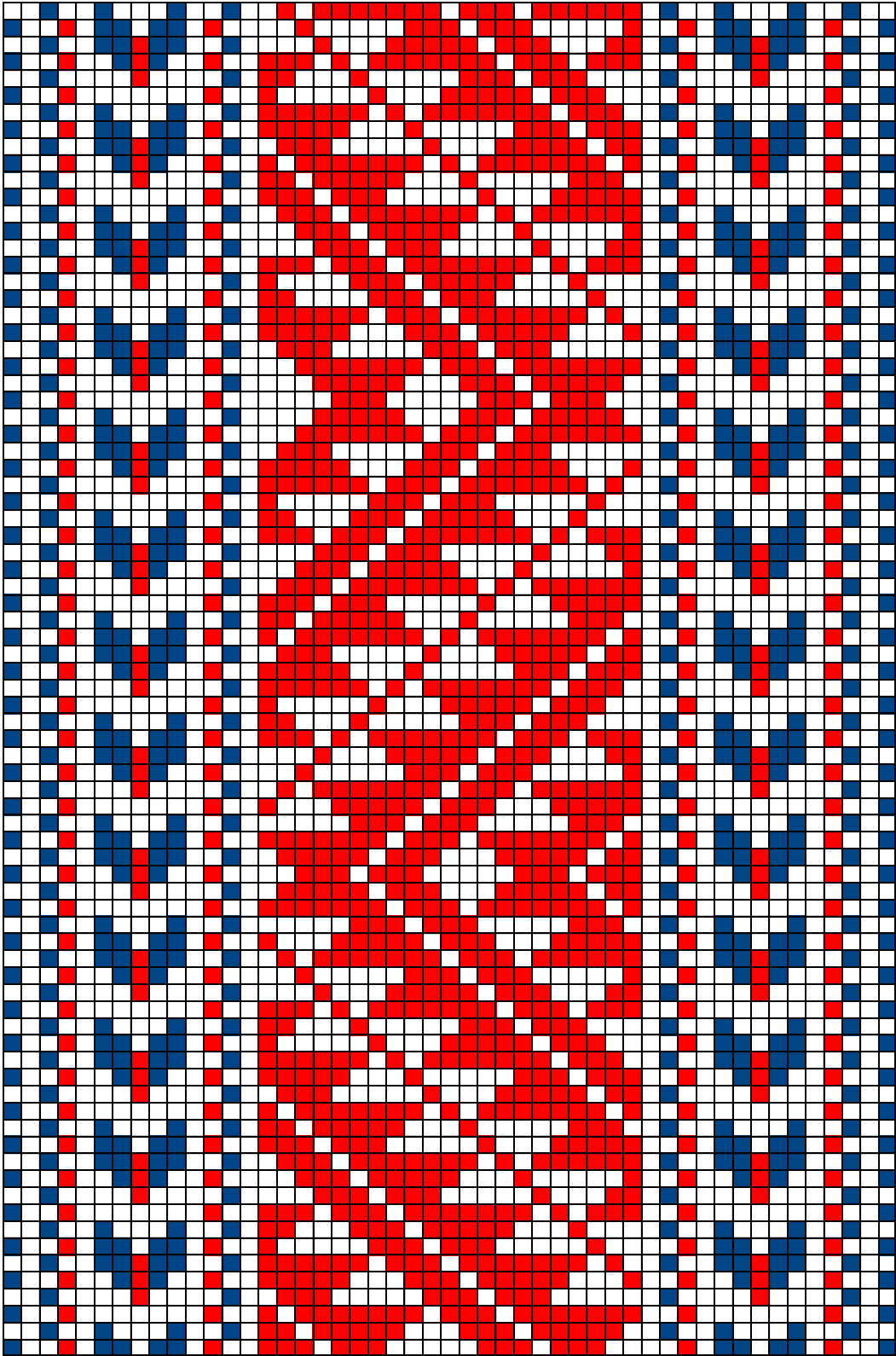


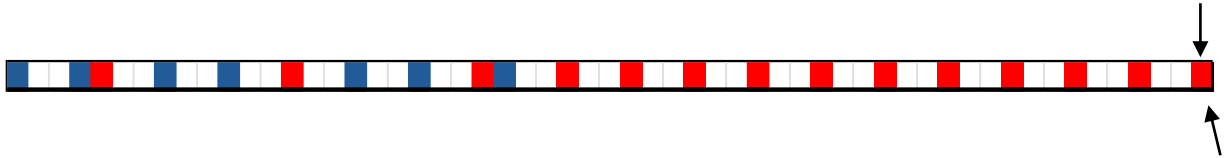
KÕPU kirivööd

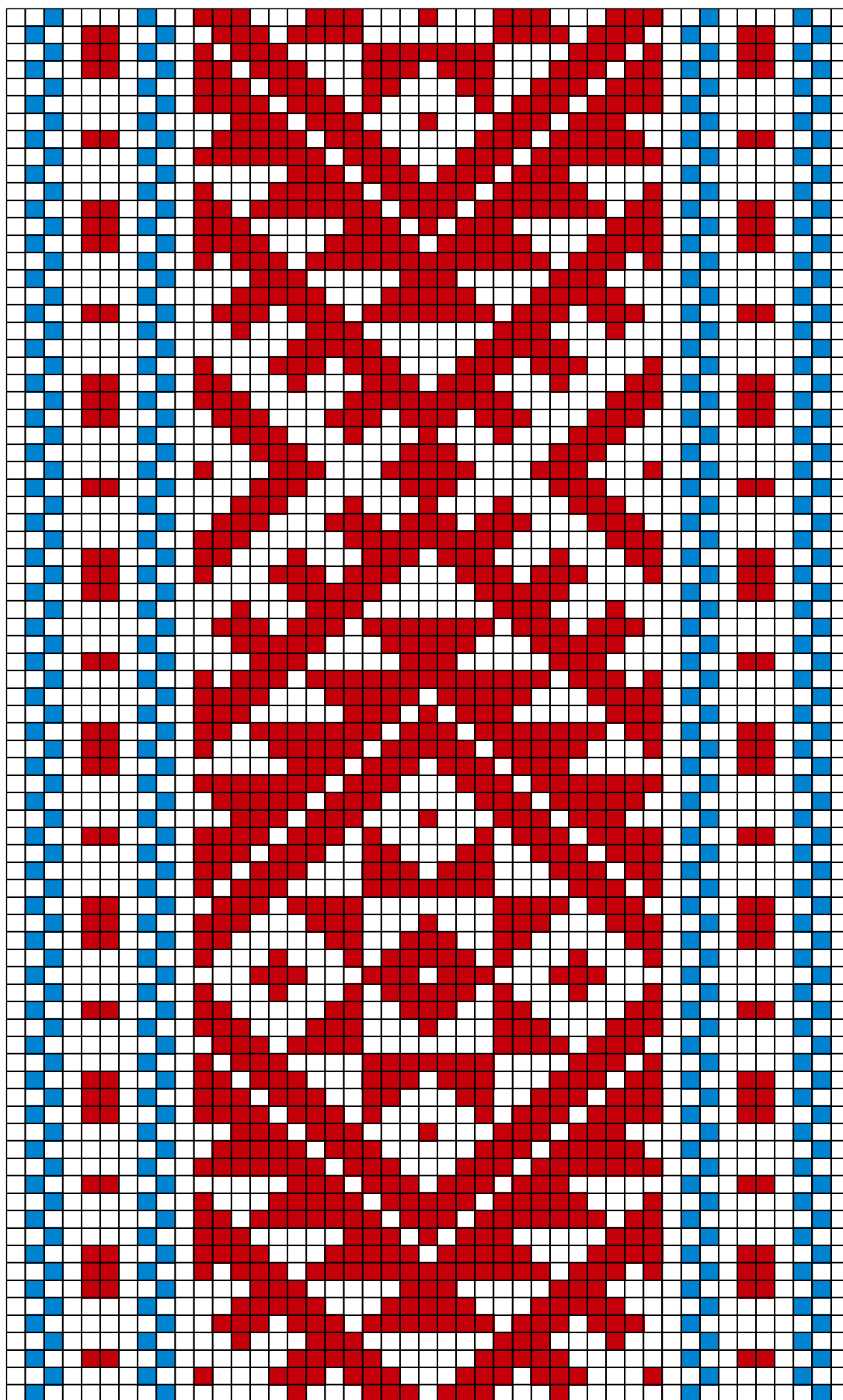


Kõpu ERM A 509:1259

1. Kõpu ERM A 509:1259

- **Materjal:** helepunane ja potisinine villane lõng, taustalõim linane.
- **Mõõdud:** 6,2 x 209 cm, narmad 16 cm.
- **Kirjeldus:** Vöö saadud J.Loiguselt Türitl. Vöö valmistas taluteenija Made Laks Kõpu khk, Suure-Kõpu v.

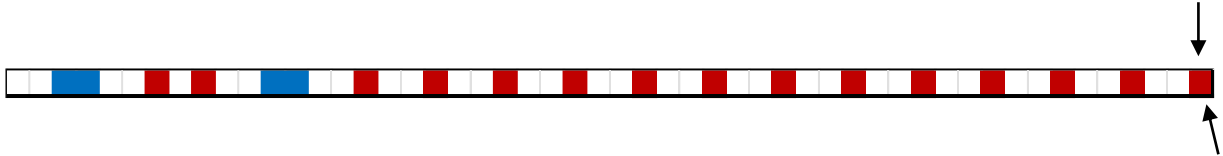


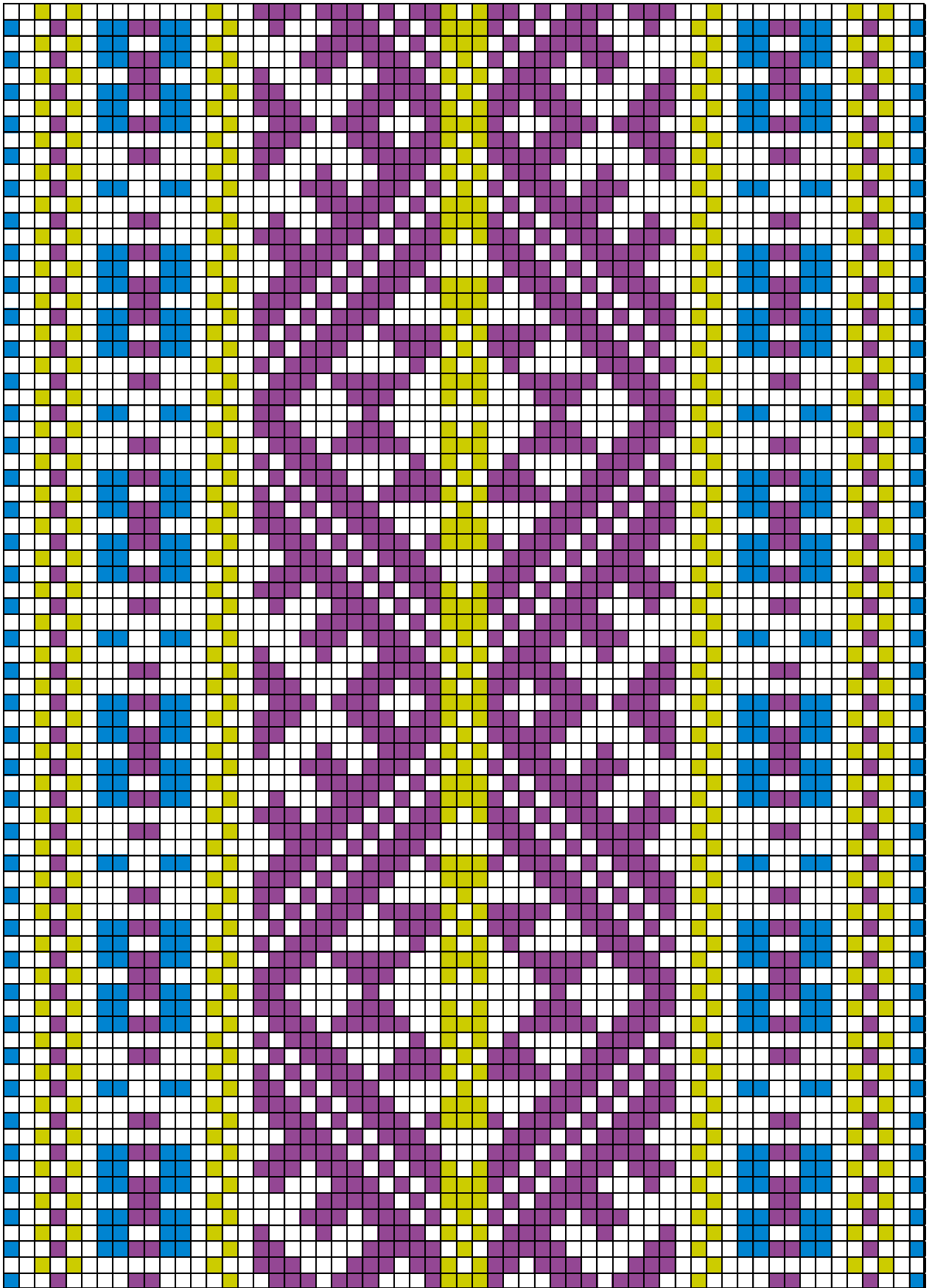


Kõpu ERM 7430

2. Kõpu ERM 7430

- **Materjal:** punane ja helesinine villane lõng, taustalõim linane.
- **Mõõdud:** 8,7 x 275 cm, narmad 21 cm.
- **Kirjeldus:** Vöö kinkis Ann Hagel Kambja v, Vastse-Mosinalt. Vöö valmistatud Kõpu khk. Hambulise kirjaga põldmadara punasega vööd olevat kantud öösiti, et kõht ära ei veniks.



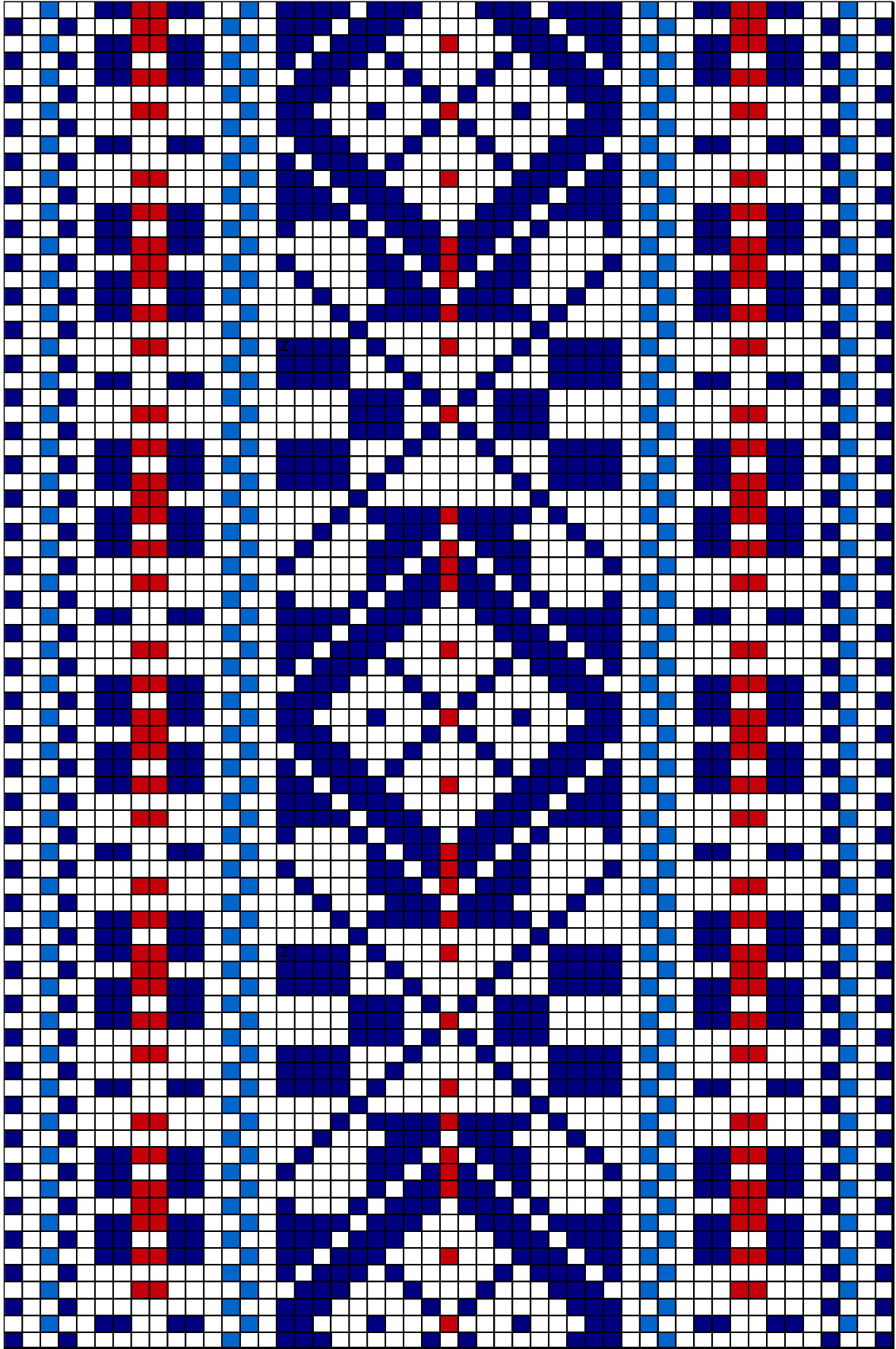


Kõpu ERM 5797

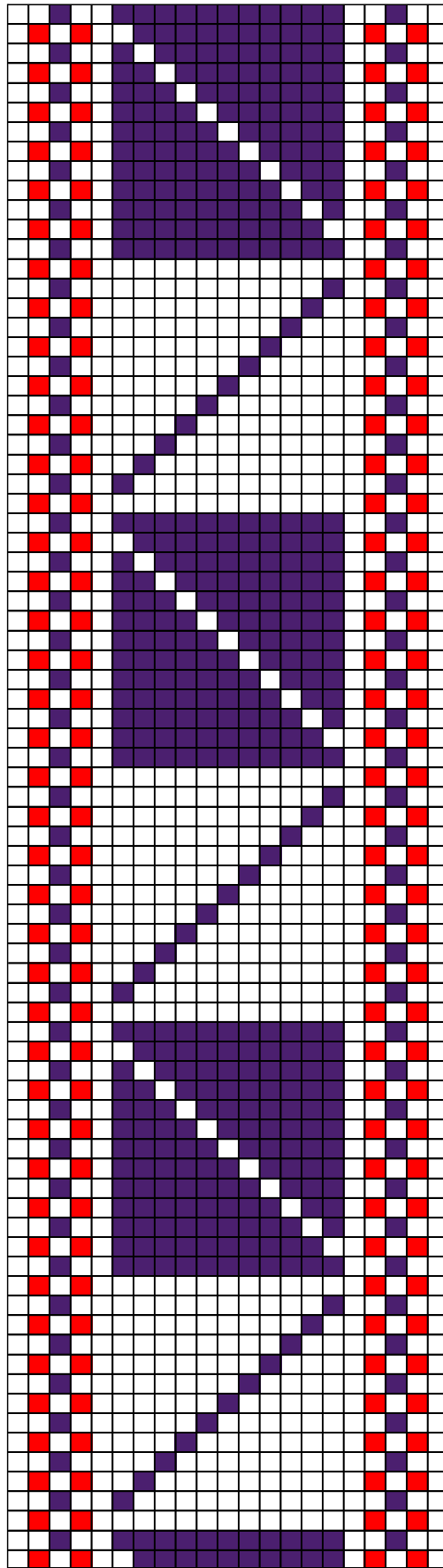
3. Kõpu ERM 5797

- **Materjal:** lilla, sinepikollane ja helesinine villane lõng, taustalõim linane.
- **Mõõdud:** 6 x 236 cm, narmad 9 cm.
- **Kirjeldus:** Võõ kinkis Juula Pihlak Kõpu khk, Puiatu v, Kõssa t. Võõ valmistas J.Kirk Kõpu khk.





Kõpu ERM A 154:44

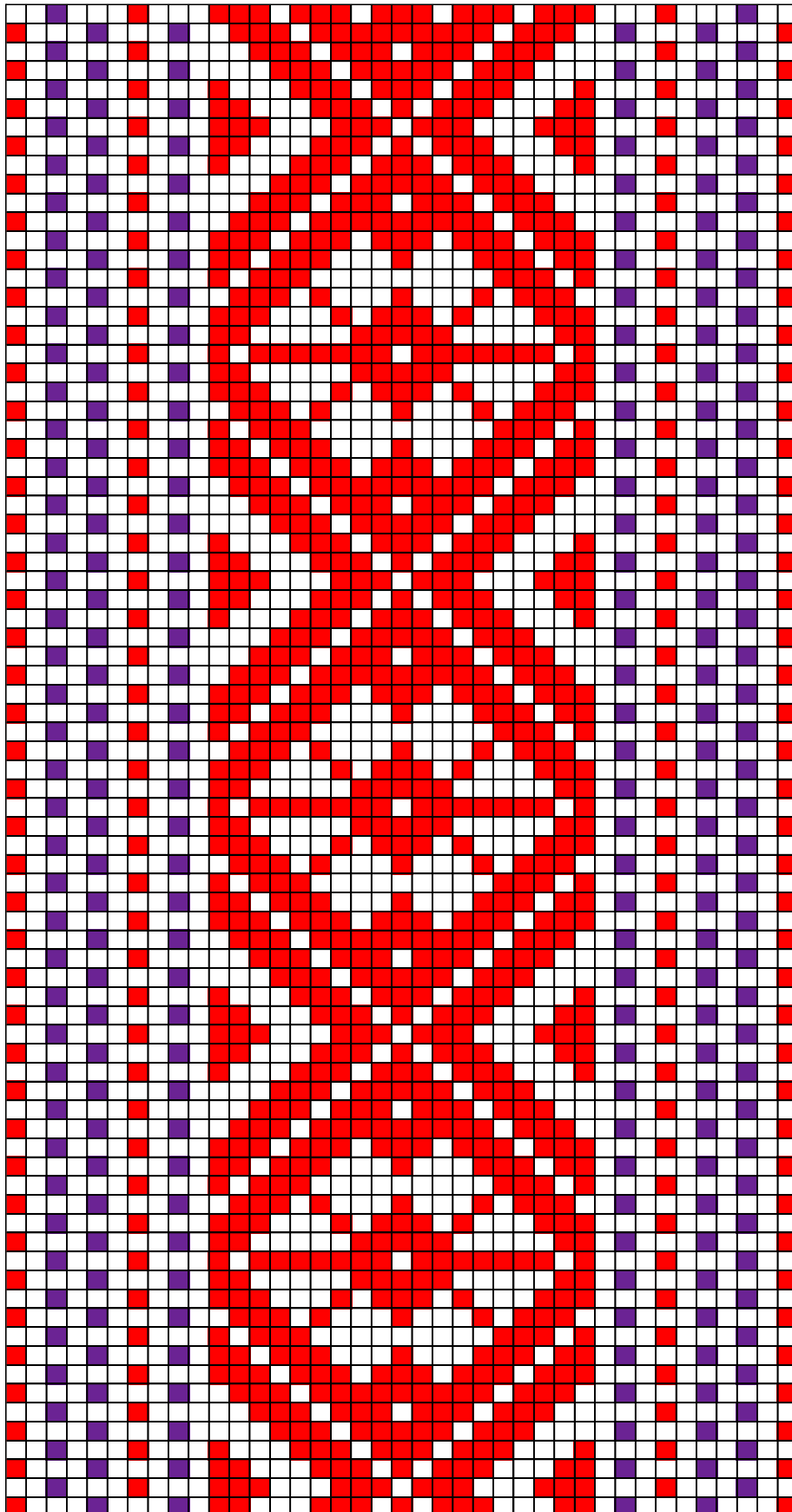


Kõpu ERM A 154:4

5. Kõpu ERM A 154:4

- **Materjal:** helepunane ja tumelilla villane lõng, taustalõim linane.
- **Mõõdud:** 1,7 x 254 cm.
- **Kirjeldus:** Vöö kinkis Ann Juhkam Viljandi khk ja v, Rebase t. Vöö valmistatud Kõpu khk ja v, Metsakülas.



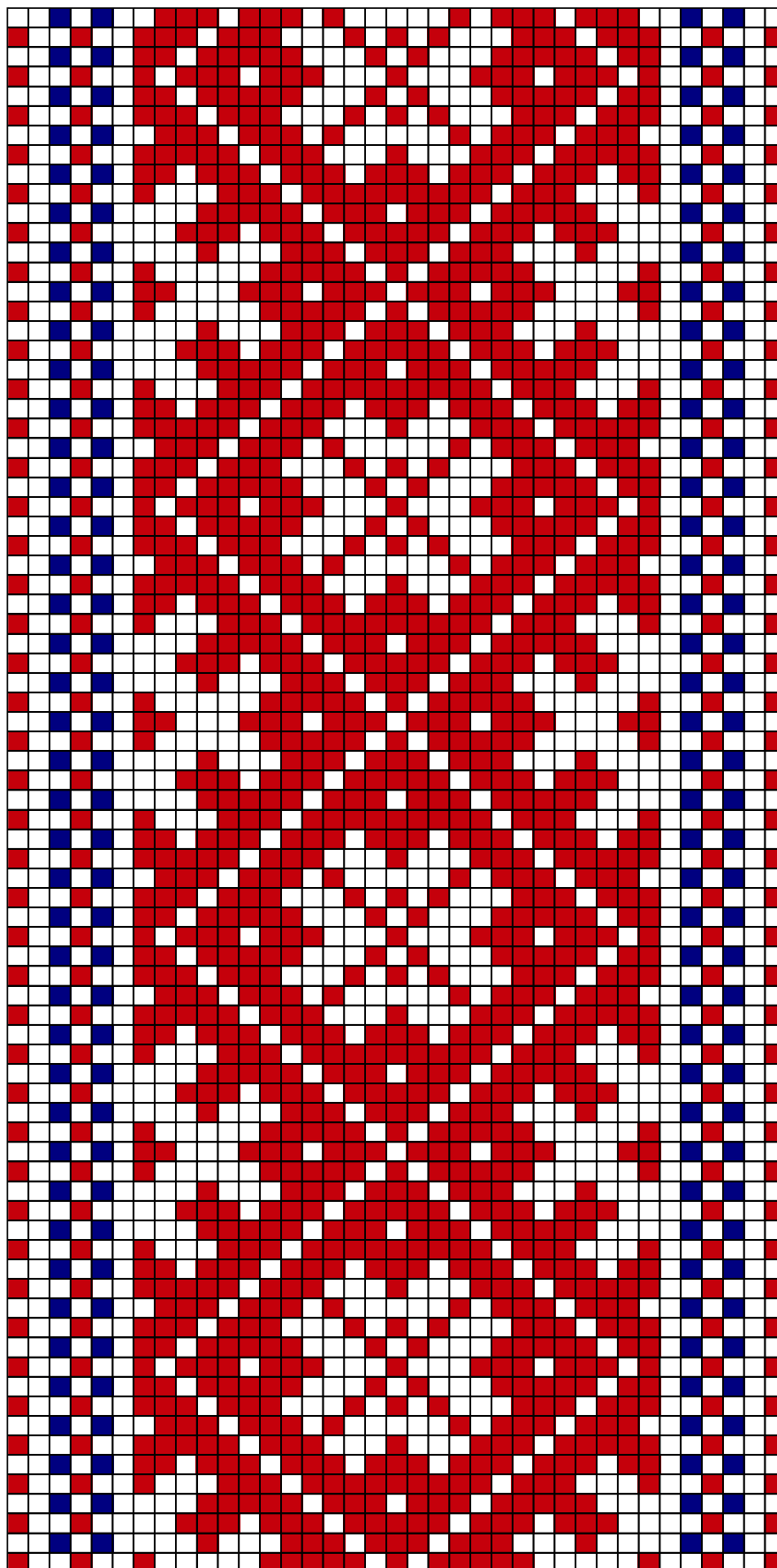


Kõpu ERM 5881

6. Kõpu ERM 5881

- **Materjal:** punane ja lilla villane lõng, taustalõim linane.
- **Mõõdud:** 3,7 x 241 cm, narmad 5 cm.
- **Kirjeldus:** Vöö kinkis Mall Pärn Kõpu khk ja v, Halliste k, Pärna t. Vöö on valmistatud Kõpu khk.
- **Rakendus:**

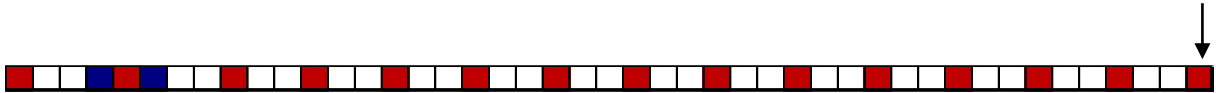


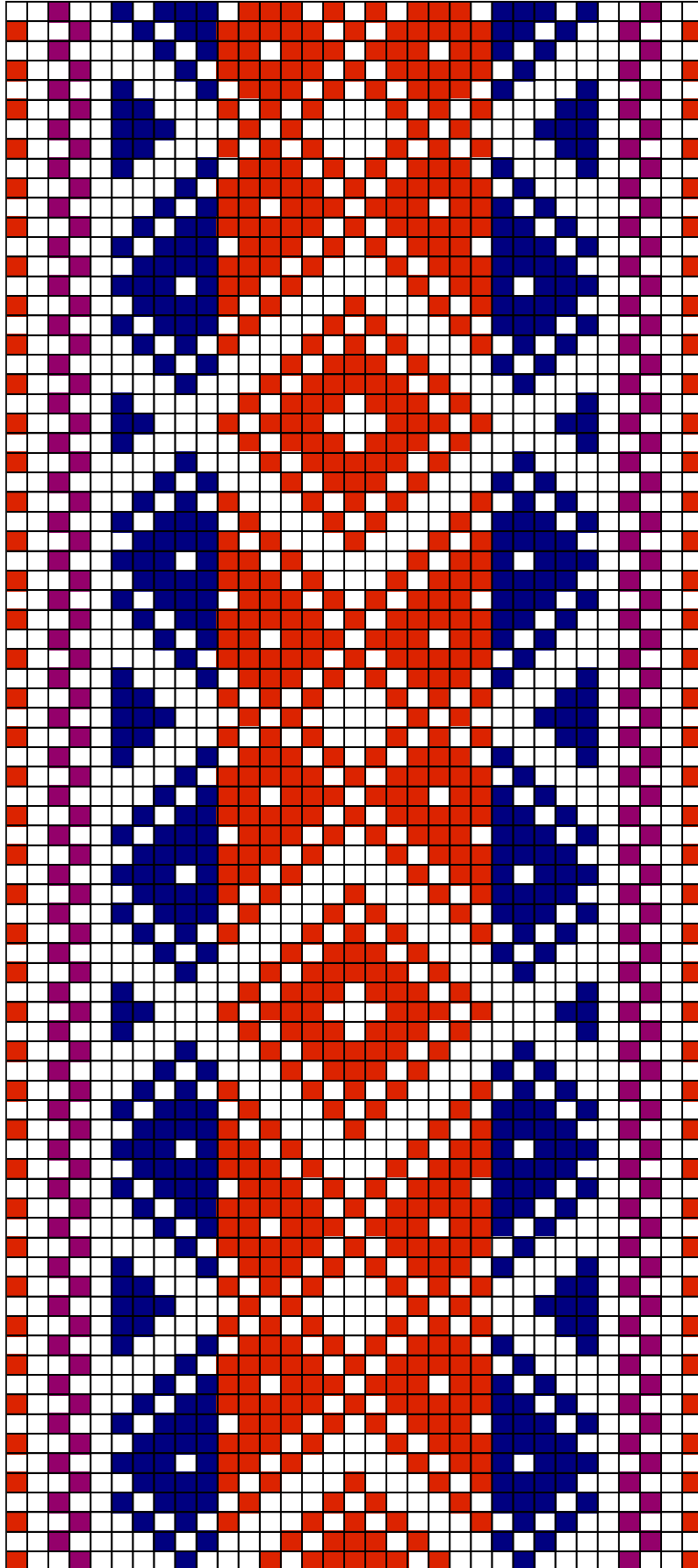


Kõpu ERM 5892

7. Kõpu ERM 5892

- **Materjal:** punane ja potisinine villane lõng, taustalõim linane.
- **Mõõdud:** 3 x 200 cm.
- **Kirjeldus:** Võõ kinkis Anu Kahu Kõpu khk ja v, Tipu k ja t. Võõ on valmistanud kinkija ema Kõpu khk ja v.

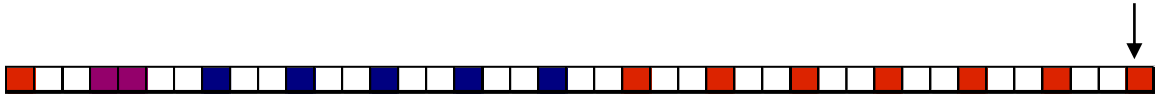


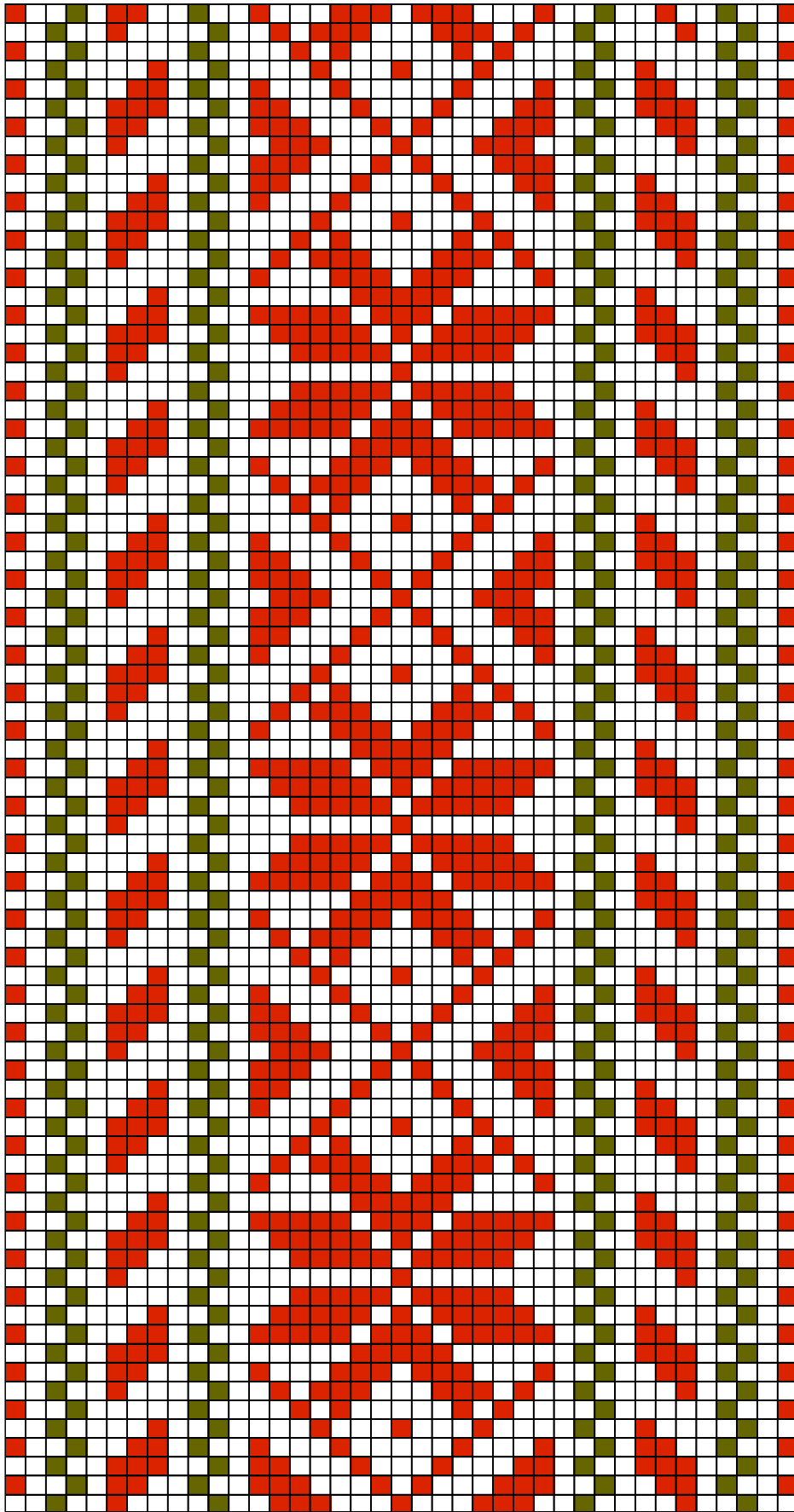


Kõpu ERM A 592:102

8. Kõpu ERM A 592:102

- **Materjal:** helepunane, lilla ja potisinine villane lõng, taustalõim linane.
- **Mõõdud:** 4,5 x 245 cm, narmad 11 cm.
- **Kirjeldus:** Vöö kinkis Miina Kõrvevares Kõpu khk ja v, Seru k. Vöö kuulus kinkija emale.

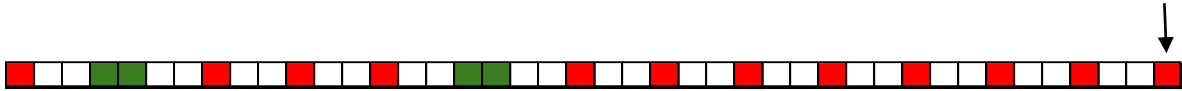


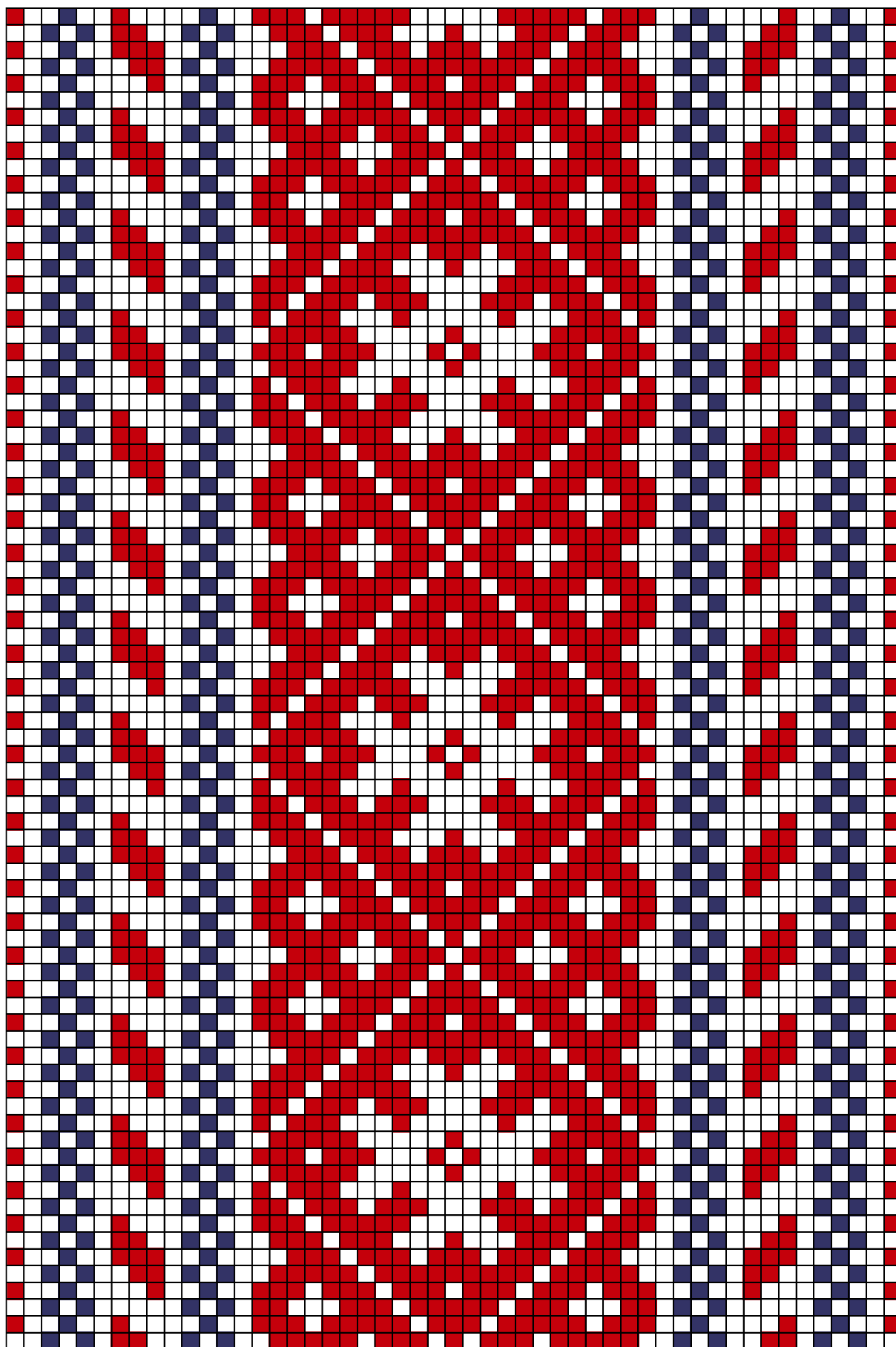


Kõpu ERM A 564:915

9. Kõpu ERM A 564:915

- **Materjal:** punane ja tume samblaroheline villane lõng, taustalõim linane.
- **Mõõdud:** 4 x 205 cm, narmad 9 cm.
- **Kirjeldus:** Vöö saadud Katariine Kak´ilt Kõpu khk, Puiatu v, Kõssa pöpsitalust. Vöö päris kinkija oma emaemalt.



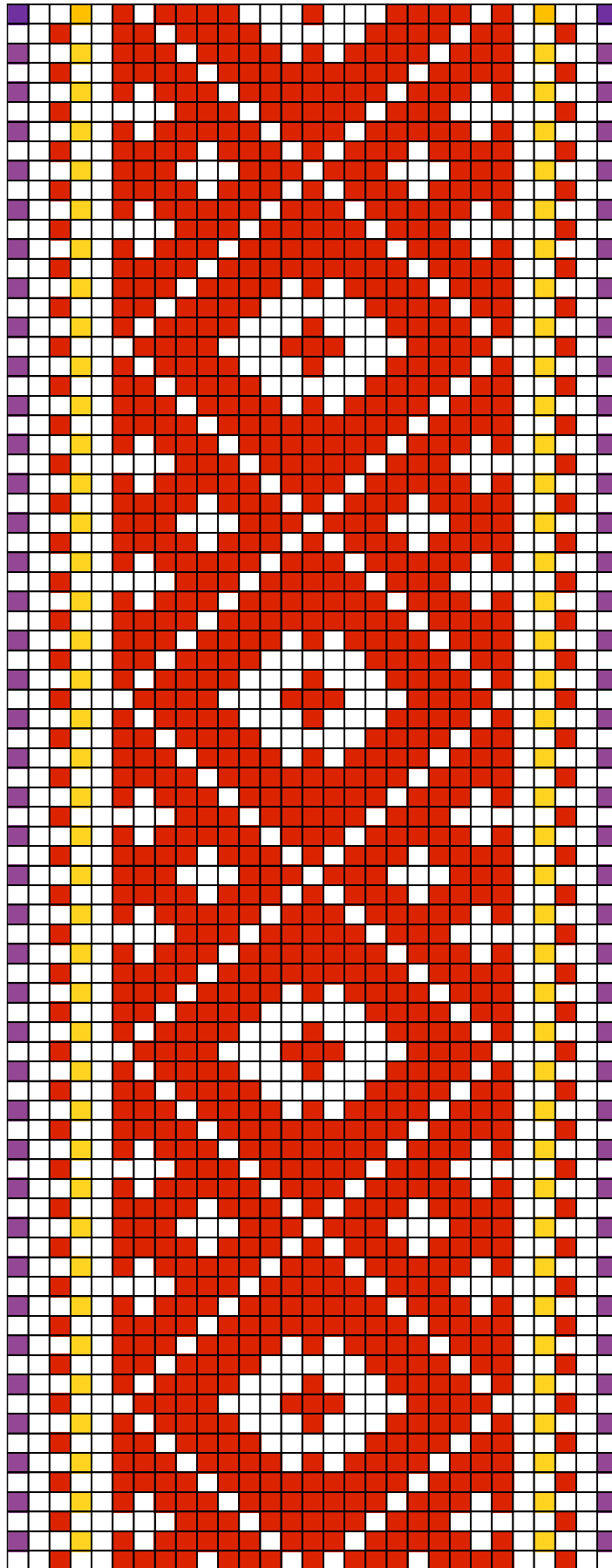


Kõpu ERM A 569:30

10. Kõpu ERM A 569:30

- **Materjal:** tumedam punane ja potisiinine villane lõng, taustalõim linane.
- **Mõõdud:** 5,2 x 247 cm, narmad 10 cm. Ühes otsas on narmad jagatud 6-e, teises otsas 5-e rühma ja palmitsetud 3 cm ulatuses 3-e harulisteks palmikuteks, narmaste otsad lahtiselt.
- **Kirjeldus:** Võõ kinkis Pauliine Jüri t. Palmeus Tartust. Võõ kuulus Sanderi nimelisele inimesele Kõpu khk, Metsakülas, Sanda saunas.



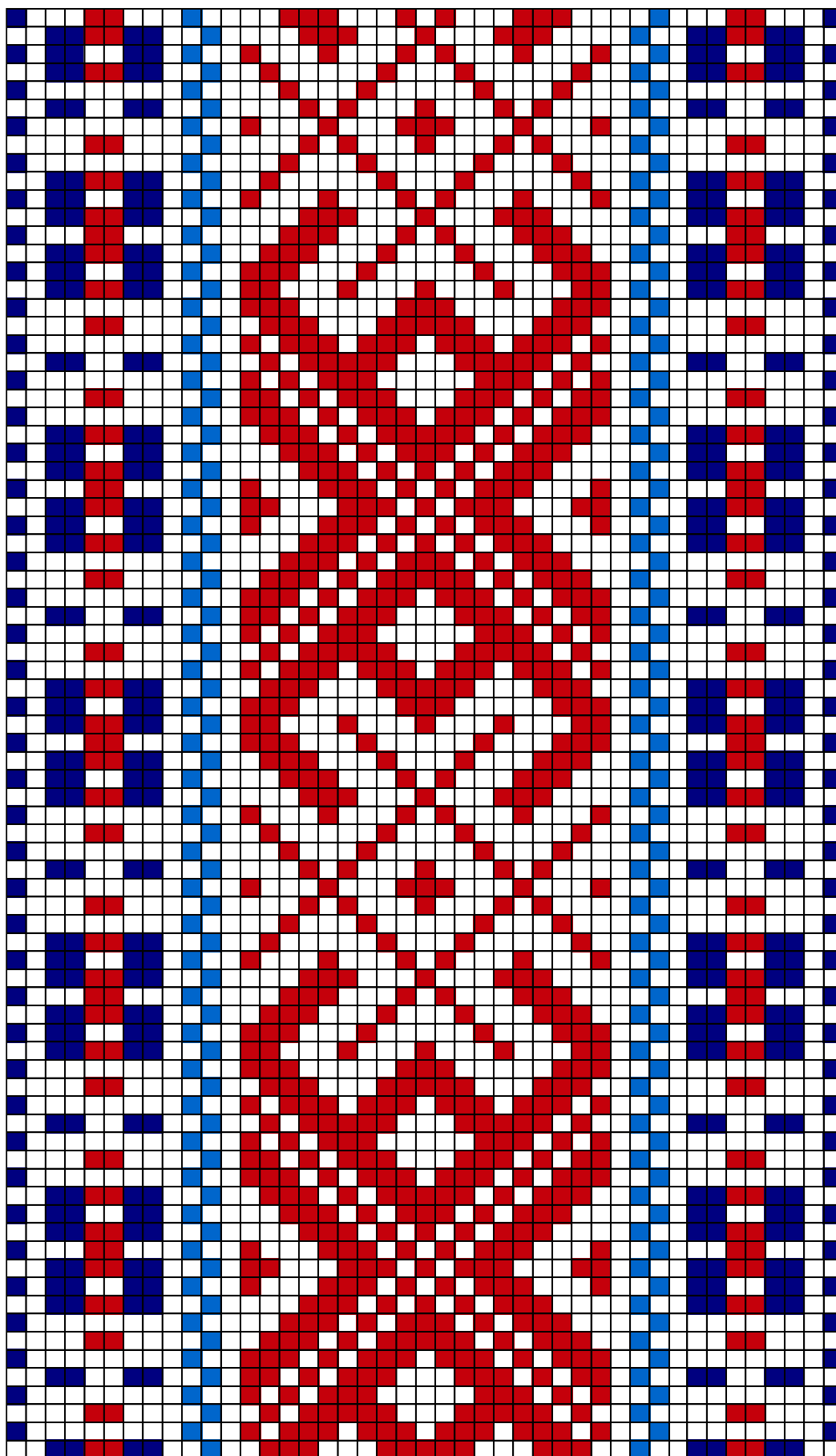


Kõpu ERM 5906

11. Kõpu ERM 5906

- **Materjal:** punane, kollane (värvitud karikakra mahlaga) ja lilla villane lõng, taustalõim linane.
- **Mõõdud:** 2,6 x 202 cm.
- **Kirjeldus:** Vöö kinkis Liisa Oksa Kõpu khk ja v, Metsaküla Vindla talust. Vöö kudus kinkija ema.

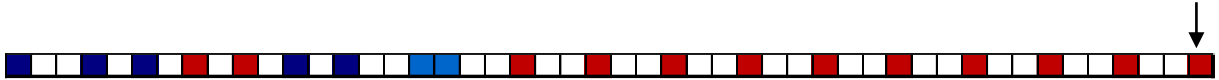


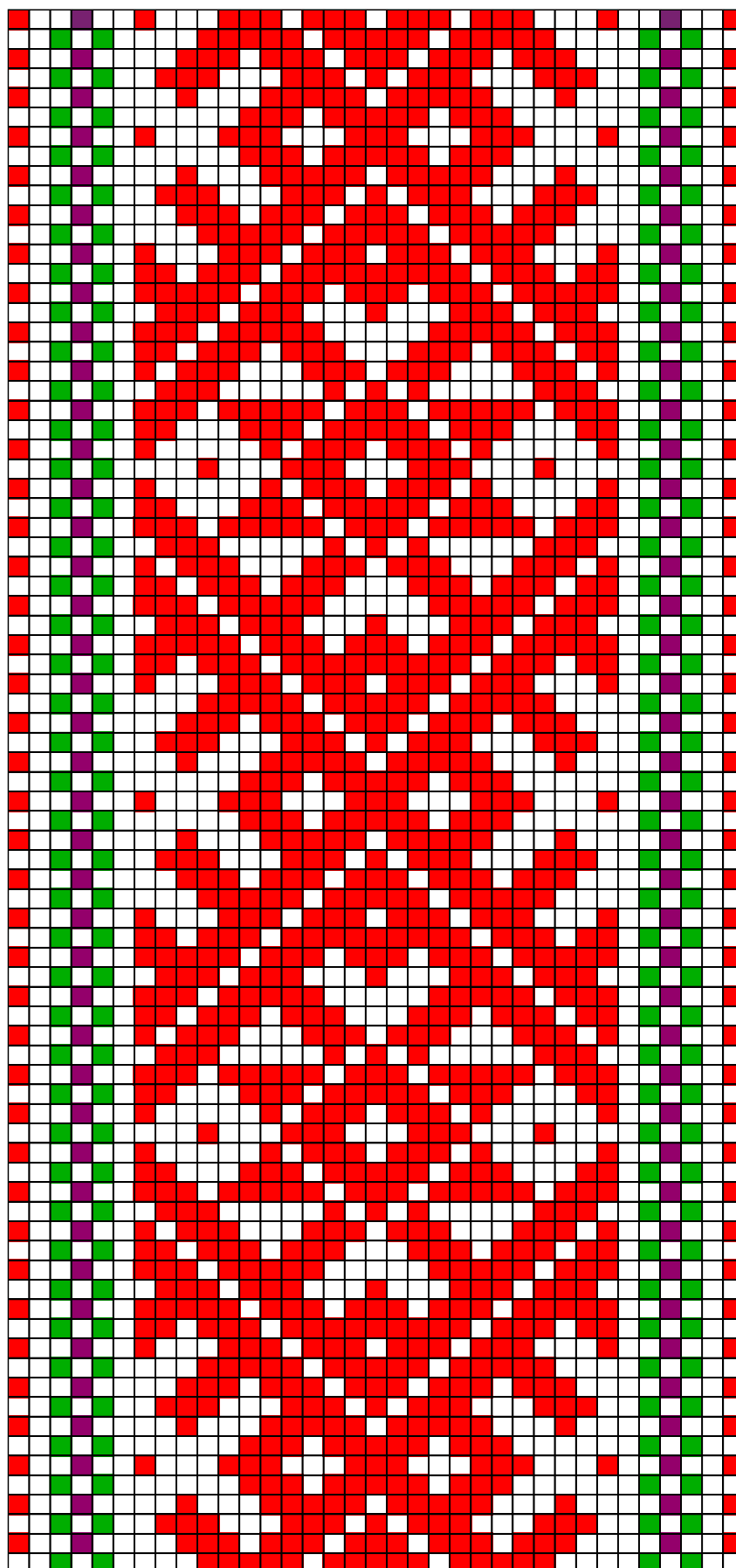


Kõpu ERM 5915

12. Kõpu ERM 5915

- **Materjal:** punane, potisiinine ja helesinine villane lõng, taustalõim linane.
- **Mõõdud:** 5,5 x 250 cm, narmad 15 cm.
- **Kirjeldus:** Vöö kinkis Liisa Pärn Kõpu khk ja v, Metsaküla Vidu talust. Vöö kudus kinkija ema.



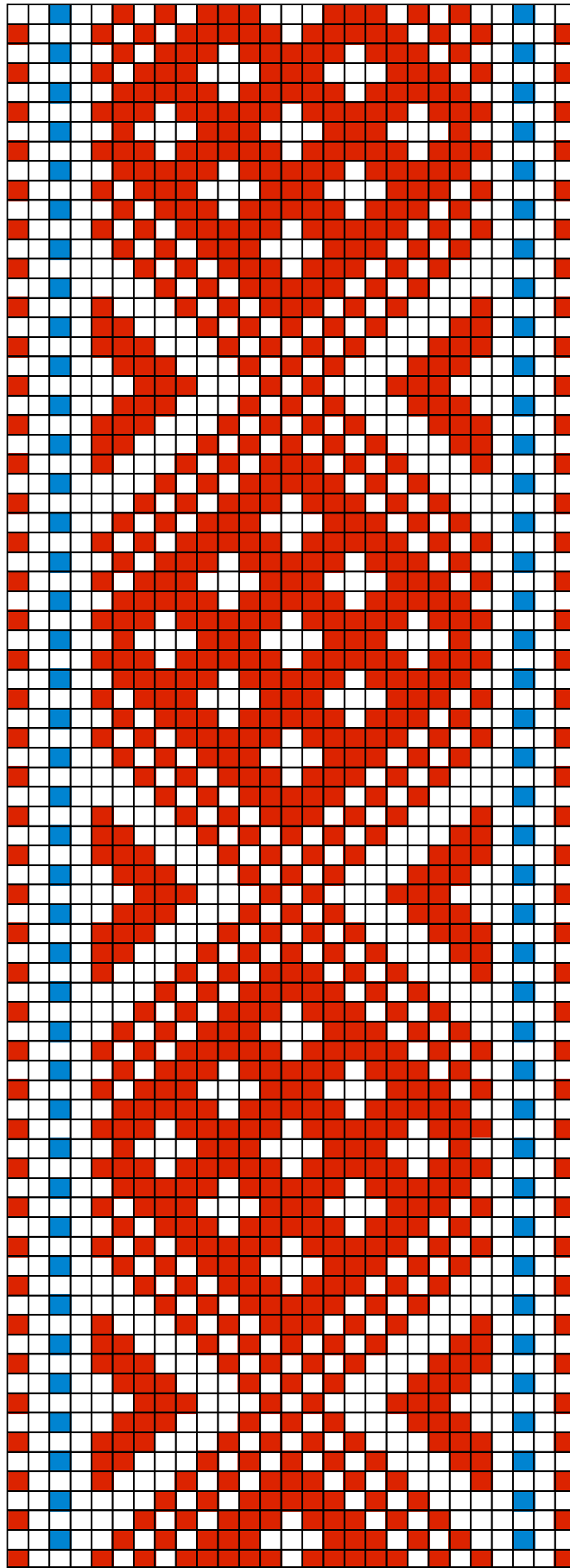


Kõpu ERM 5922

13. Kõpu ERM 5922

- **Materjal:** helepunane, lilla ja roheline villane lõng, taustalõim linane.
- **Mõõdud:** 3 x 200 cm, lahtilõikamata narmad 11 cm.
- **Kirjeldus:** Vöö kinkis pops Eva Laks Kõpu khk ja v, Metsaküla Sanga t.
Vöö kudus Eva Laks.

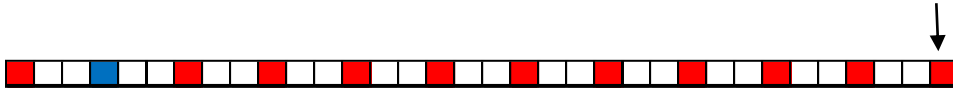


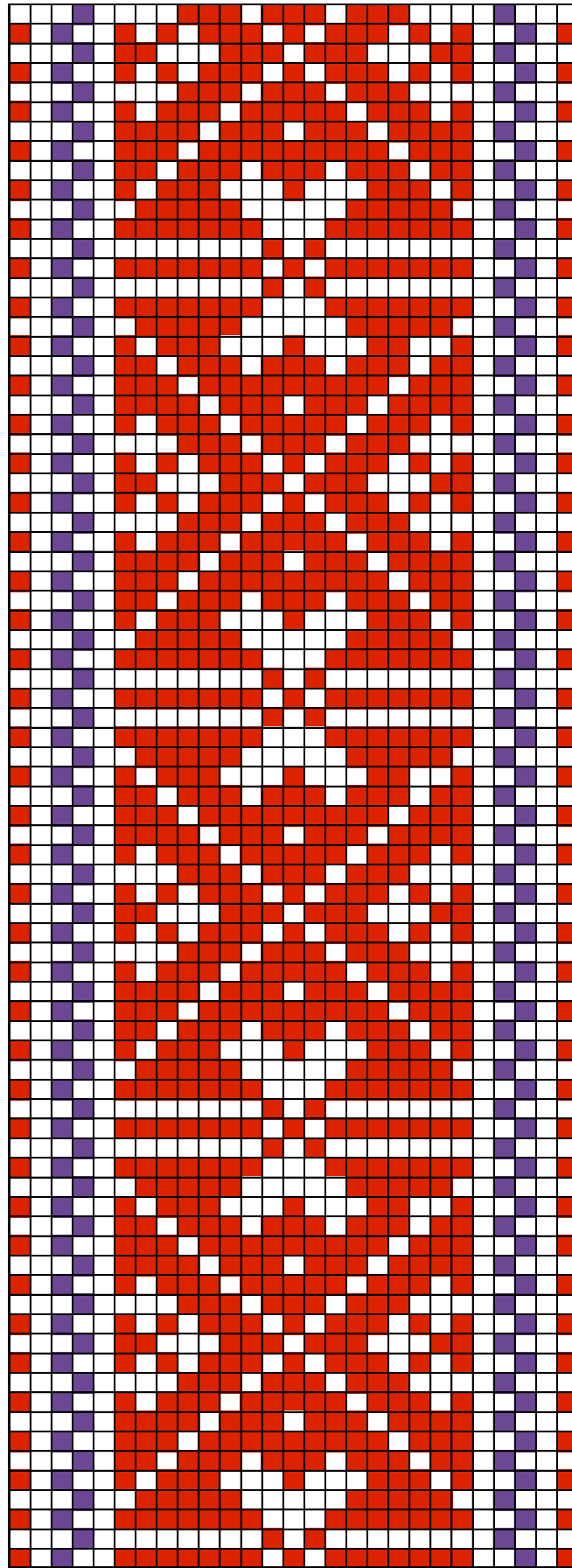


Kõpu ERM 11684

14. Kõpu ERM 11684

- **Materjal:** punane ja helesinine villane lõng, taustalõim linane.
- **Mõõdud:** 3,4 x 227 cm, narmad 11 cm.
- **Kirjeldus:** Vöö kinkis Ann Viisut Märjamaa khk, Kärtsila k, Kõrva t. Vöö kudus Eva Orav.



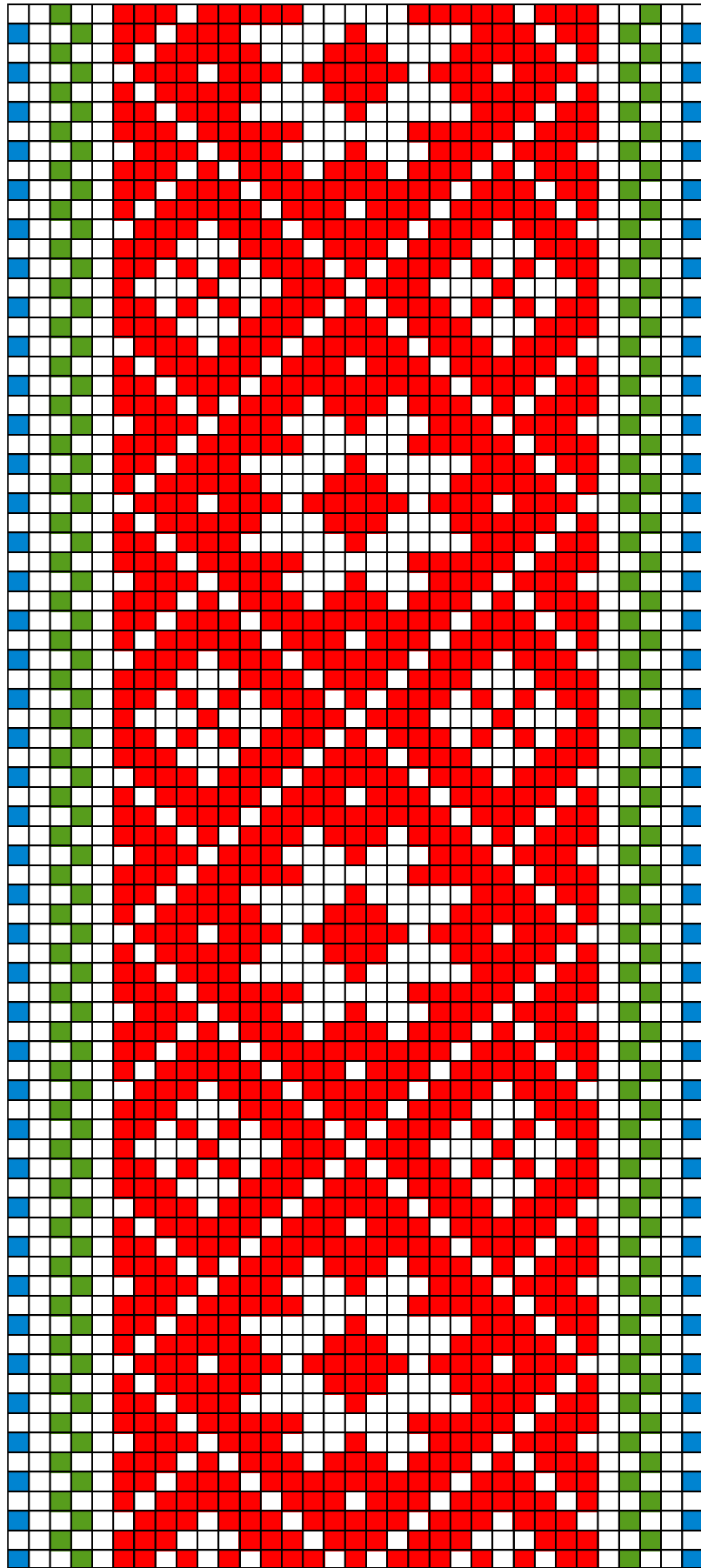


Kõpu ERM A 182:1

15. Kõpu ERM A 182:1

- **Materjal:** punane ja lilla villane lõng, taustalõim linane.
- **Mõõdud:** 3 x 244 cm, narmad 4-s palmikus.
- **Kirjeldus:** Vöö kinkis Liisi Martinson Kõpu khk, Suur-Kõpu v, Tõranal.
Vöö kudus samas kinkija vanaema.



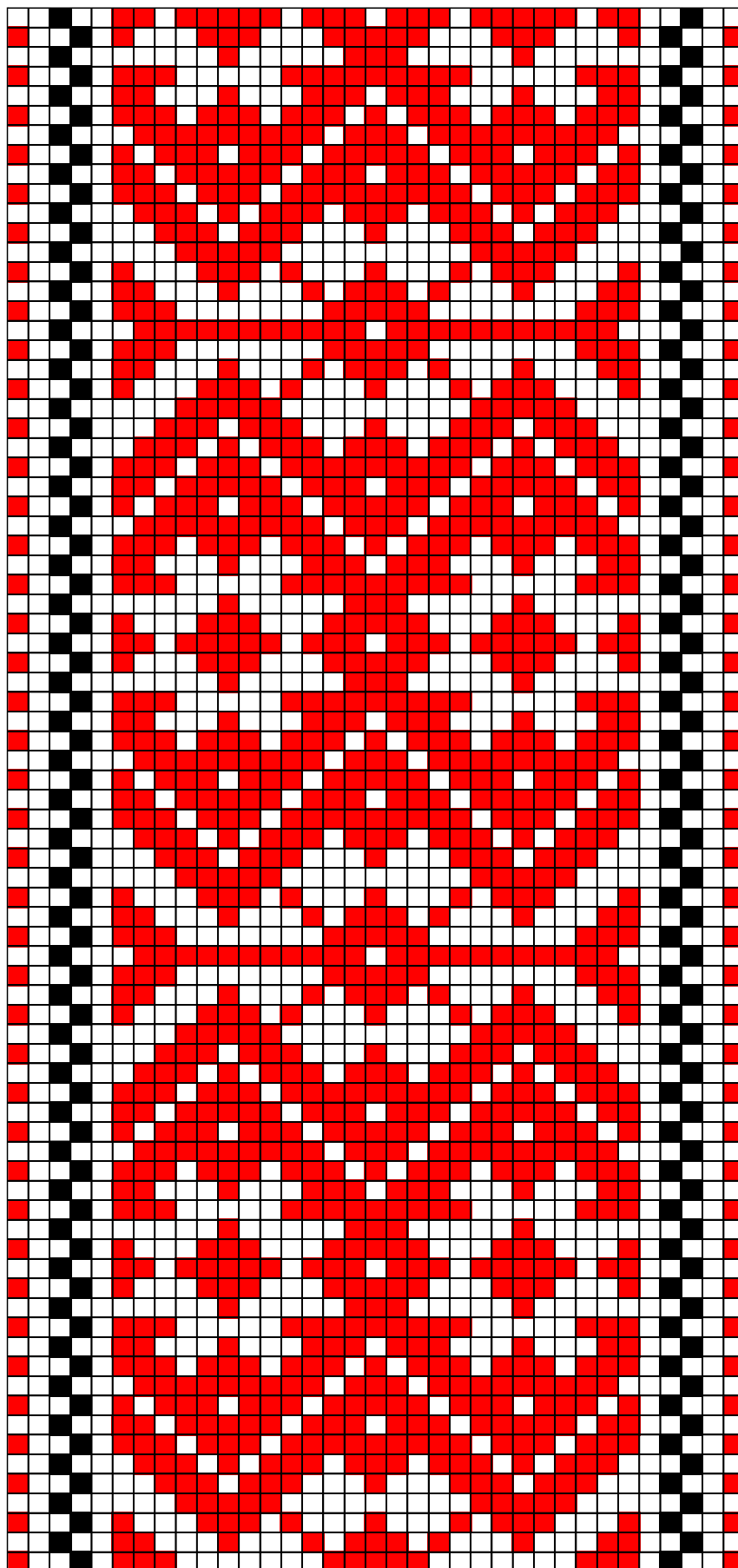


Kõpu ERM A 243:1

16.Kõpu ERM A 243:1

- **Materjal:** helepunane, heleroheline ja helesinine villane lõng, taustalõim linane.
- **Mõõdud:** 3 x 234 cm, narmad lahtilõikamata.
- **Kirjeldus:** Vöö kinkis Liisa Saats Kõpu khk, Puiatu v, Karvi t. Vöö kudus Liisu Männik.

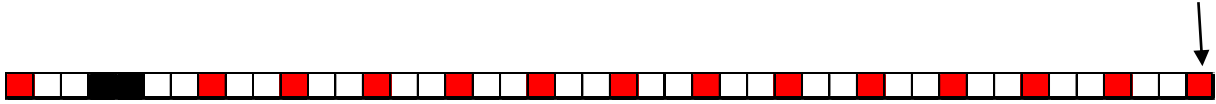


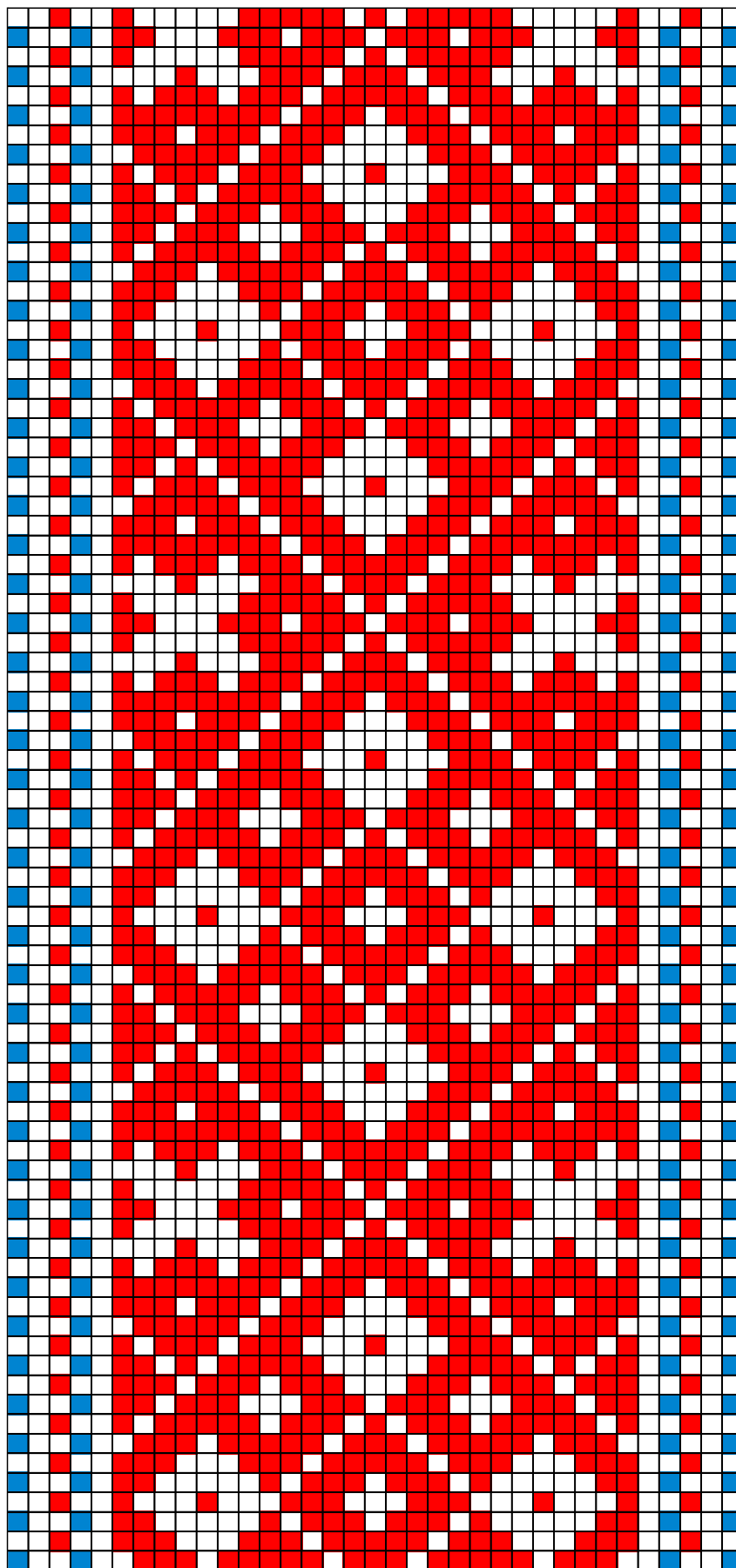


Kõpu ERM A 243:11

17. Kõpu ERM A 243:11

- **Materjal:** helepunane ja must villane lõng, taustalõim puuvillane.
- **Mõõdud:** 3 x 220 cm.
- **Kirjeldus:** Vöö kinkis K.Meo Kõpu khk, Puiatu v, Laatre t.



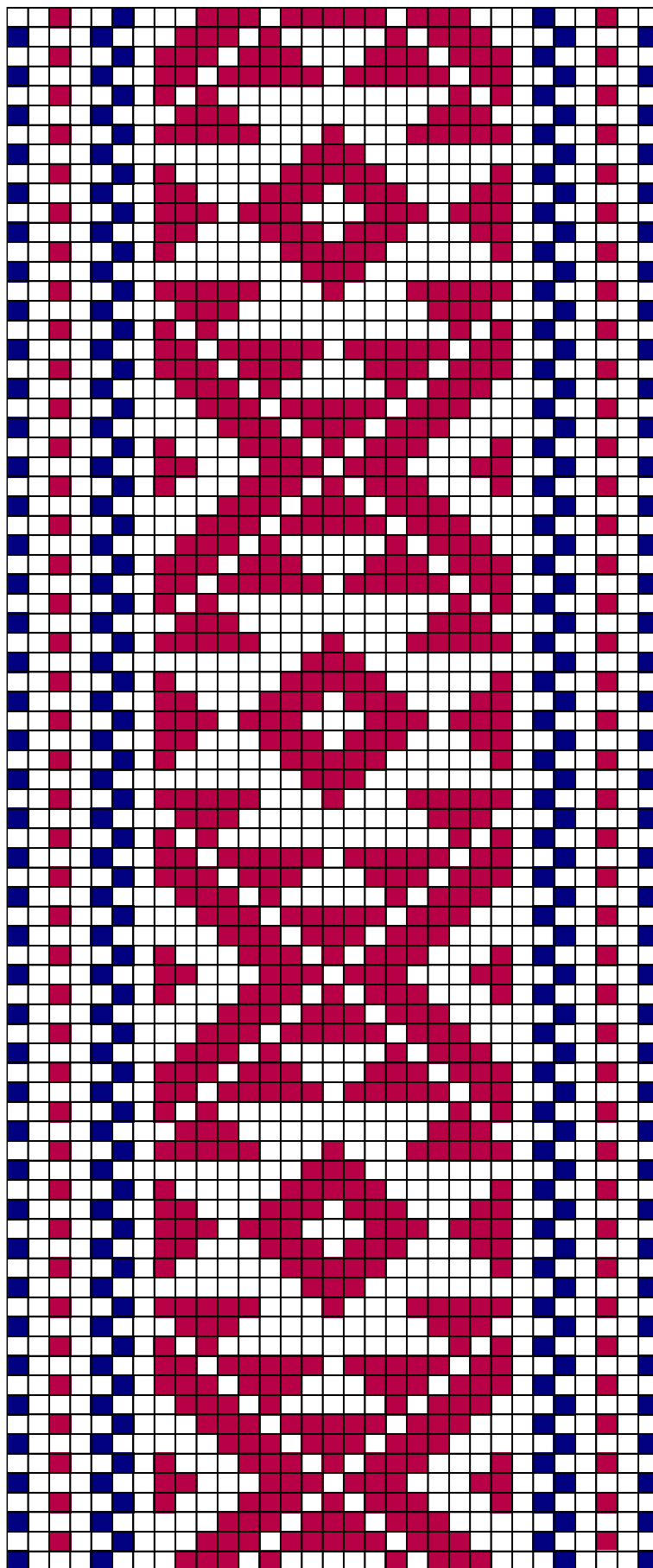


Kõpu ERM A 159:1

18. Kõpu ERM A 159:1

- **Materjal:** helepunane ja helesinine villane lõng, taustalõim linane.
- **Mõõdud:** 3 x 230 cm.
- **Kirjeldus:** Vöö kinkis Minna Reiman. Vöö kudus Ell Hiir Kõpu khk, Suur-Kõpu v, Aratsi t perenaine.

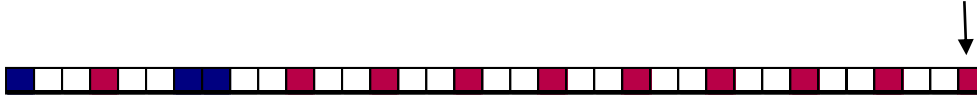


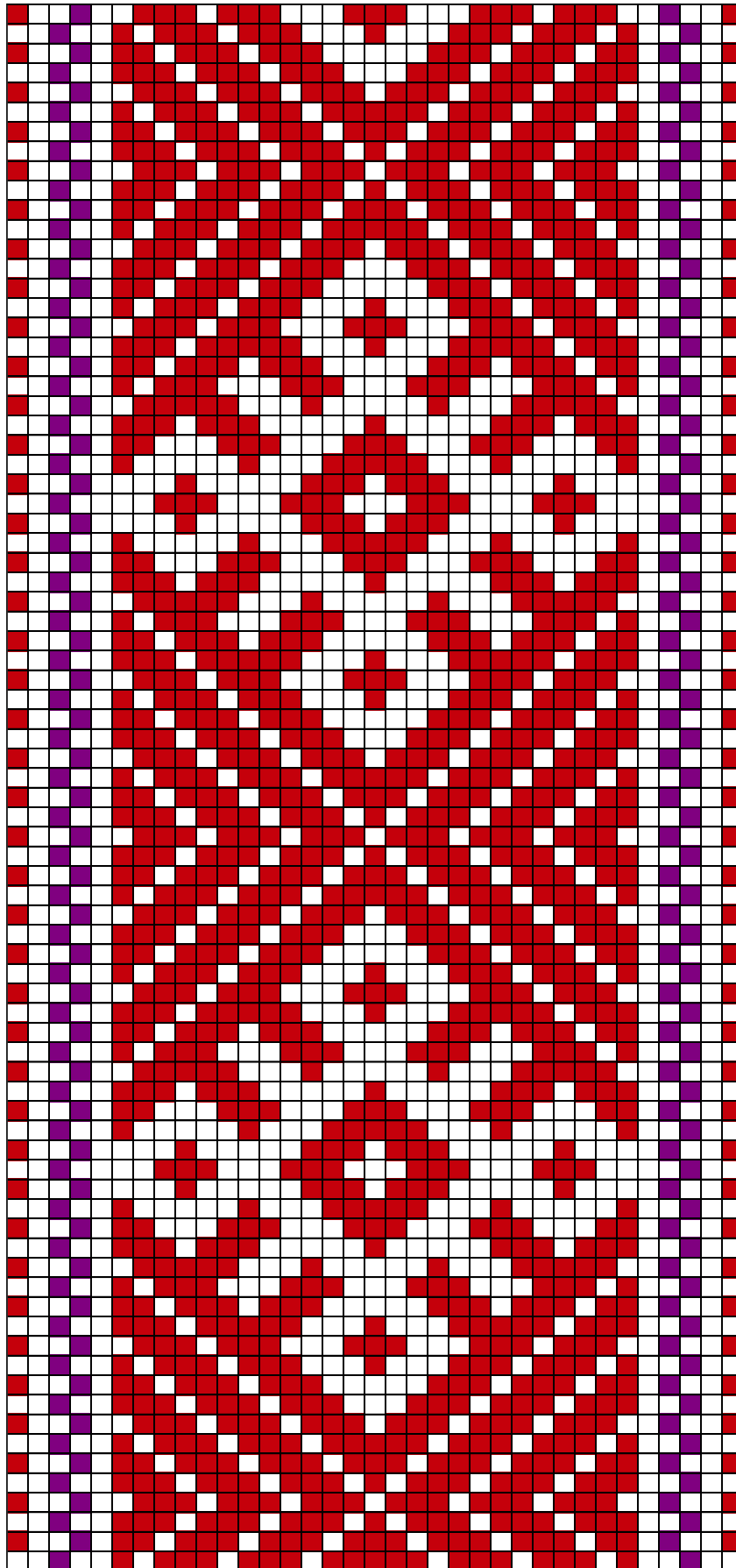


Kõpu ERM 5783

19. Kõpu ERM 5783

- **Materjal:** tumepunane ja potisiinine villane lõng, taustalõim linane.
- **Mõõdud:** 3 x 227 cm, narmad ühes palmikus.
- **Kirjeldus:** Vöö kinkis Mari Kull Kõpu khk, Ligula t.



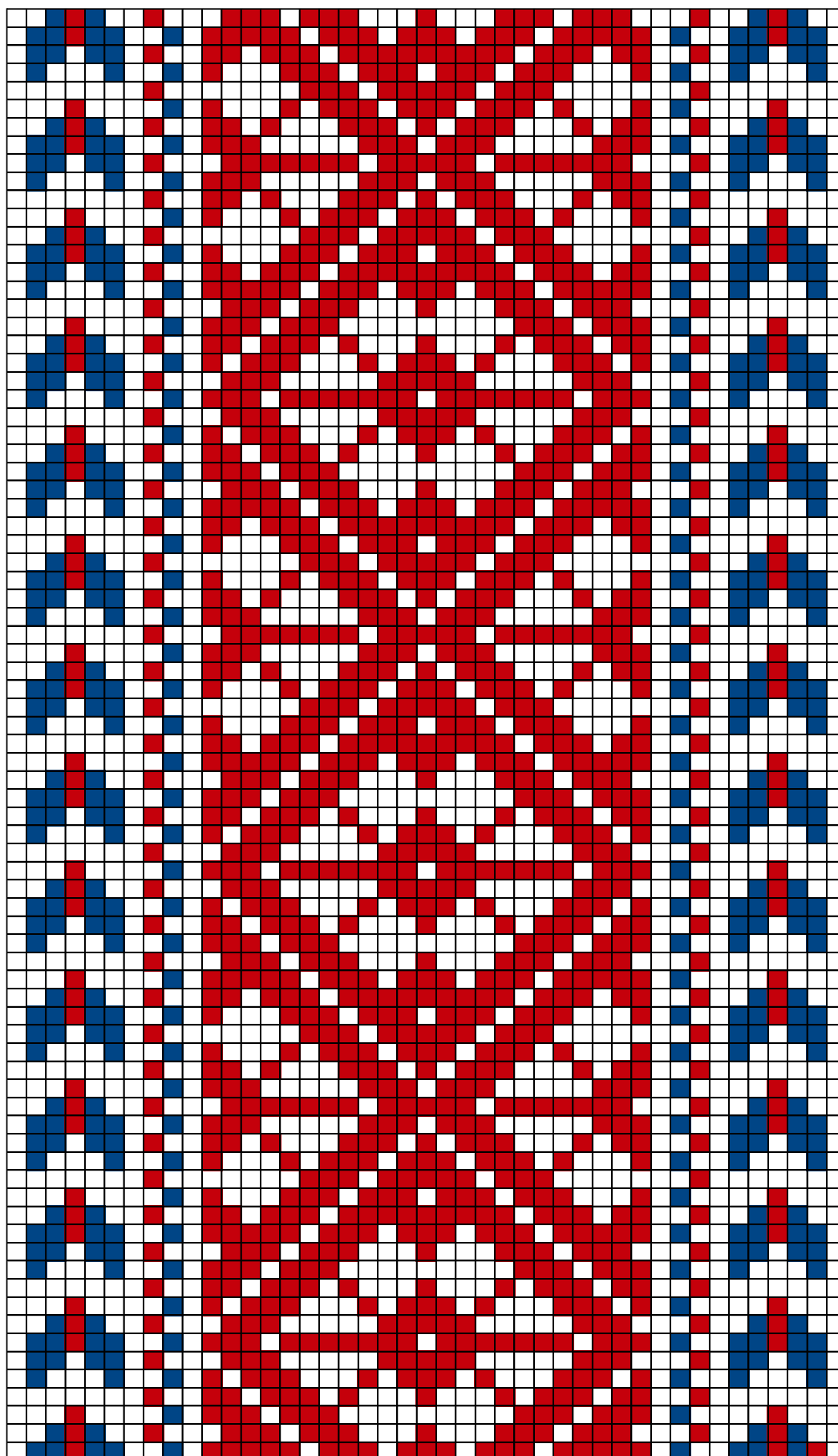


Kõpu ERM 5790

20. Kõpu ERM 5790

- **Materjal:** punane ja lilla villane lõng, taustalõim linane.
- **Mõõdud:** 3,8 x 225 cm.
- **Kirjeldus:** Vöö kinkis Liisu Schmidt Kõpu khk, Puiatu v, Kingu t. Vöö on valmistatud Kõpu khk.

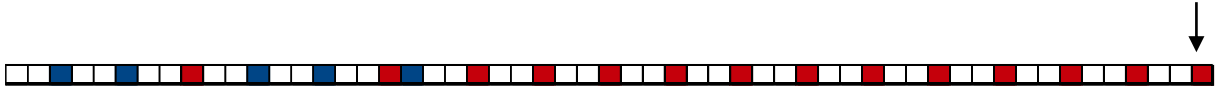


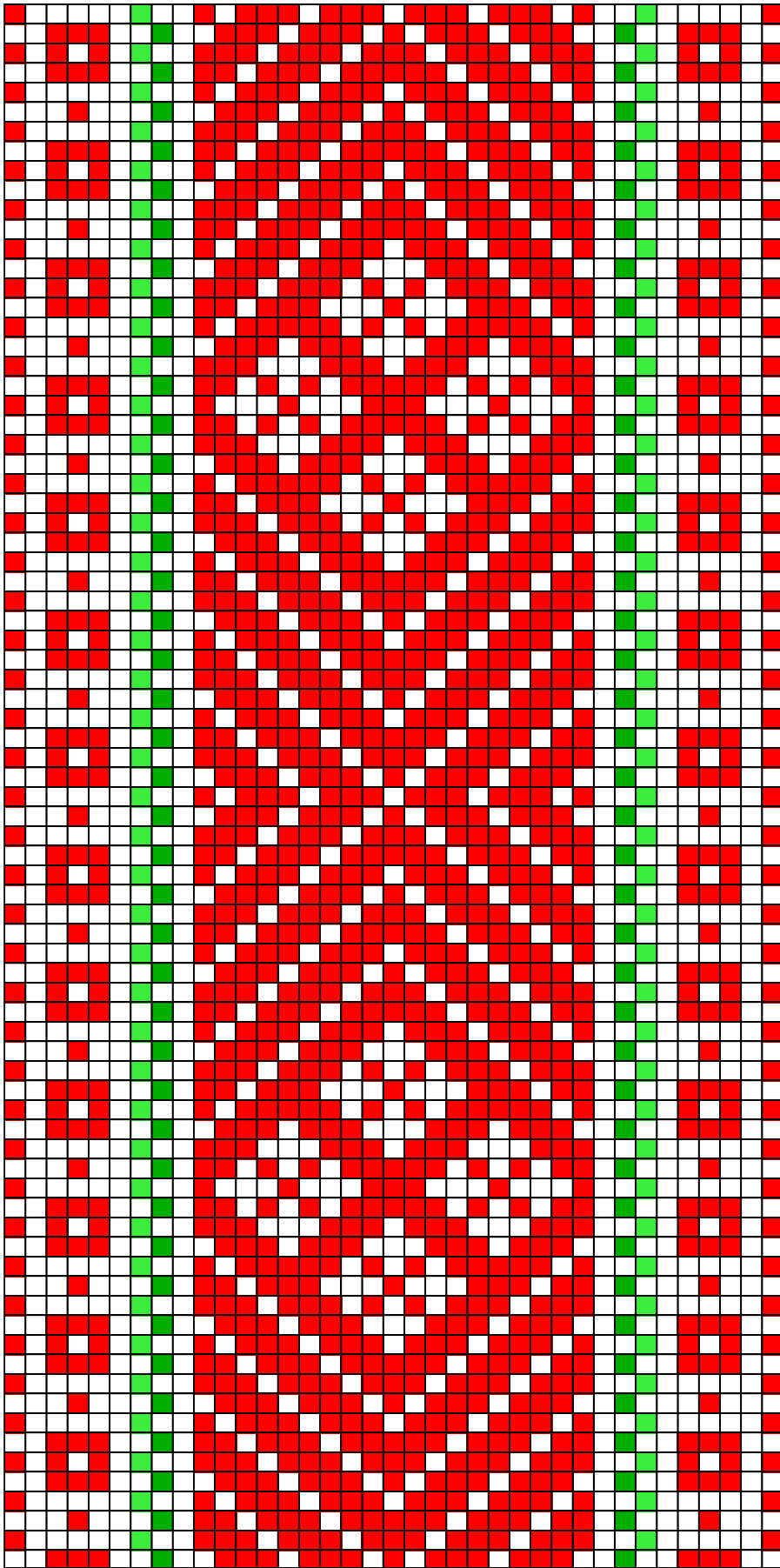


Kõpu ERM 5853

21. Kõpu ERM 5853

- **Materjal:** punane ja potisinine villane lõng, taustalõim linane.
- **Mõõdud:** 4,5 x 106 cm.
- **Kirjeldus:** Vöö kinkis Jaan Kink Kõpu khk ja v, Napsi k ja t.

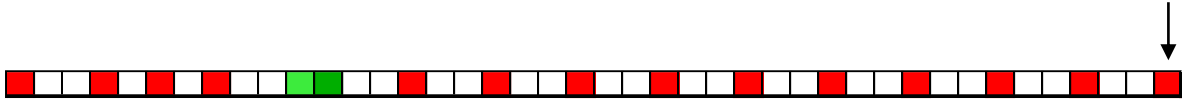


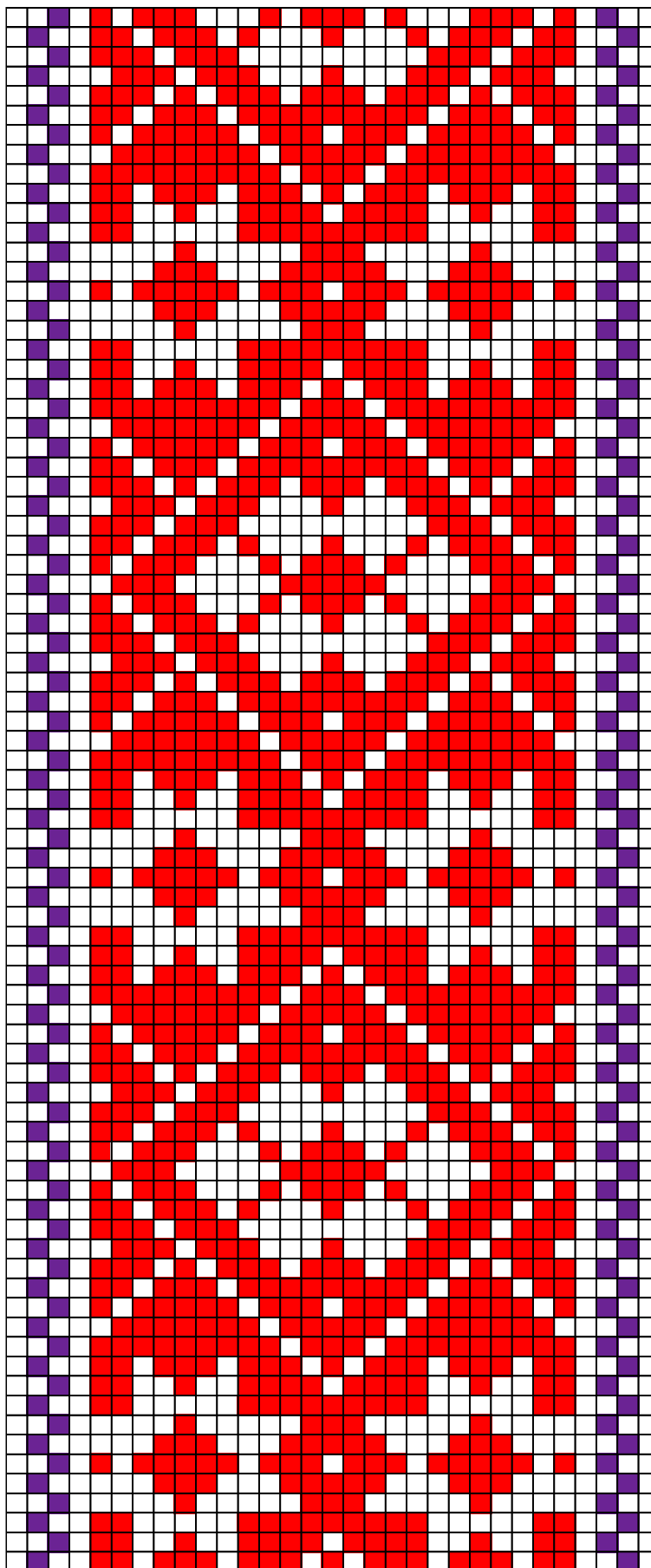


Kõpu ERM 12643

22. Kõpu ERM 12643

- **Materjal:** helepunane, heleroheline ja roheline villane lõng, taustalõim linane.
- **Mõõdud:** 3,9 x 218 cm.
- **Kirjeldus:** Vöö kinkis Johanna Rentik Aserist. Vöö on valmistatud Kõpu khk, Päre v, Särevi t.

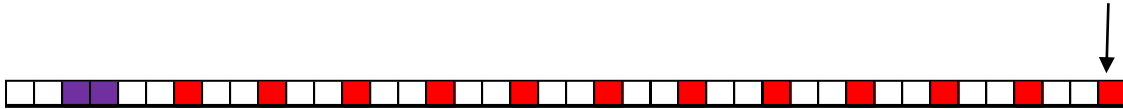


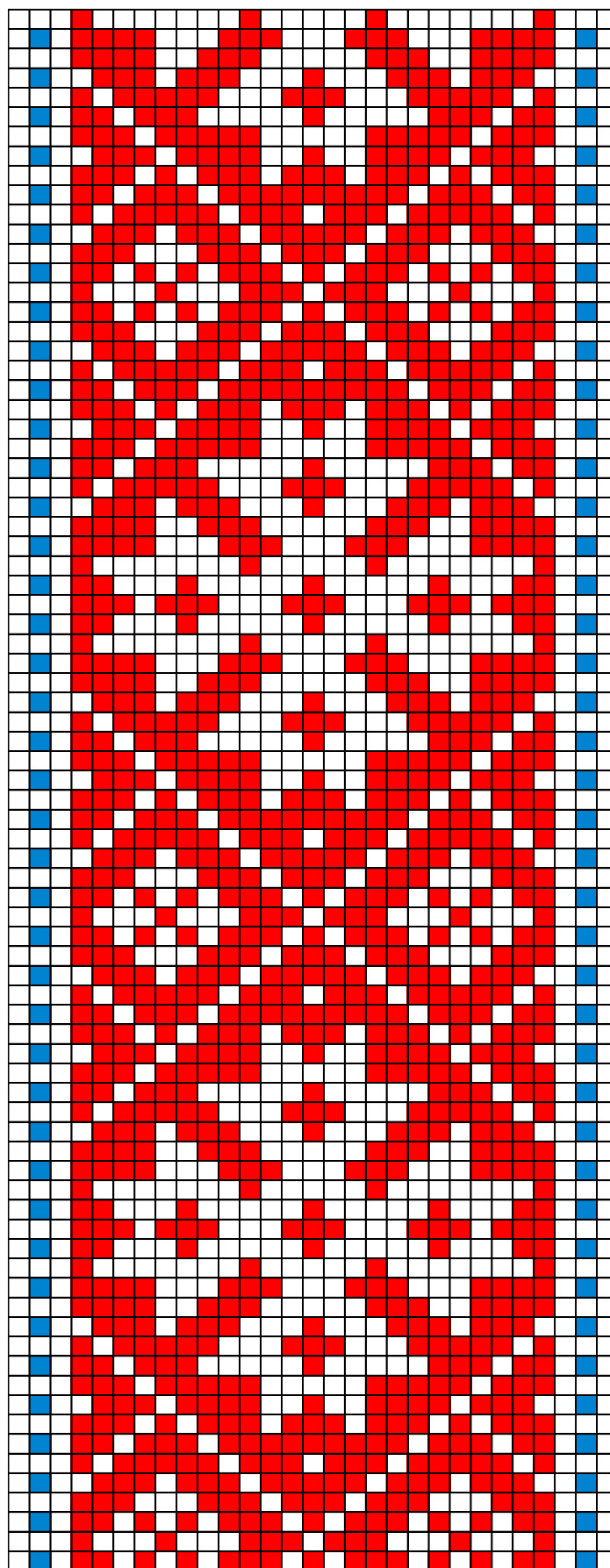


Kõpu ERM 5817

23. Kõpu ERM 5817

- **Materjal:** helepunane ja lilla villane lõng, taustalõim linane.
- **Mõõdud:** 2,8 x 75 cm (vöökatke).
- **Kirjeldus:** Vöö kinkis Tõnis Kuusik Kõpu khk ja v, Aratse t. Vöö kudus vana perenaine.

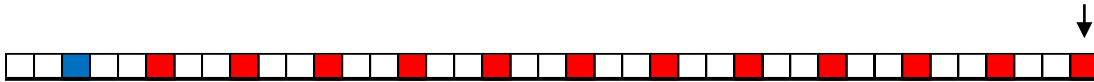


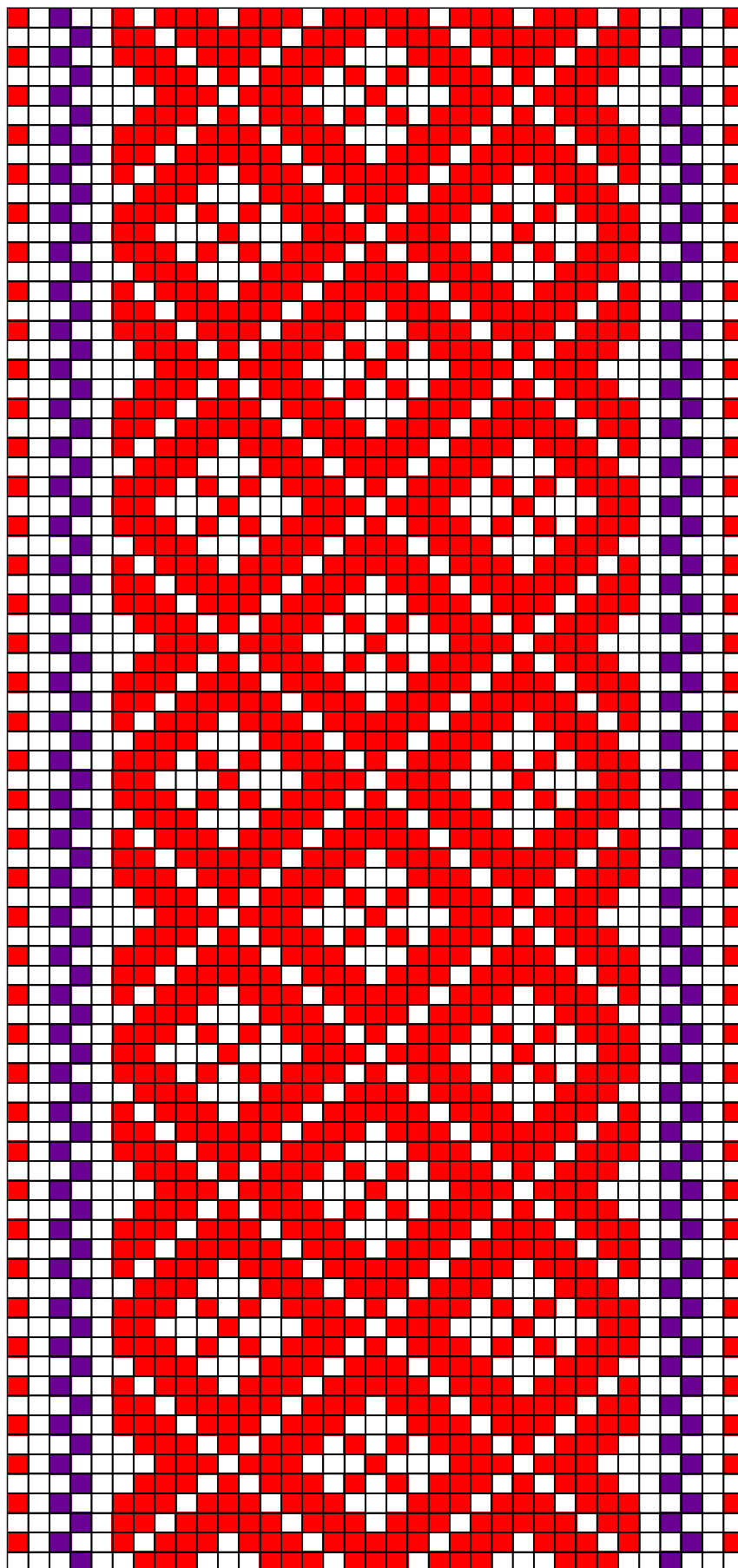


Kõpu ERM A 161:1

24. Kõpu ERM A 161:1

- **Materjal:** helepunane ja helesinine villane lõng, taustalõim linane.
- **Mõõdud:** 2,5 x 250 cm.
- **Kirjeldus:** Vöö kinkis Märt Kitsing Kõpu khk, Suure-Kõpu v, Säära k.
Vöö kudus Liisu Männasson Kõpu khk, Suure-Kõpu v, Säära k.



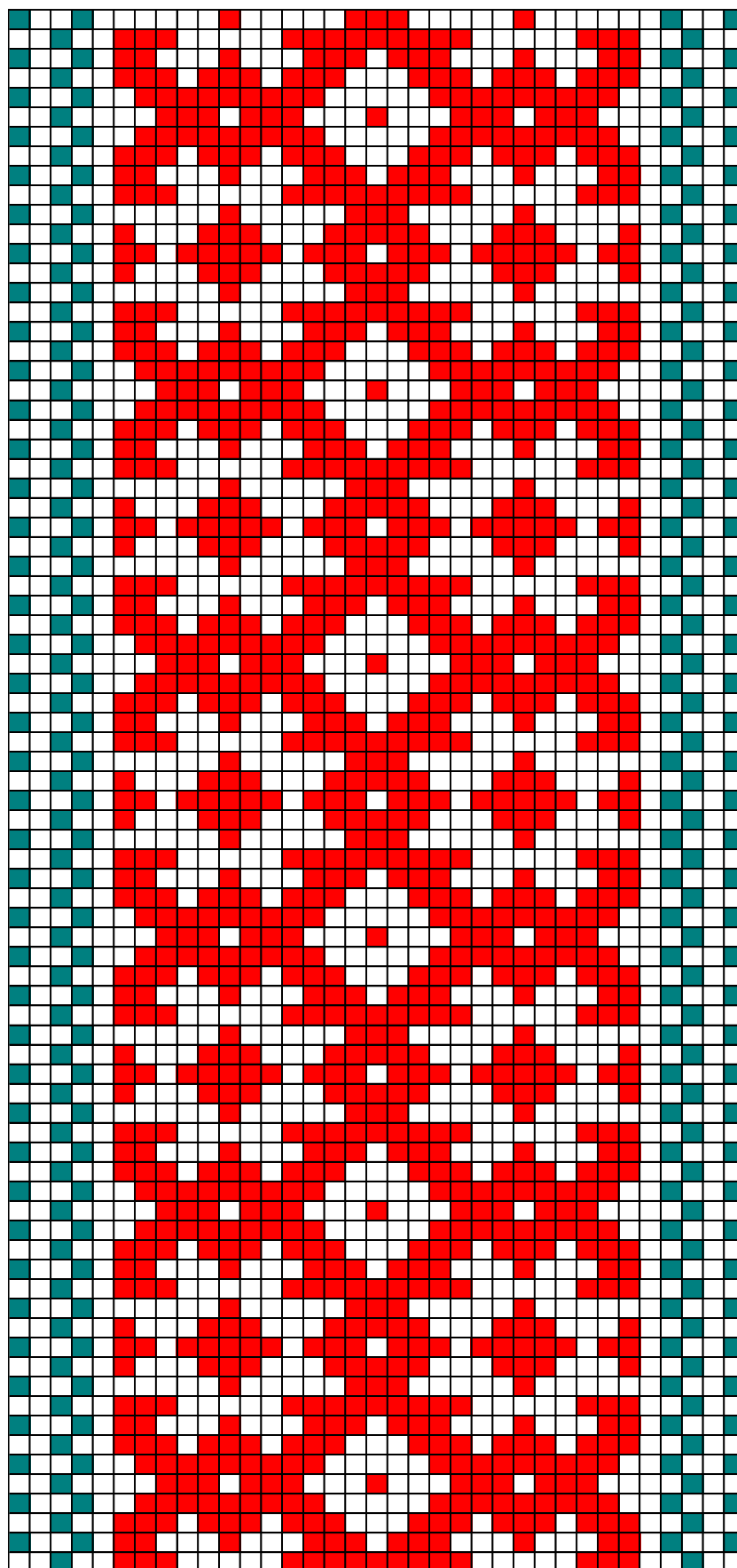


Kõpu ERM A 642:174

25. Kõpu ERM A 642:174

- **Materjal:** helepunane ja lilla villane lõng, taustalõim linane.
- **Mõõdud:** 4 x 250 cm, lahtilõikamata narmad 20 cm.
- **Kirjeldus:** Võõ kinkis Hilda Vinnal Kõpu khk, Puiatu v, Lohu k. Võõ kuulus kinkija vanaemale Mari Tuulele Kõpu v.

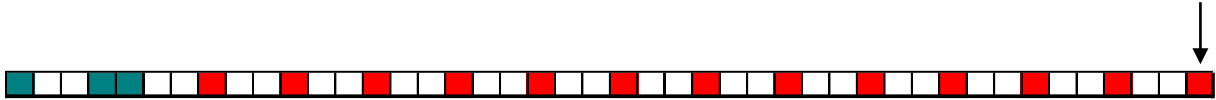


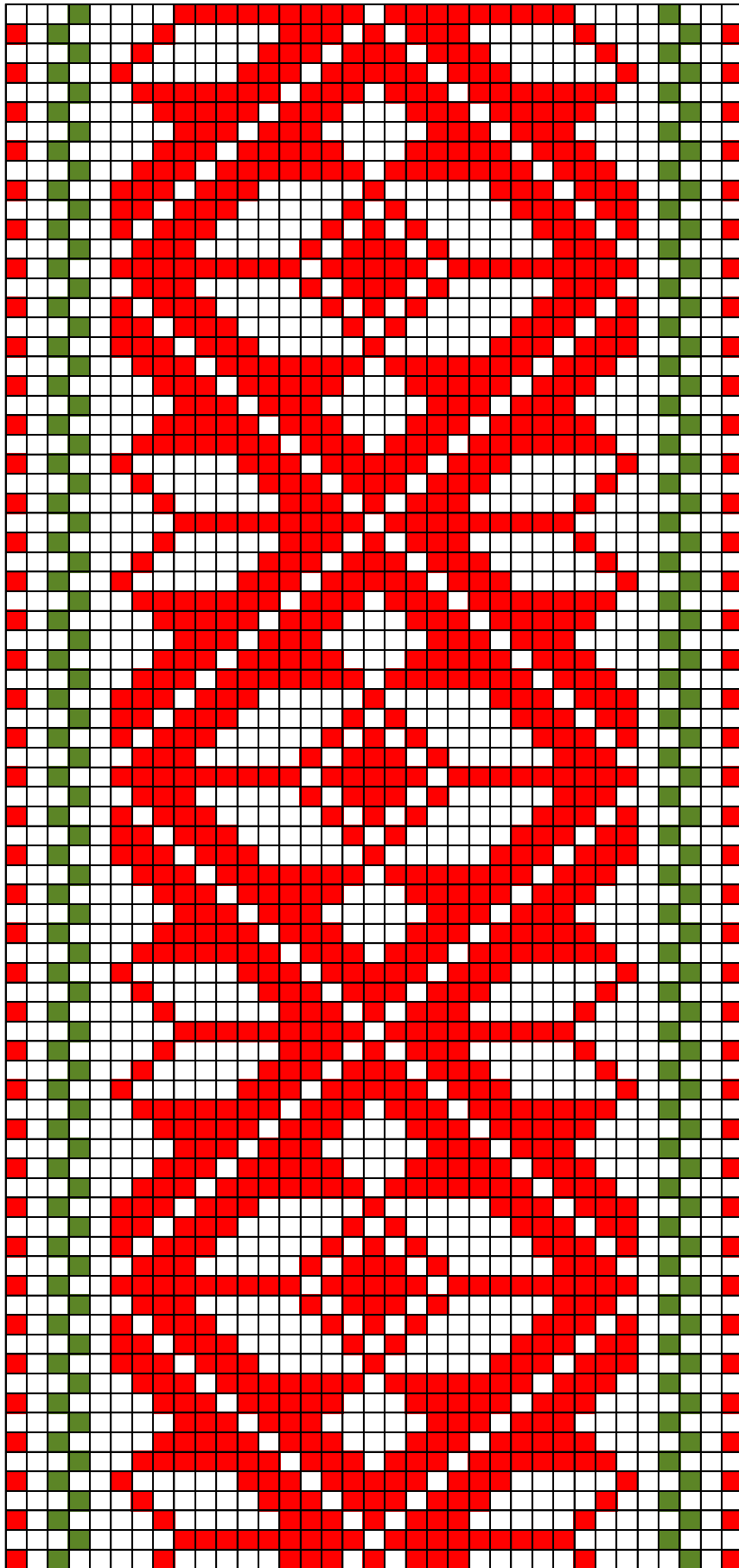


Kõpu ERM A 583:2

26. Kõpu ERM A 583:2

- **Materjal:** helepunane ja mereroheline villane lõng, taustalõim valge puuvillane.
- **Mõõdud:** 3,5 x 270 cm, narmad 12 cm.
- **Kirjeldus:** Vöö kinkis Maimu Klap Kõpu khk ja v, Puna k. Vöö on valmistatud Kõpu khk ja kuulus kinkija vanaemale.



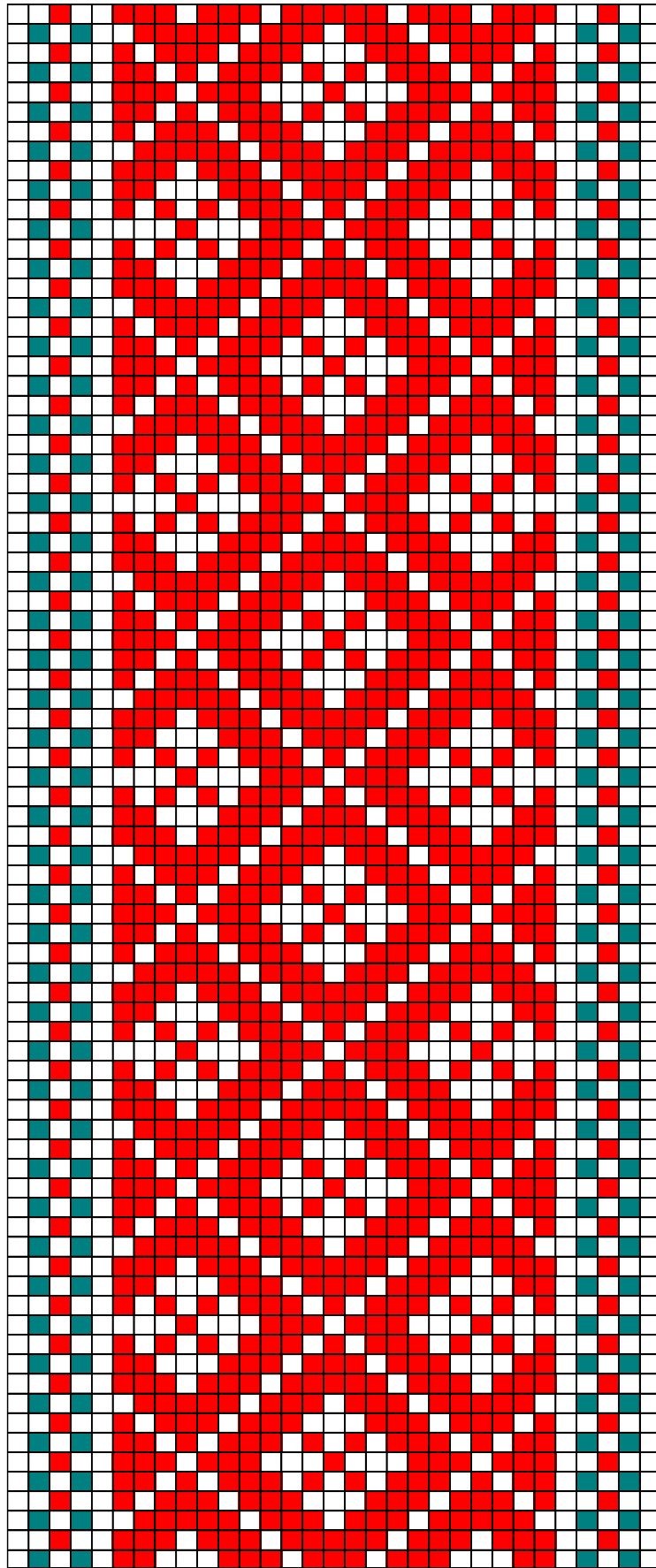


Kõpu ERM 4221

27. Kõpu ERM 4221

- **Materjal:** helepunane ja roheline villane lõng, taustalõim valge puuvillane.
- **Mõõdud:** 3 x 235 cm, narmad palmitsetud 3-ks palmikuks.
- **Kirjeldus:** Vöö kinkis Johanna Piiskop Tõstamaa khk, Tõhela kõrtsist. Vöö on valmistatud Suure-Kõpu khk ja v, Saareküllast, Saare t.



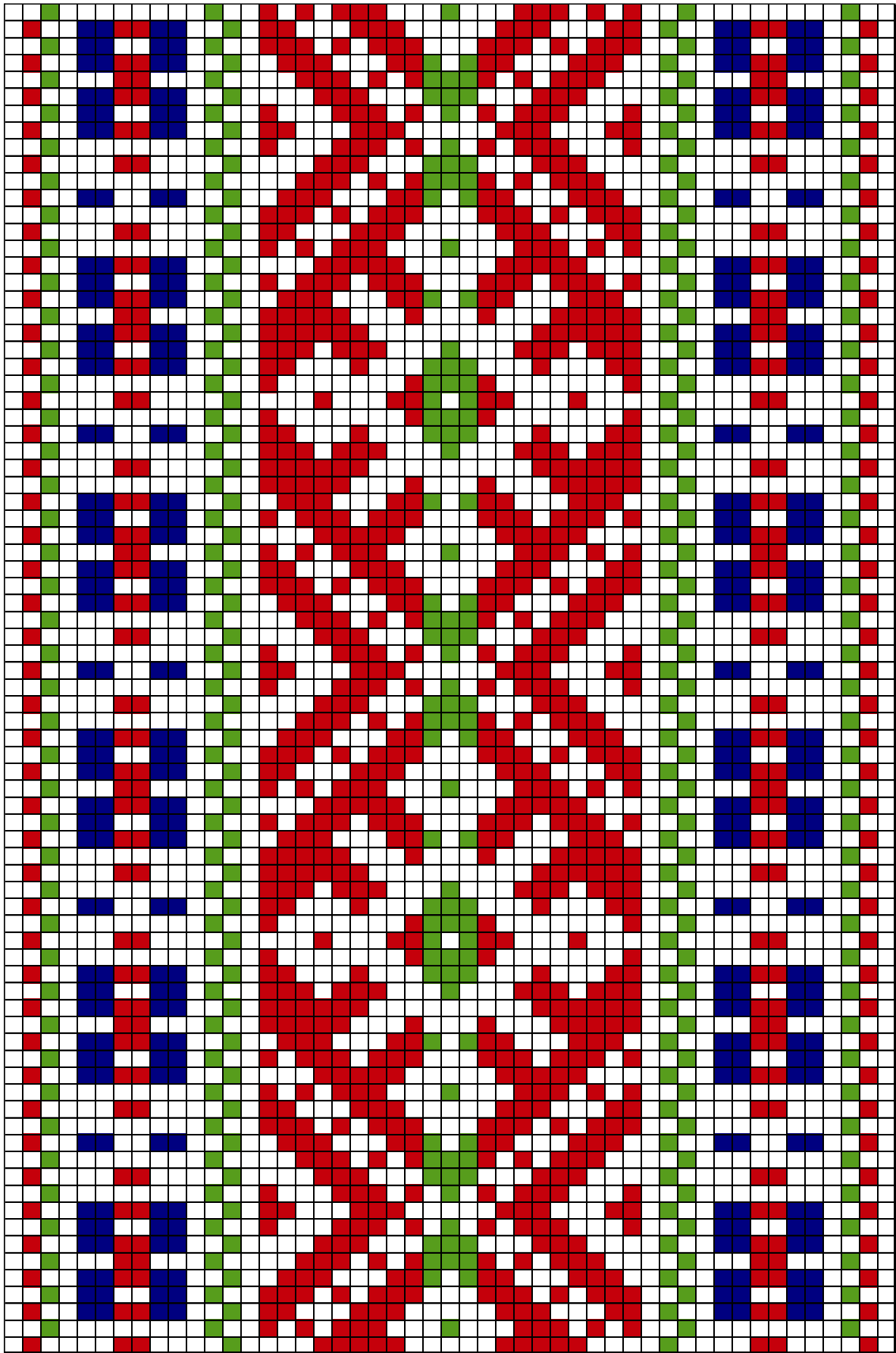


Kõpu ERM 5904

28. Kõpu ERM 5904

- **Materjal:** helepunane ja mereroheline villane lõng, taustalõim linane.
- **Mõõdud:** 3 x 220 cm.
- **Kirjeldus:** Vöö saadud Kõpu khk ja v, Metsaküla Lauri t. Vöö kudus Kõpu khk Kadri Seitam (vana mustri järgi tehtud ja pulma pealt saadud).





Kõpu ERM A 509:980

29. Kõpu ERM A 509:980

- **Materjal:** tumedam punane, potisiinine ja roheline villane lõng, taustalõim linane.
- **Mõõdud:** 4,8 x 237 cm, narmad 14 cm.
- **Kirjeldus:** Vöö kinkis J.Henrikso Kõpu khk, Metsaküla Kulbi t. Vöö on valmistatud Kõpu khk, Metsakülas.





Kõpu VM VM 1935 E 119 a

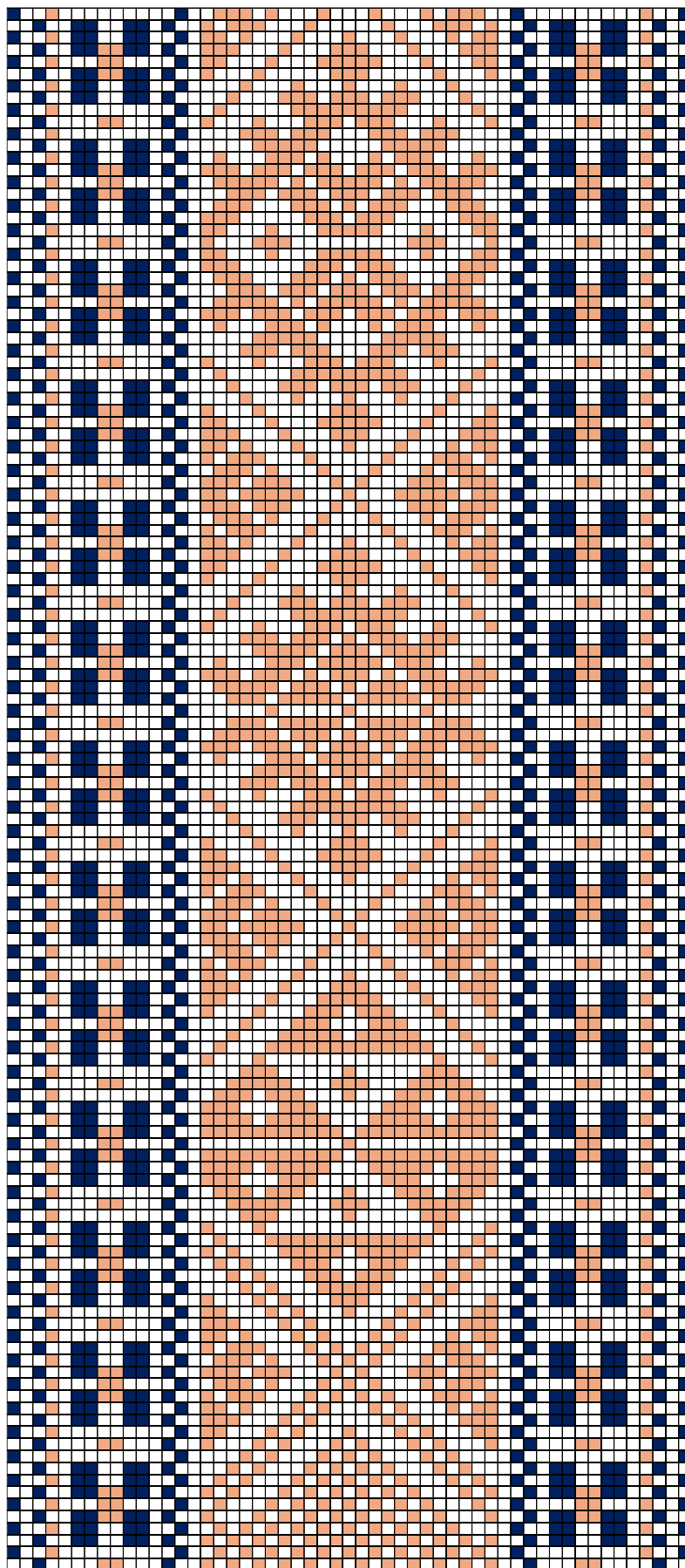


Kõpu VM VM 1935 E 119 b

30. Kõpu VM 1935 E 119 a b

- **Materjal:** punakaspruun, kollane, helehall ja peedipunane villane lõng, taustalõim linane.
- **Mõõdud:** 7 x 56 cm (vöökatke).
- **Kirjeldus:** Vöö kinkis Liisa Põlluste Viljandi khk, Uue-Võidu v. Vöö on valmistatud Puiatu v.
Vöö järg (b).

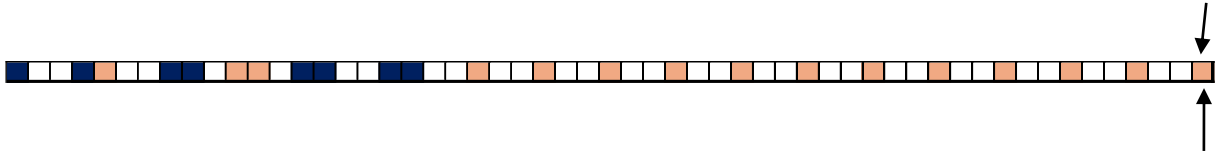


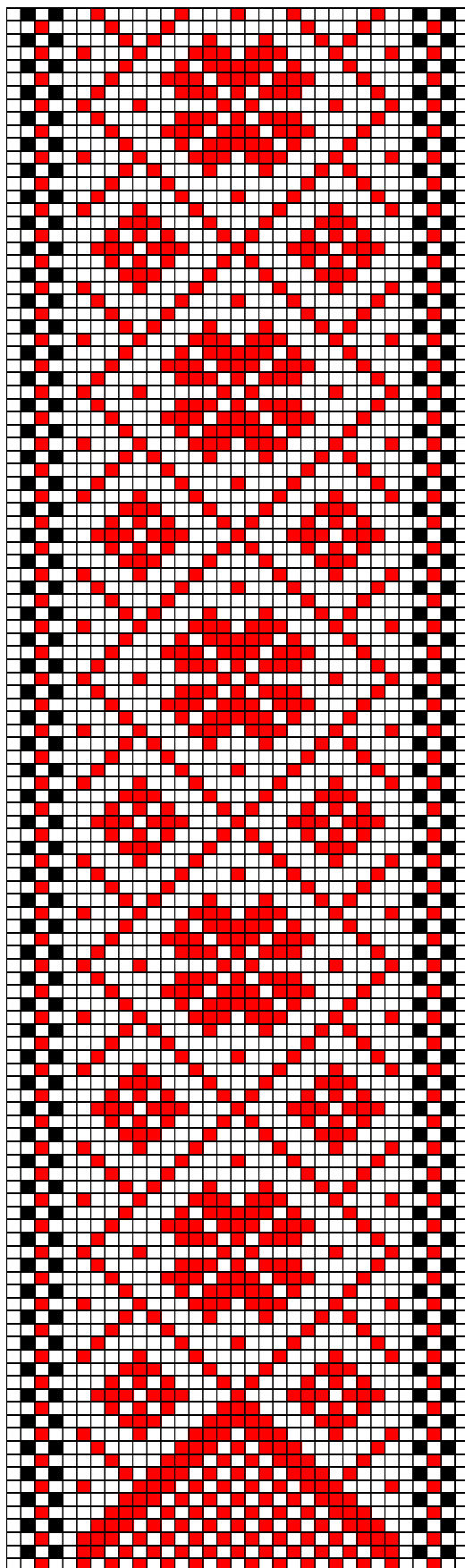


Kõpu 5872

31. Kõpu ERM 5872

- **Materjal:** Tumesinine ja pruun villane lõng, taustalõim linane.
- **Mõõdud:** 7 x 283 cm, lahtised narmad 19 cm.
- **Kirjeldus:** Paistu. Valmistatud 1862.a. "Linna värvidega". Vöö alguses on kaks erinevat motiivi, kolmas motiiv jääb korduma.

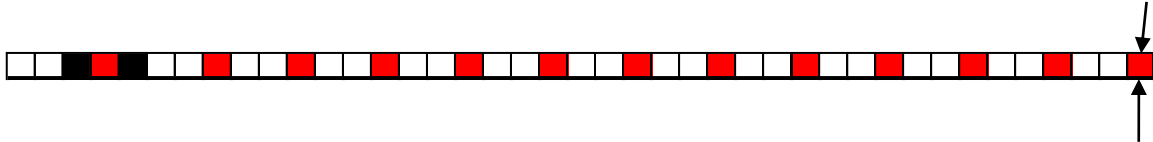


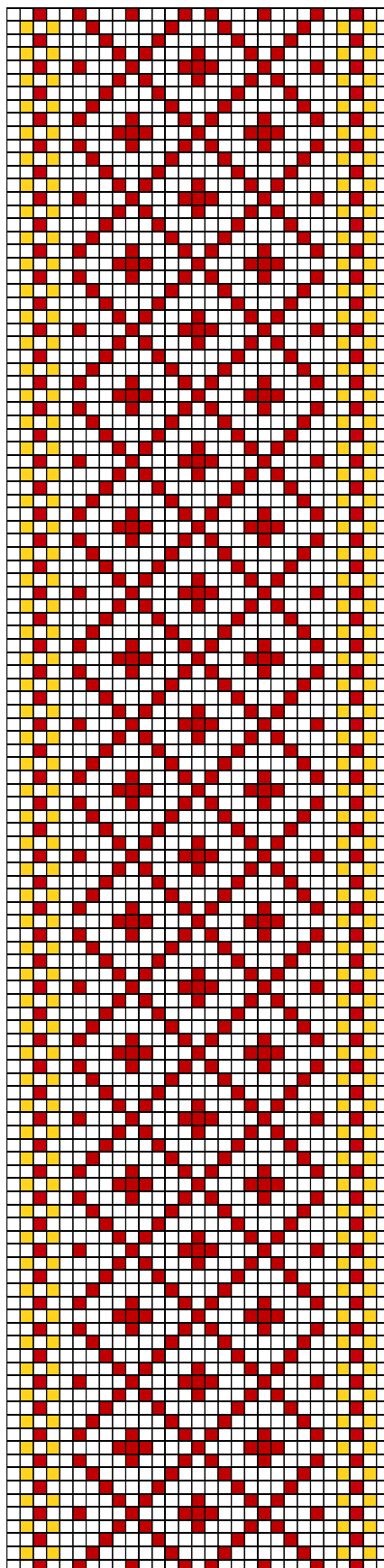


Kõpu ERM A 564:531

32. KÕPU ERM A 564:531

- **Materjal:** Punane ja must lõng, taustalõim ja kude linane.
- **Mõõdud:** 3 x 204 cm, narmad 7 cm.
- **Kirjeldus:** "Kanti kõrde peal mitu tiiru. Otsad pisteti vahele. Keskelt seoti kõvasti, et ära ei venitaks."
- **Rakendus:**





KÕPU VM VM 3477 E 279

33. KÕPU VM VM 3477 E 279

- **Materjal:** Punane ja kollane lõng, taustalõim kude linane.
- **Mõõdud:** 3 x 145 cm (katke).
- **Kirjeldus:** Puiatu vald, Kõpu khk. Üleandja: August Soots
- **Rakendus:**

