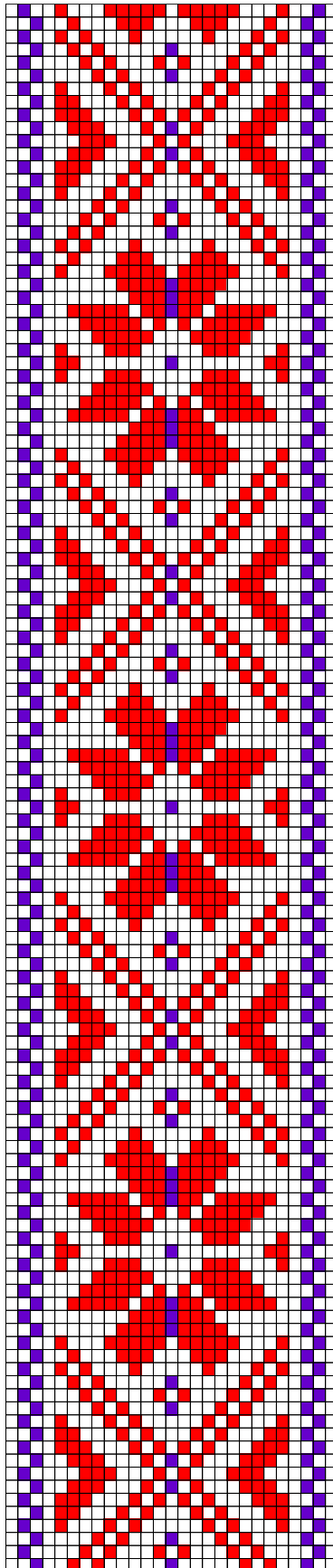


Juuru kírívööd



Mustriskeemid koostas Tiiu Artla

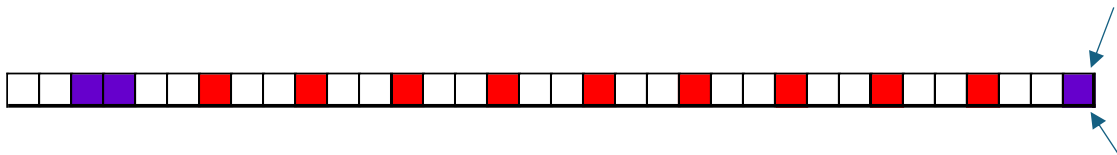


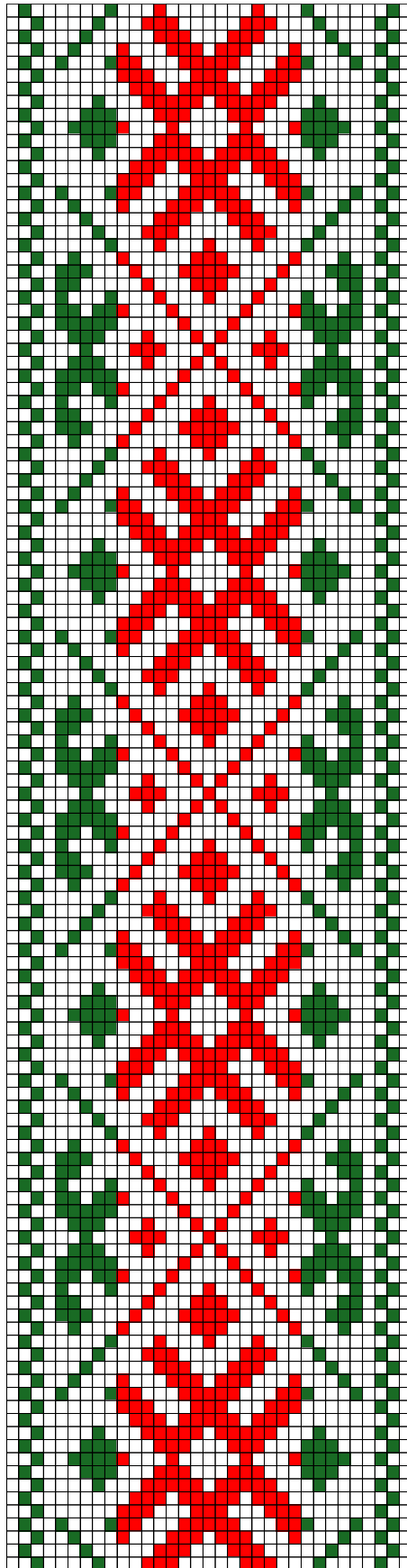
JUURU ERM 9737

Mustriiskeemid koostas Tiia Artla

1. JUURU ERM 9737

- **Materjalid:** Punane ja tumelilla villane lõng ning linased taustalõimed ja kude.
- **Möödud:** 3 x 194 cm, 15,5 cm narmad lahtiselt.
- **Kirjeldus:** Juuru khk. 1868.a.
- **Rakendus:**



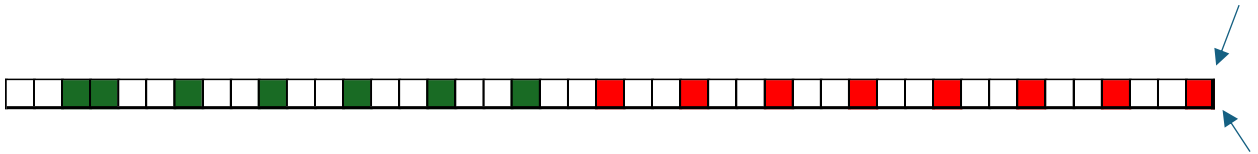


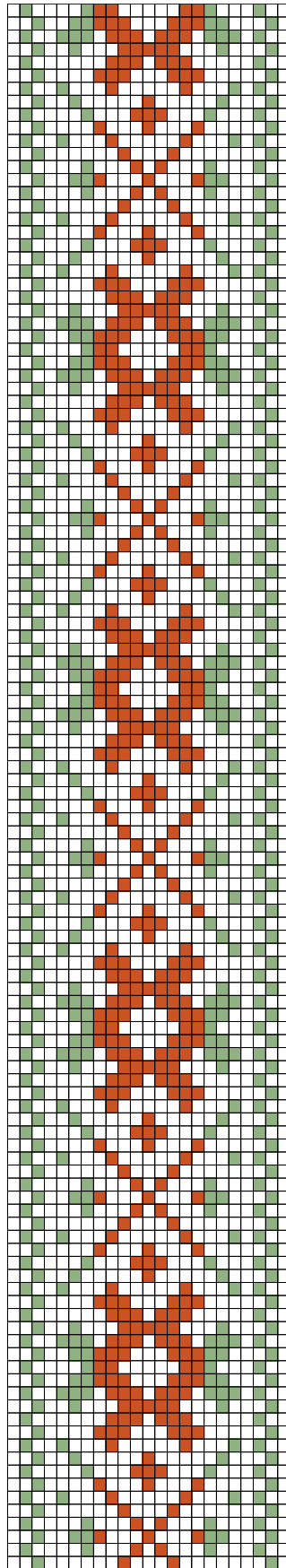
JUURU ERM 9750

Mustriskeemid koostas Tiia Artla

2. JUURU ERM 9750

- **Materjalid:** Punane ja tumeroheline villane lõng ning linased taustalõimed ja kude.
- **Möödud:** 3 x 256 cm, 13,5 cm narmad kuues palmikus, lõpeb tutina.
- **Kirjeldus:** Juuru khk. 1868.a.
- **Rakendus:**



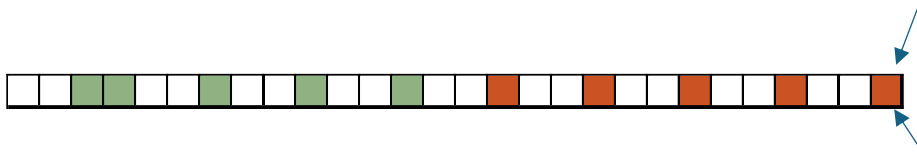


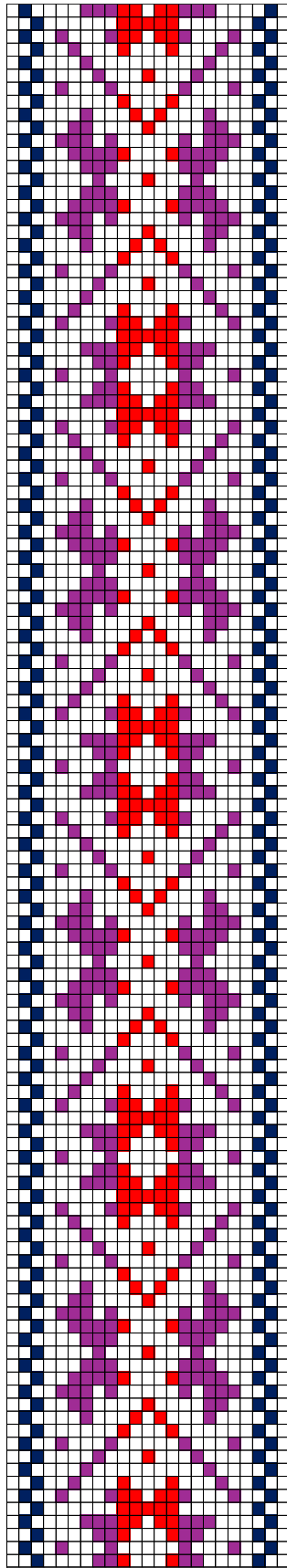
JUURU ERM 9765

Mustriiskeemid koostas Tiiu Artla

3. JUURU ERM 9765

- **Materjalid:** Pruun (puupunane) ja roheline villane lõng ning linased taustalõimed ja kude.
- **Möödud:** 2,2 x 218 cm, 10,5 cm narmad kolmes palmikus, lõpeb tutina.
- **Kirjeldus:** Juuru khk. 1813.a.
- **Rakendus:**



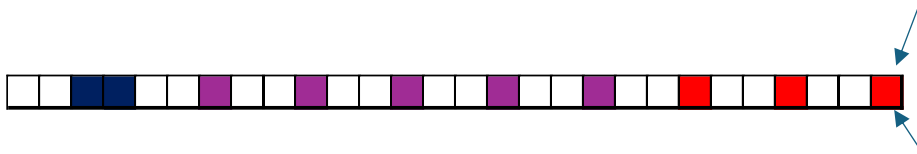


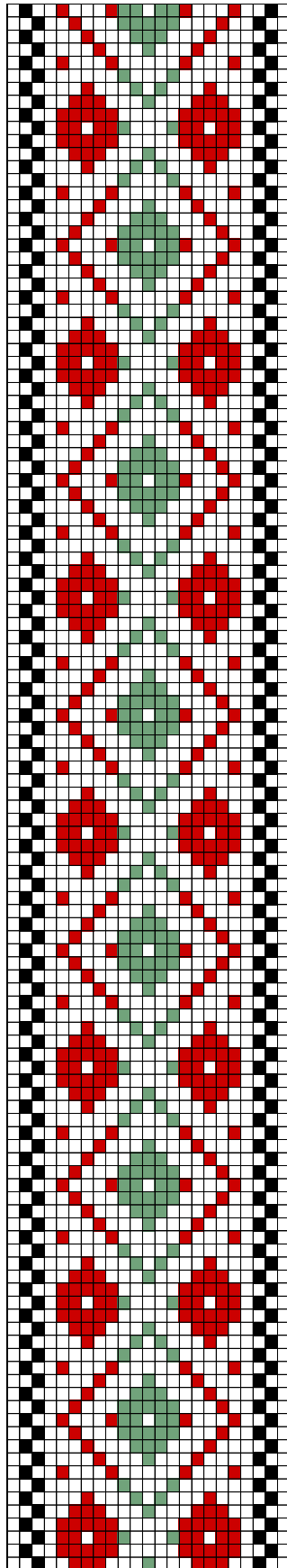
JUURU ERM 12785

Mustriiskeemid koostas Tiiu Artla

4. JUURU ERM 12785

- **Materjalid:** Punane, tumesinine ja lilla villane lõng ning linased taustalõimed ja kude.
- **Möödud:** 2,5 x 226 cm, 14 cm narmad lahtised.
- **Kirjeldus:** Juuru khk.
- **Rakendus:**



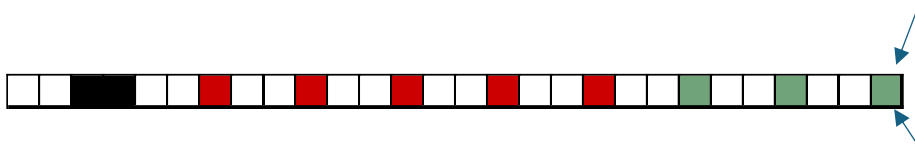


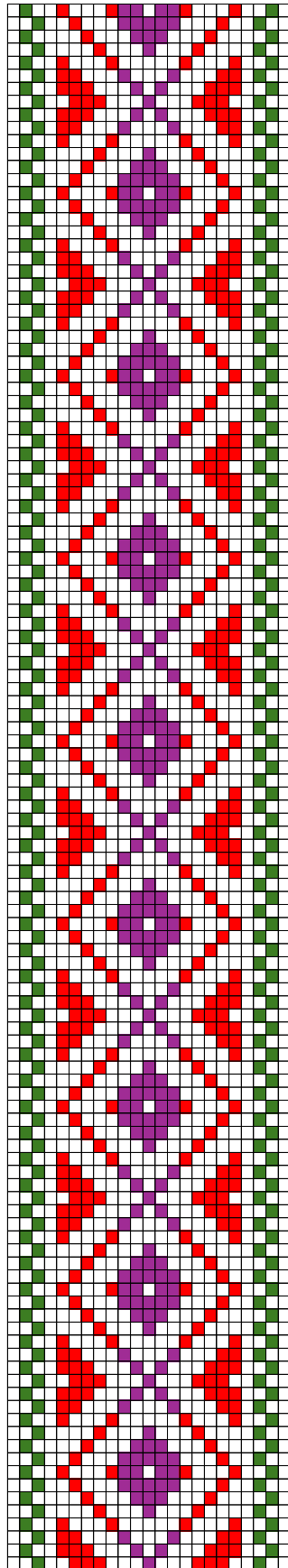
JUURU ERM 15635

Mustriiskeemid koostas Tiia Artla

5. JUURU ERM 15635

- **Materjalid:** Pruunikaspunane, must ja sinakasroheline villane lõng ning linased taustalõimed ja kude.
- **Möödud:** 2,3 x 178 cm, 13 cm narmad keerutatud kaheksaks haruks, lõpeb tutina.
- **Kirjeldus:** Juuru khk. 1880.a. Juurule tüüpiline kiri, aniliini värvid."
- **Rakendus:**



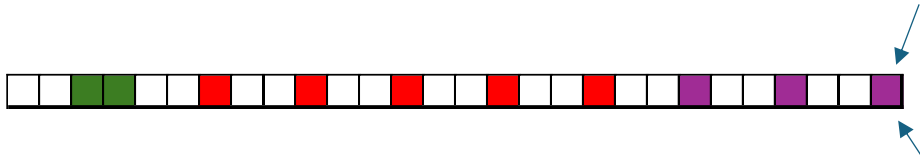


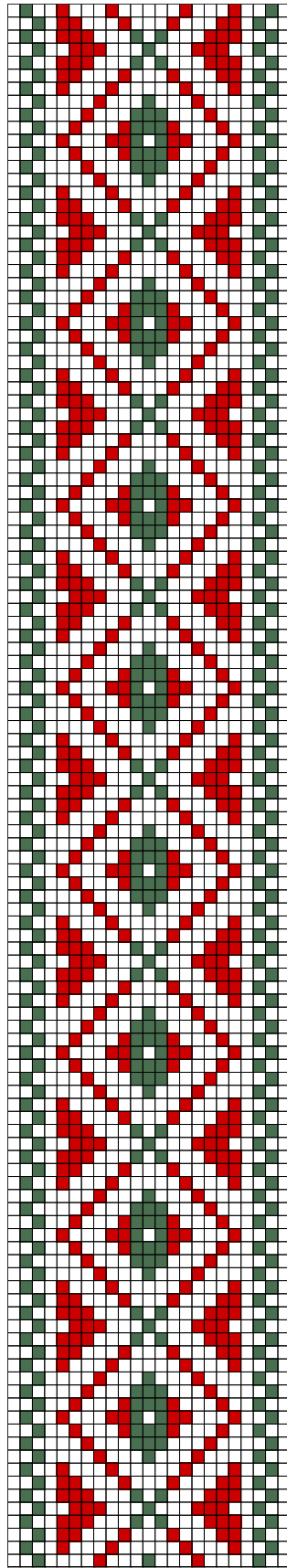
JUURU ERM 15638

Mustriskeemid koostas Tiia Artla

6. JUURU ERM 15638

- **Materjalid:** Punane, lilla ja roheline villane lõng ning linased taustalõimed ja kude.
- **Möödud:** 2,5 x 182 cm, 13 cm narmad kaheksas palmikus, lõpeb tutina.
- **Kirjeldus:** Juuru khk. 1879.a. "Väljast toodud".
- **Rakendus:**



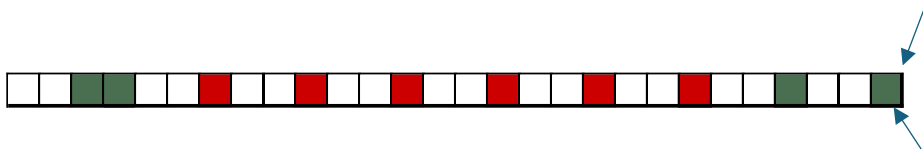


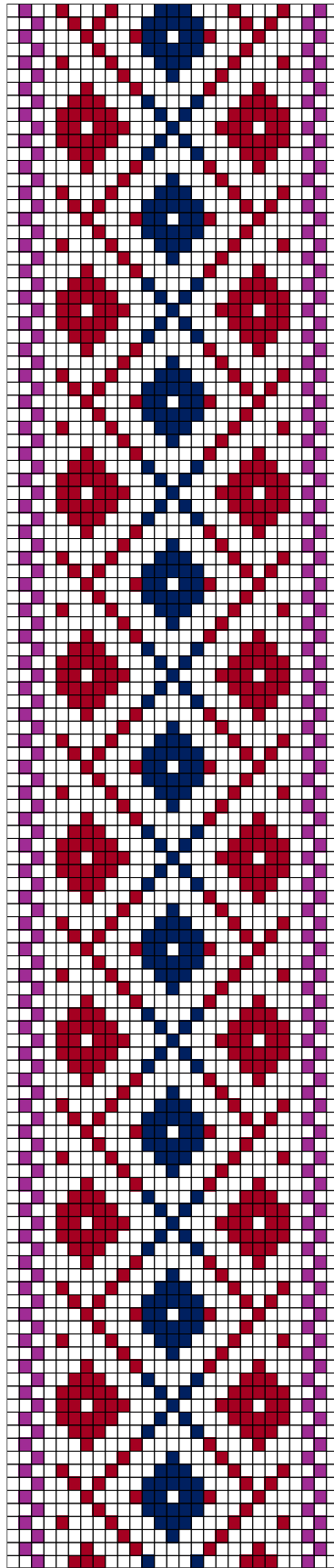
JURU ERM 15653

Mustriskeemid koostas Tiiu Artla

7. JUURU ERM 15653

- **Materjalid:** Pruunikaspunane ja roheline villane lõng ning linased taustalõimed ja kude.
- **Möödud:** 2,3 x 201 cm, 13 cm narmad kuues keerutatud harus, lõpeb tutina.
- **Kirjeldus:** Juuru khk. 1874.a.
- **Rakendus:**



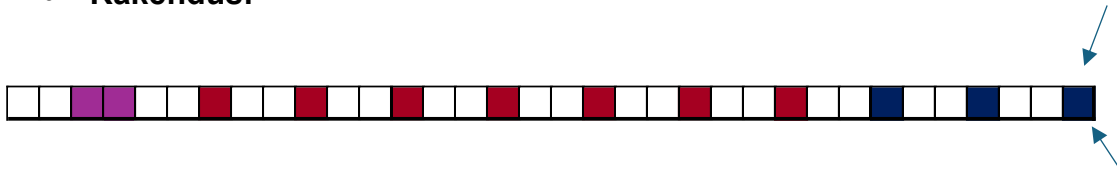


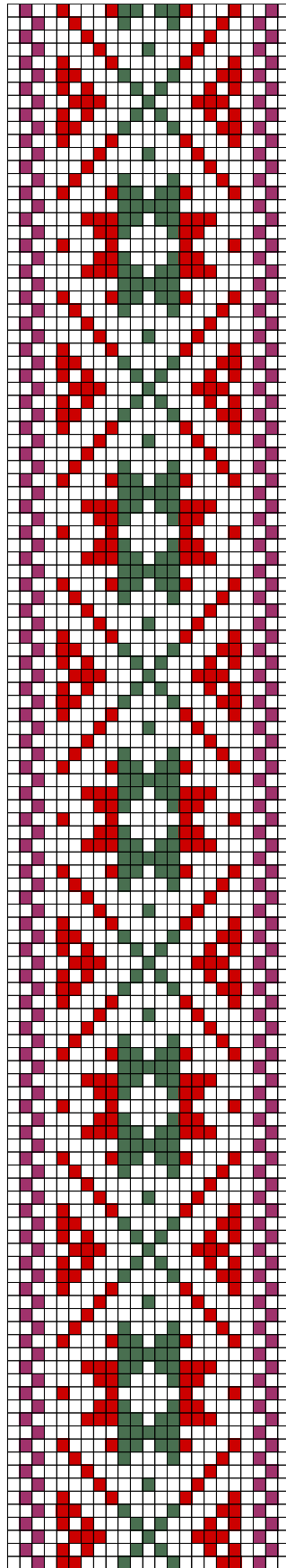
JUURU ERM 15677

Mustriskeemid koostas Tiia Artla

8. JUURU ERM 15677

- **Materjalid:** Tumepunane, lilla ja tumesinine villane lõng ning linased taustalõimed ja kude.
- **Möödud:** 2,5 x 183 cm, 12 cm narmad viies palmikus, lõpeb tutina.
- **Kirjeldus:** Juuru khk. 1864.a.
- **Rakendus:**



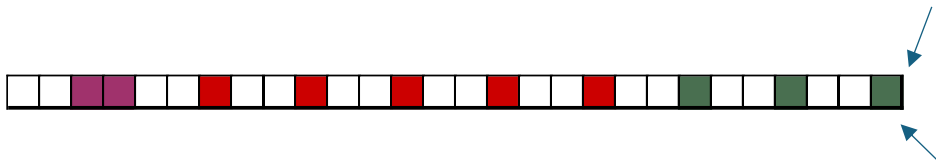


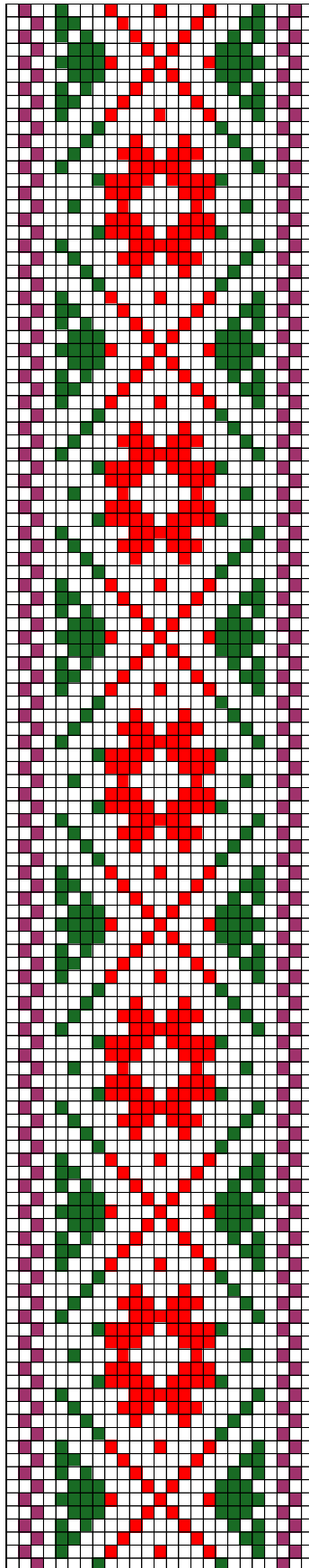
JUURU ERM 15685

Mustriskeemid koostas Tiia Artla

9. JUURU ERM 15685

- **Materjalid:** Punane, tumepunane ja roheline villane lõng ning linased taustalõimed ja kude.
- **Möödud:** 2,2 x 202 cm, 9 cm narmad seitsmes keerutatud harus, lõpeb tutina.
- **Kirjeldus:** Juuru khk. 1884.a.
- **Rakendus:**



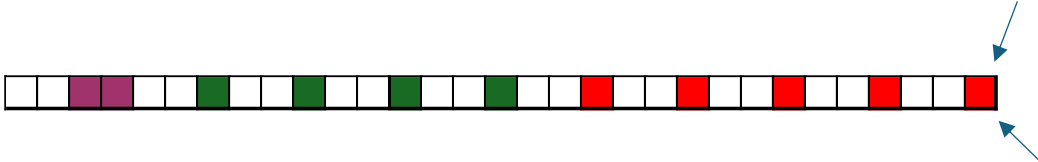


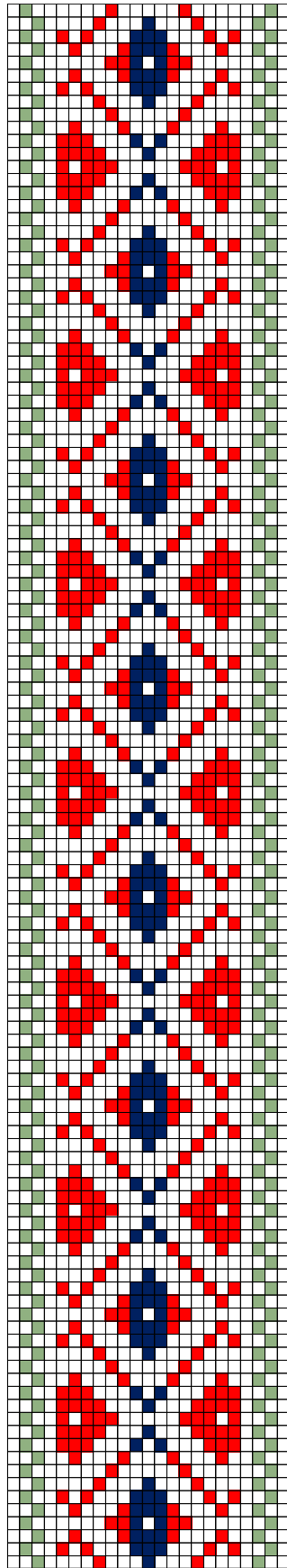
JUURU ERM 15686

Mustriskeemid koostas Tiia Artla

10. JUURU ERM 15686

- **Materjalid:** Punane, lillakaspunane ja roheline villane lõng ning linsed taustalõimed ja kude.
- **Möödud:** 2,5 x 177 cm, 11 cm narmad lahtiselt.
- **Kirjeldus:** Juuru khk. 1884.a.
- **Rakendus:**



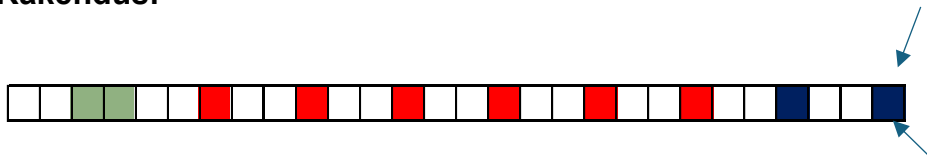


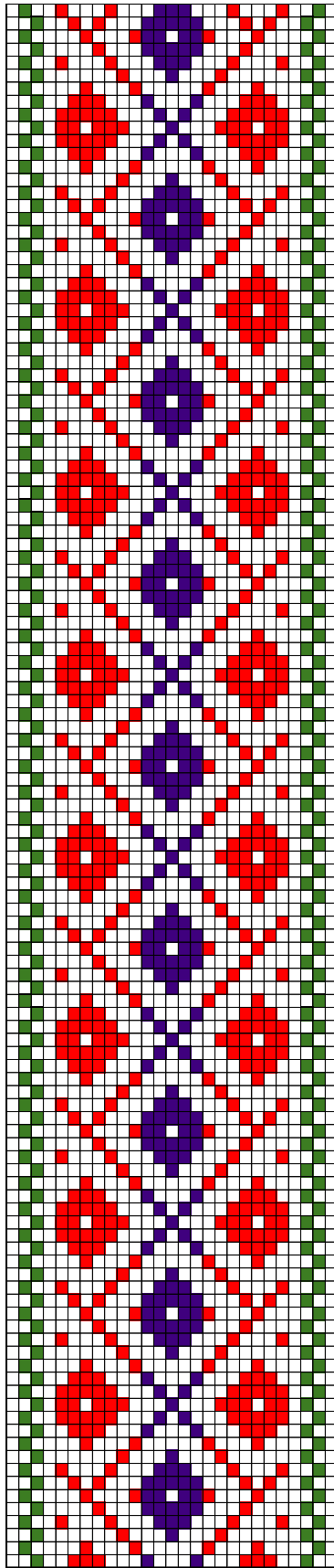
JUURU ERM 15690

Mustriiskeemid koostas Tiia Artla

11. JUURU ERM 15690

- **Materjalid:** Punane, tumesinine ja pastellroheline villane lõng ning linased taustalõimed ja kude.
- **Möödud:** 2,2 x 184 cm, 12,5 cm narmad keerutatud viieks haruks, lõpeb tutina.
- **Kirjeldus:** Juuru khk. 1884.a.
- **Rakendus:**



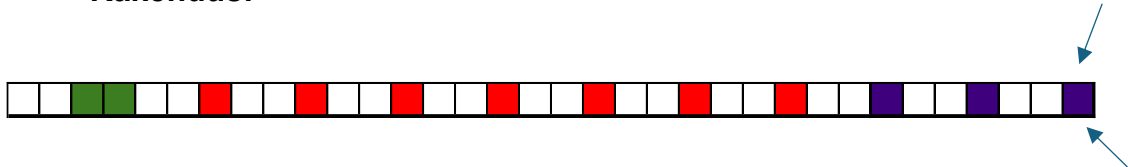


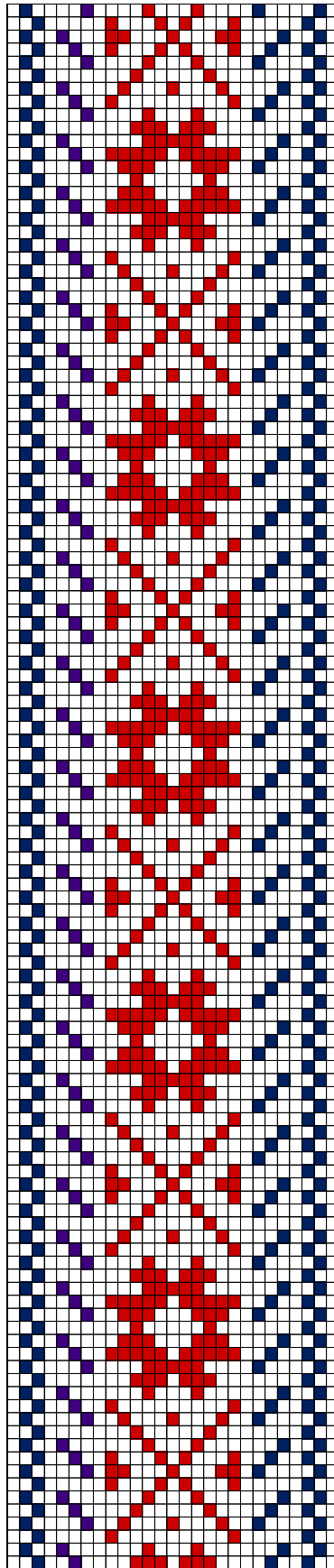
JUURU ERM 15705

Mustriiskeemid koostas Tiia Artla

12. JUURU ERM 15705

- **Materjalid:** Punane, tumelilla ja roheline villane lõng ning linsed taustalõimed ja kude.
- **Möödud:** 2,7 x 172 cm, 20 cm narmad lahtiselt.
- **Kirjeldus:** Juuru khk.
- **Rakendus:**



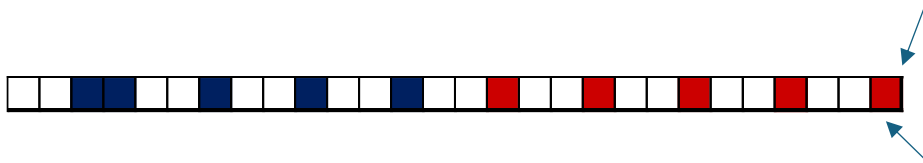


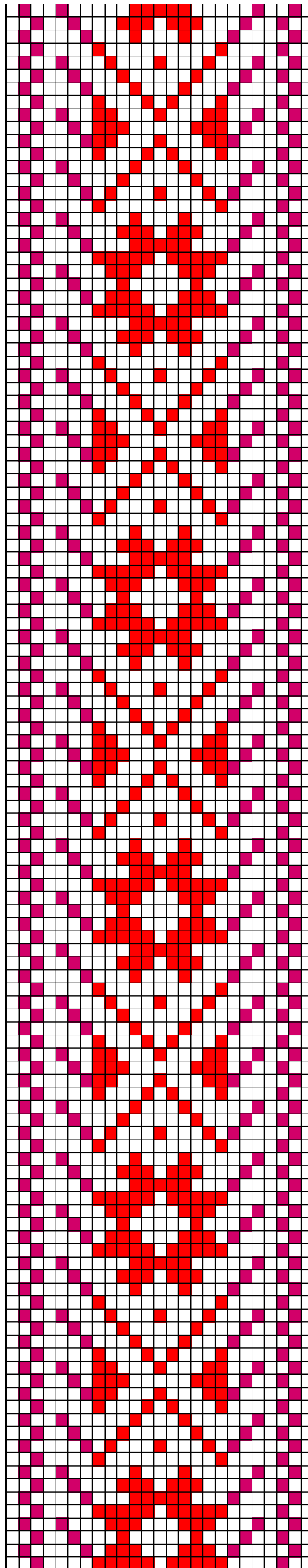
JUURU ERM 15709

Mustriskeemid koostas Tiia Artla

13. JUURU ERM 15709

- **Materjalid:** Punakaspruun ja tumesinine villane lõng ning linased taustalõimed ja kude.
- **Möödud:** 2,9 x 190 cm, 10 cm narmad keerutatud kuueks haruks, lõpeb tutina.
- **Kirjeldus:** Juuru khk. 1844.a.
- **Rakendus:**



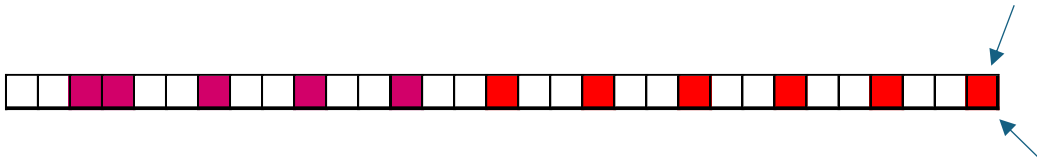


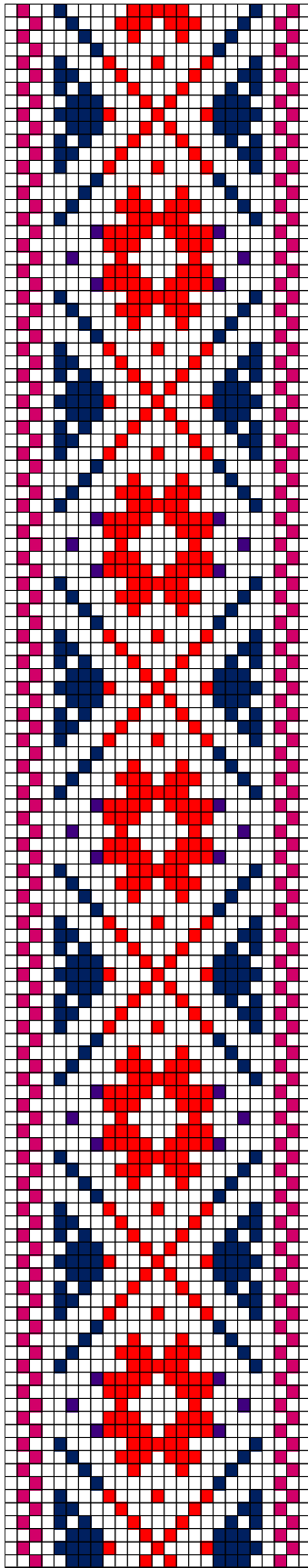
JUURU ERM 15713

Mustriskeemid koostas Tiia Artla

14. JUURU ERM 15713

- **Materjalid:** Punane ja lilla villane lõng ning linased taustalõimed ja kude.
- **Möödud:** 2,3 x 188 cm, 14 cm narmad keerutatud kaheksaks haruks, lõpeb kahe tutina.
- **Kirjeldus:** Juuru khk.
- **Rakendus:**



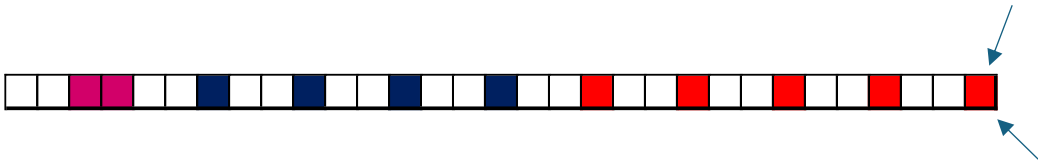


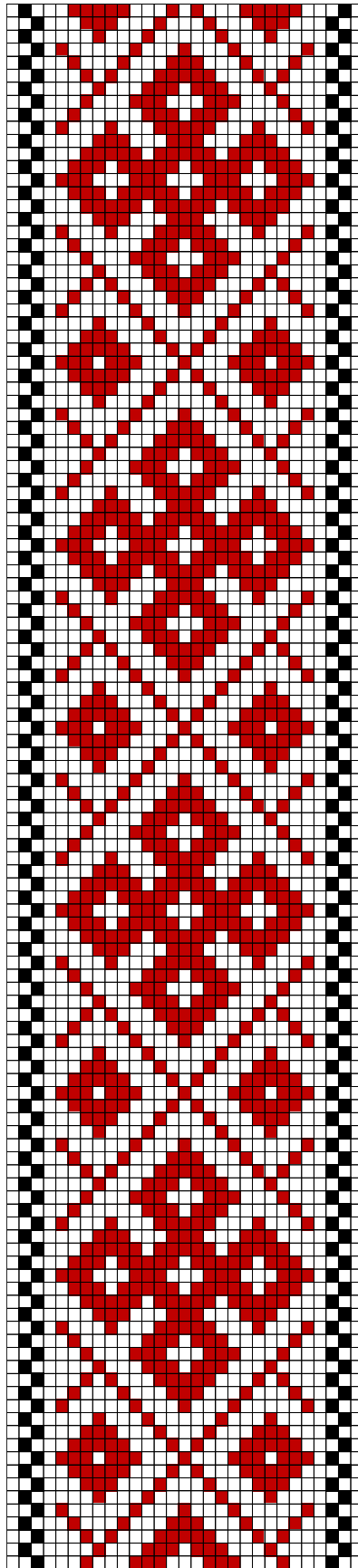
JUURU ERM 15717

Mustriskeemid koostas Tiia Artla

15. JUURU ERM 15717

- **Materjalid:** Punane, lilla ja tumesinine villane lõng ning linased taustalõimed ja kude.
- **Möödud:** 2,7 x 179 cm, 10 cm narmad keerutatud kuueks haruks, lõpeb tutina.
- **Kirjeldus:** Juuru khk.
- **Rakendus:**



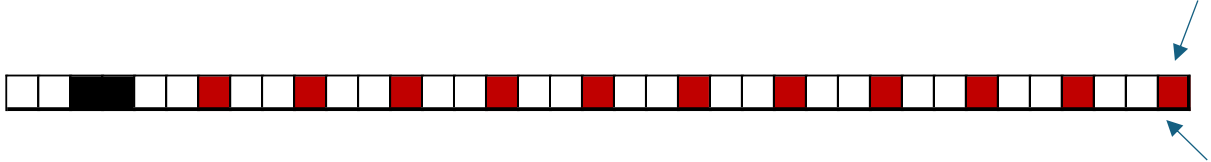


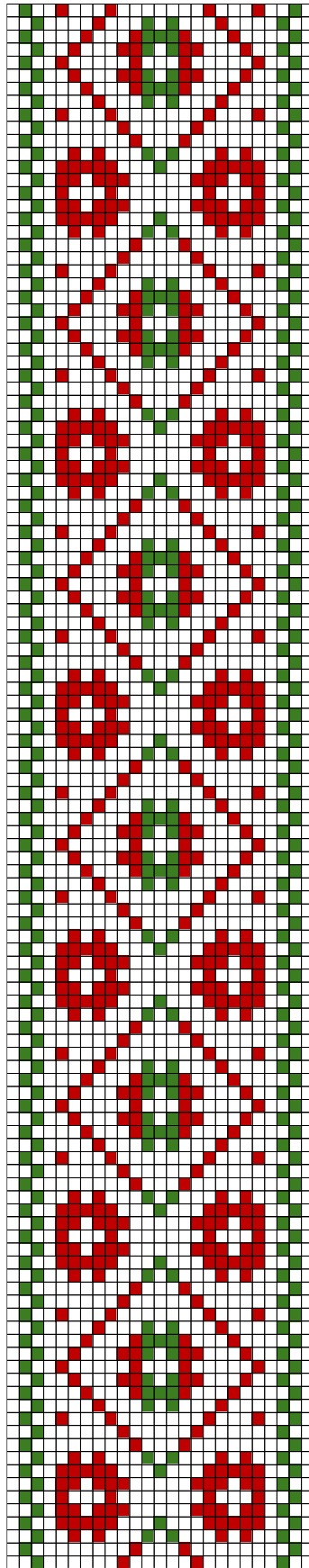
JUURU ERM 15719

Mustriskeemid koostas Tiia Artla

16. JUURU ERM 15719

- **Materjalid:** Punane ja must villane lõng ning linased taustalõimed ja kude.
- **Möödud:** 2,3 x 200 cm, 9,5 cm narmad viies palmikus, lõpeb tutina.
- **Kirjeldus:** Juuru khk.
- **Rakendus:**



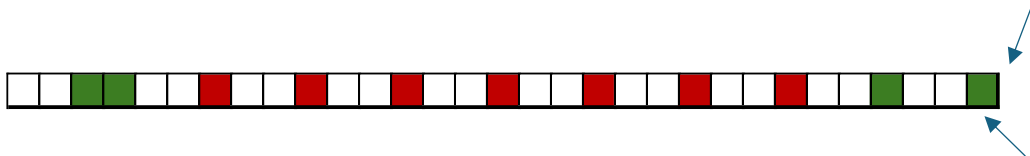


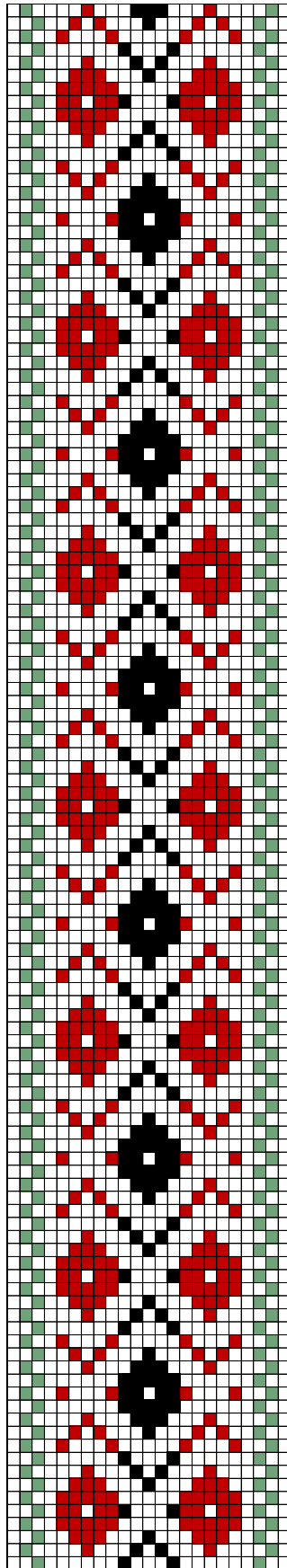
JUURU ERM 15728

Mustriskeemid koostas Tiia Artla

17.JUURU ERM 15728

- **Materjalid:** Punane ja roheline villane lõng ning linased taustalõimed ja kude.
- **Möödud:** 2,6 x 204 cm, 9,5 cm narmad viies palmikus, lõpeb tutina.
- **Kirjeldus:** Juuru khk.
- **Rakendus:**



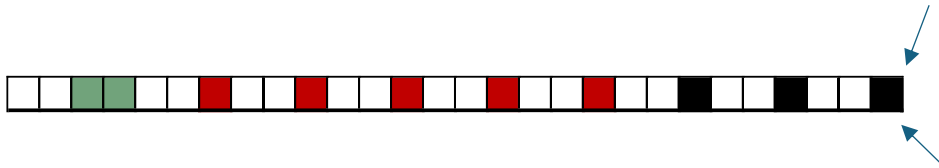


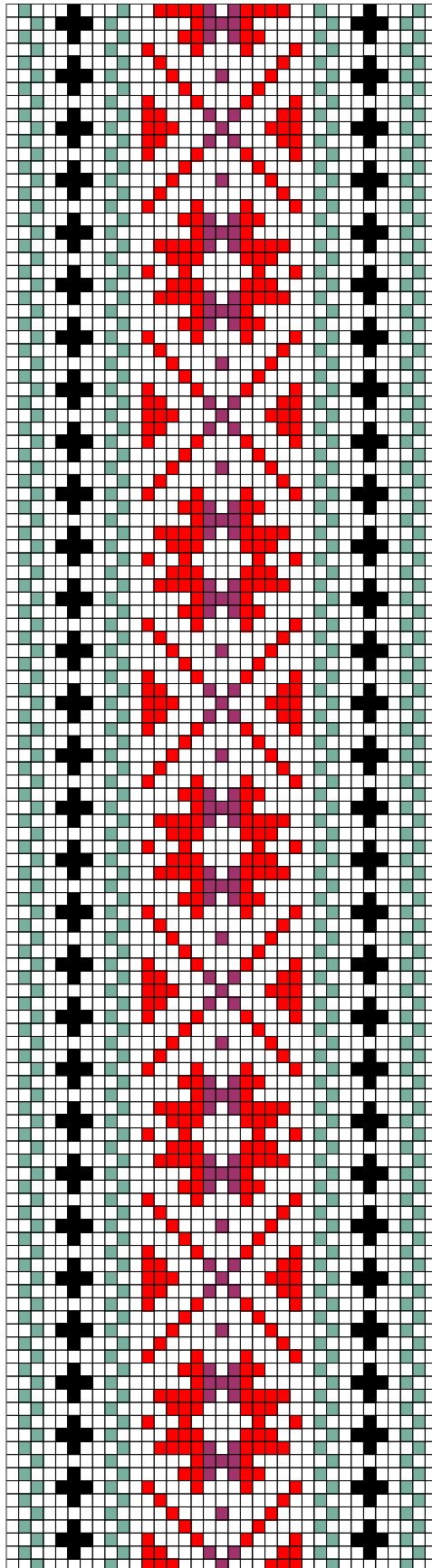
JUURU ERM 15773

Mustriiskeemid koostas Tiia Artla

18. JUURU ERM 15773

- **Materjalid:** Punane, must ja roheline villane lõng ning linased taustalõimed ja kude.
- **Möödud:** 2 x 181 cm, 12,5 cm narmad keerutatud kolmeks haruks, lõpeb tutina.
- **Kirjeldus:** Juuru khk.
- **Rakendus:**



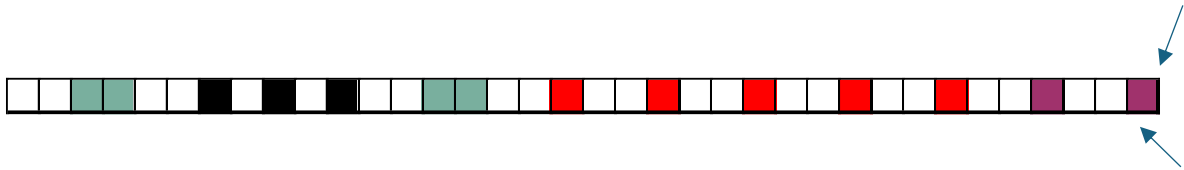


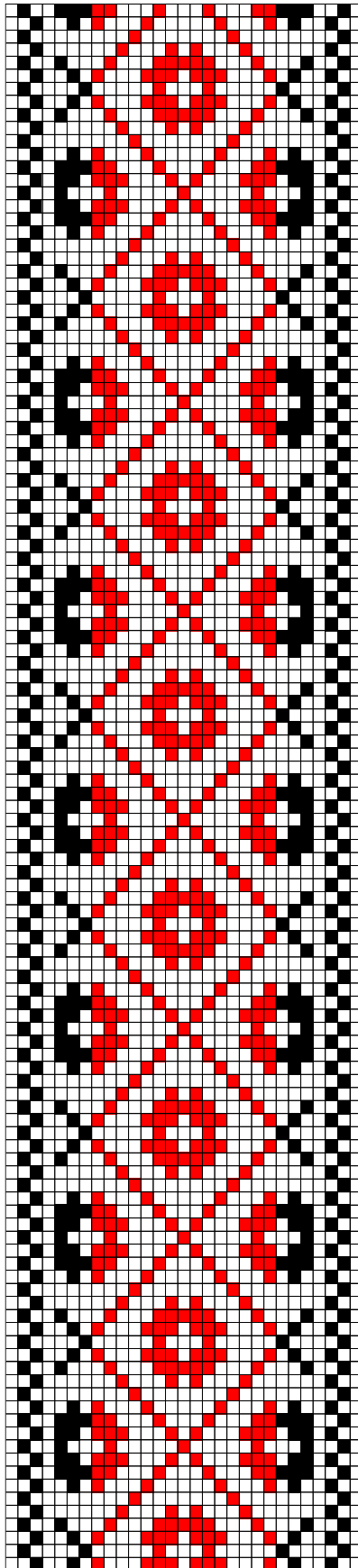
JUURU ERM 15774

Mustriskeemid koostas Tiiu Artla

19. JUURU ERM 15774

- **Materjalid:** Punane, must, lilla ja hallikasroheline villane lõng ning linased taustalõimed ja kude.
- **Möödud:** 3,3 x 200 cm, 12,5 cm narmad keerutatud üheksaks haruks, lõpeb tutina.
- **Kirjeldus:** Juuru khk.
- **Rakendus:**



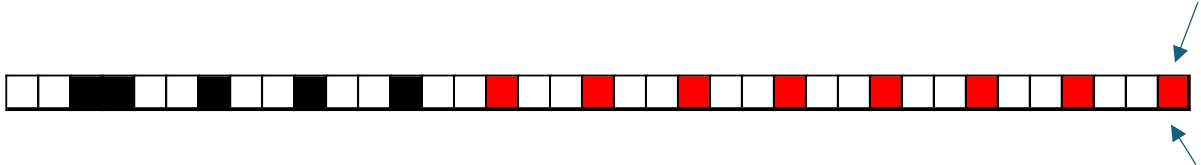


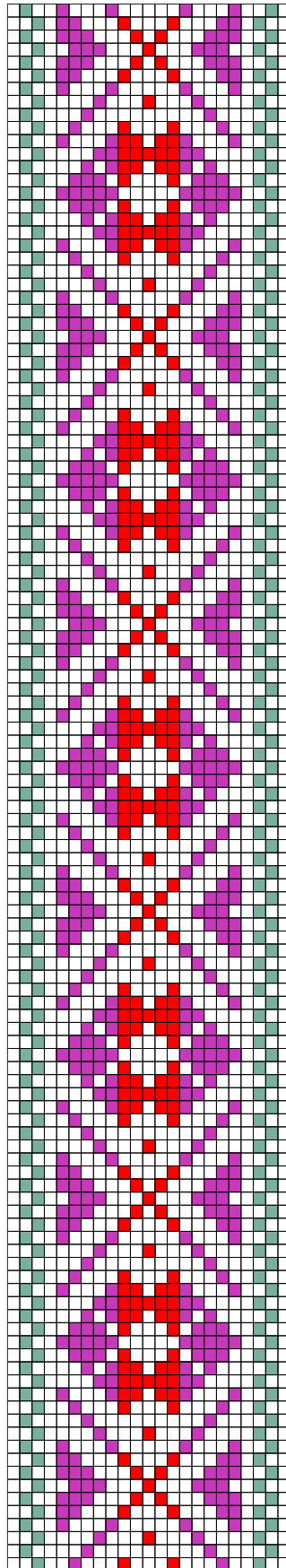
JUURU ERM 15780

Mustriskeemid koostas Tiia Artla

20. JUURU ERM 15780

- **Materjalid:** Punane ja must villane lõng ning linased taustalõimed ja kude.
- **Möödud:** 2,9 x 206 cm, 13 cm narmad viies palmikus, lõpeb tutina.
- **Kirjeldus:** Juuru khk.
- **Rakendus:**



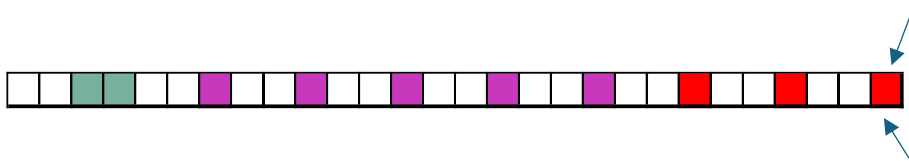


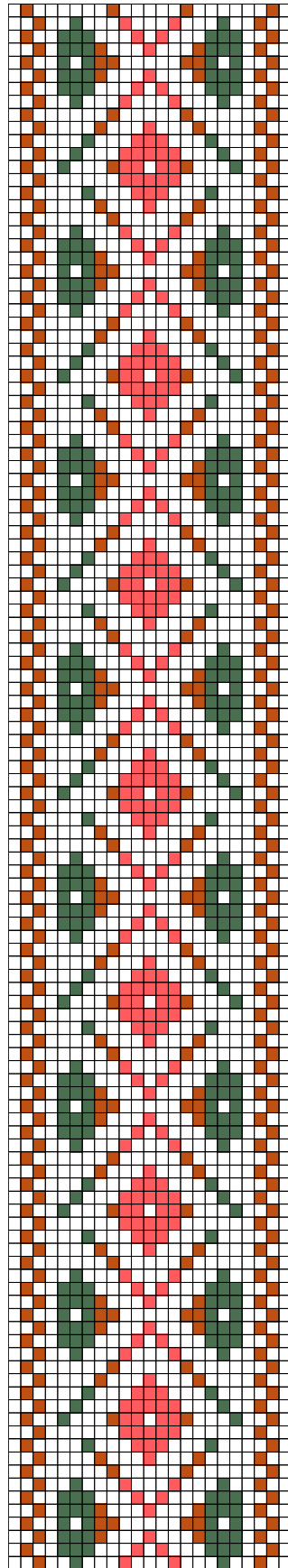
JUURU ERM 15793

Mustriiskeemid koostas Tiia Artla

21. JUURU ERM 15793

- **Materjalid:** Punane, roosakaslilla ja pastellroheline villane lõng ning linased taustalõimed ja kude.
- **Möödud:** 2,3 x 176 cm, 14,4 cm narmad kahes palmikus, lõpeb tutina.
- **Kirjeldus:** Juuru khk. 1854.a.
- **Rakendus:**



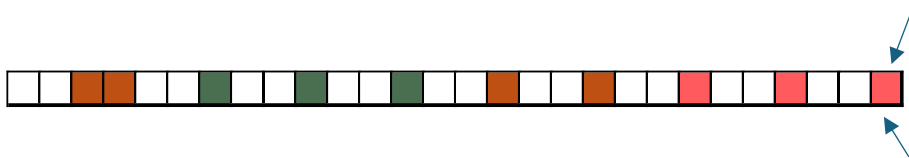


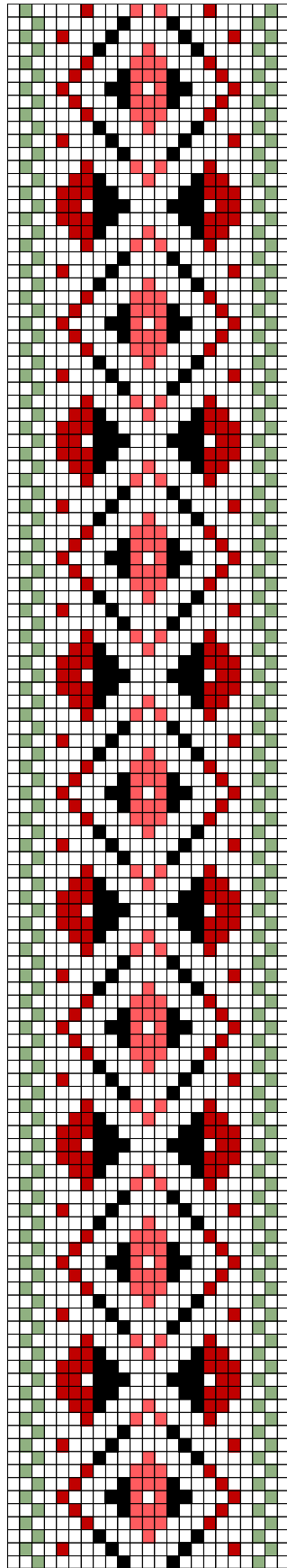
JUURU ERM 15794

Mustriiskeemid koostas Tiia Artla

22. JUURU ERM 15794

- **Materjalid:** Roosakaspunane, pruun ja roheline villane lõng ning linased taustalõimed ja kude.
- **Mõõdud:** 2,1 x 204 cm, 16,5 cm narmad keerutatud viieks haruks, lõpeb tutina.
- **Kirjeldus:** Juuru khk.
- **Rakendus:**



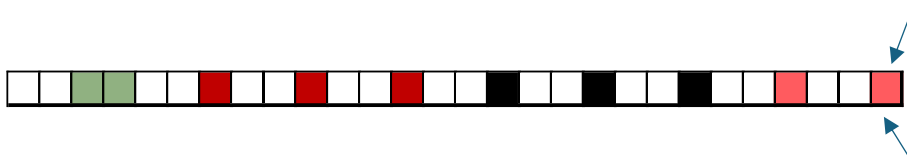


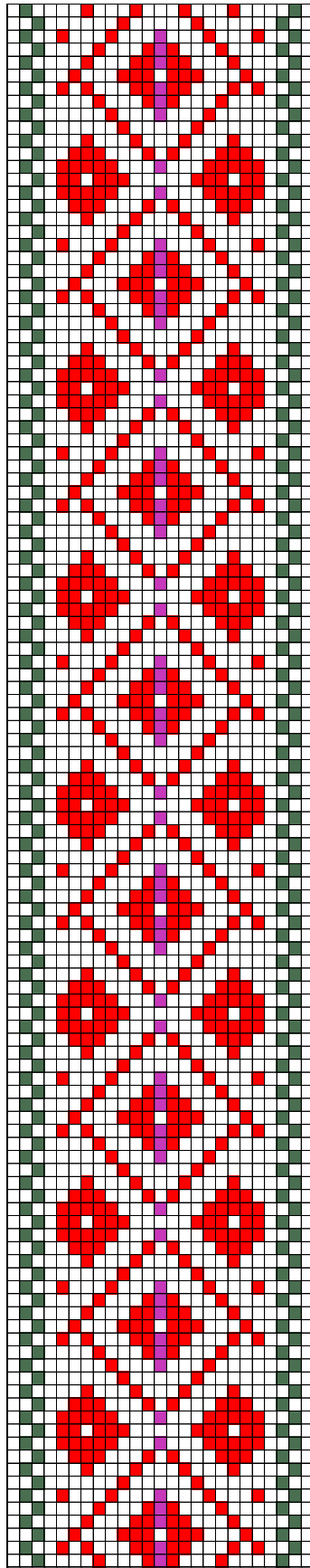
JUURU ERM 15800

Mustriskeemid koostas Tiia Artla

23. JUURU ERM 15800

- **Materjalid:** Punane, roosakaspunane, must ja hele hallikasroheline villane lõng ning linased taustalõimed ja kude.
- **Mõõdud:** 2,3 x 172 cm, 12 cm narmad keerutatud neljaks haruks, lõpeb tutina.
- **Kirjeldus:** Juuru khk.
- **Rakendus:**



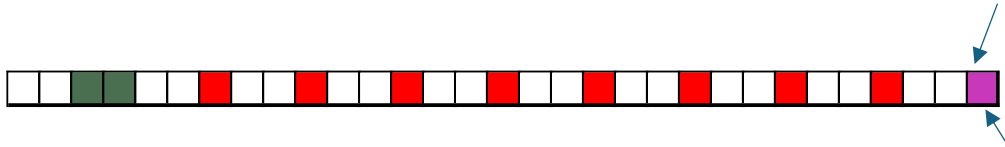


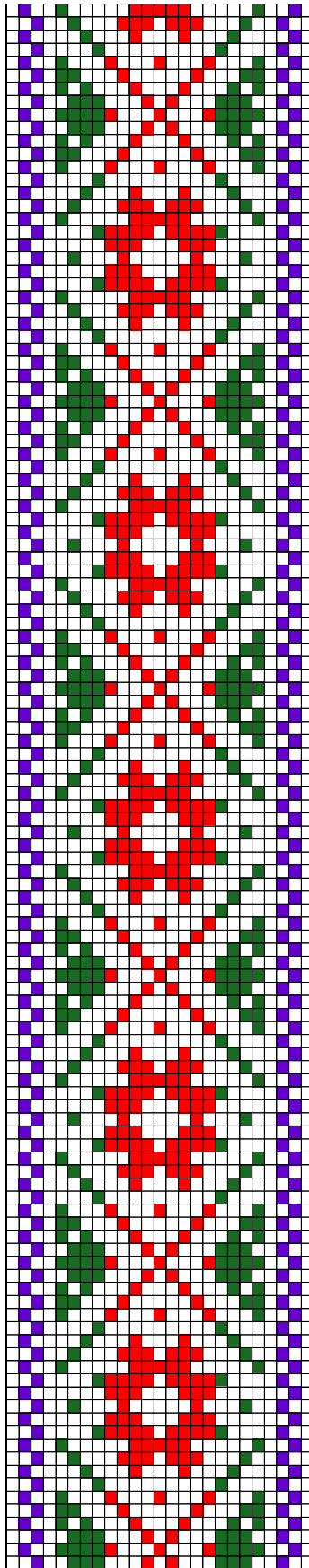
JUURU ERM 15813:1

Mustriiskeemid koostas Tiia Artla

24. JUURU ERM 15813:1

- **Materjalid:** Punane, lilla ja roheline villane lõng ning linased taustalõimed ja kude.
- **Mõõdud:** 2,5 x 168 cm, 14 cm narmad neljas palmikus, lõpeb tutina.
- **Kirjeldus:** Juuru khk. 1864.a.
- **Rakendus:**



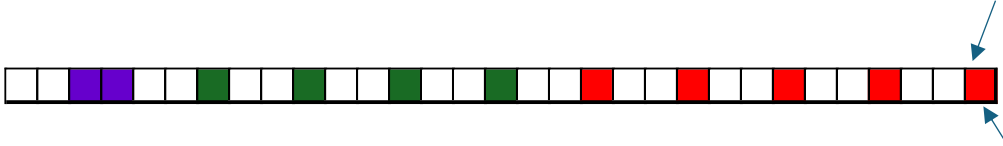


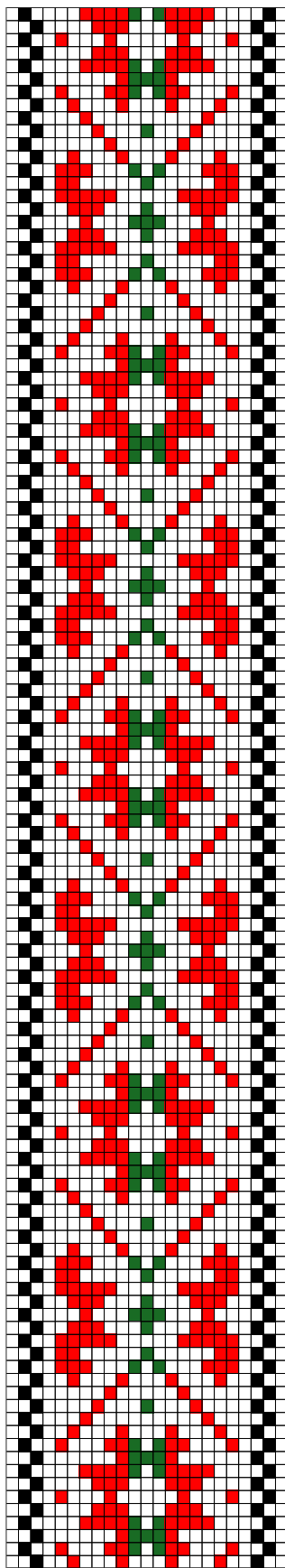
JUURU ERM 15813:2

Mustriiskeemid koostas Tiia Artla

25. JUURU ERM 15813:2

- **Materjalid:** Punane, tumelilla ja tumeroheline villane lõng ning linased taustalõimed ja kude.
- **Mõõdud:** 2,5 x 188 cm, 12,5 cm narmad keerutatud seitsmeks haruks, lõpeb tutina.
- **Kirjeldus:** Juuru khk.
- **Rakendus:**



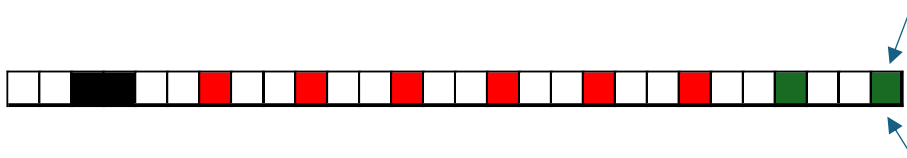


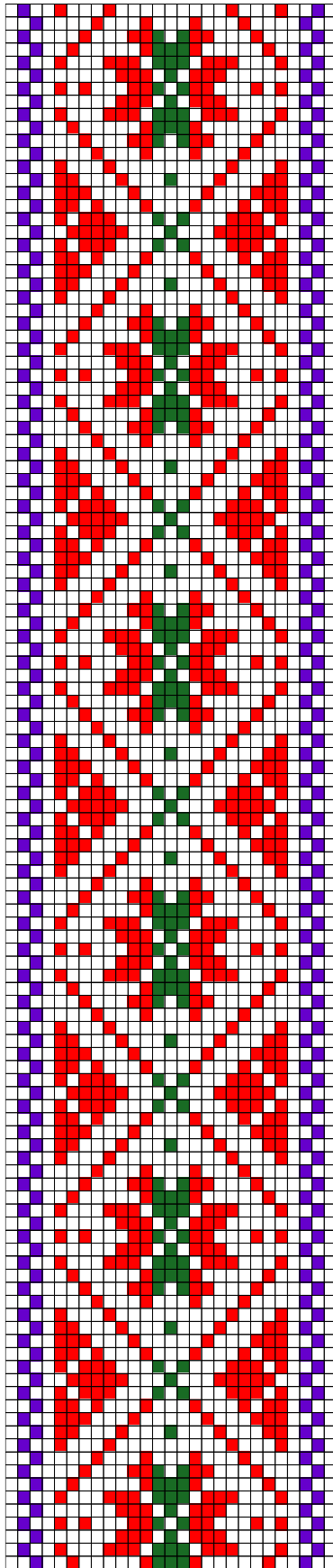
JUURU ERM 15814

Mustriskeemid koostas Tiiu Artla

26. JUURU ERM 15814

- **Materjalid:** Punane, must ja tumeroheline villane lõng ning linased taustalõimed ja kude.
- **Mõõdud:** 2,3 x 156 cm, 10,5 cm narmad keerutatud üheksaks haruks, lõpeb sõlmedega.
- **Kirjeldus:** Juuru khk.
- **Rakendus:**



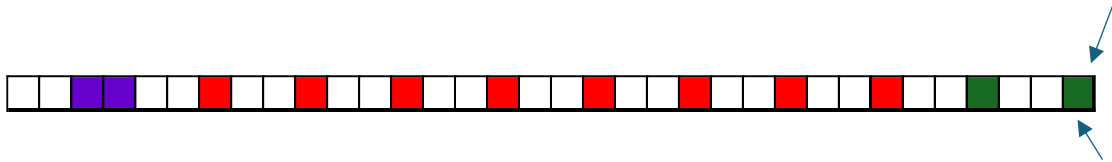


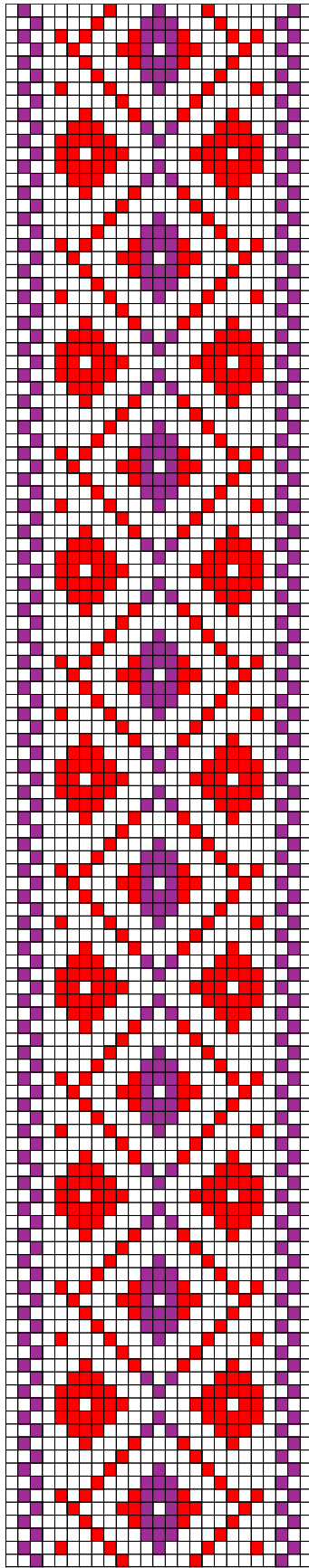
JUURU ERM 15815

Mustriskeemid koostas Tiia Artla

27. JUURU ERM 15815

- **Materjalid:** Punane, lilla ja roheline villane lõng ning linased taustalõimed ja kude.
- **Mõõdud:** 3 x 170 cm, 10,5 cm narmad neljas palmikus, lõpeb tutiga.
- **Kirjeldus:** Juuru khk.
- **Rakendus:**



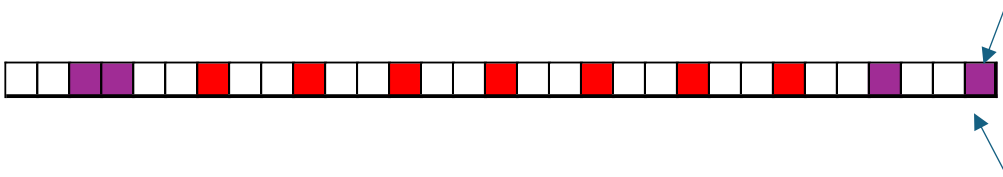


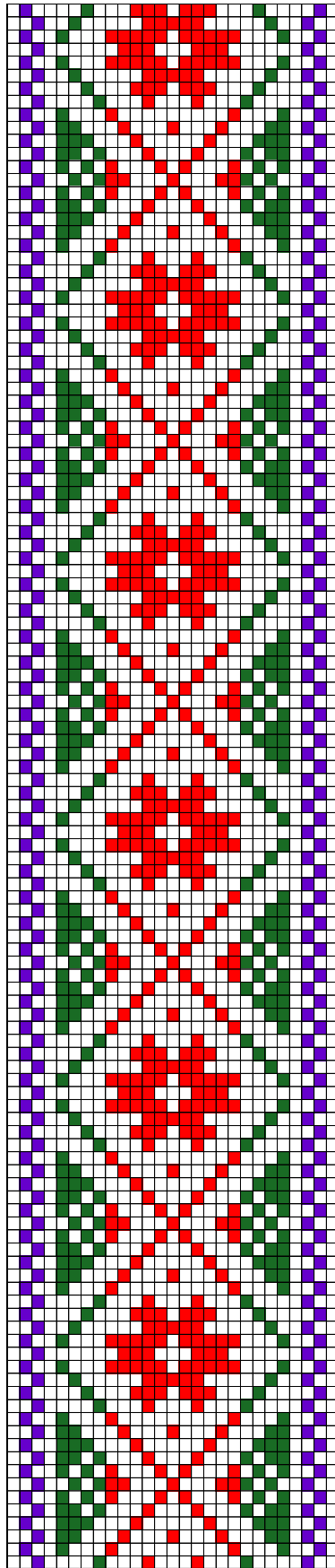
JUURU ERM 15816

Mustriskeemid koostas Tiia Artla

28. JUURU ERM 15816

- **Materjalid:** Punane ja lilla villane lõng ning linased taustalõimed ja kude.
- **Mõõdud:** 2,5 x 187 cm, 13,5 cm narmad keerutatud üheksaks haruks, lõpeb tutiga.
- **Kirjeldus:** Juuru khk. 1834.a.
- **Rakendus:**



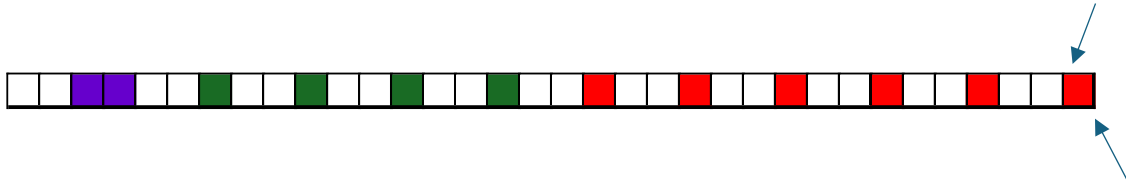


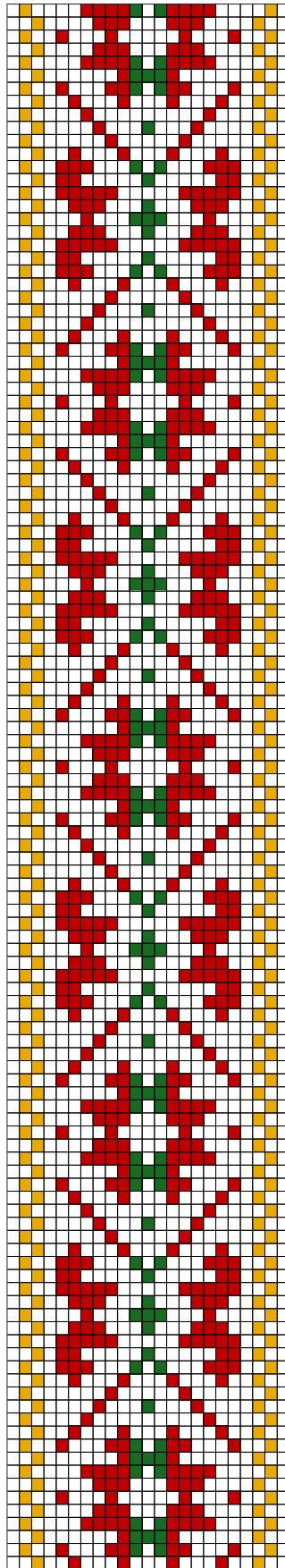
JUURU ERM 15822

Mustriiskeemid koostas Tiia Artla

29. JUURU ERM 15822

- **Materjalid:** Punane, tumeroheline ja lilla villane lõng ning linased taustalõimed ja kude.
- **Mõõdud:** 2,3 x 185 cm, 10 cm narmad seitsmes palmikus, lõpeb tutiga.
- **Kirjeldus:** Juuru khk. 1844.a.
- **Rakendus:**



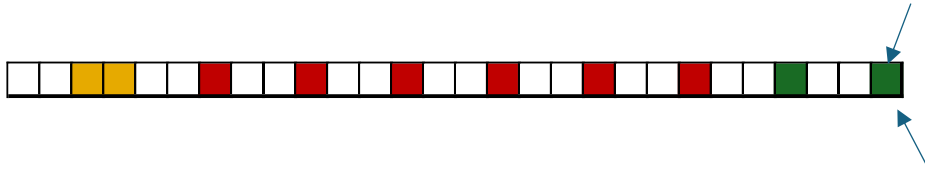


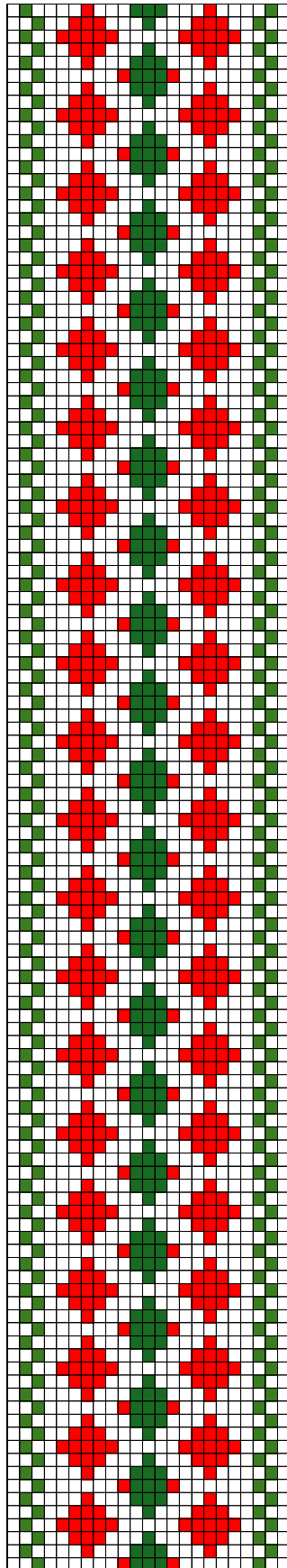
JUURU ERM 15832

Mustriiskeemid koostas Tiia Artla

30. JUURU ERM 15832

- **Materjalid:** Punane, tumeroheline ja sinepikollane villane lõng ning linased taustalõimed ja kude.
- **Mõõdud:** 2,3 x 166 cm, 16 cm narmad keerutatud viieks haruks, lõpeb tutiga.
- **Kirjeldus:** Juuru khk. 1854.a.
- **Rakendus:**



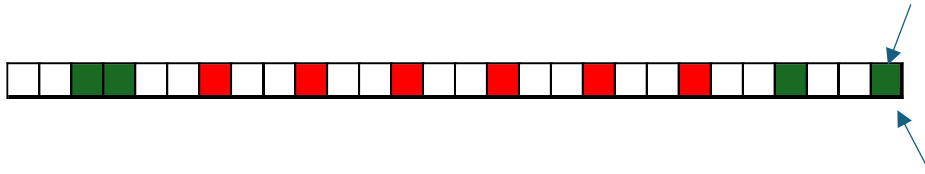


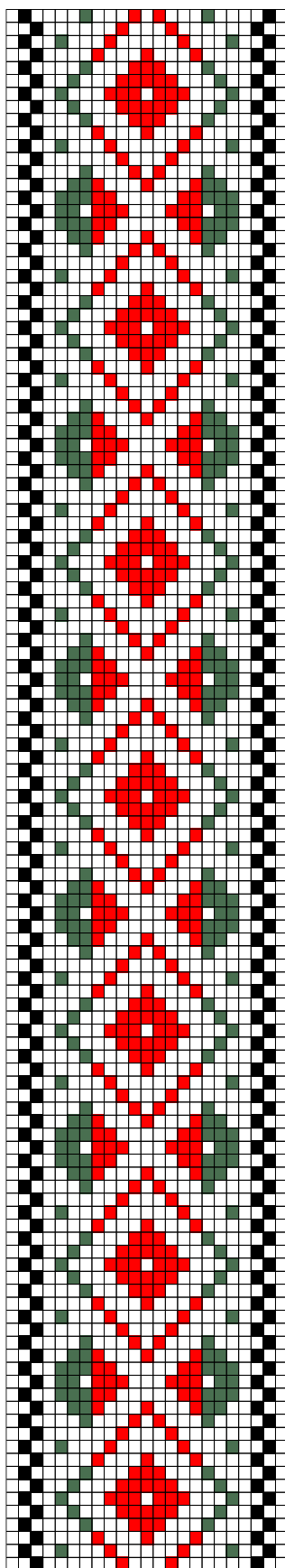
JUURU ERM 15834

Mustriskeemid koostas Tiia Artla

31. JUURU ERM 15834

- **Materjalid:** Punane ja tumeroheline villane lõng ning linased taustalõimed ja kude.
- **Mõõdud:** 2 x 189 cm, 19 cm narmad lahtiselt.
- **Kirjeldus:** Juuru khk.
- **Rakendus:**



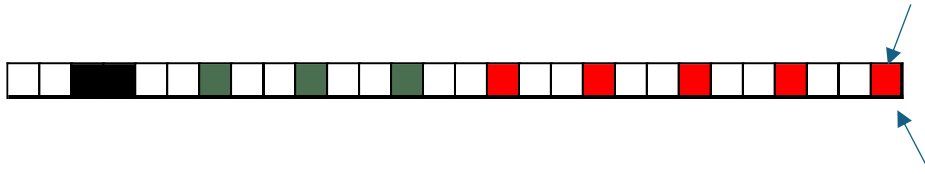


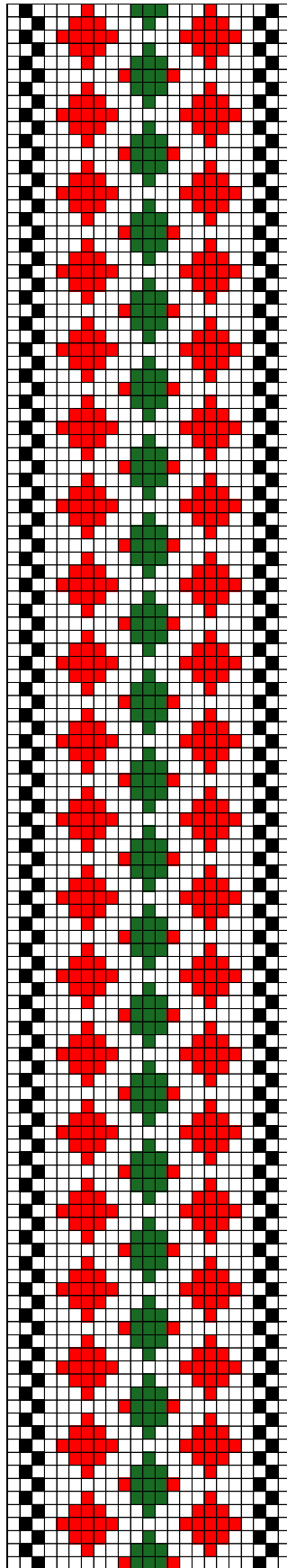
JUURU ERM 15835

Mustriiskeemid koostas Tiiu Artla

32. JUURU ERM 15835

- **Materjalid:** Punane, must ja hallikasroheline villane lõng ning linased taustalõimed ja kude.
- **Mõõdud:** 2 x 207 cm, 10 cm narmad neljas palmikus.
- **Kirjeldus:** Juuru khk.
- **Rakendus:**



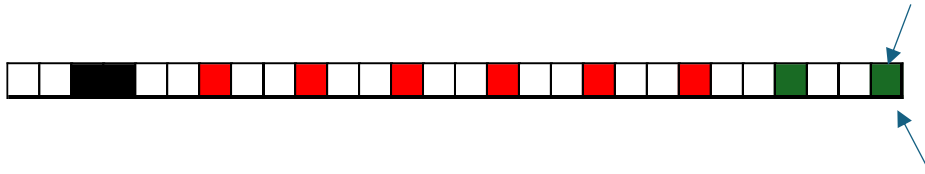


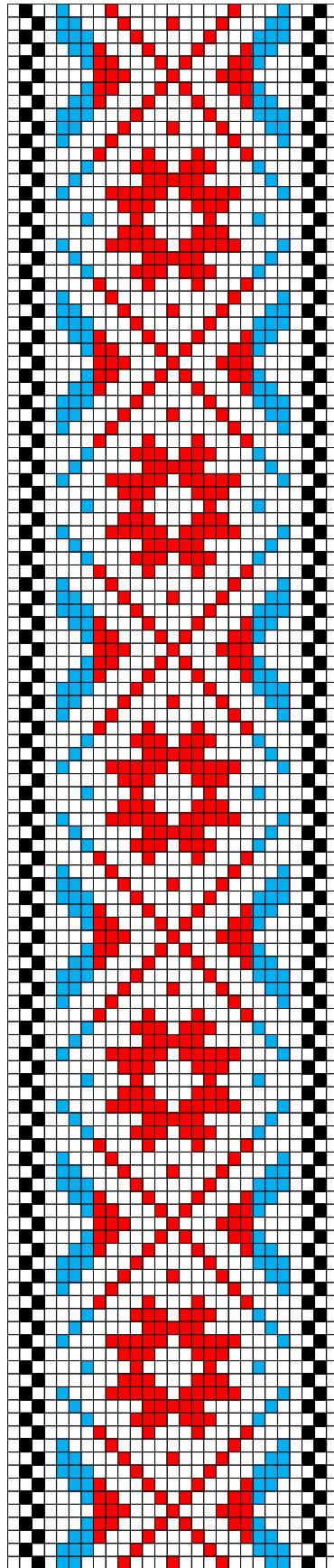
JUURU ERM 15838

Mustriskeemid koostas Tiia Artla

33. JUURU ERM 15838

- **Materjalid:** Punane, must ja roheline villane lõng ning linased taustalõimed ja kude.
- **Mõõdud:** 2,3 x 191 cm, 13,5 cm narmad keerutatud nõõrideks.
- **Kirjeldus:** Juuru khk.
- **Rakendus:**



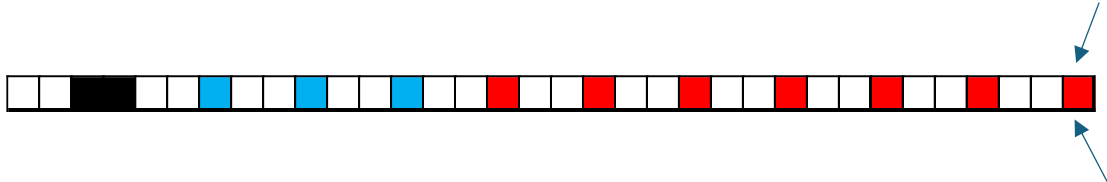


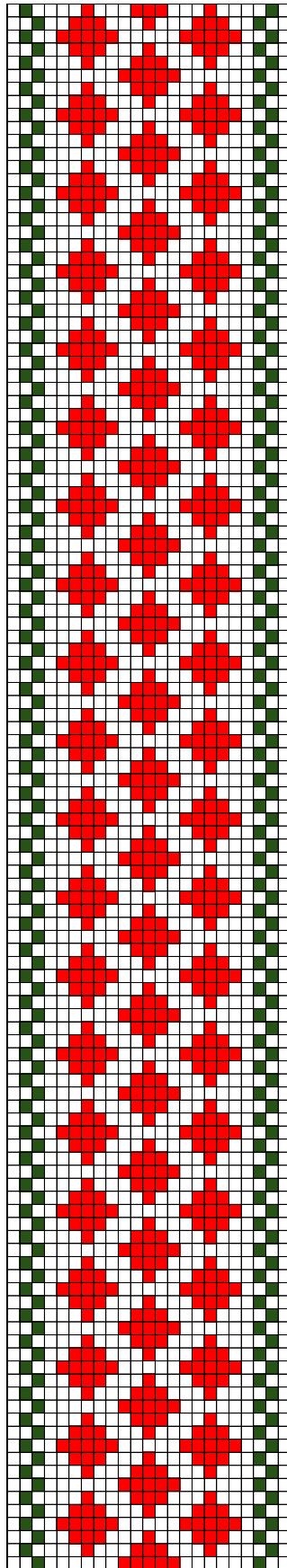
JUURU ERM 15843

Mustriskeemid koostas Tiia Artla

34. JUURU ERM 15843

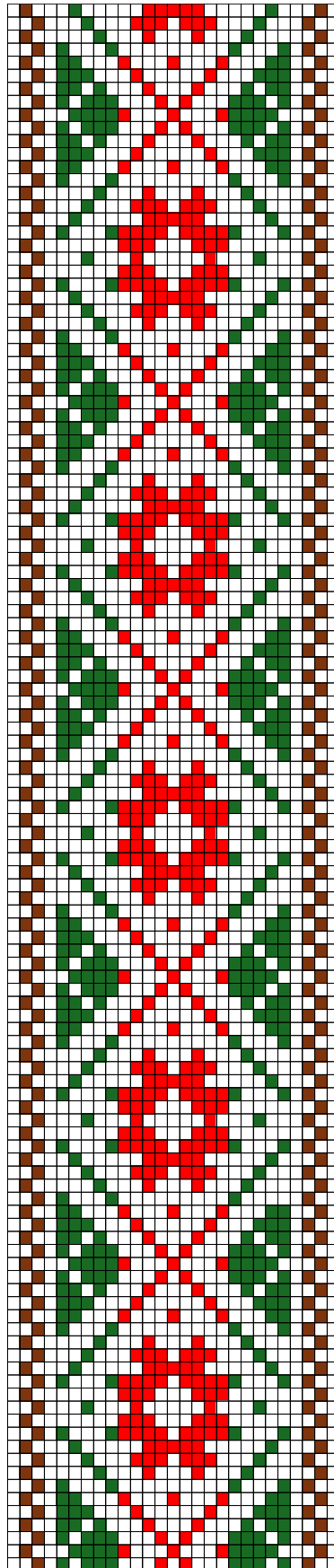
- **Materjalid:** Punane, must ja sinine villane lõng ning linased taustalõimed ja kude.
- **Mõõdud:** 3 x 181 cm, 11 cm narmad seitsmes palmikus, tutt.
- **Kirjeldus:** Juuru khk.
- **Rakendus:**





JUURU ERM 15848

Mustriskeemid koostas Tiia Artla

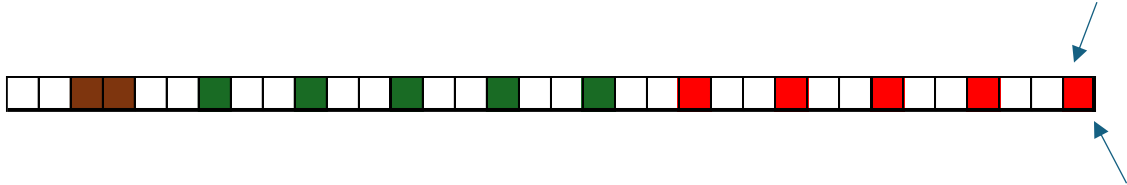


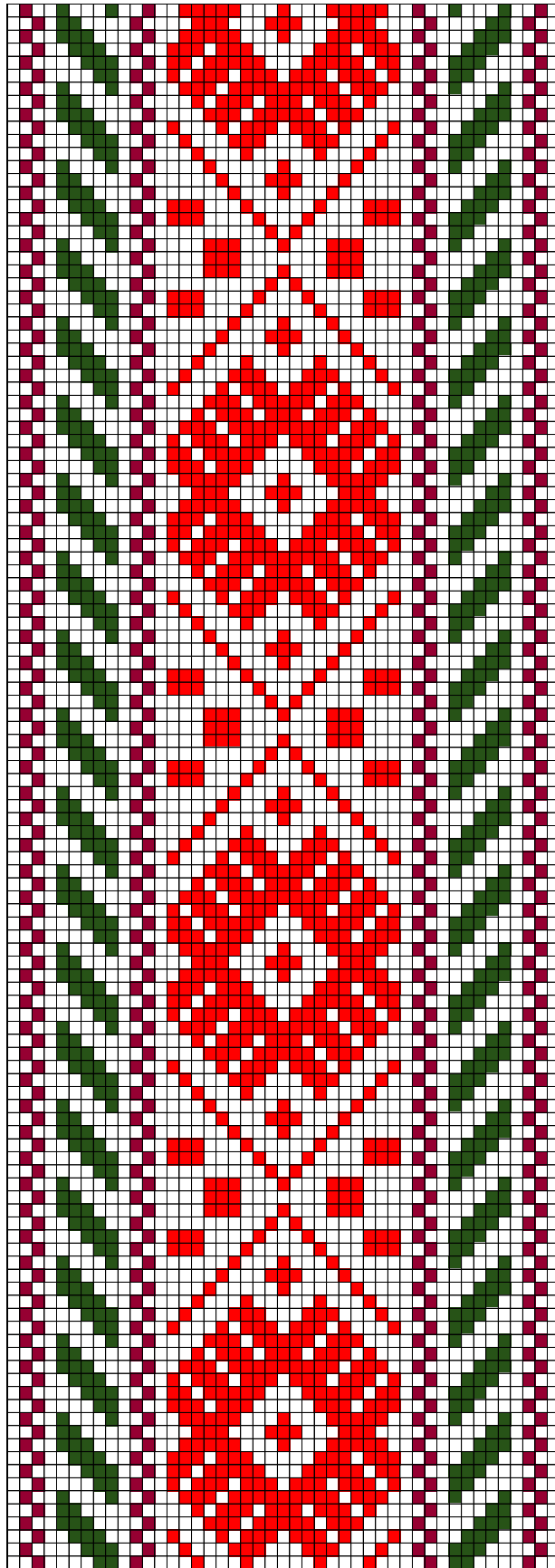
JUURU ERM 15849

Mustriskeemid koostas Tiia Artla

36. JUURU ERM 15849

- **Materjalid:** Punane, pruun ja tumeroheline villane lõng ning linased taustalõimed ja kude.
- **Mõõdud:** 2,4 x 193 cm, 10,5 cm narmad keerutatud kuueks haruks.
- **Kirjeldus:** Juuru khk.
- **Rakendus:**



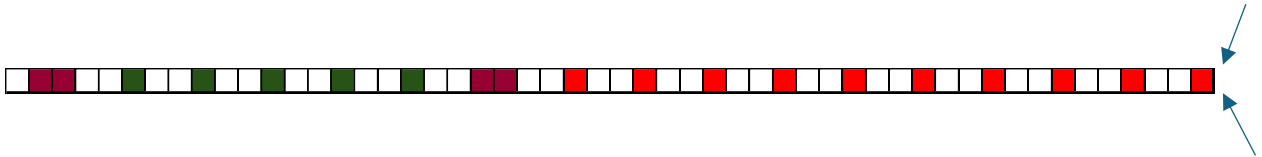


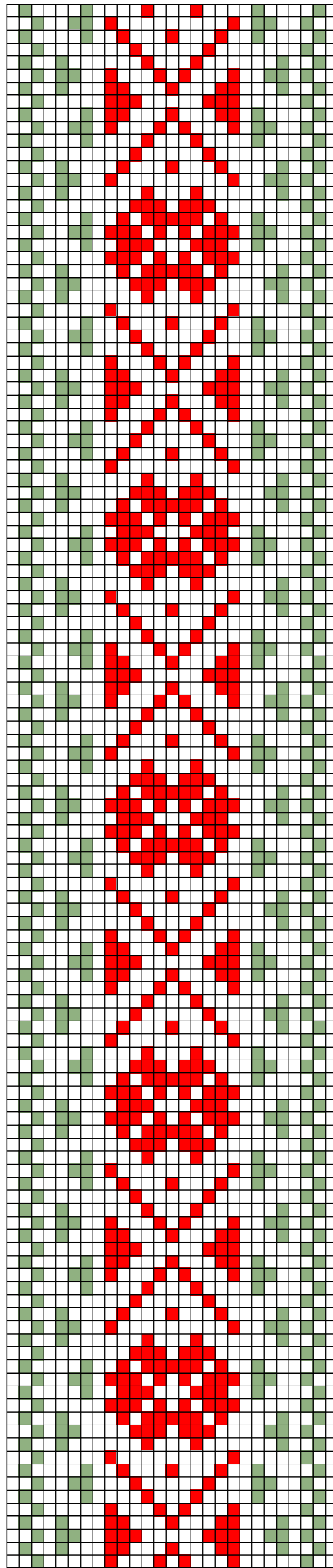
JUURU ERM 15856

Mustriskeemid koostas Tiiu Artla

37. JUURU ERM 15856

- **Materjalid:** Punane, lillakaspunane ja tumeroheline villane lõng ning linased taustalõimed ja kude.
- **Mõõdud:** 4,8 x 135 cm, 12,5 cm narmad neljas palmikus.
- **Kirjeldus:** Juuru khk.
- **Rakendus:**



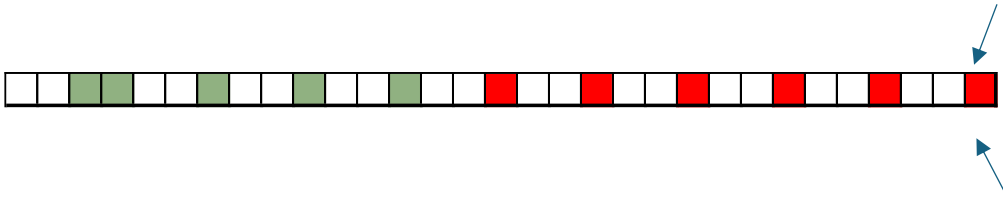


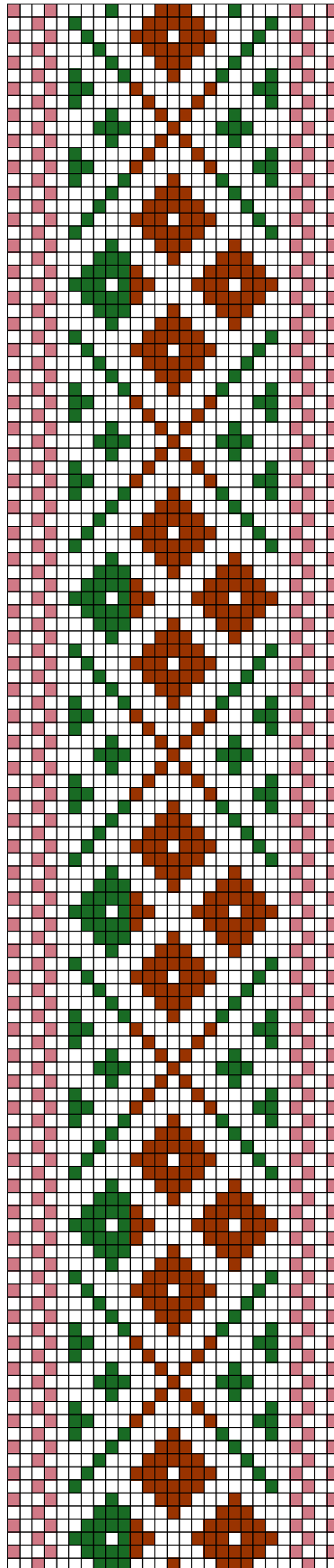
JUURU ERM 15858

Mustriiskeemid koostas Tiia Artla

38. JUURU ERM 15858

- **Materjalid:** Punane ja heleroheline villane lõng ning linased taustalõimed ja kude.
- **Mõõdud:** 2,4 x 200 cm, 16,5 cm narmad keerutatud neljaks haruks.
- **Kirjeldus:** Juuru khk. 1850.a.
- **Rakendus:**



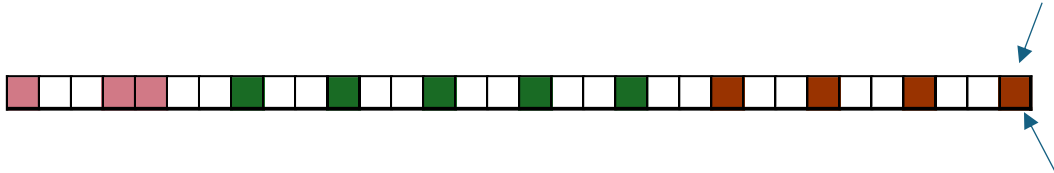


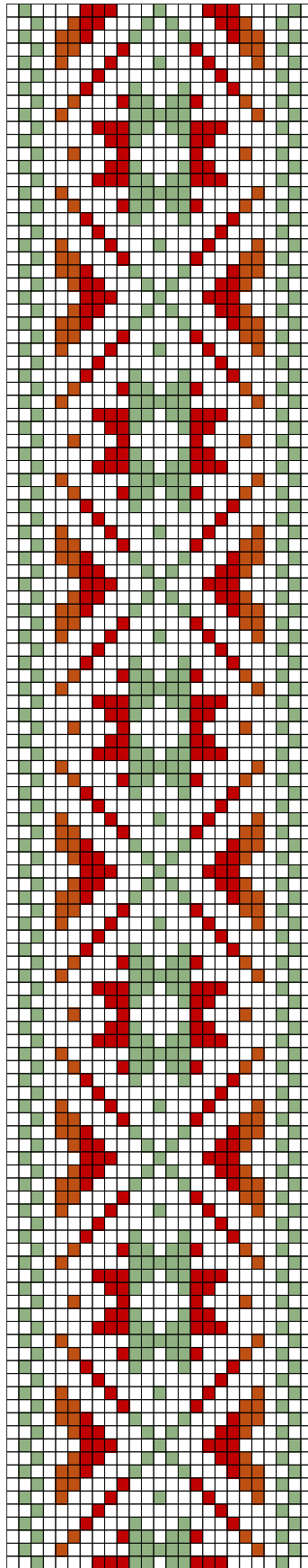
JUURU ERM 15862

Mustriskeemid koostas Tiia Artla

39. JUURU ERM 15862

- **Materjalid:** Punakaspruun, vanaroosa ja roheline villane lõng ning linased taustalõimed ja kude.
- **Möödud:** 3 x 172 cm, 14 cm narmad lahtiselt.
- **Kirjeldus:** Juuru khk.
- **Rakendus:**



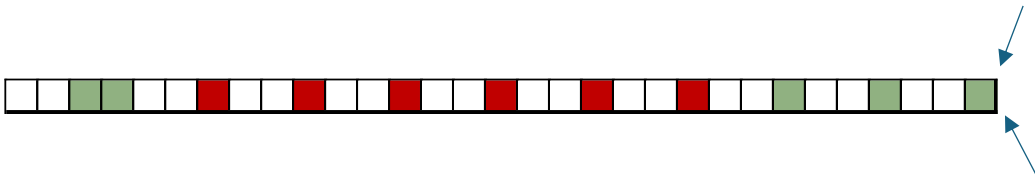


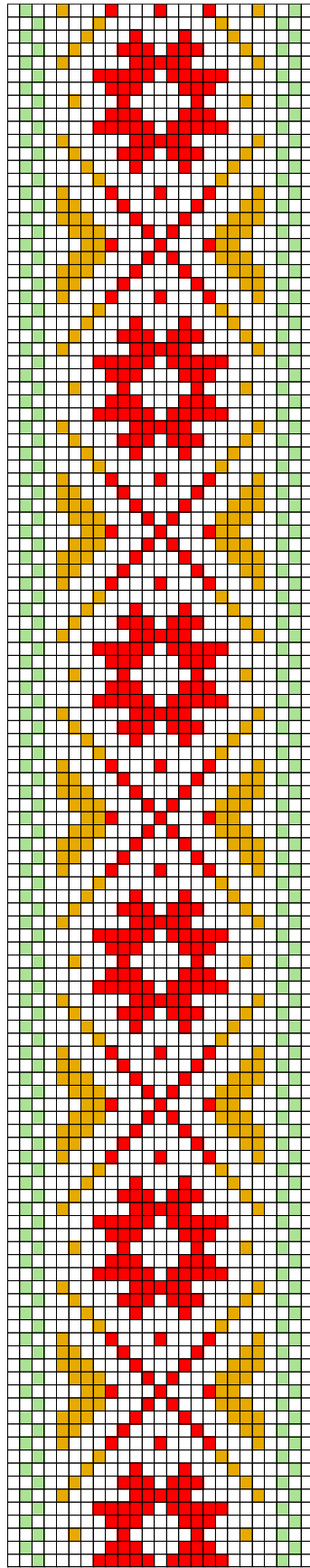
JUURU ERM 15863

Mustriiskeemid koostas Tiia Artla

40. JUURU ERM 15863

- **Materjalid:** Punane, pruun ja roheline villane lõng ning linased taustalõimed ja kude.
- **Möödud:** 2,8 x 181 cm, 10 cm narmad keerutatud üheksaks haruks, lõpeb tutina.
- **Kirjeldus:** Juuru khk.
- **Rakendus:**



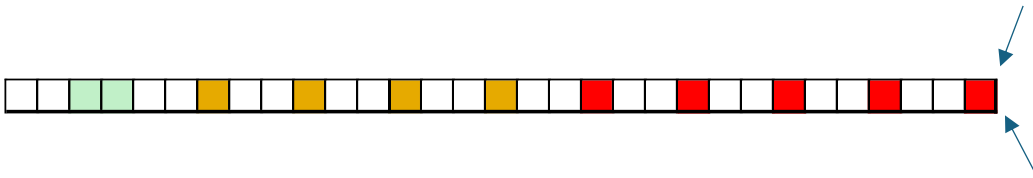


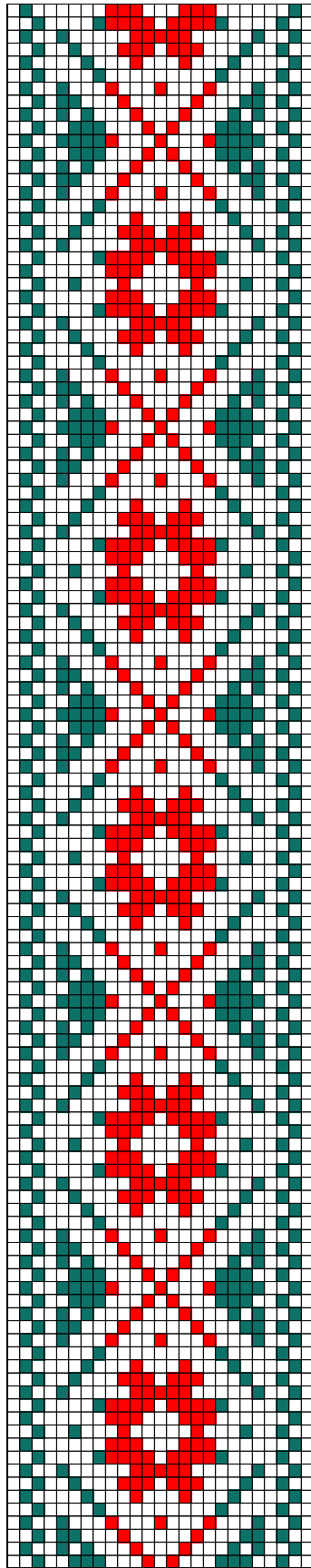
JUURU ERM 15864

Mustriskeemid koostas Tiia Artla

41. JUURU ERM 15864

- **Materjalid:** Punane, meekollane ja pastellroheline villane lõng ning linased taustalõimed ja kude.
- **Möödud:** 2,3 x 184 cm, 11 cm narmad keerutatud kümneks haruks, lõpeb tutina.
- **Kirjeldus:** Juuru khk. 1884.a.
- **Rakendus:**



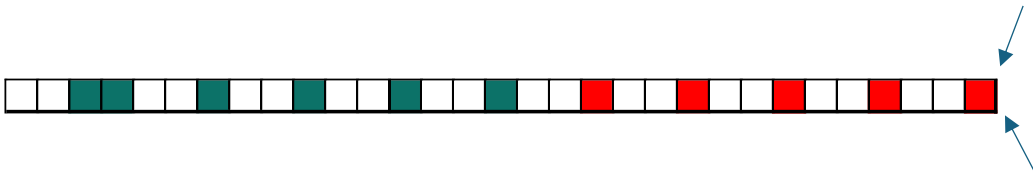


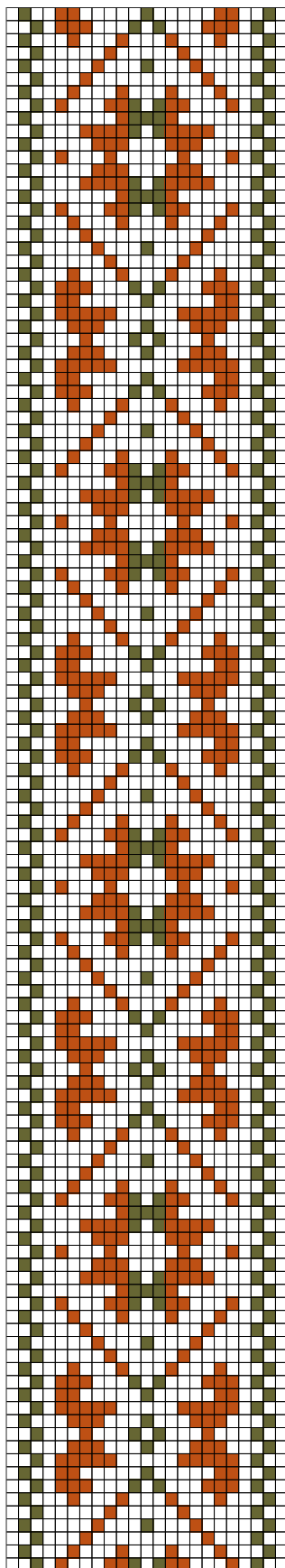
JUURU ERM 15878

Mustriskeemid koostas Tiia Artla

42. JUURU ERM 15878

- **Materjalid:** Punane ja tumesinine villane lõng ning linased taustalõimed ja kude.
- **Möödud:** 2,5 x 194 cm, 11 cm narmad kolmes palmikuis, lõpeb tutina.
- **Kirjeldus:** Juuru khk. 1864.a.
- **Rakendus:**



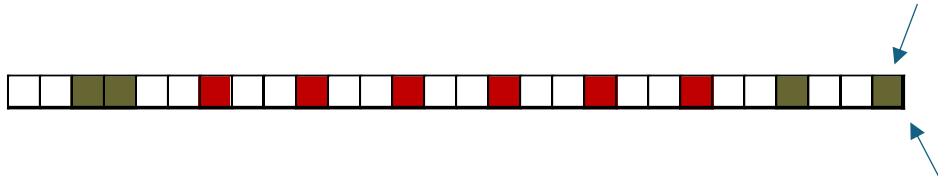


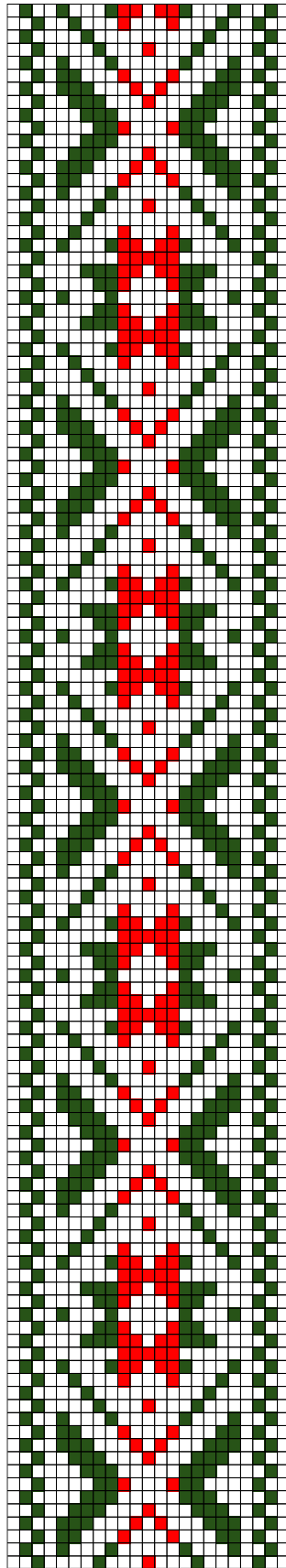
JUURU ERM 15898

Mustriskeemid koostas Tiiu Artla

43. JUURU ERM 15898

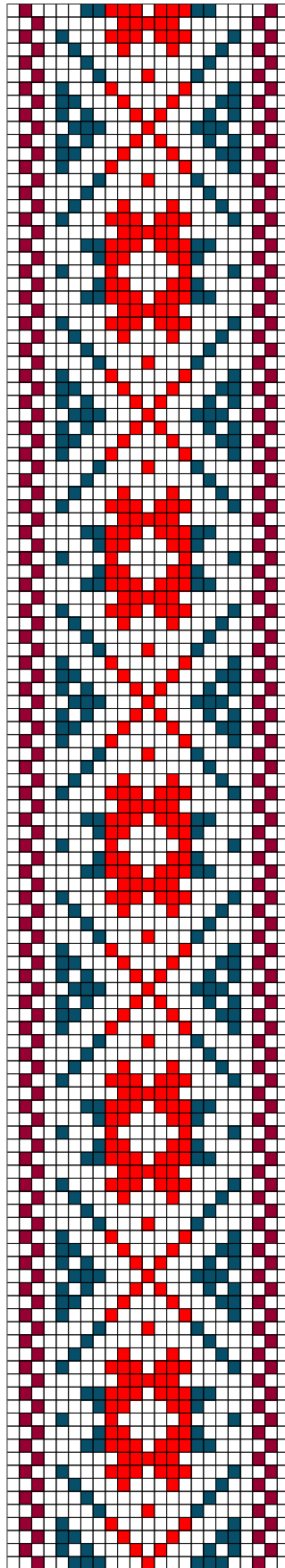
- **Materjalid:** Pruun ja oliivroheline villane lõng ning linased taustalõimed ja kude.
- **Möödud:** 2,2 x 198 cm, 7 cm narmad palmikutes, lõpeb tutina.
- **Kirjeldus:** Juuru khk.
- **Rakendus:**





JUURU ERM 15941

Mustriskeemid koostas Tiia Artla

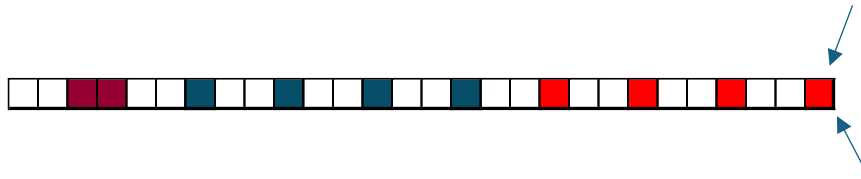


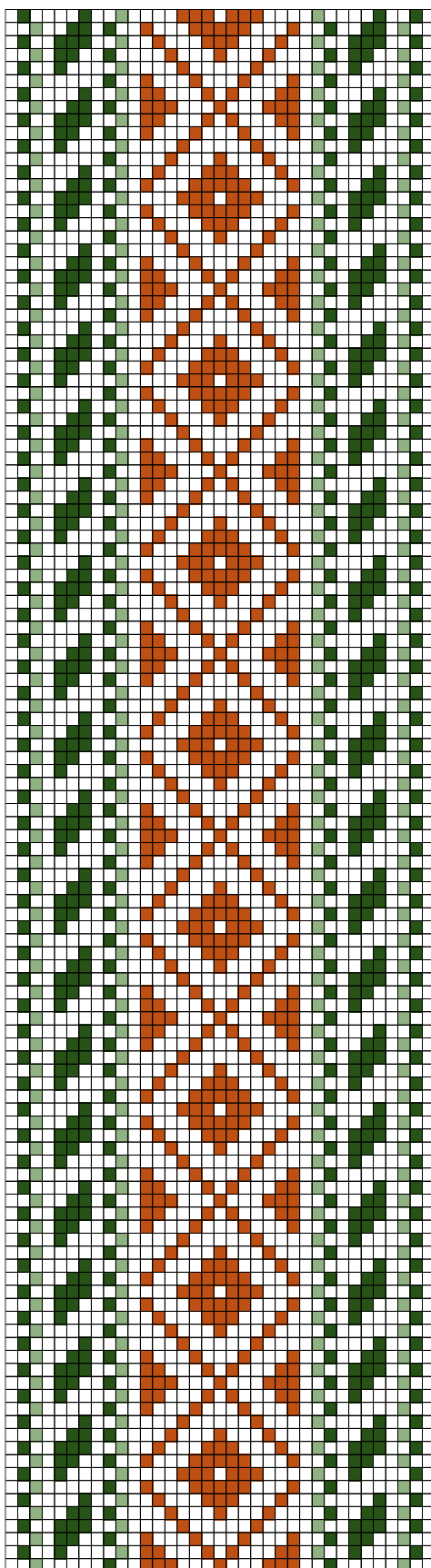
JUURU ERM 15963

Mustriiskeemid koostas Tiia Artla

45. JUURU ERM 15963

- **Materjalid:** Punane, tumepunane ja tumesinine villane lõng ning linased taustalõimed ja kude.
- **Möödud:** 2,5 x 172 cm, 9 cm narmad keerutatud kümneks haruks, lõpeb tutina.
- **Kirjeldus:** Juuru khk.
- **Rakendus:**



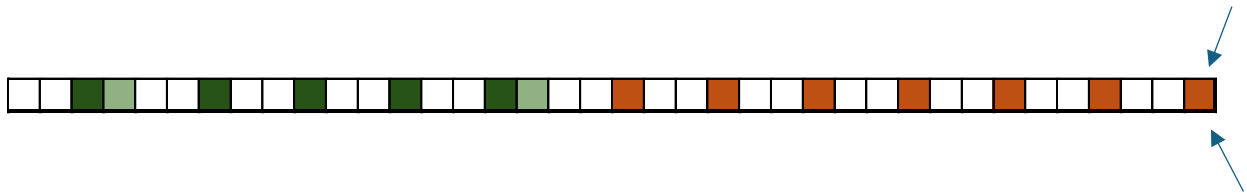


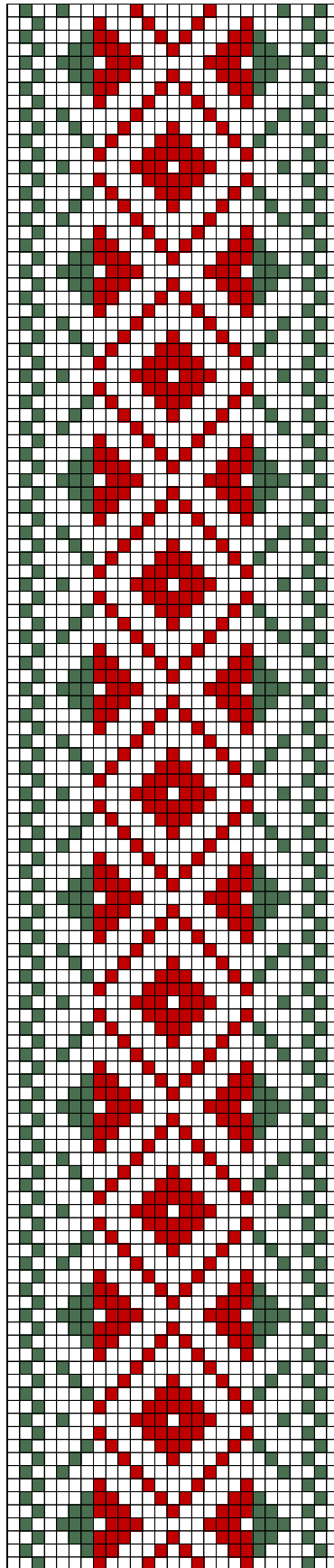
JUURU ERM 17183

Mustriskeemid koostas Tiiu Artla

46. JUURU ERM 17183

- **Materjalid:** Pruunikaspunane, tumeroheline ja roheline villane lõng ning linased taustalõimed ja kude.
- **Möödud:** 2,8 x 232 cm, 10,5 cm narmad seitsmes palmikus, lõpeb tutina.
- **Kirjeldus:** Juuru khk. 1864.a. "Silmiline" vöö, "okraivad" kahel pool servas. "Silmiline" vöö, "okraivad" kahel pool servas.
- **Rakendus:**



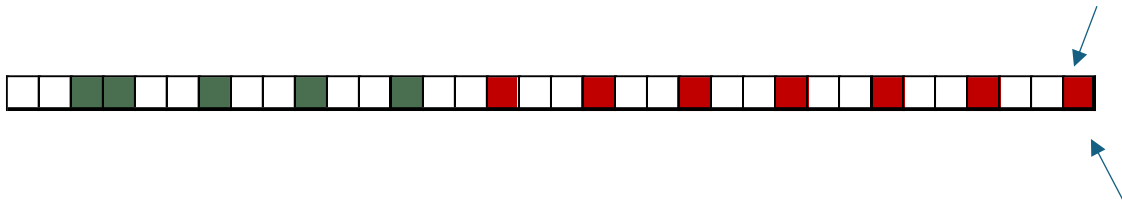


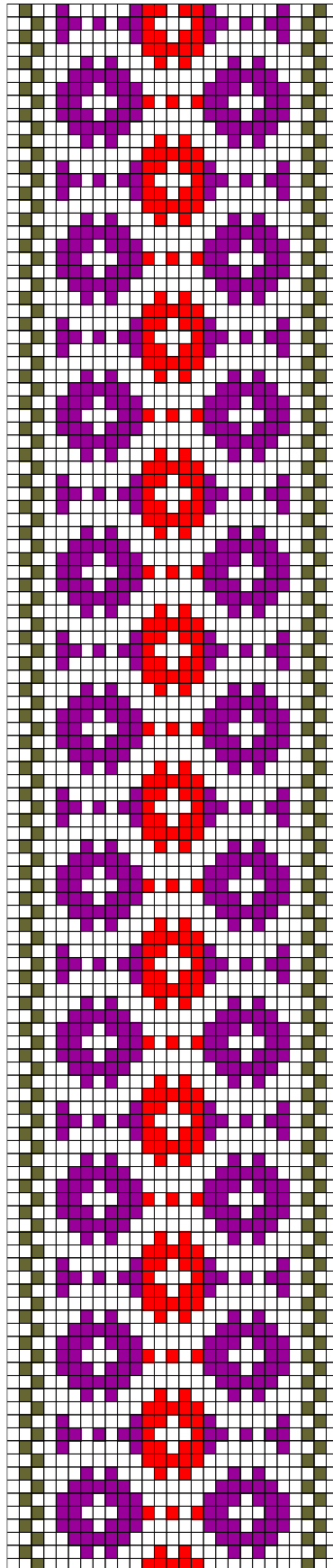
JUURU ERM 17 A 509:1027

Mustriskeemid koostas Tiia Artla

47.JUURU ERM A 509:1027

- **Materjalid:** Punane ja tumeroheline villane lõng ning linased taustalõimed ja kude.
- **Möödud:** 2,7 x 195 cm, 13 cm narmad kahes palmikus.
- **Kirjeldus:** Juuru khk. 1830.a.
- **Rakendus:**



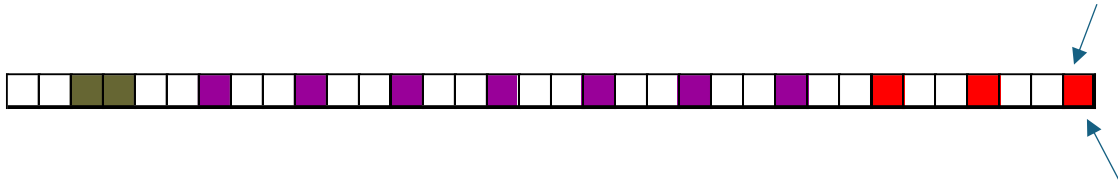


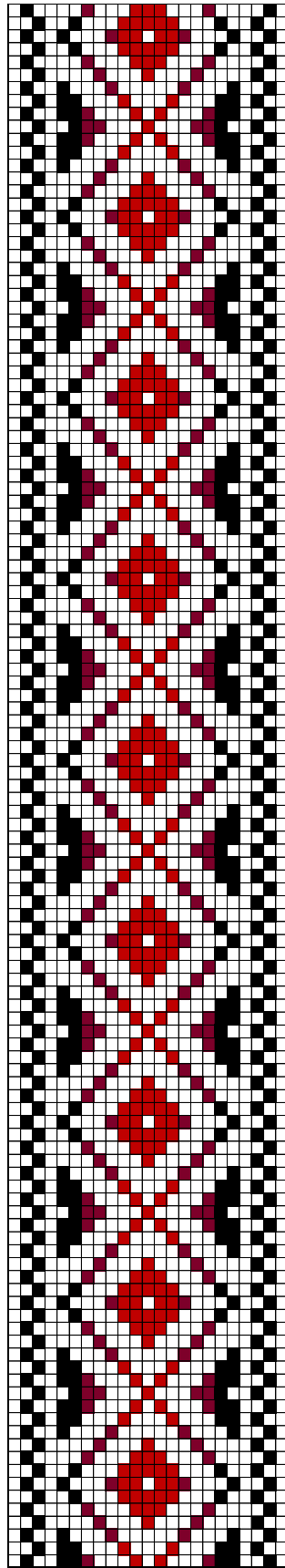
JUURU ERM A 509:1080

Mustriiskeemid koostas Tiia Artla

48.JUURU ERM A 509:1080

- **Materjalid:** Punane, lilla ja tumeroheline villane lõng ning linsed taustalõimed ja kude.
- **Möödud:** 3 x 235 cm, 9 cm narmad viies palmikus.
- **Kirjeldus:** Juuru khk. 1870.a.
- **Rakendus:**



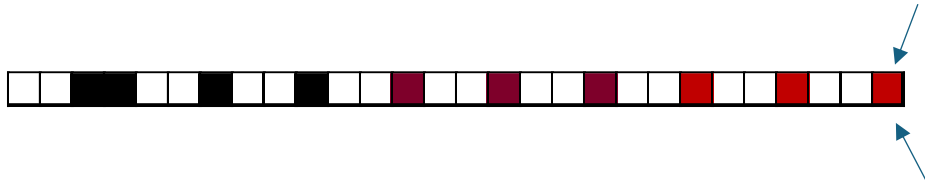


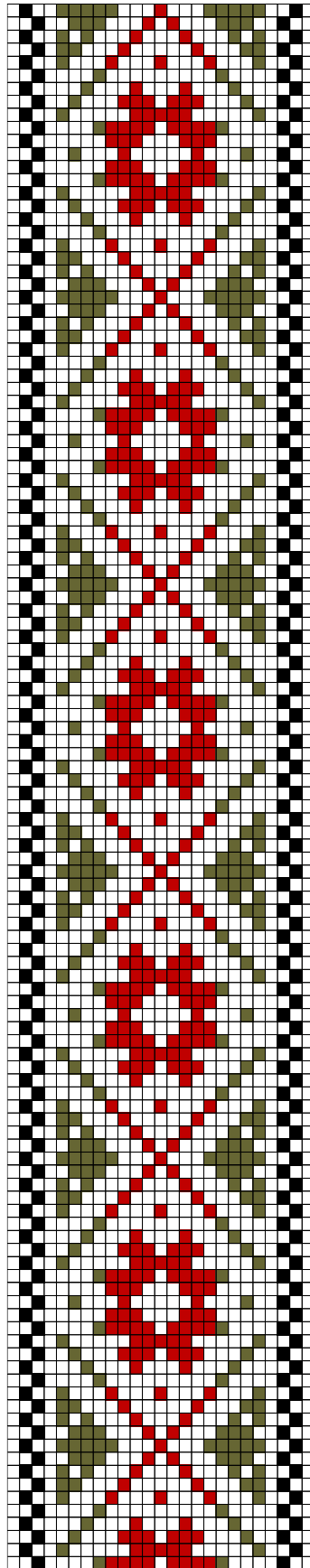
JUUTU ERM A 509:1127

Mustriiskeemid koostas Tiia Artla

49. JUURU ERM A 509:1127

- **Materjalid:** Punane, tumepunane ja must villane lõng ning linsed taustalõimed ja kude.
- **Möödud:** 2,5 x 180 cm, 10 cm narmad kuues palmikus.
- **Kirjeldus:** Juuru khk. 1880.a.
- **Rakendus:**



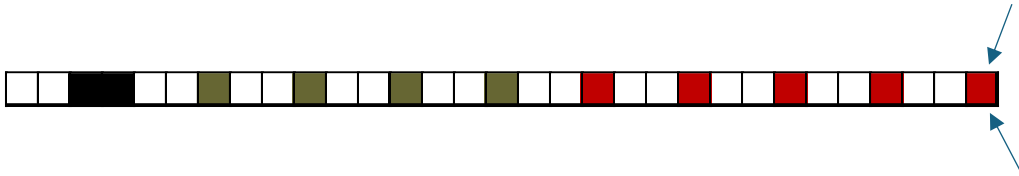


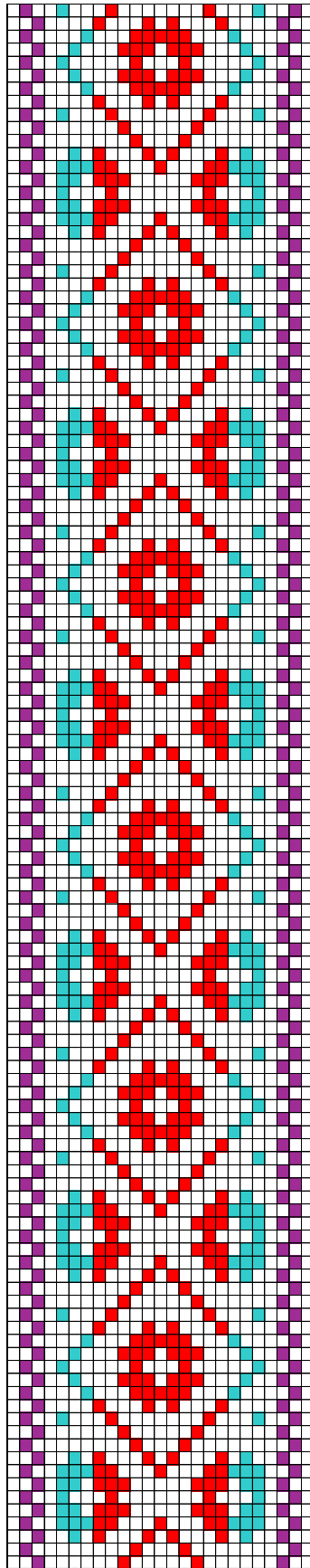
JUURU ERM A 509:1321

Mustriskeemid koostas Tiia Artla

50.JUURU ERM A 509:1321

- **Materjalid:** Punane, tumeroheline ja must villane lõng ning linased taustalõimed ja kude.
- **Möödud:** 2,5 x 130 cm, 10 cm narmad keerutatud kuues haruks.
- **Kirjeldus:** Juuru khk. 1870.a.
- **Rakendus:**



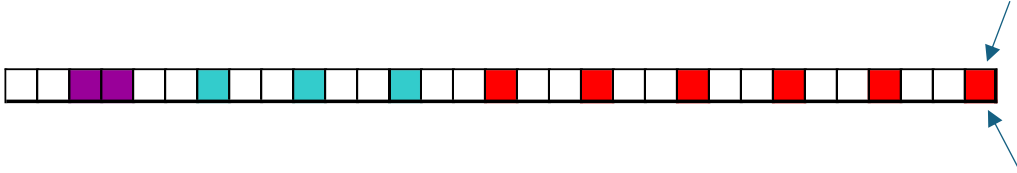


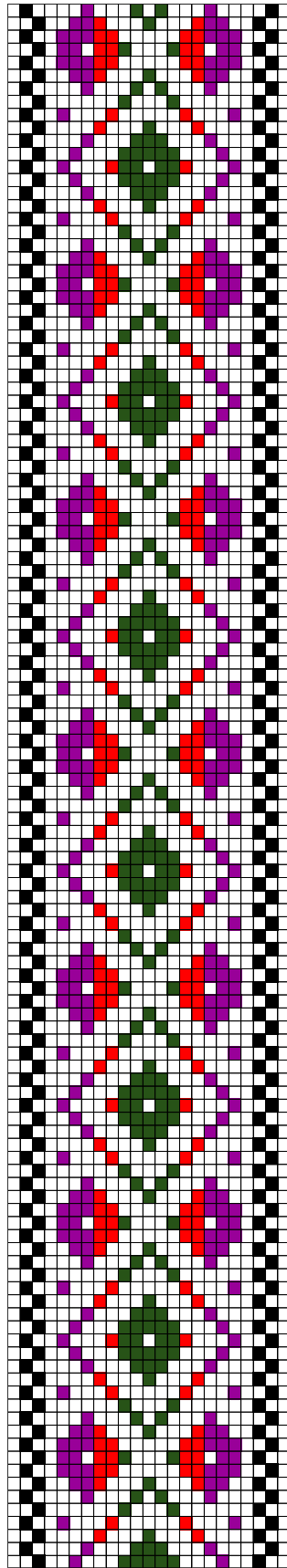
JUURU ERM A 509:1412

Mustriiskeemid koostas Tiia Artla

51. JUURU ERM A 509:1412

- **Materjalid:** Punane, eresinine ja lilla villane lõng ning linased taustalõimed ja kude.
- **Möödud:** 2,4 x 186 cm, 8 cm narmad keerutatud kuueks haruks.
- **Kirjeldus:** Juuru khk. 1880.a.
- **Rakendus:**



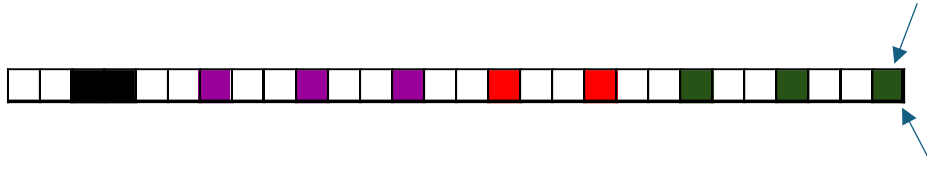


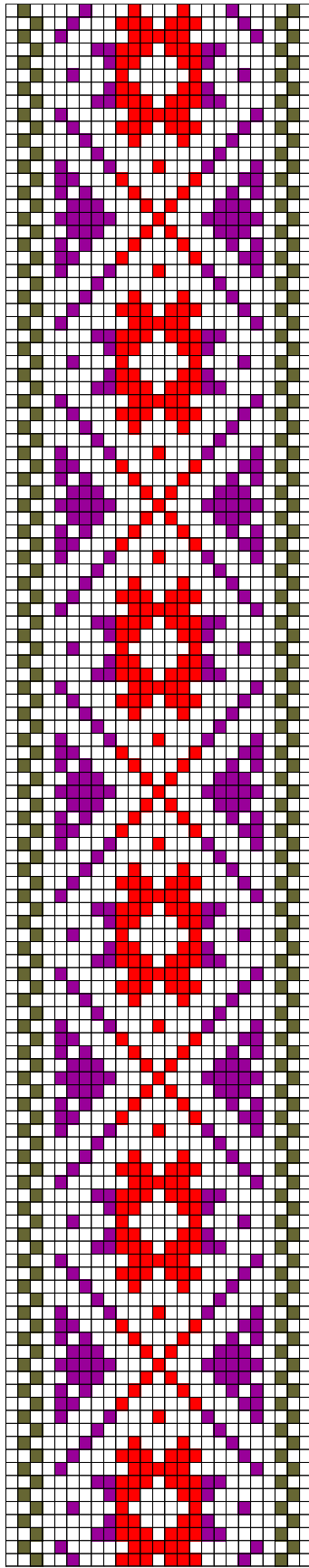
JUURU ERM A 509:1501

Mustriskeemid koostas Tiia Artla

52. JUURU ERM A 509:1501

- **Materjalid:** Punane, tumesinine, roheline ja lilla villane lõng ning linased taustalõimed ja kude.
- **Möödud:** 2 x 234 cm, 13 cm narmad keerutatud kuueks haruks.
- **Kirjeldus:** Juuru khk.
- **Rakendus:**



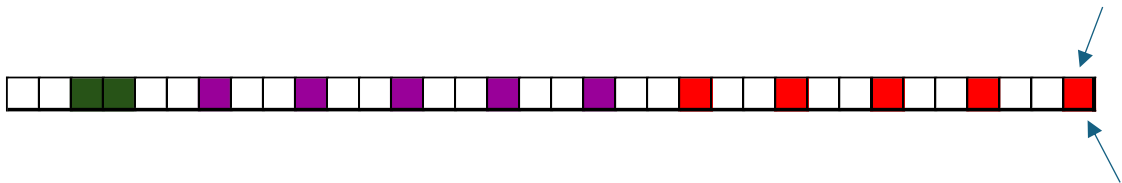


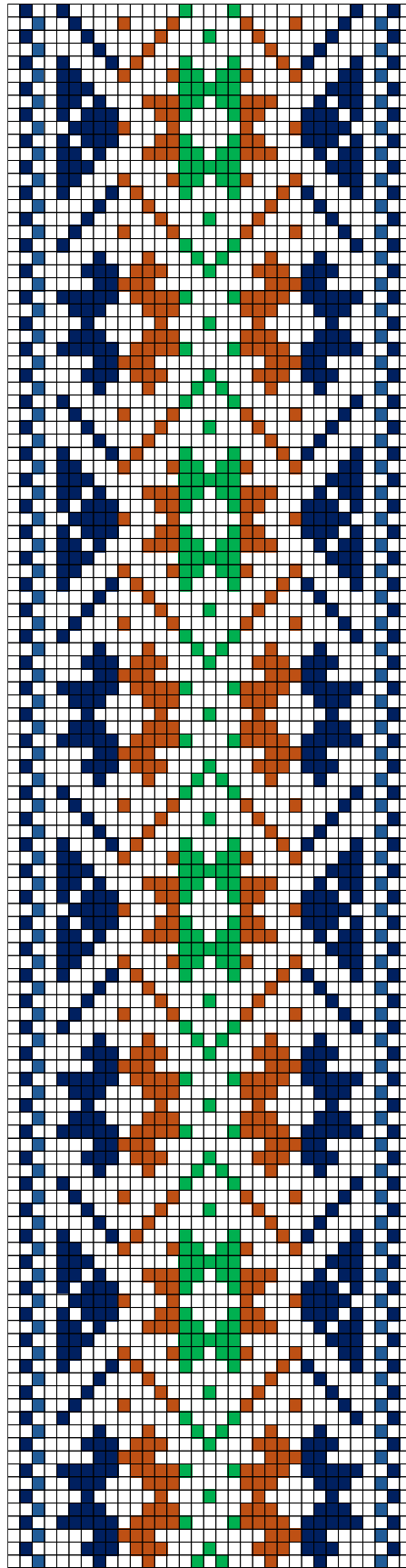
JUURU ERM A 509:2594

Mustriiskeemid koostas Tiia Artla

53. JUURU ERM A 509:2594

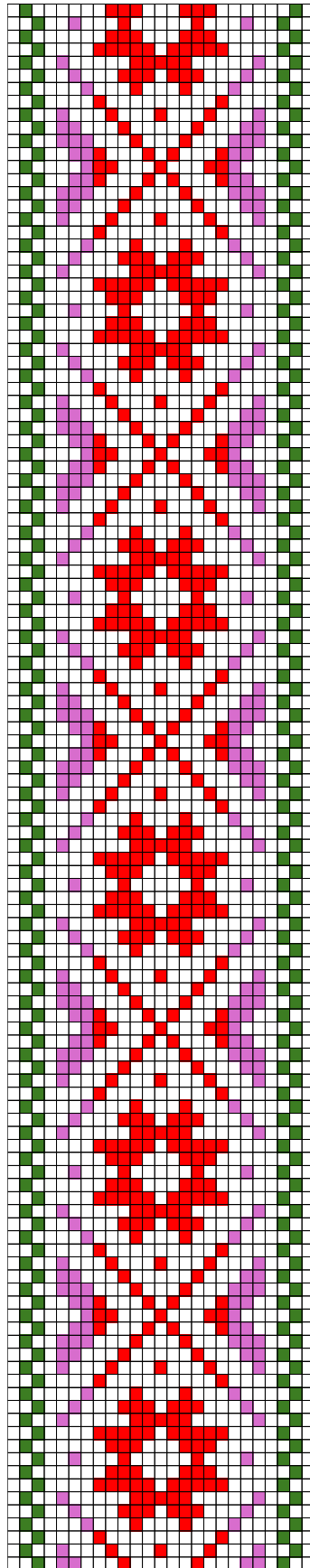
- **Materjalid:** Punane, tumesinine, roheline ja lilla villane lõng ning linased taustalõimed ja kude.
- **Möödud:** 2,8 x 186 cm, 10,5 cm narmad keerutatud kaheksaks haruks.
- **Kirjeldus:** Juuru khk. 1830.a.
- **Rakendus:**





JUURU ERM A 559:345

Mustriiskeemid koostas Tiia Artla

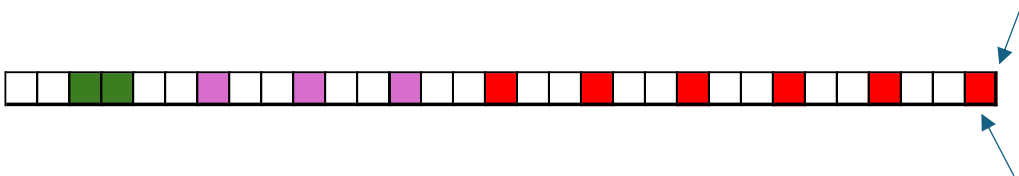


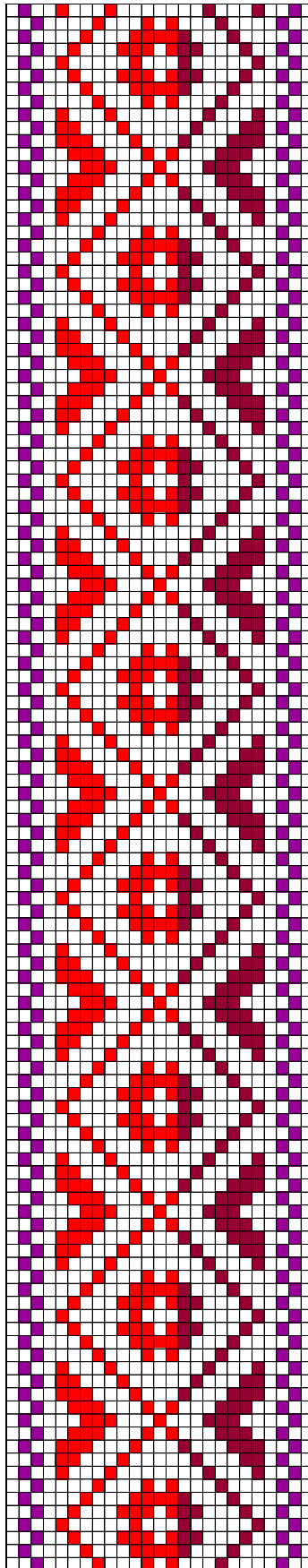
JUURU ERM A 565:574

Mustriskeemid koostas Tiia Artla

55. JUURU ERM A 565:574

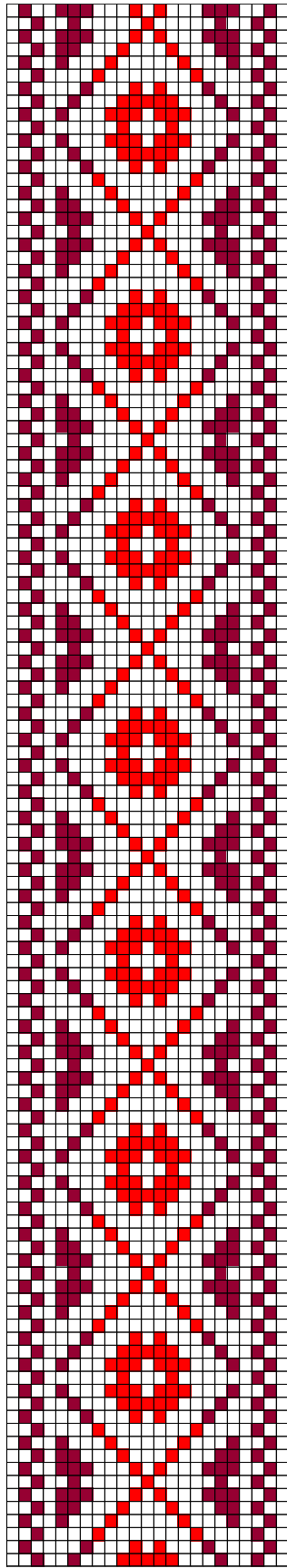
- **Materjalid:** Pruun, tumesinine, sinine ja roheline villane lõng ning linased taustalõimed ja kude.
- **Möödud:** 3 x 217,5 cm, 10,5 cm narmad neljas palmikus.
- **Kirjeldus:** Juuru khk.
- **Rakendus:**





JUURU ERM A 565:968

Mustriiskeemid koostas Tiia Artla

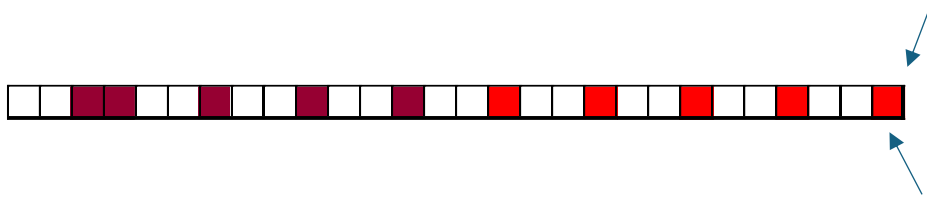


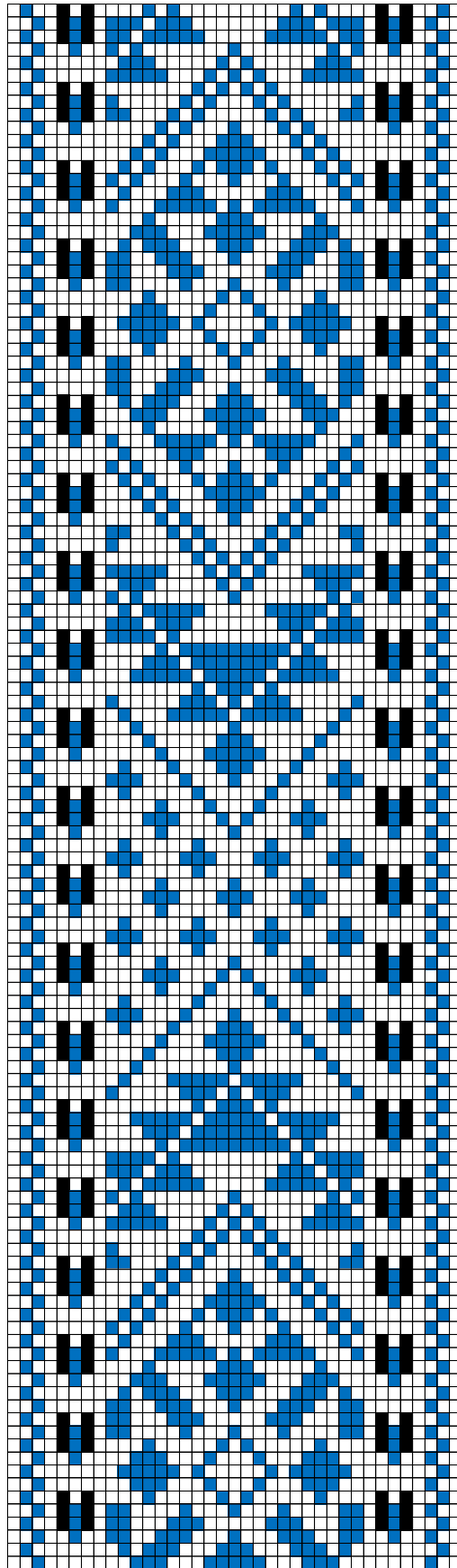
JUURU ERM A 565:1267

Mustriiskeemid koostas Tiiu Artla

57. JUURU ERM A 565:1267

- **Materjalid:** Punane ja tumepunane villane lõng ning linased taustalõimed ja kude.
- **Möödud:** 2,5 x 225 cm, 13 cm narmad pundis koos peenikesteks harudeks keerutatud.
- **Kirjeldus:** Juuru khk. 1870.a.
- **Rakendus:**



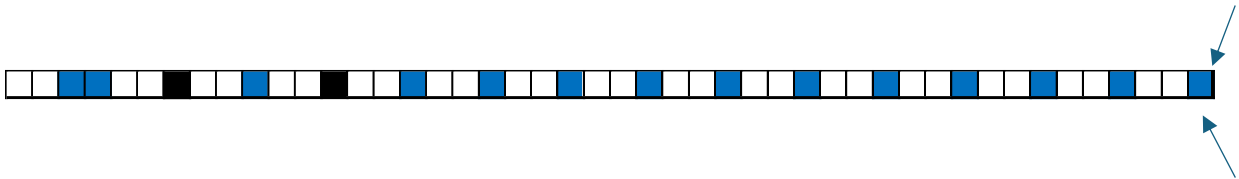


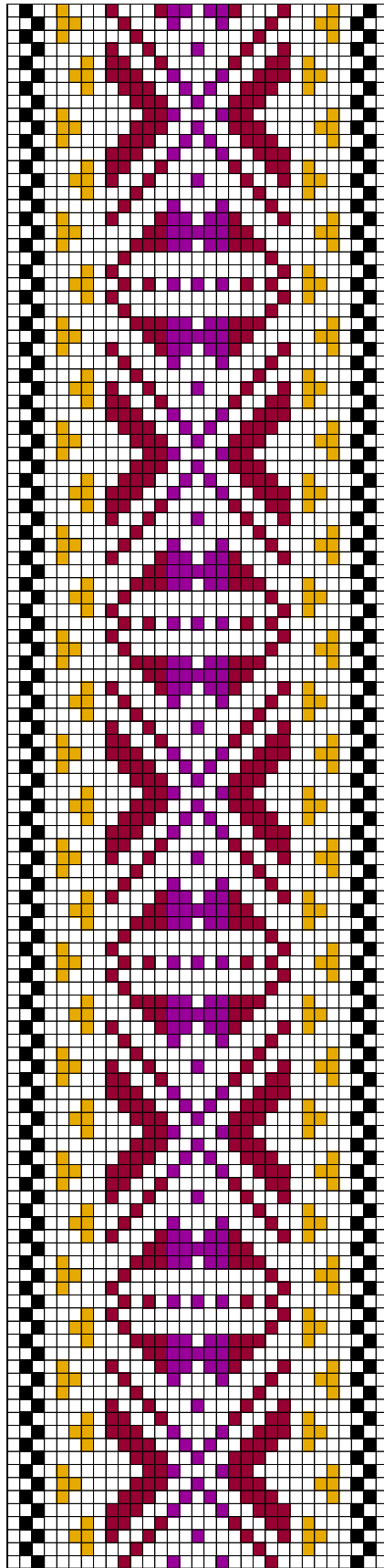
JUURU ERM A 565:1287

Mustriiskeemid koostas Tiia Artla

58. JUURU ERM A 565:1287

- **Materjalid:** Sinine ja must villane lõng ning linased taustalõimed ja kude.
- **Möödud:** 3,5 x 50 cm (katke), 3 cm narmad.
- **Kirjeldus:** Juuru khk. 1920.a.
- **Rakendus:**



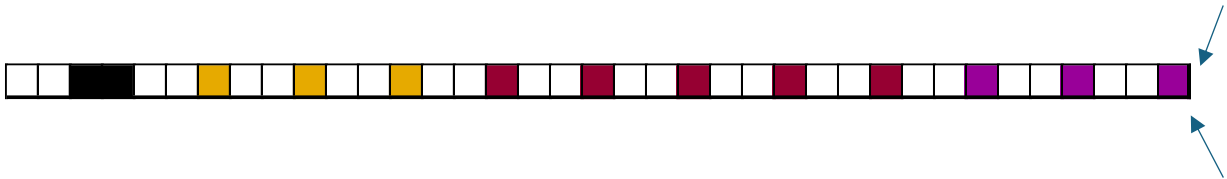


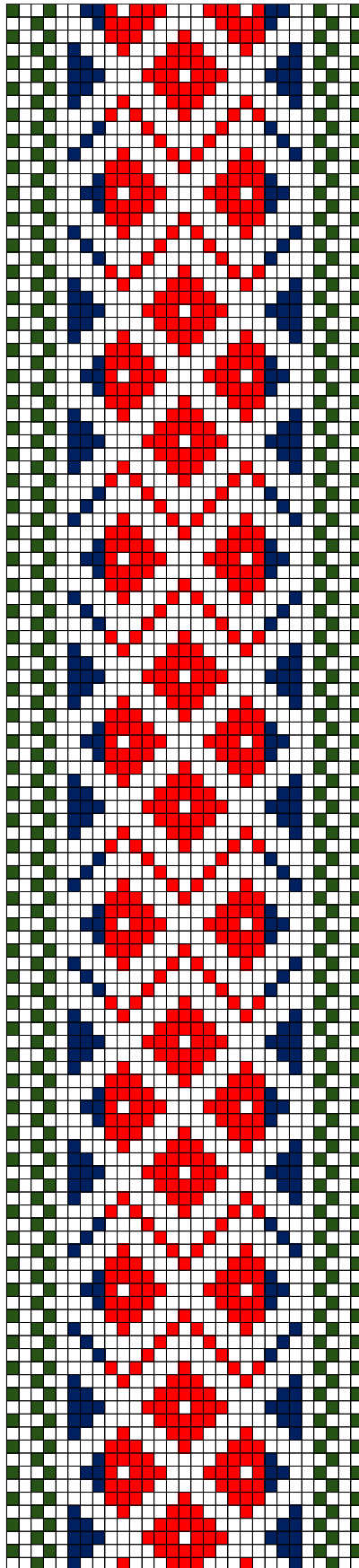
JUURU ERM A 649:191

Mustriiskeemid koostas Tiiu Artla

59. JUURU ERM A 649:191

- **Materjalid:** Tumepunane, lilla, kollane ja must villane lõng ning puuvillased taustalõimed ja kude.
- **Möödud:** 3 x 215 cm, 15 cm narmad keerutatud seitsmeks haruks..
- **Kirjeldus:** Juuru khk. 1900.a.
- **Rakendus:**



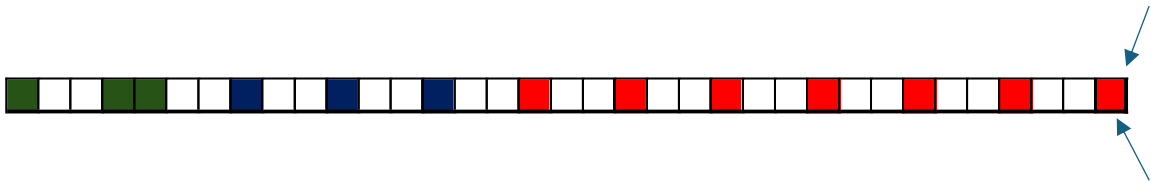


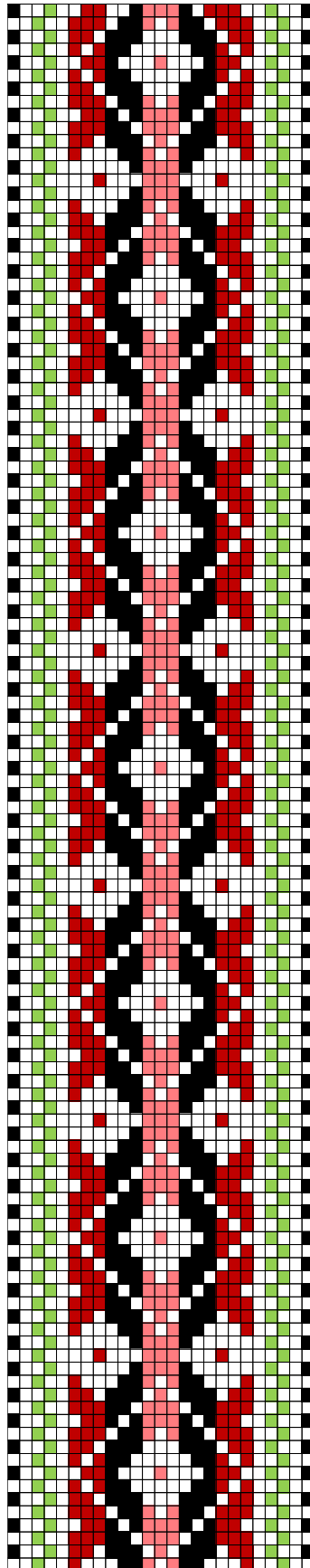
JUURU ERM A 885:96

Mustriiskeemid koostas Tiia Artla

60. JUURU ERM A 885:96

- **Materjalid:** Punane, roheline ja tumesinine villane lõng ning puuvillased taustalõimed ja kude.
- **Möödud:** 3 x 202 cm, 14 cm narmad ponimusena põimitud neljaks haruks, otsad ühendatud.
- **Kirjeldus:** Juuru khk.
- **Rakendus:**



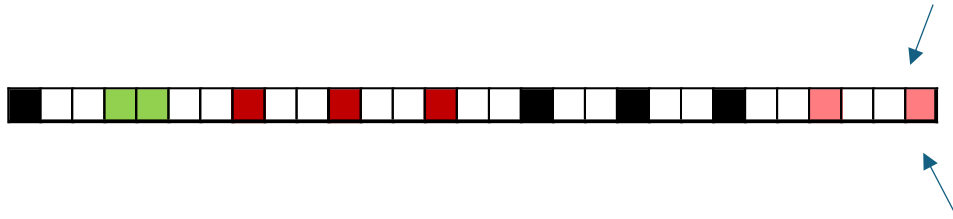


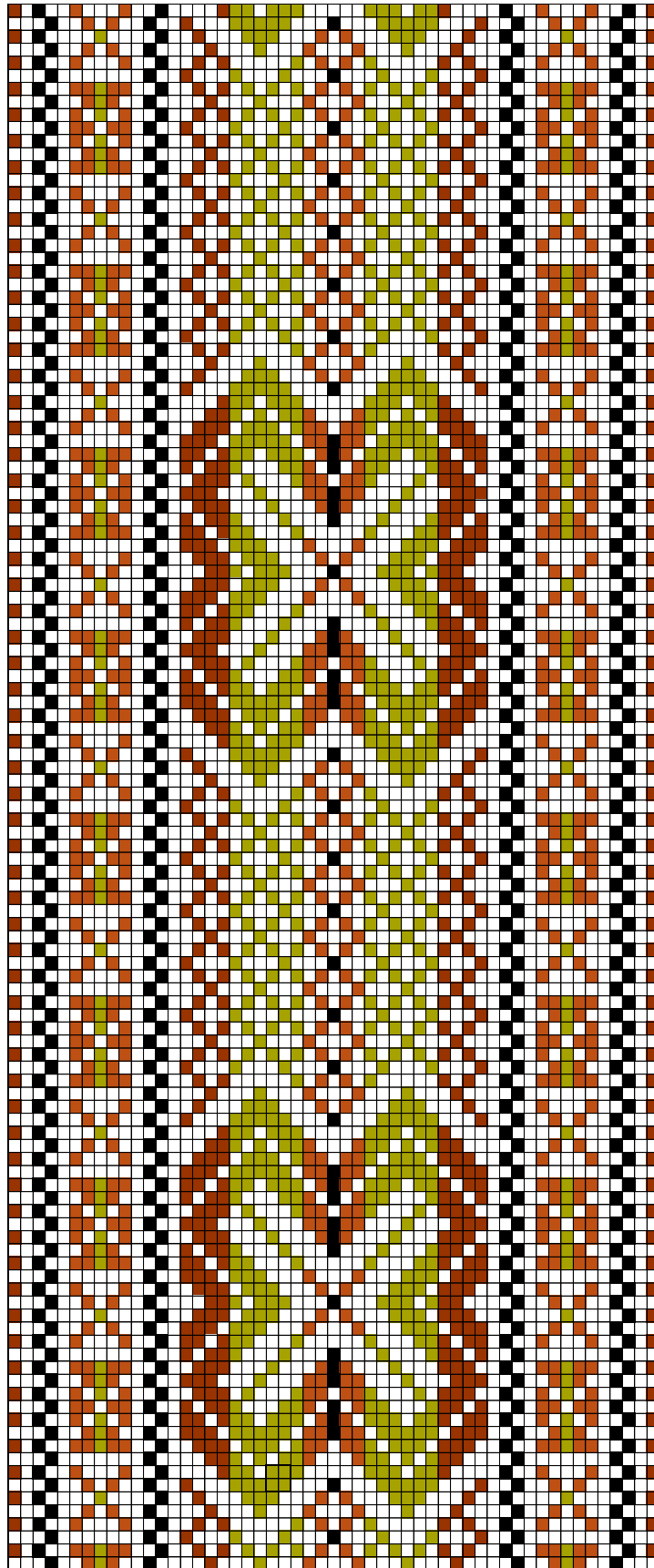
JUURU ERM A 941:88

Mustriiskeemid koostas Tiia Artla

61. JUURU ERM A 941:88

- **Materjalid:** Punane, roheline, roosa ja must villane lõng ning linased taustalõimed ja kude.
- **Möödud:** 3 x 305 cm, 12 cm narmad lahtiselt.
- **Kirjeldus:** Juuru khk.
- **Rakendus:**





JUURU MT 3883:2 T

Mustriskeemid koostas Tiia Artla

