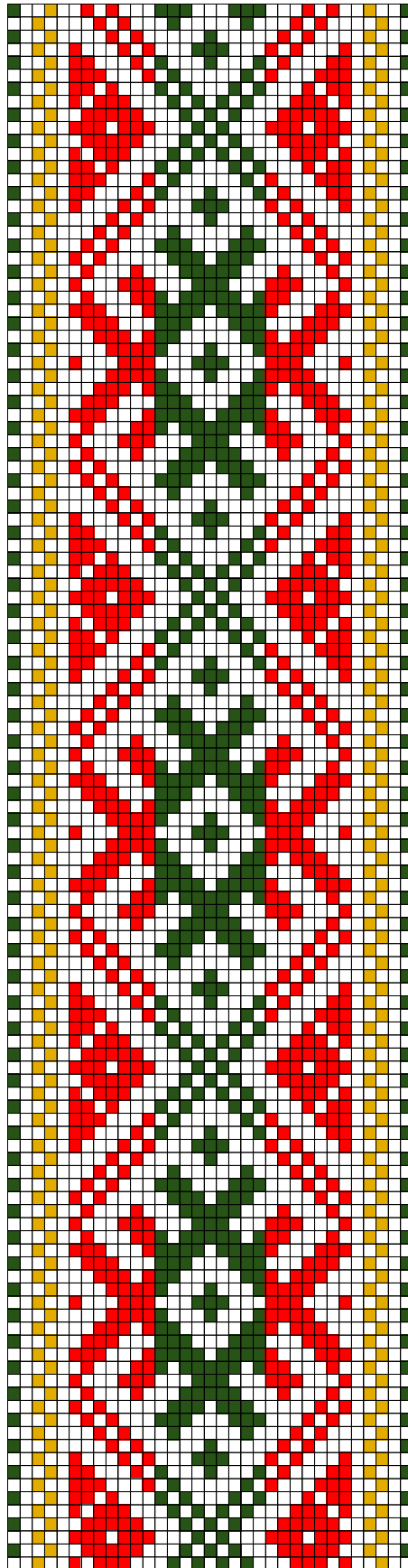


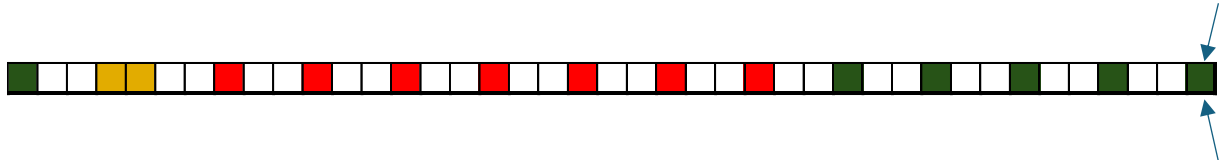
JÜRI ERM 11725

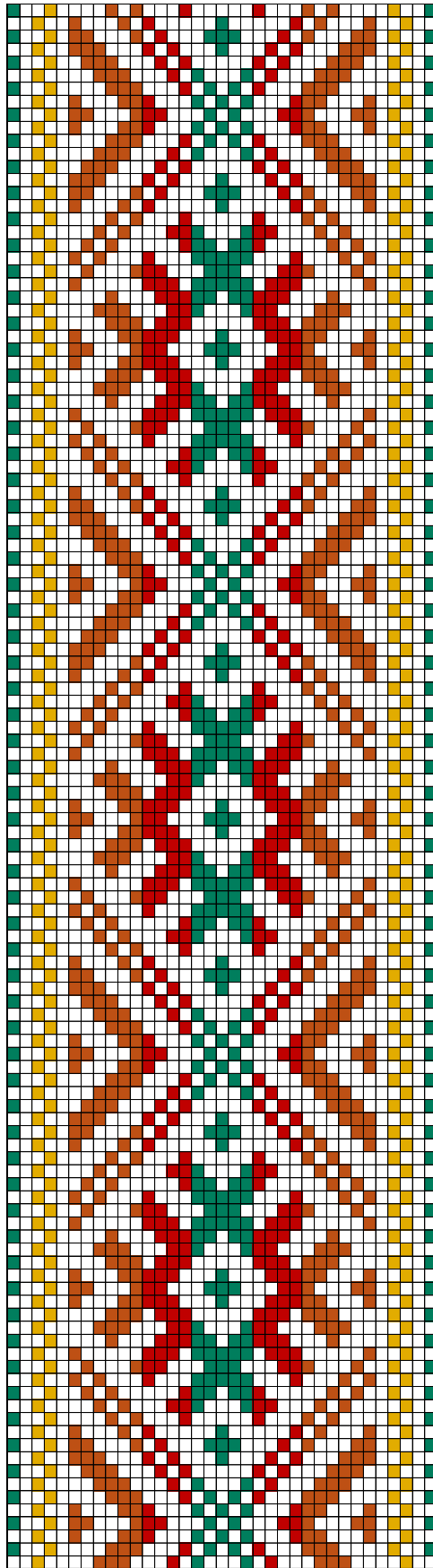


JÜRI ERM 11743

2. JÜRI ERM 11743

- **Materjalid:** Punane, tumeroheline ja kollane villane lõng ning linased taustalõimed ja kude.
- **Mõõdud:** 4,4 x 210 cm, 9,5 cm narmad on köidetud kimbuks.
- **Kirjeldus:** Jüri khk. 1883.a.
- **Rakendus:**

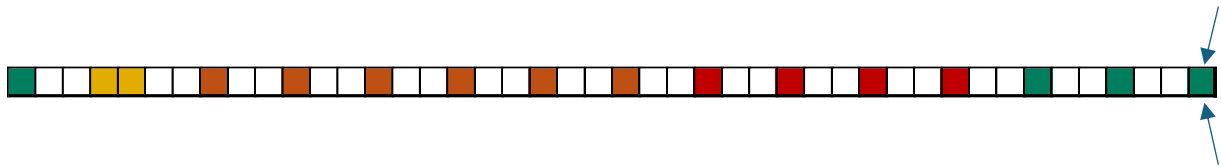


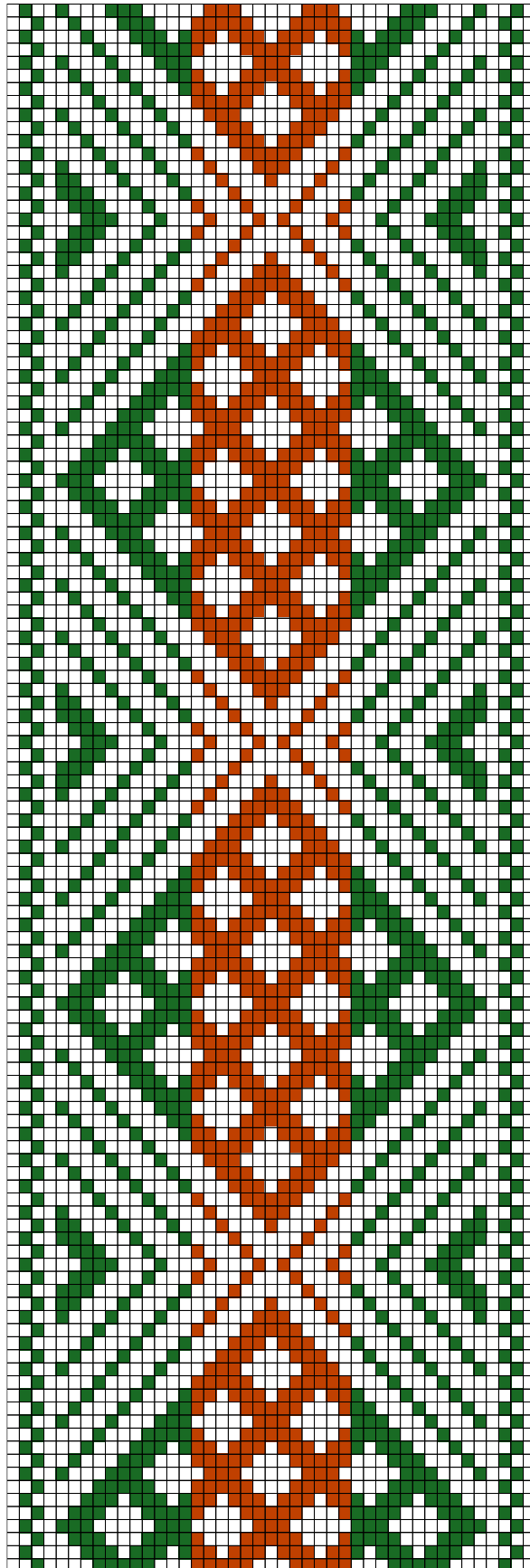


JÜRI ERM 11745

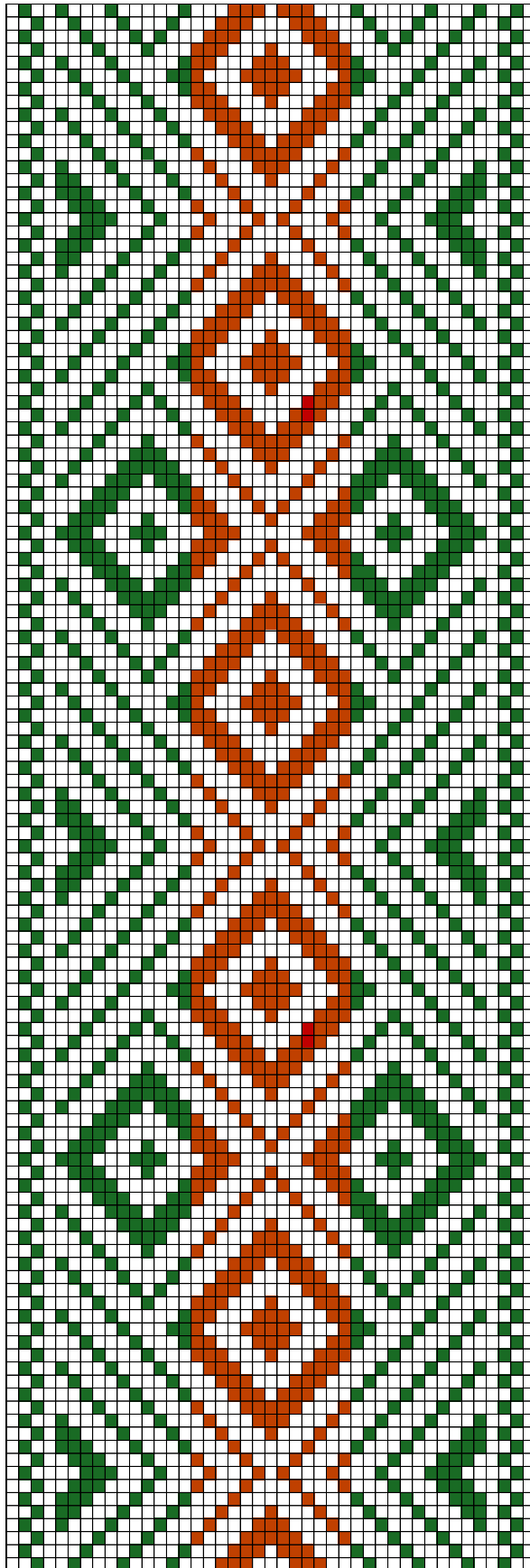
3. JÜRI ERM 11745

- **Materjalid:** Punane, pruun, roheline ja kollane villane lõng ning linased taustalõimed ja kude.
- **Mõõdud:** 4,8 x 250 cm, 11 cm narmad on viies palmikus.
- **Kirjeldus:** Jüri khk. 1883.a. "Tumedam punane on nn "maitse punane". See värv on haruldane, mida enam valmistada ei osata.
- **Rakendus:**

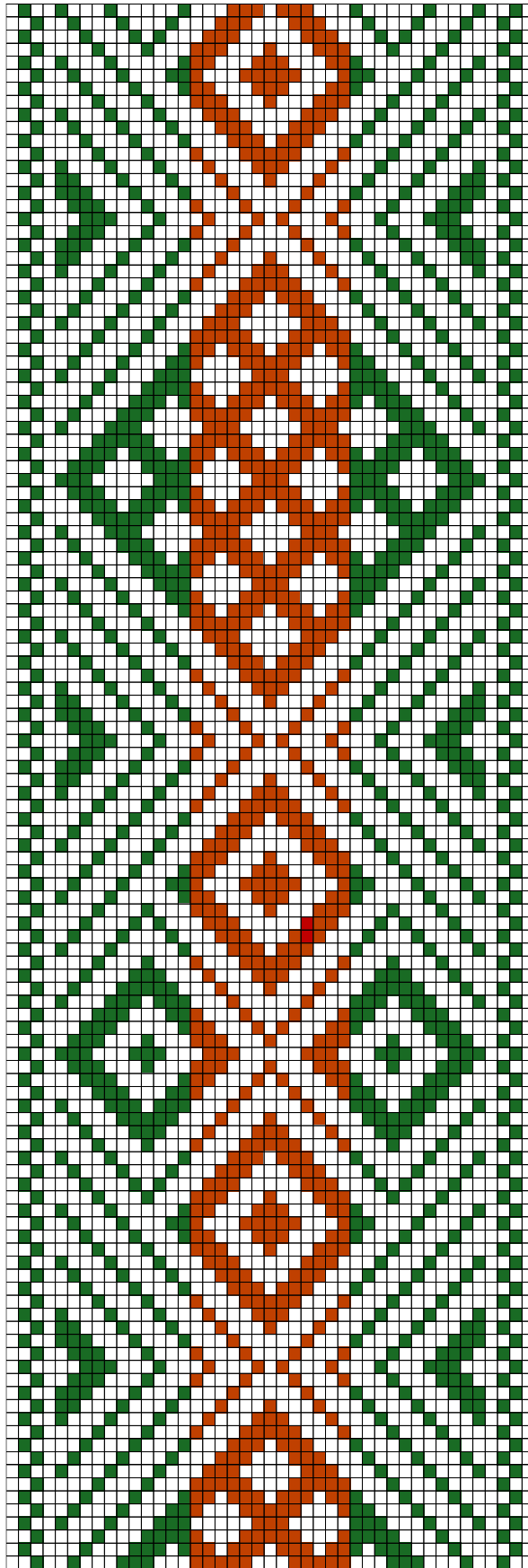




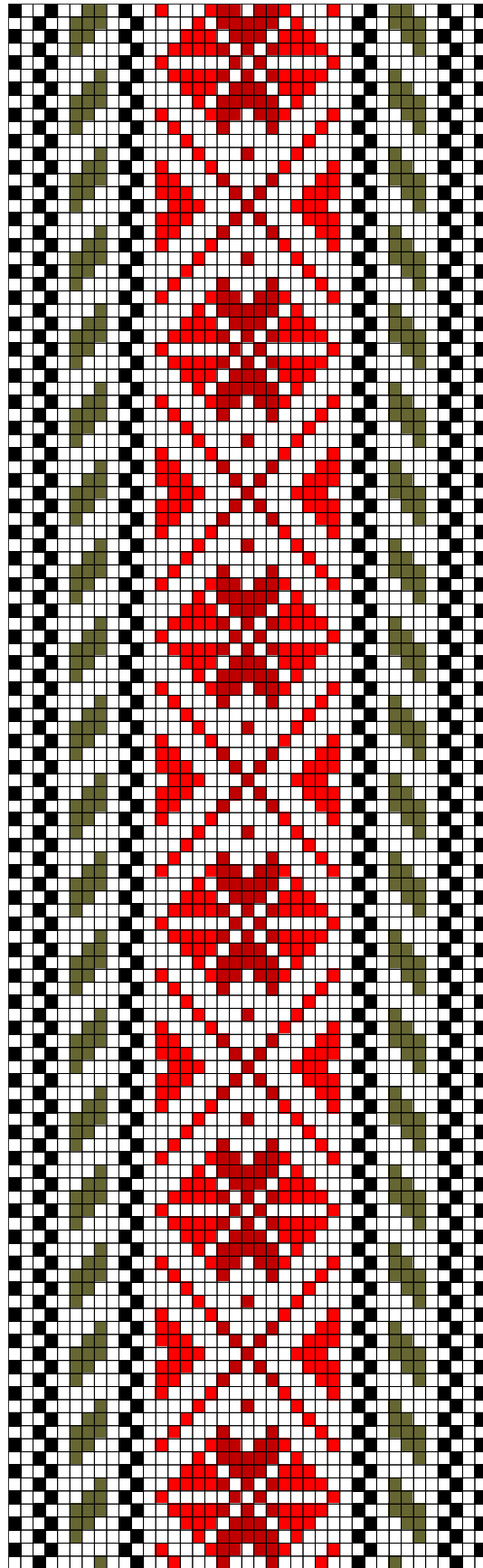
JÜRI ERM 11772



JÜRI ERM 11772



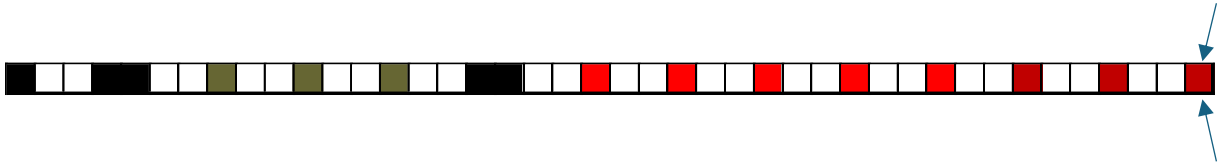
JÜRI ERM 11772

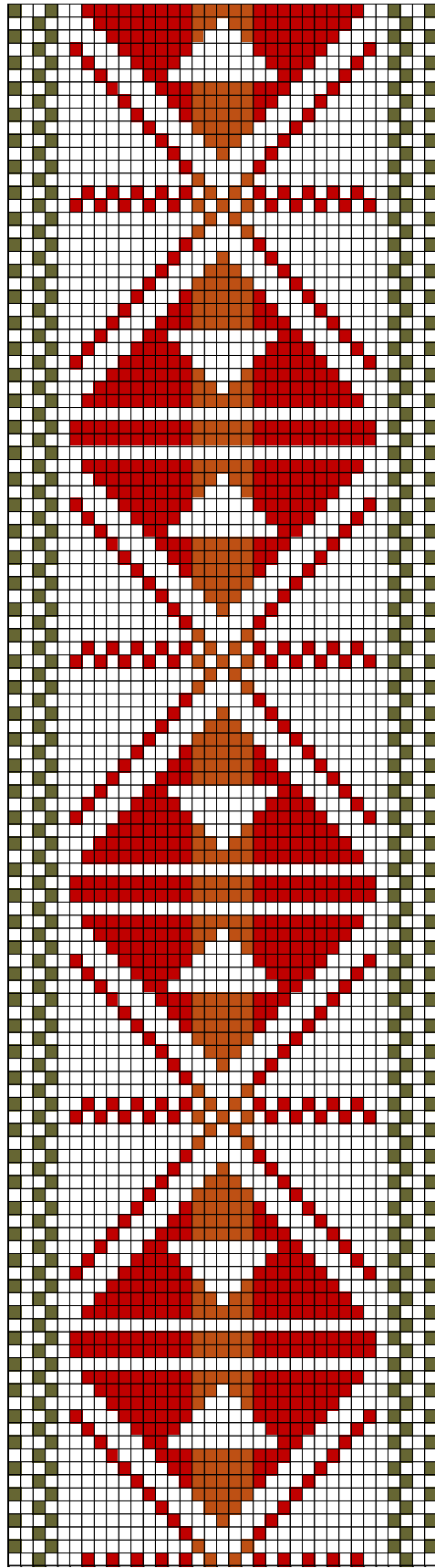


JÜRI ERM 11773

5. JÜRI ERM 11773

- **Materjalid:** Punane, tumepunane, must ja tumeoliivroheline villane lõng ning linased taustalõimed ja kude.
- **Mõõdud:** 4,4 x 121 cm, 16 cm narmad on kolmes palmikus
- **Kirjeldus:** Jüri khk. 1833.a.
- **Rakendus:**

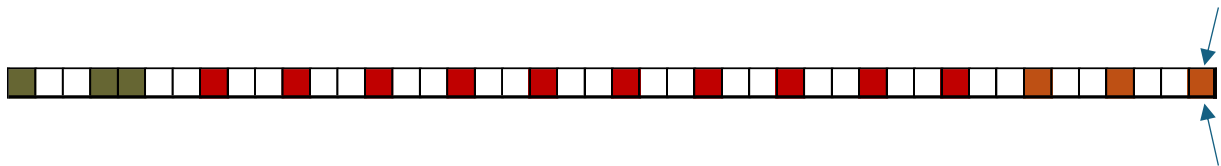


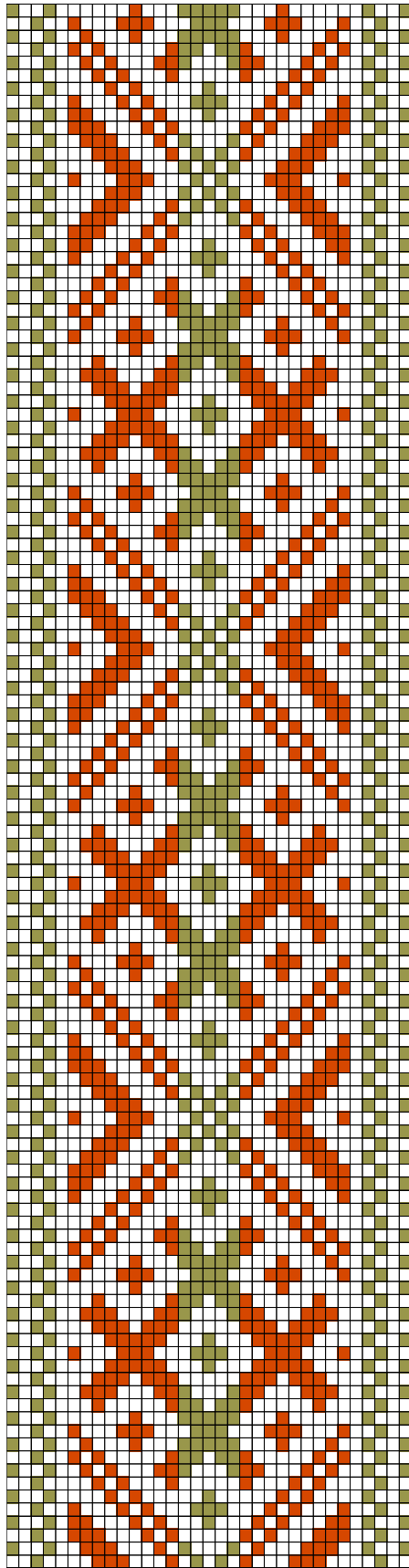


JÜRI ERM 11774

6. JÜRI ERM 11774

- **Materjalid:** Punane, tume oliivroheline ja pruun villane lõng ning linased taustalõimed ja kude.
- **Möödud:** 4 x 211 cm, 12,5 cm narmad on kolmes palmikus, ots tutina.
- **Kirjeldus:** Jüri khk. 1833.a.
- **Rakendus:**

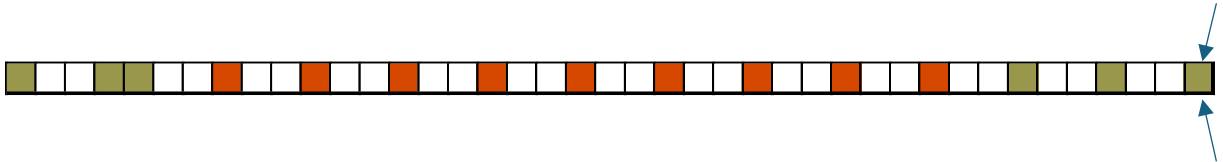


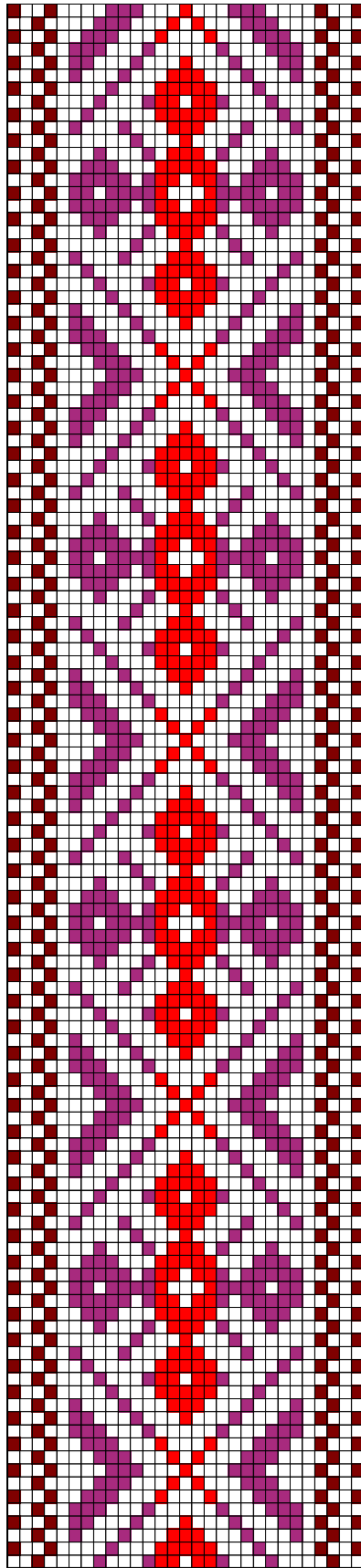


JÜRI ERM 11775

7. JÜRI ERM 11775

- **Materjalid:** Punakaspruun ja samblaroheline villane lõng ning linased taustalõimed ja kude.
- **Mõõdud:** 4,3 x 198 cm, 8 cm narmad on kolmes palmikus.
- **Kirjeldus:** Jüri khk. 1833.a.
- **Rakendus:**

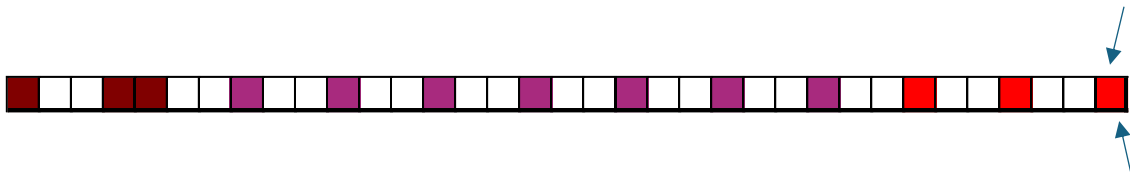


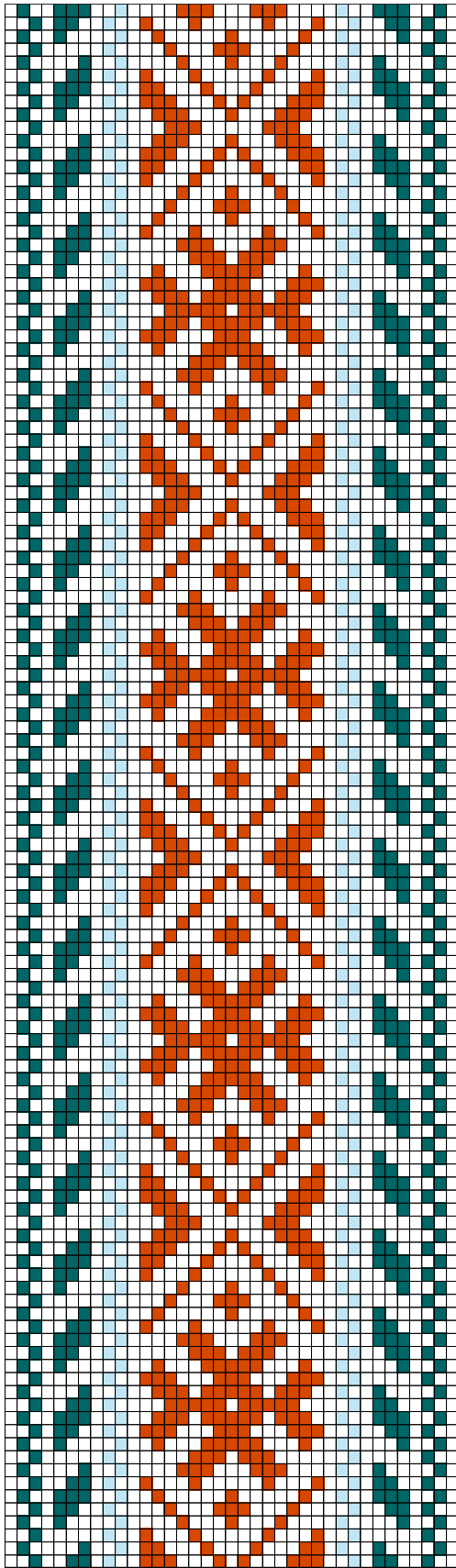


JÜRI ERM 11776

8. JÜRI ERM 11776

- **Materjalid:** Punane, roosakaslilla ja tumepunane villane lõng ning linased taustalõimed ja kude.
- **Mõõdud:** 3,9 x 195 cm, 12 cm narmad on neljas palmikus, lõpeb tutina.
- **Kirjeldus:** Jüri khk. 1833.a.
- **Rakendus:**

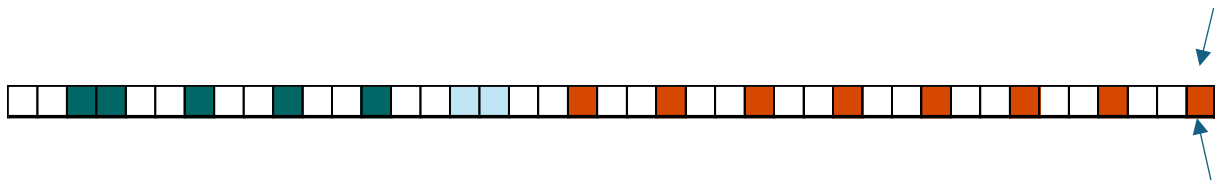




JÜRI ERM 11777

9. JÜRI ERM 11777

- **Materjalid:** Punane, helesinine ja tume sinakasroheline villane lõng ning linased taustalõimed ja kude.
- **Möödud:** 4 x 208 cm, 11,5 cm narmad on neljas palmikus, lõpeb tutina.
- **Kirjeldus:** Jüri khk. 1833.a.
- **Rakendus:**





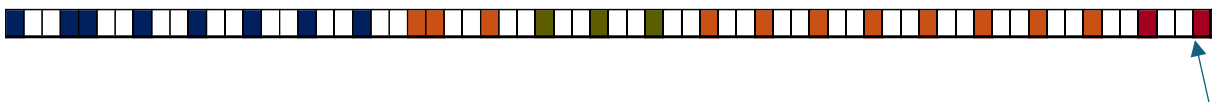
JÜRI ERM 11782

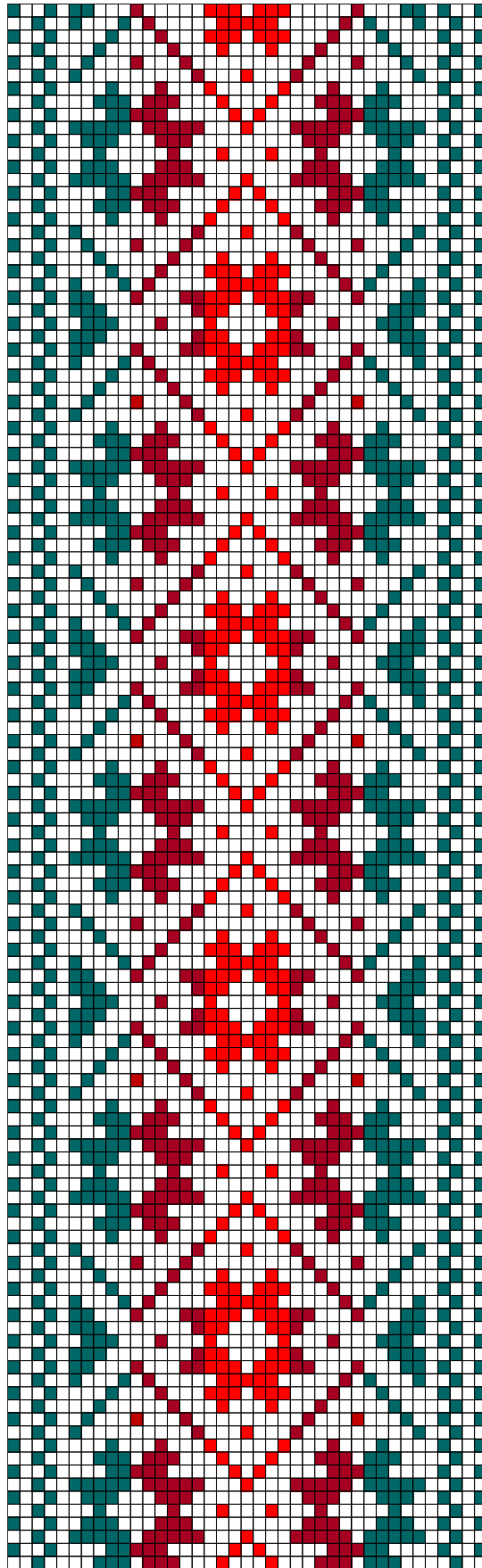


JÛRI ERM 11782

10. JÜRI ERM 11782

- **Materjalid:** Tumepunane, pruun, tumeroheline ja tumesinine villane lõng ning linased taustalõimed ja kude.
- **Möödud:** 5,2 x 221 cm, narmad on seitsmes palmikus, lõpeb tutina.
- **Kirjeldus:** Jüri khk. 1843.a.
- **Rakendus:** Kaheotsa vöö.

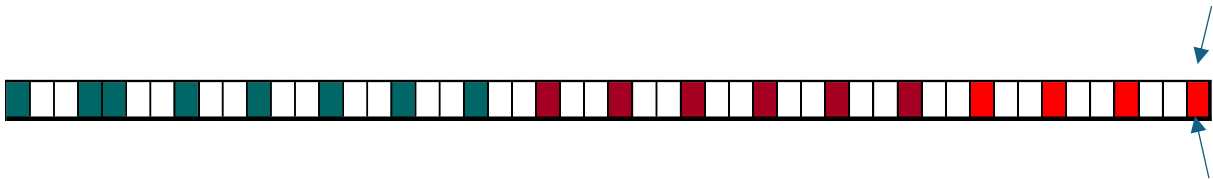




JÜRI ERM 11783

11.JÜRI ERM 11783

- **Materjalid:** Tumepunane, punane ja mürkroheline villane lõng ning linased taustalõimed ja kude.
- **Mõõdud:** 4,1 x 196 cm, 11,5 cm narmad on neljas palmikus, lõpeb tutina.
- **Kirjeldus:** Jüri khk. 1843.a.
- **Rakendus:**

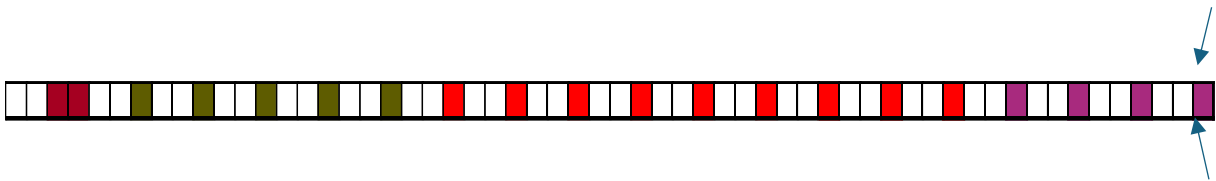


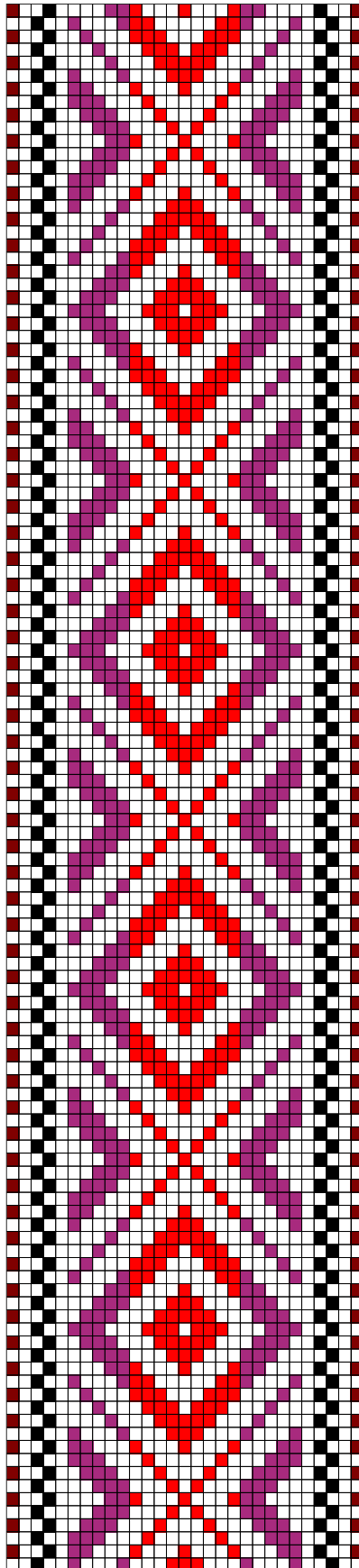


JÜRI ERM 11860

12. JÜRI ERM 11860

- **Materjalid:** Tume lillakaspunane, punane, tumepunane ja tume samblaroheline villane lõng ning linased taustalõimed ja kude.
- **Möödud:** 4,7 x 250 cm, 12,5 cm narmad on viies palmikus, lõpeb tutina.
- **Kirjeldus:** Jüri khk. 1883.a.
- **Rakendus:**

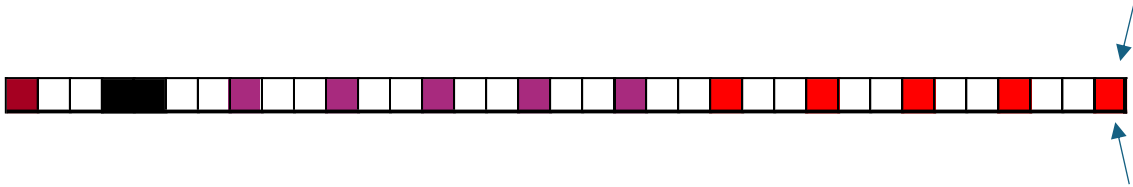


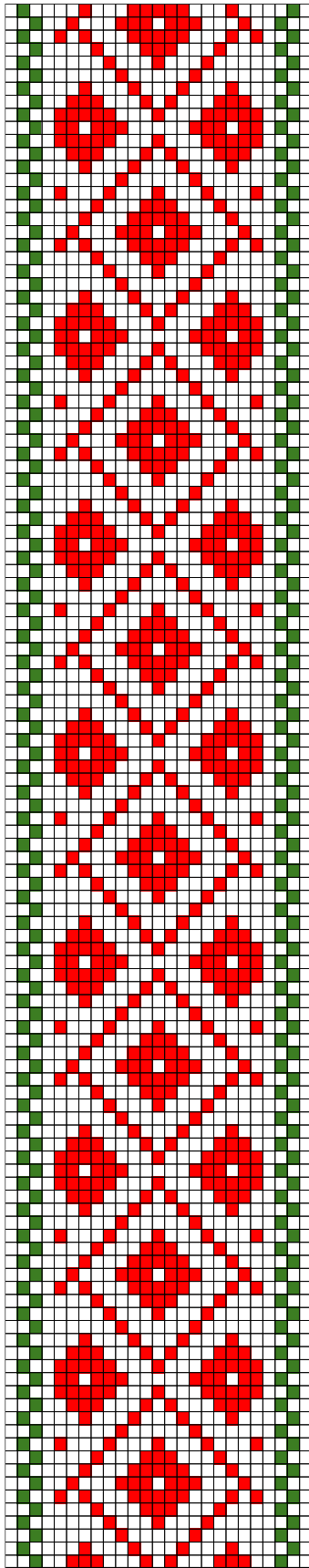


JÜRI ERM 11862

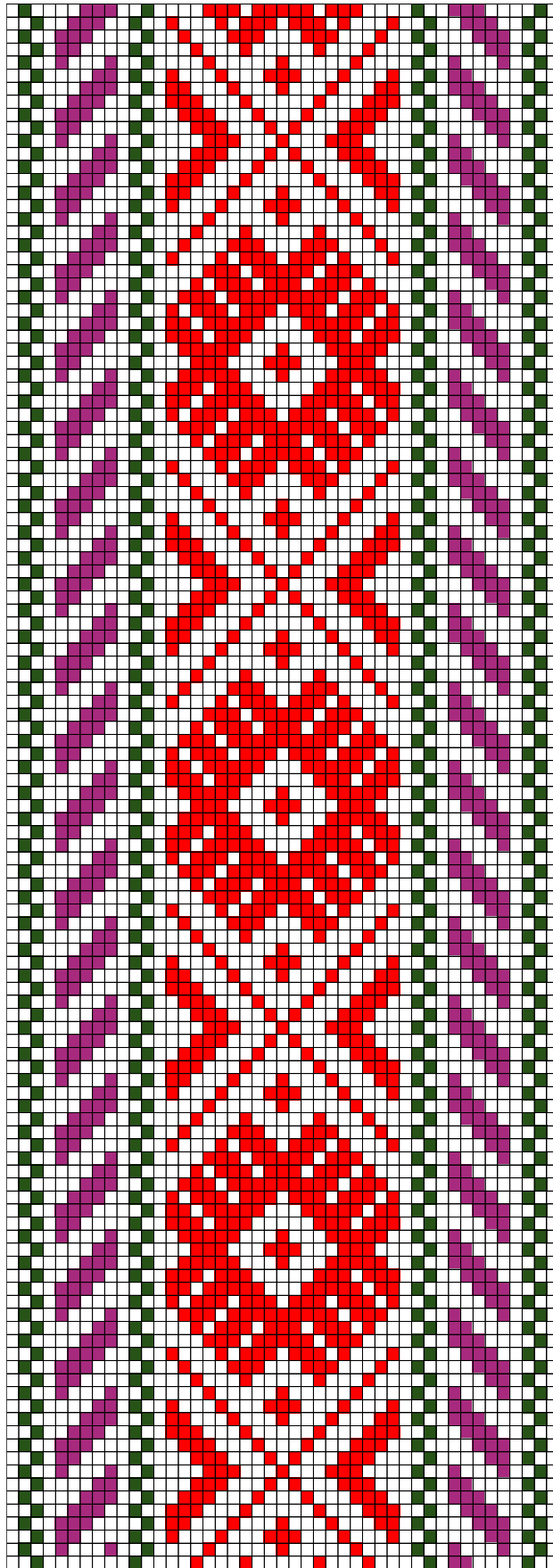
13. JÜRI ERM 11862

- **Materjalid:** Tume lillakaspunane, punane, tumepunane ja must villane lõng ning linased taustalõimed ja kude.
- **Möödud:** 3,2 x 202 cm, 10 cm narmad on seitsmes keerutatud harus.
- **Kirjeldus:** Jüri khk.
- **Rakendus:**





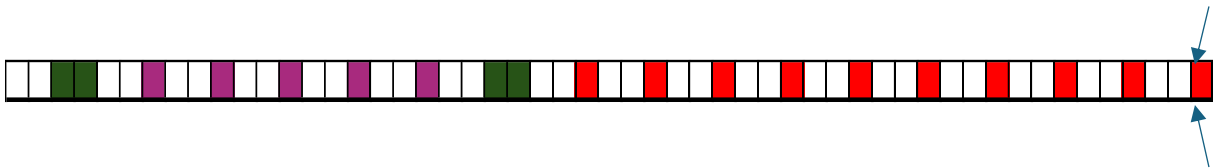
JÜRI ERM 17237

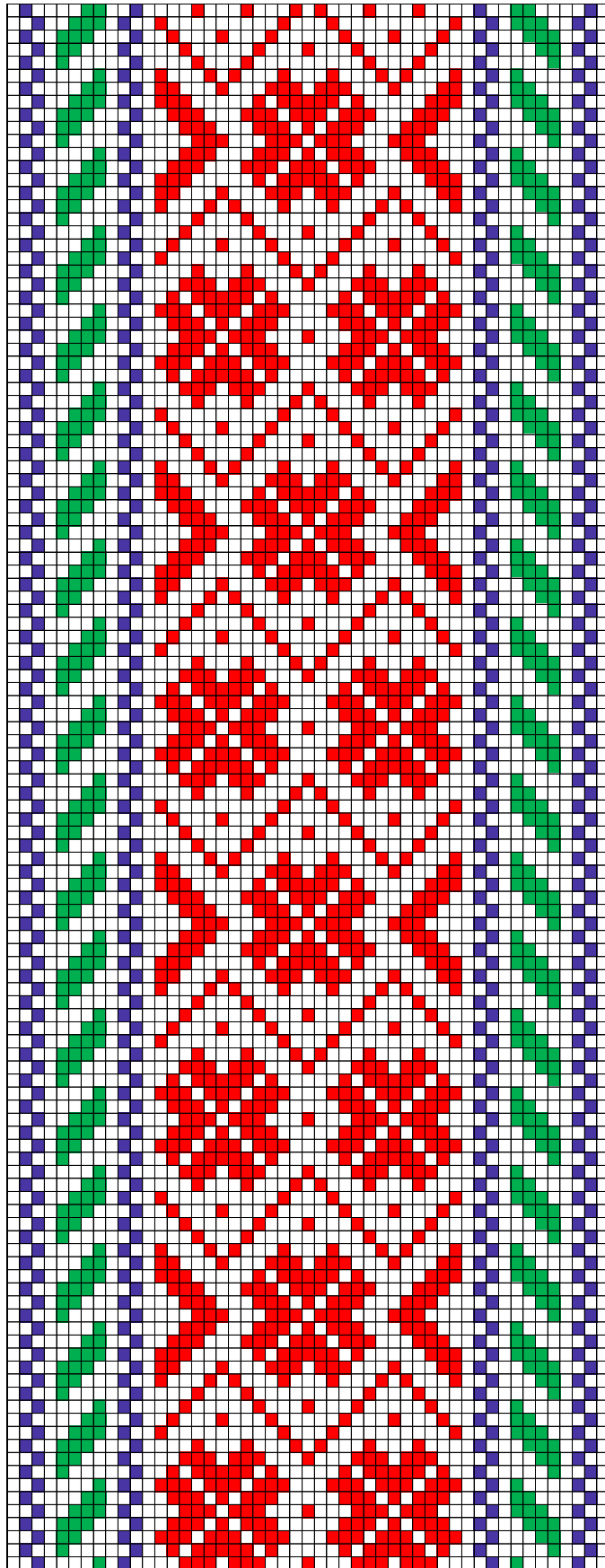


JÛRI ERM A 447:335

15. JÜRI ERM A 447:335

- **Materjalid:** Punane, punakaslilla ja tumeroheline villane lõng ning linased taustalõimed ja kude.
- **Möödud:** 4,5 x 220 cm, 12,5 cm narmad on neljas palmikus, lõpeb tutina.
- **Kirjeldus:** Jüri khk. 1861-1871.a.
- **Rakendus:**

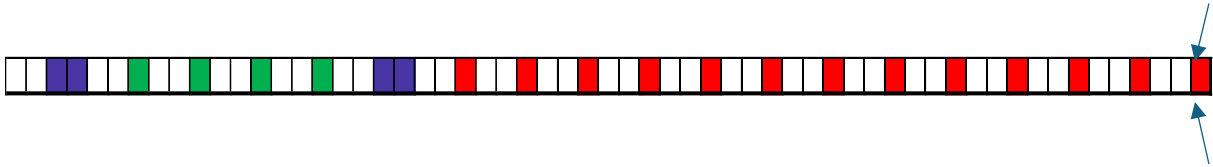


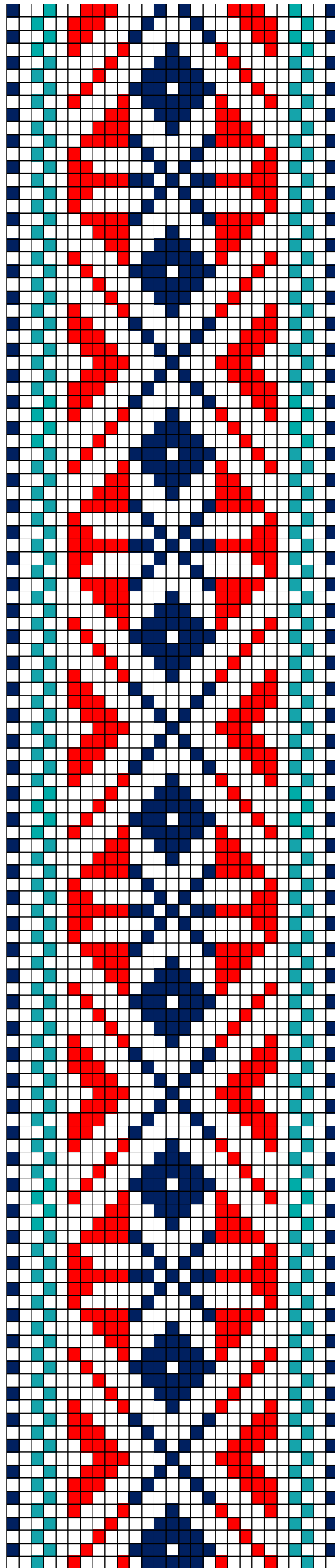


JÛRI ERM A 509:753

16. JÜRI ERM A 509:753

- **Materjalid:** Punane, tumelilla ja roheline villane lõng ning linased taustalõimed ja kude.
- **Möödud:** 5 x 196 cm, 12 cm narmad on kuues palmikus, lõpeb tutina.
- **Kirjeldus:** Jüri khk.
- **Rakendus:**

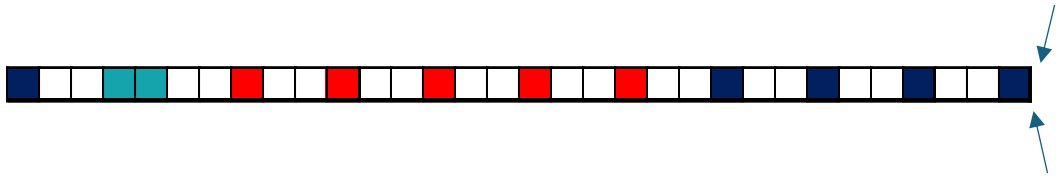


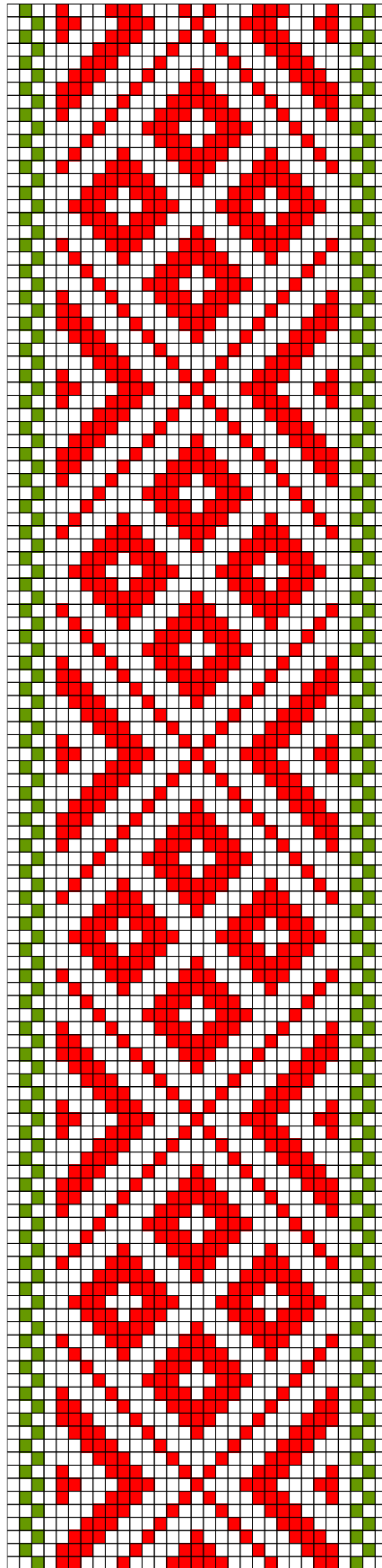


JÜRI ERM A 509:966

17.JÜRI ERM A 509:966

- **Materjalid:** Punane, tumesinine ja sinakashall villane lõng ning linased taustalõimed ja kude.
- **Möödud:** 3,1 x 244 cm, 8 cm narmad on kolmes palmikus, lõpeb tutina.
- **Kirjeldus:** Jüri khk.
- **Rakendus:**

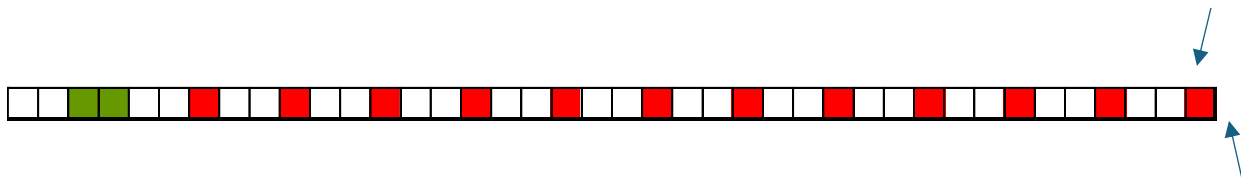


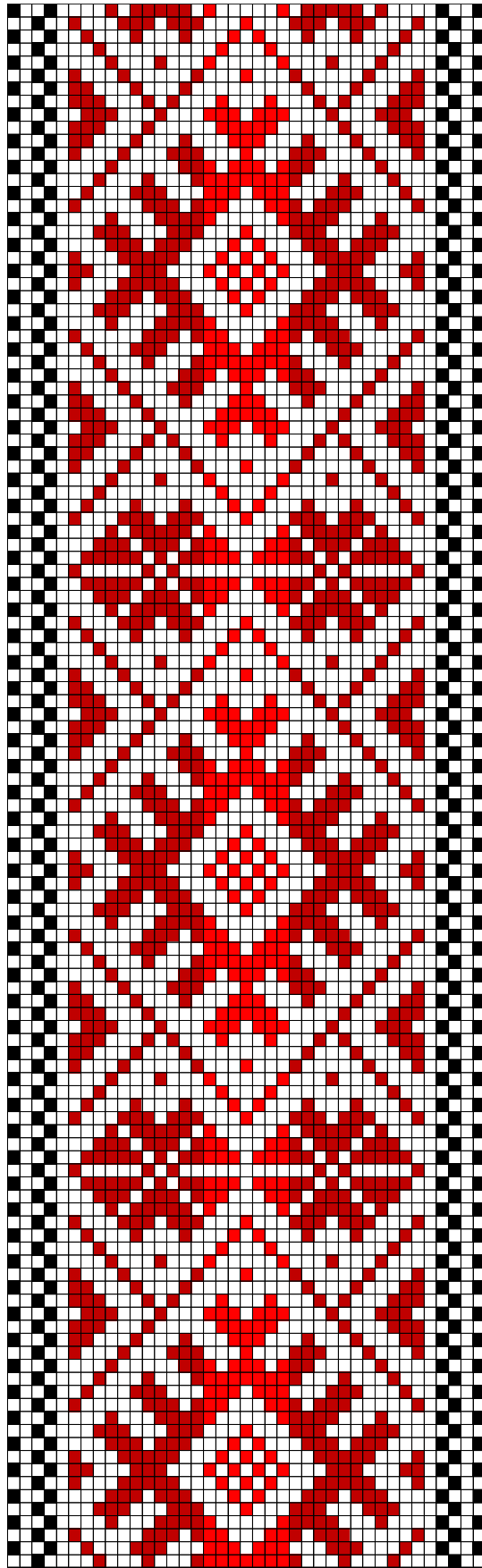


JÜRI ERM A 509:1110

18. JÜRI ERM A 509:1110

- **Materjalid:** Punane ja roheline villane lõng ning linased taustalõimed ja kude.
- **Möödud:** 3,5 x 195 cm, 10 cm narmad on neljas palmikus, lõpeb tutina.
- **Kirjeldus:** Jüri khk. 1891- 1896.a.
- **Rakendus:**

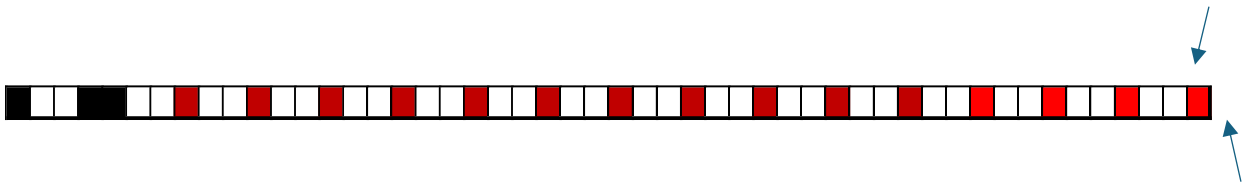


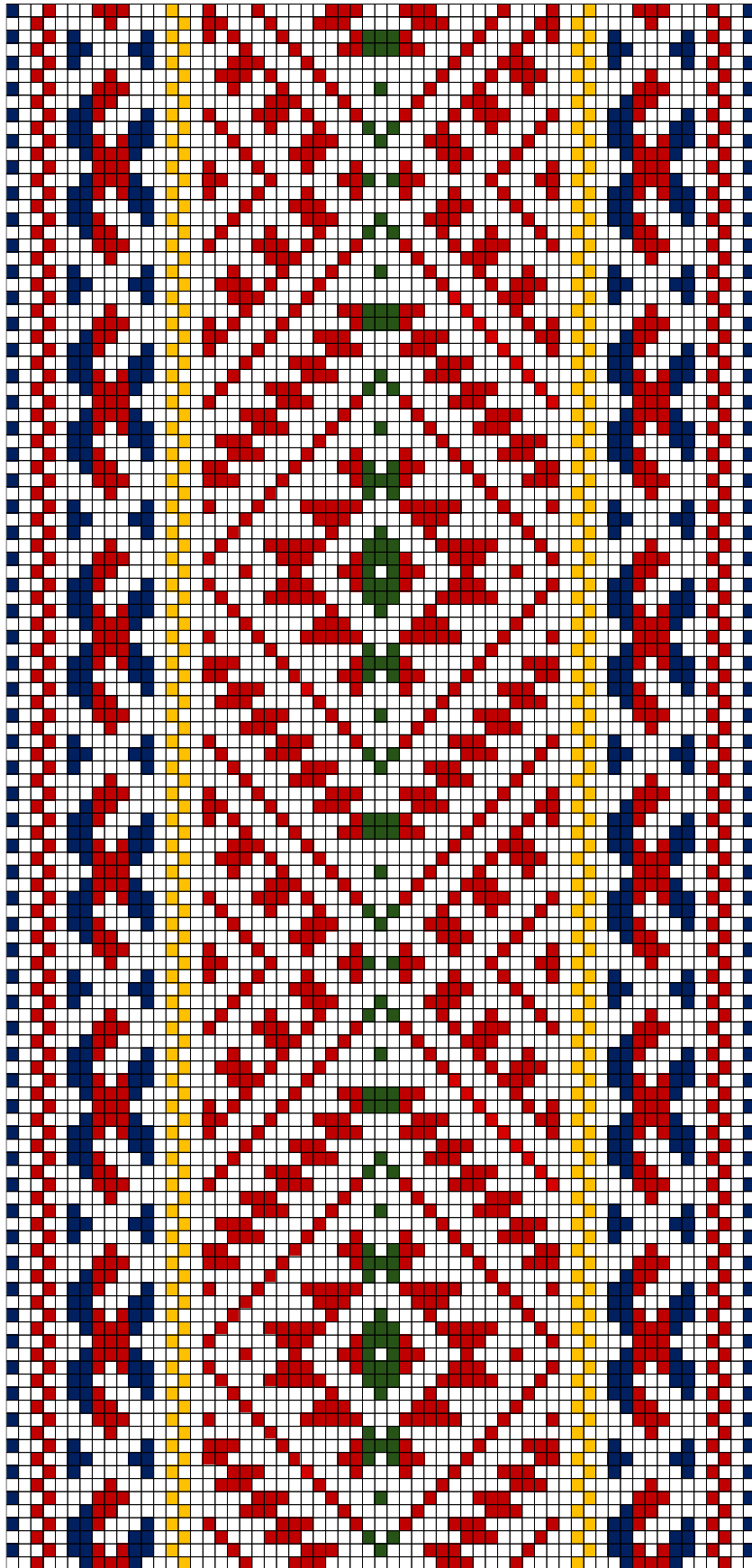


JÜRI ERM A 509:1112

19.JÜRI ERM A 509:1112

- **Materjalid:** Punane, tumepunane ja must villane lõng ning linased taustalõimed ja kude.
- **Mõõdud:** 4,2 x 204 cm, 11 cm narmad on kuues palmikus.
- **Kirjeldus:** Jüri khk. 1881- 1891.a.
- **Rakendus:**

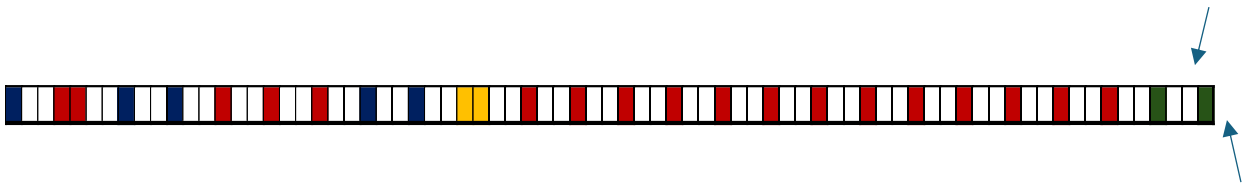


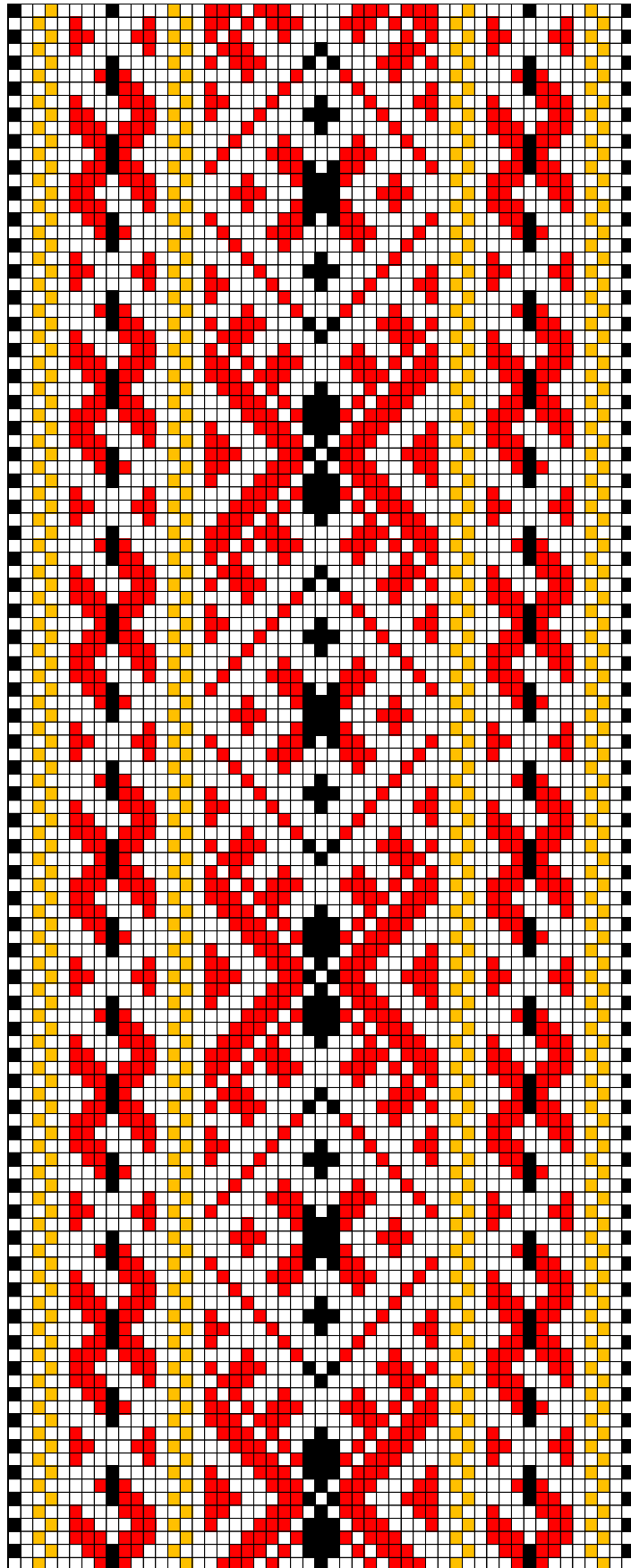


JÜRI ERM A 509:1121

20.JÜRI ERM A 509:1121

- **Materjalid:** Tumepunane, kollane, roheline ja tumesinine villane lõng ning linased taustalõimed ja kude.
- **Möödud:** 8,2 x 154 cm.
- **Kirjeldus:** Jüri khk. 1881.a. Pulmavöö katke. Kanti seeliku peal. Anti pruudi poolt pulma kutsutud paarisrahvale kaasa: meestele kindad, naistele vöö ja mõlemale sukad.
- **Rakendus:**

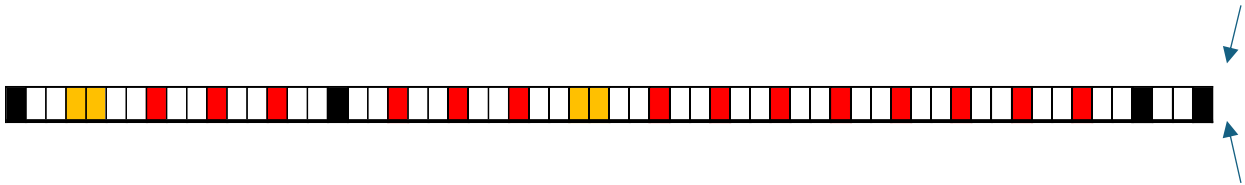


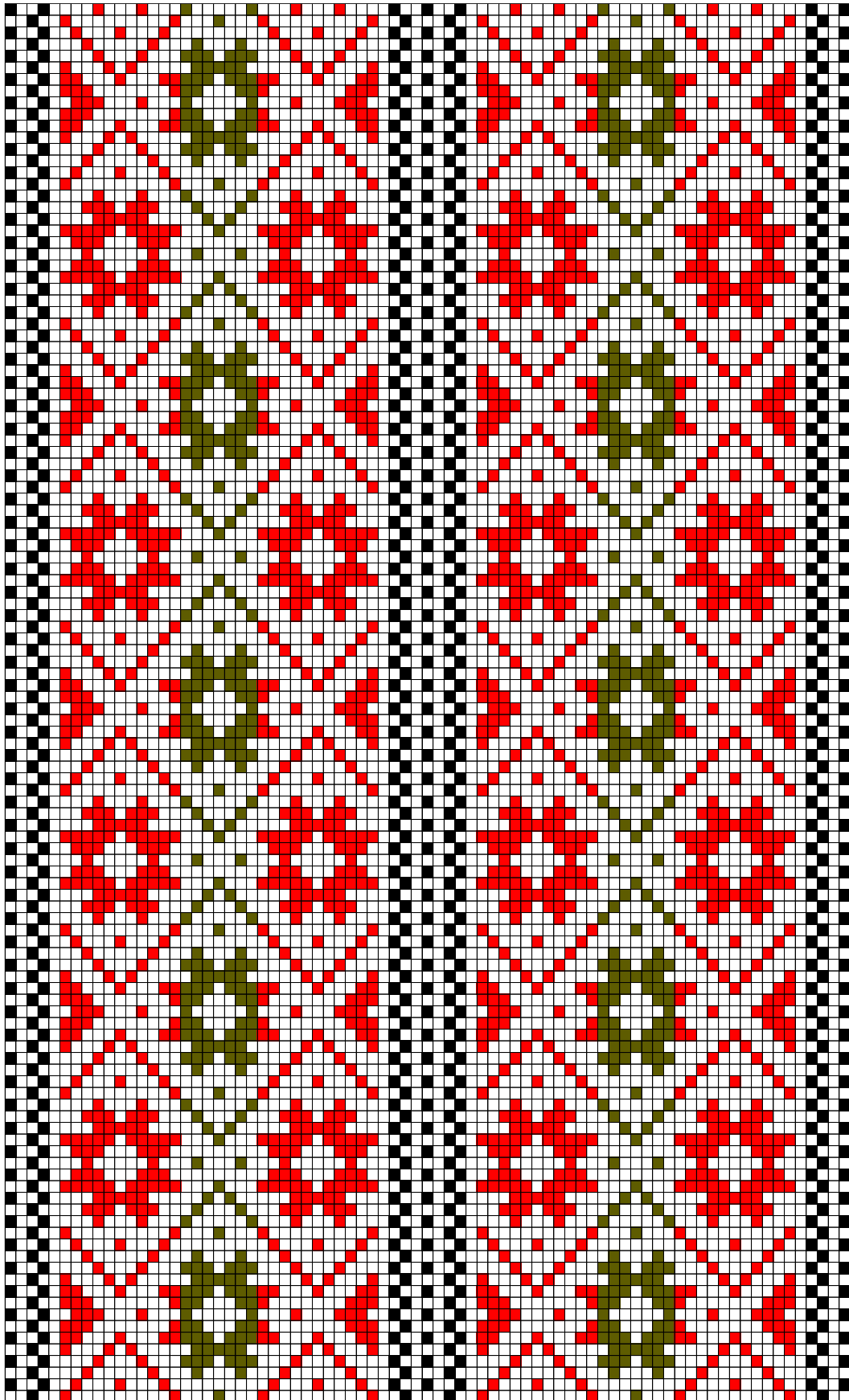


JÜRI ERM A 509:1133

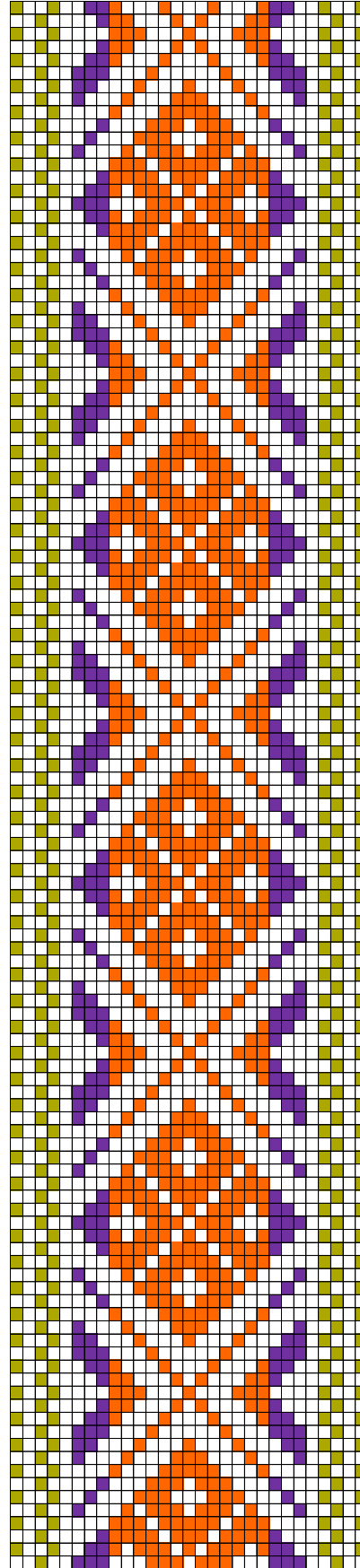
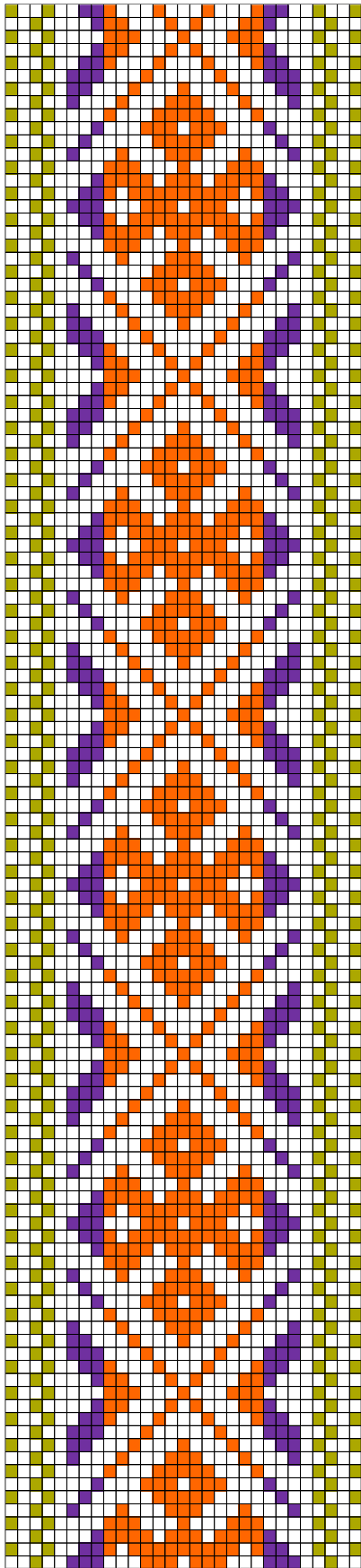
21.JÜRI ERM A 509:1133

- **Materjalid:** Punane, kollane ja must villane lõng ning linased taustalõimed ja kude.
- **Möödud:** 6,3 x 232 cm, 11 cm narmad on seitsmes palmikus, otstest ühendatud.
- **Kirjeldus:** Jüri khk.
- **Rakendus:**

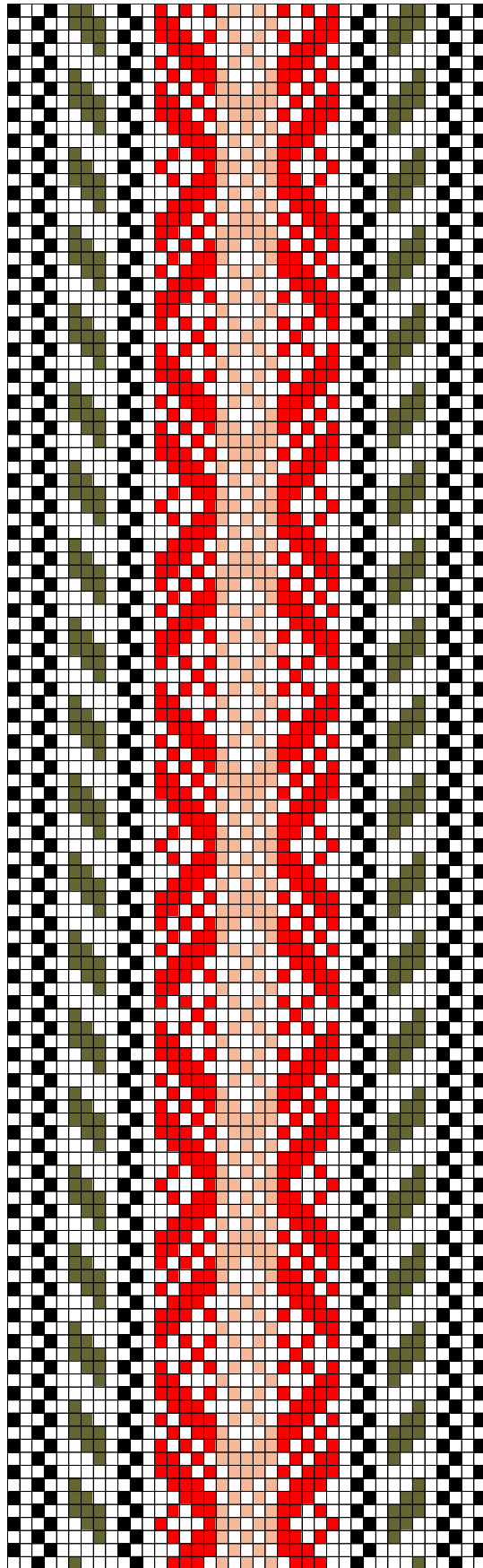




JÜRI ERM A 509:1289



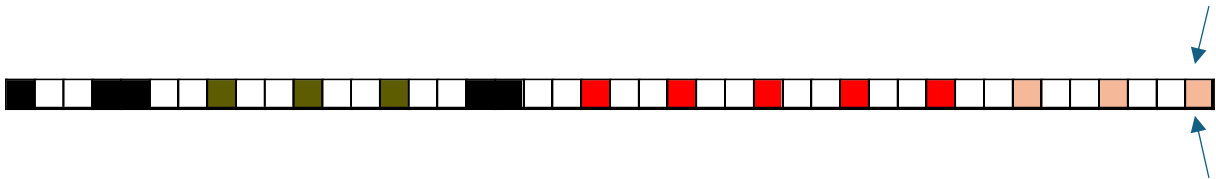
JÜRI ERM A 509:1312

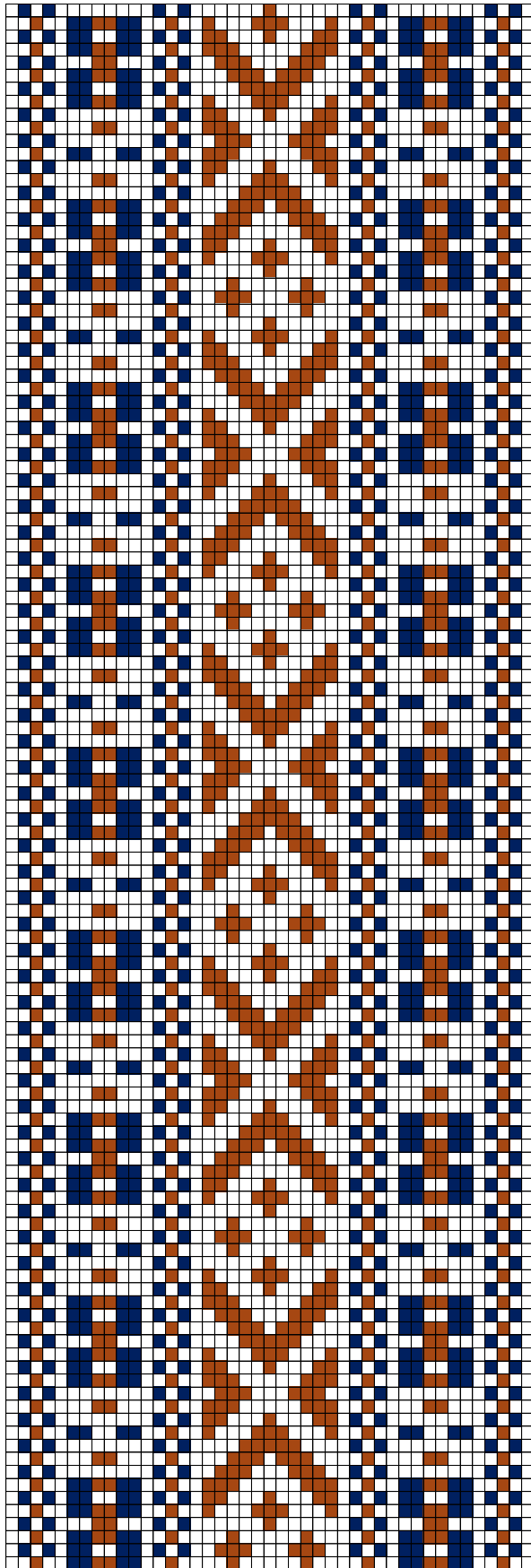


JÜRI ERM A 509:1330

24. JÜRI ERM A 509:1330

- **Materjalid:** Punane, beež, roheline ja must villane lõng ning linased taustalõimed ja kude.
- **Möödud:** 3,9 x 206 cm, 11 cm narmad on ühes palmikus, lõpeb tutina.
- **Kirjeldus:** Jüri khk.
- **Rakendus:**

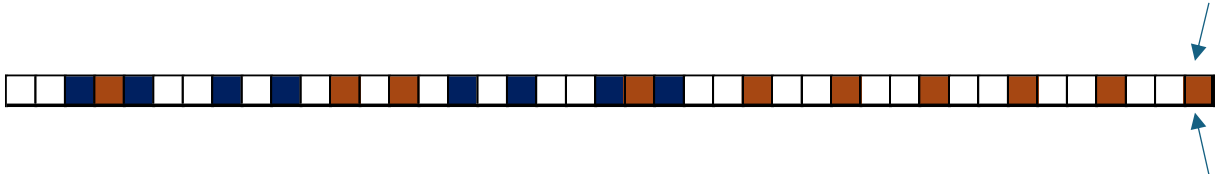


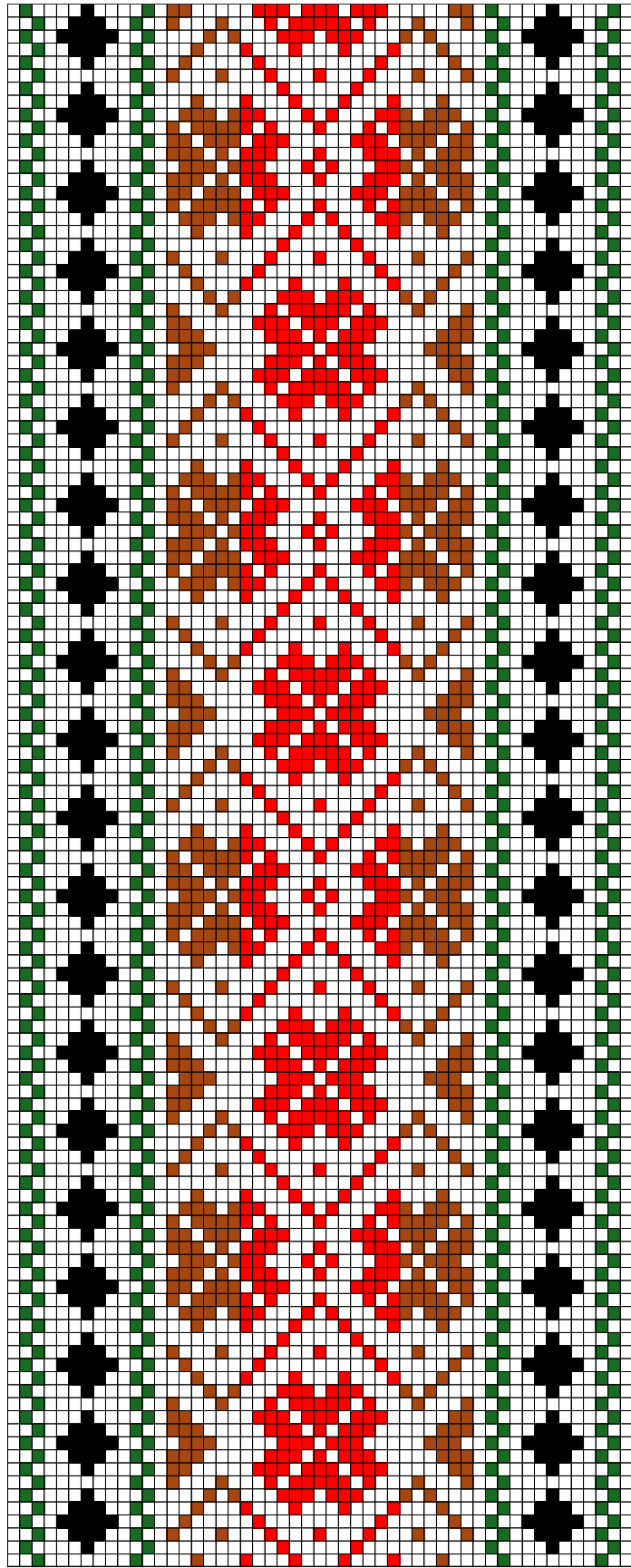


JÜRI ERM A 509:1339

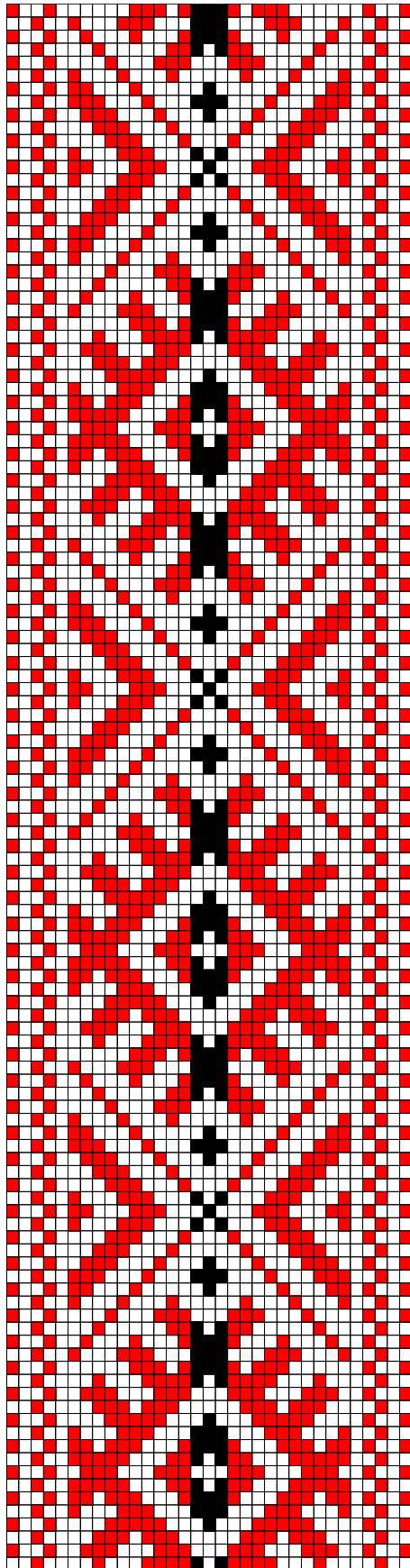
25.JÜRI ERM A 509:1339

- **Materjalid:** Pruun ja tumesinine villane lõng ning linased taustalõimed ja kude.
- **Möödud:** 4,6 x 43 cm (katke).
- **Kirjeldus:** Jüri khk. 1820.a.
- **Rakendus:**





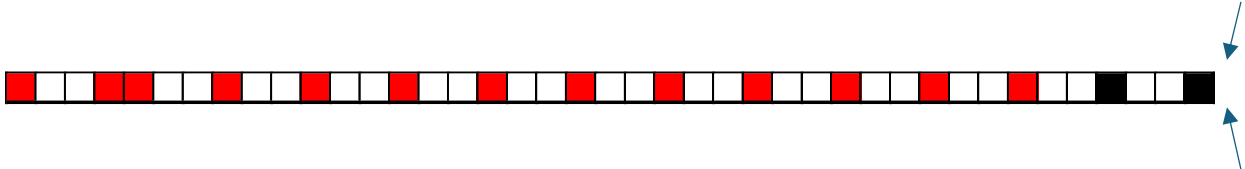
JÜRI ERM A 509:1399

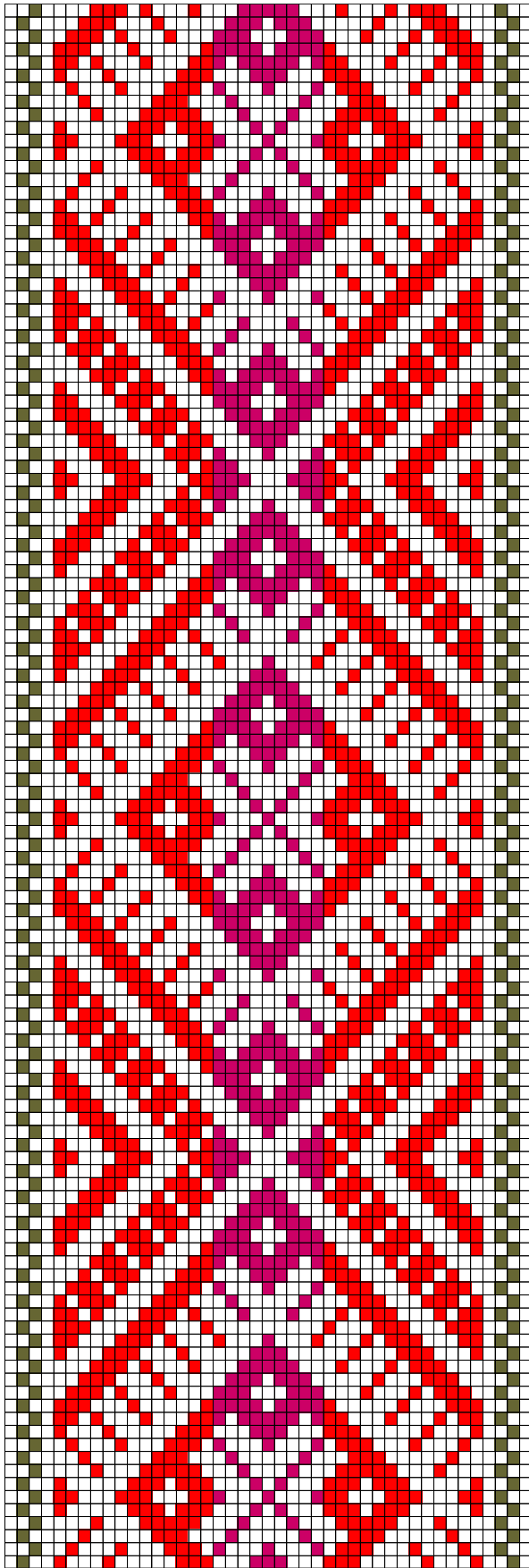


JÜRI ERM A 885:99

27.JÜRI ERM A 885:99

- **Materjalid:** Punane ja must villane lõng ning linased taustalõimed ja kude.
- **Möödud:** 3,5 x 123 cm, 10 cm narmad lahtiselt.
- **Kirjeldus:** Jüri khk.
- **Rakendus:**

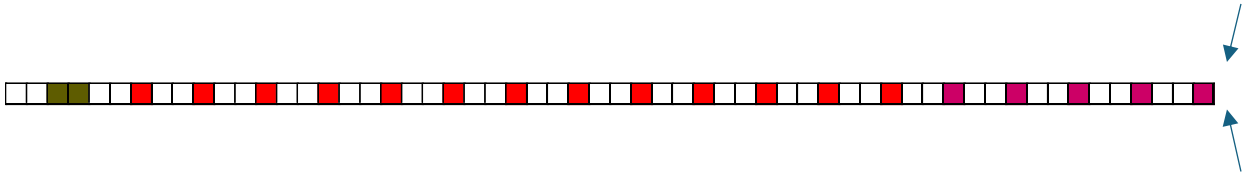


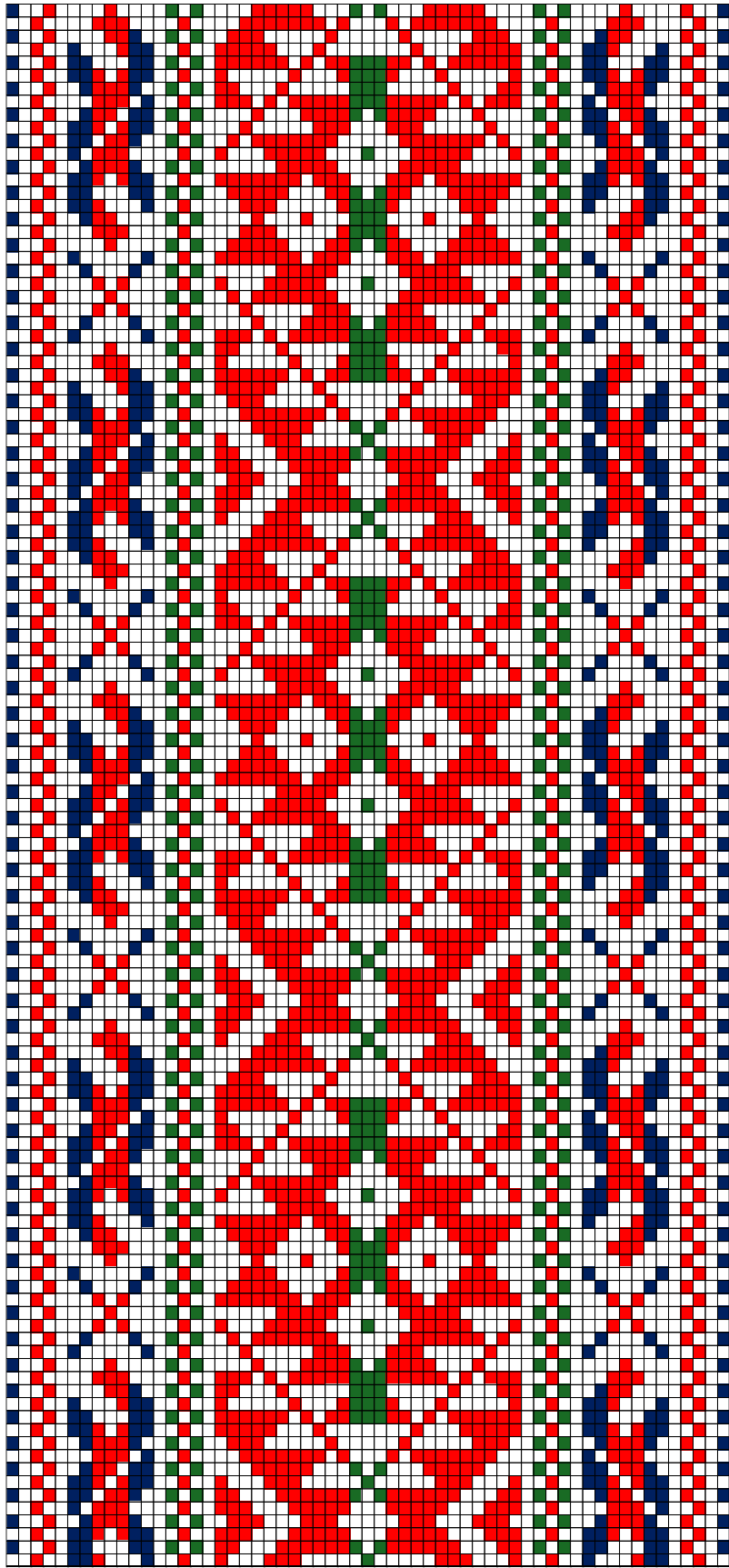


JÜRI ERM A 1020:28

28.JÜRI ERM A 1020:28

- **Materjalid:** Punane, lilla ja roheline villane lõng ning linased taustalõimed ja kude.
- **Möödud:** 5,5 x 123 cm, 10 cm narmad lahtiselt.
- **Kirjeldus:** Jüri khk. Kootud linase lõime ja villase koekirjaga, keskosas lillast ja punasest villasest lõngast geomeetrilise mustrimotiiviga, servades rohelisest villasest lõngast pikitriibuga, otsades narmad punutud viieks vööndiks, mis omavahel kokku õmmeldud ja millele järgnevad lahtised narmad.
- **Rakendus:**

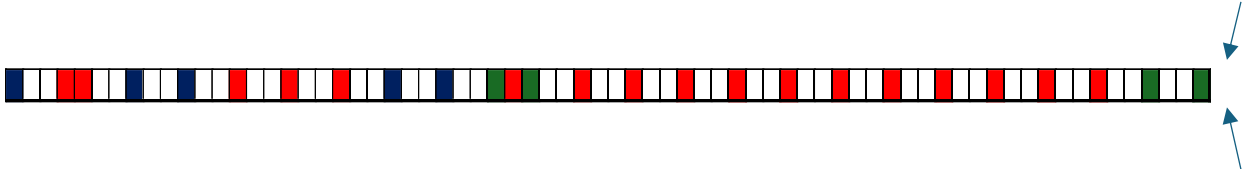


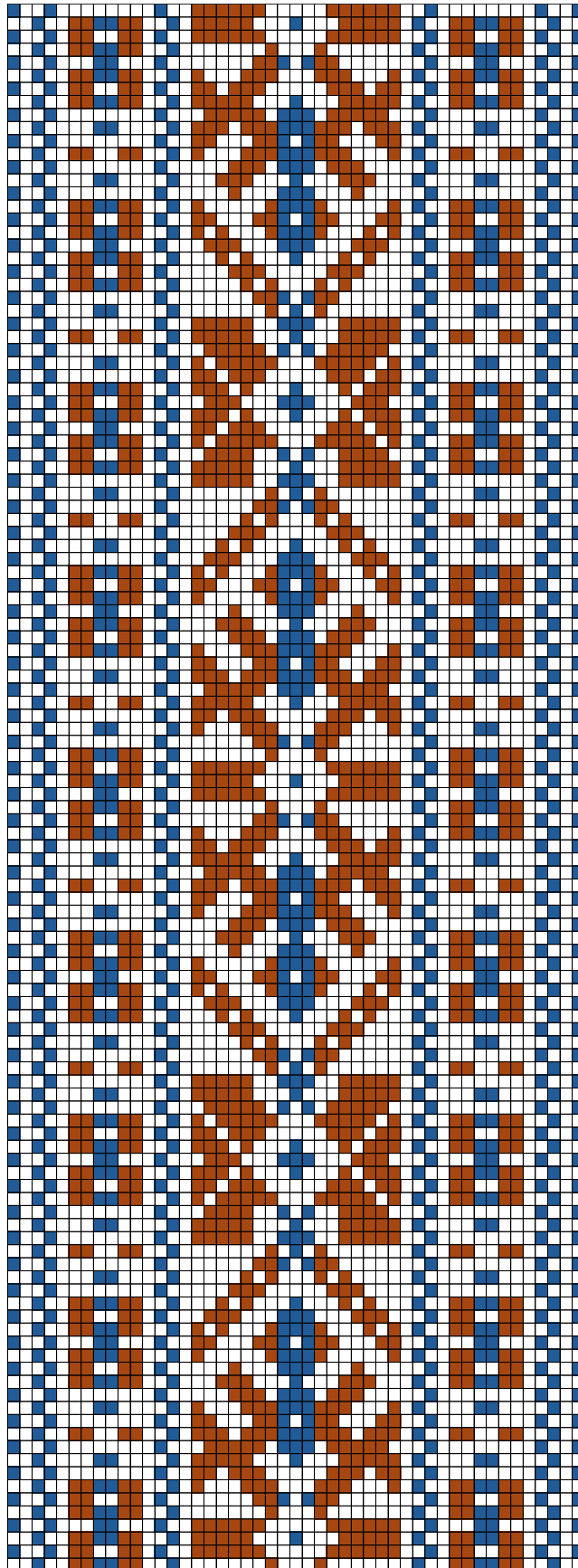


JÜRI PÄMU 11909 E17/T

29. JÜRI PÄMU 11909 E17/T

- **Materjalid:** Punane, tumesinine ja roheline villane lõng ning linased taustalõimed ja kude.
- **Möödud:** 6,3 x 241 cm, 7,5 cm narmad lahtiselt.
- **Kirjeldus:** Jüri khk. 1880.a.
- **Rakendus:**





JÜRI PÄMU 11936 E 36/T

30.JÜRI PÄMu 11936 E 36/T

- **Materjalid:** Pruun ja sinine villane lõng ning linased taustalõimed ja kude.
- **Möödud:** 5,7 x 274 cm, 11 cm narmad kuues palmikus.
- **Kirjeldus:** Jüri khk. 1885.a.
- **Rakendus:**

