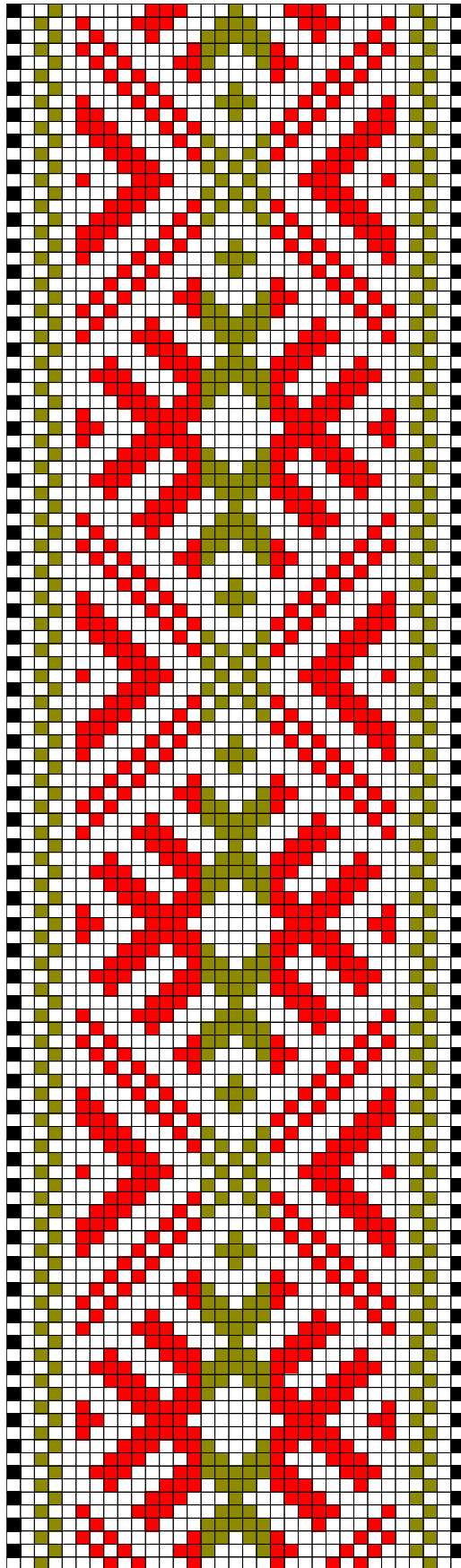


JÕELÄHTME KIRIVÖÖD



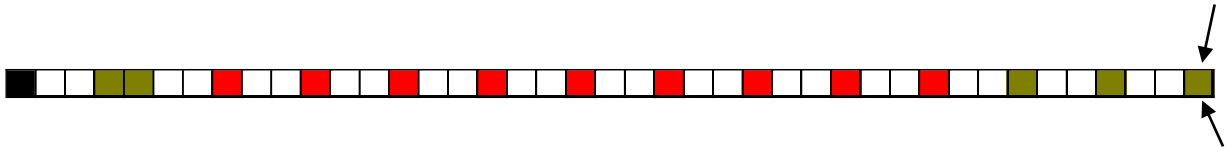
Foto: ERM

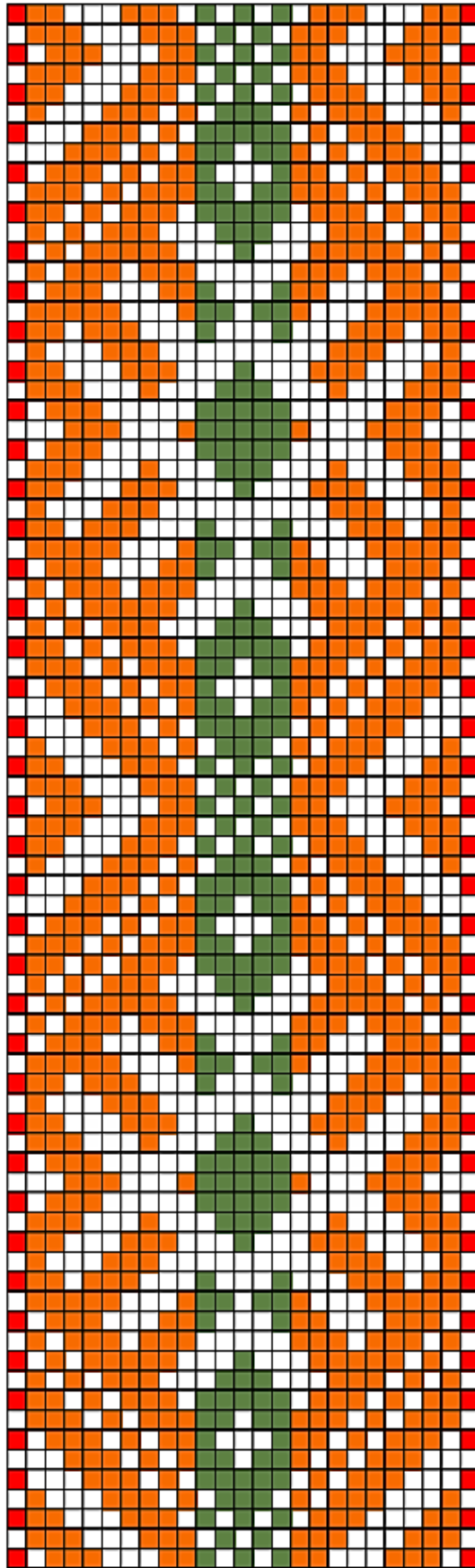


ERM A 566:926

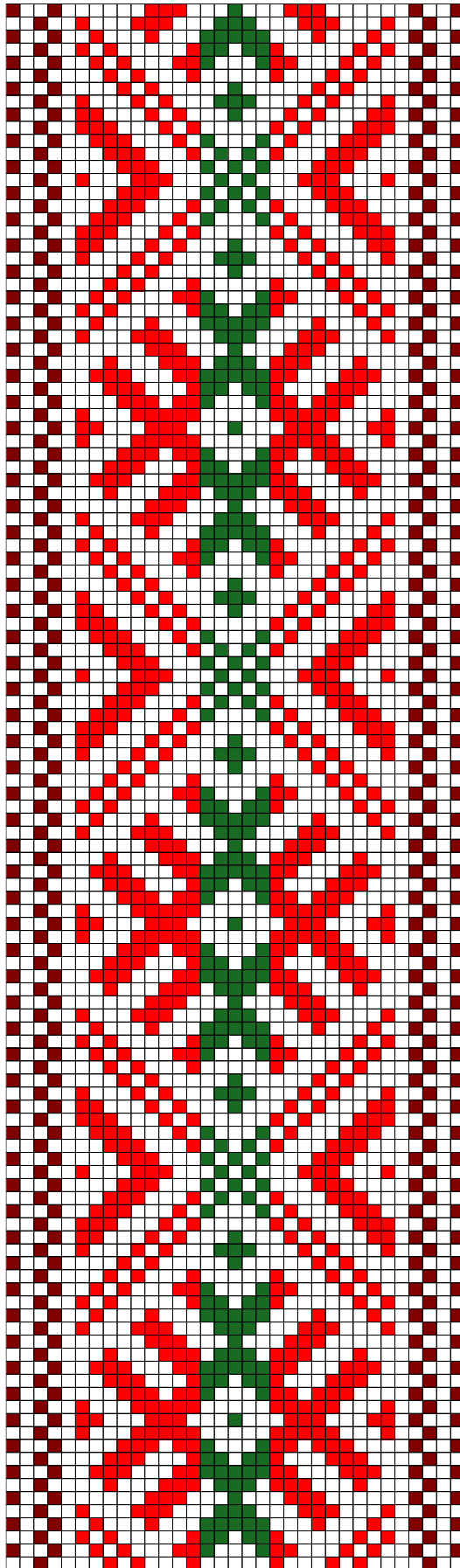
1. ERM A 566:926

- **Materjalid:** Punane, oliivroheline ja must villane lõng ning linased taustalõimed ja kude.
- **Möödud:** 4 x 55 cm (traksid)
- **Kirjeldus:** Ostetud Tallinna turult, poisikese püksitraksid.
- **Rakendus:**





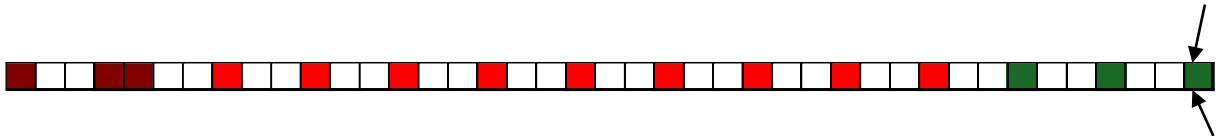
JÖELÄHTME

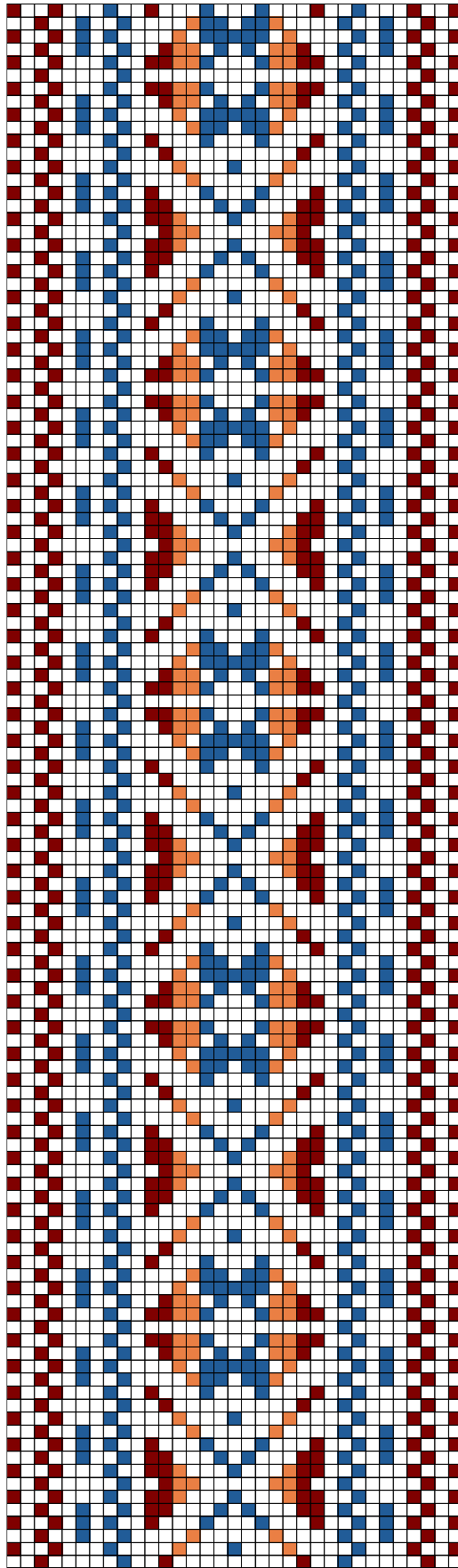


JÖELÄHTME ERM 4691

2. JÕELÄHTME ERM 4691

- **Materjalid:** Punane, tumeroheline ja tumepunane villane lõng ning linased taustalõimed ja kude.
- **Möödud:** 4,2 x 275 cm.
- **Kirjeldus:** 1852.a. Jõelähtme khk. Narmad viies palmikus.
- **Rakendus:**

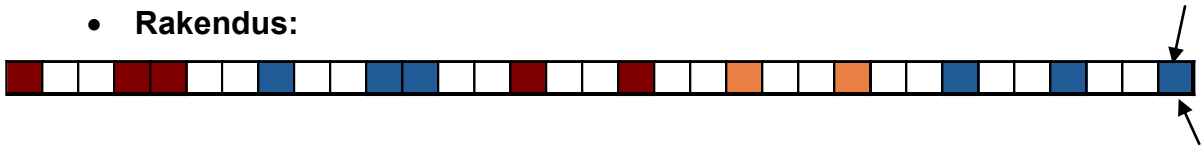


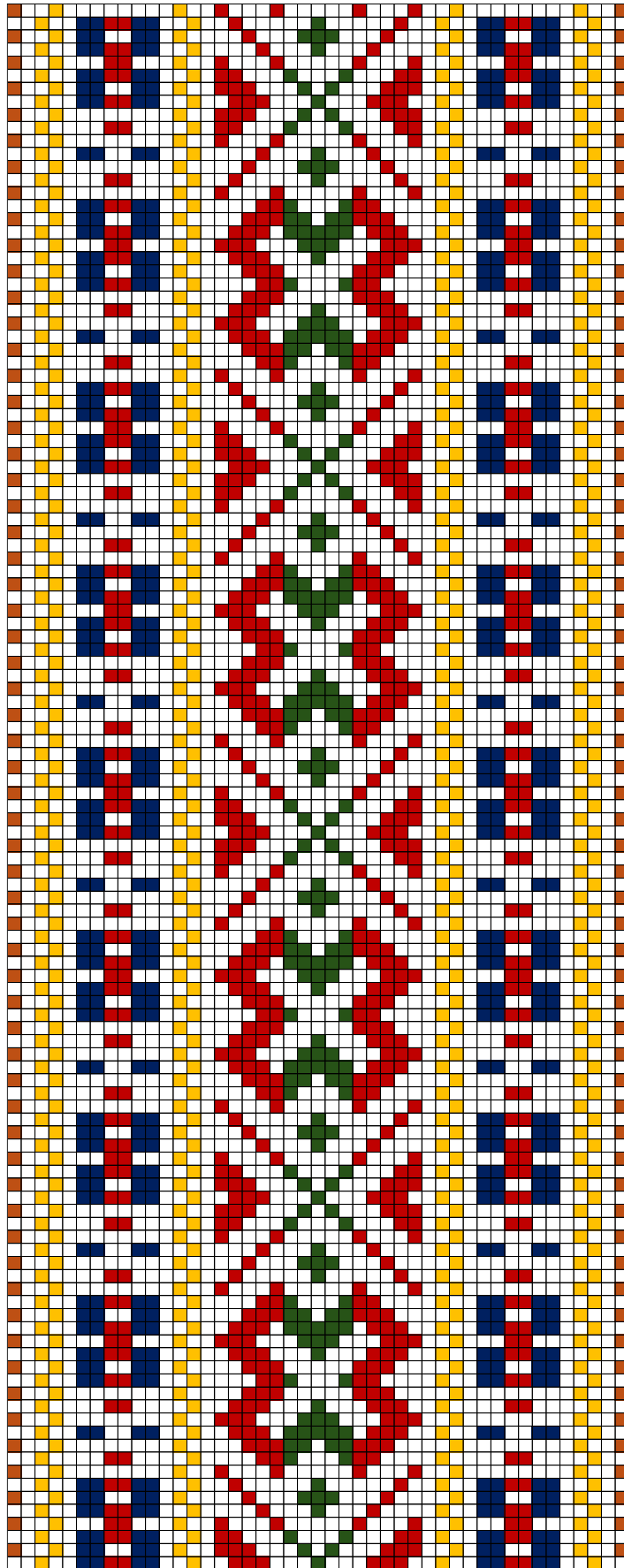


JÖELÄHTME ERM 4716

3. JÕELÄHTME ERM 4716

- **Materjalid:** Pruun, tumesinine ja tume pruunikaspunane villane lõng ning linased taustalõimed ja kude.
- **Möödud:** 3,1 x 200 cm, 12,5 cm narmad kolmes palmikus, lõpeb tutina.
- **Kirjeldus:** 1862.a. Jõelähtme khk.
- **Rakendus:**

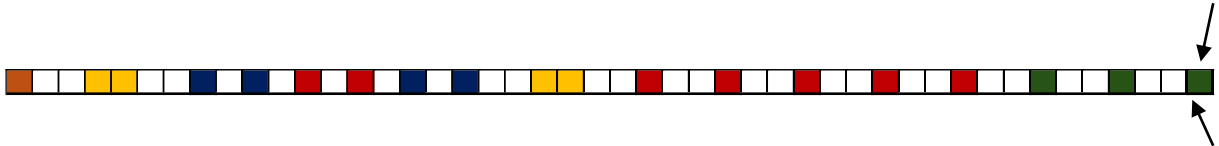


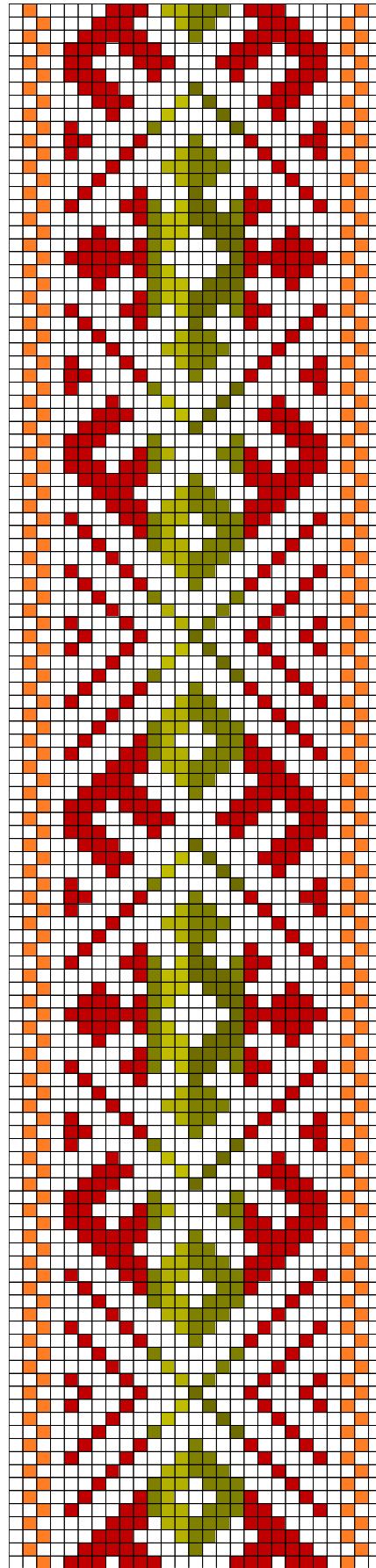
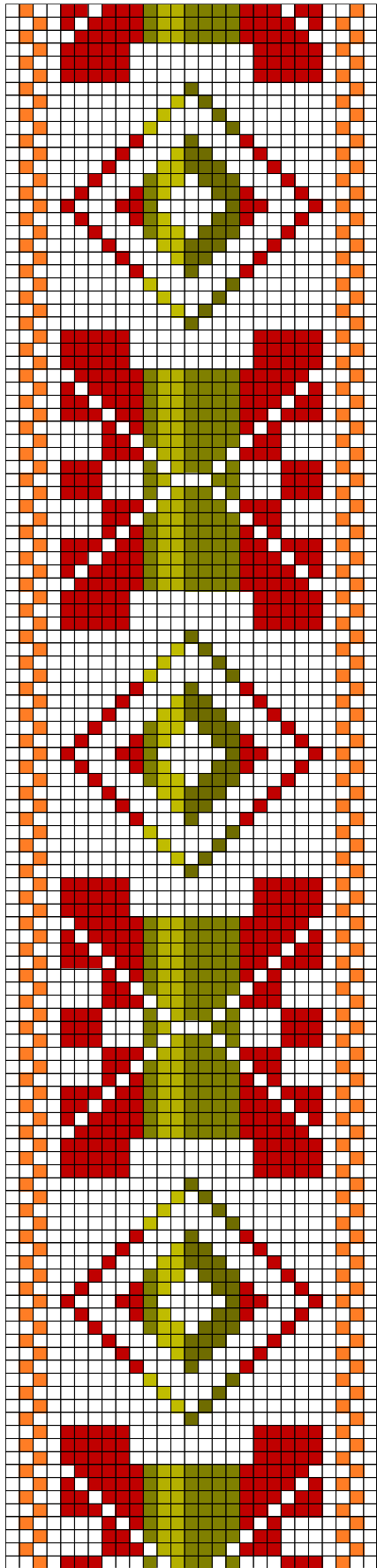


JÖELÄHTME ERM 772

4. JÕELÄHTME ERM 772

- **Materjalid:** Punane, tumeroheline, kollane, pruun ja must villane lõng ning linased taustalõimed ja kude.
- **Möödud:** 4,6 x 200 cm. Narmad 11 cm kuues palmikus.
- **Kirjeldus:** 1830.a. Jõelähtme khk. Prangli saar.
- **Rakendus:**

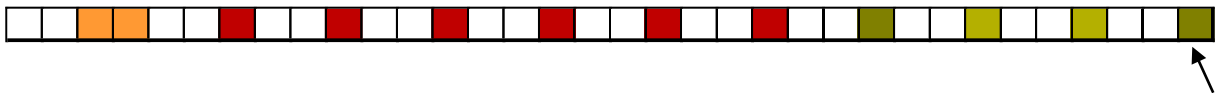


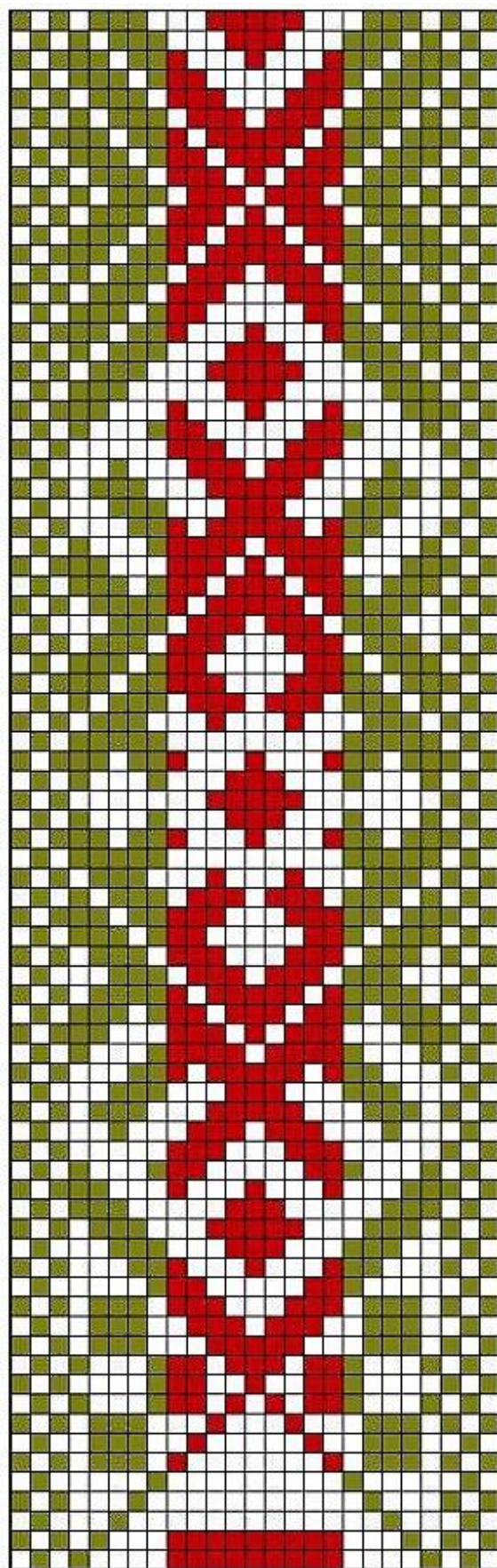
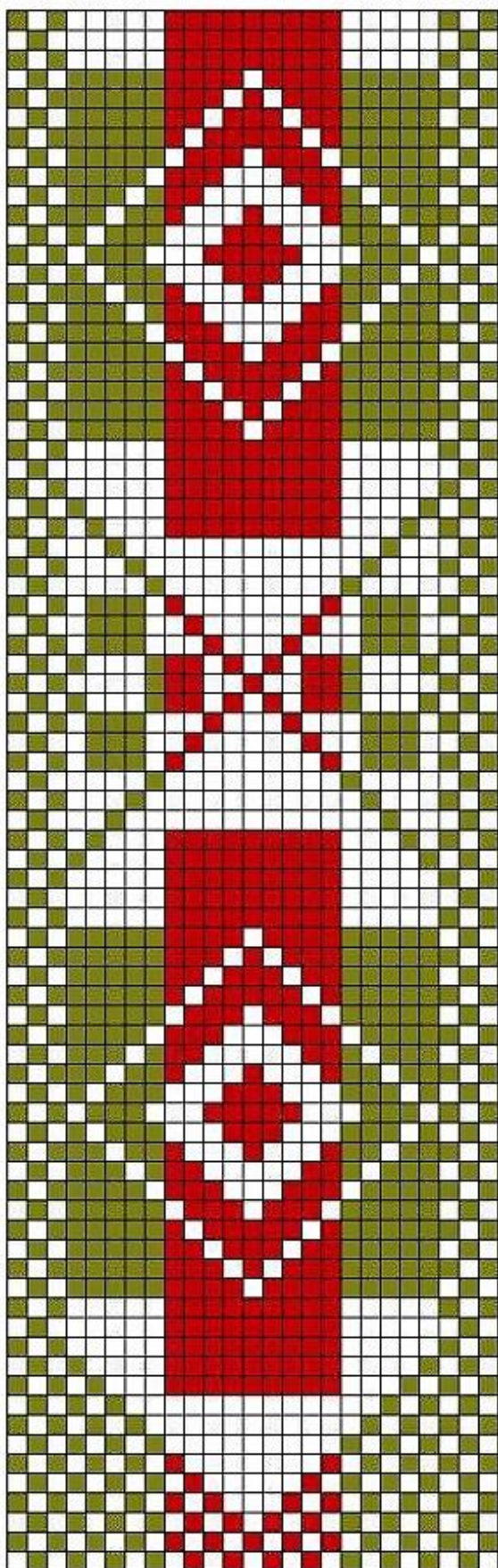


JÕELÄHTME AM 14772 E 953

5. JÕELÄHTME AM 14772 E 953

- **Materjalid:** Punane, oliivroheline, oranž ja kollakasroheline villane lõng ning linased taustalõimed ja kude.
- **Möödud:** 3 x 182 cm. Narmad 11 cm neljas palmikus.
- **Kirjeldus:** 19. saj. II veerand. Jõelähtme khk.
- **Rakendus:** Roheline lõng on üleminekutoonidega. Kaheotsa vöö.

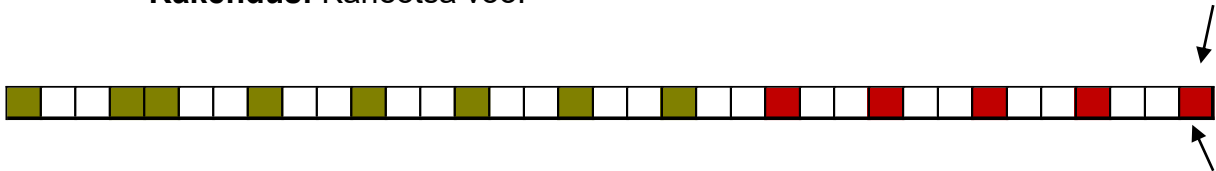


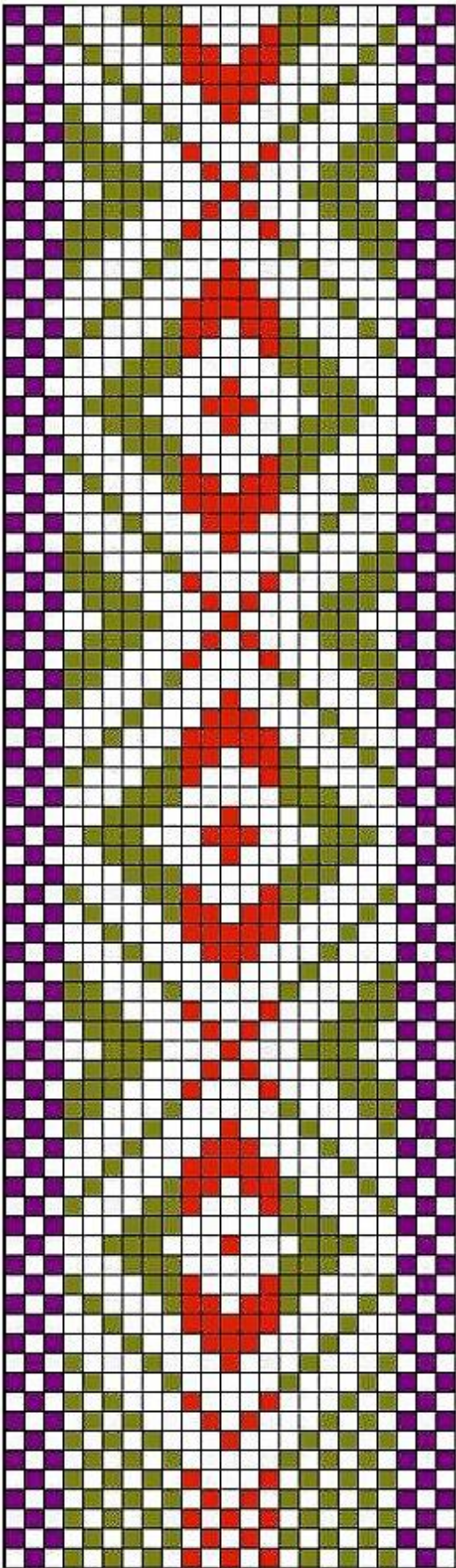


JÖELÄHTME ERM A 293:218

6. JÕELÄHTME ERM A 293:218 a + b (akna motiiviga)

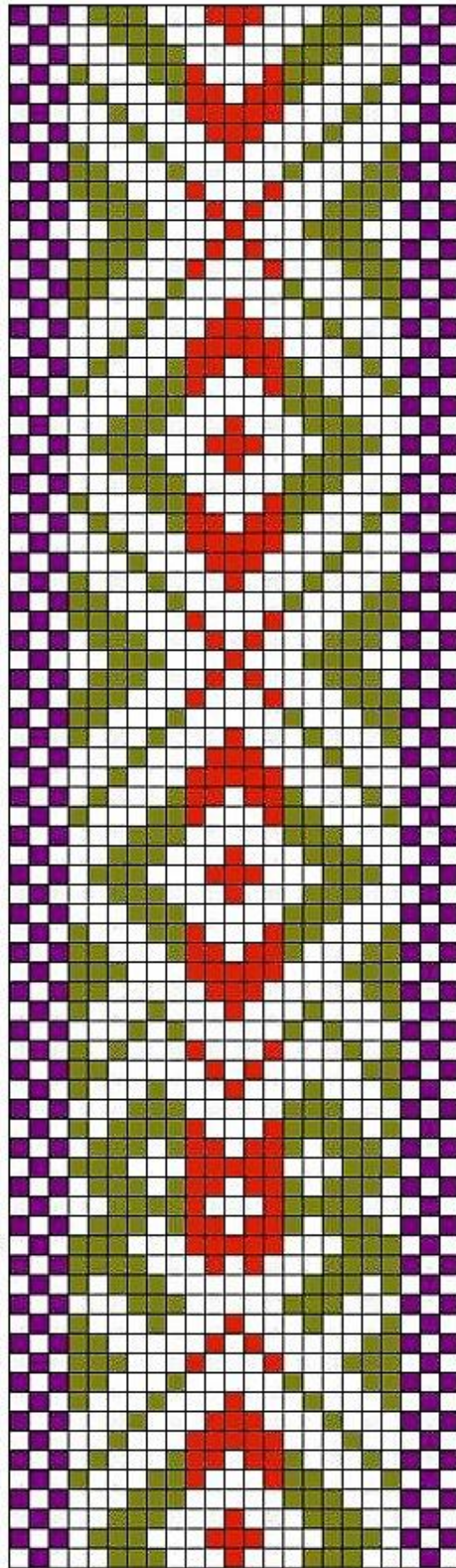
- **Materjalid:** Punane ja oliivroheline villane lõng ning linased taustalõimed ja kude.
- **Möödud:** 3 x 171 cm. Narmad 12 cm kolmes palmikus (otsad ühendatud).
- **Kirjeldus:** Jõelähtme khk.
- **Rakendus:** Kaheotsa vöö.





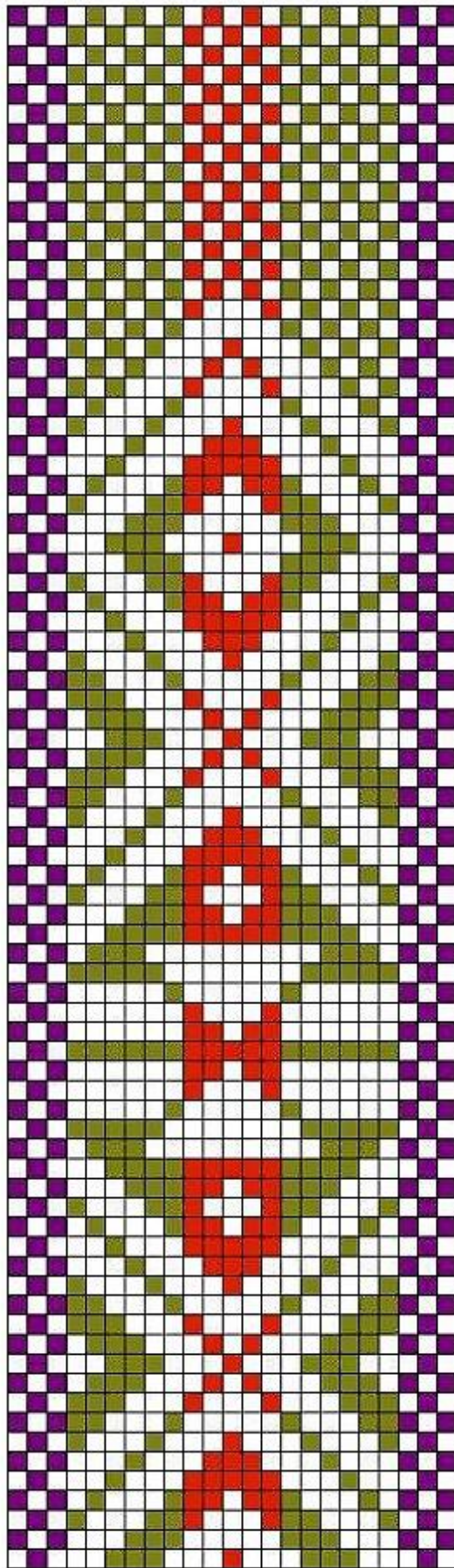
A
21 x

Algus



A
3 x
B
1 x

Jöelähtme a + b



Löpp

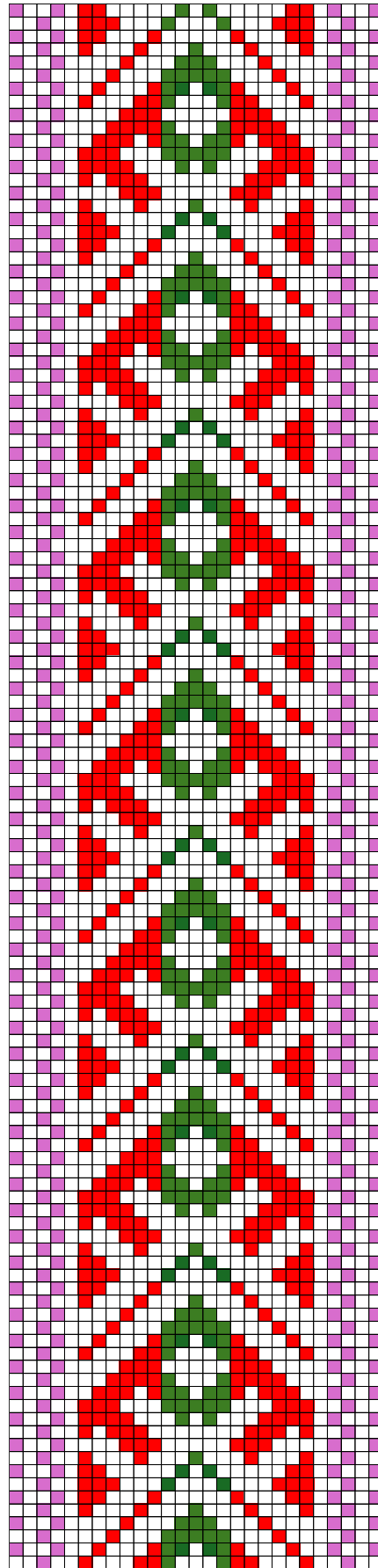
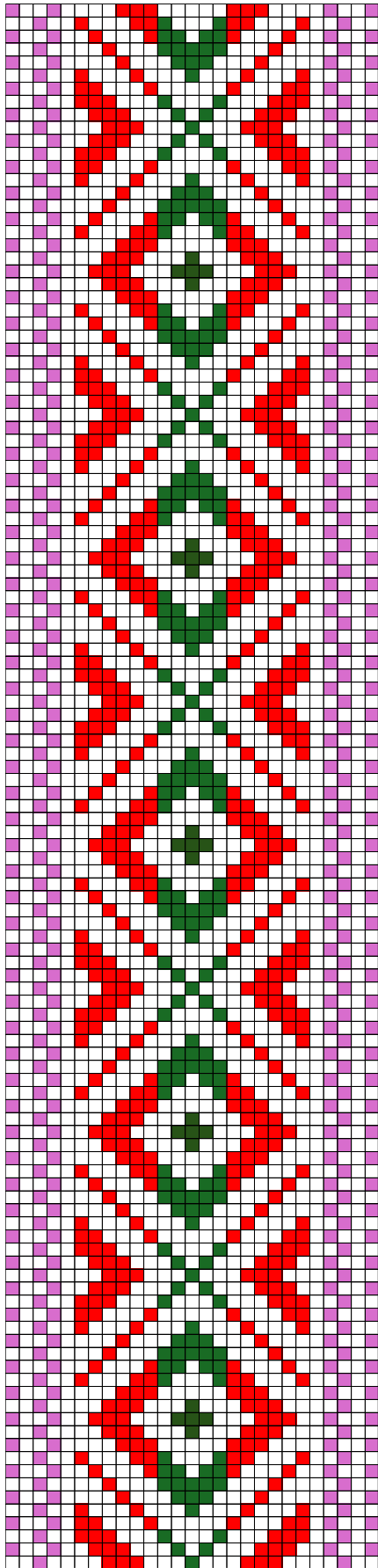


C

13 x



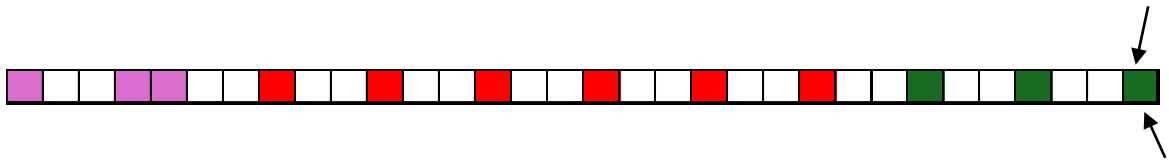
Jöelähtme c

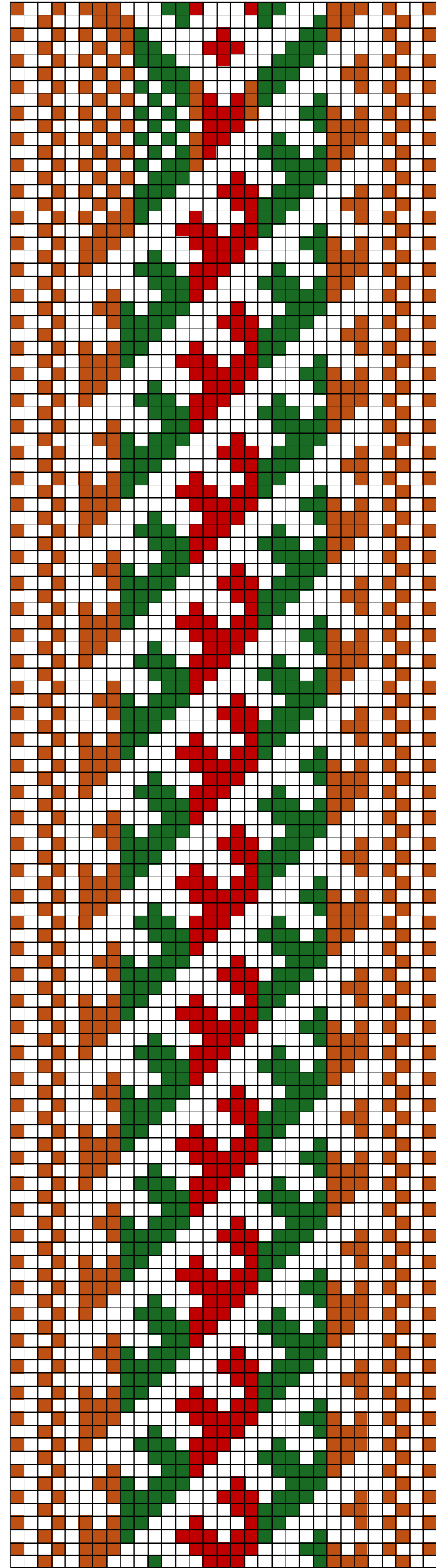
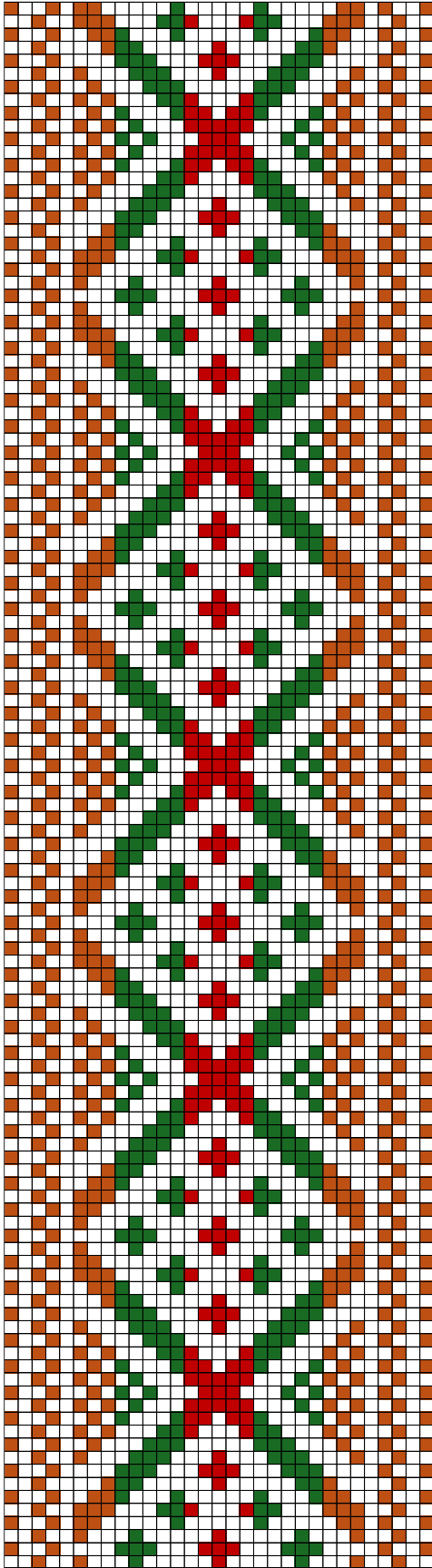


JÖELÄHTME ERM A 509:1326

8. JÕELÄHTME ERM A 509:1326

- **Materjalid:** Punane, lillakasroosa ja tumeroheline villane lõng ning linased taustalõimed ja kude.
- **Möödud:** 3,6 x 144 cm. Narmad 10 cm kahes palmikus.
- **Kirjeldus:** Jõelähtme khk. 1840.a.
- **Rakendus:** Kaheotsa vöö.

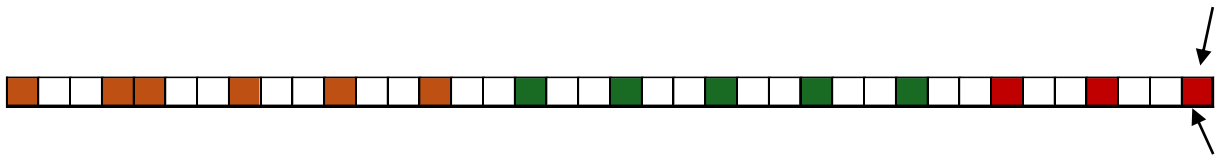


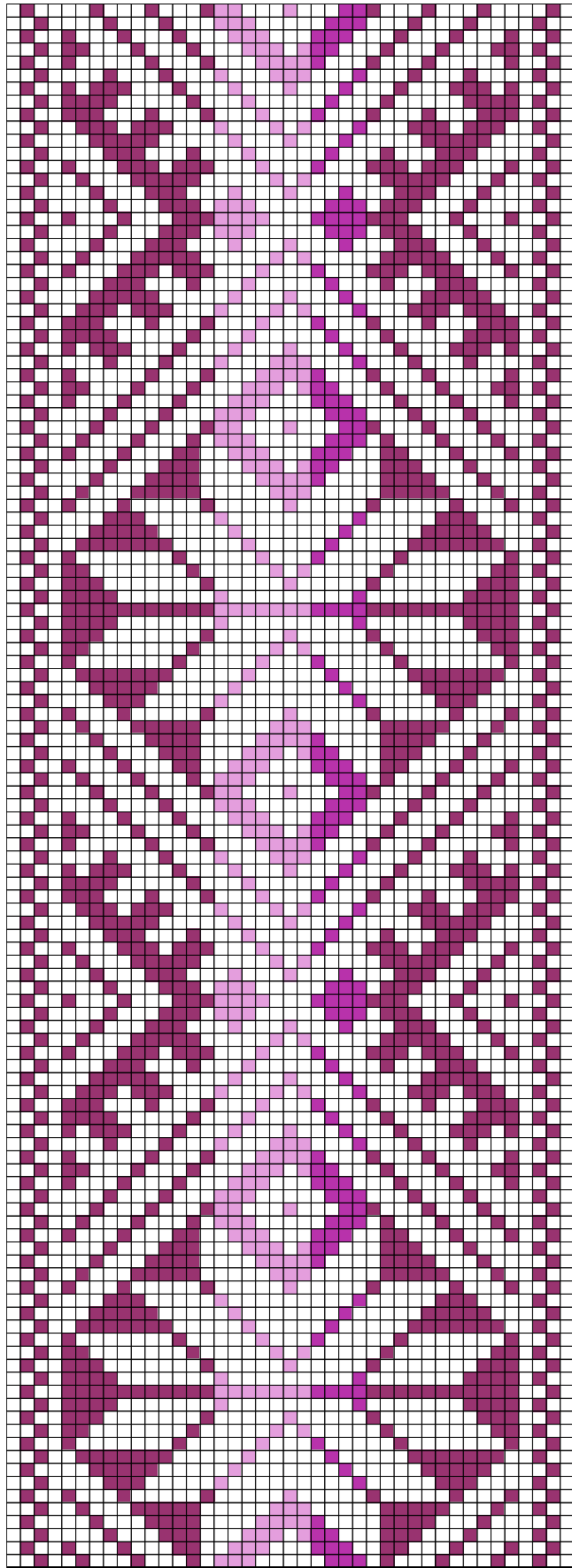


JÖELÄHTME ERM 4683

9. JÕELÄHTME ERM 4683

- **Materjalid:** Punakaspruun, pruun ja tumeroheline villane lõng ning linased taustalõimed ja kude.
- **Möödud:** 4 x 242 cm. Narmad 17 cm kolmes palmikus.
- **Kirjeldus:** Jõelähtme khk. 1822.a. Hambakiri.
- **Rakendus:** Kaheotsa vöö.

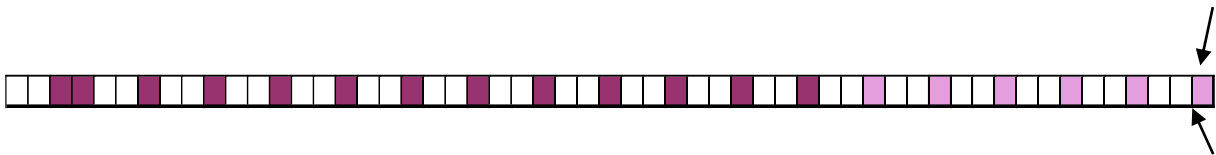




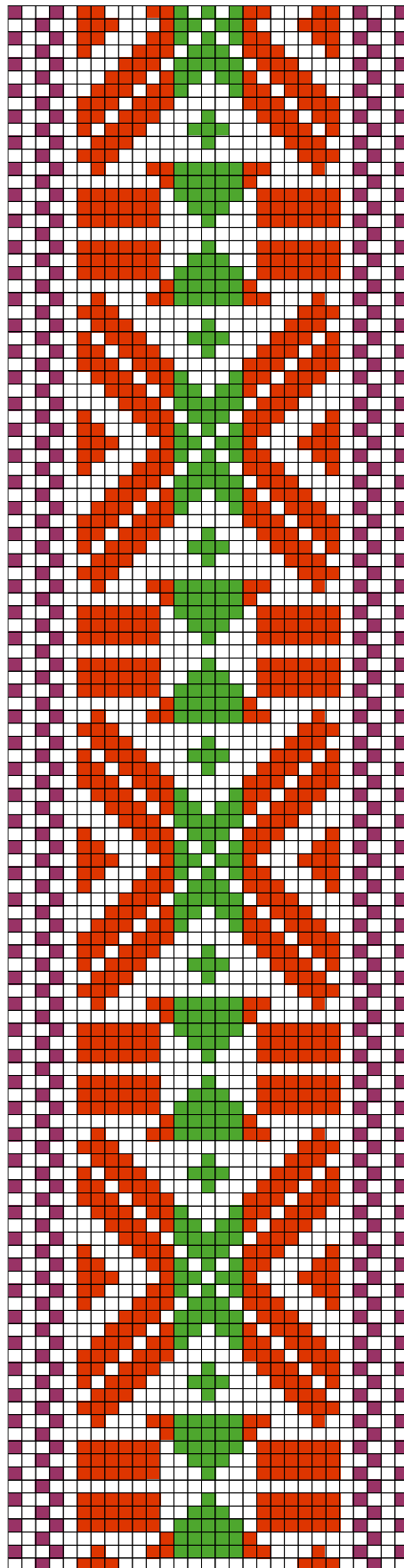
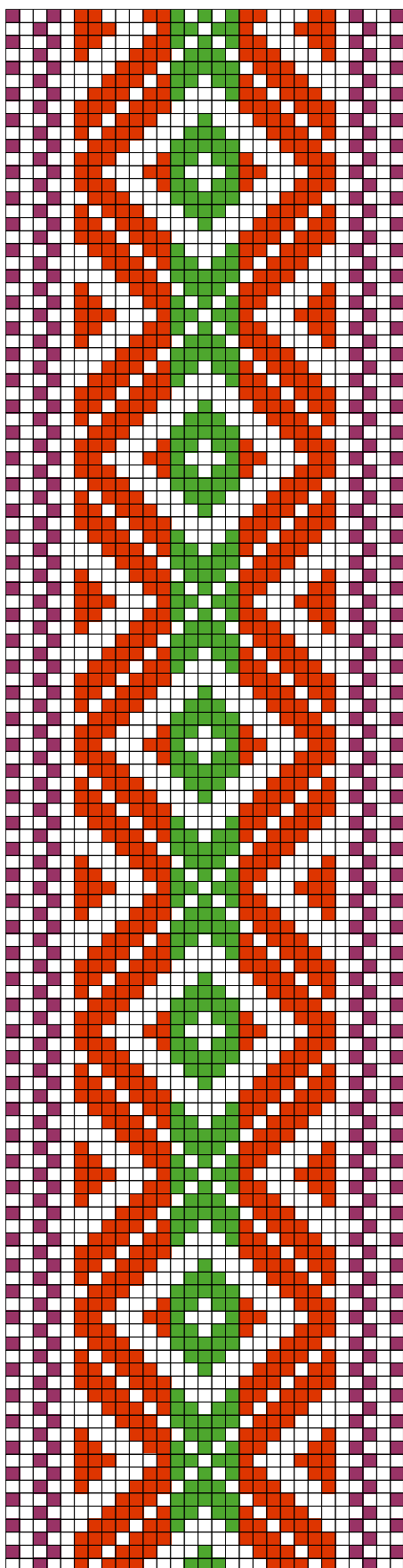
JÖELÄHTME ERM 4689

10. JÕELÄHTME ERM 4689

- **Materjalid:** Tume roosakaslilla, heleroosa ja lillakasroosa villane lõng ning linased taustalõimed ja kude.
- **Möödud:** 4,2 x 56 cm (katke).
- **Kirjeldus:** Jõelähtme khk. 1852.a.
- **Rakendus:** Kaheotsa vöö.



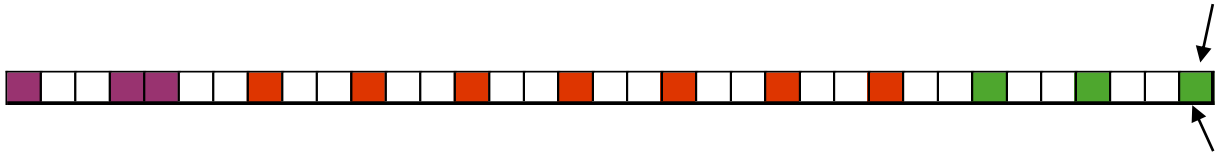
Jälgida värvivahetusi!

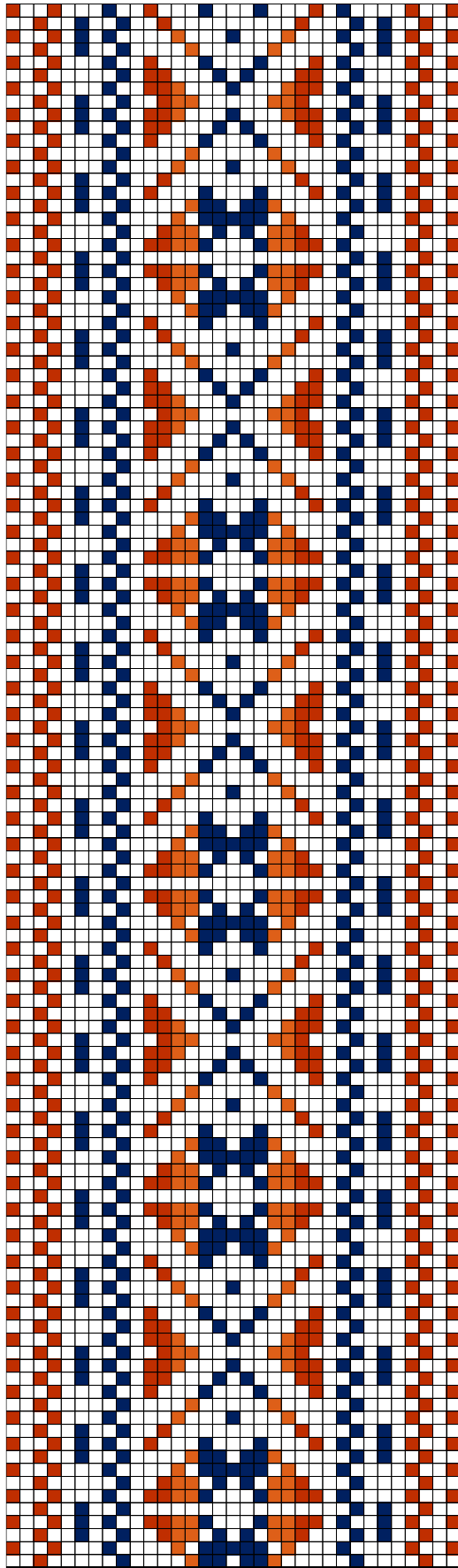


JÕELÄTME ERM 4699

11. JÕELÄHTME ERM 4699

- **Materjalid:** Pruunikaspunane, peedipunane ja roheline villane lõng ning linased taustalõimed ja kude.
- **Möödud:** 3,2 x 180 cm, narmad 12 cm.
- **Kirjeldus:** Jõelähtme khk. 1842.a.
- **Rakendus:** Kaheotsa vöö.

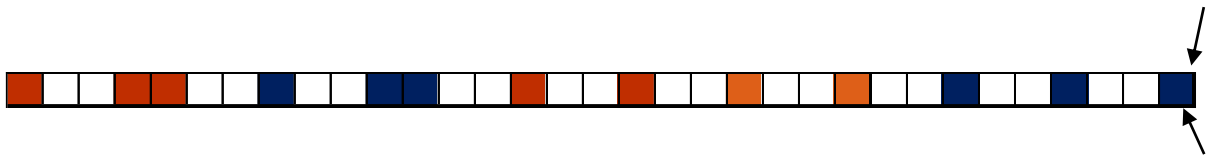


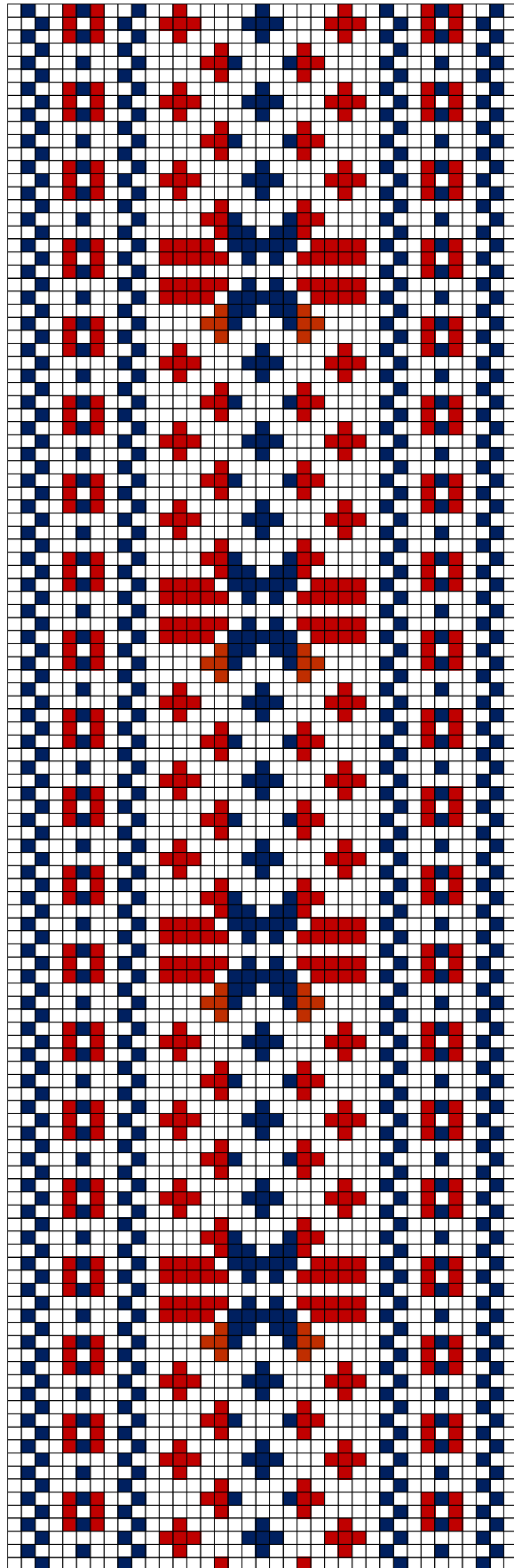


JÖELÄHTME ERM 4716

12. JÕELÄHTME ERM 4716

- **Materjalid:** Pruunikaspunane, tumesinine ja pruun villane lõng ning linased taustalõimed ja kude.
- **Möödud:** 3,1 x 200 cm, narmad 12,5 cm.
- **Kirjeldus:** Jõelähtme khk. 1862.a.
- **Rakendus:**

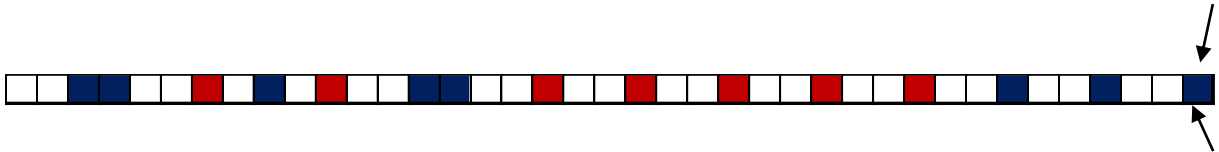


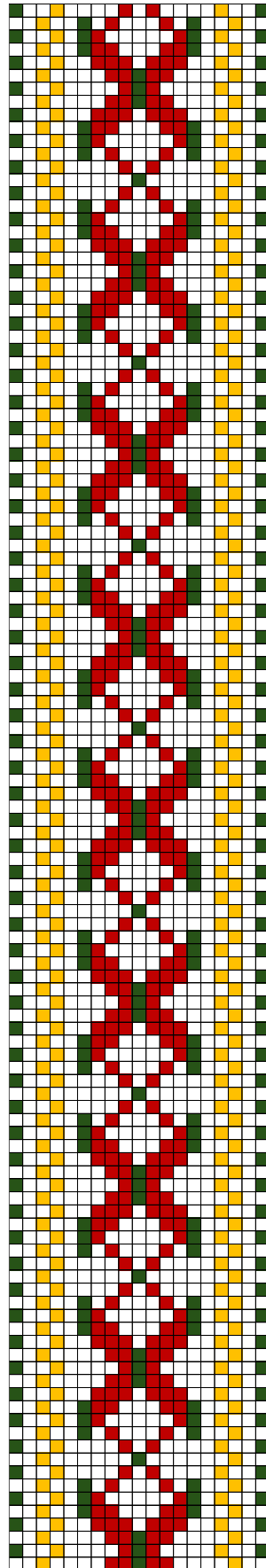


JÖELÄHTME ERM 4717

13. JÕELÄHTME ERM 4717

- **Materjalid:** Punane ja tumesinine villane lõng ning linased taustalõimed ja kude.
- **Möödud:** 4 x 183 cm, narmad 9 cm narmad neljas palmikus.
- **Kirjeldus:** Jõelähtme khk. 1862.a.
- **Rakendus:**



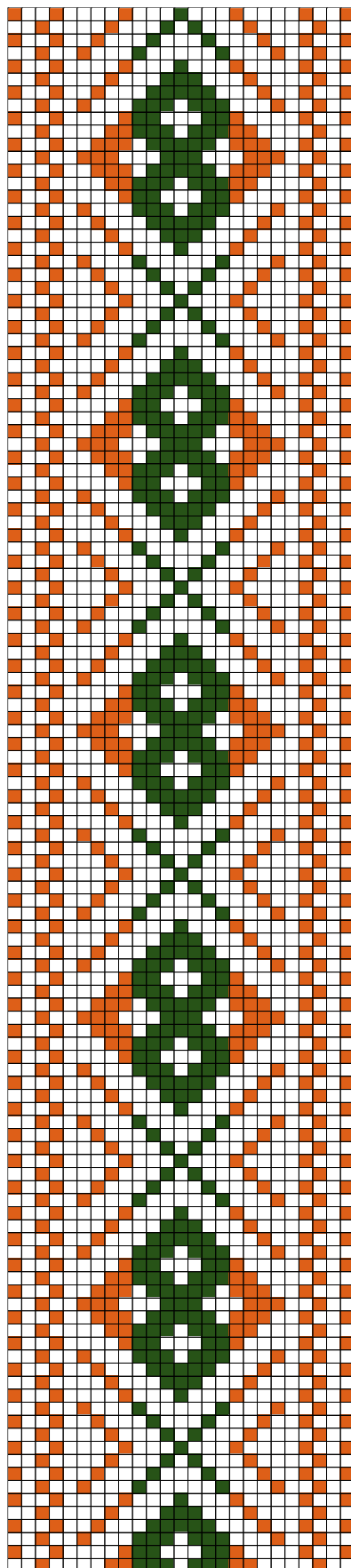
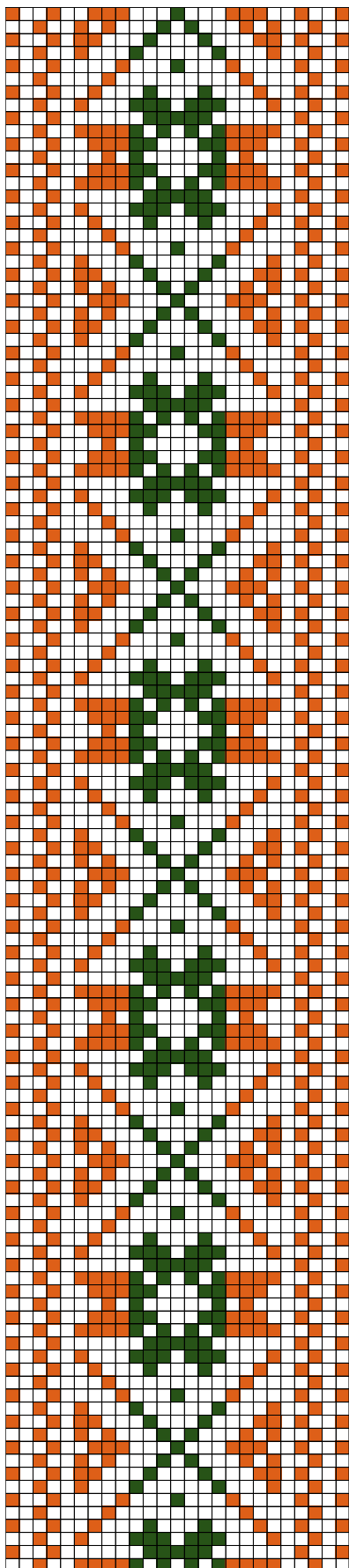


JÖELÄHTME ERM 15782

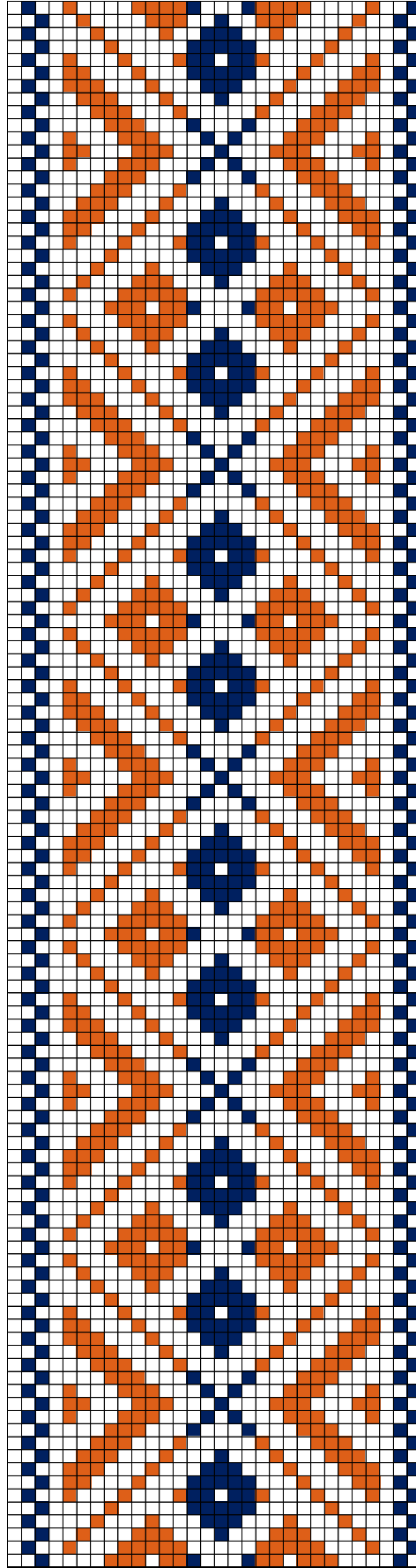
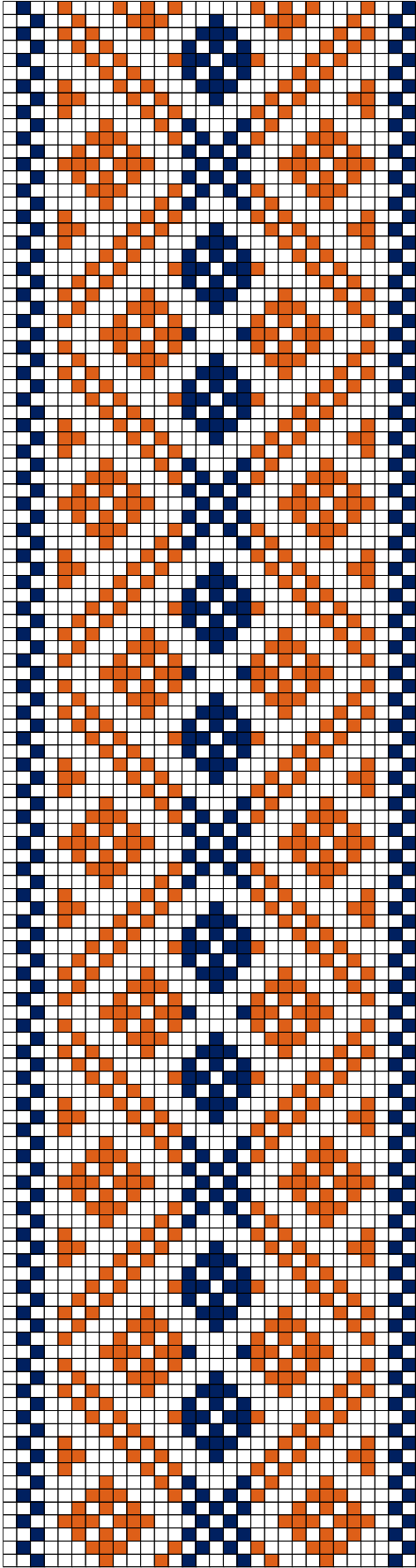
14. JÕELÄHTME ERM 15782

- **Materjalid:** Punane, kollane ja tumeroheline villane lõng ning linased taustalõimed ja kude.
- **Möödud:** 2,2 x 195 cm, narmad 10 cm narmad kahes palmikus.
- **Kirjeldus:** Jõelähtme khk. 1854.a.
- **Rakendus:**

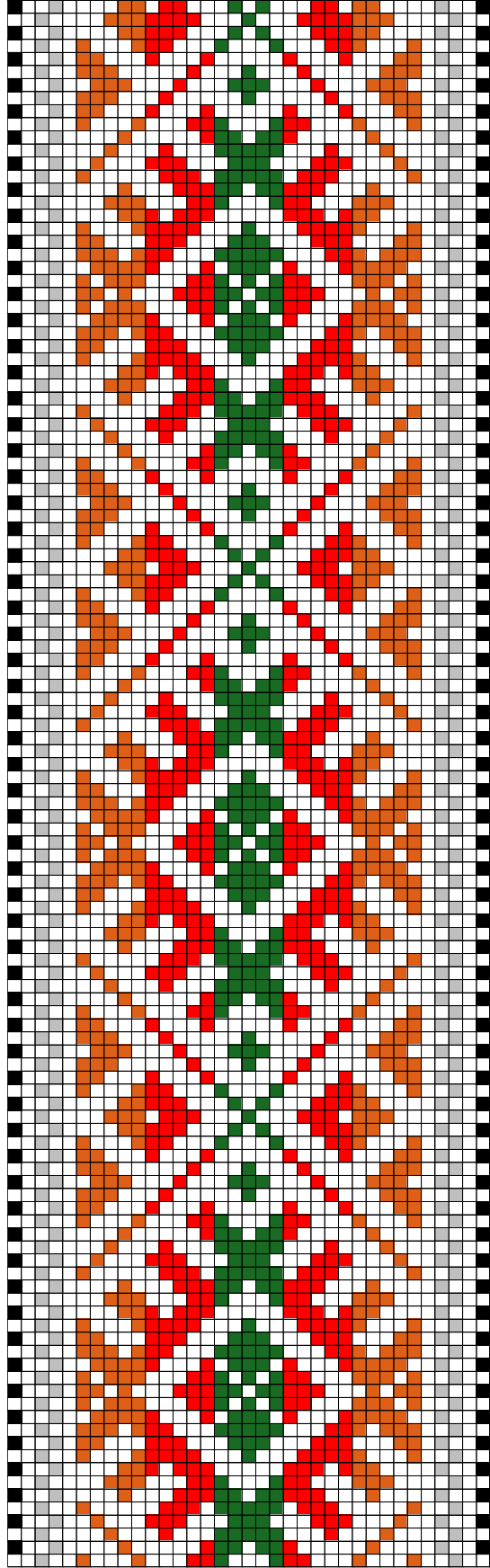
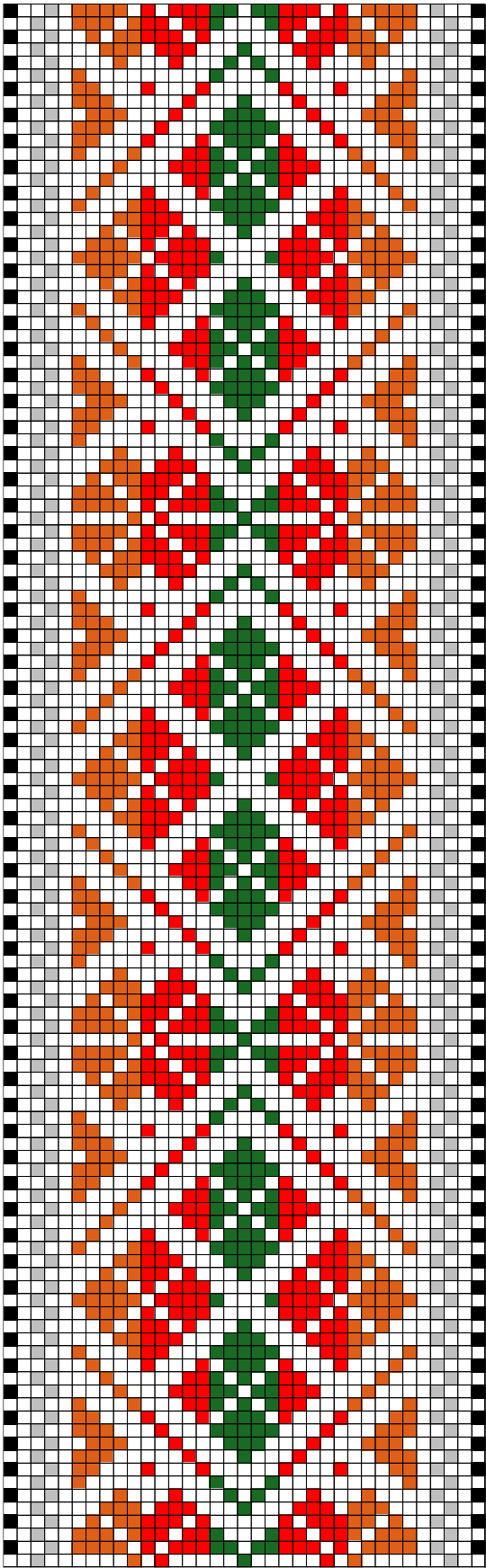




JÕELÄHTME ERM A 293:216



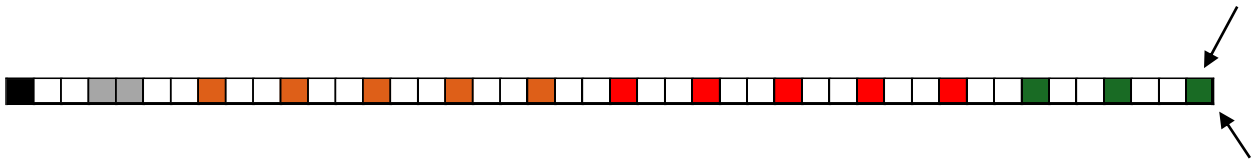
JÖELÄHTME ERM A 293:217

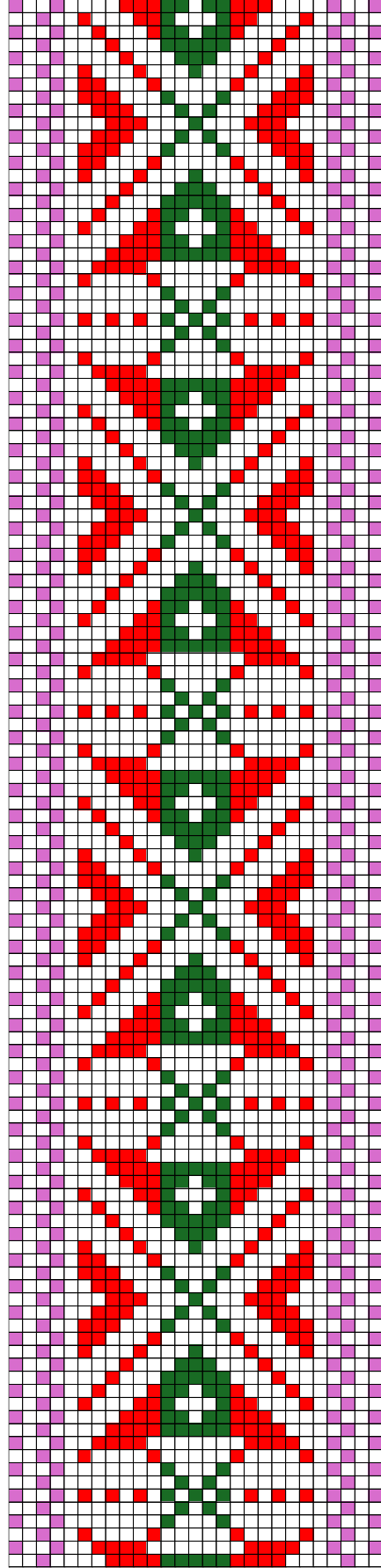
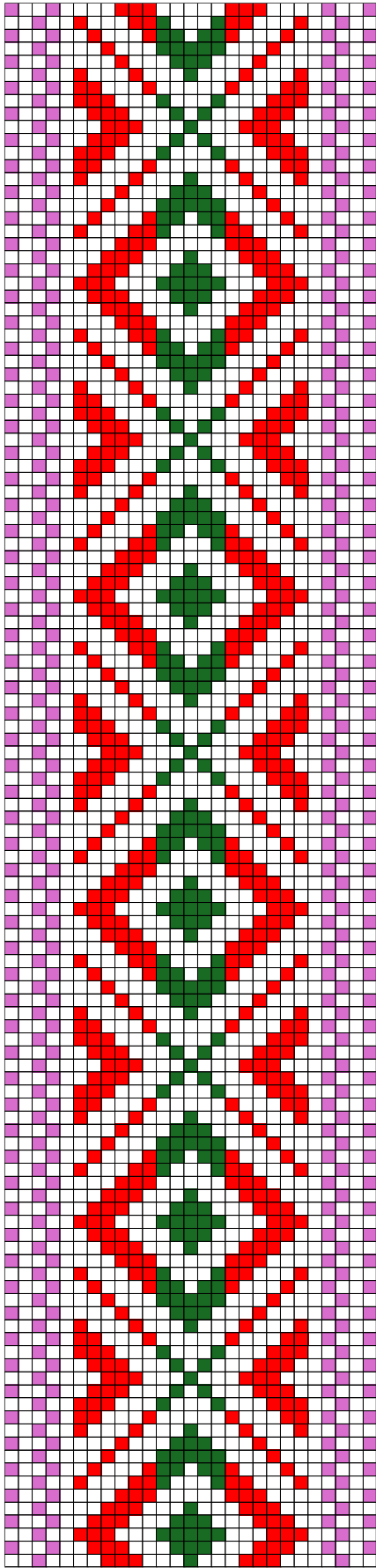


JÖELÄHTME ERM A 447:345

17. JÕELÄHTME ERM A 447:345

- **Materjalid:** Punane, pruun, hallikasroheline, helehall ja must villane lõng ning linased taustalõimed ja kude.
- **Möödud:** 3 x 188 cm, narmad 5 cm narmad kimbuks seotud.
- **Kirjeldus:** Jõelähtme khk. "Linnas turult u paari aasta eest ostetud."
- **Rakendus:** Kaheotsa vöö.

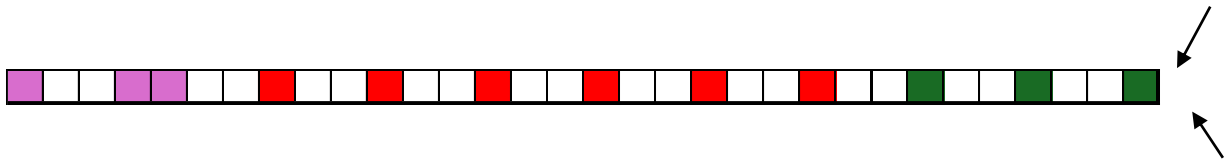


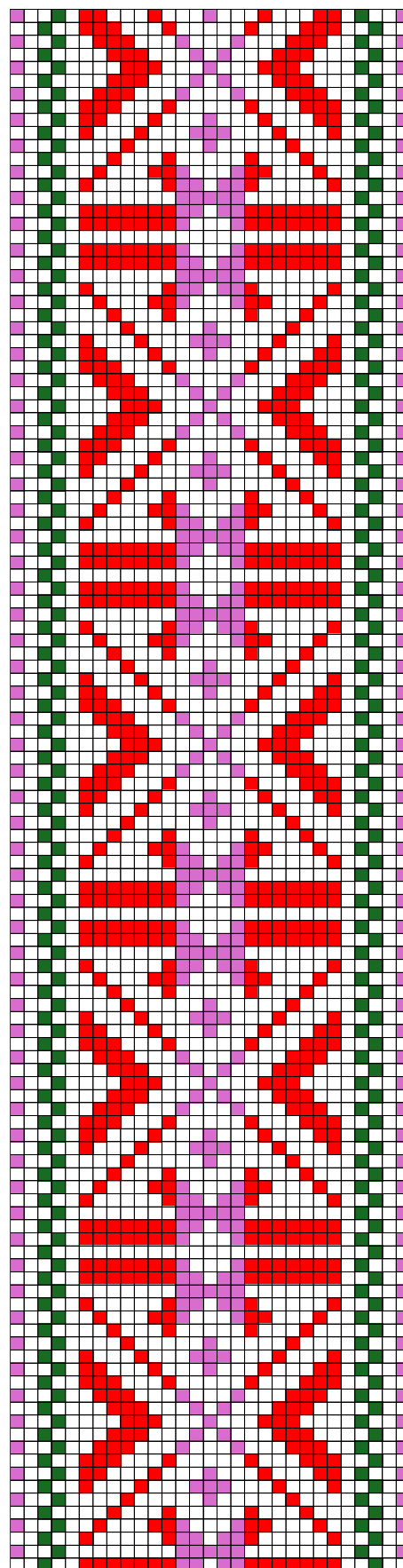
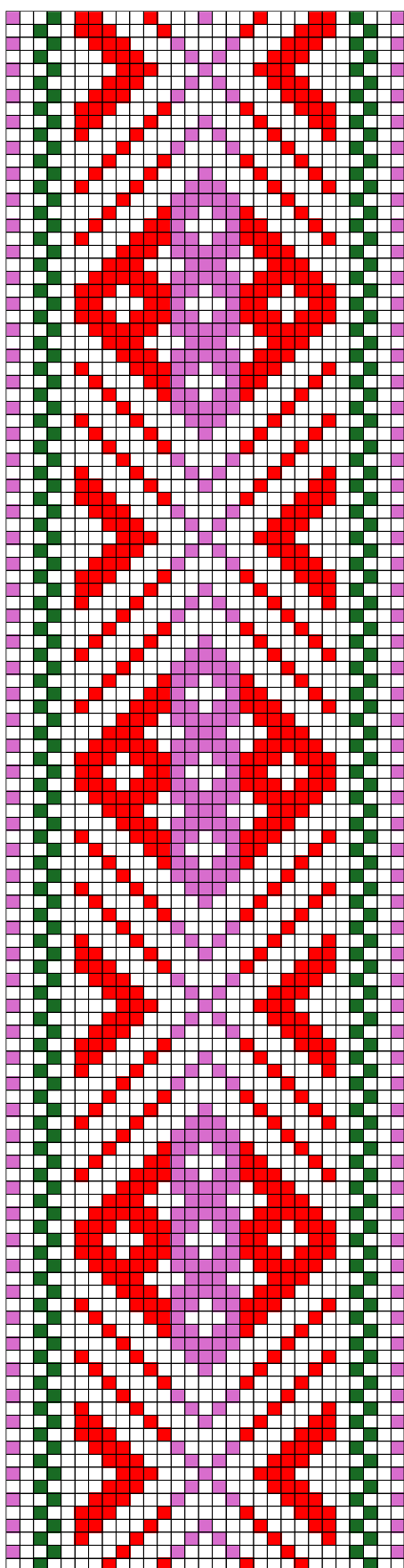


JÖELÄHTME ERM A 447:349

18. JÕELÄHTME ERM A 447:349

- **Materjalid:** Punane, roosa ja roheline villane lõng ning linased taustalõimed ja kude.
- **Möödud:** 3,2 x 148 cm, narmad 11 cm narmad viies palmikus.
- **Kirjeldus:** Jõelähtme khk. 1840.a.
- **Rakendus:** Kaheotsa vöö.

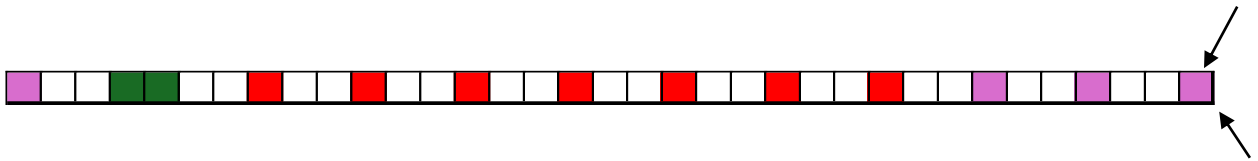


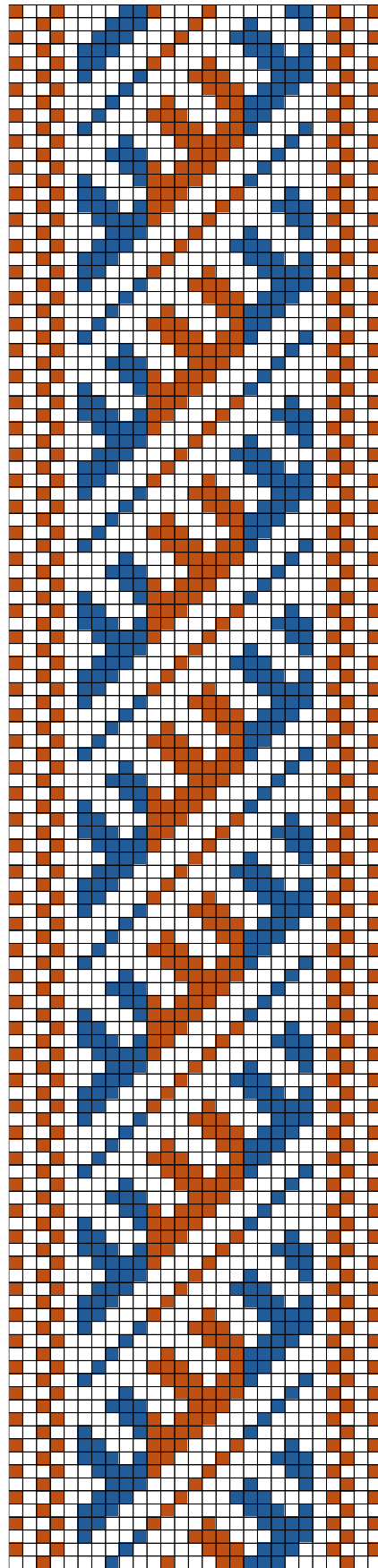
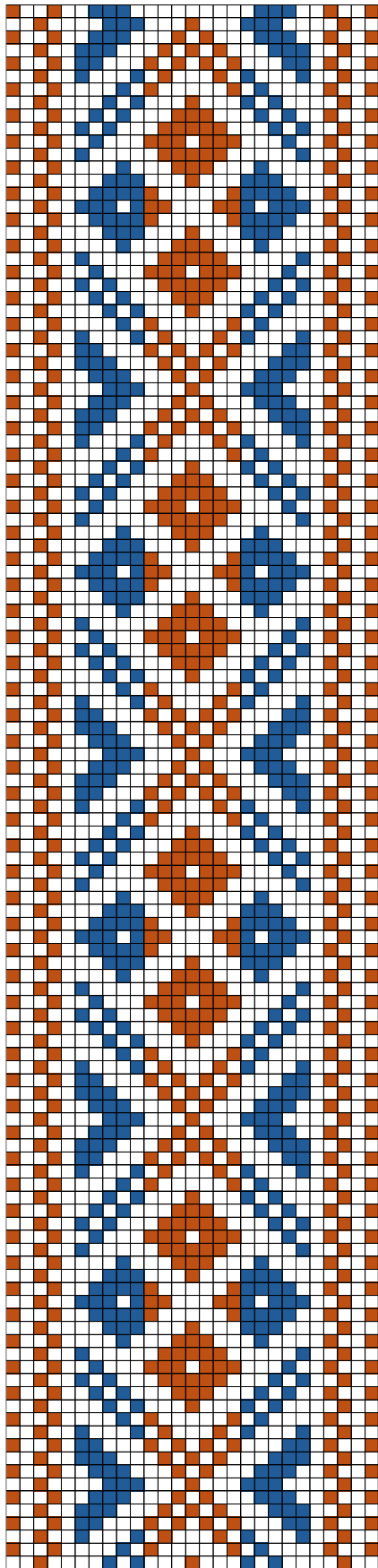


JÕELÄHTME ERM A 509:991

19. JÕELÄHTME ERM A 509:991

- **Materjalid:** Punane, roosa ja tumeroheline villane lõng ning linased taustalõimed ja kude.
- **Möödud:** 3,3 x 181 cm, narmad 12 cm narmad lahtiselt.
- **Kirjeldus:** Jõelähtme khk. 1840.a.
- **Rakendus:** Kaheotsa vöö.

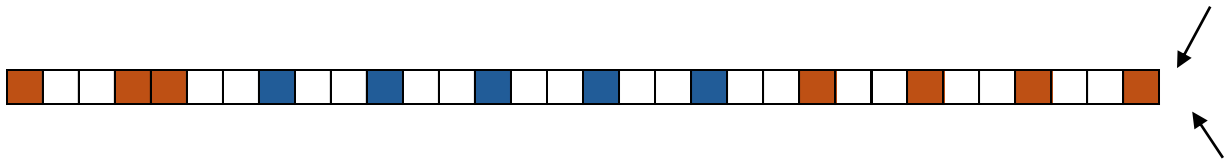


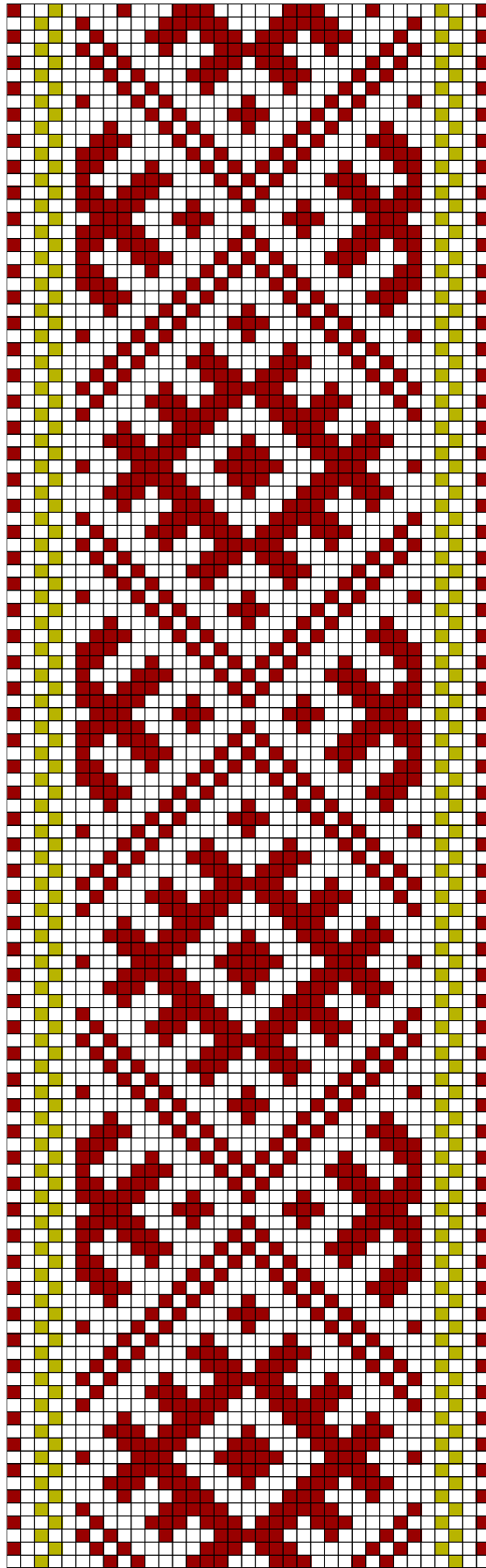


JÖELÄHTME ERM A 509:1092

20. JÕELÄHTME ERM A 509:1092

- **Materjalid:** Pruun ja tumesinine villane lõng ning linased taustalõimed ja kude.
- **Möödud:** 2,9 x 220 cm, narmad 11 cm narmad kahes palmikus.
- **Kirjeldus:** Jõelähtme khk. 1820.a.
- **Rakendus:** Kaheotsa vöö.

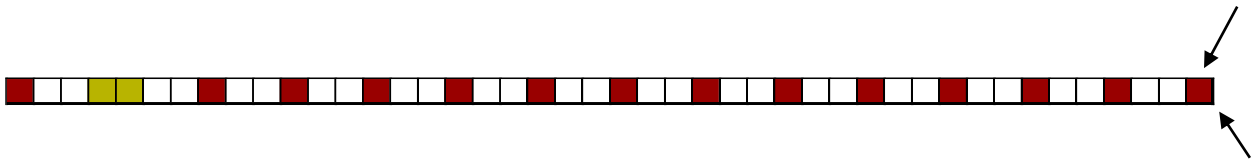


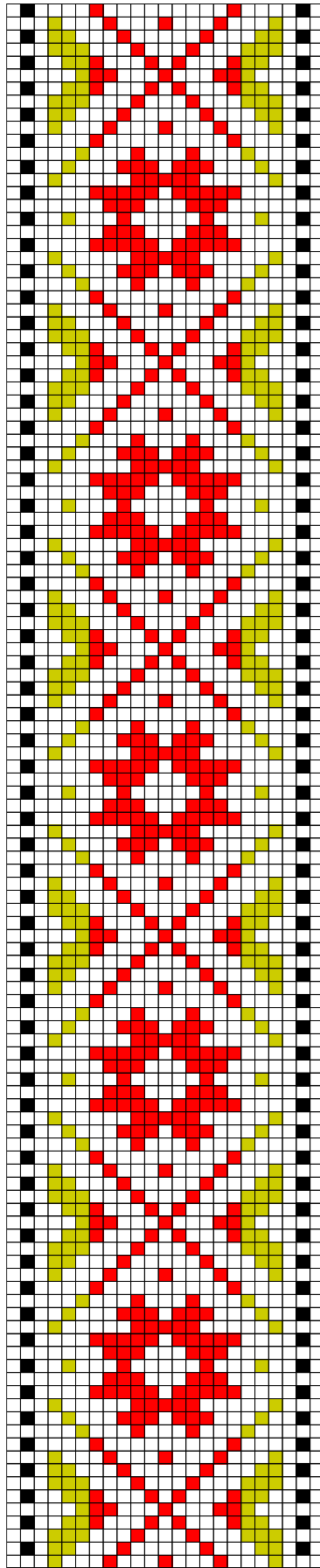


JÖELÄHTME ERM A 509:1096

21. JÕELÄHTME ERM A 509:1096

- **Materjalid:** Tumepunane ja heleroheline villane lõng ning linased taustalõimed ja kude.
- **Möödud:** 3,8 x 232 cm, 8 cm narmad kolmes palmikus.
- **Kirjeldus:** Jõelähtme khk. 1840.a.
- **Rakendus:**

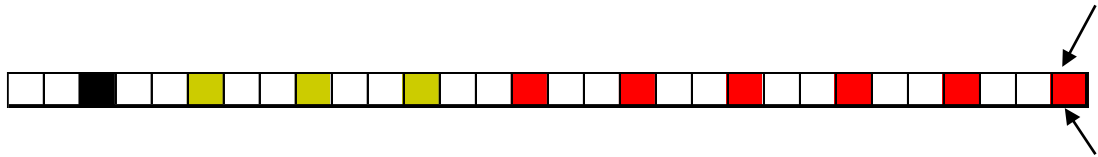


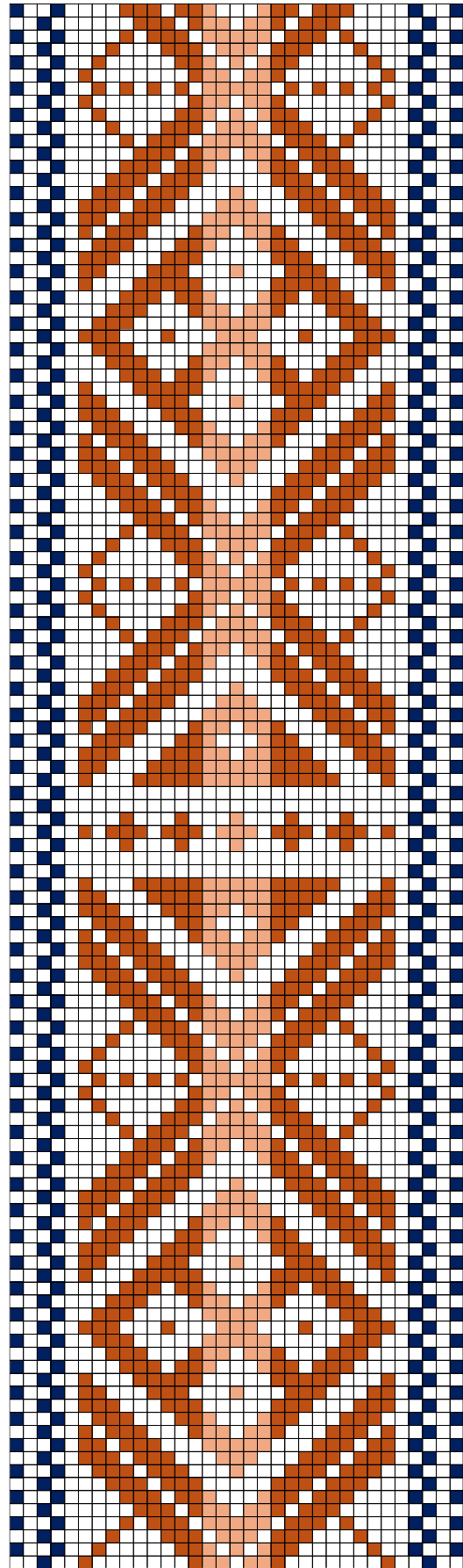
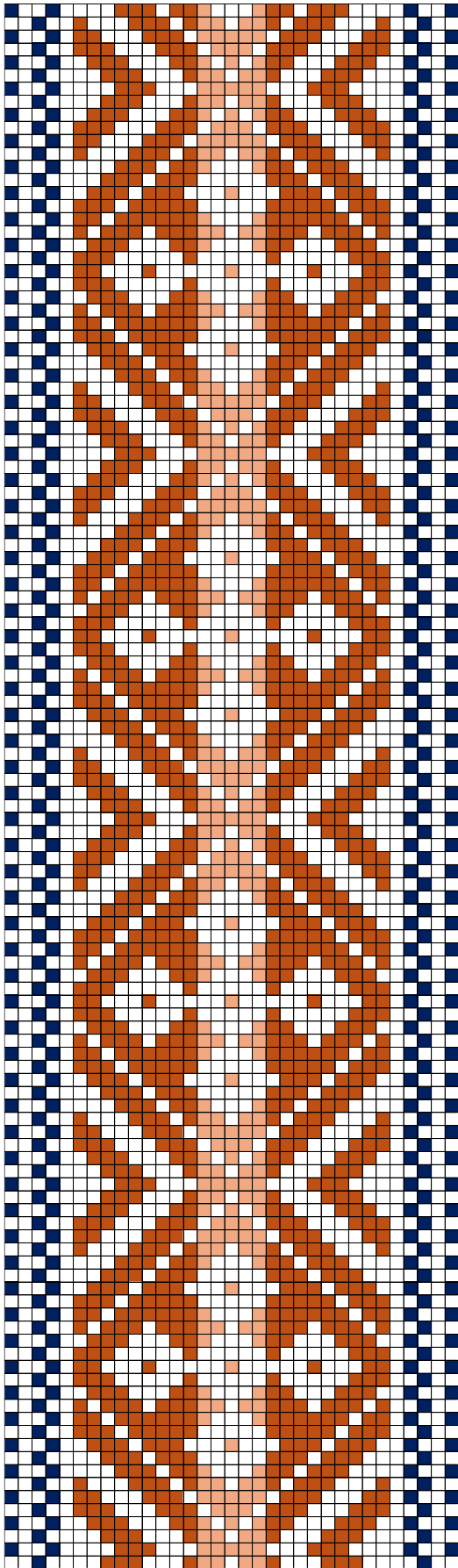


JÕEÄHTME ERM A 509:1167

22. JÕELÄHTME ERM A 509:1167

- **Materjalid:** Punane, must ja heleroheline villane lõng ning linased taustalõimed ja kude.
- **Möödud:** 2,8 x 222 cm, 14 cm narmad neljas palmikus.
- **Kirjeldus:** Jõelähtme khk. 1845.a.
- **Rakendus:**

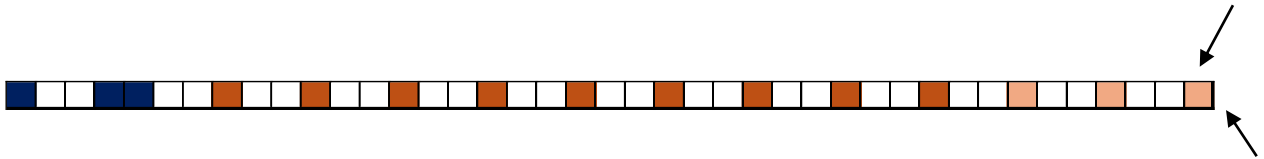


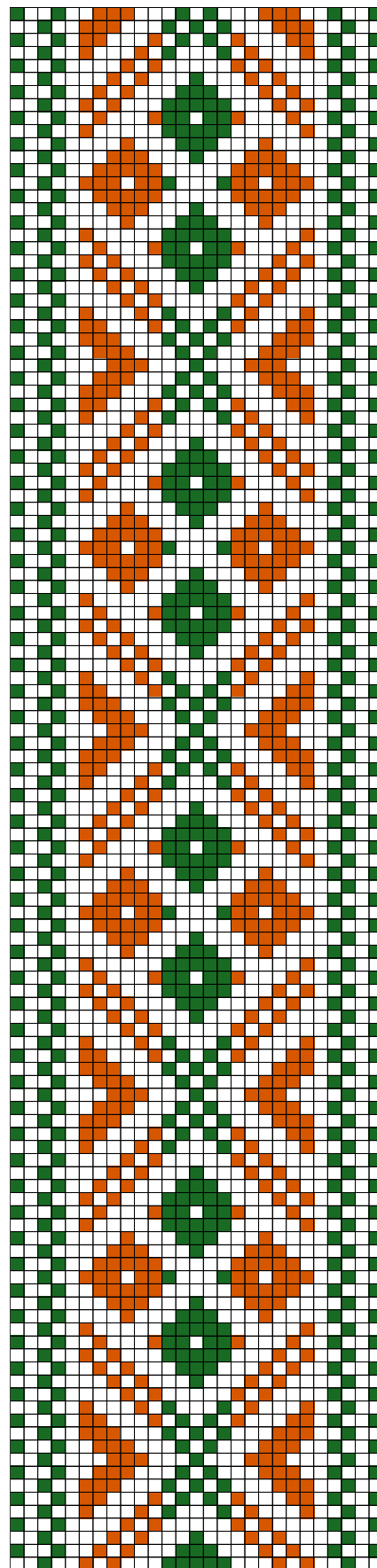
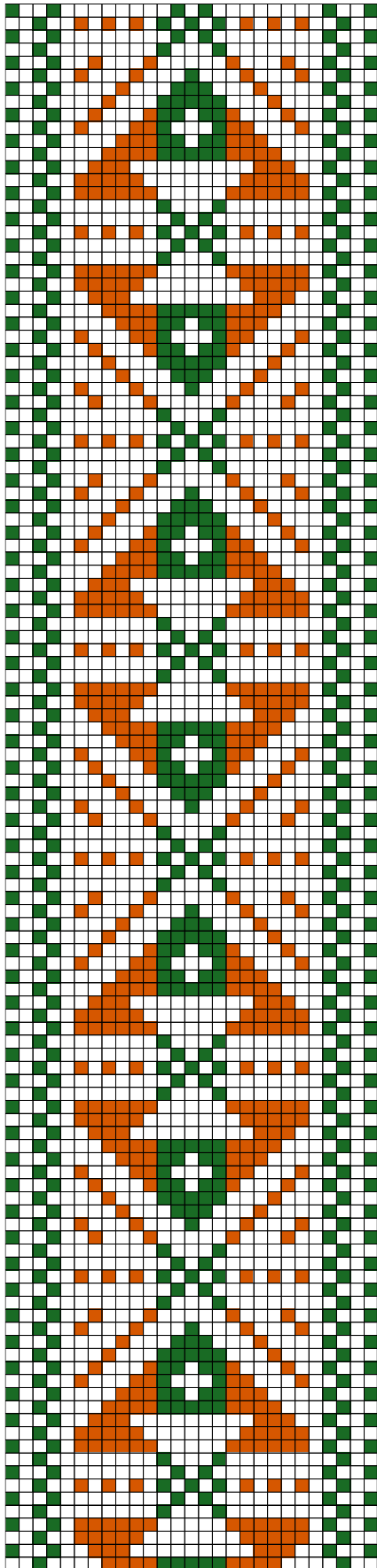


JÖELÄHTME ERM A 509:1179

23. JÕELÄHTME ERM A 509:1179

- **Materjalid:** Pruun, tumesinine ja helepruun villane lõng ning linased taustalõimed ja kude.
- **Möödud:** 3,5 x 231 cm, 7 cm narmad lahtiselt.
- **Kirjeldus:** Jõelähtme khk.
- **Rakendus:** Kaheotsa vöö.

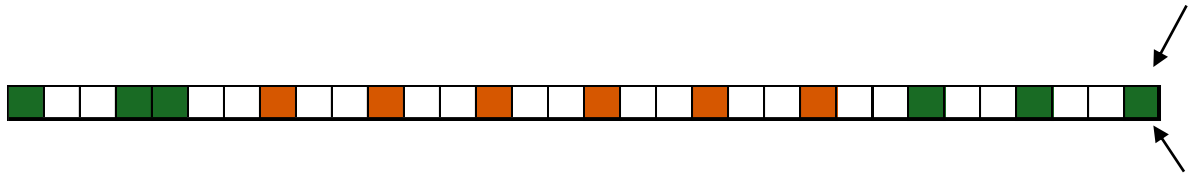


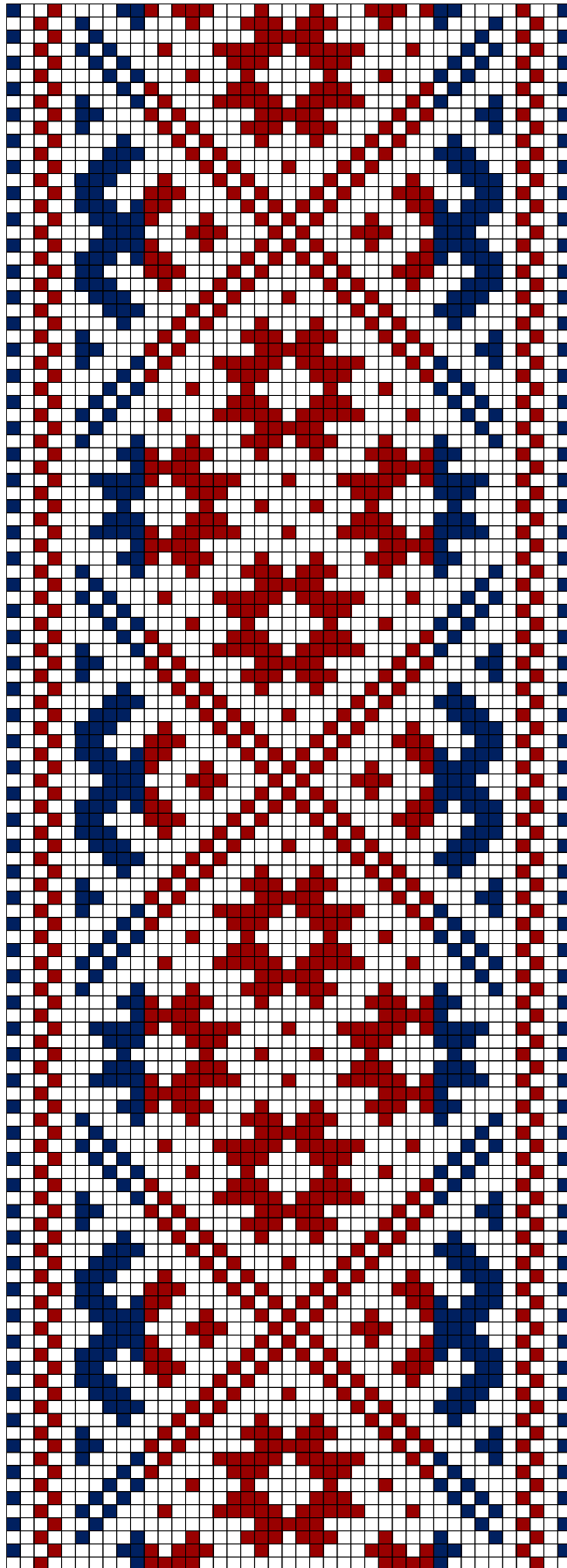


JÕELÄHTME ERM A 509:1182

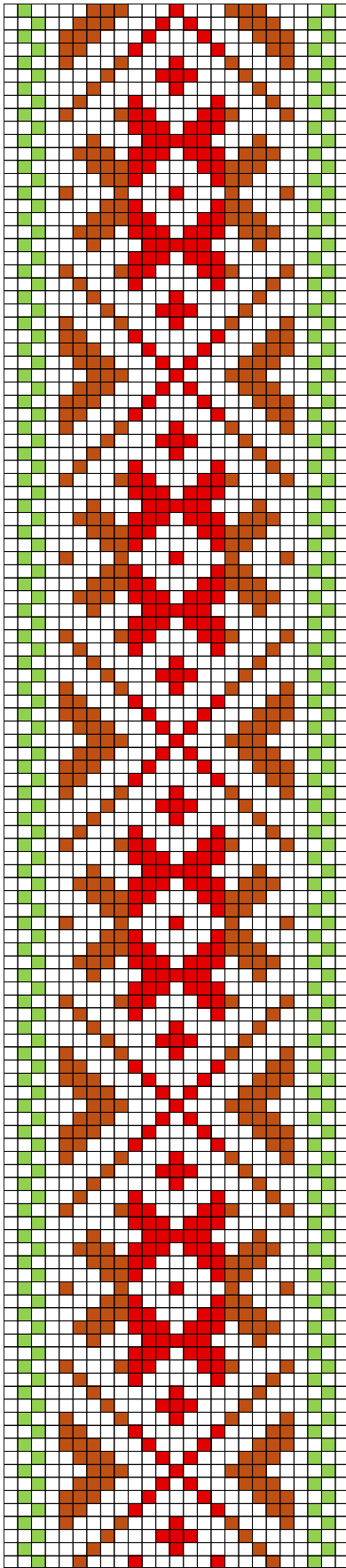
24. JÕELÄHTME ERM A 509:1182

- **Materjalid:** Oranž ja roheline villane lõng ning linased taustalõimed ja kude.
- **Möödud:** 3,3 x 217 cm, 12 cm narmad lahtiselt.
- **Kirjeldus:** Jõelähtme khk.
- **Rakendus:** Kaheotsa vöö.

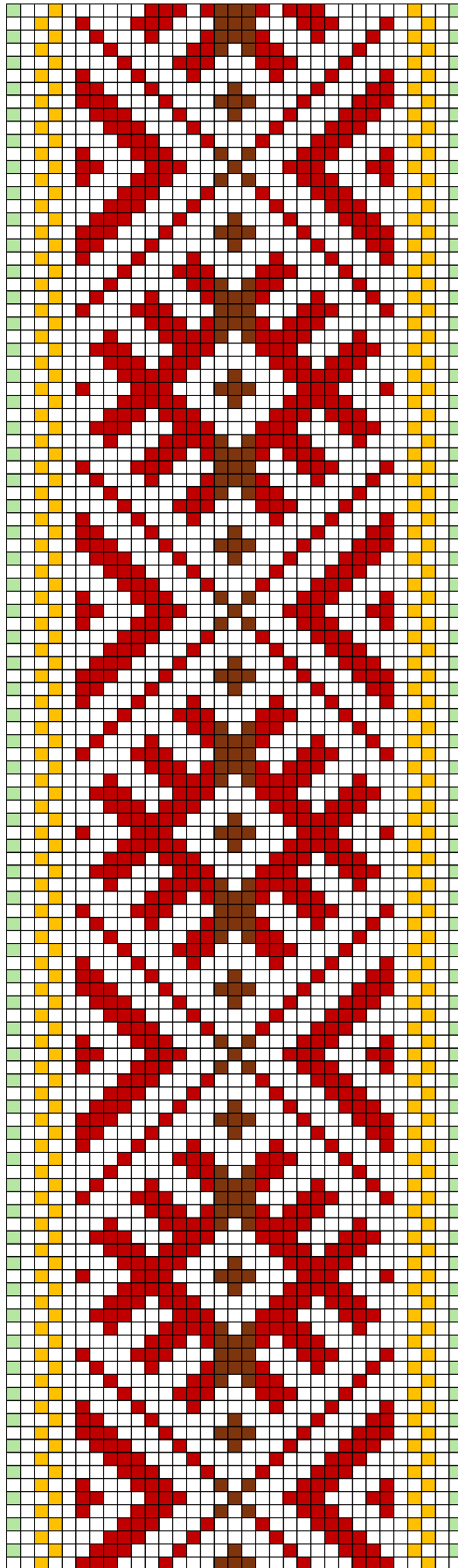




JÖELÄHTME ERM A 509:1309



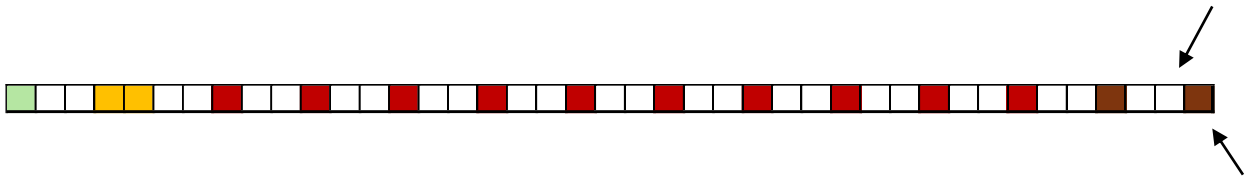
JÖELÄHTME ERM A 563:1543

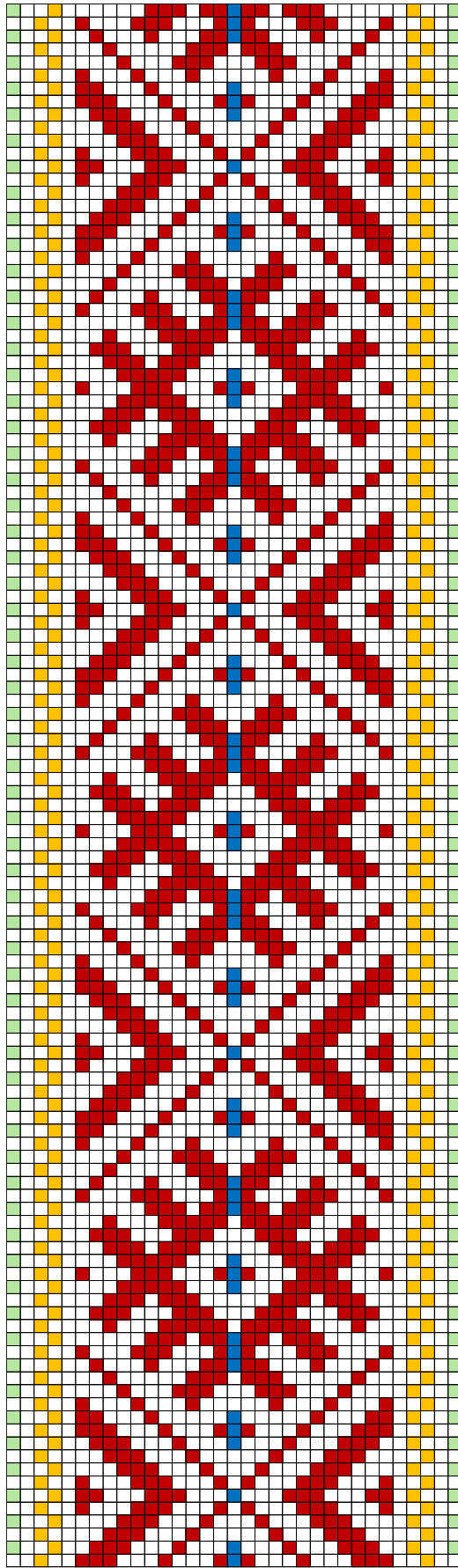


JÖELÄHTME ERM A 885:97

27. JÕELÄHTME ERM A 885:97

- **Materjalid:** Pruun, punane, kollane ja helerohteline villane lõng ning linased taustalõimed ja kude.
- **Möödud:** 3,5 x 242 cm, 18 cm narmad - punutud ponimus (4 tk), otsad ühendatud.
- **Kirjeldus:** Jõelähtme khk.
- **Rakendus:**

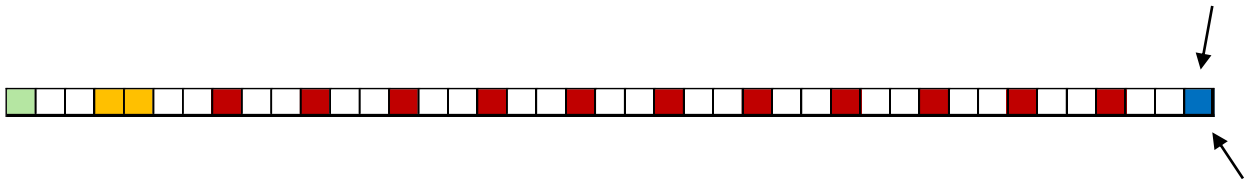


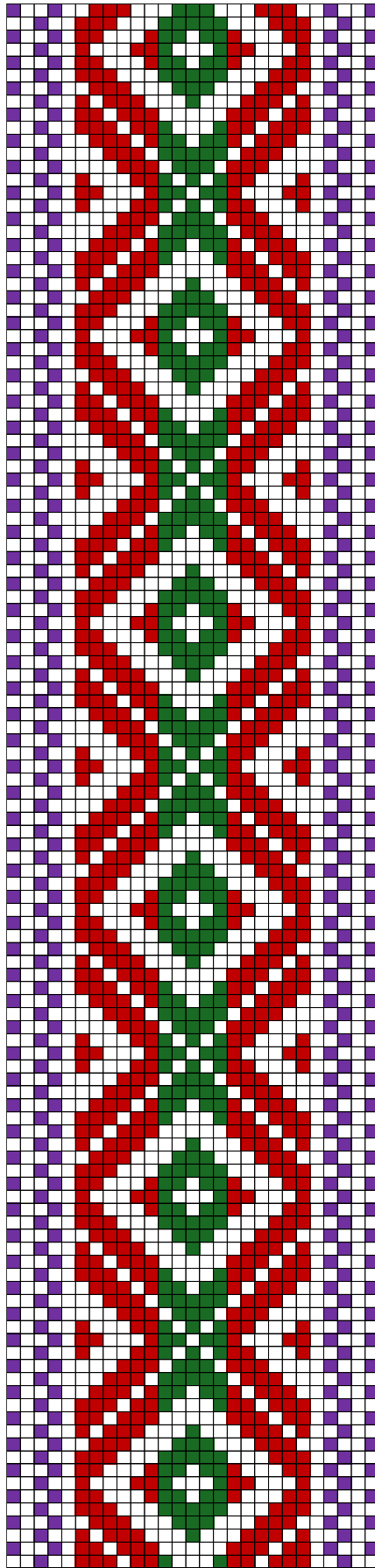


JÖELÄHTME ERM A 885:98

28. JÕELÄHTME ERM A 885:98

- **Materjalid:** Tumepunane, kollane, sinine ja heleroheline villane lõng ning linased taustalõimed ja kude.
- **Möödud:** 3,5 x 232 cm, 14 cm narmad lahtiselt.
- **Kirjeldus:** Jõelähtme khk.
- **Rakendus:**





JÖELÄHTME ERM A 949:111

29. JÕELÄHTME ERM A 949:111

- **Materjalid:** Punane, lilla ja roheline villane lõng ning linased taustalõimed ja kude.
- **Möödud:** 4 x 181 cm, 5 cm narmad lahtiselt.
- **Kirjeldus:** Jõelähtme khk.
- **Rakendus:**

