

IDEE



Süstikplitsi
sõlmed

Caundoli - ja
narmosk-
nikod

Ahelsõlmed (vahelduv sõlme)

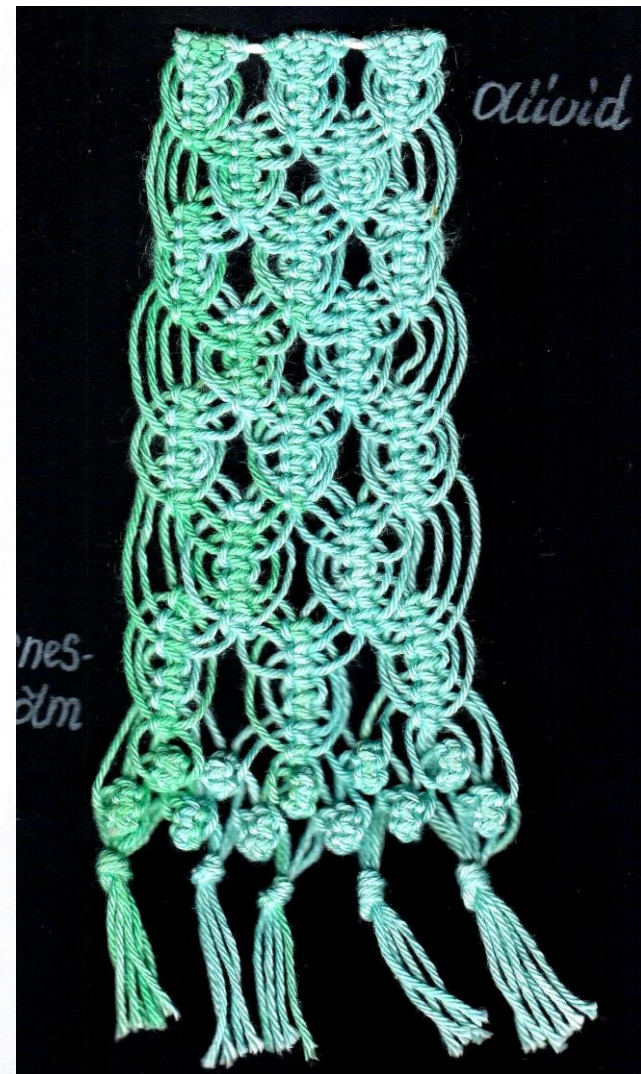


Olga Proskurjakova

koodega



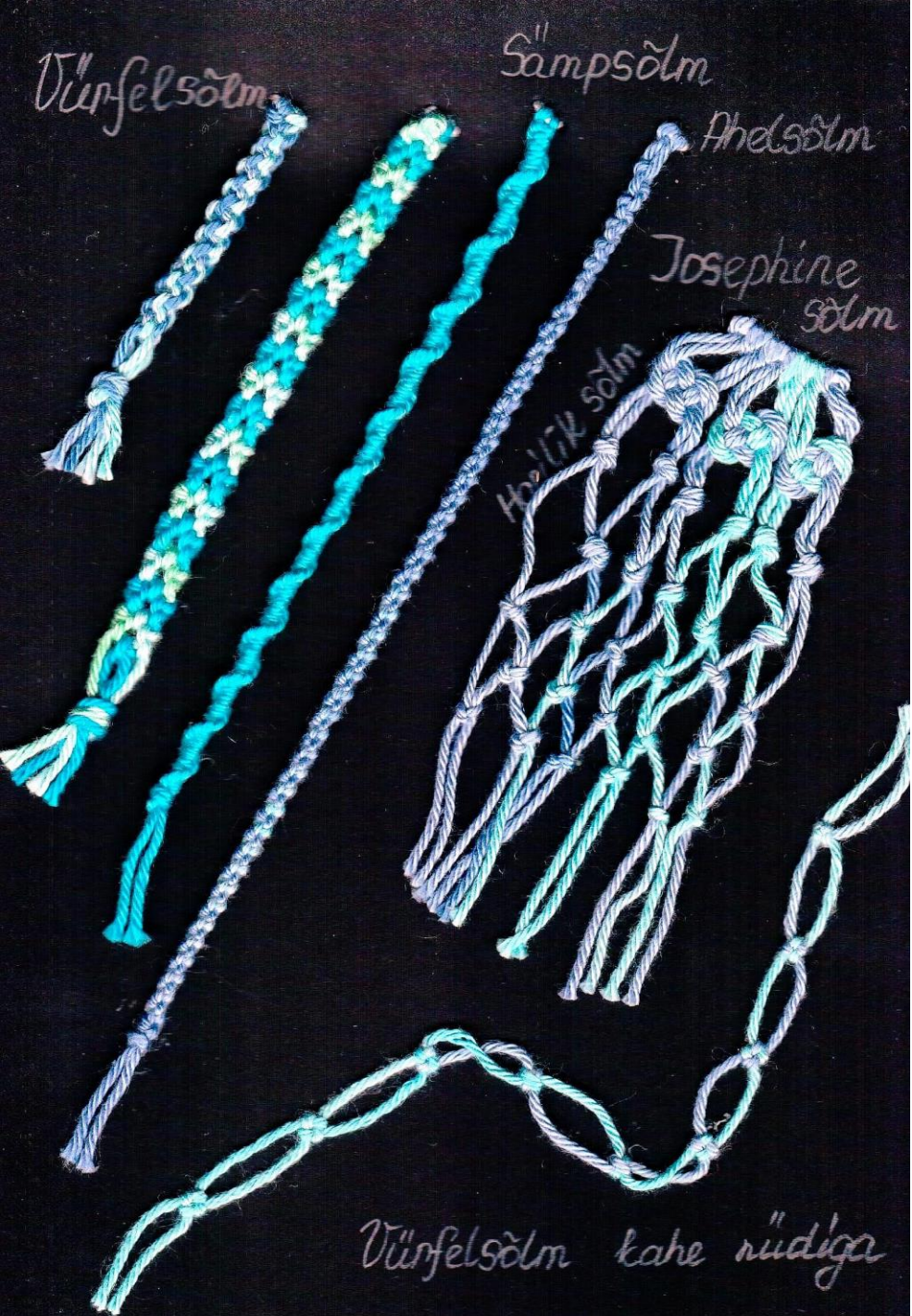
Hodalsõlm



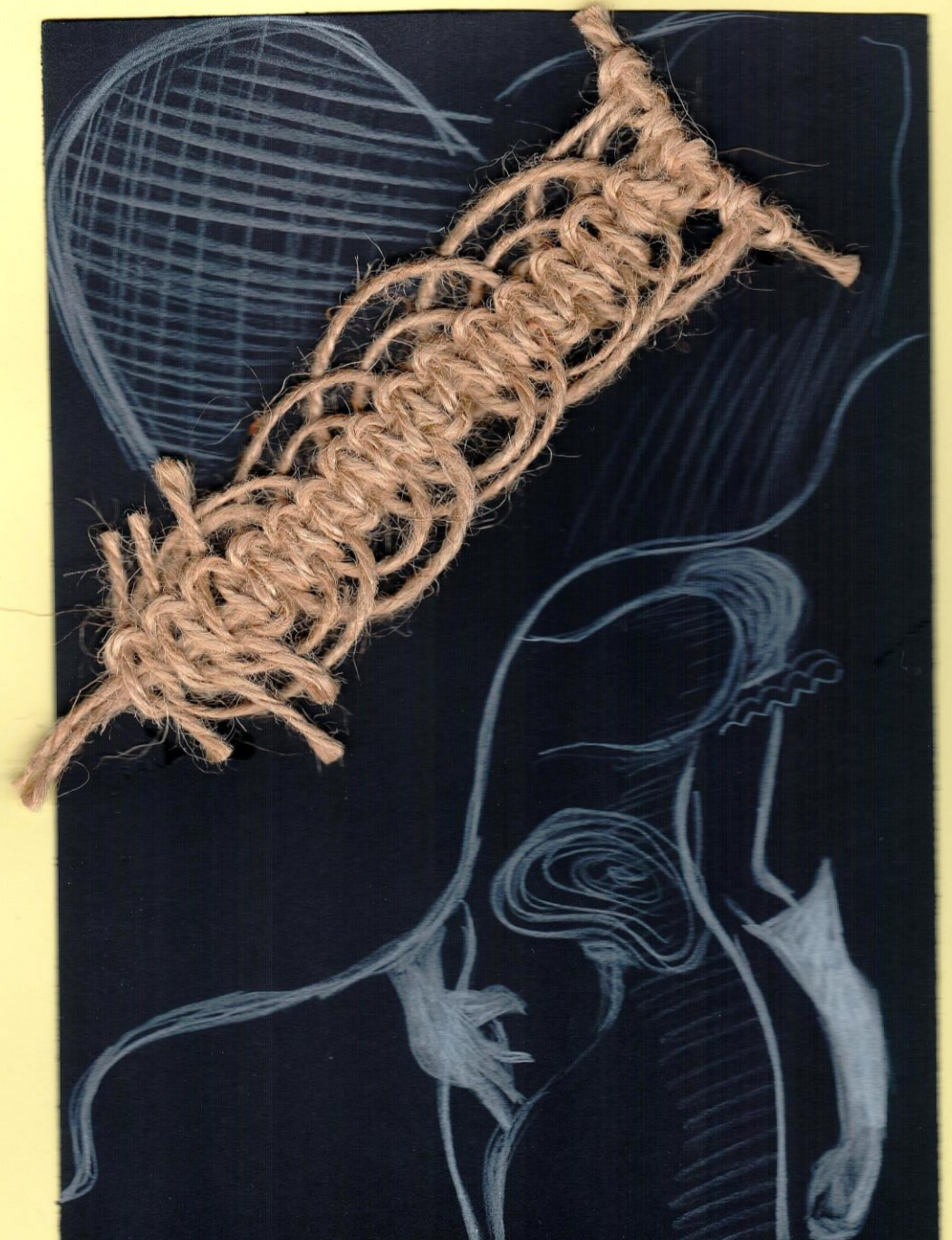
nes-
õlm

oliivid

Olga Proskurjakova



Olga Proskurjakova

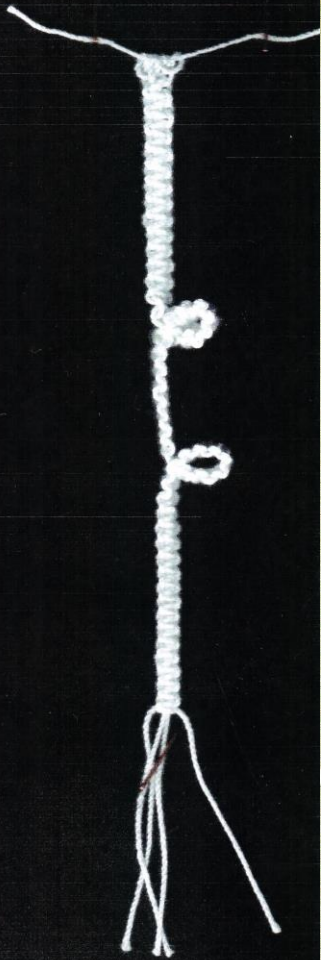


Kairi Pahtmann

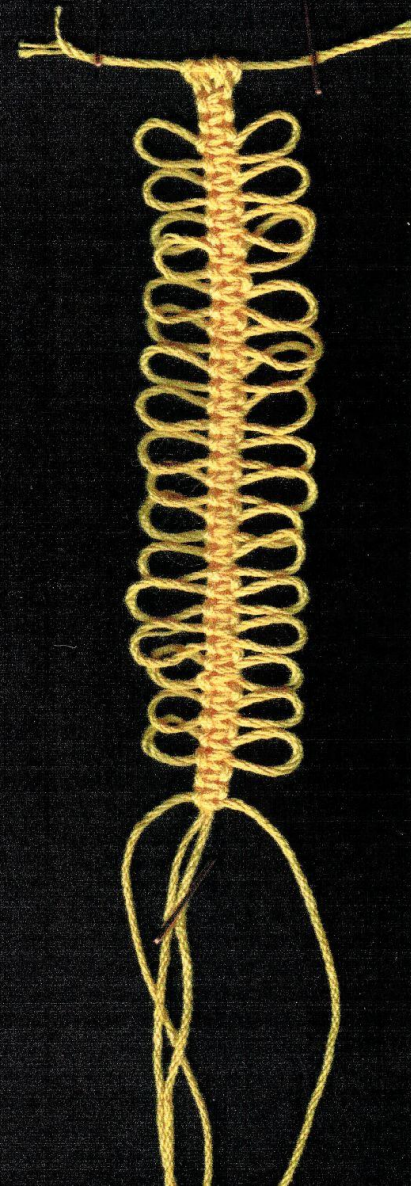




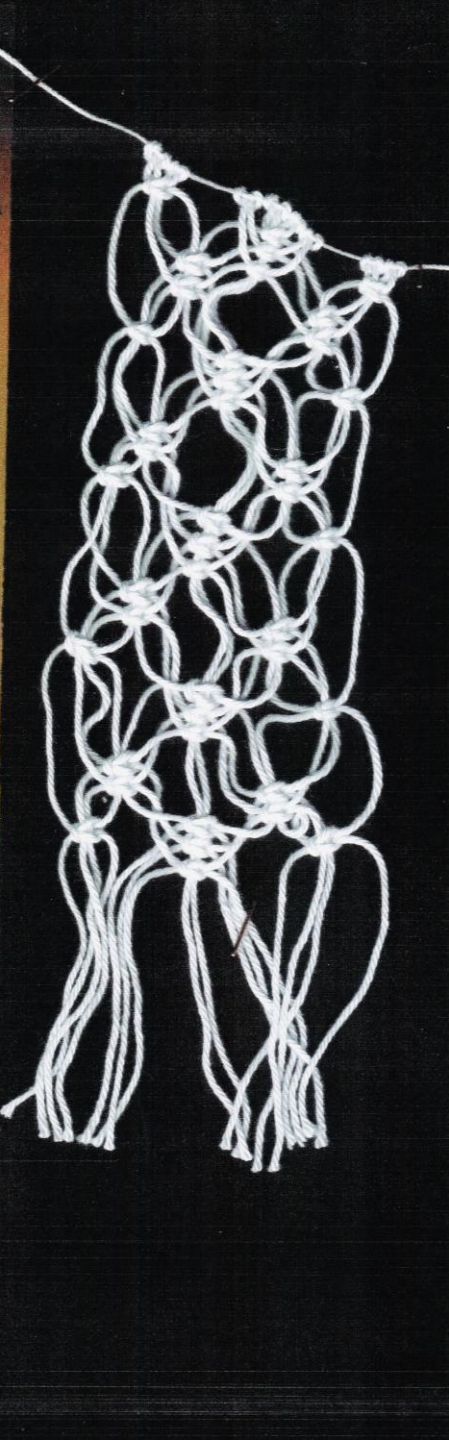
E
Kleit
Ka
K-suunused



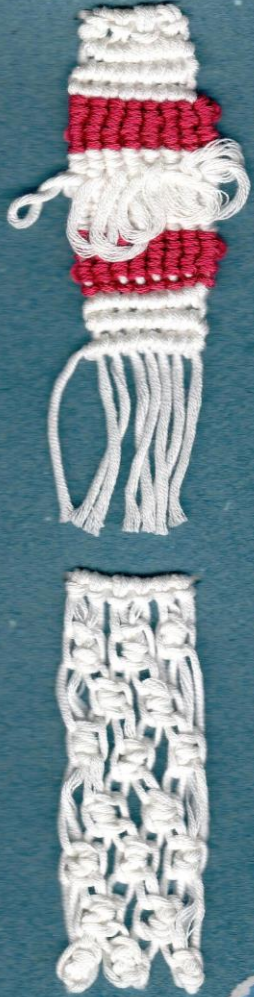
Jelena Ijina















Signe Sume



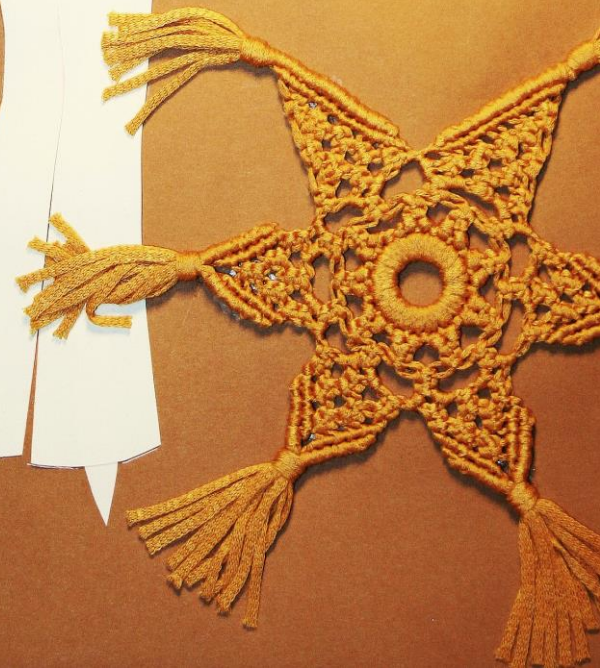
- * Laksemadalõlmest
 - * Orjonaalukohast pinnast
 - * Palmikõlmade põlvim
 - * Kõhupõltsel rõivust
- (ot. dt)



- * Laksemadalõlmest
- * Pinnustõlmest
- * Kõtt jämedamad materjalist pinnustõlmest
- * Makramu kinnitab rõivadetaili ja kanna



- * Orikujuline detail kudimise silfale (ot. dt)
- * Laksemadalõlmest
- * Pinnustõlmest
- * Neel sõlt rõivast...



Signe Sume



- * Kõrge kvaliteetne kudumite passina (algat raskema joonelt)
- * Kõrge kvaliteetne moodustatud kotte.

- * Kõrge kvaliteetne alus- või sisetööd rööp
- * Kõrge kvaliteetne pinnakõrval
- * Kõrge kvaliteetne korduvõtmise paelad



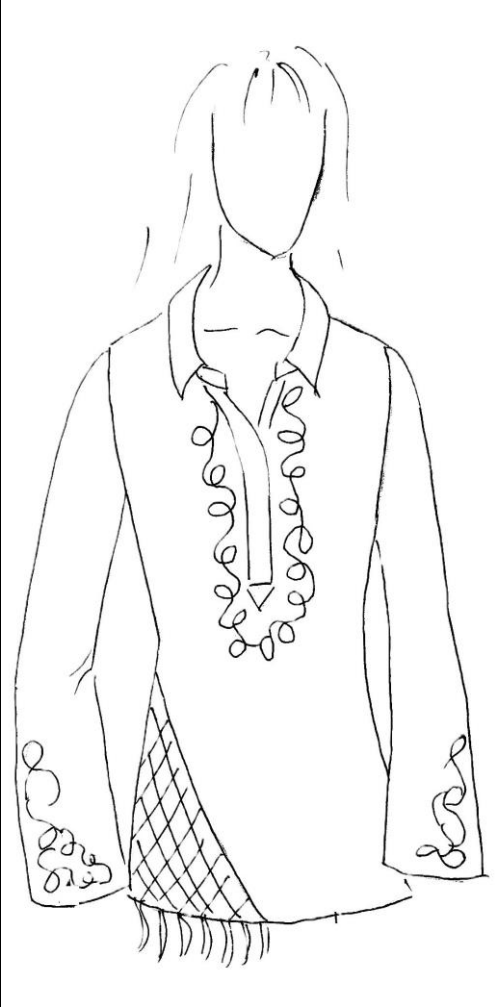
- * Kõrge kvaliteetne kudumite (ot disa 2.5)
- * Kõrge kvaliteetne rööp
- * Kõrge kvaliteetne pinnakõrval



Signe Sume



Signe Sume

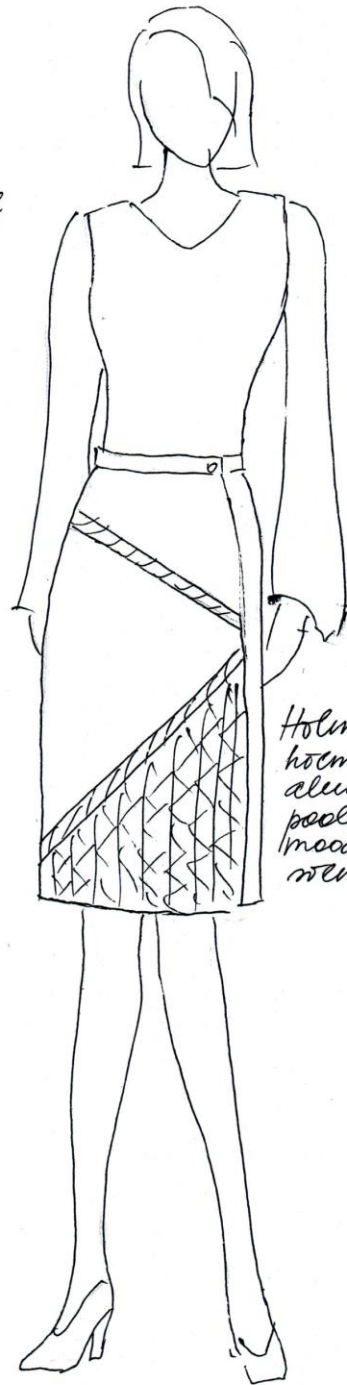


Signe Sume



Mahtamee
ihel rööpitud
ihel hõlmale,
naabakel.
Aasnoopangud
mahtambus,
nööbid
samuti

Pühste
kõiges pane
all algar
ditaat.

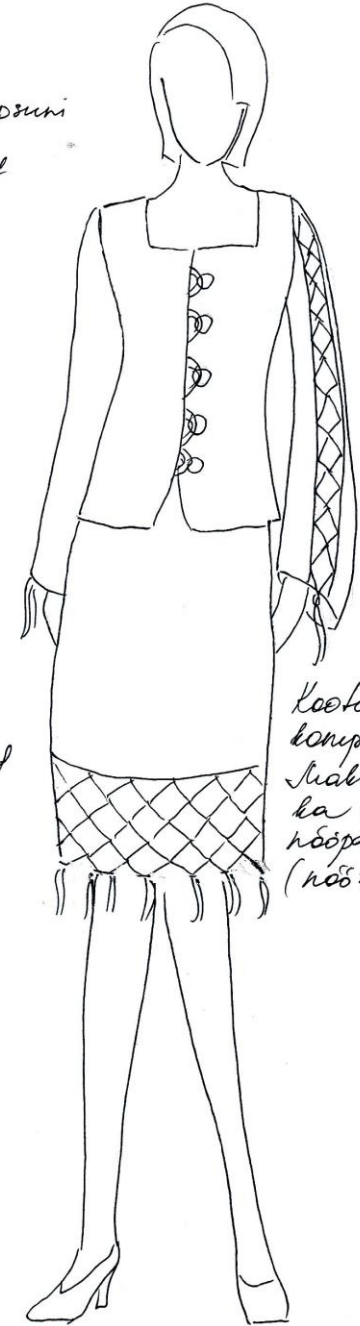


Hõlmiseeliku
hõma
alumis
pool
moduritat
võlmipits

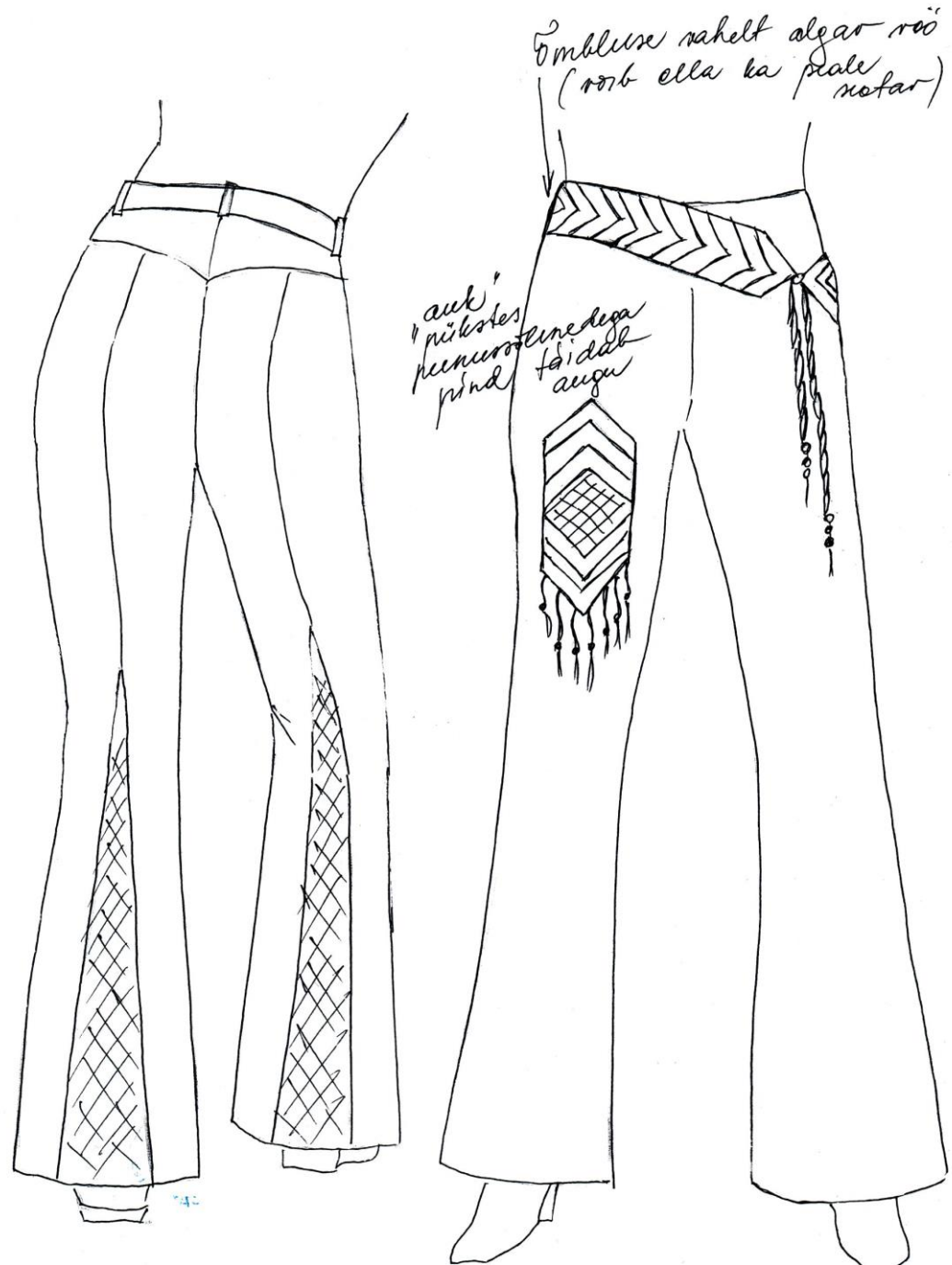


Mahtame
algab kampsuni
nagloani
jõurell

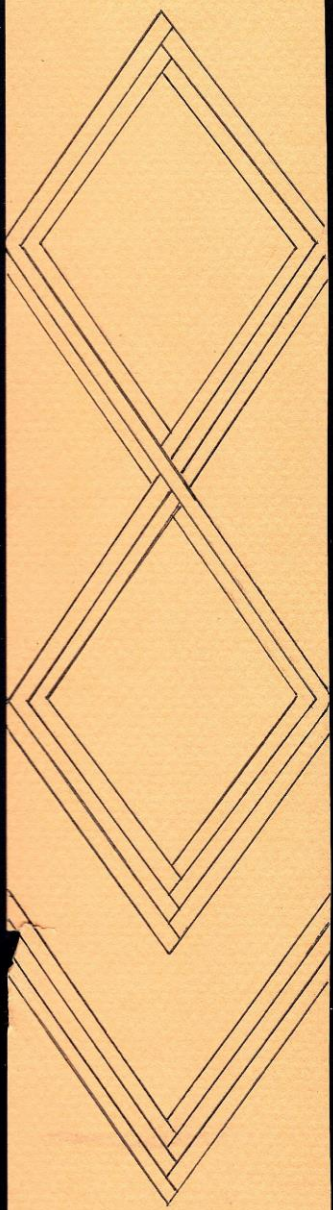
Suliku
vahedetaid
võgust



Koetud
komplekt
Mahtameent
ka aas-
hõpangud
(nööbid?)

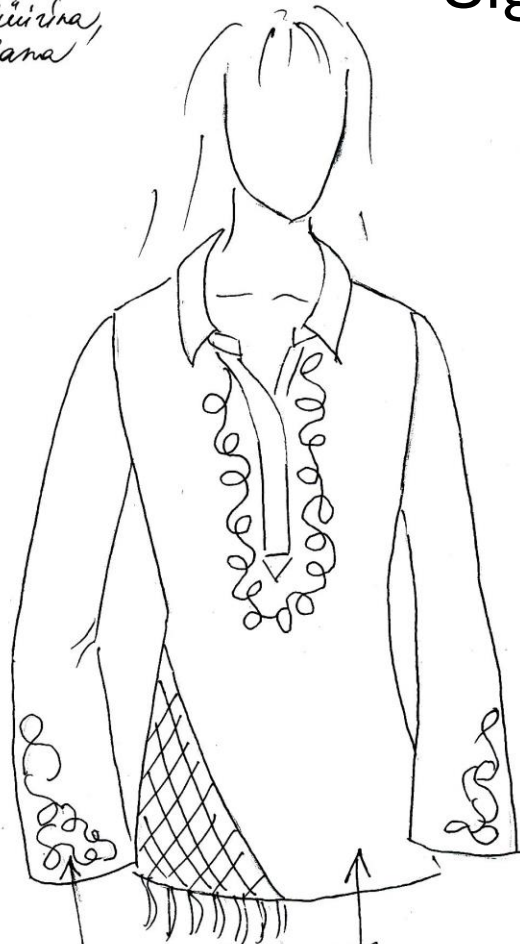
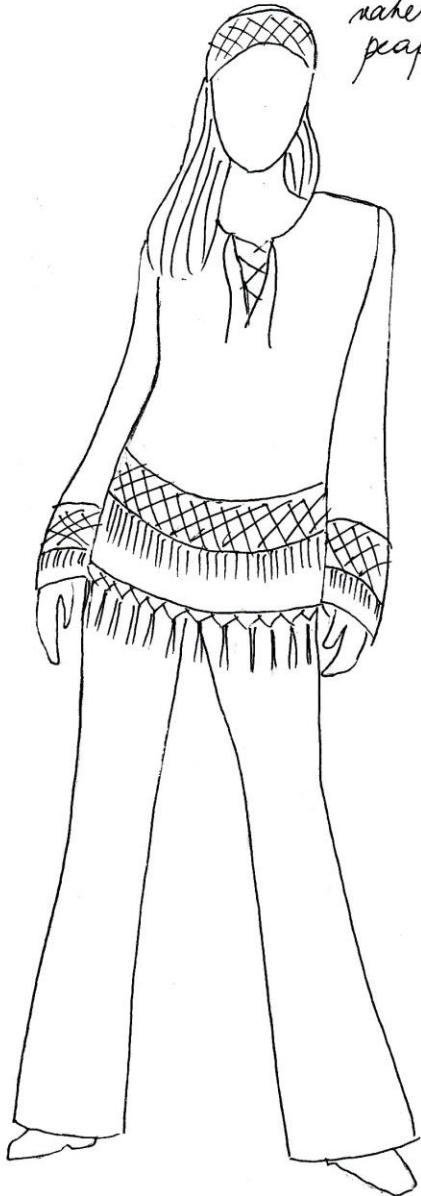


Signe Sume



Signe Sume

Makrame
kudumise
sakeborduurina,
peapaelana



Makrame rõhk

Tõksa pieces

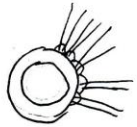
Makrame tehnikas
paekot moodustatud
kaunistus. Hiljem peale
õmmeldud

Kootud pluus
seljal kiskelt
alustatud
makramis
, päike'

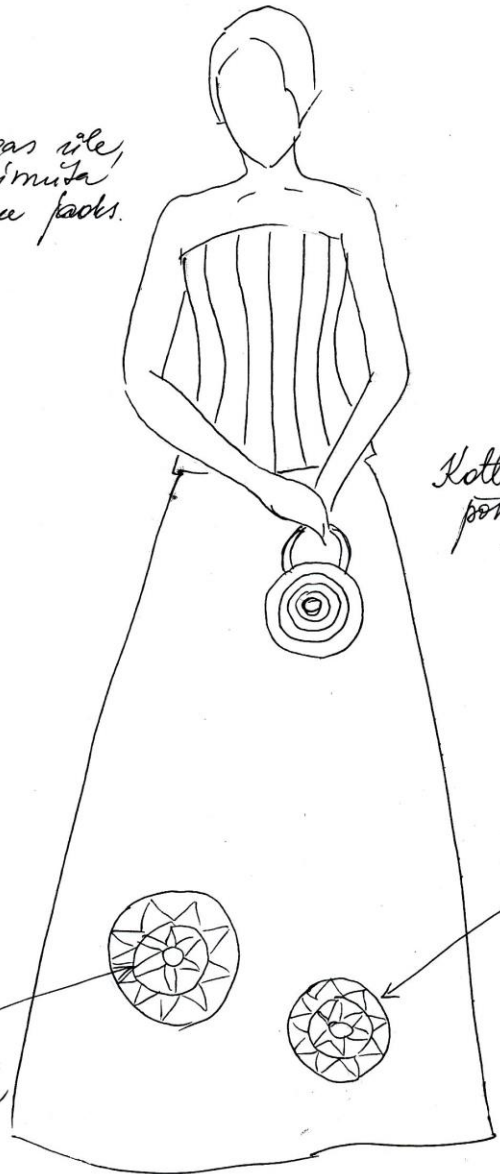


Kampsuni
vahtlõng
makramis
kaeluse ääres
1-1/2 da,
naunad
Paremalt
hõlmal
vahel
õmmeldud
makrame
triip

Lõngse makramee lõgenuisel
võimalik kasutada kilele plastilist rõngast.



Kõigeldada rõngas rille,
sõrma külge kinnitada
hüüdid makramée jaoks.

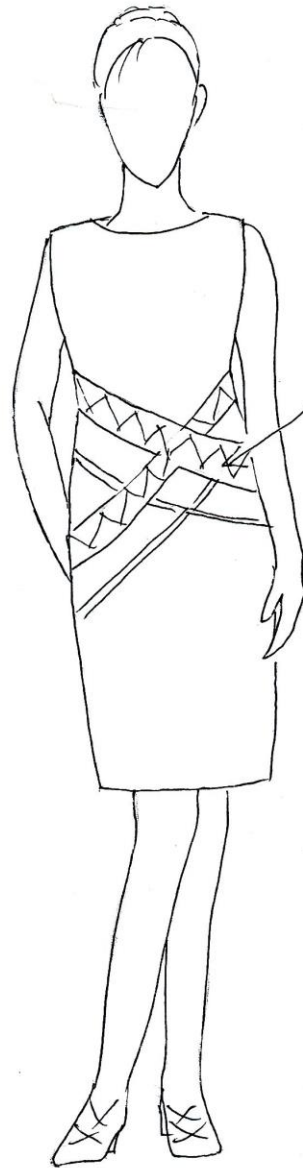


Kõll moodustatud
põhiliselt punus-
rõlmega

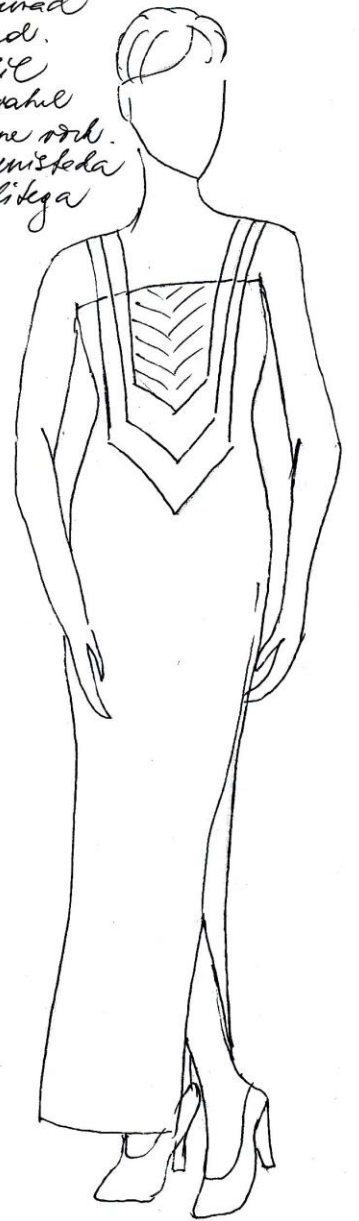
Arge ürgse
vahel
punusrõlmide
sõel

Makramée
kanga sõme
ühendatud
(kandi abil)
Sõelku rii-
põh. hobab
hakkemad.

Makraméist
moodustatud
Hõpaelad.
Eri detailid
palet vahel
diferentside rõd.
Kõik kaunistada
kõit. pärlidega



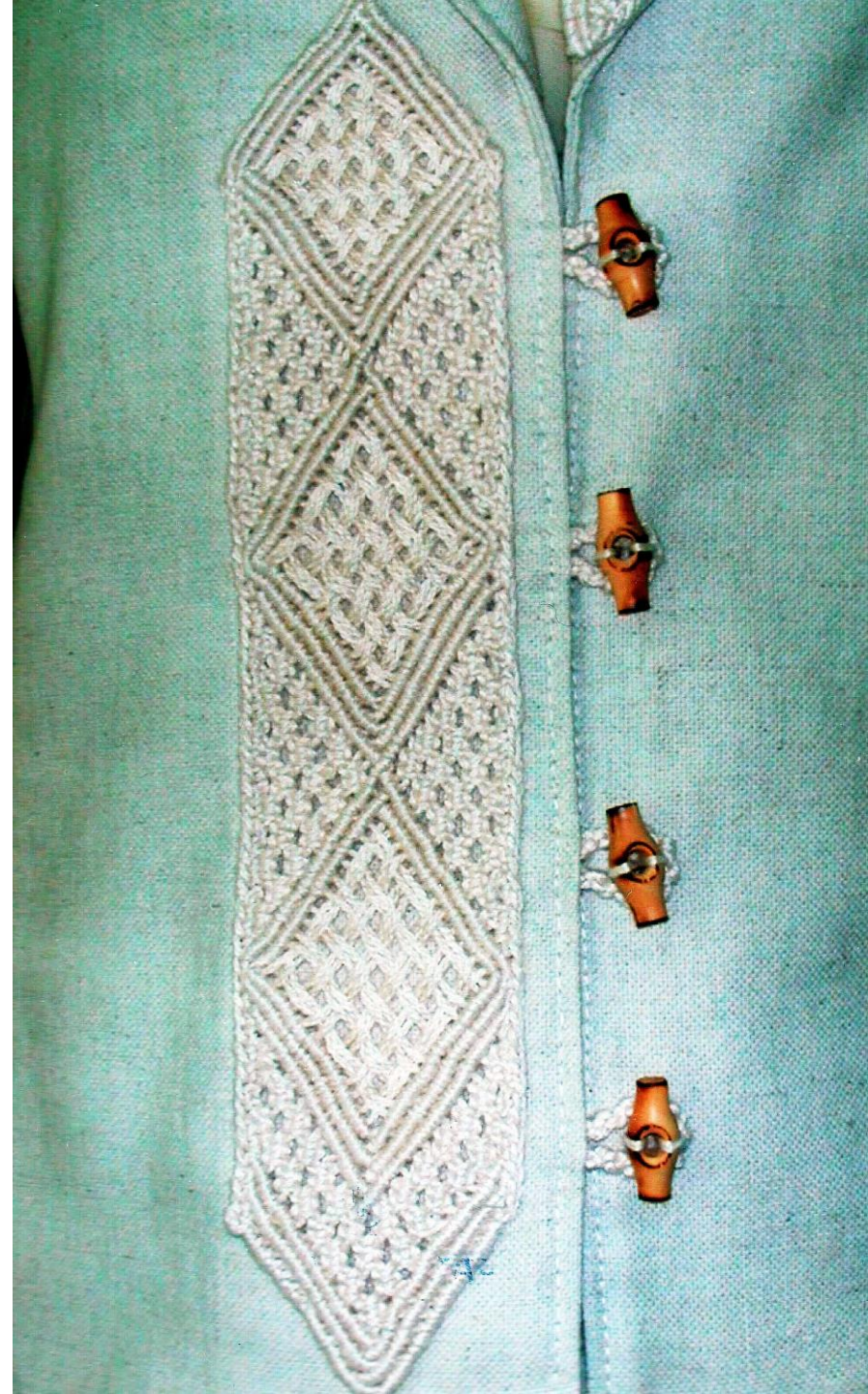
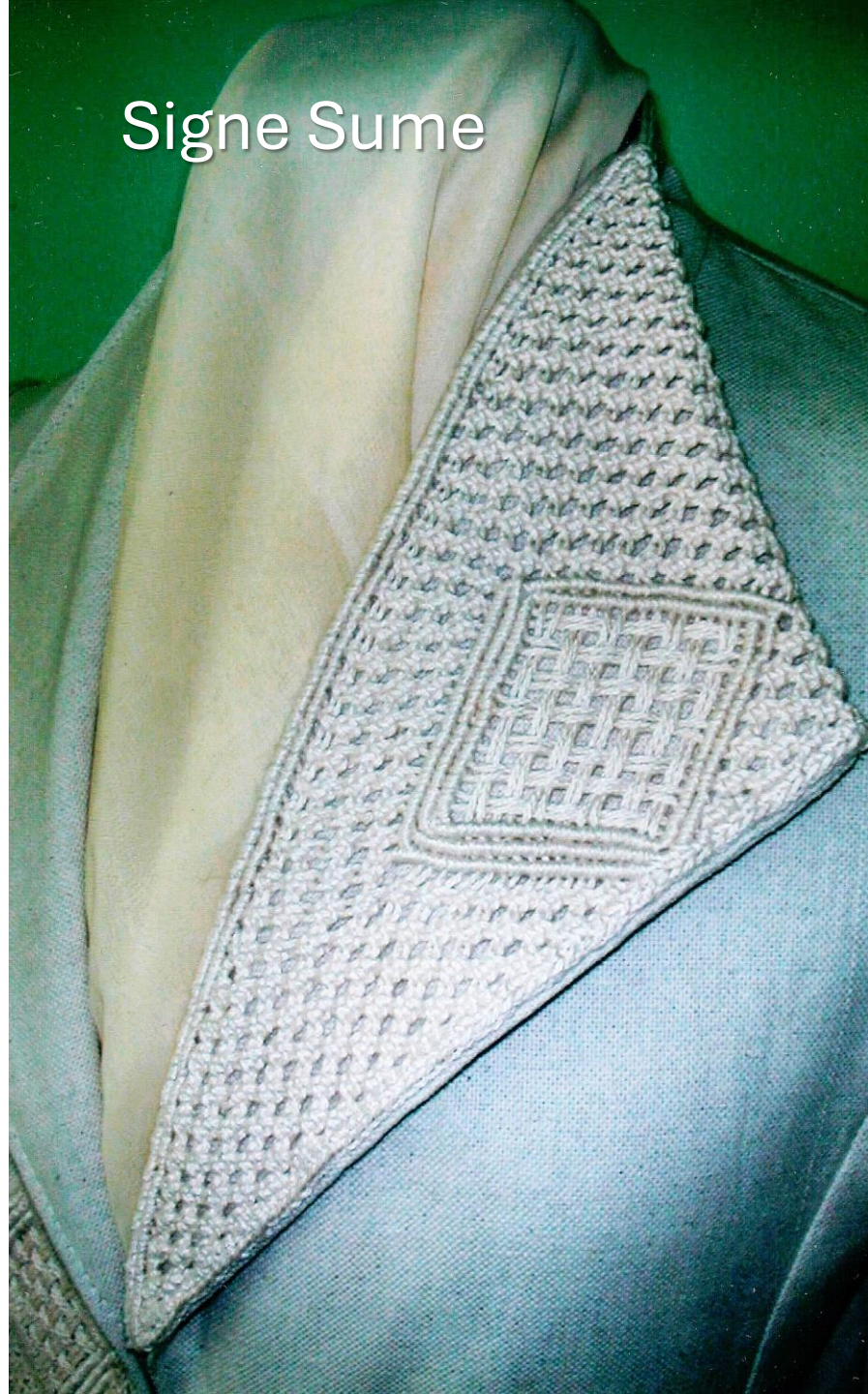
Makramée
vahedetailina.
Läbi rõngu
võks kinnada
keses loomis
kangas.



Signe Sume



Signe Sume





Elen Sinep

