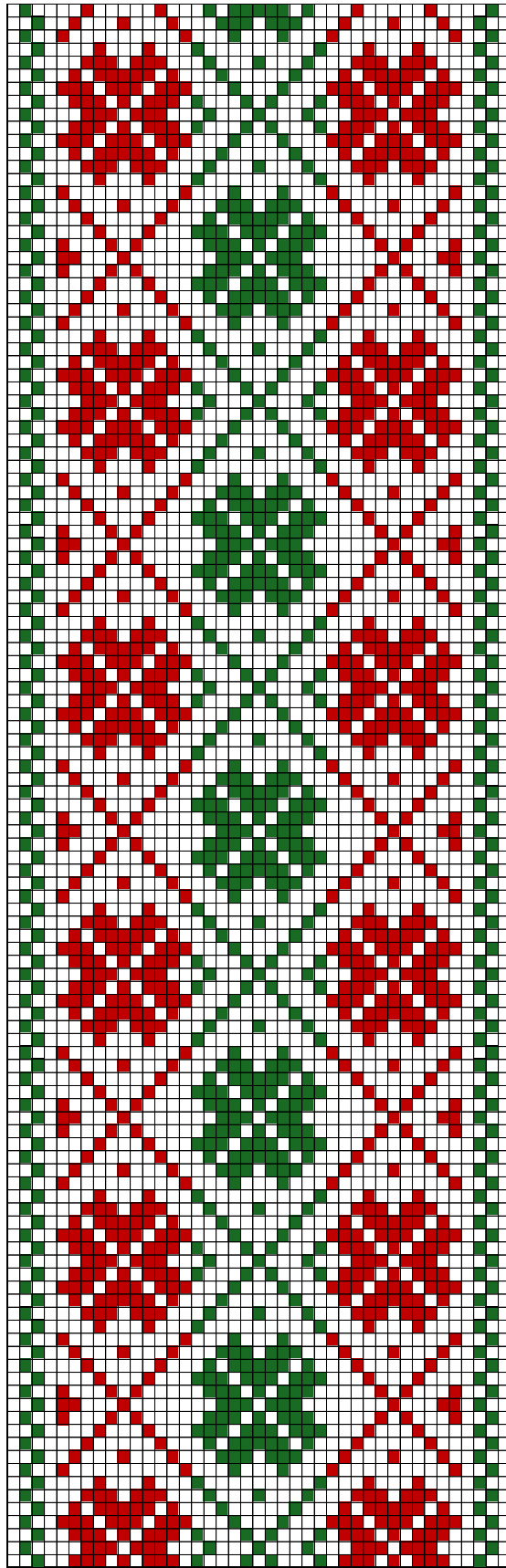


HARJU-MADISE KIRIVÖÖD

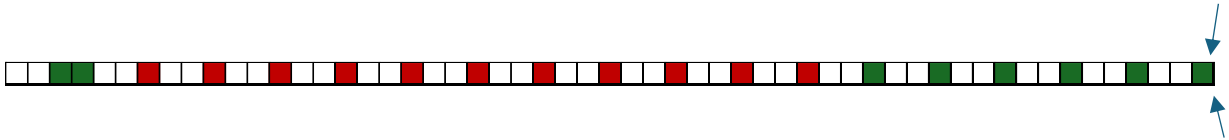


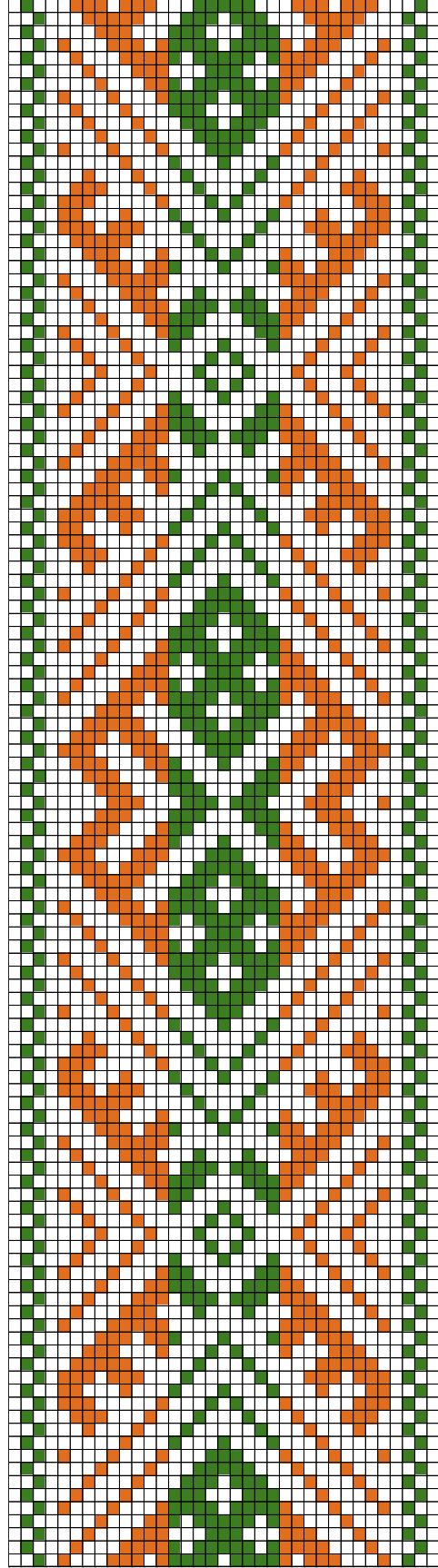
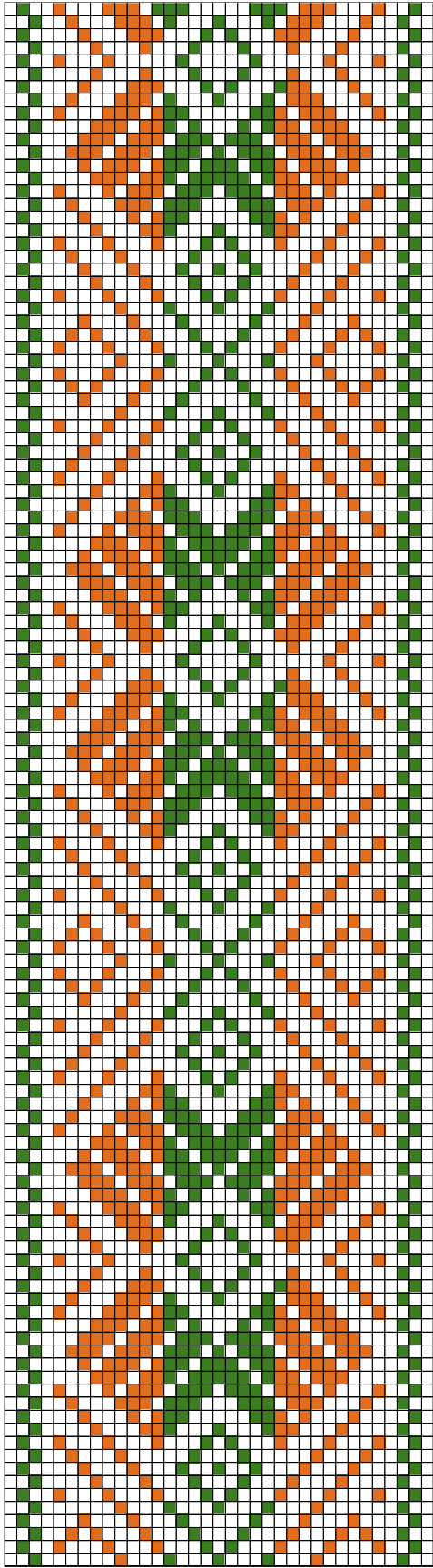


HARJU-MADISE ERM 2221

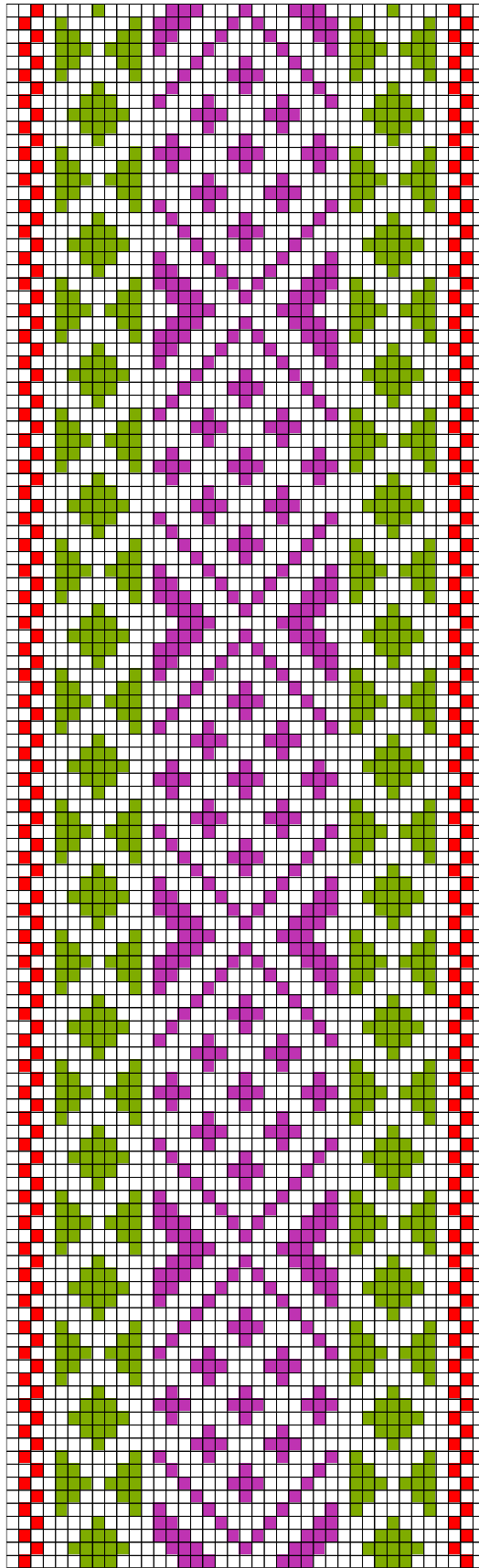
1. HARJU-MADISE ERM 2221

- **Materjalid:** Pruunikaspunane ja tumeroheline villane lõng ning linased taustalõimed ja kude.
- **Mõõdud:** 5 x 223 cm, 12 cm narmad lahtiselt.
- **Kirjeldus:** Harju-Madise khk
- **Rakendus:**





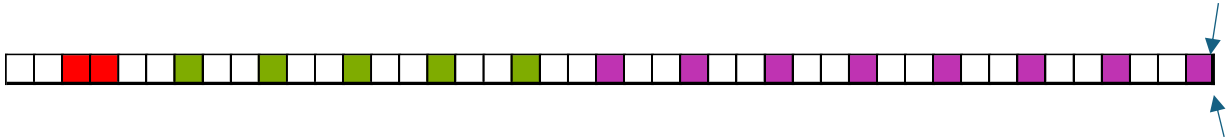
HARJU-MADISE ERM 6996

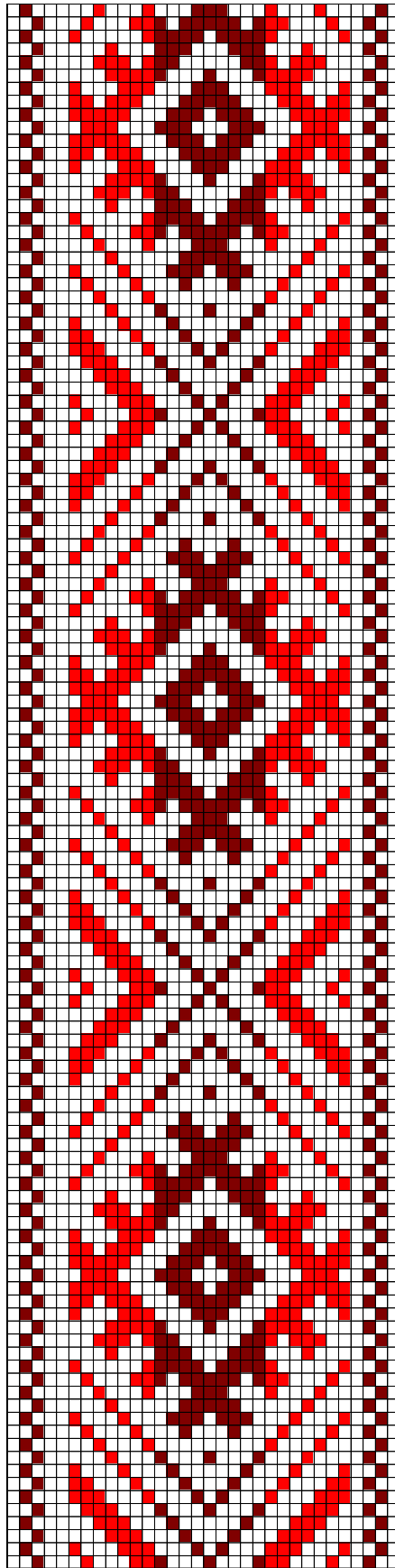


HARJU-MADISE ERM 7000

3. HARJU-MADISE ERM 7000

- **Materjalid:** Punane, roosakaslilla ja roheline villane lõng ning linased taustalõimed ja kude.
- **Mõõdud:** 4 x 194 cm, 9 cm narmad viies palmikus.
- **Kirjeldus:** Harju-Madise khk.
- **Rakendus:**

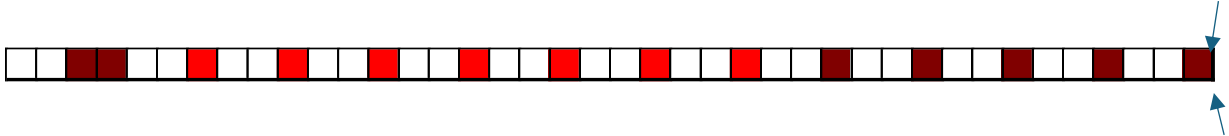


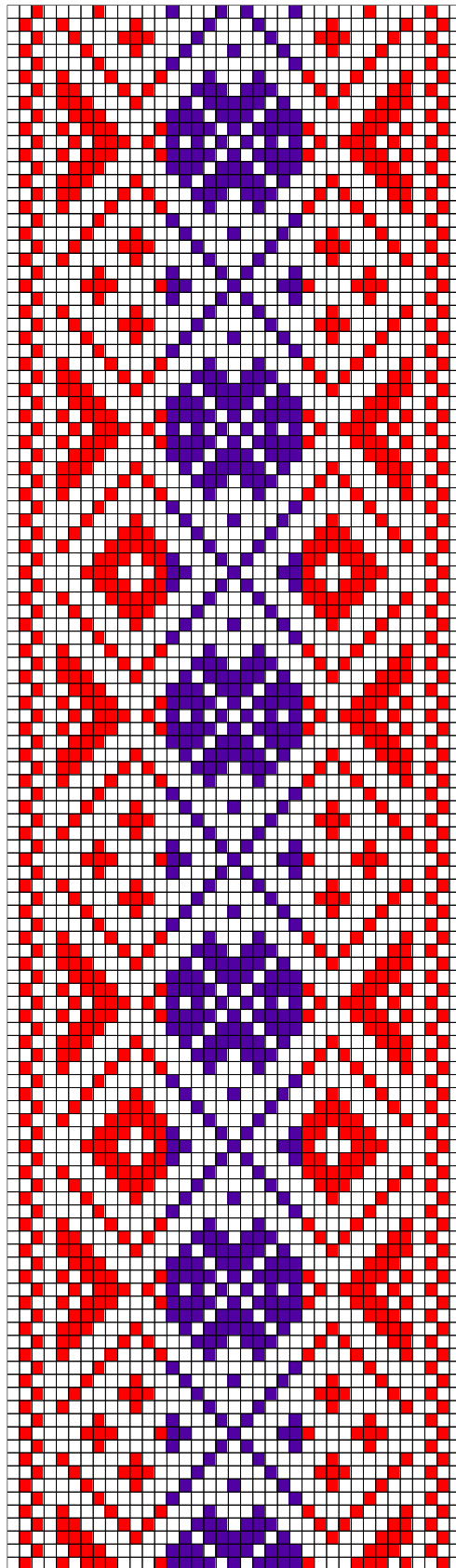


HARJU-MADISE ERM 7005

4. HARJU-MADISE ERM 7005

- **Materjalid:** Punane ja tumepunane villane lõng ning linased taustalõimed ja kude.
- **Mõõdud:** 4 x 171 cm, 15 cm narmad neljas palmikus.
- **Kirjeldus:** Harju-Madise khk. 1842.a.
- **Rakendus:**

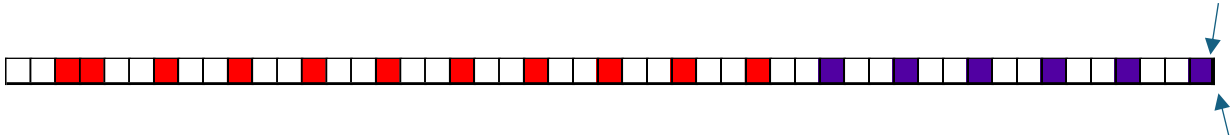


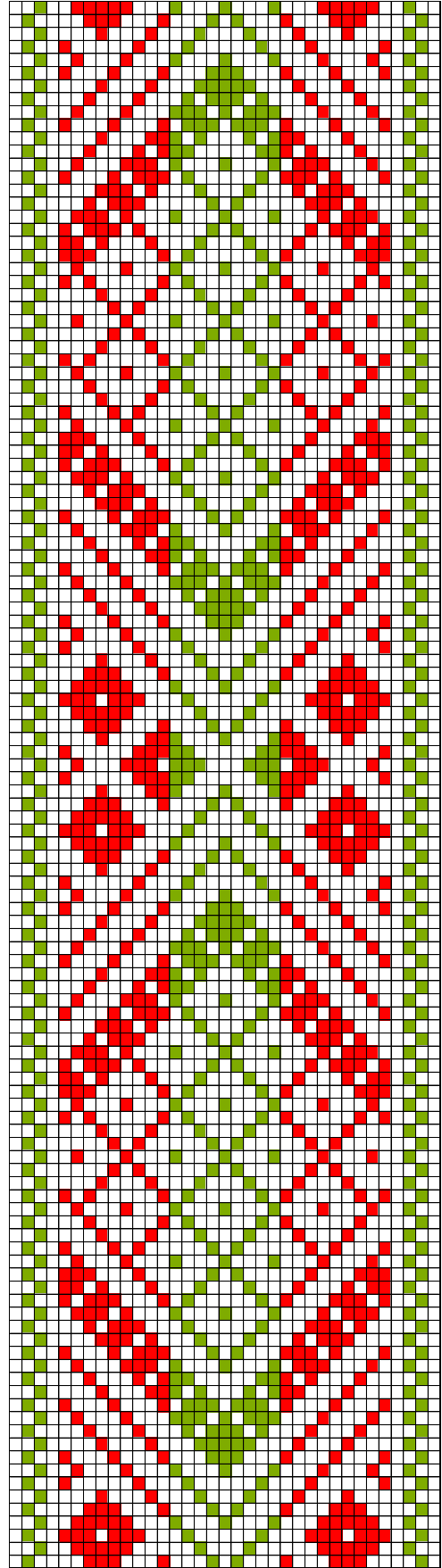
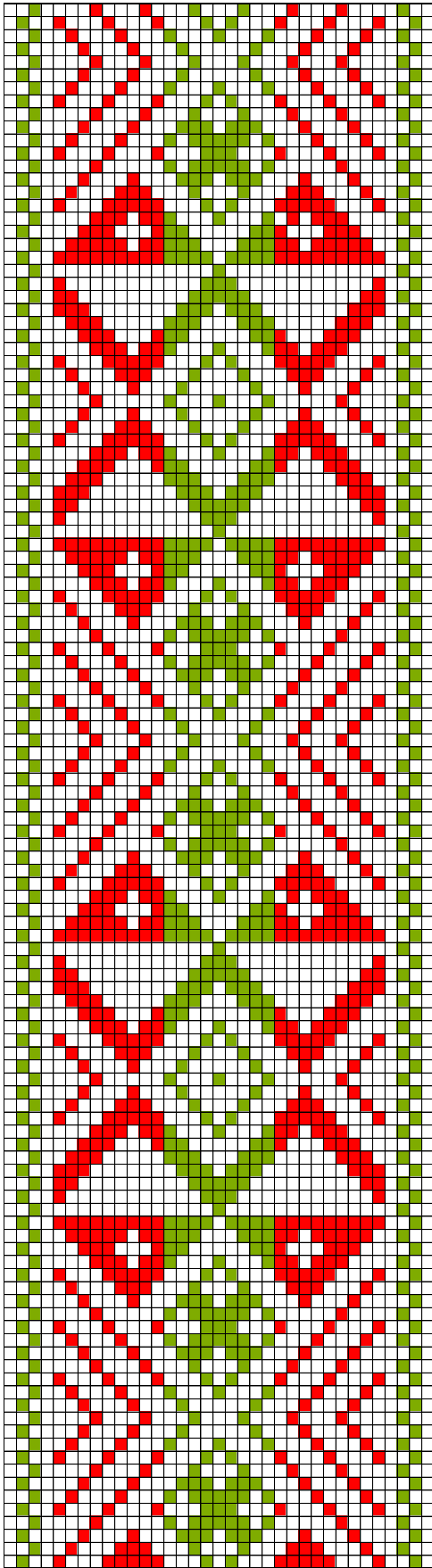


HARJU-MADISE ERM 7006

5. HARJU-MADISE ERM 7006

- **Materjalid:** Punane ja tumelilla villane lõng ning linased taustalõimed ja kude.
- **Mõõdud:** 4,8 x 184 cm, 14 cm narmad kolmes palmikus.
- **Kirjeldus:** Harju-Madise khk.
- **Rakendus:**

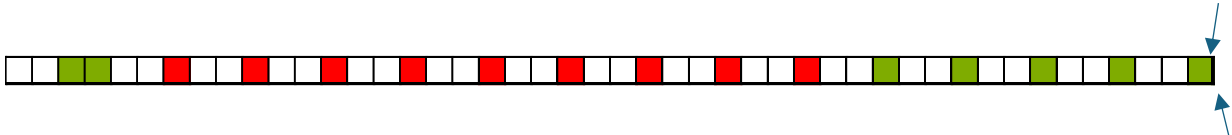


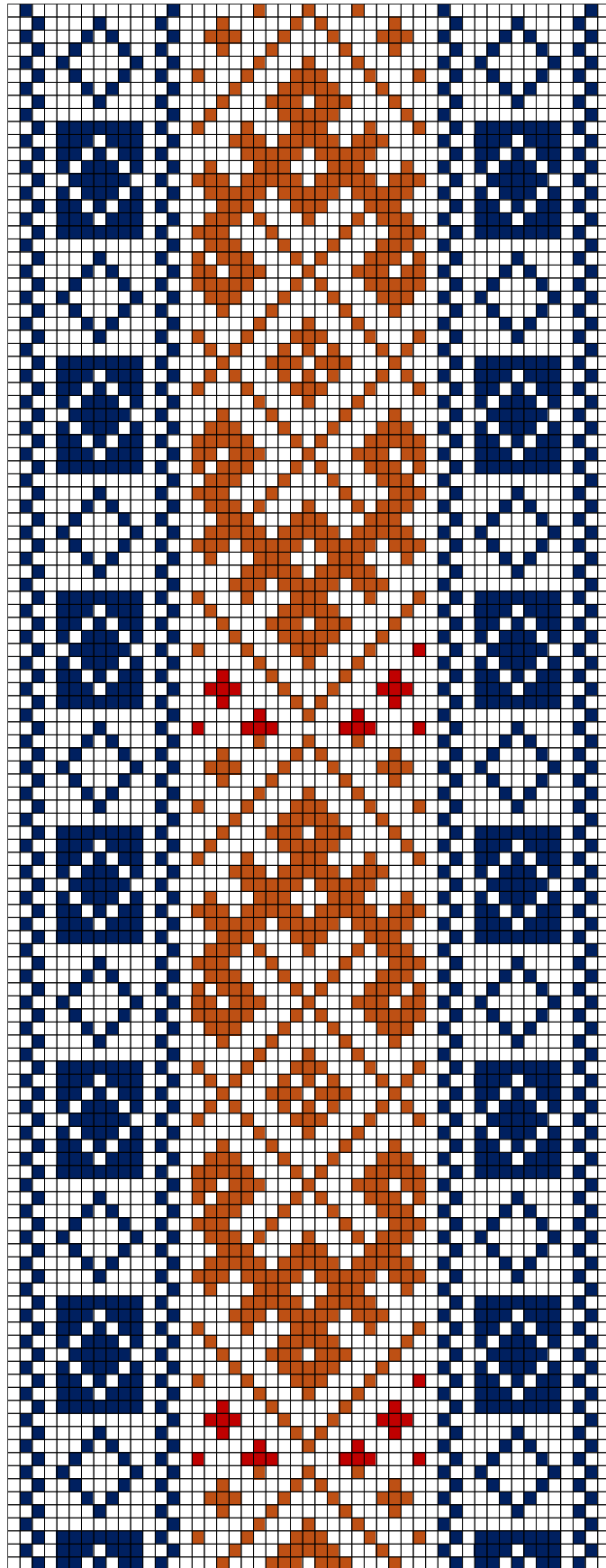


HARJU-MADISE ERM 7015

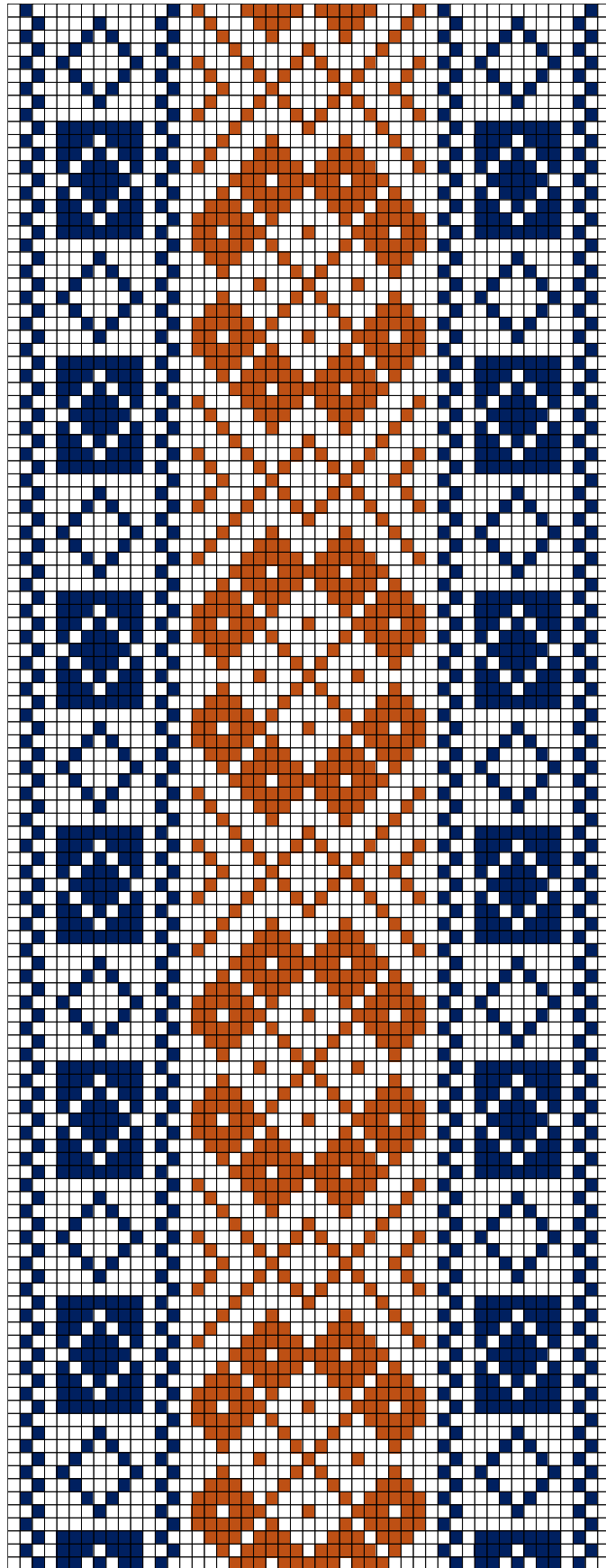
6. HARJU-MADISE ERM 7015

- **Materjalid:** Punane ja roheline villane lõng ning linased taustalõimed ja kude.
- **Mõõdud:** 4,8 x 184 cm, 14 cm narmad kuues palmikus.
- **Kirjeldus:** Harju-Madise khk.
- **Rakendus:** Kaheotsa vöö.

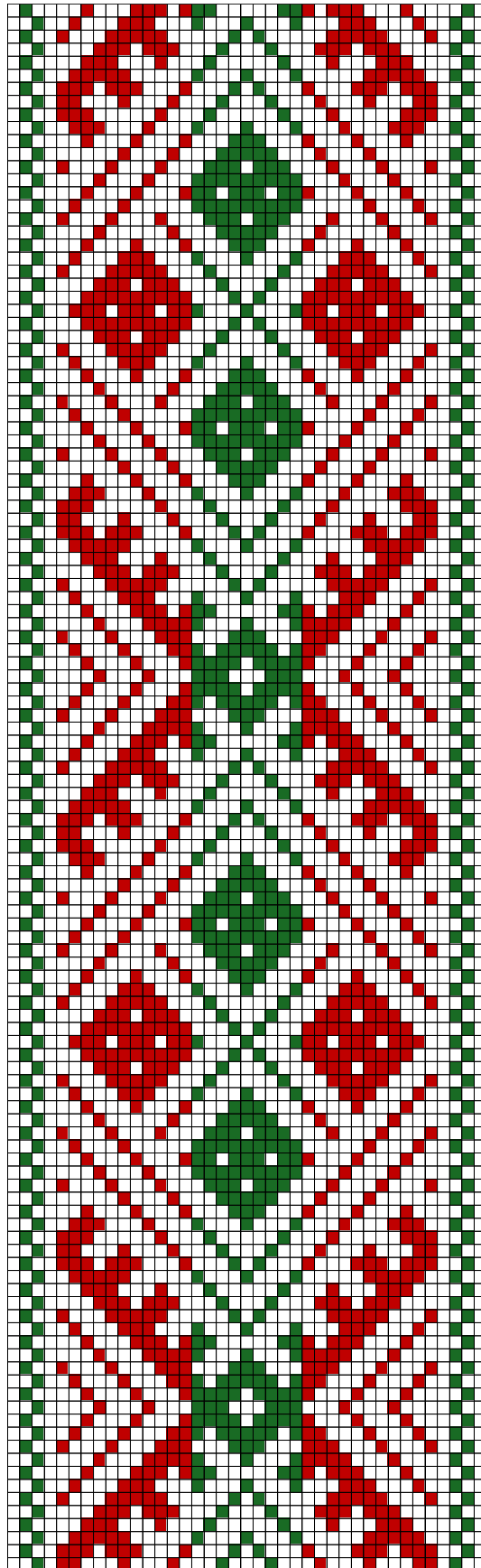




HARJU-MADISE ERM 7033



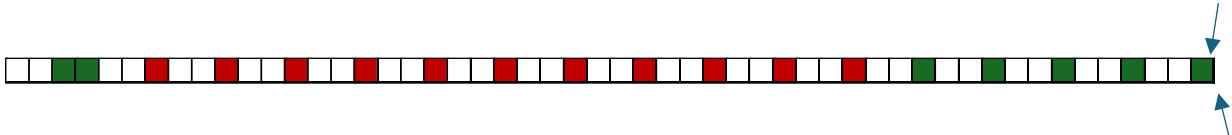
HARJU-MADISE ERM 7033

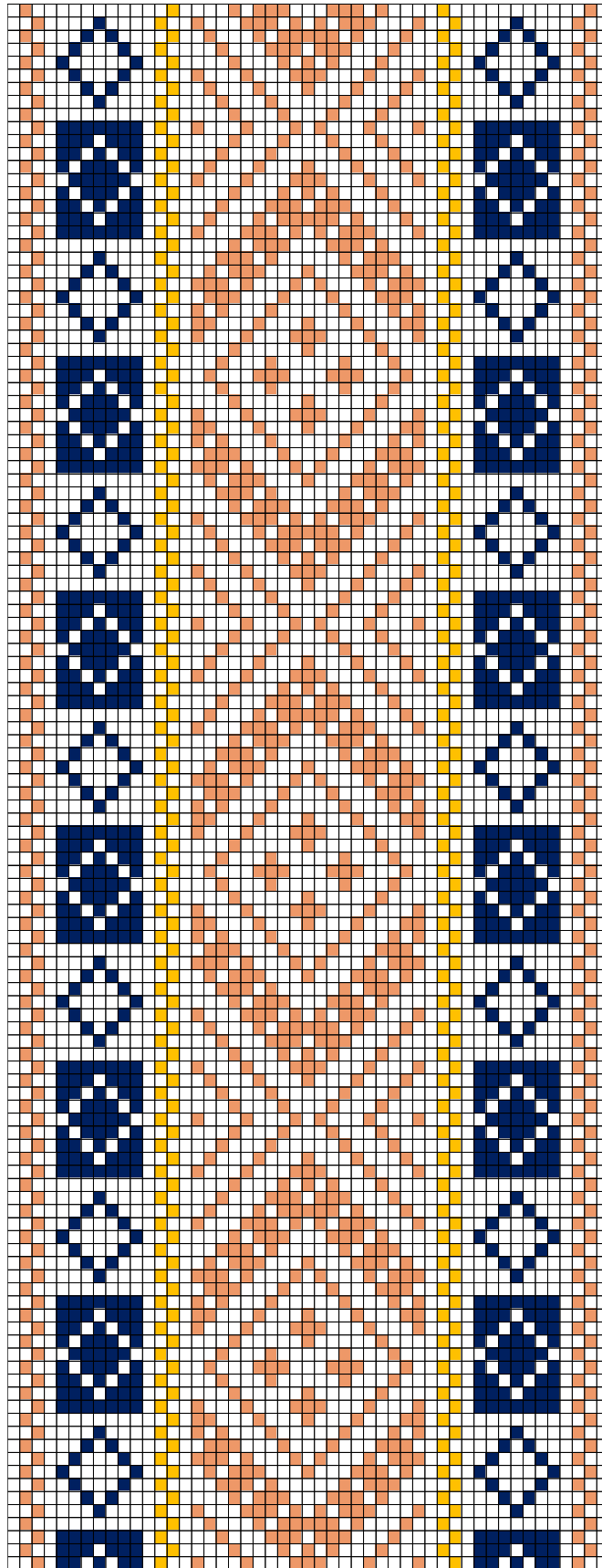


HARJU-MADISE ERM 7056

8. HARJU-MADISE ERM 7056

- **Materjalid:** Punane ja tumeroheline villane lõng ning linased taustalõimed ja kude.
- **Mõõdud:** 4,5 x 224 cm, 10 cm narmad viies palmikus. Lõpeb tutina..
- **Kirjeldus:** Harju-Madise khk. 1822.a.
- **Rakendus:**

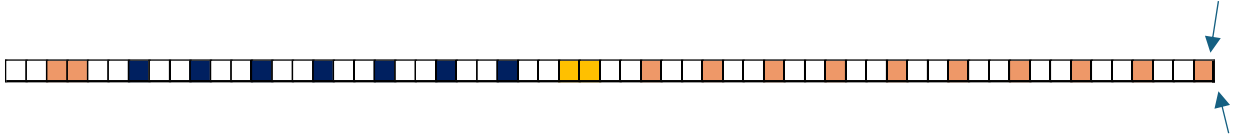


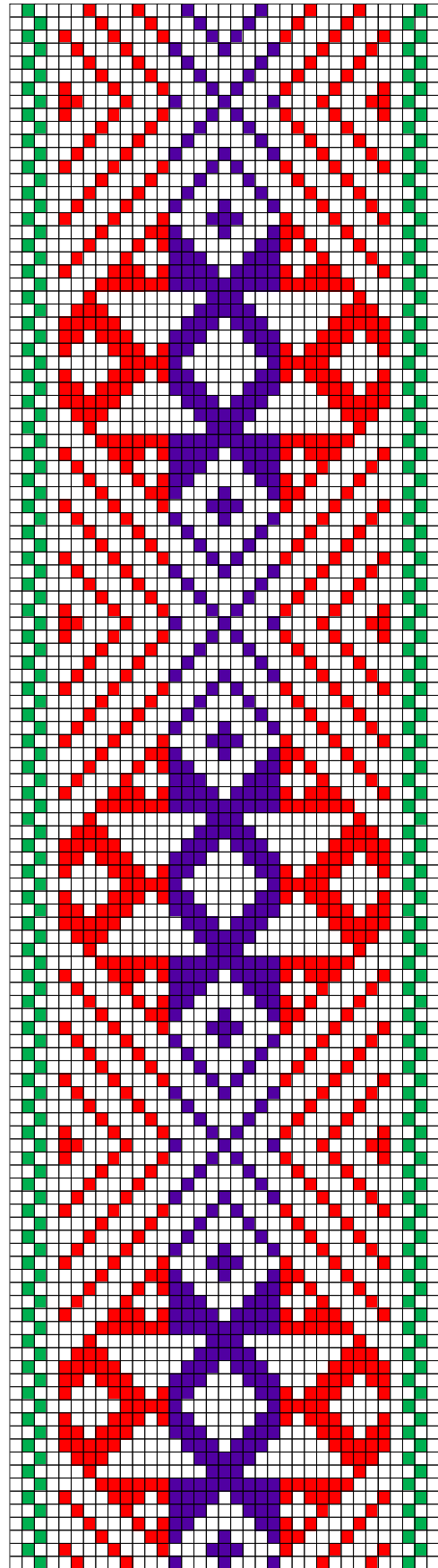
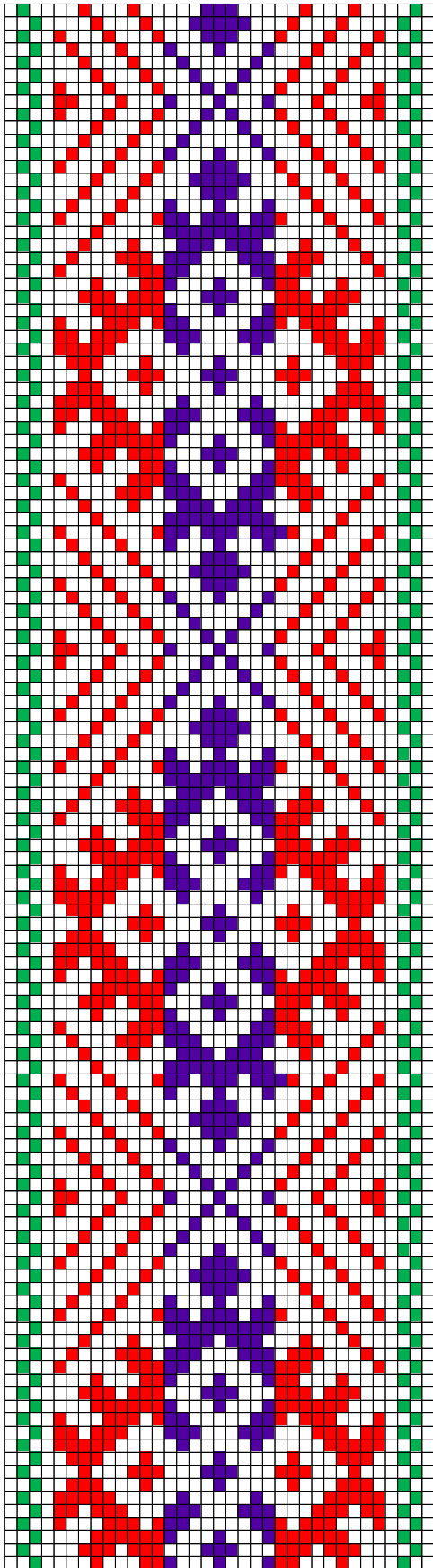


HARJU-MADISE ERM 7057

9. HARJU-MADISE ERM 7057

- **Materjalid:** Pruun, kollane ja tumesinine villane lõng ning linased taustalõimed ja kude.
- **Mõõdud:** 6 x 141 cm, 6 cm narmad seitsmes palmikus. Lõpeb tutina..
- **Kirjeldus:** Harju-Madise khk.
- **Rakendus:**

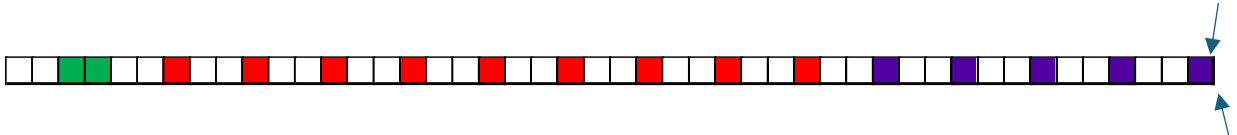


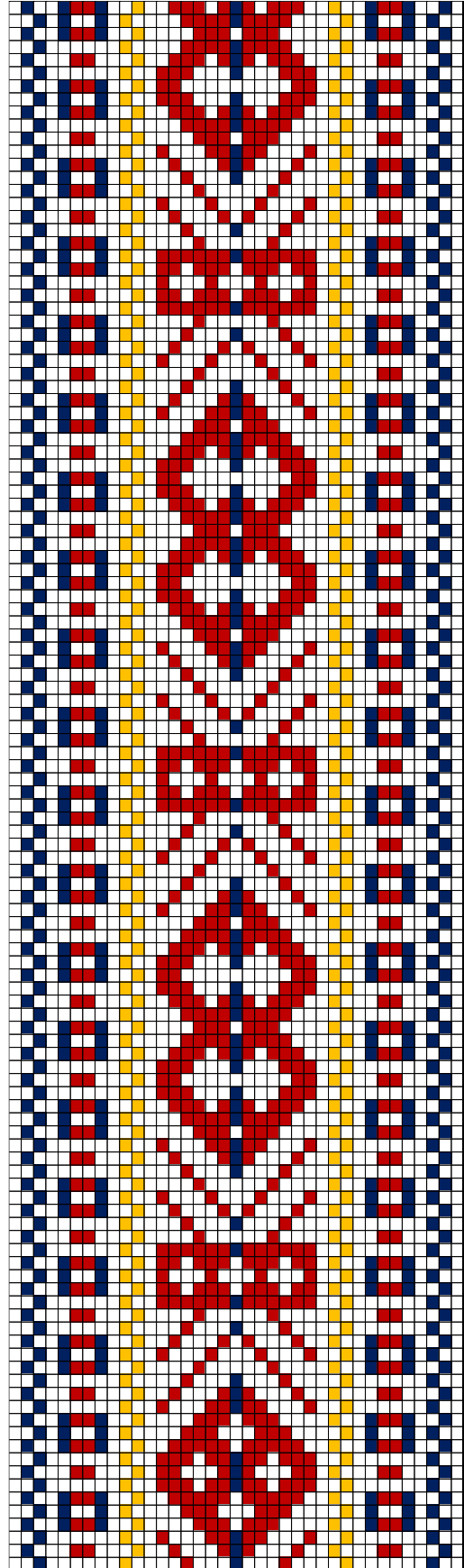
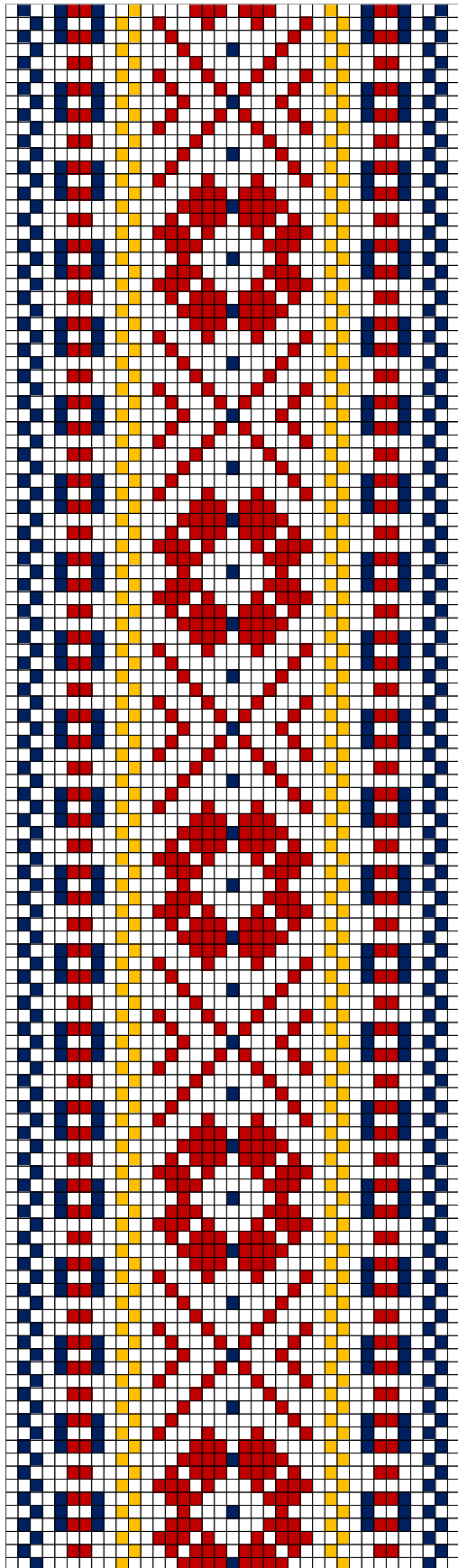


HARJU-MADISE ERM 7091

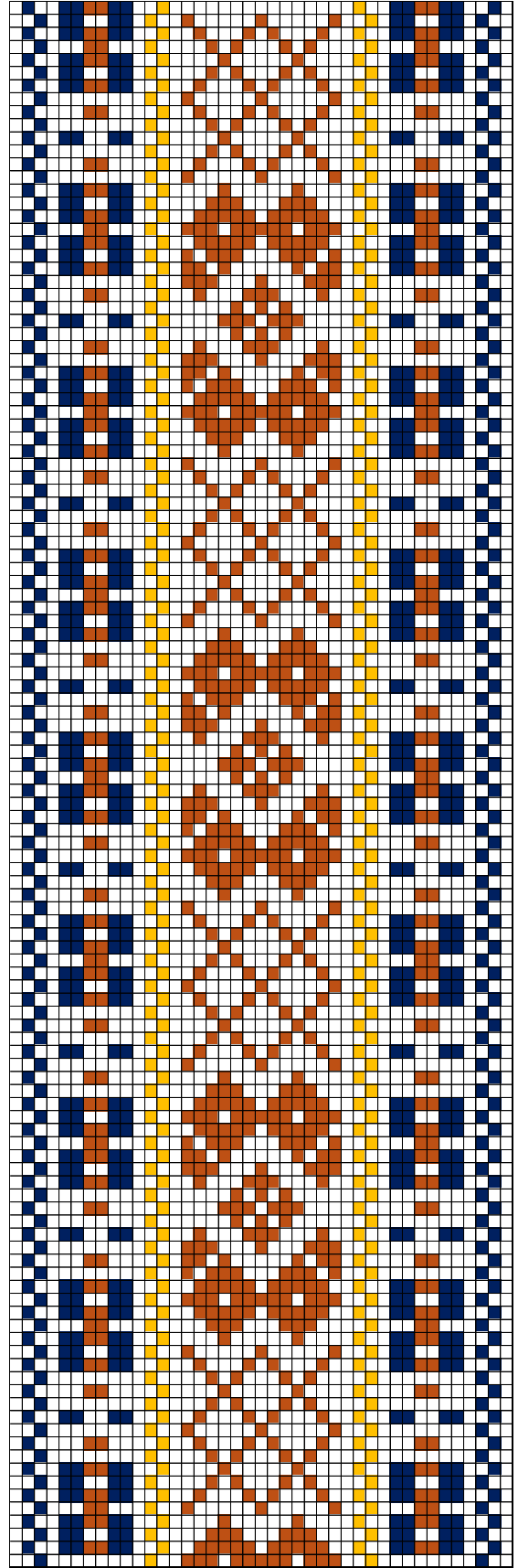
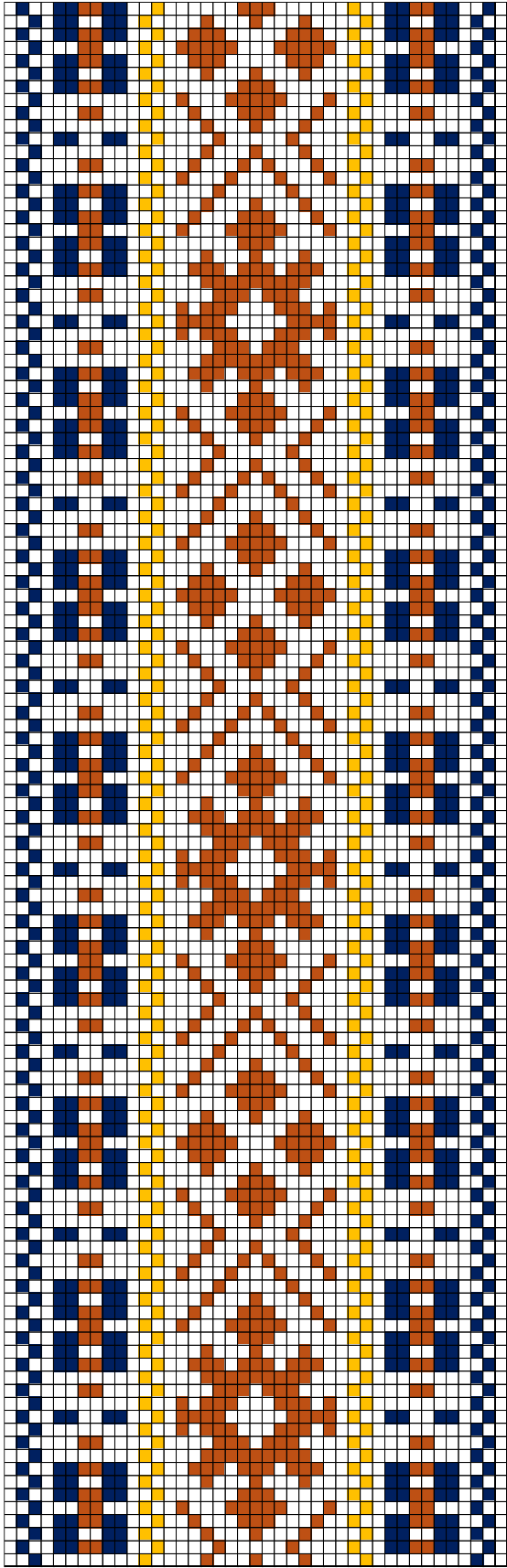
10. HARJU-MADISE ERM 7091

- **Materjalid:** Punane, roheline ja tumelilla villane lõng ning linased taustalõimed ja kude.
- **Mõõdud:** 4,5 x 171 cm, 8 cm narmad viies palmikus. Lõpeb tutina..
- **Kirjeldus:** Harju-Madise khk.
- **Rakendus:** Kaheotsa vöö.

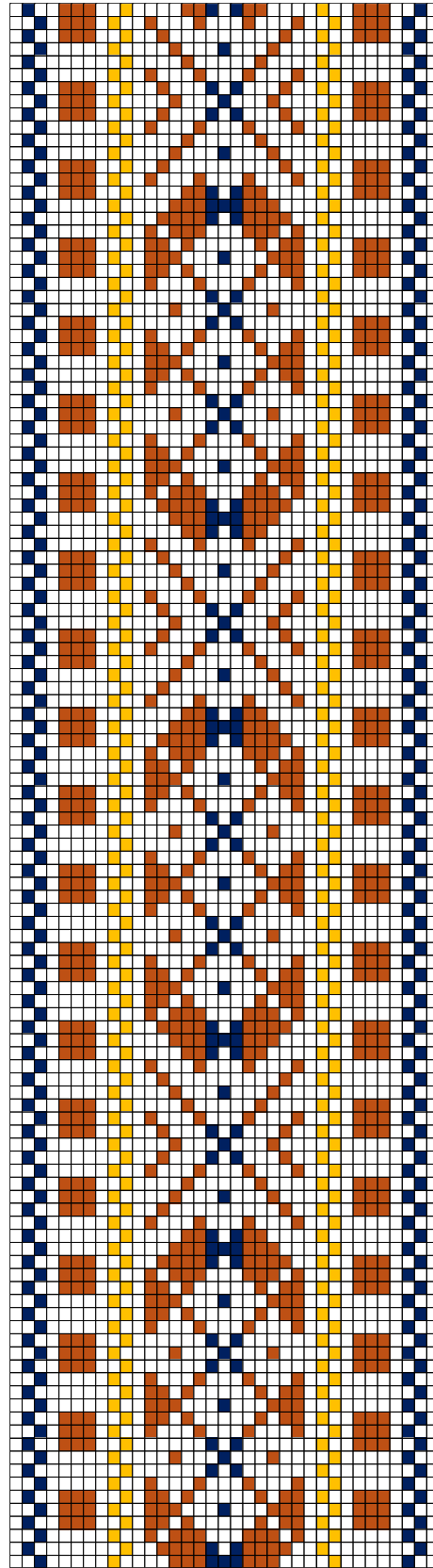
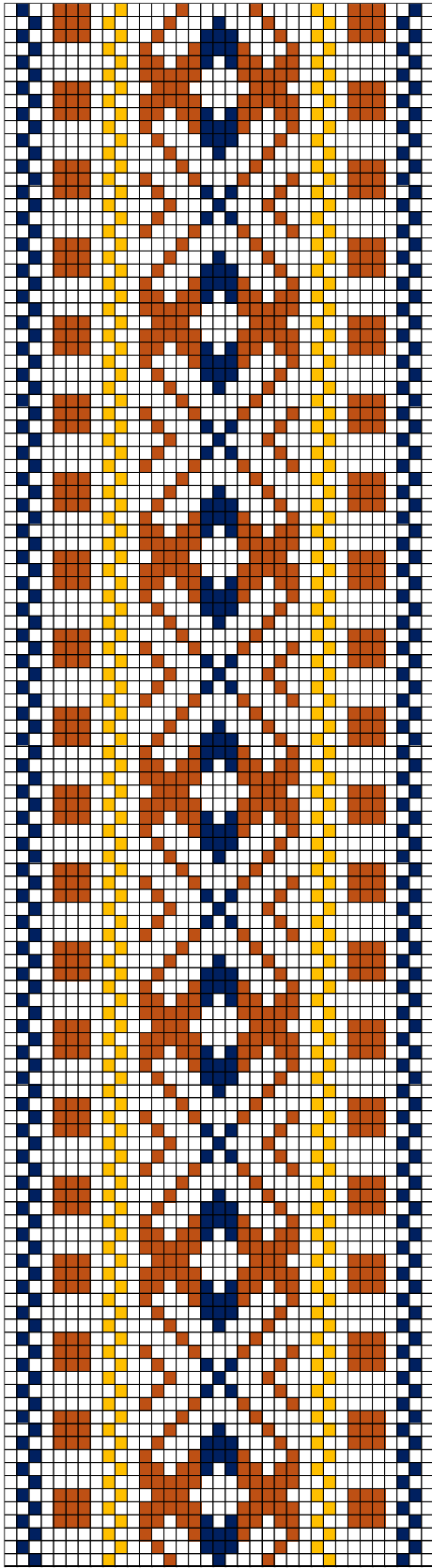




HARJU-MADISE ERM 7095



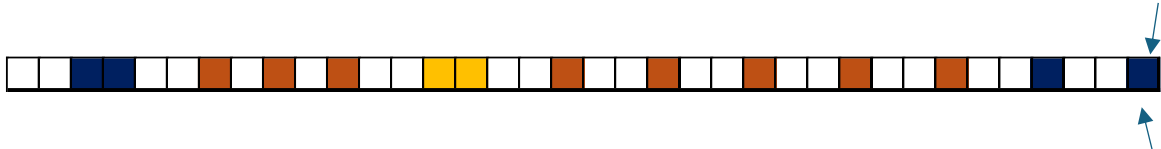
HARJU-MADISE ERM 7096

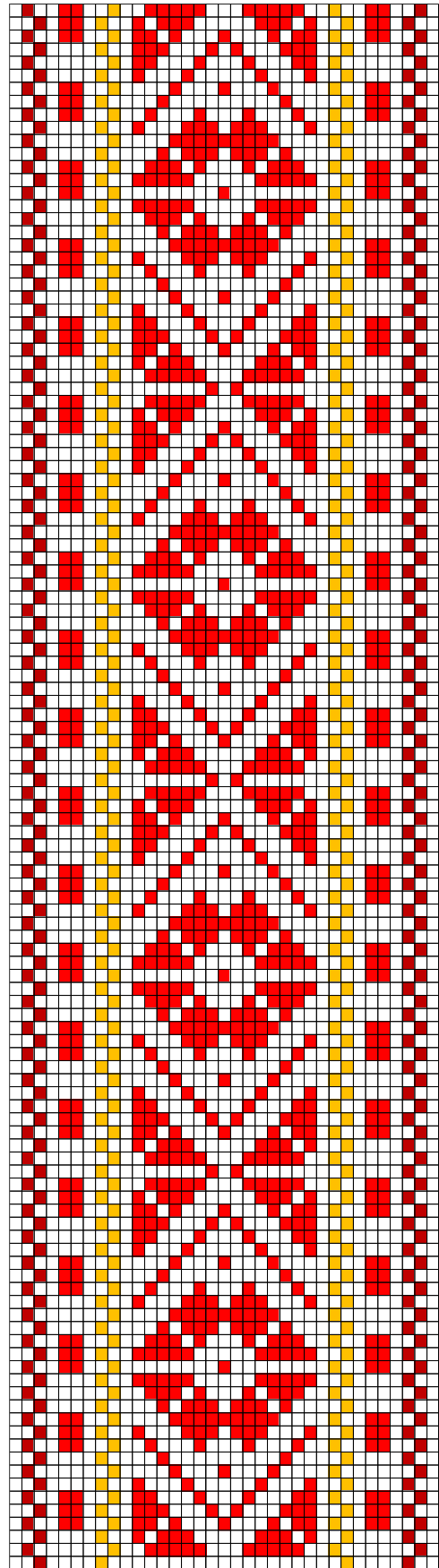
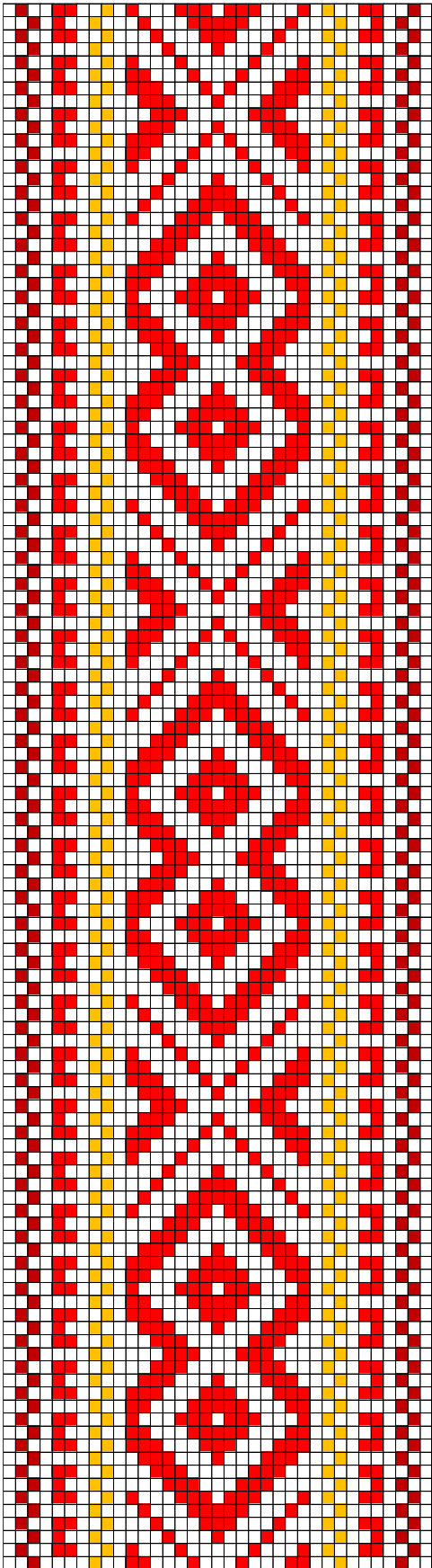


HARJU-MADISE ERM 7097

13. HARJU-MADISE ERM 7097

- **Materjalid:** Punane, kollane ja tumesinine villane lõng ning linased taustalõimed ja kude.
- **Mõõdud:** 3,8 x 210 cm, 5 cm narmad kolmes palmikus. Lõpeb tutina..
- **Kirjeldus:** Harju-Madise khk. Pakri saar.
- **Rakendus:** Kaheotsa vöö.





HARJU-MADISE ERM A 294:12

14. HARJU-MADISE ERM A 294:12

- **Materjalid:** Punane, kollane ja tumepunane villane lõng ning linased taustalõimed ja kude.
- **Möödud:** 3,5 x 196 cm, 9 cm narmad neljas palmikus. Lõpeb tutina.
- **Kirjeldus:** Harju-Madise khk. Väike-Pakri saar.
"Vööd kantakse särgil ja köidetakse tervelt ümber, otsad ei ripne, vöö katab ka seelikuvärvli kinni."
- **Rakendus:** Kaheotsa vöö.

