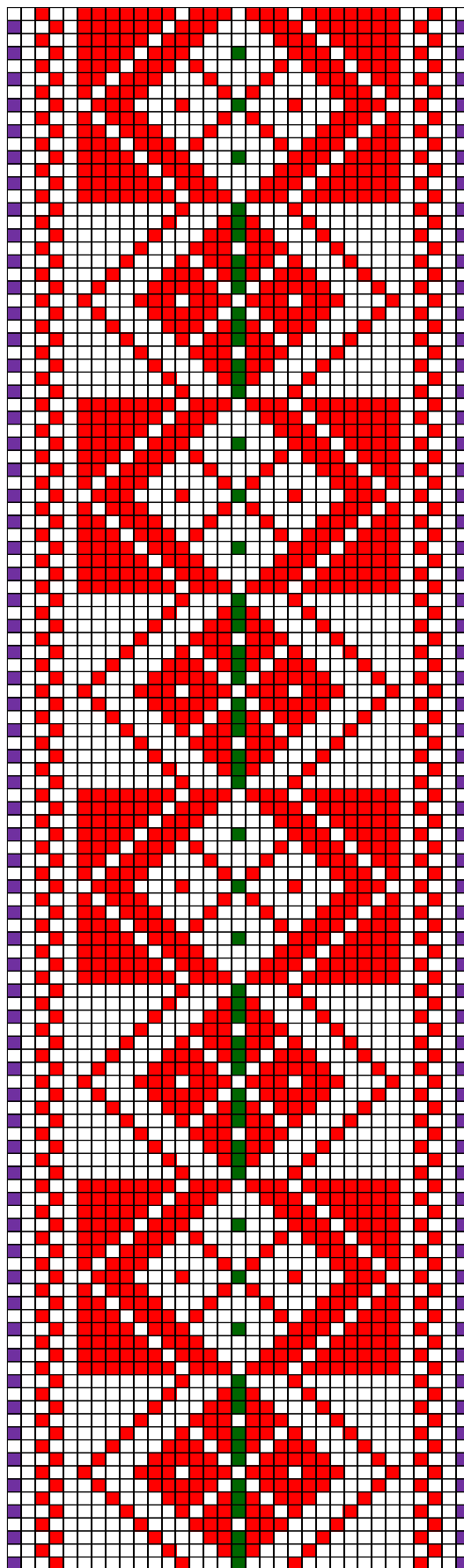


HANILA

kirivööd

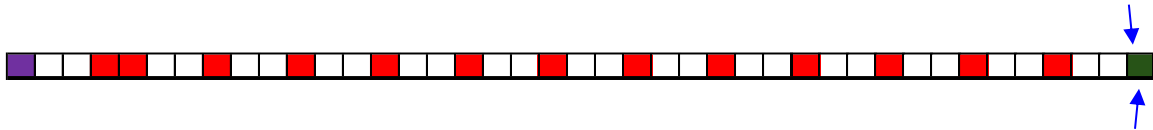


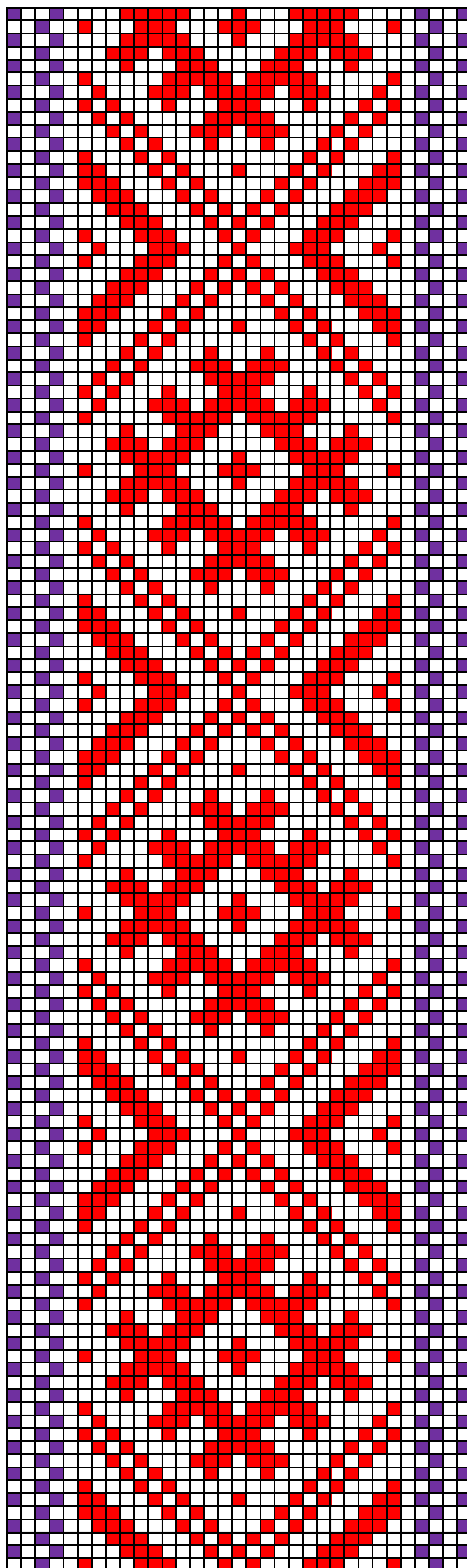


HANILA ERM A 661:171

1. HANILA ERM A 661:171

- **Materjal:** Punane, lilla ja tumeroheline villane lõng, taustalõim linane.
- **Mõõdud:** 2,7 x 118 cm, narmad 9 cm.
- **Kirjeldus:** "Vöö kuulus kinkija vanaema Edu Kaldenile (1861-1928)."
Üleandja: Avekukk, Ida.
- **Rakendus:**

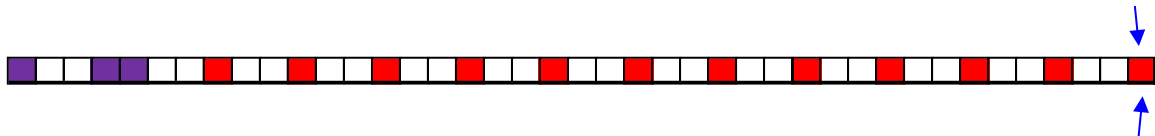


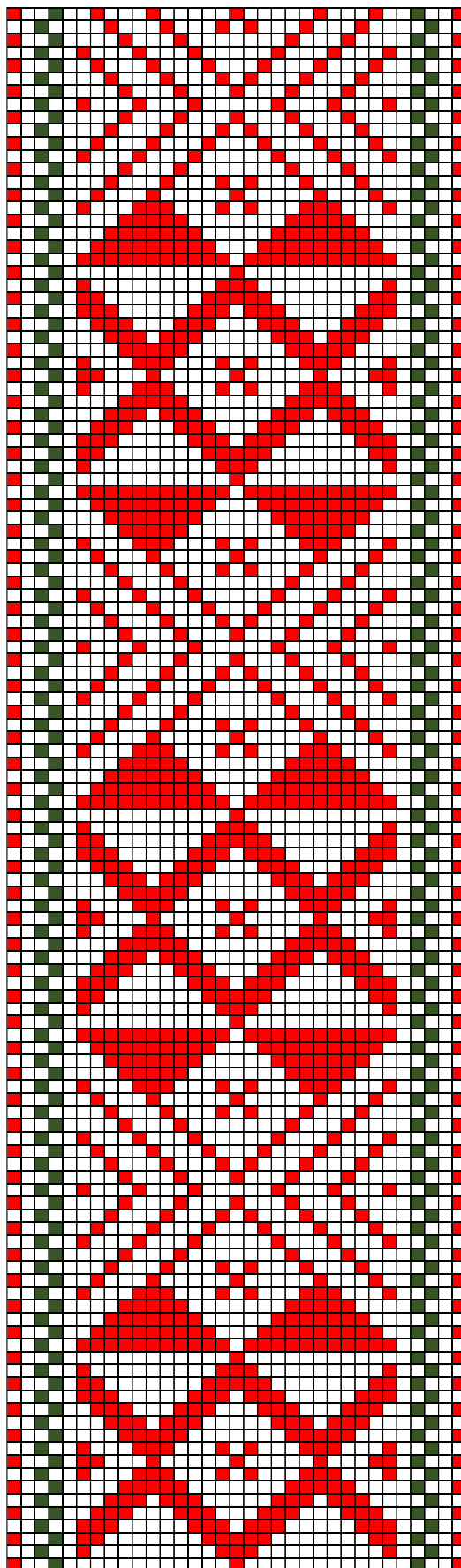


HANILA ERM A 621:74

2. HANILA ERM A 621:74

- **Materjal:** Punane ja lilla villane lõng, taustalõim linane.
- **Mõõdud:** 3,5 x 230 cm, narmad 9 cm neljaks palmikuks palmitsetud.
- **Kirjeldus:** Vöö kinkis Maia Laas (sünd. 1892), kelle elukoht oli Haapsalu rajoon, endine Hanila khk, mässu vald, Kokuta küla, Jüri talu.. Vöö valmistaja teadmata.
- **Rakendus:**

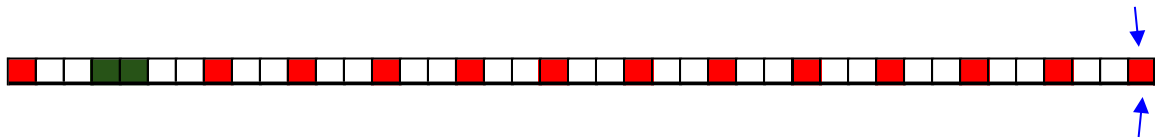


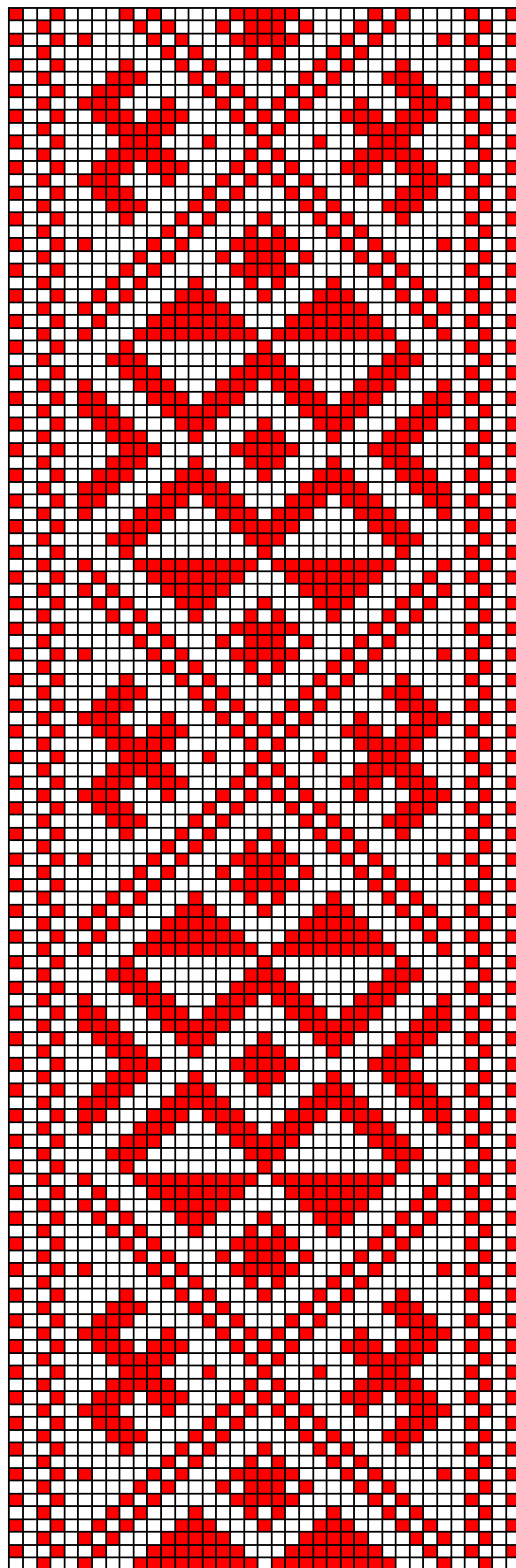


HANILA ERM 18335

3. HANILA ERM 18335

- **Materjal:** Punane ja roheline villane lõng, taustalõim linane.
- **Mõõdud:** 3,2 x 270 cm, narmad 12 cm kolmeks palmikuks palmitsetud.
- **Kirjeldus:** Võõ tehtud või leitud Hanila khk, Padrama vallas, Enksi talus. Kinkija/müüja: Mari Kamar Hanila khk, Matu talu. Tegija: Hunt.
- **Rakendus:**

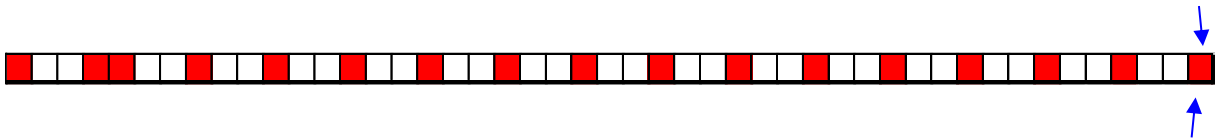


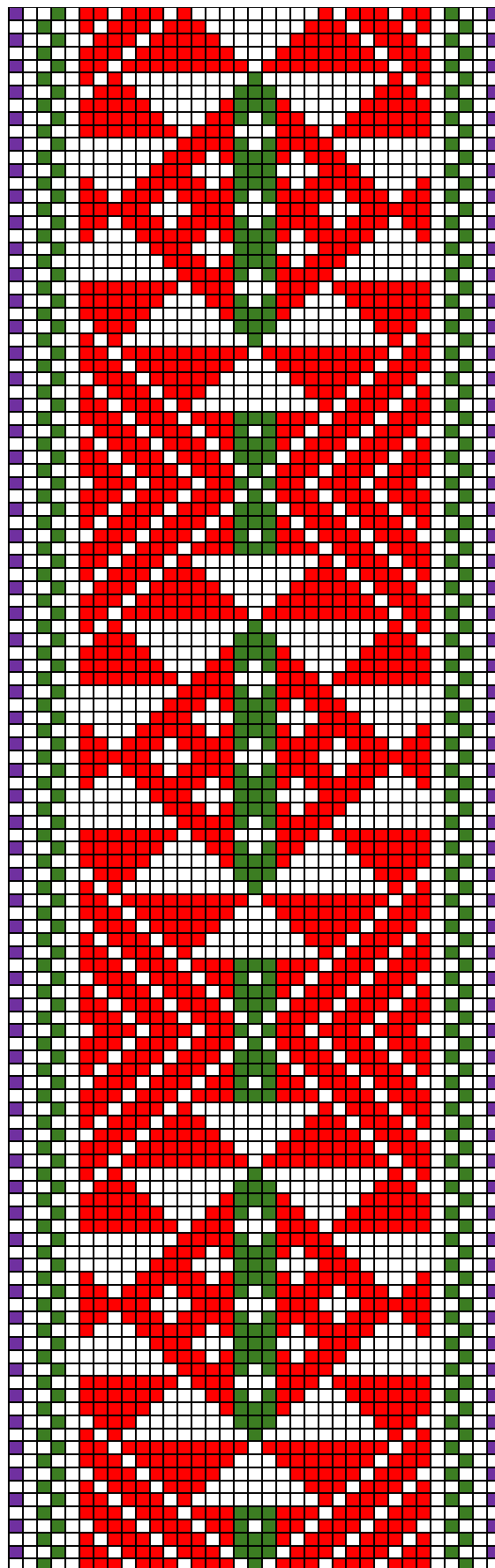


HANILA ERM A 651:75

4. HANILA ERM A 651:75

- **Materjal:** Punane villane lõng, taustalõim linane.
- **Mõõdud:** 3 x 215 cm, narmad 9 cm, palmitsetud.
- **Kirjeldus:** Vöö kinkis Leenu Luhamaa (s.1893.a.) endises Hamto khk, Massu vallas, Lantaguse talus. Vöö talle kinkis vennanaine Liisa Polberg Kera talust.
- **Rakendus:**

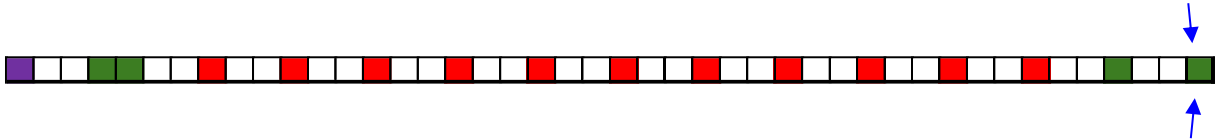


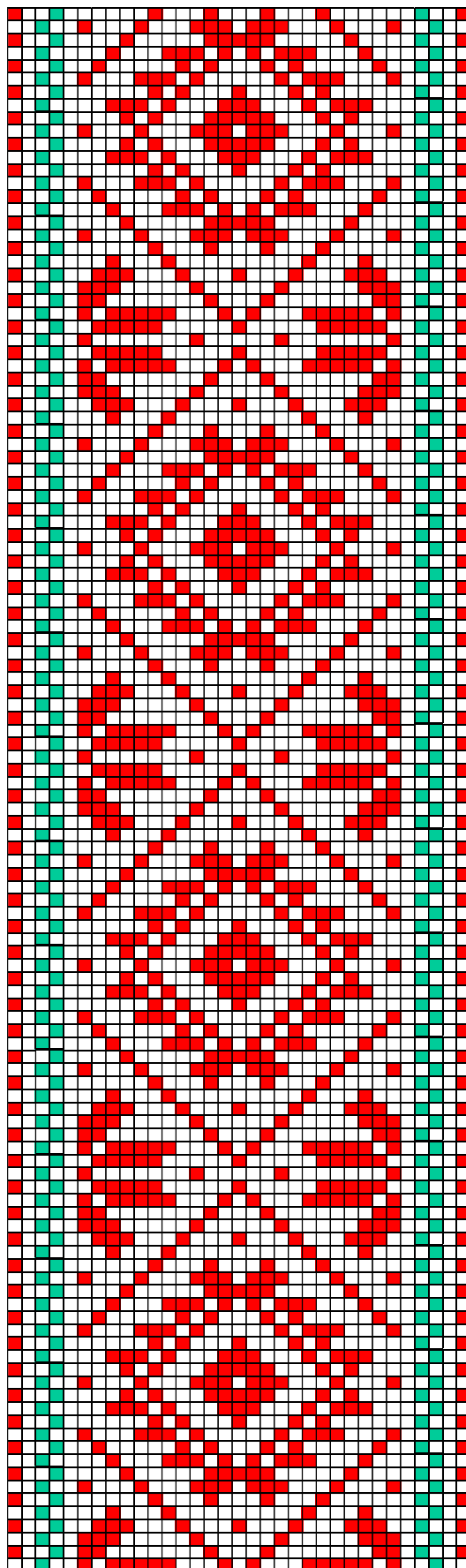


HANILA

5. HANILA

- **Materjal:** Punane, roheline ja lilla villane lõng, taustalõim linane.
- **Mõõdud:** 3 x 220 cm, narmad 12 cm.
- **Kirjeldus:** Hanila kirivöö.
- **Rakendus:**

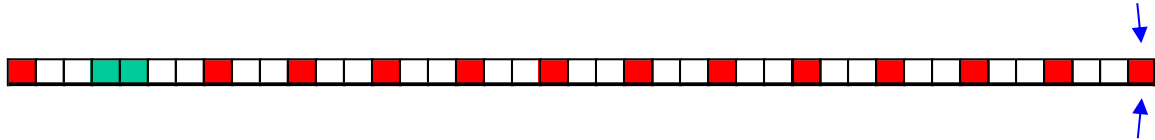


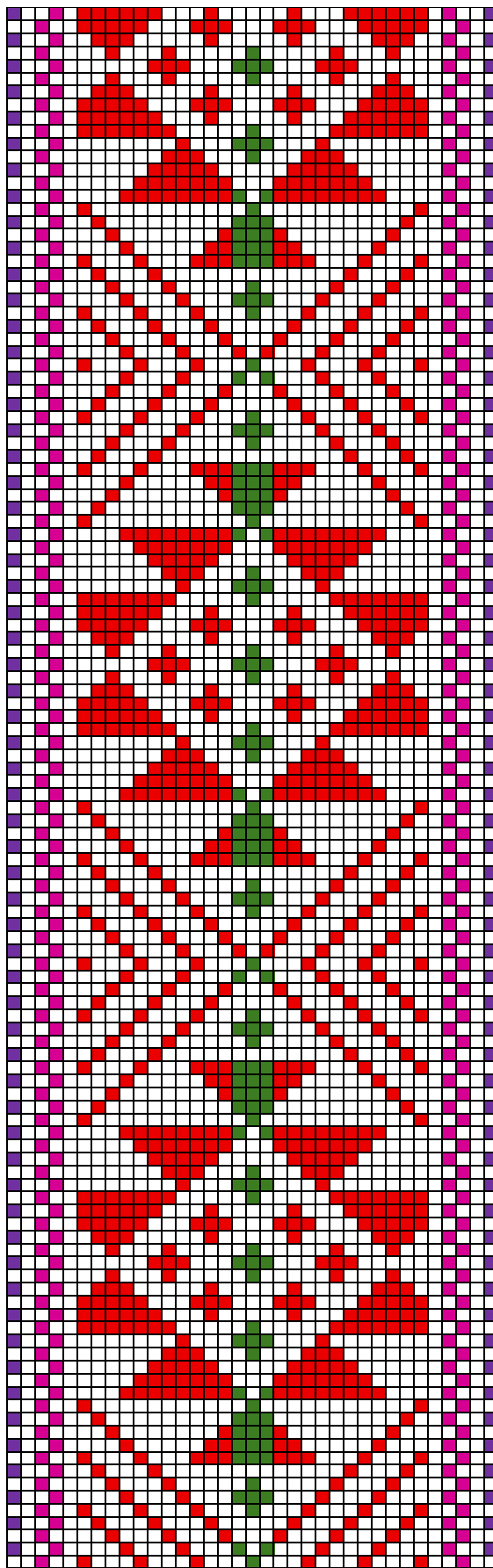


HANILA ERM A 290:981

6. HANILA ERM A 290:981

- **Materjal:** Punane ja ereroheline villane lõng, taustalõim linane.
- **Mõõdud:** 3,5 x 172 cm.
- **Kirjeldus:** Hanila kirivöö. Saadud Virtsust (Werder), Hanila khk.
- **Rakendus:**

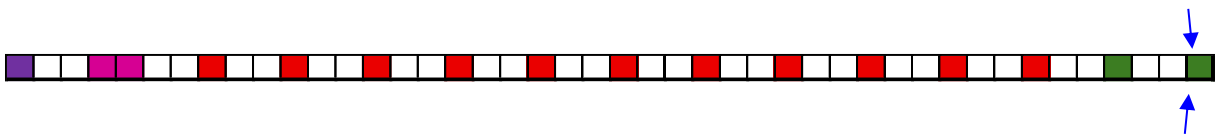


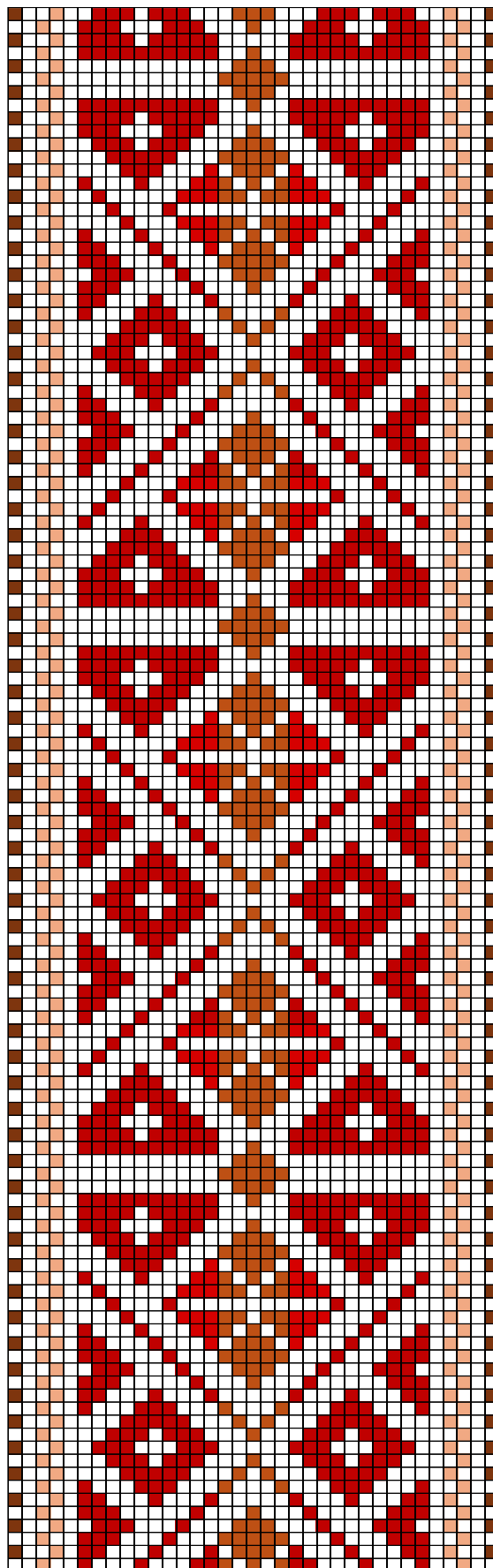


HANILA ERM A 509:1517

7. HANILA ERM A 509:1517

- **Materjal:** Punane, punakaslilla, lilla ja roheline villane lõng, taustalõim linane.
- **Mõõdud:** 3,3 x 228 cm, lahtised narmad 14 cm.
- **Kirjeldus:** Hanila kirivöö. Tehtud Hanila khk Uue-Varblas. Kinkis: Liisa Lankof Suure-Jaani khk, Sürgavere vallast, Tõllavere külast, Tõkke Otsa talust.
- **Rakendus:**





HANILA ERM A 509:1517

8. HANILA ERM A 509:1517

- **Materjal:** Puupunane, pruun, helepruun ja tumepruun villane lõng, taustalõim linane.
- **Mõõdud:** 2,8 x 200 cm, lahtised narmad 9 cm neljas palmikus.
- **Kirjeldus:** Hanila kirivöö. Vöö on pärit Hanila khk, Padrama vallast, Enksi talust. Müüja: Mari Kamar, tegija: Hunt.
- **Rakendus:**

