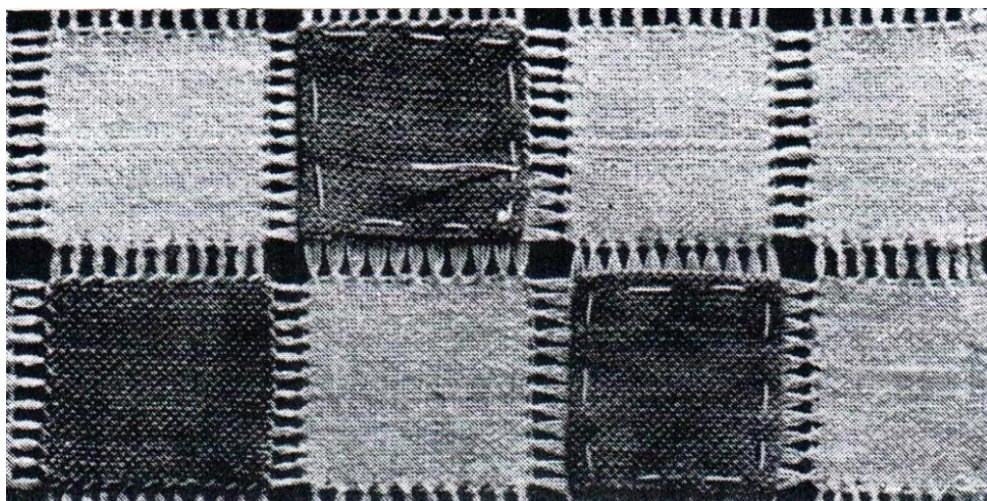


APLIKATSIOONPILU



Pind kujundatakse ruutudest ja ristkülikutest.

- **Lõngad eemaldatakse** riidest vastavalt mustriile mõlemas suunas.
- **Valmistatakse aplikatsioonid:**
 - lõigatakse võimalusel alusriidega sama lõimesuunaga (õv 0,5 cm);
 - õv pööratakse tagasi, traageldatakse, triigitakse;
- **Aplikatsioonid kinnitatakse** traageldades aluskangale.



- **Pilujoonte ääred tikitakse** üle ühe-, kahepoolse lihtpiluga, siksakpiluga ... Aplikatsioonide kohal tikitakse piste läbi kahe riide (võib kasutada ka lühikesi üleloomispisteid).

