

VÖRKPILU



MASINTIKAND



Materjalid:

1. Käsitöökangas, paksem linane kangas – linikud, seinapildid, kotid jms;
2. Õhem linane kangas, kardinakangas – linikud, aknapildid;
3. Indiapuu villane kangas – padjad, linikud.

Universaalse õmblusmasina ettevalmistamine tikkimiseks

**NB! Kontrollida tööproovil õiget niidipinget!
Kui alumine niit kipub tikandi paremal
poolel nähtavale tulema, siis
lõdvendada ülemise niidi pinget.**

**NB! Mida kõvemini materjal raamile on
pingutatud, seda kergem on tikkida!**

Universaalse õmblusmasina ettevalmistamine tikkimiseks

Nõelad:

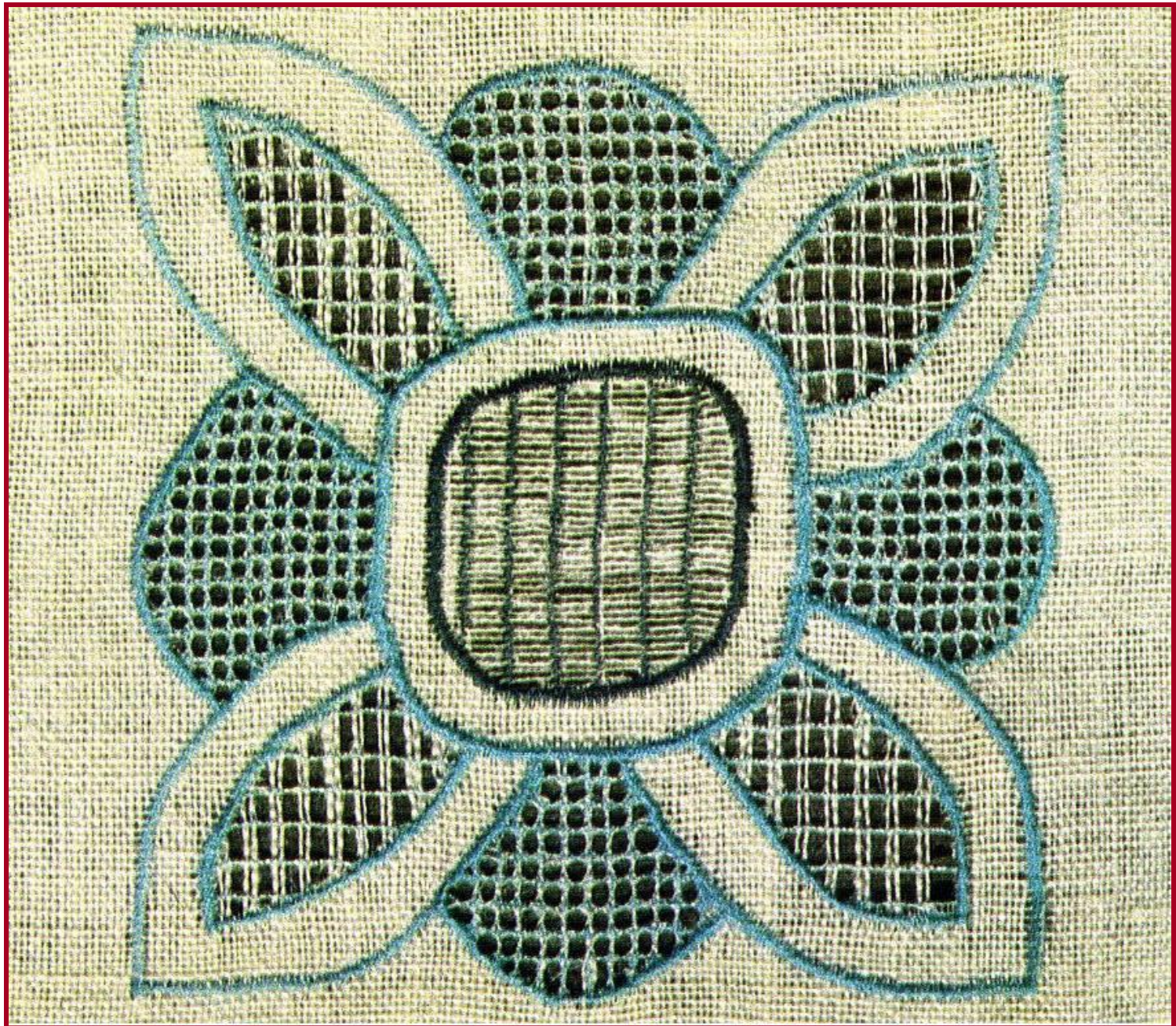
- olenevalt kanga tihedusest sobivad nr 80 või nr 90.

Niidad:

- ülemine: viskoos nr 40
- alumine: polyester nr 50-60

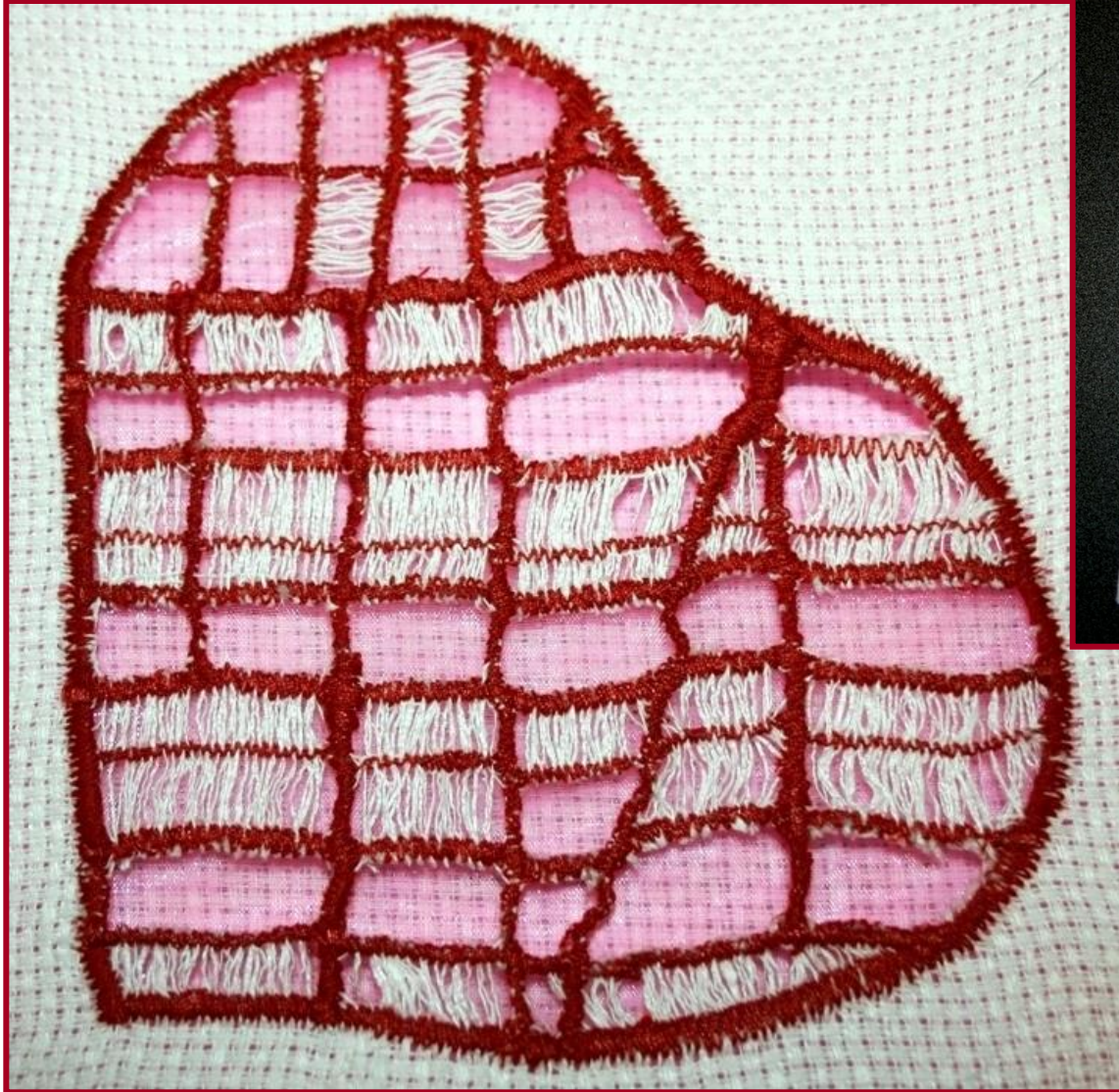
NIIDID

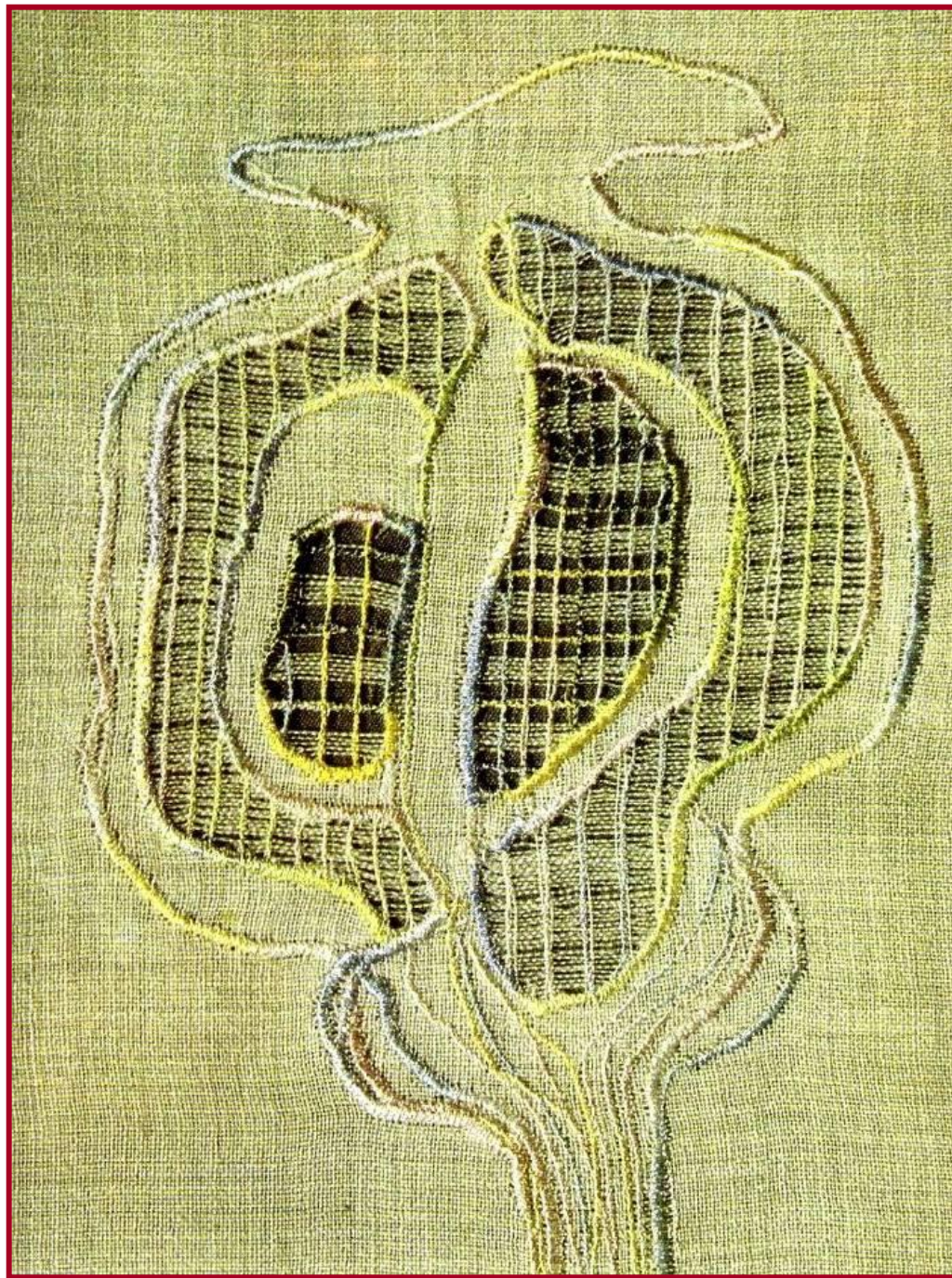




1.











2.



3.

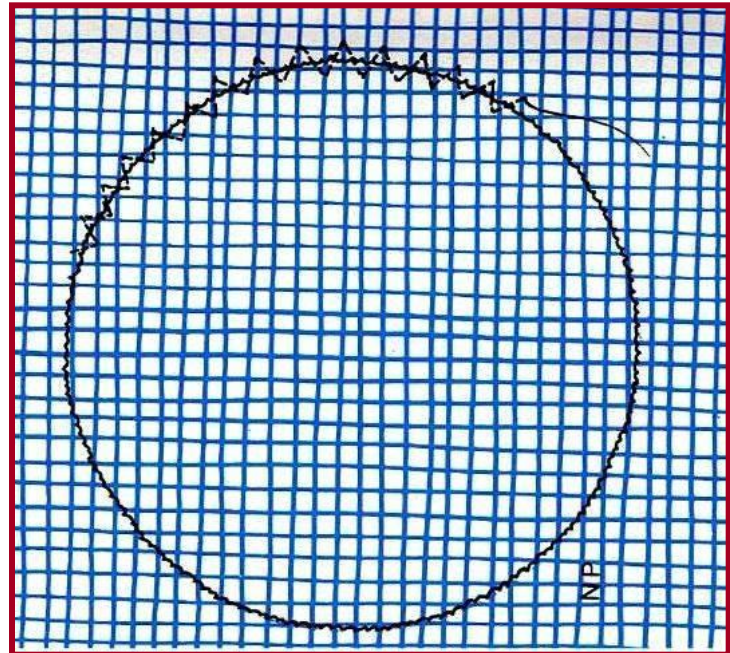
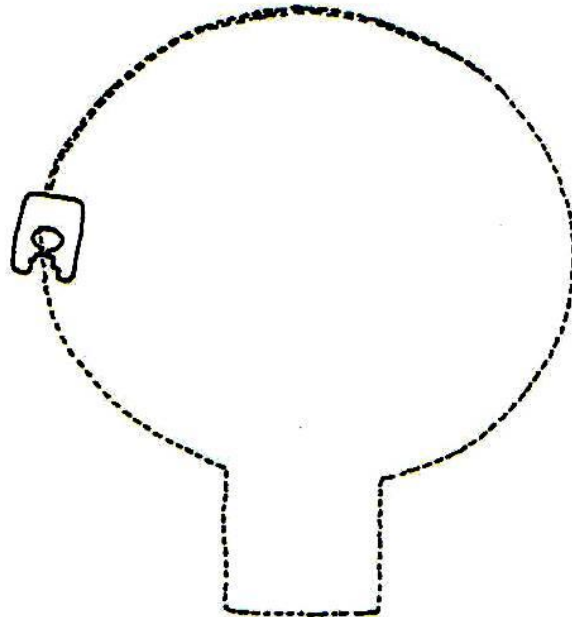




TEHNOLOOGIA

Töö käik:

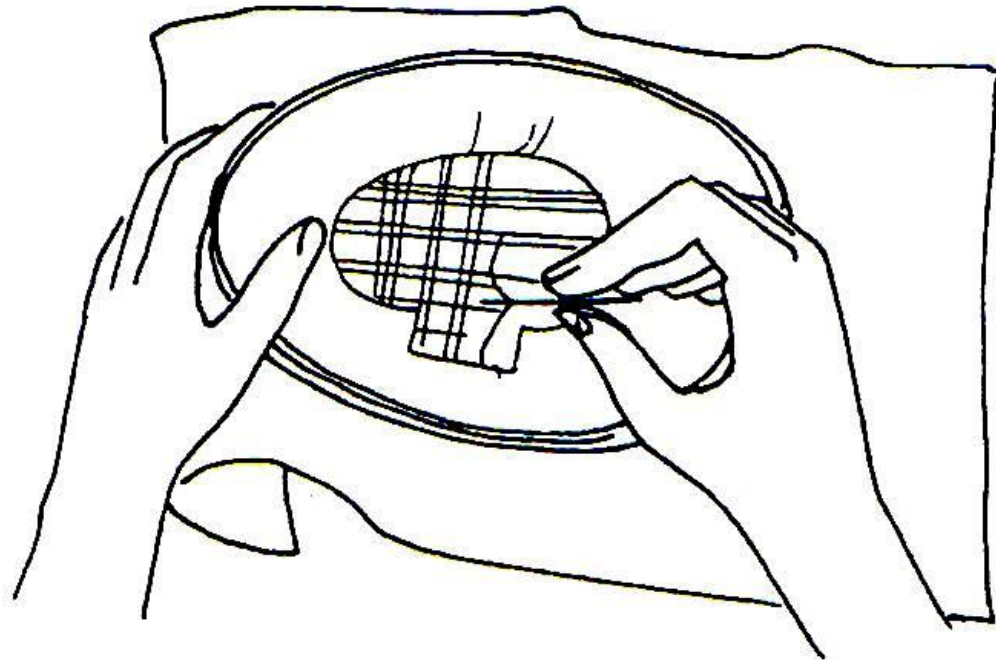
1. Kavanda ja planeeri;
2. Kanna joonise kontuurid kangale:
 - kasutades valguslauda, akent;
 - õmmeldes läbi paberi (siidipaberi);
 - kasutades vabakäejoonist või šablooni.
3. Tiki kontuuridele paar tihedamat masinpisterida või hõredam siksak.

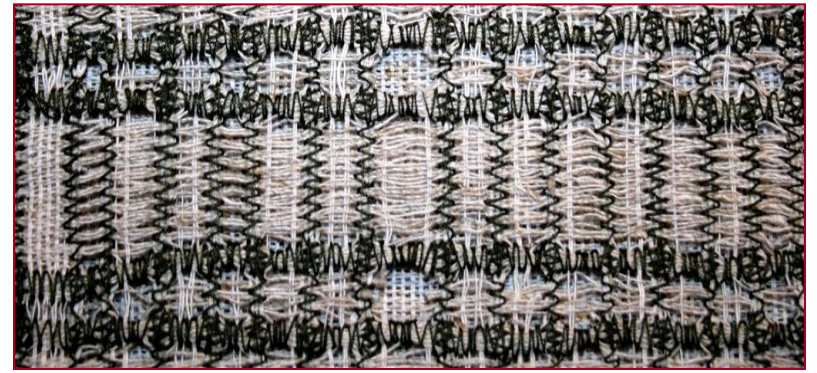
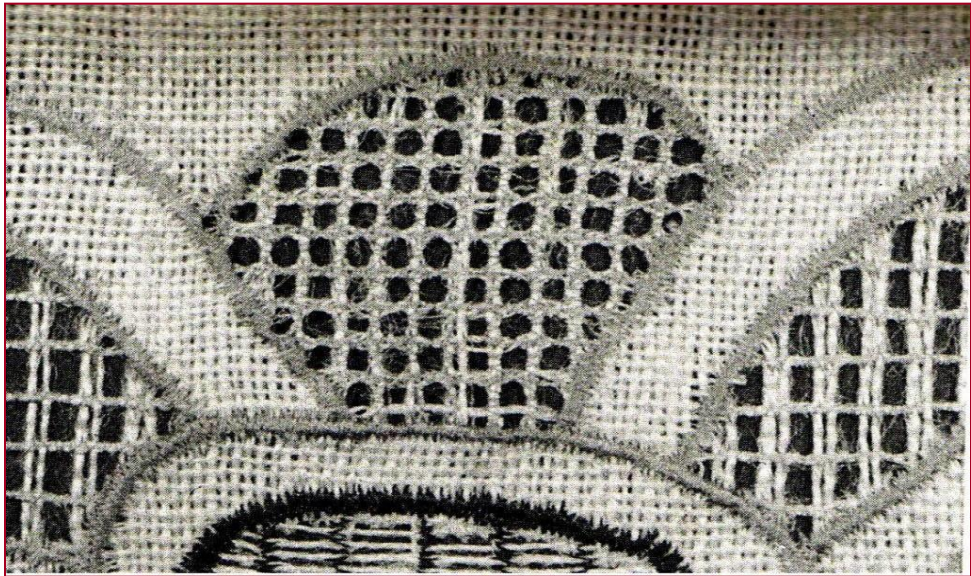
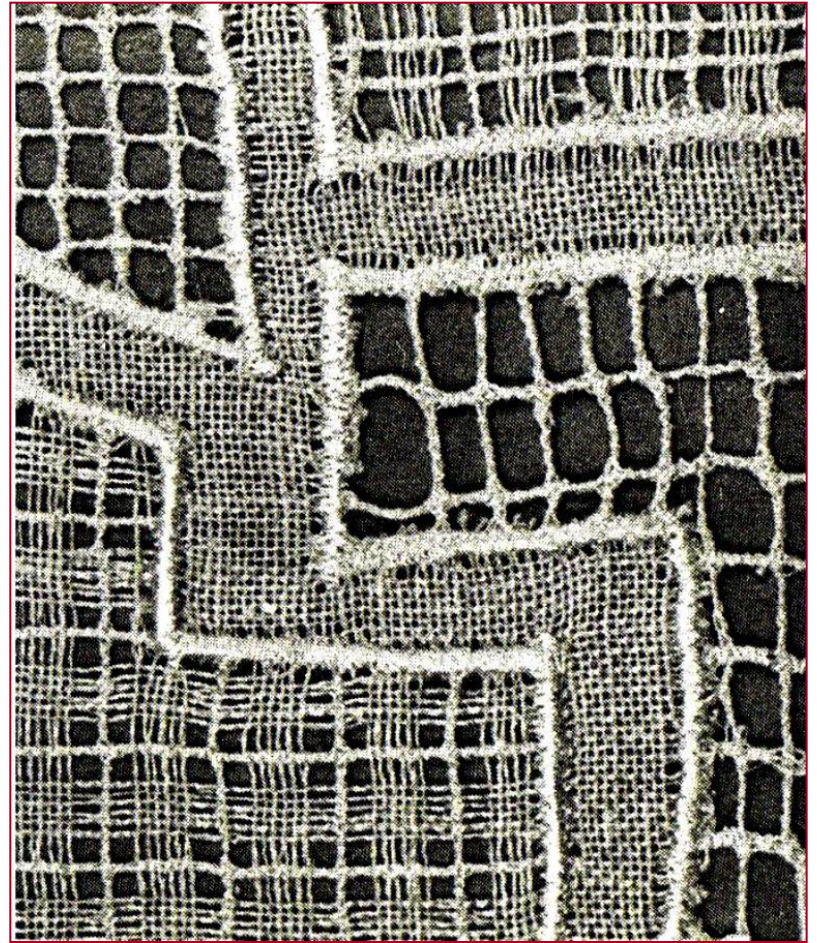
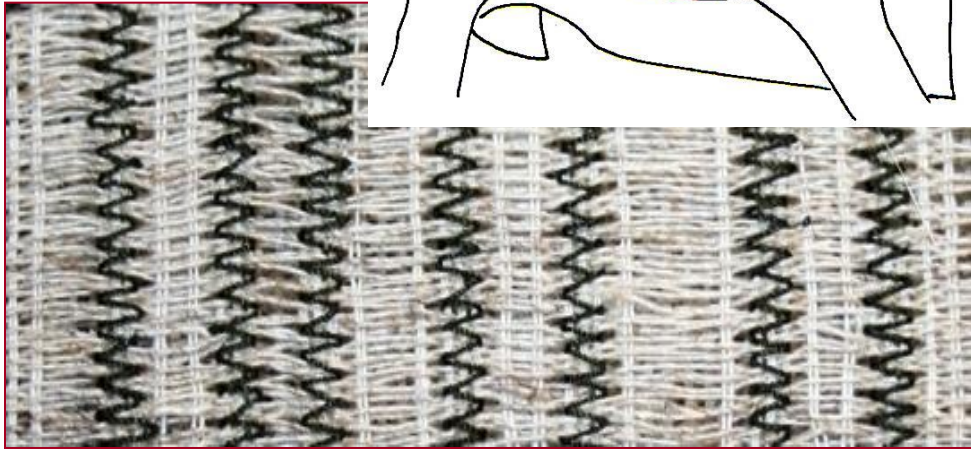
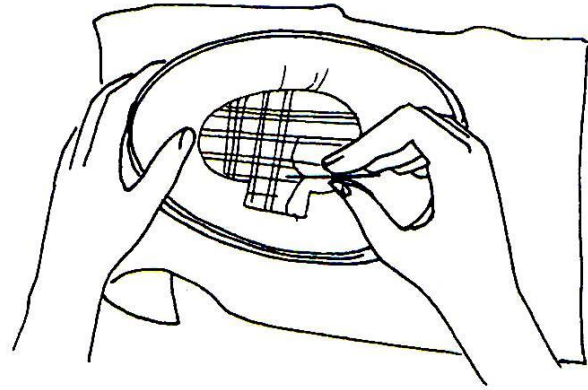


4. Pinguta töö raamile.

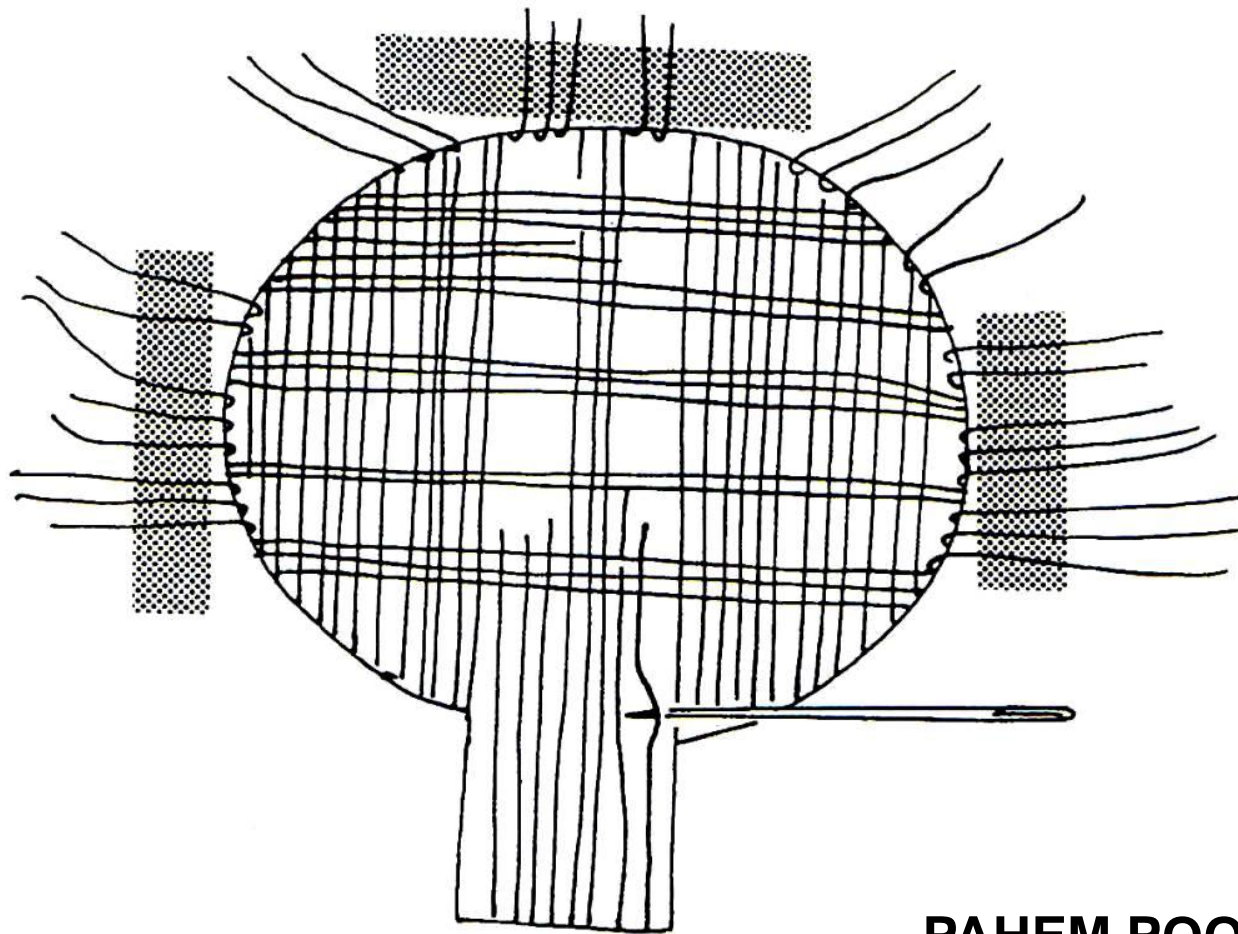
5. Katseta, kuidas eemaldada riidelõngad (katkestades riidelõngu väljatõmmatava niidi keskel), abiks nõel:

- ühes suunas;
- mõlemas suunas;
- korrapäraselt, nt 2 lõnga tõmba välja, 2 lõnga jäta alles;
- eemaldades lõngu erineva rütmiga.





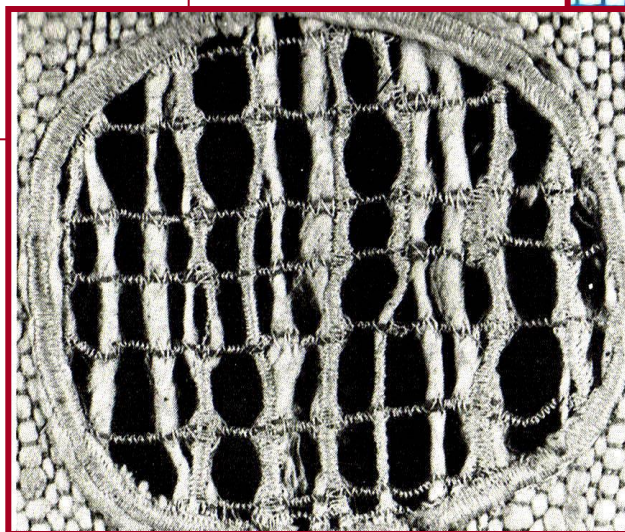
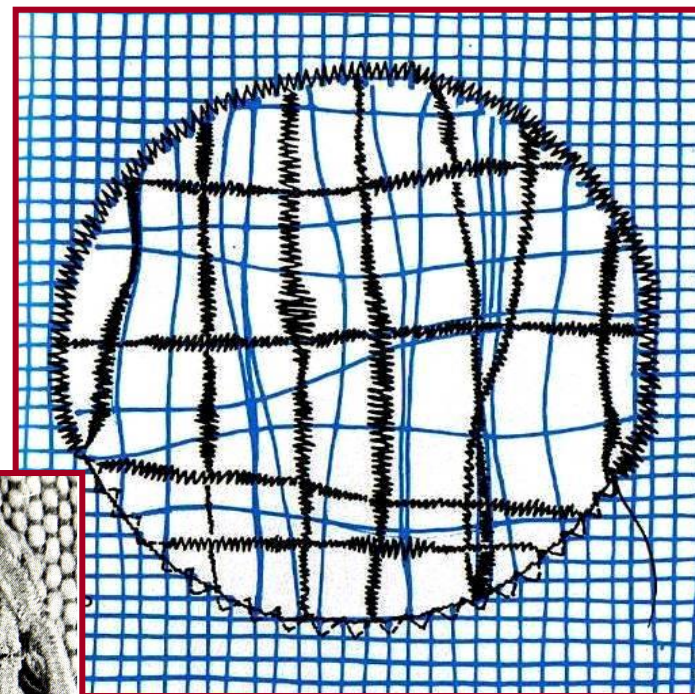
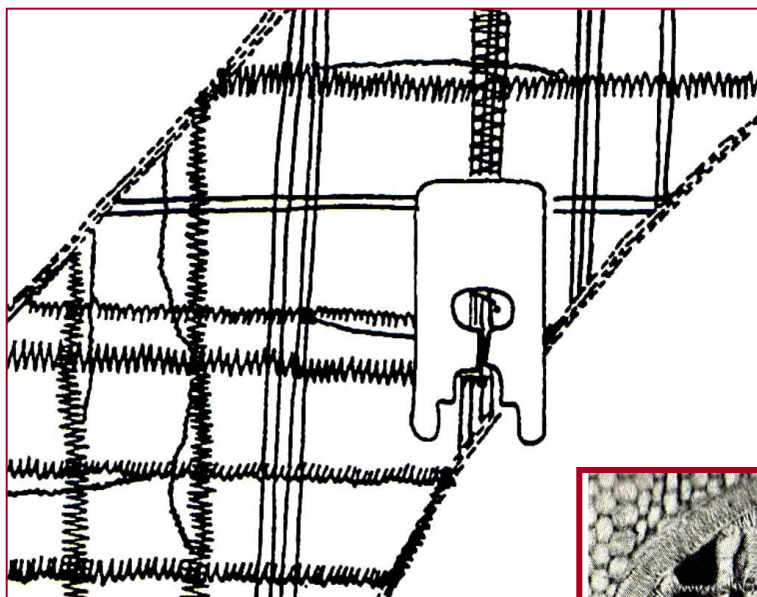
6. Teibi või traagelda lahtised lõngaotsad töö pahemale poole.



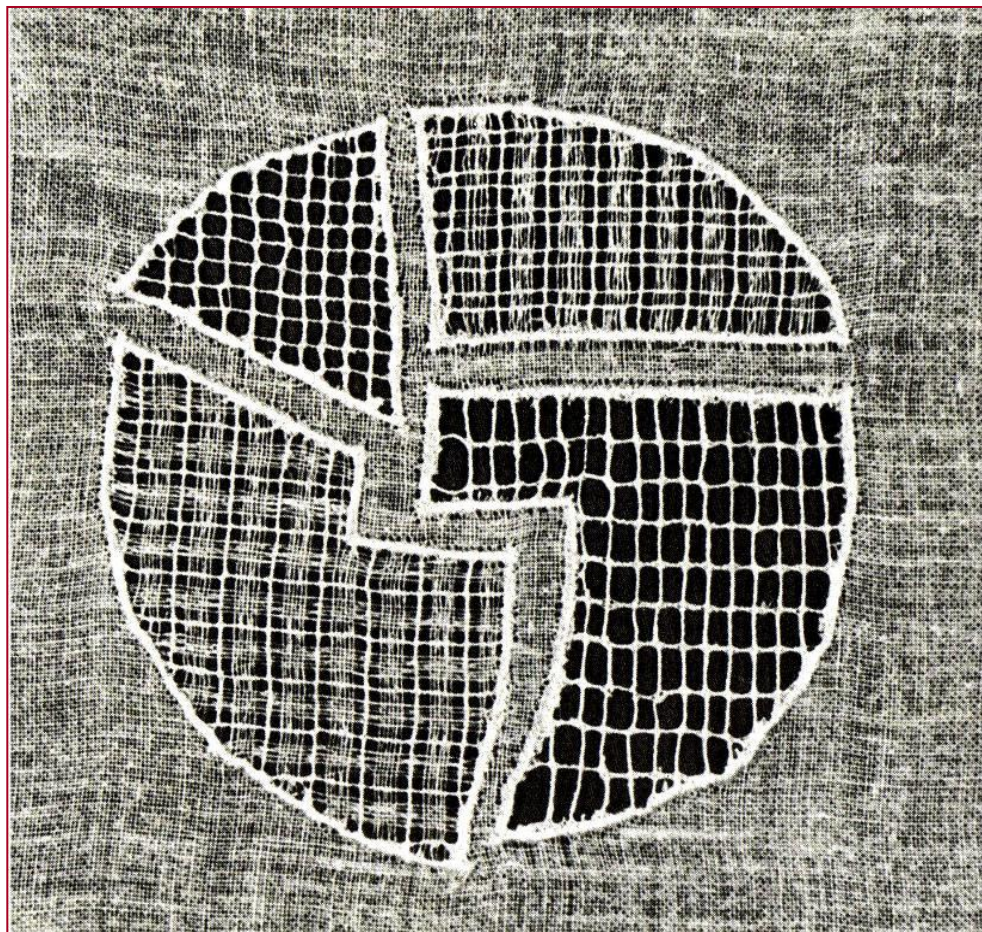
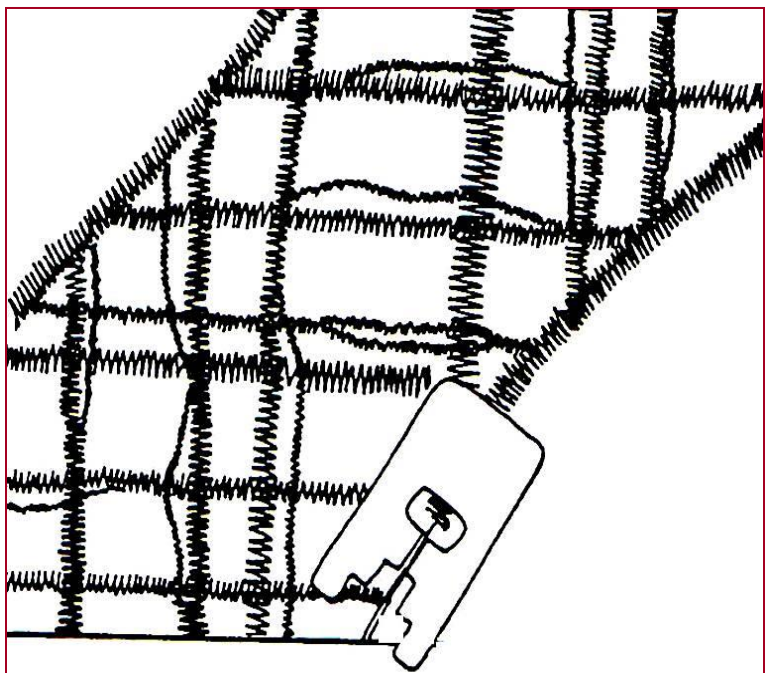
PAHEM POOL

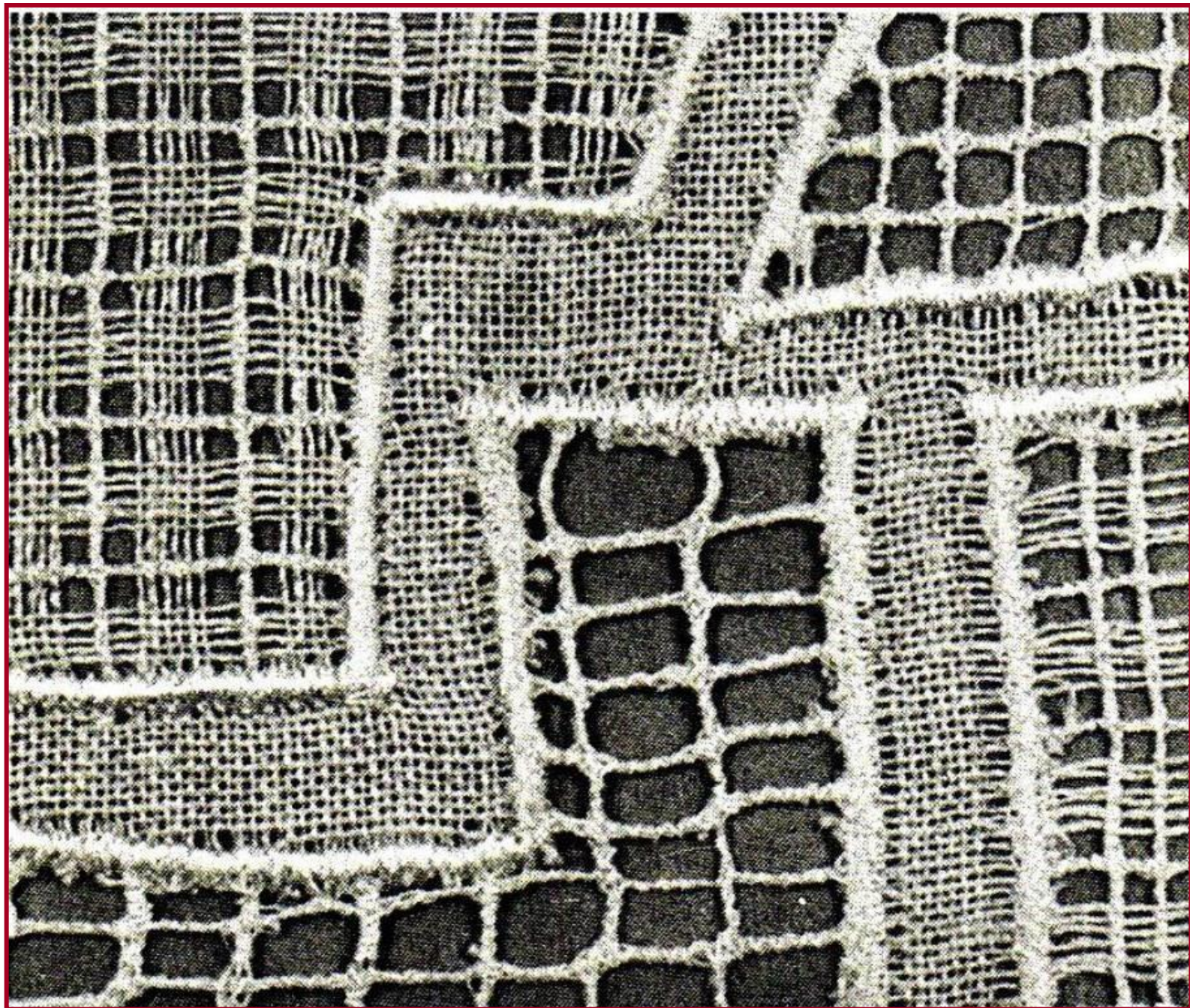
7. Tugevda lahtised lõngarühmad sik-sak õmblusega, reguleeri piste sügavus lõngarühma järgi sobivaks.

8. Lõngarühmast lõngarühmale liigu mööda kontuuri.



9. Lõpuks tiki sik-sak õmblusega töö kontuurjooned.





10. Viimistluseks eemalda teibid või traagelniidid ja triigi tööd pahemalt poolelt pehmemal alusel.



NB! Kui soovid kompositsioonil teatavaid kohti (nt kontuure) eriliselt rõhutada, siis kasuta selleks jämedamat lõnga. Lisalõng kinnita samuti sik-sak õmblusega.

ÜLESANNE

Kujunda ja tiki **oma motiiv!**