

# Eesti metsalinnustiku seisund

Asko Lõhmus



Händkakk (*Strix uralensis*)

# Sisuplaan

- miks metsalinnustiku seisundit jälgitakse
- arvukad ja ohustatud liigid
- linnukooslused loodus- ja majandusmetsas
- ... ja edasi?

*Kas sookurg on metsalind?*

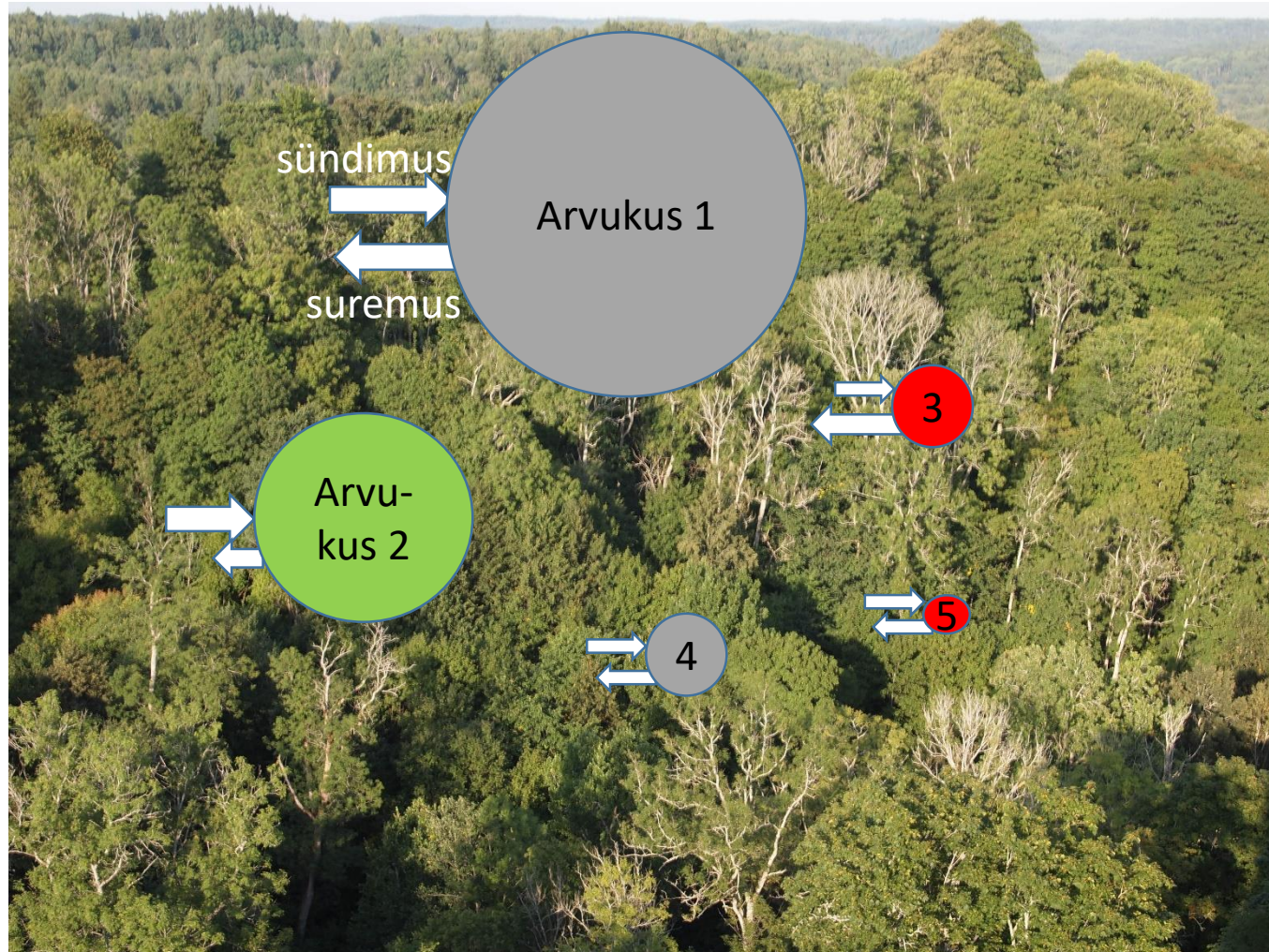
*Kuidas võtta...*



# „Metsalinnustik“ = metsades pesitsevad linnud

## Miks uurime?

- Märgatavad  
*saab loendada*
- Indikatiivsed  
*saab teadmisi*
- Väärtustatud  
*läheb korda*  
*õiguslik kaitse*
- Liigid teada  
*ammendav tulemus*

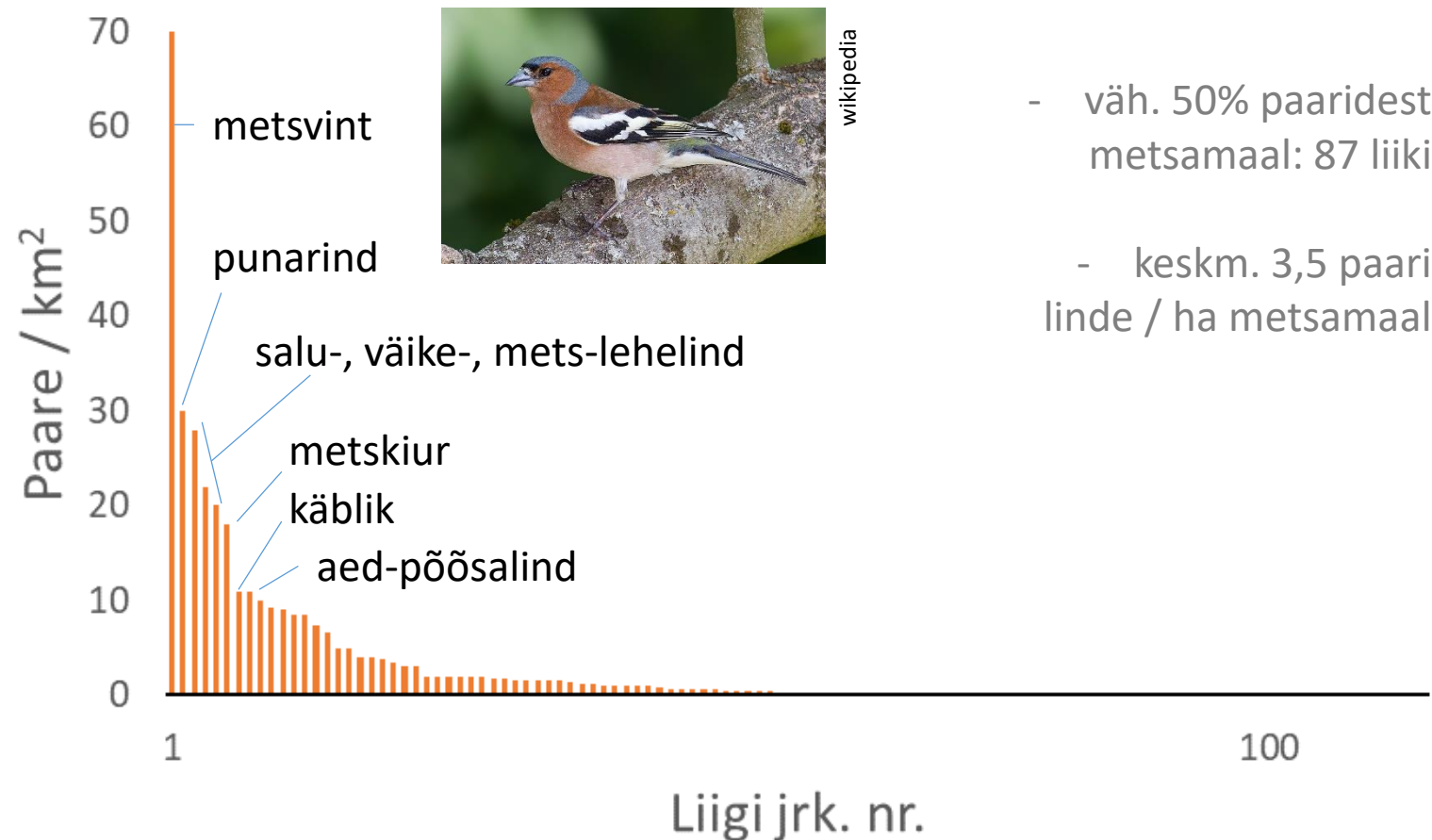


## Mida uurime

- Liigi arvukus:  
„paaride“ arv  
*asustustihedus*
- Liigi seisund  
(**ohustatus**): trend,  
arvukus, leviala  
*sündimus-suremus*
- Liikide arv
- Üldarvukus: liikide  
arvukuste summa  
*koguasustustihedus*

# Eesti metsalinnustiku koosseis ja arvukus

## 114 metsalinnuliiki asustustiheduse järjekorras



## Lisaks hävinud:

- madukotkas
- siniraag
- põhjatsiitsitaja

Arvukamaid liike	Paare
10%	69%
20%	87%
30%	93%
50%	>99%

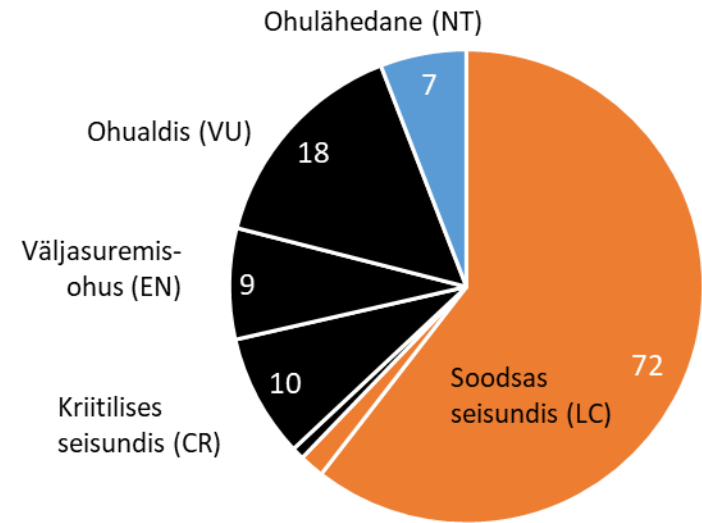
# Ohustatud metsalinnud

Leevike  
*arvukuse langus*

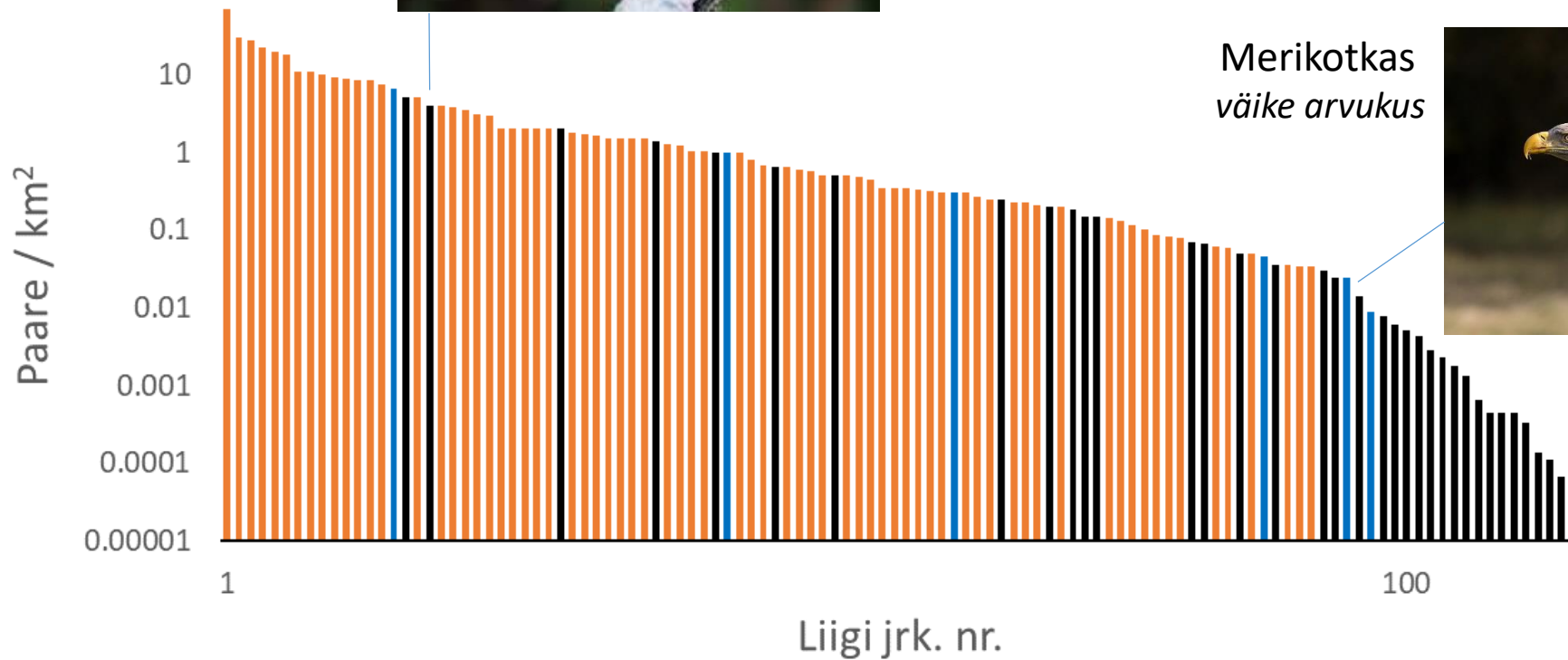


wikipedia

32%



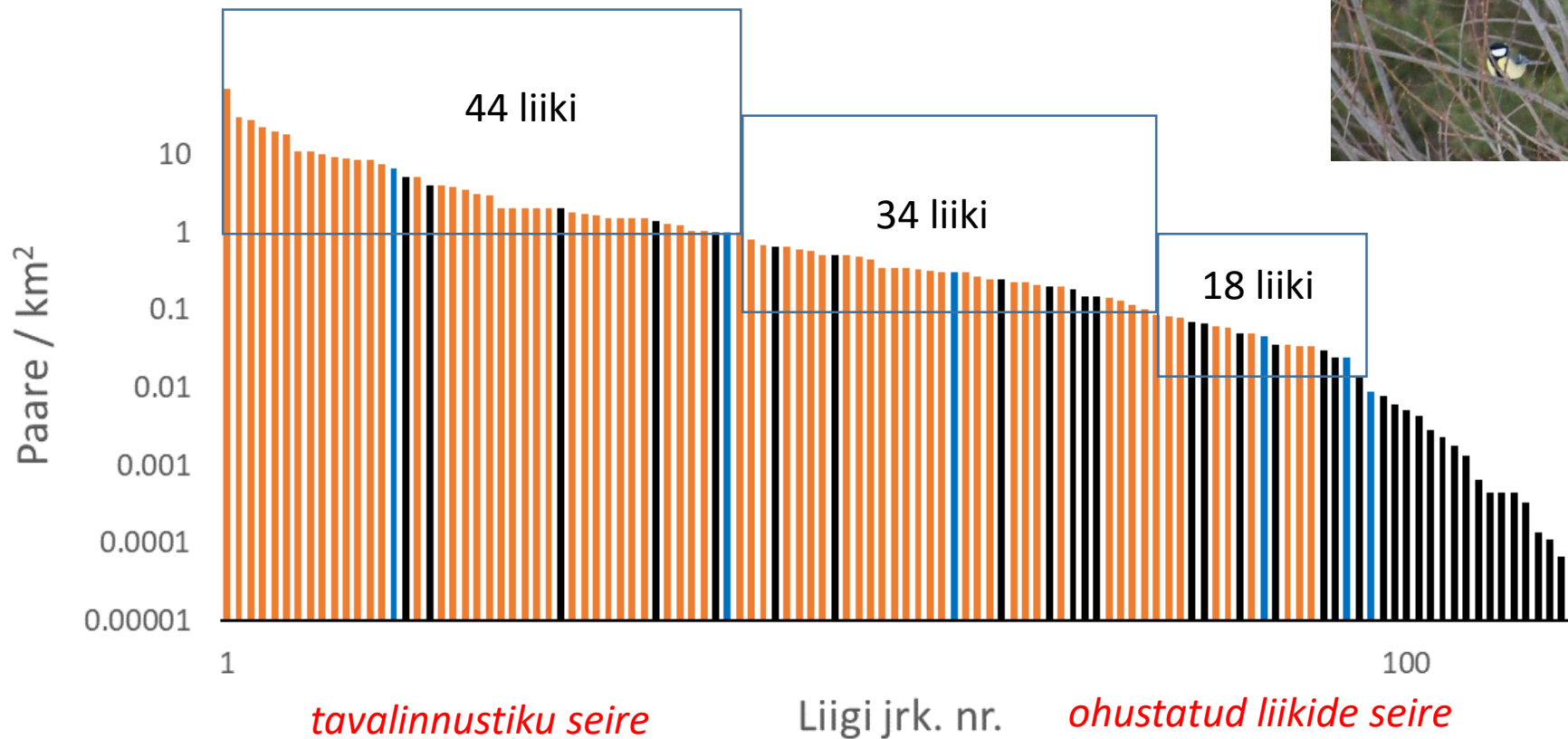
Allikas: EOÜ (2019)



A. Weith / Wikimedia Commons

# Vaevarikas loendamine

1 km<sup>2</sup> metsamaal keskmiselt 44 + 3,4 + 0,2 ≈ 48 liiki  
- sh 6 ohustatud liiki



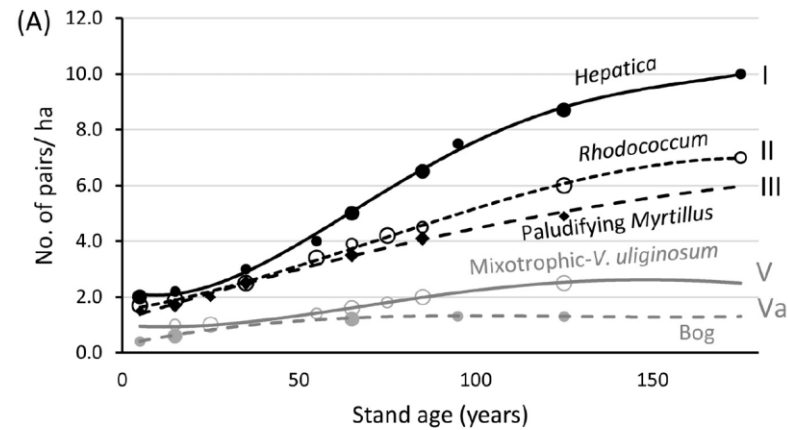
10 km<sup>2</sup> ≈  
absoluutloenduse  
inimvõimete piir

# Tüüpilised üldasustustihedused

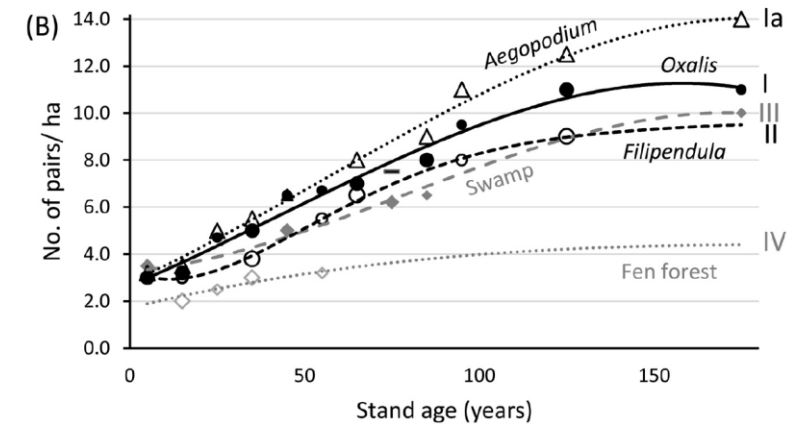
- metsatüüp
- puistu vanus
- vanemas metsas rohkem linde
- võrdlustase teiste mõjude uurimiseks
  - hooldusraied
  - serva- ja välismõjud

Lõhmus, A. 2022. Absolute densities of breeding birds in Estonian forests: a synthesis. *Acta Ornithologica* 57: 29-47.

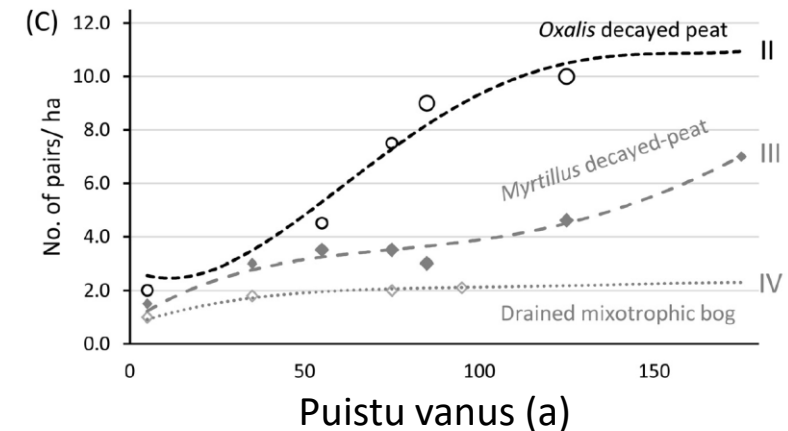
Üldarvukus (paare / ha)



Männikud



Lehtmetsad ja kuuse-segametsad

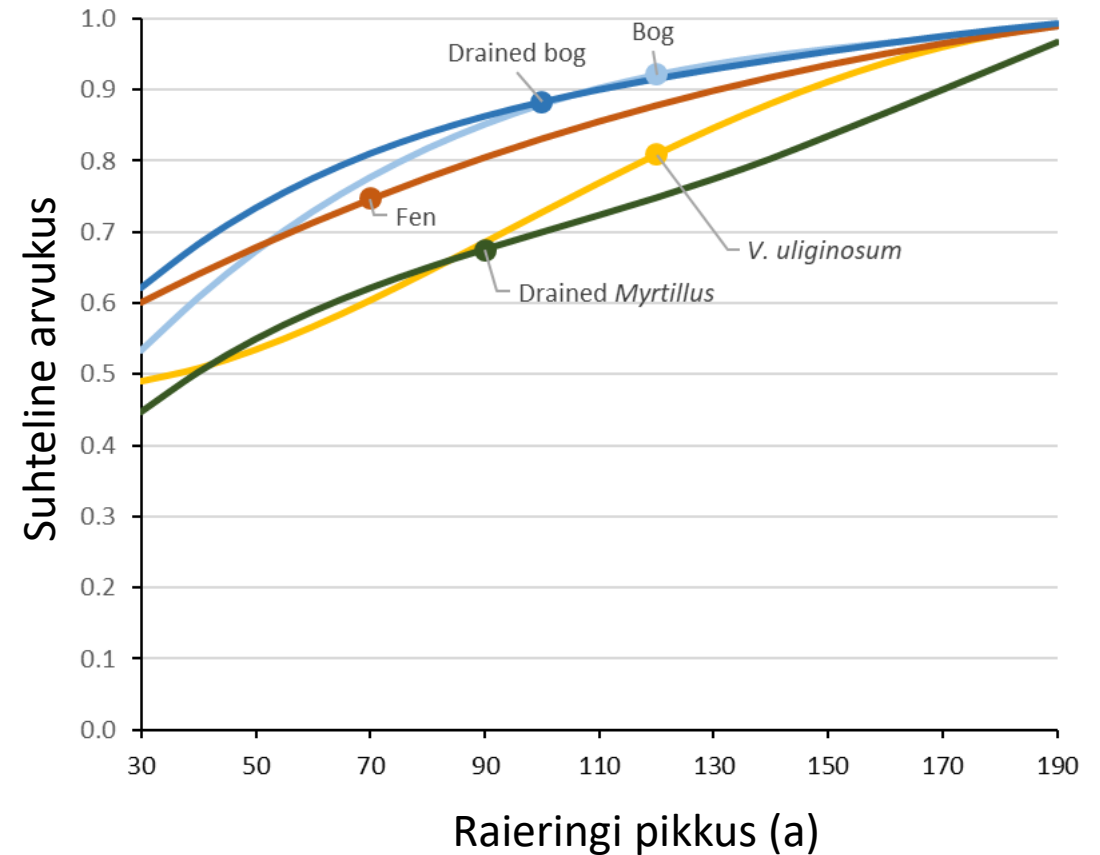
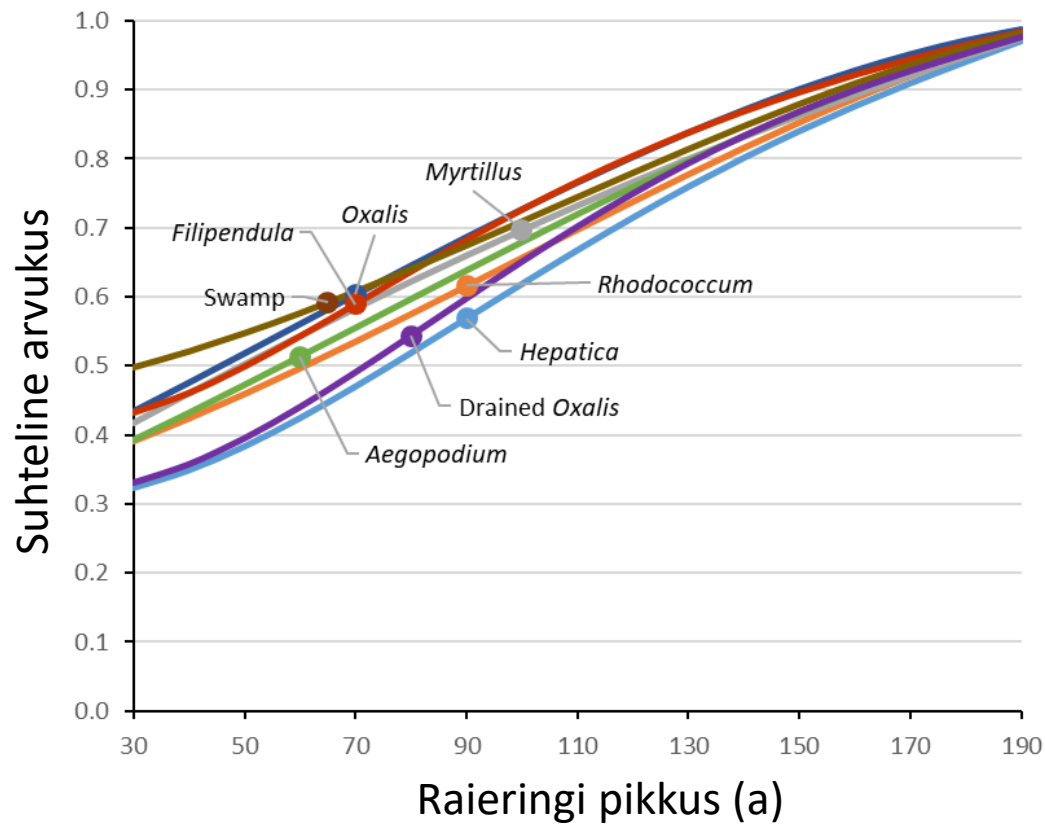


Kuivendatud metsad

# Majandatav metsamaastik: ühtlane vanuseline struktuur

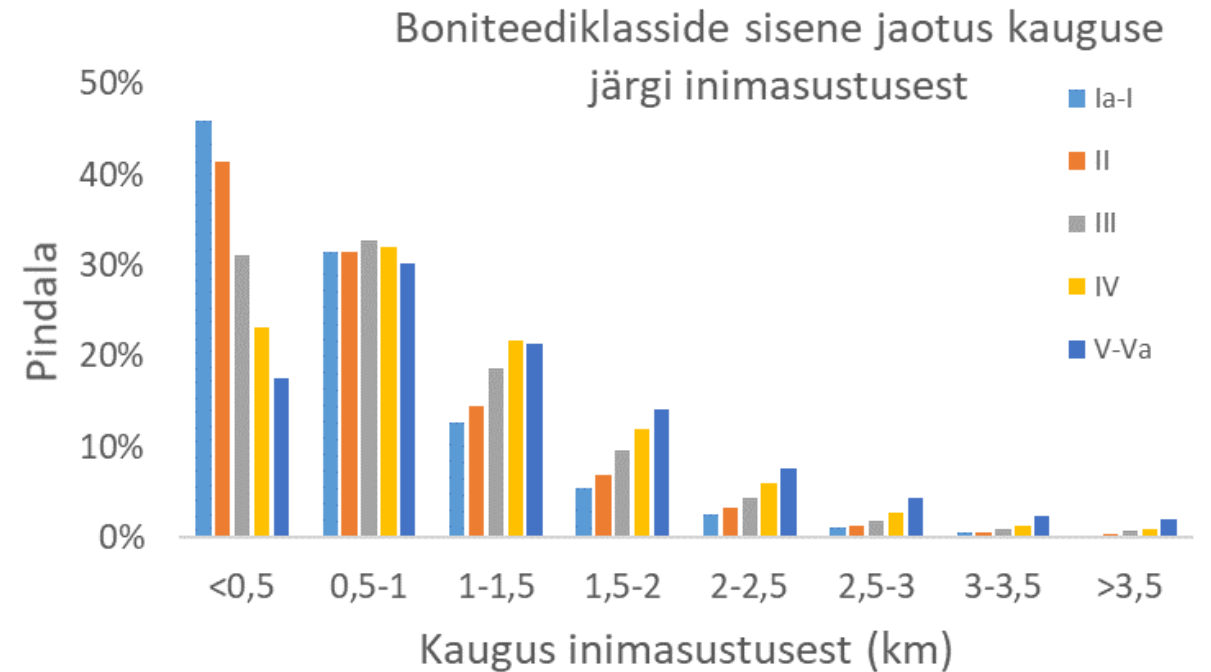
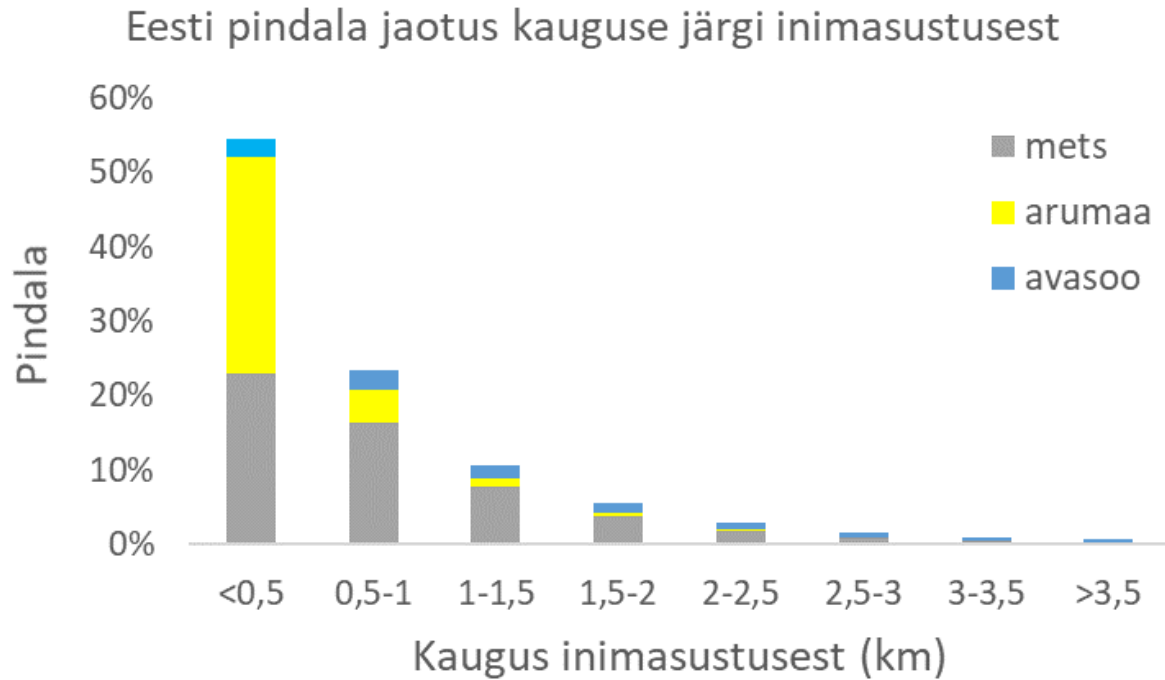
- viljakates metsades suurem vaesumine

Võrdlus 200 a „raieringiga“ (1,0)



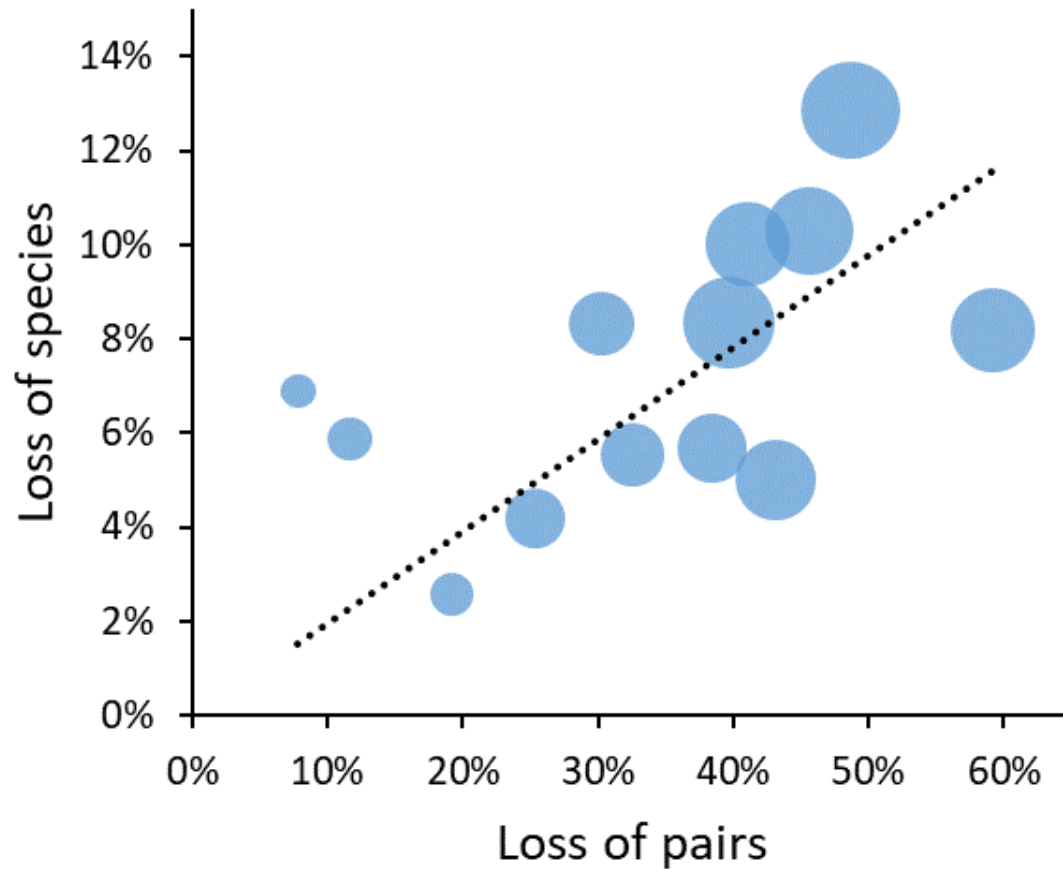


# Viljakad metsad koonduvad inimasustuse lähedusse – sinna ka nende elustik



# Lisame liigid:

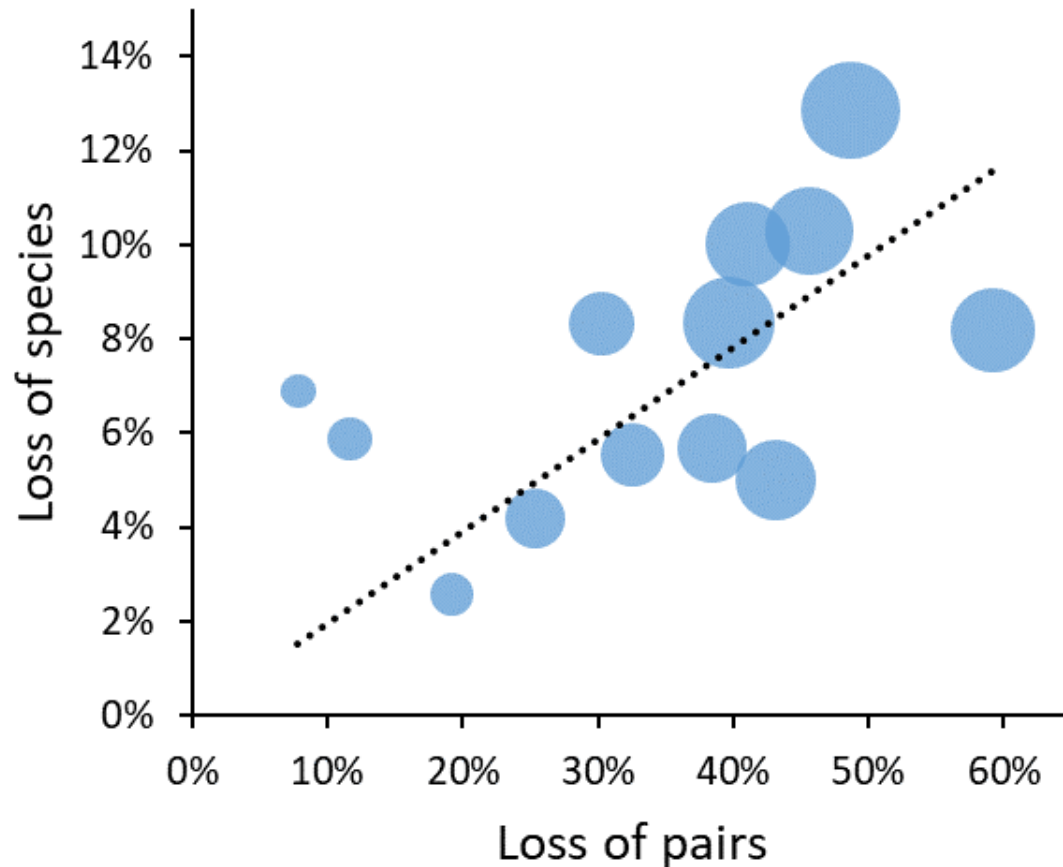
„Hävimine“ = as. tihedus < 1 pair / 100 km<sup>2</sup>



Lõhmus, A. 2022. Ecological sustainability at the forest landscape level: a bird assemblage perspective. Land 11: 1965.

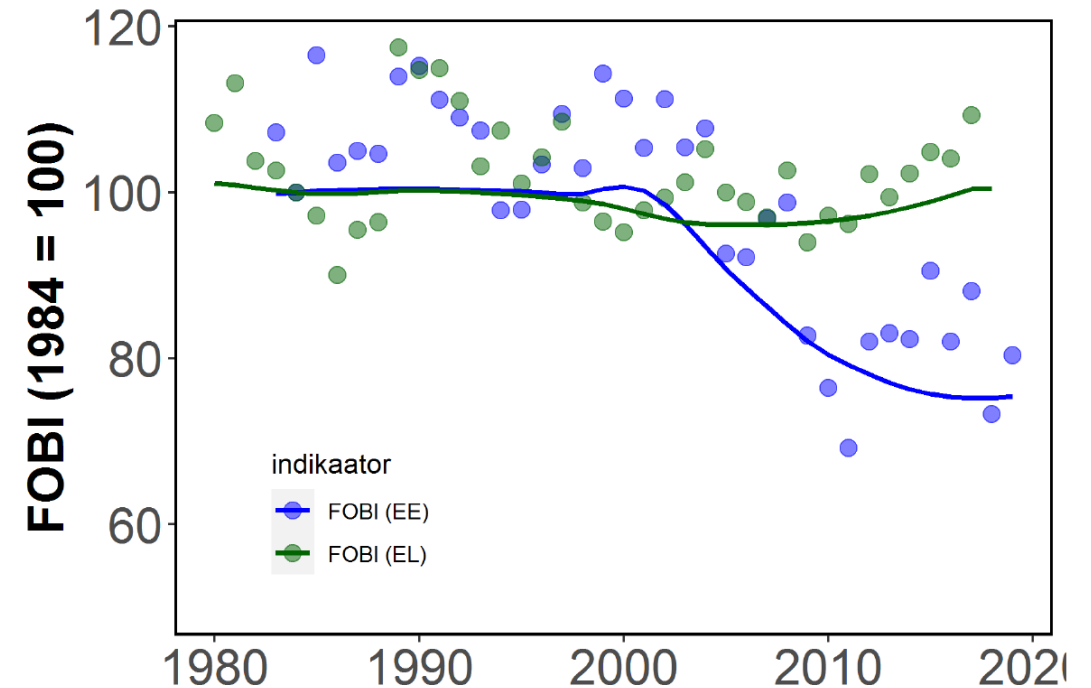
# Lisame liigid:

„Hävimine“ = as. tihedus < 1 pair / 100 km<sup>2</sup>



# Vrd. trendiga:

Tavalinnustiku suhteline loendus (punktloendus)



M. Leivits / KAUR 2019

# Kokkuvõte

- Eesti metsades elab >110 linnuliigi, kellest kolmandik on ohustatud.
- Metsaraiete mõju modelleerimine näitab raieringi pikkuse ning vanade viljakate metsade vähenemise suurt mõju lindudele.
- Inimasustust ümbritsevate metsade parem kaitse on ka ökoloogiliselt põhjendatud.

