



KESKKONNAMINISTEERIUM

Mida toob kaasa uuenenud Euroopa Liidu kliimapoliitika?

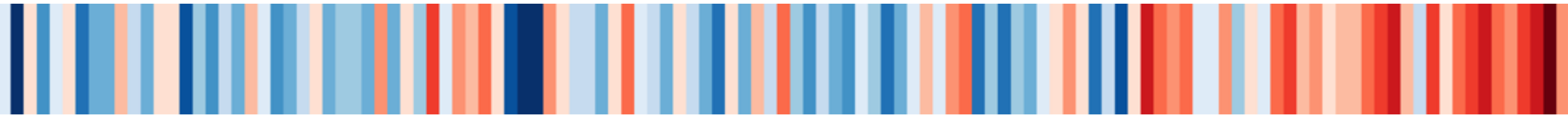
Mart Kiis

Kliimaosakonna nõunik

Tallinn, 01.02.2023



Viimase 60 aastaga on Eesti keskmine
temperatuur tõusnud 1,2 kraadi võrra



Allikas: showyourstripes.info

ERR Lätis: üleujutuse oht Jekabpilsis püsib



Foto: ERR

Elroni rongid hilinevad kuumalaine tõttu



Elroni reisirong. Autor/allikas: Siim Lövi /ERR

**Torm, üraskid ja tuli: kliimamuutused tõstavad Eesti metsade
häiringukoormust**

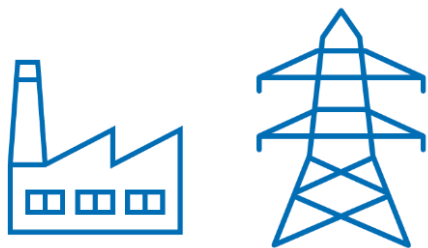
Üleminek kliimaneutraalsusele peab Euroopa Liidus toimuma aastaks 2050.

Aastaks 2030 peab Euroopa Liit vähendama kasvuhooonegaaside heidet 55% võrreldes aastaga 1990, et üleminek oleks sujuvam ja õiglasem.



Heitkoguse ühikutega kauplemise süsteem (ETS)

- EL 2030. a eesmärk võrreldes 2005. a: -43% -> -62%
- Riiklikud eesmärgid puuduvad



Jõupingutuste jagamise määrus (ESR)

- EL 2030. a eesmärk võrreldes 2005. a: -30% -> -40%
- Eesti 2030. a eesmärk võrreldes 2005. a : -13% -> -24%



Maakasutuse, maakasutuse muutuse ja metsanduse määrus (LULUCF)

- EL 2030. a eesmärk: 310 mln tonni sidumist
- Eesti 2030. a eesmärk: 0,43 mln t lisasidumist vrld 2016-2018



LULUCF – maakasutuse, maakasutuse muutuse ja metsanduse määrus



Fotod: pixabay.com

- Raporteeritakse **aastast süsinikuvaru muutust** elus ja surnud biomassis ning mullas (mineraal- ja turvasmullad); märgalade puhul turba kaevandamine, sh aiandusturba kasutamine
 - Samuti arvestus N₂O ja CH₄ voogude üle (turvasmuldade kuivendamine, biomassi põlengud)
 - Lisaks antakse hinnang puittoodetes talletatud süsiniku kohta

LULUCFi eesmärgid

2021-2025

Nn *no-debit*-reegel

- EL-ülene sihttase -225 mln t CO₂ ekv
- Heitkogused peavad olema kompenseeritud samaväärses sidumisega

2026 - 2029

KHG eelarve

- Kasvuhoonegaaside eelarve perioodiks 2026-2029, mis määratakse 2025. aastal

2030

-0,43 mln t
CO₂ ekv

- EL-ülene sihttase -310 mln t CO₂ ekv
- Eesti eesmärk 2020. a andmete põhjal -2,5 mln t CO₂ ekv

Kuidas muutusi jälgitakse?

2006 IPCC Guidelines for National Greenhouse Gas Inventories



Statistiline metsainventuur

SMI 2021 (367 trakti)
AJUTISED: 185
ALAUISED: 182

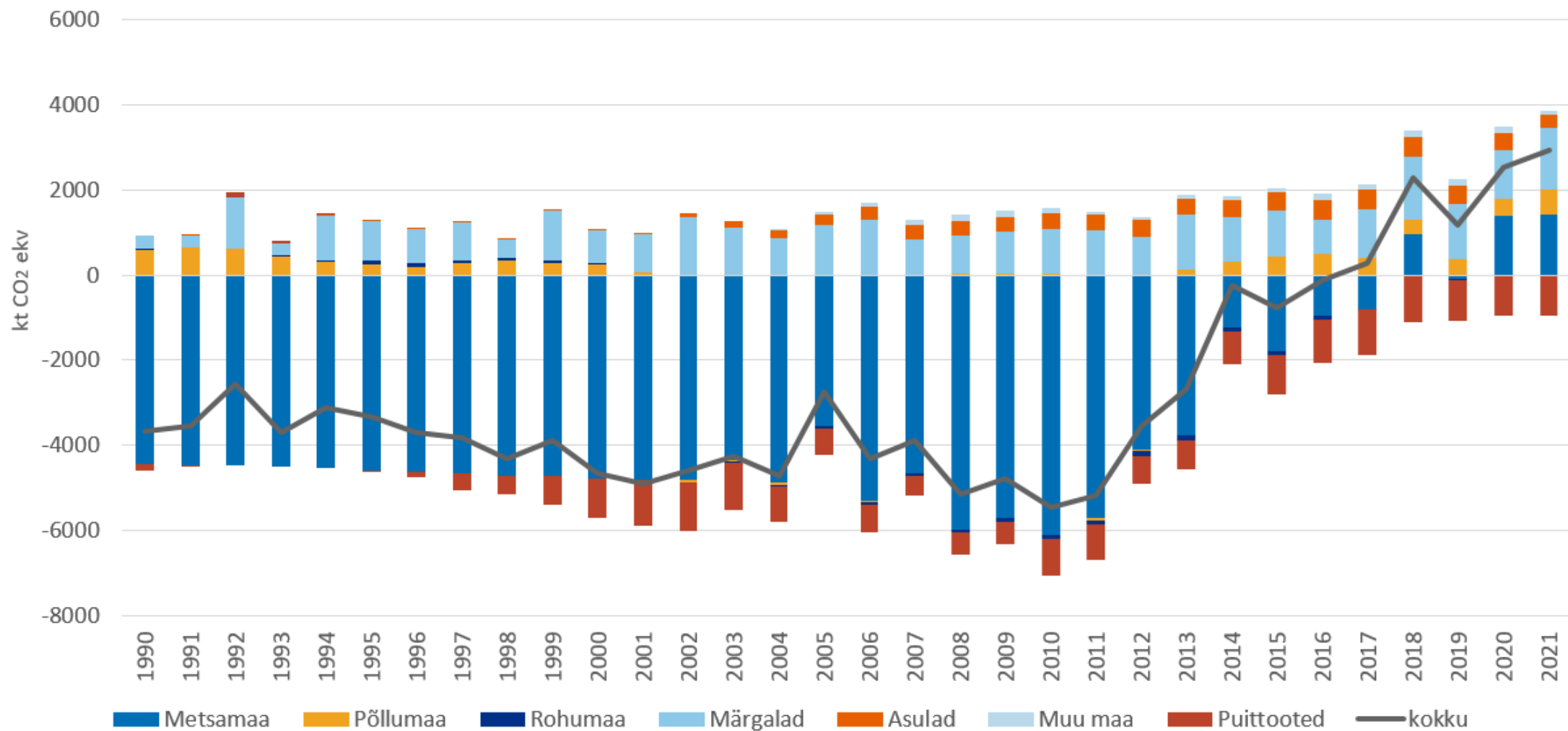


Maa-ameti ja Statistikaameti andmed

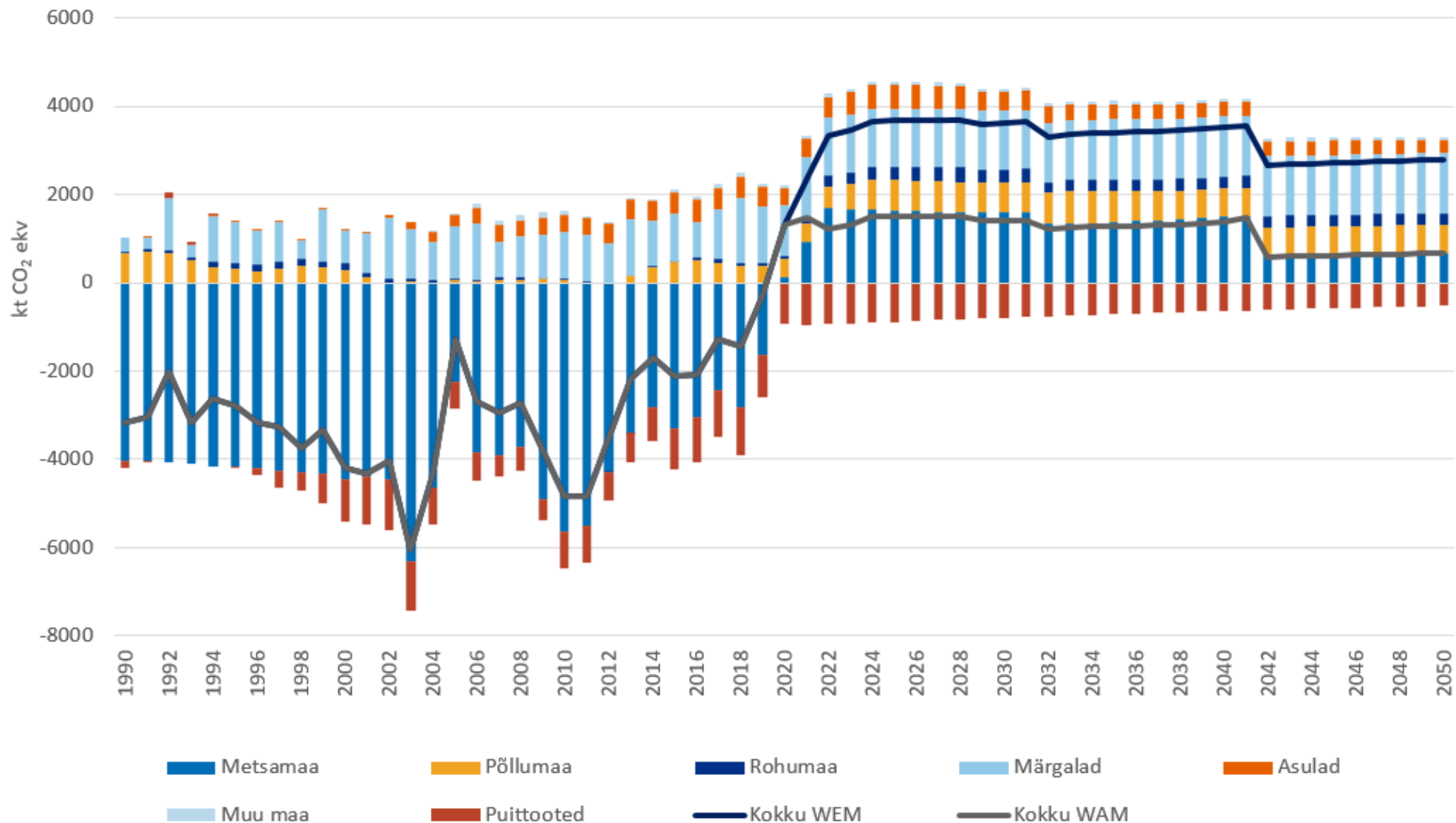


- Aruandluse metoodikat arendatakse pidevalt, mis võib muuta ka netoheite aegrida.
 - Näiteks kuivendatud metsamaa turvasmuldade süsinikuvaru dünaamika hindamine, kraavide KHG heitetegurite leidmine, jne

Kasvuhoonegaaside heitkogused 1990-2021



Kasvuhoonegaaside prognoos kuni 2050



Millised meetmed, kuidas rakendame?

- Täiendav analüüs on käimas kõikides sektorites.
 - Mõju KHG bilansile, sotsiaalmajanduslik mõju, kooskõla elurikkuse eesmärkidega.
 - Metsanduses: metsastamine (sh raadamise kompenseerimine), metsakultiveerimise mahtude suurendamine erametsades, pikemaerialiste toodete osakaalu suurendamine (nt saematerjal), raiemahu küsimus, jne.
- Erinevate sektorite panuses kokku leppimine; lisarahastuse suunamine.



Kliimaseadus?

Kliimaeesmärkide
täitmise tagamine

Avalikkuse
kaasamine

Õigusselgus

Vastutuse jagamine

Kliimameetmete
elluviimine



KESKKONNAMINISTEERIUM

Aitäh!

Mart Kiis

mart.kiis@envir.ee

