



Kliimakoohanemine KOVides

Tõnis Arjus - kestliku elukeskkonna ekspert

Foto: Tõnis Arjus



OTSUSTAVAD SIHID

Sihtide elluviimine eeldab arusaadavaid eesmärke, oskusi ja integreeritust erinevatesse protsessidesse



REGULATSIOONID

Suurem osa muutusi seisab regulatiivsete lukustuste taga, mille lahtimuukimine ei ole kellegi ülesanne



LAHENDUSED

Kuni regulatiivsed muutused pole sündinud, jäävad uudsed lahendused piloteerimise tasandile

Kliimakohtanemine KOVides

Lukustused ja
lahendused



EUROPEAN UNION



EU MISSIONS

ADAPTATION TO
CLIMATE CHANGE

Mission Charter



We are
part
of it!

© European Union, 2023

#EUmissions #HorizonEU #MissionClimateAdaptation

Kliimamuutusega kohanemise missioon

Pärnu, Rakvere, Saue,
Tallinn, Tartu, Viimsi

KOHALIKE OMAVALITSUSTE ROLL ROHEPÖÖRDE ELLUVIIMISEL

Riigihanke viitenumber 244402

LÕPPARUANNE

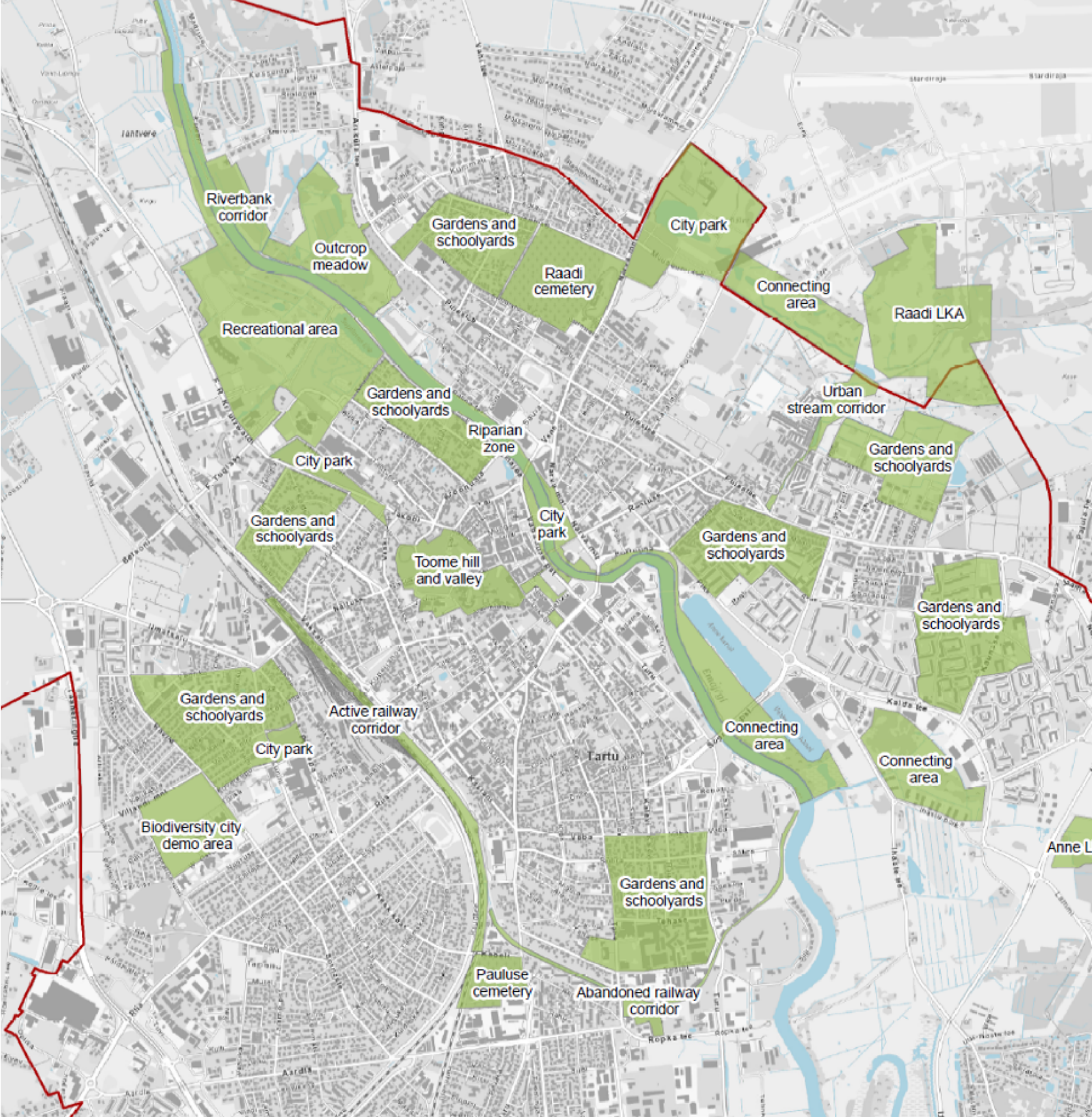
KOVid rohepöördes

- Rohepöörde väga erinev mõtestatus
- Rohepoliitika ebaühtlane
- Ebaühtlane teadlikkus / motiveeritus
- Kogukonnapoolne nõudluse nõrkus
- Tegevus sõltub toetusmeetmetest



2022

August



TartuROHEring *urbanLIFEcircles*

Tartu / Aarhus / Riga
2022 - 2027

<https://www.tartu.ee/et/rohering>



Sadamaraudtee koridor

Ehitus 2022.a.

Green Destinations TOP 100 2023



LIFE

UrbanStorm

Kliimakohanemise arengukava
Pilootalad
Juhendmaterjal

Viimsi, Tallinn
2018-2023

<https://urbanstorm.viimsivald.ee>



LIFE UrbanStorm

Sademevee juhtimis- ja immutuslahendused

Nõmme, Tallinn
Ehitus 2023-2024

<https://urbanstorm.viimsivald.ee>

Elurikka haljastuse kataloog



Pelgu ühisaed



Installatsioonivõi



Mesilaspeenrad



Kõrgepingeliini mastide uuskasutus



Putukaväila liitrea



Lilleniit



Garaažide uued kasutusviisid



Urbanistlik kunst



Niida vähem!



Linnamesilad



Putukaväil

liigirikas niiduilmeline looduskeskkond,
linnaosade vaheline rohekoridor ja
liikumisruum inimestele, mis läbib 6 linnaosa

Tallinn
Alates 2018.a.

<https://www.putukavail.ee>



Kureeritud elurikkus

Ja kõik teised elurikkust kasvatavad
projektid, niitmisrežiimid jms üle Eesti

<https://tartu2024.ee/elurikkus/>

Foto: Evelin Lumi



Keila lauluväljak

Vett läbilaskvad pinnad
Rohekatused
Sademevee kogumine ja suunamine
ringlusesse
Mitmekesine haljastus
Sadevee immutusalad

2022-2024
<https://laluvaljak.keila.ee>

Molumba arhitektid



Elurikas Tori vald

Koolitused
Pilootalad
Juhendmaterjal

<https://elurikas.torivald.ee>

Foto: Urmas Luik



Vana-Kalamaja tn

Valmis 2023.a.

Siiri Vallner, Indrek Peil, KavaKava

Fotod: Mattias Malk

Kaasamine



Mine kaasa



Fotod: Mana Kaasik, Evelin Lumi



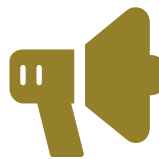
60 PEALINLAST

60-liikmelise rahvakogu jaoks moodustati suve lõpus 16-aastastest ja vanematest elanikest esinduslik valim.



ENNE TEADMISED, SIIS ETTEPANEKUD

Oktoobris kokku kutsutud inimesed said vajalikud eelteadmised, et teha kvaliteetseid ja läbimõeldud ettepanekuid



39 ETTEPANEKUT

Iga vähemalt 80% toetusega ettepanek loeti rahvakogu poolt vastu võetuks ja 39 ettepanekut anti üle Tallinna linnavalitsusele.

DD Demokraatia Arendamise Keskus



Rohelise pealinna rahvakogu

<https://onlineexpo.com/ee/rahvakogu/>

Foto: Ardo Kaljuvee

Juhan Parts: *rohepööre on poliitiline utopia*

Postimees, 18. november

Sander Ilvest, Postimees

Kuue doktorikraadiga Saksa teadlane: *kliimamuutuse ohtlik pöördepunkt on juba väga lähedal*

Postimees, 18. november

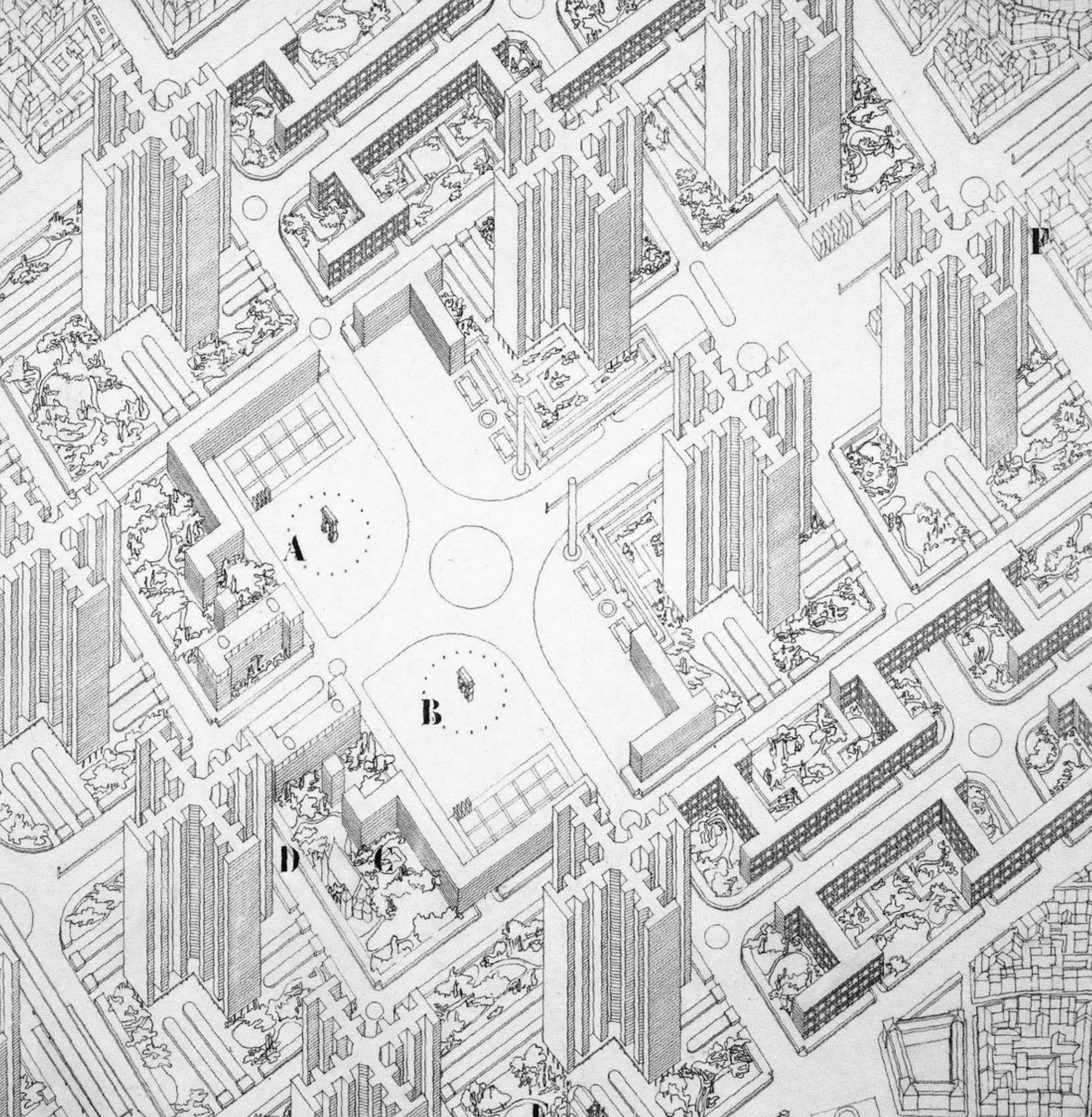
Priit Siimon, NEXPO



Kuhu tekki tõmmata

Pärnu mnt, Tallinn, 2023

Foto: Tõnis Arjus



Linn nagu masin

Modernistliku linna ideaal oli ilus - tervis, avarus, võrdsus, valgus, puhas õhk...

Foto: Plan Voisin, Paris, Le Corbusier, 1925



Tsoneerimine

Modernistliku linnaplaneerimise aluspõhimõte - Kodu, töö, tööstus, rekreatsioon jne. on eraldiseisvad osad



Segregatsioon



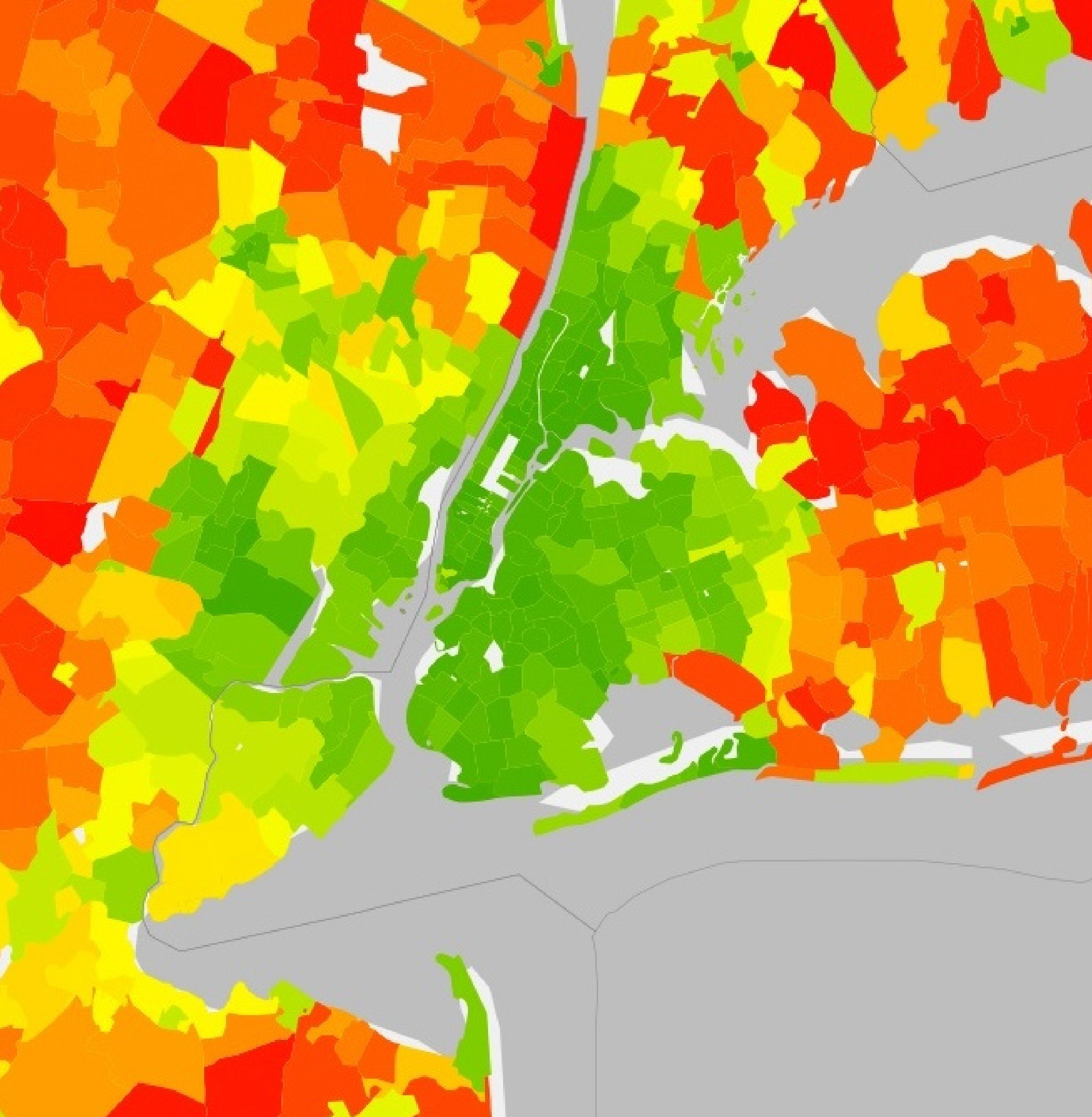
Looduse hõive

Foto: John Kay



Tõhusus?

Foto: Christoph Gielen



Kuidas me elame

- Mida hõredam asustus, seda suurem leibkonna jalajälg
- Aastas esitatakse Keskkonnaametile raadamise metsateatise ligikaudu 4000 hektari kohta
- Aastatel 2000–2017 on asustusalade pindala Eestis suurenenud 138 km² võrra

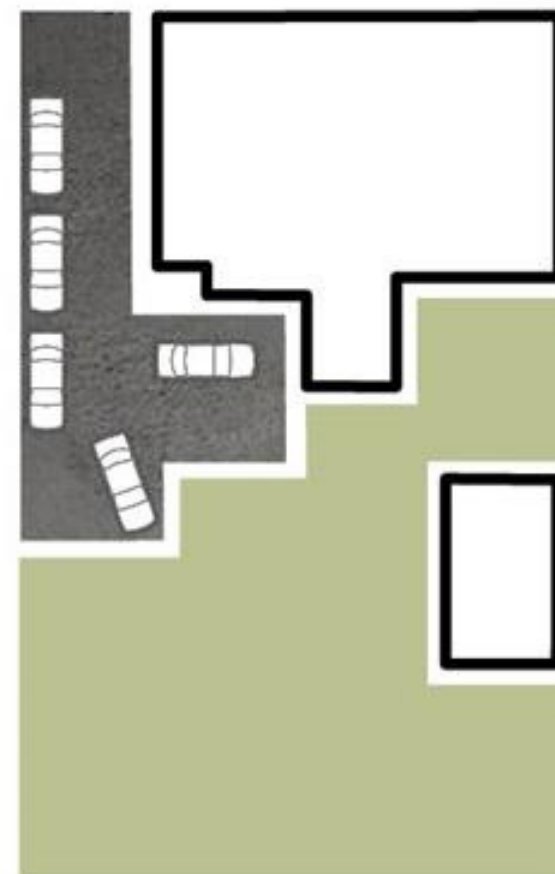
<https://roheportaal.delfi.ee/artikkel/120229405/ministeerium-plaanib-kehtestada-tasu-kui-metsa-aseleme-soovitaks-rajada-naiteks-tee-voiuuselamurajoon>

<https://www.2020.inimareng.ee>

Foto: CoolClimate Network

Regulatsioonide suund

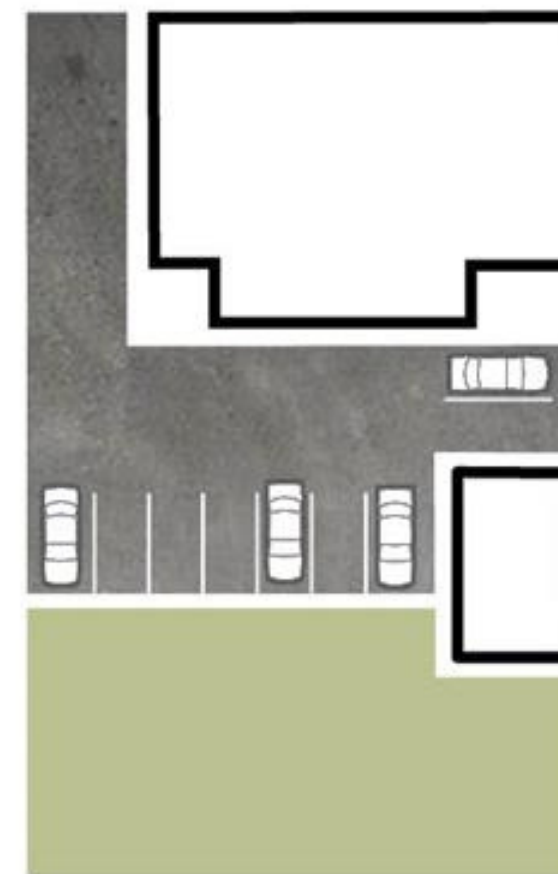
<https://www.sirp.ee/s1-artiklid/arhitektuur/mugavusloksust-valja/>



VANA MAJA

kortereid: 10
parkimine vajaduse järgi

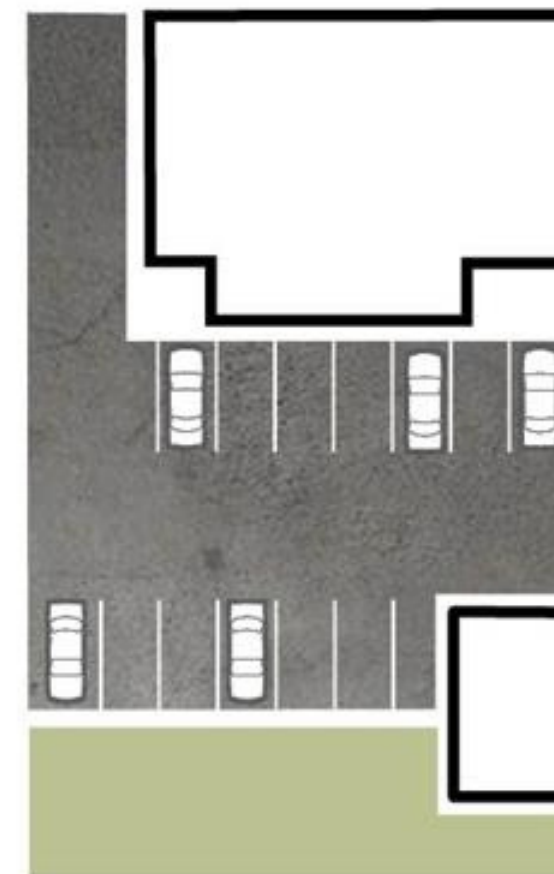
parkimine: 15%
haljasala: 45%
hoonestus: 30%



UUS HOONE
2003 PARKIMISSTANDARD

kortereid: 10
parkimiskohti: 9

parkimine: 30%
haljasala: 30%
hoonestus: 30%



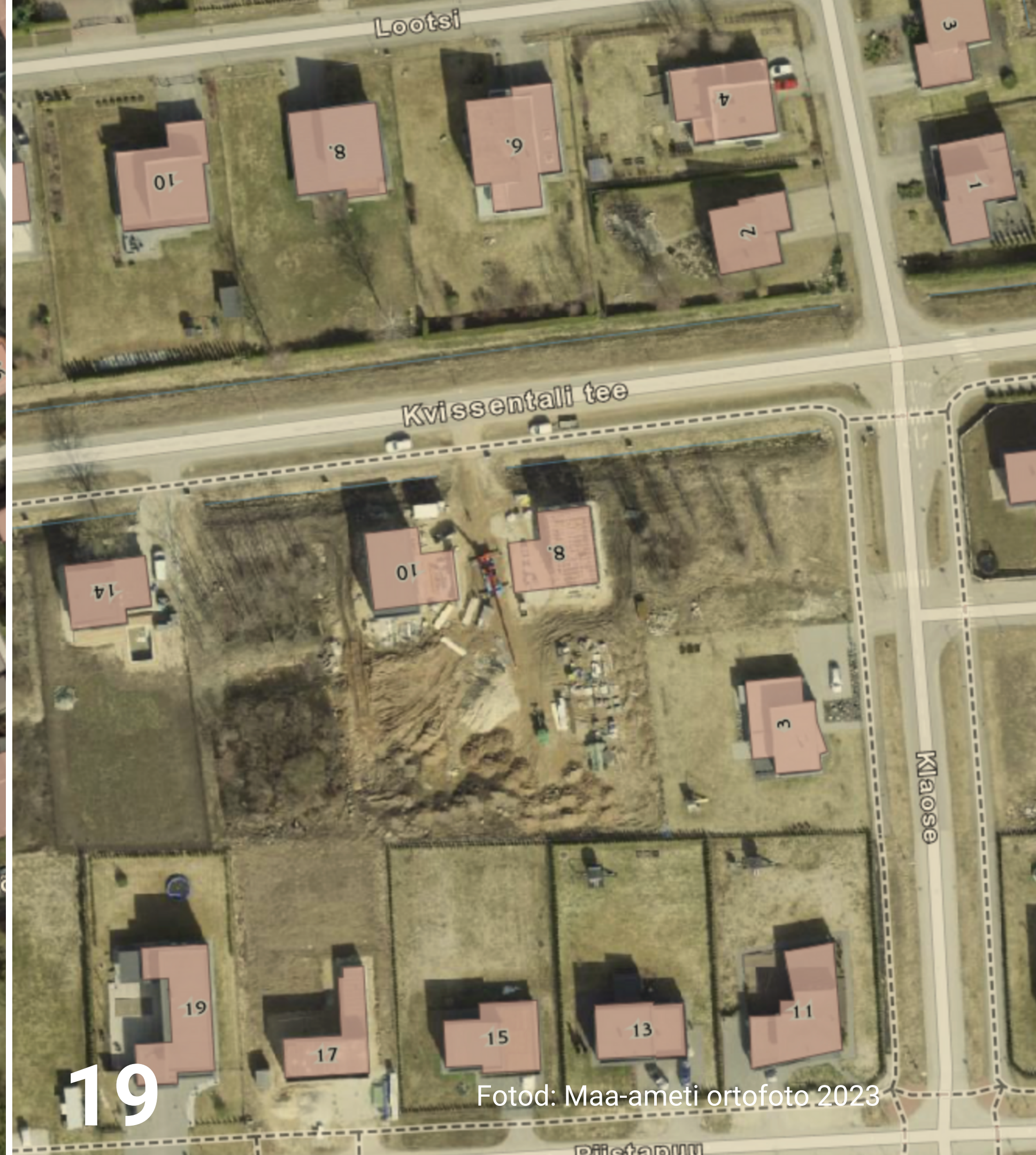
UUS HOONE
2016 PARKIMISSTANDARD

kortereid: 10
parkimiskohti: 14

parkimine: 45%
haljasala: 15%
hoonestus: 30%



Skeem: Anna-Liisa Unt





16 (4,5)



22 (13,8)

Fotod: Google Street View



Tagasi maa peale

Pirita-Kose

Foto: Tõnis Arjus



Riskide maandamine

Uus-elamud
Gellerup, Aarhus

Foto: Tõnis Arjus



Mitmekülgne funktsionaalsus

Viibe rajatis/mänguväljak
Gellerup, Aarhus

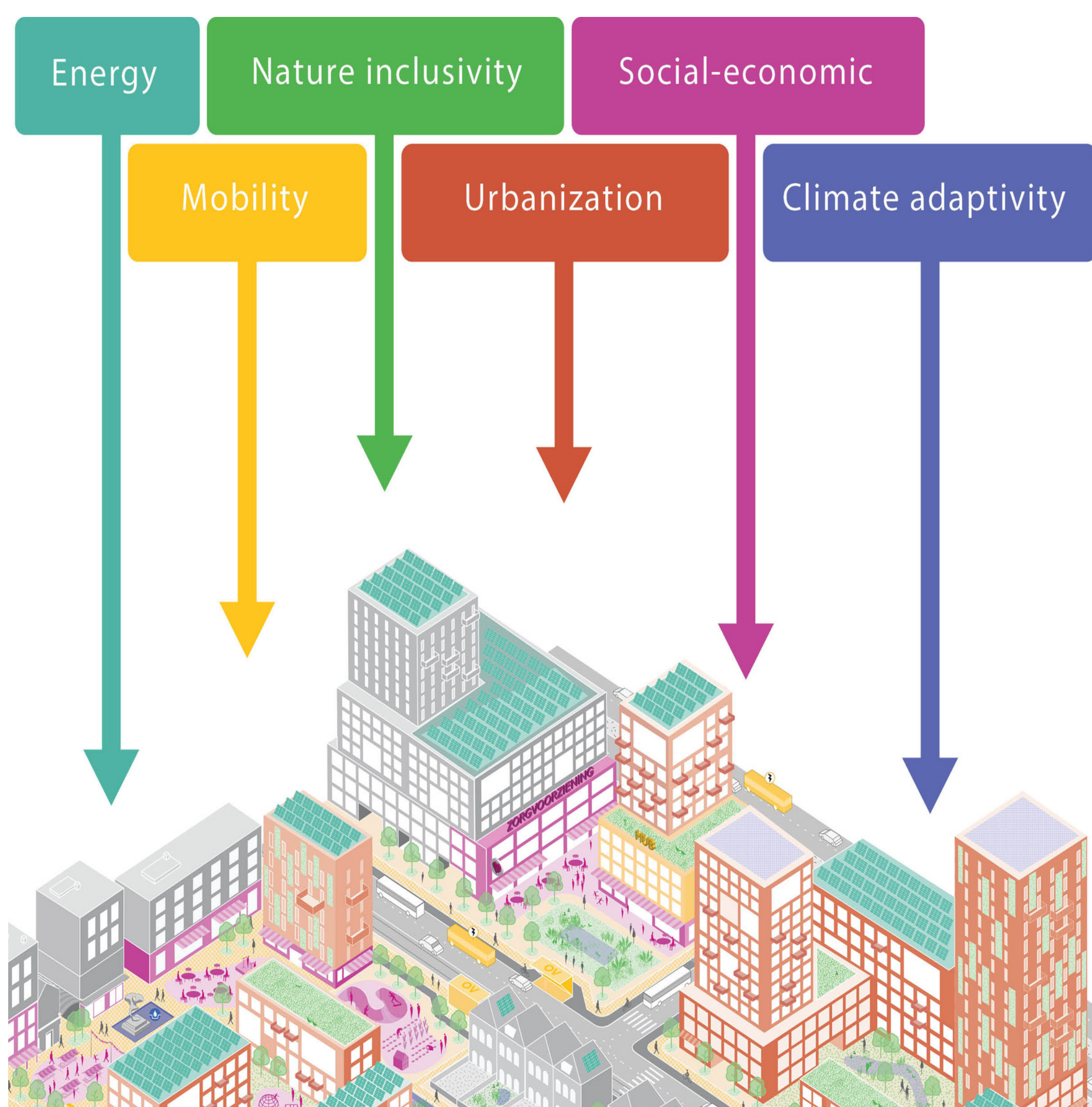
Foto: Tõnis Arjus



Integreeritud planeerimine

Segahoonestus
Erinevad elamisviisid
Sotsiaalne taristu
Looduspõhised lahendused

Gellerup, Aarhus



ESG põhine
planeerimine,
ehk
vastutustundlik
disain

15 minuti linn?

Terviklik/tervislik elukeskkond
Proportsionaalne jalajälg
Päris tõhusus

Kisub veriseks: 15 minuti linna idee juurutaja sai tapmisähvarduse

Kuula 5:20



Merike Lees, majandusajakirjanik
27. veebruar 2023, 11:26



Kliimaaktivistide meeleavaldus Londonis Oxford Circuses. — Foto: Henry Nicholls

15 minuti linna idee, mille ka Euroopa rohepealinnaks kuulutatud Tallinn on omaks võtnud, kütab kirgi ja vastasseisu ning toob inimestele suisa tapmisähvardusi.



Linn

„Linn koosneb erinevatest inimestest.
Ühetaolised ei saa linna moodustada“

Aristoteles

Foto: Carl Sarap, Kustas Budrikas, Tartu, 1939