

Kutseõppeasutuste digiplaanide kokkuvõte

Kerli Požogina, Mart Laanpere



Digipeegel on ...

- ◆ Kooli digi(innovatsiooni)küpsuse enesehindamist ja muutuste juhtimist toetav raamistik
- ◆ Rakendatav mitmel viisil ja põhjalikkuse astmel (mis kõik on aktsepteeritavad)

Digipeegel ei ole ...

- ◆ Teaduslikult täpne (usaldusväärne ja valideeritud) mõõtevahend, mille põhjal võib teha üldistusi-järeldusi riigi tasandil
- ◆ Rakendatud kõigis koolides täpselt sama skeemi, valimi ja ajastusega, tagamaks andmete võrreldavust

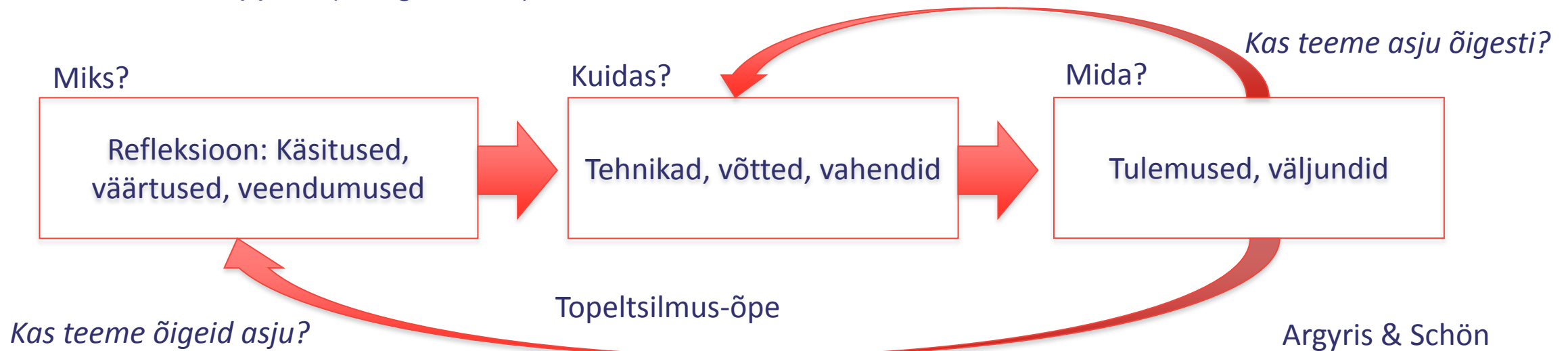
Nõrgim lüli: mesotasandi innovatsioon

◆ Innovatsiooni tasandid:

- Makro: riigi tasand, innovatsiooni juhitakse õppekava, regulatsioonide, rahastusmudelite muudatuste kaudu
- Meso: kooli tasand, innovatsiooni juhitakse organiastasioonikultuuri muutmise kaudu
- Mikro: õpetaja/klassiruumi tasand, innovatsiooni juhitakse läbi koolituste, metoodiliste juhiste, õppevara kaudu

Õppivad organisatsioonid:

- Loovad järjekindlalt loovad uut teadmist, levitavad seda laialt üle kogu organisatsiooni ning leiavad sellele kiire rakenduse uute tehnoloogiate ja toodete näol (Nonaka, 1991).
- Edendatakse uusi avatud mõttemalle, avatakse tee ühistele püüdlustele ning kus inimesed pidevalt õpivad, kuidas üheskoos õppida (Senge, 2006)



Enesehindamise raporti koostas 24 kutseõppeasutust

Digiplaani koostasid
20 kutseõppeasutust.



Sihtide seadmine digiplaanides



❑ I GRUPP

Kutseõppeasutused, kus hinnati ennast erinevate mõõdikute osas enamasti A ja B tasemele, võtsid digiplaanis üldjuhul eesmärgiks tasemete hoidmise või 2-4 mõõdiku tõstmise.

❑ II GRUPP

Kutseõppeasutused, kus hinnati ennast erinevate mõõdikute osas enamasti B ja C tasemele / C ja D tasemel, võtsid digiplaanis eesmärgiks tasemete hoidmise või 6. ja enama mõõdiku / 4-6 mõõdiku tõstmise.

❑ III GRUPP

Kutseõppeasutused, kus hinnati ennast erinevate mõõdikute osas väga erinevalt, st üks kahest valdkonnast on oluliselt madalamal tasemel, võtsid eesmärgiks tasemete hoidmise ja/või 4-6 mõõdiku tõstmise.

Kõige rohkem võttis üks kutseõppeasutus digiplaanis eesmärgiks kokku 14. mõõdiku tõstmise.

Mõõdikud, mida sooviti korrada kahe taseme võrra tõsta:



Õpikäsitus

- 1.1. Digiajastu töövõtted ja pädevused (A<C)
- 1.3. Õpetaja ja õppija roll (A<C)

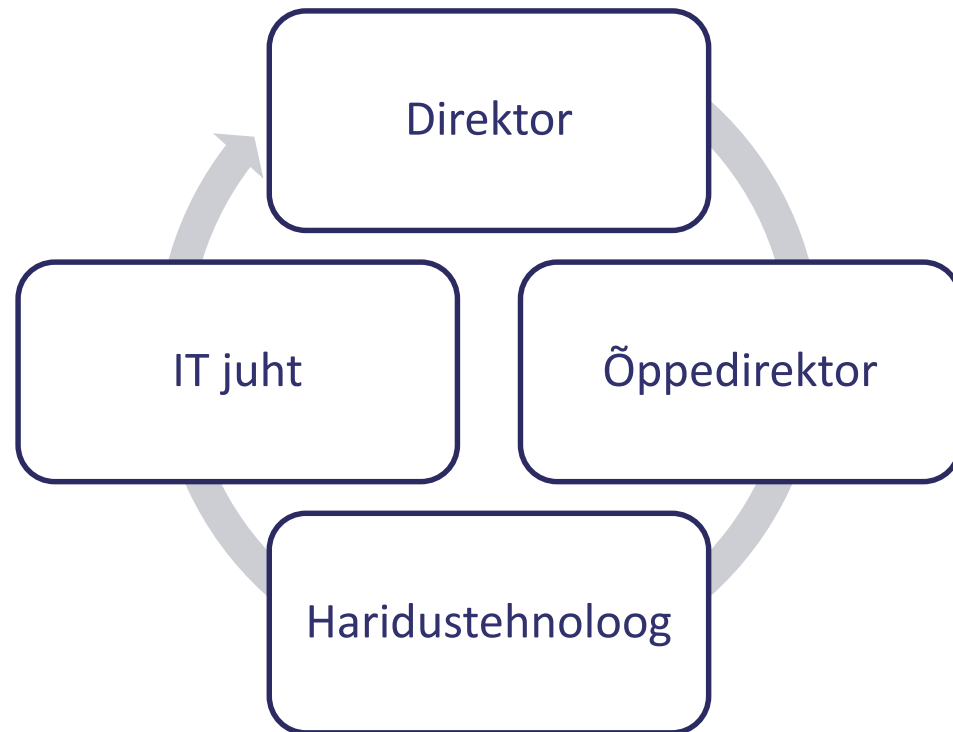
Muutuste juhtimine

- 2.1. Strateegiline planeerimine (C<E)
- 2.4. Kogemuste vahetus (A<C)

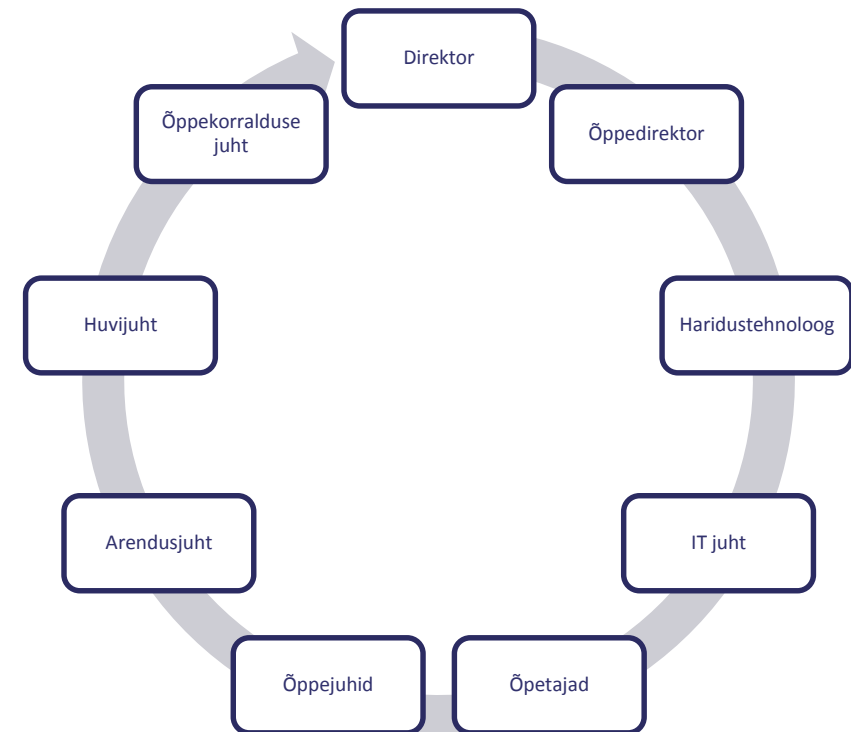
Digitaristu

- 3.1. Võrk ja digiturve (B<D)
- 3.3. IT juhtimine (A<C)
- 3.5. Tarkvara ja teenused, infosüsteemid (B<D)

VÄIKESED MEESKONNAD



SUURED MEESKONNAD



Visioonid, eesmärgid



Arendusmeetmete teemad



- Koolitused ja arengumapid
- Metoodika tööühmad
- Mentorid
- Rakenduskavad ja muutunud õpikäsitlus
- Mittetraditsioonilised õpisündmused
- Õppekorraldus
- Praktikasüsteemid
- Kutseeksamid
- Nutiklassid
- VOSK (võta oma seade kaasa)
- E-õppe päevad
- Pilveteenused
- IT juhtimine
- Seadmed ja võrk
- Monitooring ja tagasiside
- Digipöörde tööühm

Kolm rakendusmustrit Digipeegli täitmisel



- “Kiirelt kaelast ära”
 - Lühike periood, vähe inimesi kaasatud, vähe tõendusmaterjale
- “IT-keskne vaade”
 - IT-spetsialisti eestvedamine, ITIL/COBIT lähenemine, nõrk seos digitaristu ja teiste arendusvaldkondade vahel
- “Digipööre on prioriteet”
 - Haridustehnoloog eestvedajana, paljude inimeste kaasatus, kolme valdkonna tugev seostamine, fookus pedagoogilisel innovatsioonil

- Enesehinnangule lisatud tõendusmaterjal aitab nii koolil endal kui Digipeegli arendajatel mõista, kuidas täitjad tõlgendavad Digipeegli mõõdikuid ja tasemeid
- 24st kutseõppeasutusest 13 lisasid tõendusmaterjali kirjeldava teksti kujul, 6 tõendasid oma enesehinnangut veebilinkidena olemasolevatele allimaterjalidele, 5 kooli jätsid lisamata
- Tõendusmaterjale ei lisanud pigem need kutseõppeasutused, kes hindasid ennast keskmiselt kõrgemalt (D; E tase) või madalamalt (A tase)
- Neljas kutseõppeasutuses oli juht pikemalt kirjeldanud kooli hetke olukorda erinevate mõõdikute juures.

- Mis oli kõige keerulisem (töömahukam, aeganõudvam, segadust tekitavam) sobiva tõendusmaterjali leidmisel ja kuidas seda protsessi saaks lihtsustada?
- Mis liiki/formaadis tõendusmaterjale võiks veel lisada?
- Tõendusmaterjali “parim enne” ja ajastus?

Lisa-andmeid tõendusmaterjalideks tulevikus



- ◆ Kooli poolt korraldatud tagasiside ja rahuloluküsitlused
- ◆ Õpetajate ja õpilaste e-portfolioid, õpimärgid
- ◆ EHIS (taristu, õpetajakoolitus)
- ◆ M.Heidmetsa MÕK-küsitlus jt ülikoolide-poolsed uuringud
- ◆ HTM rahuloluküsitlus
- ◆ DigCompOrg kooli digivõimekuse enesehindamise instrument SELFIE: veebipõhine küsimustik koolijuhile, õpetajatele, õpilastele (kutsehariduse jaoks kohandatud versioon)