

# Tervishoid ja sotsiaalteenused

**Töötuba**

**Anne Rosenberg**

õppedisainer, koolitaja

Tartu Tervishoiu Kõrgkool

# Tartu Tervishoiu Kõrgkool ja kutseõpe

**7 + 5**

- **Hooldustöötaja**
- **Lapsehoidja**
- **Erakorralise meditsiini tehnik**
- **Massöör**
- **Tegevusjuhendaja**

Täna räägime ....

1. **Tervishoiu ja sotsiaalteenuste õppekavagrupi ht võrgustik**
2. **Praktikapäeviku näide Tartu Tervishoiu Kõrgkooli näitel**
3. **EPALE**

# 1. Tervishoiu ja sotsiaalteenuste õppekavagrupi haridustehnoloogiline võrgustik

- 2 semestrit
- 8 kutseõppeasutust, 23 liiget
- Sügissemestril - võrgustiku loomine ja kodulehele info koondamine
- Kevadsemesetril sisulised ülesanded:
  - eTwinningu projekti koostamine
  - Metoodilise juhendi koostamine hooldustöötaja õppekava rakenduskavale

# Võrgustiku töö tulemused...

<http://tervishoidsotsiaalteenused.weebly.com/>

Töö- ja koolituseminar Kuressaare Ametikoolis

- Jagati tehnoloogiaalaseid kogemusi
- Loodi eTwinningu projekt, mis on valmis läbiviimiseks Koostati
- [Koostati Metoodiline juhend](#), mida on võimalik alati täiendada, kuid ka juba kasutada

Koostöös peitub jõud, ...



# Õppepraktika päeviku elektroonne täitmine



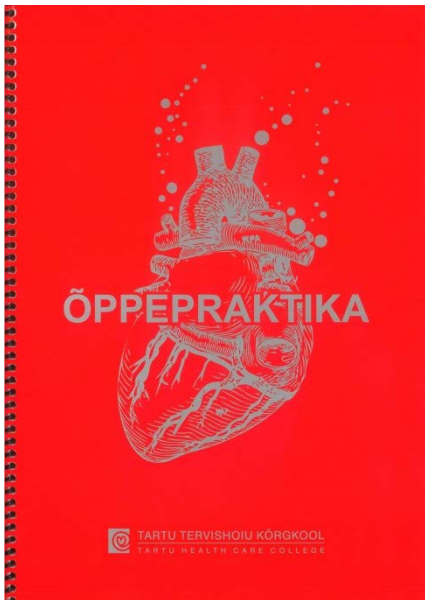
# Praktikapäevik

Õppepraktikat kajastav dokument:

- Individuaalsel vastutusel
- Sisaldab erinevat informatsiooni
- Kaasaskantav
- Peab säilima õppeaja lõpuni



# Praktikapäevik vs e-praktikapäevik



# Vahendid praktikakursusel

- Õpilase, praktikajuhendaja, juhendatava õppejõu rollid ja tegevused
- Õppepraktika toimumise ja praktikale saatmise kord
- Õppepraktika koondtabel
- Iga praktika üldised õpiväljundid

# Õpilase tegevused keskkonnas

- Konfidentsiaalsuslepingu allkirjastamine (ka digiallkirjaga)
- Individuaalsete õpiväljundite esitamine
- Õppepraktika graafiku esitamine
- Pidev PÄEVIKU täitmine praktikapäevade kohta
- Eneseanalüüsi esitamine

# Juhendava õppejõu tegevused

- Võimalus PIDEVALT jälgida õpilase tegevusi ja vajadusel suunata õpiväljundite täitmisele
- Koondülevaade praktikakohtadest ja aegadest
- Õpilaste toetamine (suhtlemine) foorumites (avalikud ja privaatsed)
- Tagasiside andmine praktikale

# Praktikabaasipoolse juhendaja tegevused

- Võimalus PIDEVALT jälgida õpilase tegevusi
- Võimalus õpilasi toetada
- Tagasiside andmine üliõpilasele



- Juurdepääs praktikakeskkonnale (-päevikule) igal ajal ja igas kohas
- Õpilase areng nähtav kõikidele juhendajatele õppeaja jooksul

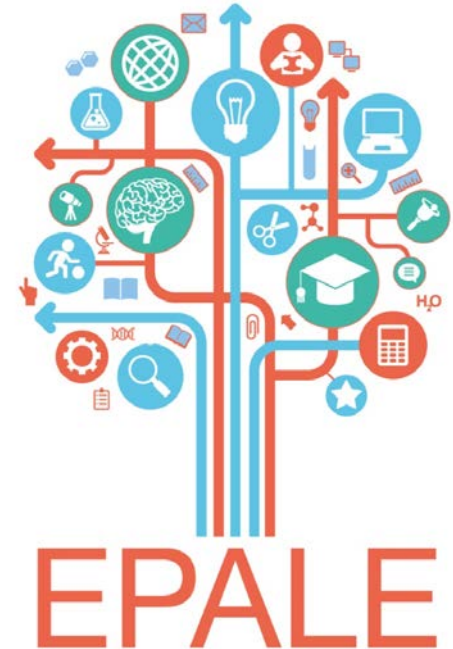




# Mis on EPALE?



EPALE (*Electronic Platform for Adult Learning in Europe*) on mitmekeelne Euroopa täiskasvanuhariduse veebikeskkond.



# EPALE peamised eesmärgid



- luua tugev üleeuroopaline täiskasvanuhariduse kogukond
- parandada täiskasvanuhariduse kvaliteeti ja kättesaadavust Euroopas

## EPALE eesmärgid Eestis:

- üks platvorm, kus on kättesaadav kogu TKH info Eestis
- koostöömiv koolitajate ja TKH praktikute kogukond



# Sihtrühmad



- Täiskasvanute koolitajad, koolituste korraldajad ja täiskasvanuõppe võrgustikud ning organisatsioonid
- Täiskasvanuharidusega tegelevad teadustöötajad, üliõpilased, uurijad ja vabatahtlikud
- Projektid ja partnerid
- Poliitikud
- Ajakirjanikud

# Sihtrühmad täpsemalt

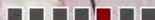


- ajakirjanikud
- andragoogid
- andragoogika üliõpilased ja magistrandid
- coach'id, superviisorid, suhtlemistreenerid
- haridustehnoloogid
- koolitusjuhid ja personalijuhid
- kutsega koolitajad
- kutseõpetajad
- kõrg- ja ülikoolide õppejõud
- muuseumipedagoogid
- poliitikud
- raamatukogude töötajad
- sisekoolitajad
- täiskasvanute gümnaasiumide õpetajad
- vabahariduse koolitajad
- ärikoolitajad



### Agne Narusk: Õppijad vananevad. Mida see tähendab koolitaja jaoks?

Väljakutseid koolitajate-õpetajate-juhendajate ees, kes töötavad eakate õppijatega on mitmeid. Millised need on? Kas õppija vanus tingib metoodika valiku? Kas andragoogid peaksid süvendatult õppima ka gerantogoogikat? Või on kõige tähtsam...



## Eelseisvad sündmused

15/05/2017 kuni 21/05/2017 (Suurbritannia / Ühendkuningriik)

**LEARNING AT WORK WEEK**

31/07/2017 kuni 04/08/2017 (Saksamaa)

**LERNUMGEBUNG HOODLE IM DAF- UND  
FREMSPRACHENUNTERRICHT: METHODEN &  
MÖGLICHKEITEN**

[MORE EVENTS >](#)

Partneri otsing

Ajaveeb

Sündmused

Uudised

Ressursid

Sõnastik

KKK

Kontakt



JOIN US



Kasutajakataloog



## Uusim sisu

UNESCO Learning City Awards 2017



UUDISED

### Kuusteist linna saavad 2017. aastal UNESCO „Õppiva linna” preemia

**Hamburg, 19. jaanuar 2017** – Kogu maailma linnade hulgast välja valitud 16 linna saavad käesoleval aastal UNESCO „Õppiva linna” preemia. Preemia antakse linnades üle kolmanda rahvusvahelise õppivate linnade konverentsi käigus, mis toimub Iirimaa Corkis 18.-20. septembril 2017. Linnad valiti välja rahvusvahelise žürii poolt silmapaistvate edusammude eest hariduse ja elukestva õppe edendamisel oma kohalikes kogukondades.

31 Jaanuar 2017 by [Anete Rätsep](#) (et)

0 Kommentaarid

## Lühidalt

EPALE

Euroopa täiskasvanute õppe kogukonna uudised, materjalid, sündmused ja arutelud.

## Põhiarutelu



**Discussing the main messages of the 2016 Adult Skills Conference**



EPALE

European  
Commission

Euroopa täiskasvanuhariduse veebikeskkond

European Commission > EPALE

Vali keel ▾

Käitaja: [Google](#) Tõlge

Elisabeth Käbin | [logi välja](#)

| Liituge meiega sotsiaalvõrgustikes [f](#) [t](#) [in](#)



EPALE kohta ▾

Kogukond ▾

Teemad ▾

Tööriistad ja portaalid ▾

Otsi



### Abi õppijale

Eakad

Puuetega inimesed

Sisserändajad

Sotsiaalne kaasatus

Varasema õpikogemuse  
tunnustamine

Õppimistakistused

### Eluks vajalikud oskused

Ettevõtlus ja tööhõive

Finantskirjaoskus

Keeled

Kultuuriline haridus

Põhioskused

### Kvaliteet

Koolitusasutuse  
tunnustamine

Kvaliteedi tagamine

Personali ametialane  
enesetäiendamine

Tulemuslikkuse hindamine

### Poliitika

Euroopa poliitika, projektid  
ja rahastamine

Parimad uurimis- ja  
hindamisviisid

Riiklik poliitika ja  
rahastamine

### Õppekeskkonnad

E-õpe

Kogukonnapõhine õpe

Mitteformaalne ja  
informaalne õpe

Teise võimaluse haridus

Õpe kinnipidamisasutuses

Õpe töökohal

MORE EVENTS >

Partneri otsing

Ajaveeb

Sündmused

Uudised

Ressursid

Sõnastik

KKK

Kontaktid

LIITU MEIEGA

Kasutajakataloog



# Kasu üksikisikule



- Tasuta info
- Nähtavus
- Uued koostööpartnerid
- Rahvusvaheline ulatus

Täiskasvanuhariduslike  
kohtumisteni EPAL-s!

<https://ec.europa.eu/epale/et/>

[epale@kutsekoda.ee](mailto:epale@kutsekoda.ee)