

Tädu loodusõpperada

"METS JA SELLE MAJANDAMINE"



1. Tädu metsa õpperaja kuusikud, kivil kasvav kuusk
2. Sookask, haab, sanglepp
3. Metsanoorendik
4. Raiesmik ja koolilaste istutatud kuusekultuur, säilikipuu
5. Tamm ja pärn
6. Männik ja rändrahn
7. Kuivanud kuused ja lindude pesakastid
8. Soodasõim, soolak
9. Puhkekoht - kas oskad metsa hoida

RMK = Riigimetsa Majandamise Keskus tegeleb riigile kuuluva metsa majandamisega.

Metsa majandamine on metsa:

- uuendamine
- kasvatamine
- kasutamine
- kaitsmine



Mida tähendab metsa eluring?

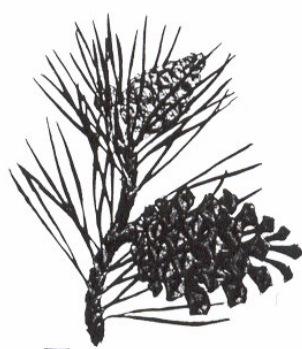
TÄIDA LÜNGAD!



See on, mis püüab hästi valgust, on varjutaluv ning on Eesti kõrgeimaid puid - mõni isegi 44 m. kõrge. Koor on hallikaspruun, okkad 1,5-2,5 cm pikad ning terava tipuga. Puit on pehmem kui oma, sellest saadakse laudu, tehakse vineeri, paberit.

..... on lühem, aga jämedam. Koor on oranžikaspruun, okkad 3-7 cm pikad ning oksad asuvad kõrgemal kui

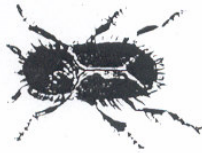
Vanimad puud on oma 400 a. vanad. on meie tähtsaim metsapuu ning tema puit on hinnatud ehitus- ja saematerjal, noortest puudest saab paberit ja tselluloosi.



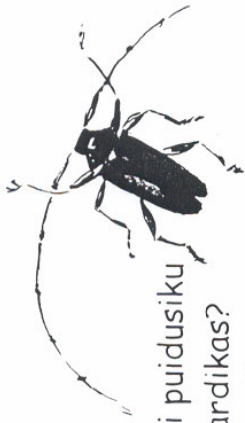
1. Mis on Eesti tavalisem ja tähtsaim metsapuu?
2. Kuidas kutsutakse tammepuu vilja?
3. Mis on siinse metsa kuulsaima puu nimi?
4. Kuivanud puu, mis jäetakse lindudele pesaõõnsusteks; putukatele, sambliku- ja seeneliikidele toiduks, on ...



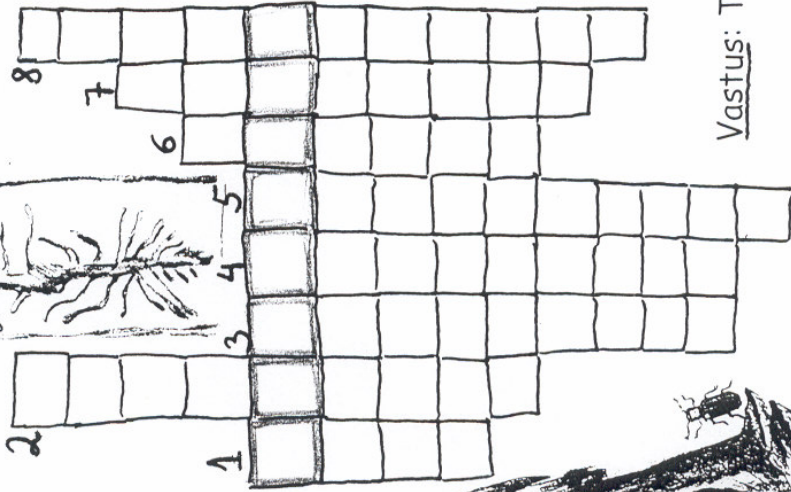
Kas Sina oskad metsa hoida? (Kirjuta, mida sinu arvates saab või tohib metsas teha ning mida mitte)



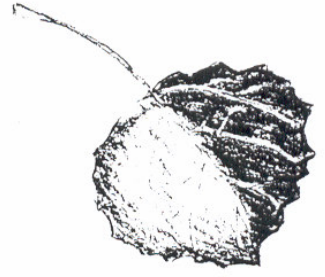
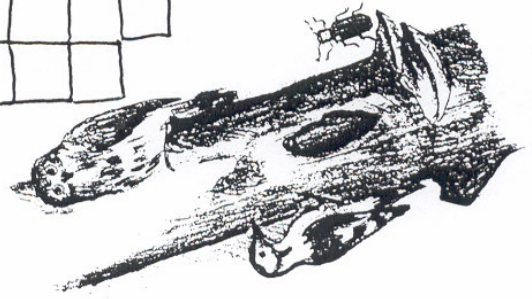
5. Kas selle jälje koores on jätanud koore üraseki mardikas?



või puidusiku mardikas?



6. Kuidas kutsutakse põdra jaoks tehtud posti, mille otsas on soolakamakas?
7. Kivi, mille ümbermõõt on rohkem kui 10 meetrit ja on Eestisse toodud mandrijäaga, kutsutakse ...
8. Metsanduslik võte, millega parandatakse metsa omadusi ja muudetakse selle liigilist koosseisu, nimetatakse ...



Vastus: Tädu loodusõpperaja ümbrust
metsa hooldab Viimsi