

## Meiekose õpperada

Meiekose õpperada algab külastuskeskusest kilomeetri jagu Jõesuu poole minnes, peaaegu Viljandi-Pärnu maakonna piirilt. Mootorsõidukiga on rajal liikumine keelatud. Meiekose õpperada viib mööda endist Kõpu-Jõesuu teetammi tutvuma Tõramaa jõe suudmeala luhtadega, mis on üks osa Soomaa pärandmaastikest. 2,8 km pikkuse raja vaatamisväärsusteks on luhad, erinevad taimeliigid, kaunid jõekäärud, jändrikud tammepuud. Rada saab läbida jalgsi, jalgratta või hobusega, talvel suuskadega.

Rännakut võib alustada kas Tõramaa või Meiekose poolsest otsast. Rada teeb kõrvalpõikeid vanadele taluasemetele, Lilleniidule, Tammerajale ja Metsaheinamaale. Rada on varustatud infostendidega.

**Väikesel lilleniidul** leidub erinevaid haruldasi taimeliike, mida õitsemise kõrghooajal (juulis) vaadata. Kaitsealuste taimede korjamine ei ole lubatud. Kui otsustate **Tammeringi** kasuks, pikendate matka ca 0,5 km. Jõeäärsel luhal kasvavad võimsad jändrikud tammed, milledest vanemad on enam kui kolmesaja-aastased.

**Metsaheinamaa.** Raudna ja Tõramaa jõe suudmealal püüab pilku maaliline ja liigirohke lamminiit. Koht on sobilik, et jalgu puhata ja lõket teha.

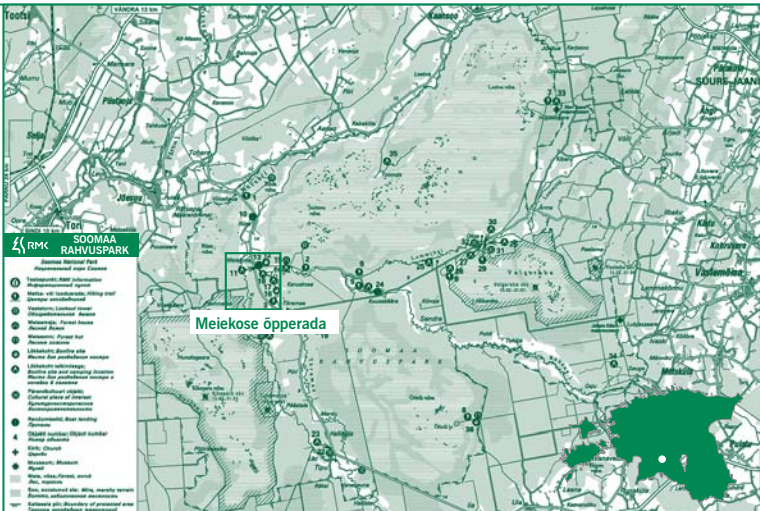
Meiekose õpperajani pääseb sõidukitega järgmiselt:

**Tallinna, Pärnu, Tori suunal:** Sõita Tori asulasse. Tori asulast keerata rahvusparki suunavale Võlli teele, sealt edasi mööda Jõesuu teed kuni Jõesuu asulani (6 km). Enne Jõesuu asulasse jõudmist näitab teeviit paremale Kõpu-Jõesuu maanteele – Riisa küla Halliste jõe sillast tuleb sõita veel edasi 5,2 km õpperaja algust tähistava parkla ja viidani.

**Tartu, Viljandi suunal:** Sõita mööda Tartu-Viljandi-Pärnu maanteed Kõpu asulani. Keerata peale Kõpu kalmistut algavale Kõpu-Jõesuu maanteele, raja algust tähistava parkla ja viidani jääb 25 km.

### RMK Soomaa teabepunkt:

Tipu küla, Kõpu vald, Viljandimaa. Telefon: 526 1924, 43 57 164  
e-post: soomaa.teabepunkt@rmk.ee / soomaa.looduskeskus@rmk.ee



## Soomaa rahvuspark

1993. aastal moodustatud Soomaa rahvuspark on loodud suurte rabade, lamminiitude, metsade ja kultuuripärandi kaitseks Vahe-Eesti edelaosas. 396 km<sup>2</sup> suurune Soomaa rahvuspark paikneb Pärnu ja Viljandi maakondade piiril ulatuslikul aktiivsest inimtegevusest puutumatul alal. Soomaa rahvusparki mitmekesised maastikud pakuvad sobivaid elupaiku erinevatele linnu- ja loomaliikidele. Soomaa rahvusparki vaatamisväärsuseks on suured ja inimtegevusest puutumatud rabamassiivid, looduslikus sängis jõed ja traditsioonilise maakasutuse käigus kujunenud liigirikkad jõeluhad ja puisiidud. Soomaa eripäraks on aastast aastasse korduv üleujutus, ehk „viies aastaag“, kui tulvavesi ujutab üle jõgedeaärsed luhad ja lammimetsad. Soomaa rahvusparki alal ulatub inimasutuse ajalugu tagasi kiviaega. Rohked kivi ja luuleiud Riisa ja Sandra küla aladelt annavad tunnistust siinse asutuse iidsusest.

### RMK Aimala teabepunkt:

Aimala küla, Suure-Jaani vald, Viljandimaa. Telefon: 513 2994,  
e-post: aimala.looduskeskus@rmk.ee