



MAAELUMINISTEERIUM

# Lihaveisesektori tulevik ja võimalused uues ÜPP strateegiakavas

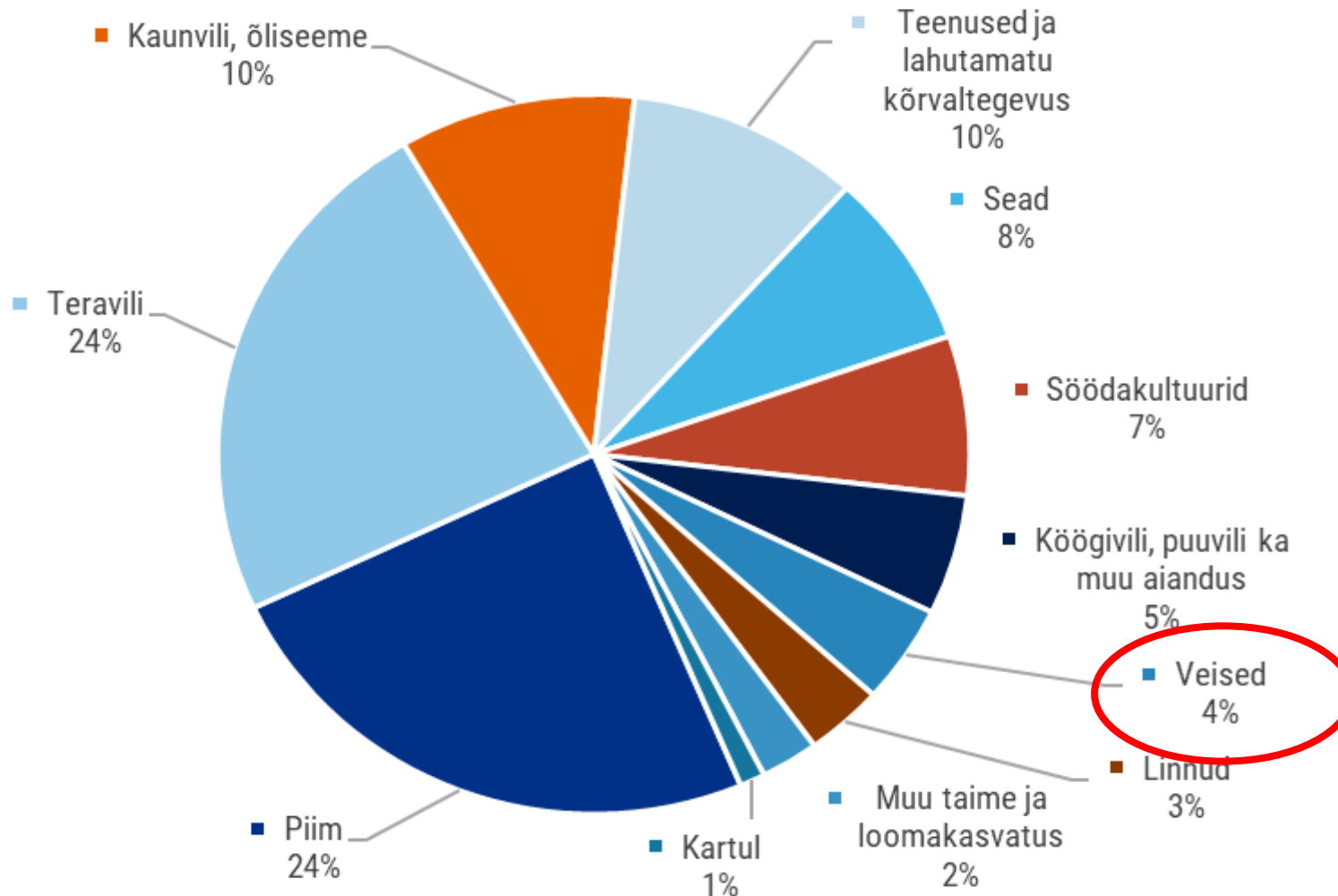
Urmas Kruuse

Maaeluminister

ELKS üldkoosolek

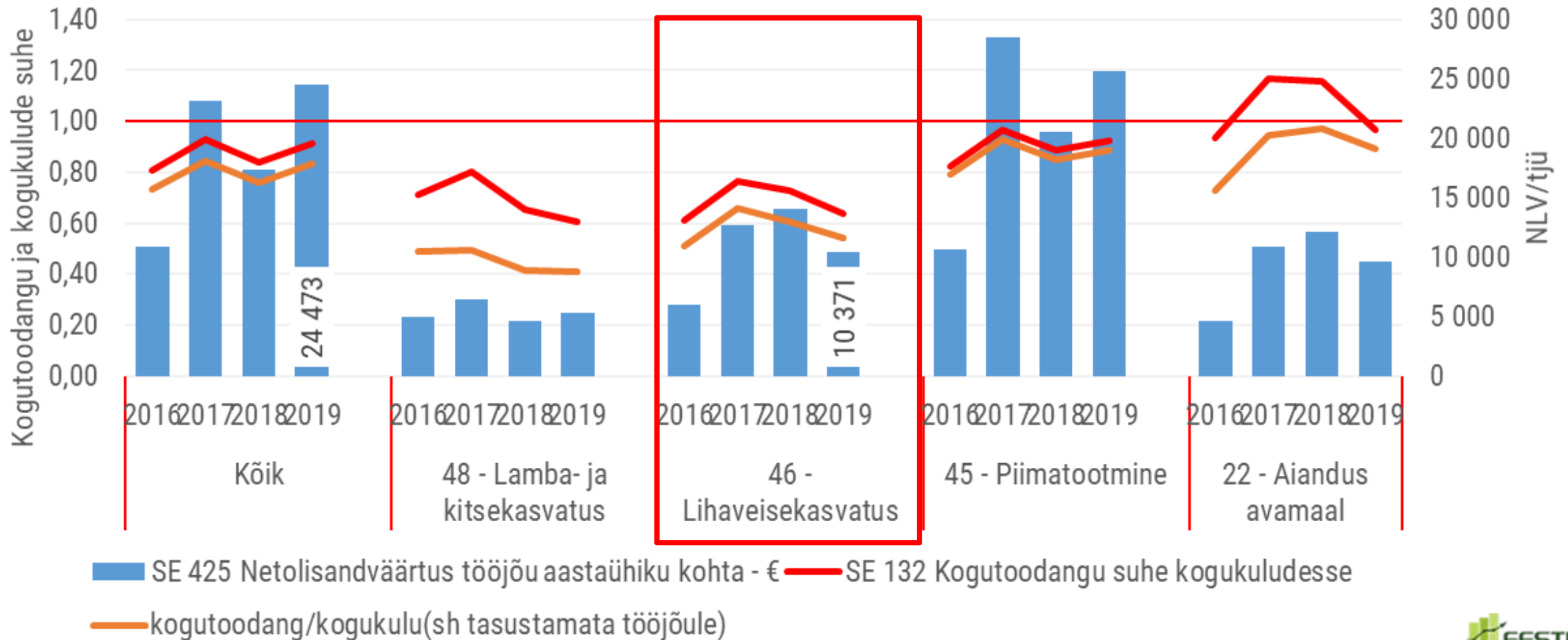
02.07.2021

# Põllumajandussektori kogutoodang



Veiste toodangu  
väärtus  
põllumajandus-  
sektori  
väärtusest ca  
4%

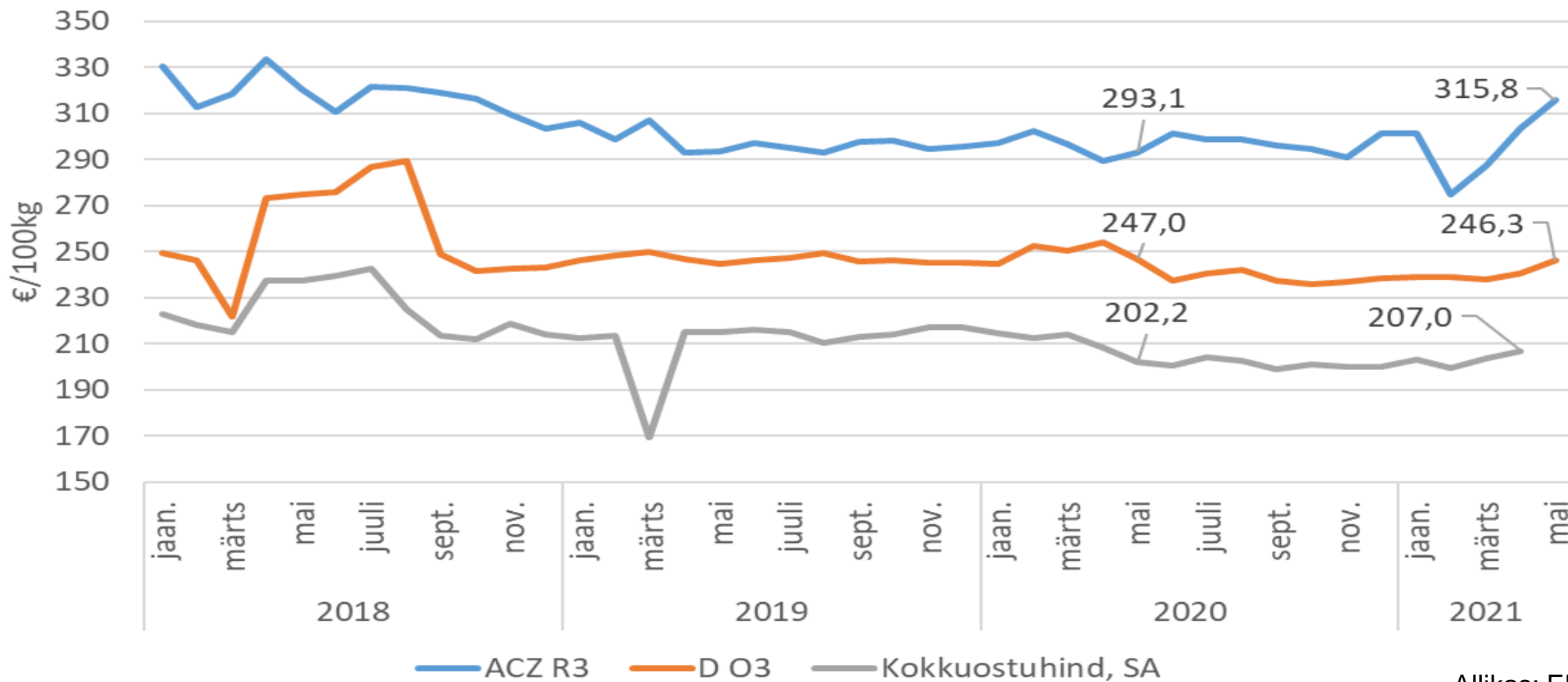
# Lihaveisekasvatuse tootmistüüp



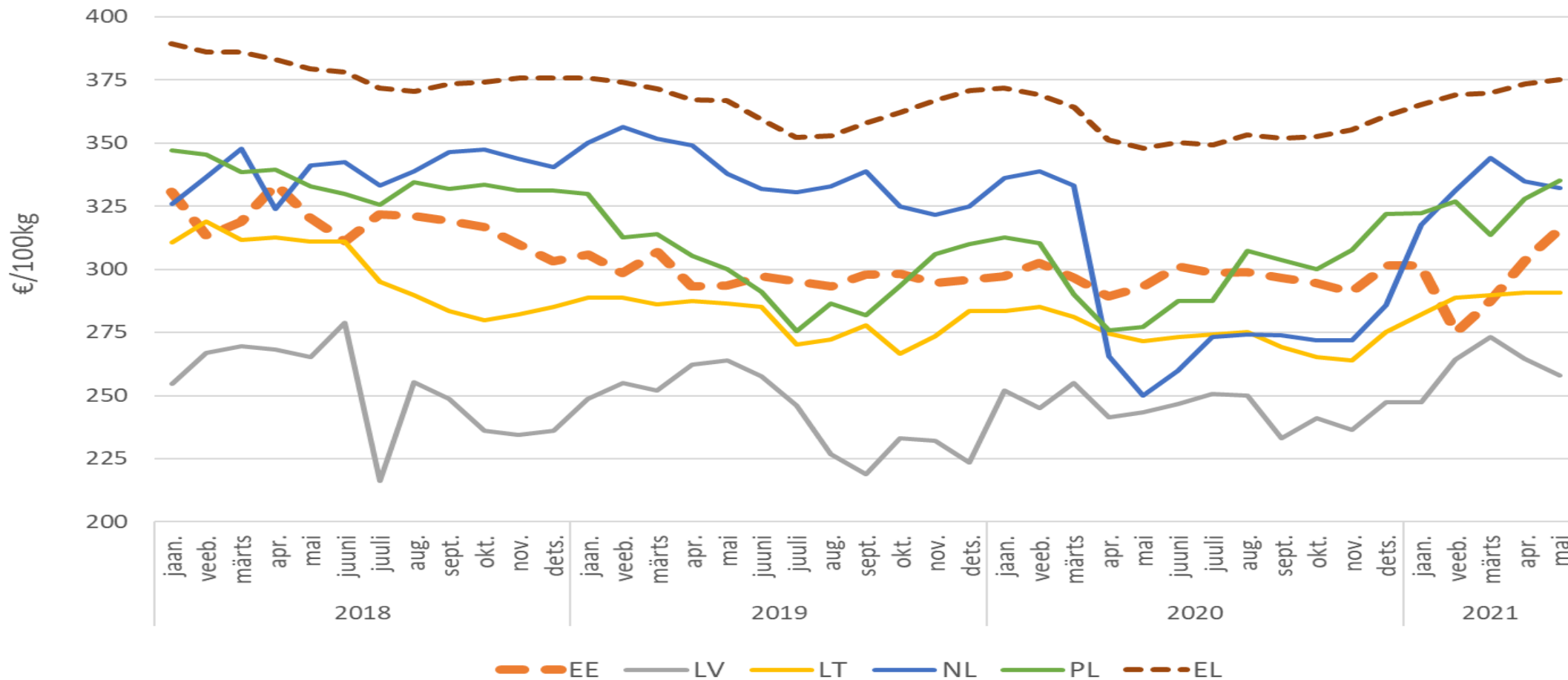
# Lihaveisekasvatuse tootmistüübi keskmist ettevõtet iseloomustab ...

- Tasustamata tööjõu kasutamine – üle 60%
- Suur toetustest sõltuvus – 40% kogutoodangu ja toetuste (va investeeringutele) summast
- Madal tootlikkuse tase – ca 58% FADN keskmisest
- Nõrk kuludega toimetulek – suhtarv 0,64 kuni 0,77, võttes arvesse tasustama tööjõu tasustamist 0,51 kuni 0,66
- Netolisandväärtust luuakse valdavalt vaid toetuste arvelt

# Veiseliha hind Eestis 2018-2021



# Veiseliha hind Eestis, EL-s ja Eesti peamistel kaubanduspartneritel 2018-2021



# Lihaveisesektor (2020)

## Alla 5 ammlehma

29% isikutest, 3% ammlahmadest  
sh 16% karjades (139) ilma maata

ÜPT 1- 3900 ha, sh 24% isikutest kõik rendimaa,  
58% isikutest maast 75% + püsirohumaad  
Ammlehma kohta ÜPT 38 ha keskm

5% taotleb PLK, 12% MAHE, 4% KSM, 26%  
LHT

29% isikutest kasvatab ka piimalehma ja 10%  
lambaid ja kitsi

## 5-54 ammlehma

63% isikutest, 56% ammlahmadest  
sh 3% karjades (39) ilma maata

ÜPT 1-1999 ha, sh 27%-l kõik rendimaa, 57%-  
püsirohumaad enam kui 75%  
Ammlehma kohta ÜPT 5,8 ha keskm

20% taotleb PLK, 46% MAHE, 7% KSM, 44%  
LHT

19% isikutest kasvatab ka piimalehma ja 11%  
lambaid ja kitsi

## 55+ ammlehma

8% isikutest, 41% ammlahmadest  
sh 3% karjades (5) ilma maata  
MAX kari 341 ammlahma, üle 100 pealisi karju  
50

ÜPT 3-1952 ha, sh 16%-l kõik rendimaa, 49%-  
püsirohumaad enam kui 75%  
Ammlehma kohta ÜPT 4,4 ha keskm

45% taotleb PLK, 67% MAHE, 11% KSM, 32%  
LHT

18% isikutest kasvatab ka piimalehma ja 10%  
lambaid ja kitsi

# Lihaveisesektorit iseloomustab ...

- Peamiselt mahetootmine
- Ekstensiivne tootmine
- Kasutatakse 20% kogu ÜPT pinnast ehk ÜPT eelarvest 20% suunatakse lihaveisesektorisse
- Lisaks ollakse küllalt aktiivsed poollooduslike koosluste hooldamise (PLK) ja loomade heaolu (LHT) toetuse taotlejad
- Püsirohuma suur osakaal



# Ammlehma kasvatamise otsetoetus 2015-2021

	2015	2016	2017	2018	2019	2020	2021*
<b>Ammlehma kasvatamise otsetoetus</b>							
Ühikumäär (€/ammlehm)	91,32	75,9	x	x	x	x	x
Eelarve	916 976	979 561	x	x	x	x	x
Taotlejate arv	1 089	1 267	x	x	x	x	x
Taotletud loomade arv	10 199	12 947	x	x	x	x	x

# Ammlehma kasvatamise üleminekutoetus 2015-2021

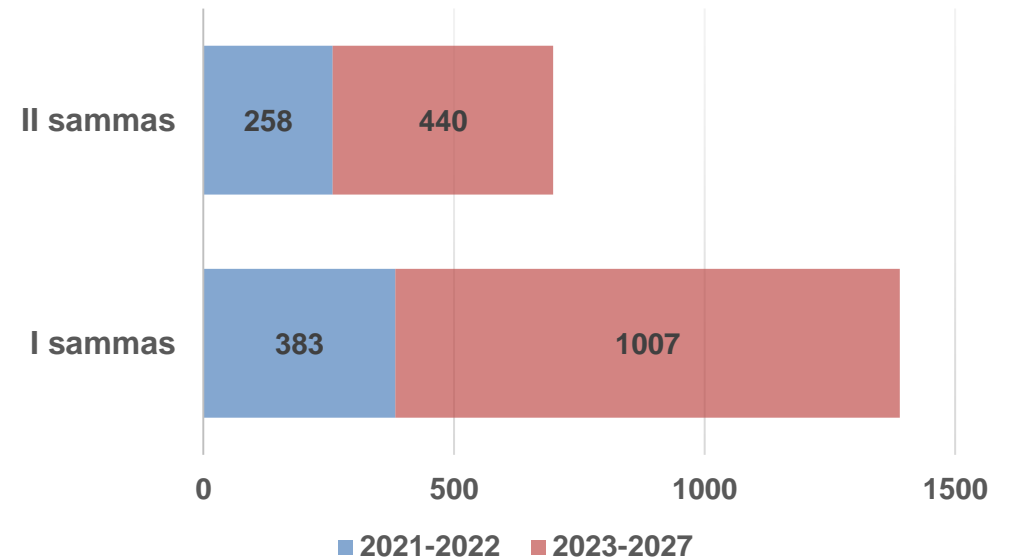
	2015	2016	2017	2018	2019	2020	2021*
<b>Ammlehma kasvatamise üleminekutoetus</b>							
Ühikumäär (€/ammlehm)	x	x	29,69	27,56	24,76	22,44	x
Eelarve	x	x	1 378 910	1 273 034	1 174 466	1 060 505	x
Taotlejate arv	x	x	1 530	1 583	1 531	1 485	x
Taotletud loomade arv	x	x	42 810	46 197	47 434	47 261	x

# COVID-19 puhangust tingitud erakorraline toetus põllumajandustootjatele (2021)

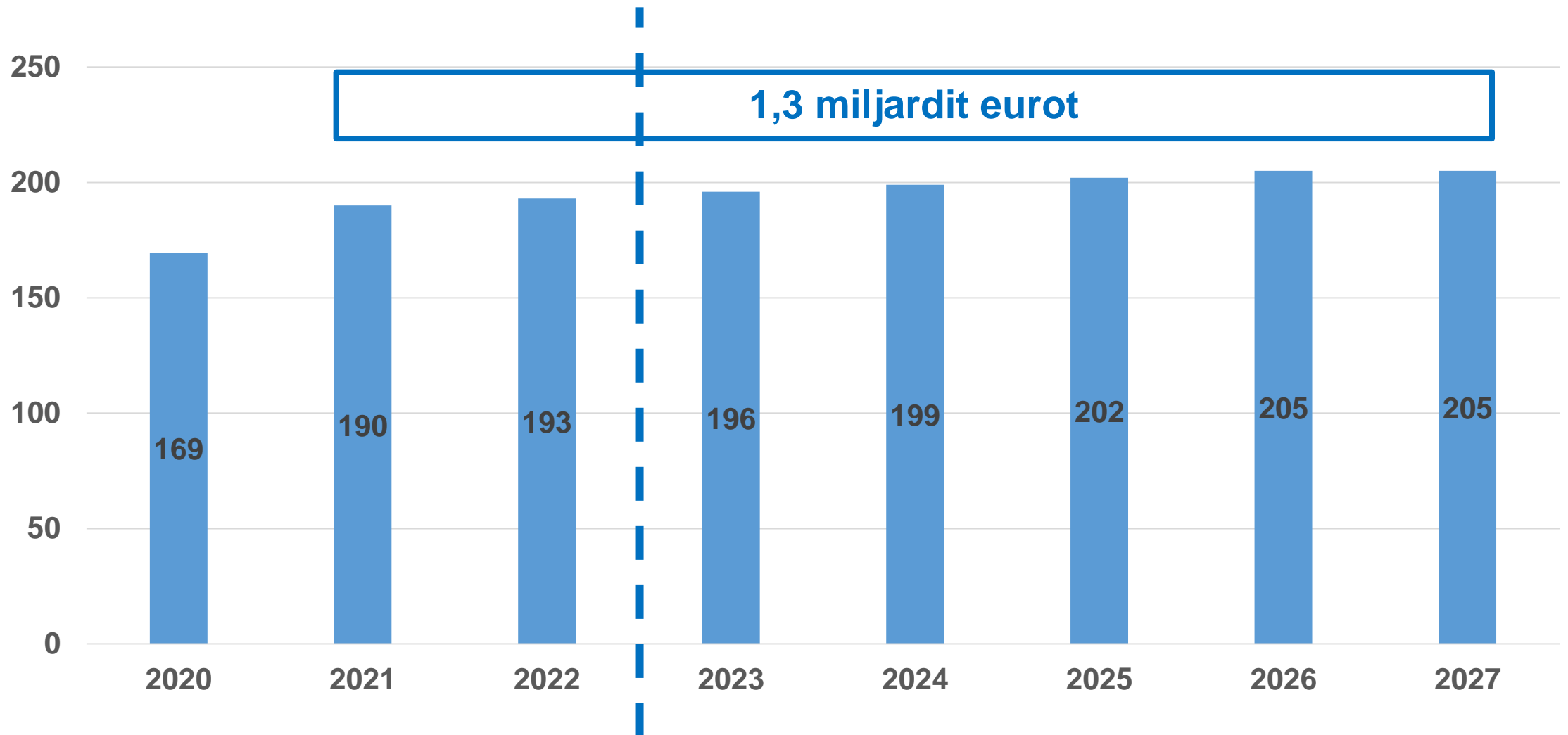
- Eelarve **15,8** miljonit eurot (12+3,8)
- Sellest **2,2** miljonit eurot lihavesisekasvatajatele
- Toetuse saajaid (lihavesisekasvatajad) – **1160**
- Ühikumäärad:
  - 26,97** eurot lihavesise kohta
  - 39,45** eurot ammalehma kohta

# ÜPP rahastamine 2021-2027

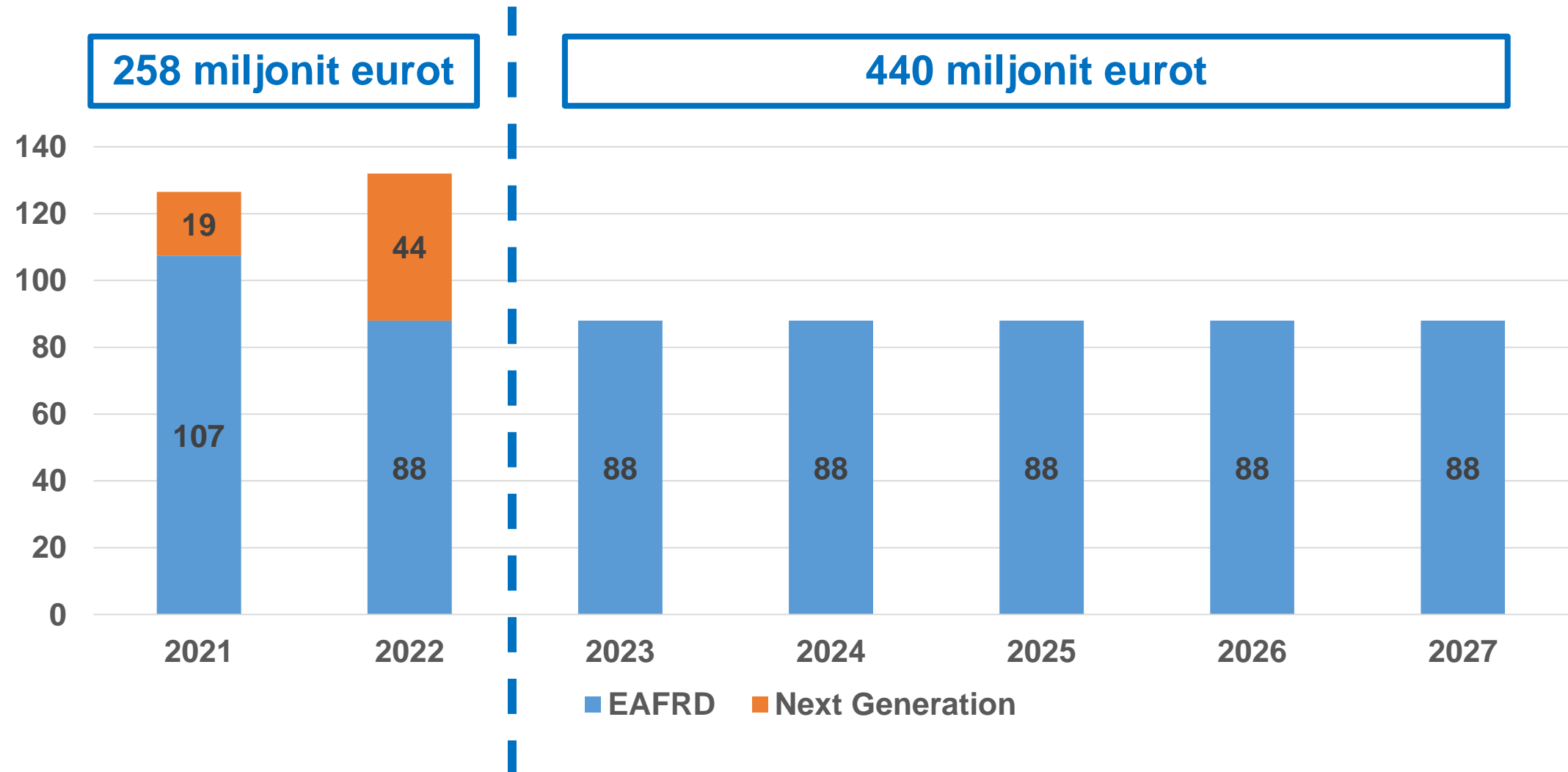
- ÜPP I samba (otsetoetused) rahastamise maht Eestile on **1,3 miljardit eurot**
- ÜPP II samba (maaelu toetused) rahastamise maht Eestile on **700 miljonit eurot** (sellest 63 miljonit eurot taastekava vahendid)
- 2021-2022 üleminekuperiood
  - Otsetoetused vanadel tingimustel
  - Maaelu toetused läbi kehtiva MAK-i
- 2023-2027 uus ÜPP periood



# Otsetoetuste rahastamine 2021-2027



# Maaelu toetuste rahastamine 2021-2027



# Uue perioodi seotud toetus lihavise kasvatajatele

- Toetus on planeeritud kõikide karjade esimestele loomadele
- Toetust maksta kõikide karjade esimese 5-55 ammlehma ja 8 kuu vanuse lehmmullika eest
- Toetusõigusliku looma ema peab olema lihavise tõugu

	2023	2024	2025	2026	2027
Planeeritud ühikumäär (€/ammlehm)	105	106	108	109	109
Planeeritud eelarve	2 976 120	3 004 464	3 061 152	3 089 496	3 089 496

# Uue perioodi seotud toetuse sihtgrupi kujunemise põhimõtted

Järjestades valimis olevad ettevõtted netolisandväärtuse tööjõu aastaühiku kohta alusel madalaimast kõrgeimani:

- madalaim 25% NLV/tjü - 6175 eurot – lisandväärtust ei toodeta
- **keskmised 25-75% NLV/tjü 6101 eurot ehk 38% FADN keskmisest või 61% tootmistüübi keskmisest (9970 eurot)**
- kõrgeimad 75-100% NLV/tjü 31 901 eurot ehk ületab FADN keskmist 2 korda

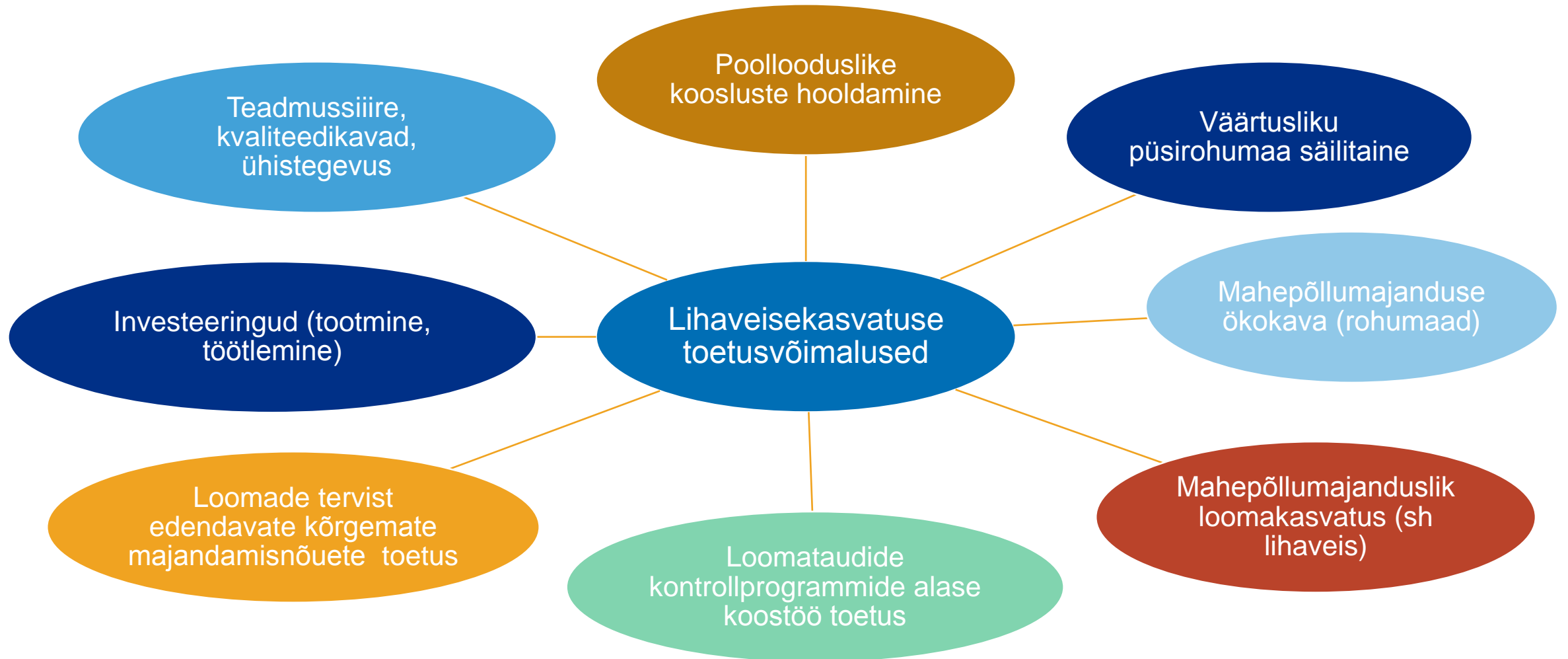
Soovime toetada madalama edukusega grupe (kuni 75%), milles on keskmiselt maksimaalselt 54 ammlemaga kari, neid iseloomustab võrdluses edukamatega:

- peretööjõu suurem olulisus
- väiksem maakasutus
- oluliselt väiksem või negatiivne loodud lisandväärtus
- madalam tootmisintensiivsus

**Samasugune lähenemine ka teiste loomakasvatuse sektori seotud toetuste puhul!**



# Muud toetusvõimalused lihaveisesektorile



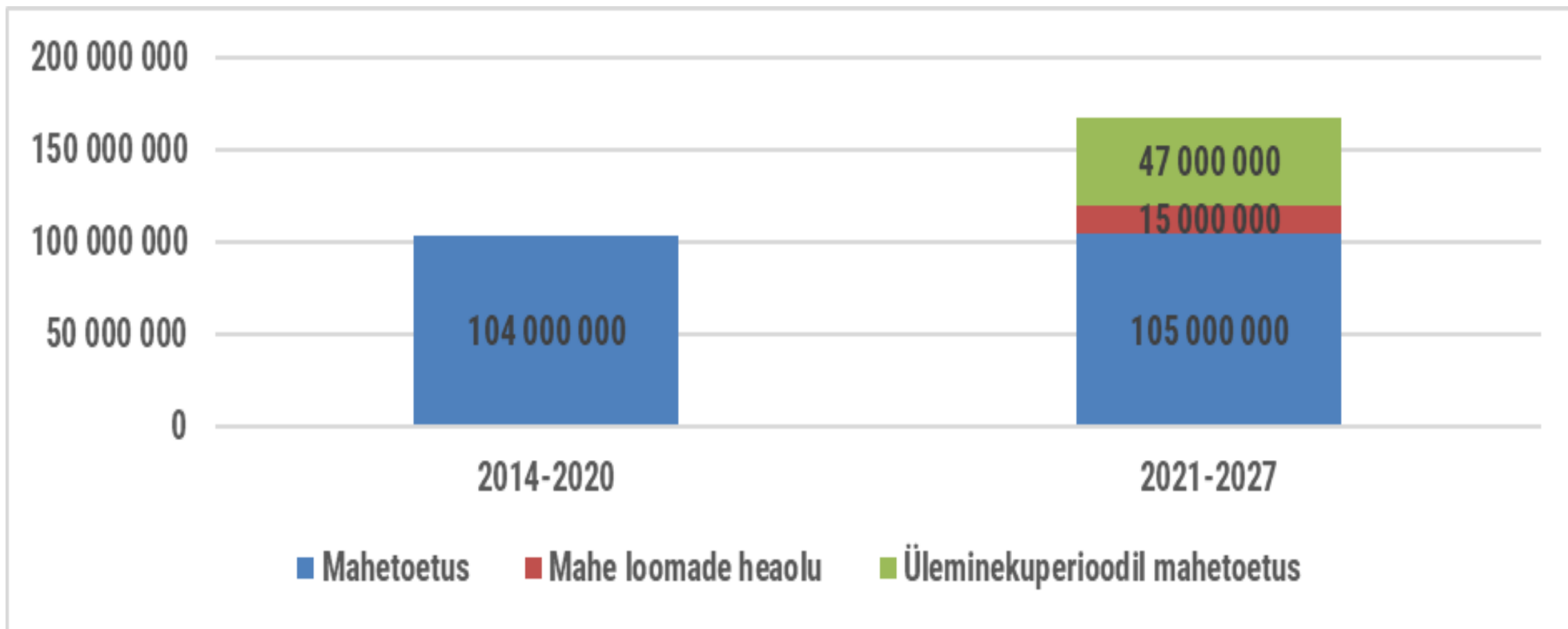
# Karjatatava püsirohuma toetus

**Eesmärk:** soodustada rohumaade keskkonnahoidlikku ja loomade heaoluga arvestavat karjatamist. Karjatamine aitab hoida rohumaade osakaalu põllumajandusmaastikus, säilitada rohumaade väärtust avamaastiku liikide elupaigana

**Toetatakse:** karjatamisperioodil püsirohumaadel **lihaveiste**, lammaste ja kitsede karjatamist

<b>Planeeritud toetuse ühikumäär (€/ha/aastas)</b>	<b>35</b>
<b>Planeeritud toetuse ühikumäär mahetootjatel (€/ha/aastas)</b>	11
<b>Planeeritud toetuse eelarve 2023-2027</b>	11 000 000

# Mahepõllumajanduse toetus 2014-2020 vs 2021-2027



# Mahepõllumajanduse ökokava

- **Eesmärk** on arendada mahepõllumajandust, suurendada mahepõllumajanduse konkurentsivõimet, säilitada ja suurendada bioloogilist ja maastikulist mitmekesisust, säilitada ja parandada mullaviljakust ja veekvaliteeti ning parandada loomade heaolu
- **Tegevused:**
  - Toetuse saaja täidab kogu kohustuseperioodi kestel mahepõllumajanduslikul maal mahepõllumajandusliku taimekasvatuse nõudeid
- **Ühikumäärad:**
  - Põllukülvikorras olevad kultuurid: teravili, kaunvili, õli- ja kiukultuurid, rühvelkultuurid, v.a kartul, muud tehnilised kultuurid, **kuni 3-aastane külvikorras olev rohuma**a, heinaseemnepõllud – **132 eur/ha, üleminekuajal 146 eur/ha**
  - Köögivili, kartul, ravim- ja maitsetaimed, puuvilja- ja marjakultuurid – 300 eur/ha, üleminekuajal 330 eur/ha
  - **Rohuma**a, mille hektari kohta peetakse vähemalt **0,2 LÜ – 25 eur/ha, üleminekuajal 27 eur/ha**
  - Sertifitseeritud maheseemnega või mahepõllumajandusliku heterogeense paljundusmaterjaliga külvatud põldude toetus on 20% kõrgem
- **Sihttase:** 250 000 ha
- **Eelarve:** 105 000 000 eurot

# Mahepõllumajandusliku loomakasvatuse toetus

- **Eesmärk** on arendada mahepõllumajandust, suurendada mahepõllumajanduse konkurentsivõimet, säilitada ja suurendada bioloogilist ja maastikulist mitmekesisust, säilitada ja parandada mullaviljakust ja veekvaliteeti ning parandada loomade heaolu
- **Tegevused:**
  - Toetust saab taotleda, kui taotleja peab kogu kohustuseaasta jooksul mahepõllumajanduslikult veiseid, lambaid, kitsi, sigu, küülikuid, kodulinde või mesilasi
- **Ühikumäärad:** piimalehm – 180 eurot, **ammlehm, muu veis – 50 eurot**, kuni 6 kuu vanune veis – 5 eurot, lammas, kits – 10 eurot, emis, kult – 100 eurot, noor- või nuumsiga – 30 eurot, küülik – 2 eurot, munakana – 3 eurot, broiler, muu kodulind – 3 eurot, vutt – 1 euro, mesilaspere – 20 eurot
- **Eelarve:** 15 000 000 eurot

# Põllumajandustootjate materiaalsed ja immateriaalsed investeeringud

- **Eesmärk** on soodustada põllumajandustootmises ressursitõhusust, vältida jäätmete ja heitmete teket ning vähendada tootmisest tulenevat keskkonnamõju ning suurendada bioohutust
- **Sihtrühm:** põllumajandustootjad ja neid ühendavad tulundusühistud
- **Abi vorm:** tagastamatu abi (toetus) ja finantsinstrument
- **Eelarve:** 50 000 000 + 20 000 000 eurot

# Põllumajandustootjate materiaalsed ja immateriaalsed investeeringud (2)

## **1. Kliimamuutuste leevendamise ja kliimamuutustega kohanemisega seotud investeeringud:**

*Nt: omatarbeks ja põllumajandustootmise eesmärgil keskkonnasõbralikud taastuenergialahendused, väetisekulu vähendav tehnoloogia, keskkonnasäästlikud jahutusseadmed ja loomakasvatushoonete kliimaseadmed*

## **2. Vee- ja õhukvaliteedi parandamisega ning muldade kaitsega seotud investeeringud:**

*Nt: sõnniku- ja silohoidlate ehitamine, sügavallapanuga lautade lekkekindla aluspinna rajamine, sõnniku sisestuslaotuse seadmed, alalised söötmis- ja jootmiskohad välialadel, investeeringud vee kokkuhoiuks ja taaskasutuseks katmikaladel*

## **3. Elurikkuse kaitsega seotud investeeringud:**

*Nt: keskkonnahoidlikud taimekaitsetehnoloogiad, mehhaanilised umbrohutõrjeseadmed, taimekahjustajate monitooringu- ja hoiatussüsteemid*

## **4. Karjatamist soodustavad investeeringud:**

*Nt: varjualuste ja maastikuelementide rajamine, mis kaitsevad loomi neile mittesobivate ilmastikutingimuste eest, karjamaade jootmissüsteemid, kogumis- ja karjaaiad*

## **5. Parema bioturvalisusega seotud investeeringud:**

*Nt: loomakasvatushoone või rajatise või loomade pidamiseks piiritletud ala tarastamine, loomakasvatushoonet ümbritsevale territooriumile sisenemiseks pääsla rajamine, loomakasvatushoone ruumide, veokite ja haagiste pesemise ning desinfitseerimisseadmete ostmise*

# Ühistulised investeeringud materiaalsesse ja immateriaalsesse põhivarasse

- **Eesmärk:** ühistegevuse soodustamine töötlemise etapis, et selle kaudu tõsta põllumajandustootjate omavaheline koostöö järgmisele tasandile ja aidata kaasa põllumajandustootjate positsiooni parandamisele toidutarneahelas
- **Sihtgrupp:** tulundusühistud ja tunnustatud tootjaorganisatsioonid ning nende liidud või nende valitseva mõju all olev ettevõtja
- **Toetatakse:** ehitiste ehitamist ja seadmete soetamist
- **Suurprojekt:** tunnustatud tootjaorganisatsioon ning nende liit või nende valitseva mõju all olev ettevõtja saab toetust taotleda uue tervikliku töötlemisüksuse või uue tervikliku tootmisüksuse rajamiseks





MAELUMINISTEERIUM

# Aitäh!