

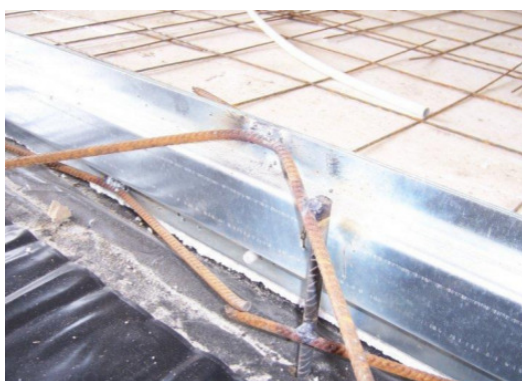


TOPFLOOR.EU

OMEGA TS ja TS-X PAIGALDUSJUHEND

1. Õige vormi valik vastavalt põranda paksusele. Vorm peab olema 15...20 mm väiksema kõrgusega, kuna alusel on ka tolerant;.
2. Vuugi asukoha märkimine sirgelt märkenööriga;
3. Kinnitusvarraste paigaldamine pinnasesse. Varraste diam. 12...16mm sõltuvalt vormi kõrguset. Varraste paigaldustihedus vastavalt põrandaplaadi paksusele ehk survele, mis tuleb vormile. Üldjuhul c.a. 1 m sammuga;
4. Vormi keevitamine varraste külge. Ülemine pool peab olema see, kus jääb paksem betoonikiht tapi peale;
5. Vuntside painutamine;
6. Aukudest panna läbi armatuurvardad jõudude ülekandmiseks. Soovituslik pikkus 500...600mm ja üks pool peab võimaldama liikumist. Näiteks paigaldada plasthülssi. Mõistlik oleks kasutada ka siledat armatuurvarrast. NB! Enne teise poole vastu valamist peab olema veendunud, et jõudude ülekandmiseks mõeldud vardad on lahti ja ei ole ankurduvad esimese valuga betooni, siis liikumist ei toimu;
7. Enne teist valu tuleb ülevalt eemaldada kõik poldid ja tagada vormile vaba liikumine.

NB!. Vormi servad tihendada korralikult. Jätkukohtades võib keevitada lisavardad pikisuunas taha, et avaneks sirgelt. See vorm ei sobi suure liikluskoormusega kohtadesse (roclad, tõstukid).



OÜ TOPFLOOR

KIISA 8, TALLINN 11313
EESTI VABARIIK / ESTONIA
Ehituskaubad. betoonitööde
Materjalid, seadmed, tarvikud.

www.topfloor.eu

Tel.: +372 5820 1000

Tel.: +372 5665 5331

Tel.: +372 52 49 079

topfloor@topfloor.ee

Betooni lisaained ja betoonikeemia . superplastifikaatorid erinevatele toodetele . teraskiud . sünteetiline ja makrokiud . ehituskile . sidumistraat . armatuurikandurid . deformatsioonivuugid . rööbasvormid . servalindid . pulbrilised pinnakövendid . järelhooldusained . nakked . tolmupeidurid . impregnandid . veetõkked . ehituskrohvad . vuugitäited ja hermeetikud . isolatsioonimaterjalid . remondisegud . vedel- ja pulberpigmentid . puhastusained . betoneerimisseadmete müük ning nende varuosad ja tarvikud, osaline rent . käsi- ja vibrolatid ning topikärud . vibroniivid . bensiinimootorid . liistud . valutorud . õlid . kiudoseeringu nõustamised ning arvutused . betoonpõrandate projekteerimine . logistika korraldamine . laomüük ja kohalevedu . Eesti . Läti . Leedu . Soome . Vene Föderatsioon