

Merci de ta visite !

Note tes impressions ou ce que tu as retenu de l'exposition :

- Des couleurs, des émotions, des noms d'artistes ou de tableaux...



Musée des Peintres de l'École de Murol(s)

Parc du Prélong - 63790 Murol

04.73.88.60.06 - musee.murol63@orange.fr

www.musee-murol.fr

 @museedemurol

mon livret jeux

Prénom:

Date:

Age:

Météo:

Exposition - Robert Lutton - MEM

Bienvenue au MEM!

Avant de commencer ta visite, qu'est ce qu'un musée?

Un musée est l'endroit où l'on conserve des objets et des oeuvres d'art pour qu'ils racontent notre histoire.

Il sert à conserver les objets pour ne pas qu'ils s'abîment.
Le musée étudie les oeuvres pour comprendre leur histoire et les présente au public.

N'oublie pas, pour passer une bonne visite :



Ne cours pas dans la salle :

Tu risques de tomber et de te blesser



Ne touche pas les oeuvres :

Elles sont uniques et fragiles. Contemple les avec tes yeux.



Ne crie pas :

Tu risques de gêner les autres visiteurs du musée.

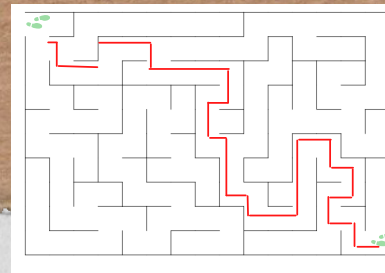
Solutions

Mon grand-père était médecin./docteur.



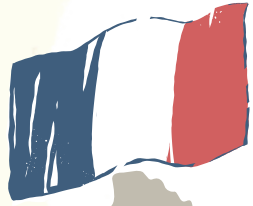
Clermont
Ferrand Grenoble

J'ai inventé la technique du carton gratté



**A Grenoble, j'intègre une grande école et
deviens ingénieur en 1927.**

Je rends souvent visite à ma famille qui a déménagé à
Clermont-Ferrand.



Saurais-tu placer la ville de Grenoble
et de Clermont-Ferrand sur cette
carte ?

Un beau jour, sur les pistes de ski, je rencontre la femme de vie,
Geneviève Bardet.



Elle était si belle que je ne pus résister à la peindre.
Retrouve son portrait et dessine son visage



*Pour garder un
souvenir de ta visite*

A faire à la maison :



Amuse-toi à découper ce puzzle et joue avec ta famille à le reconstruire !

... you'll be the one to decide
... you'll be the one to decide
... you'll be the one to decide
... you'll be the one to decide

Plonge dans l'histoire de Robert Luton, l'artiste aux mille couleurs

Nous sommes en 1904,

je viens de naître dans une famille de quatre enfants à Reims.
Mon grand-père, Alfred, collectionne les objets d'art et les tableaux de maître.
J'adore me promener dans sa grande maison pour observer toutes ces toiles
remplies de magnifiques couleurs.
Toutefois, je ne viens pas d'une famille d'artiste, mes parents sont des
scientifiques.

Devine le métier de mon grand-père en reliant
les points de ce dessin.

Bonjour !
Je m'appelle Robert Luton.
Viens suivre mes aventures
en jouant avec moi !



Mon grand-père était



A mes 10 ans, la Première Guerre Mondiale éclate
et la cathédrale de Reims est bombardée.
Mon père, Ernest, meurt en 1916. Je dois
quitter ma ville natale avec toute ma
famille et partir à Paris.
*La vie doit reprendre son cours malgré les
mauvais souvenirs.*

Je développe mon propre style et ne cesse de peindre.

Grâce aux cartels présents à côté des toiles, cherche la technique de peinture dont je suis l'inventeur.

Entoure la bonne réponse.

Le carton gratté

Le pastel

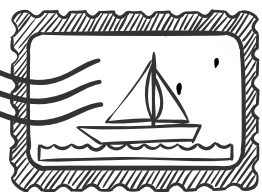
L'aquarelle



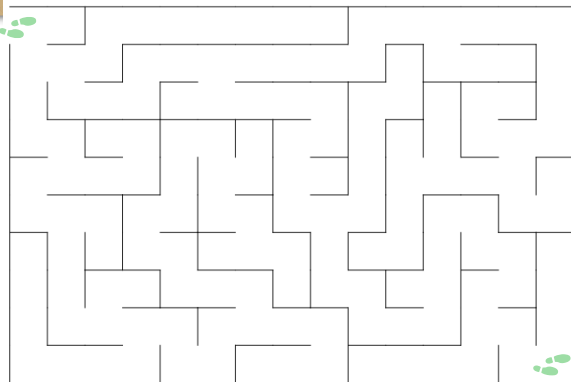
Le savais-tu ?

Le cartel est une petite étiquette sur laquelle est inscrit des informations concernant l'œuvre présentée dans le musée (date de création, nom de l'artiste). Elle est placée généralement à côté de l'œuvre.

Souvenir de vacances



Pour continuer notre aventure, tu dois réussir à sortir du labyrinthe



Malgré mon travail prenant, j'expose à Paris et suis remarqué comme le plus puissant des élèves de Victor Charretton.

Mais je trouve toujours le temps pour mes passions.

Grâce à ses petits indices, inscris sous chaque dessins, les sports que j'aime pratiquer.



Mes passions

Dans ma voiture, j'emmène toujours mon matériel de peinture.

Tu trouveras dans l'exposition, quelques uns des mes objets favoris.

Entoure ceux que tu as pu voir.



KEEP THIS TICKET
★ YOU MAY WIN A
143875J

En 1961, je tombe brusquement malade.

Je ne peux plus parler, ni utiliser ma main droite.

Mais avec courage, je continue à peindre.

Certains de mes tableaux ont été réalisés à la suite de ma maladie.

Retrouve 4 titres de mes oeuvres et inscris-les ci-dessous.



Malgré les épreuves, je garde toujours le sourire.

- 1.
- 2.
- 3.
- 4.

J'aime mettre de belles couleurs dans mes toiles

Dans mes tableaux, tu retrouves beaucoup de couleurs similaires.

Regarde ces trois toiles et entoure, sur la palette, les couleurs communes que tu retrouves dans ces oeuvres.



En 1929, je m'installe à Clermont-Ferrand

avec ma femme et rejoins ma famille.

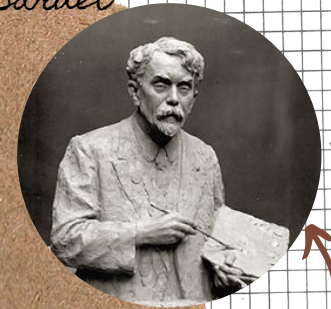


Christian Bardet



Avec ma famille

Aux côtés de mon beau-père, Christian Bardet, je commence à peindre. Il me présente Victor Charreton, le chef de file de l'École de Murot avec qui je travaillerais plus tard.



Victor Charreton



La cathédrale de Clermont-Ferrand

Ici, tu peux voir un de mes tableaux. Trouve cette oeuvre dans l'exposition et amuse-toi à reconnaître les 7 différences entre la toile exposée et celle-ci.