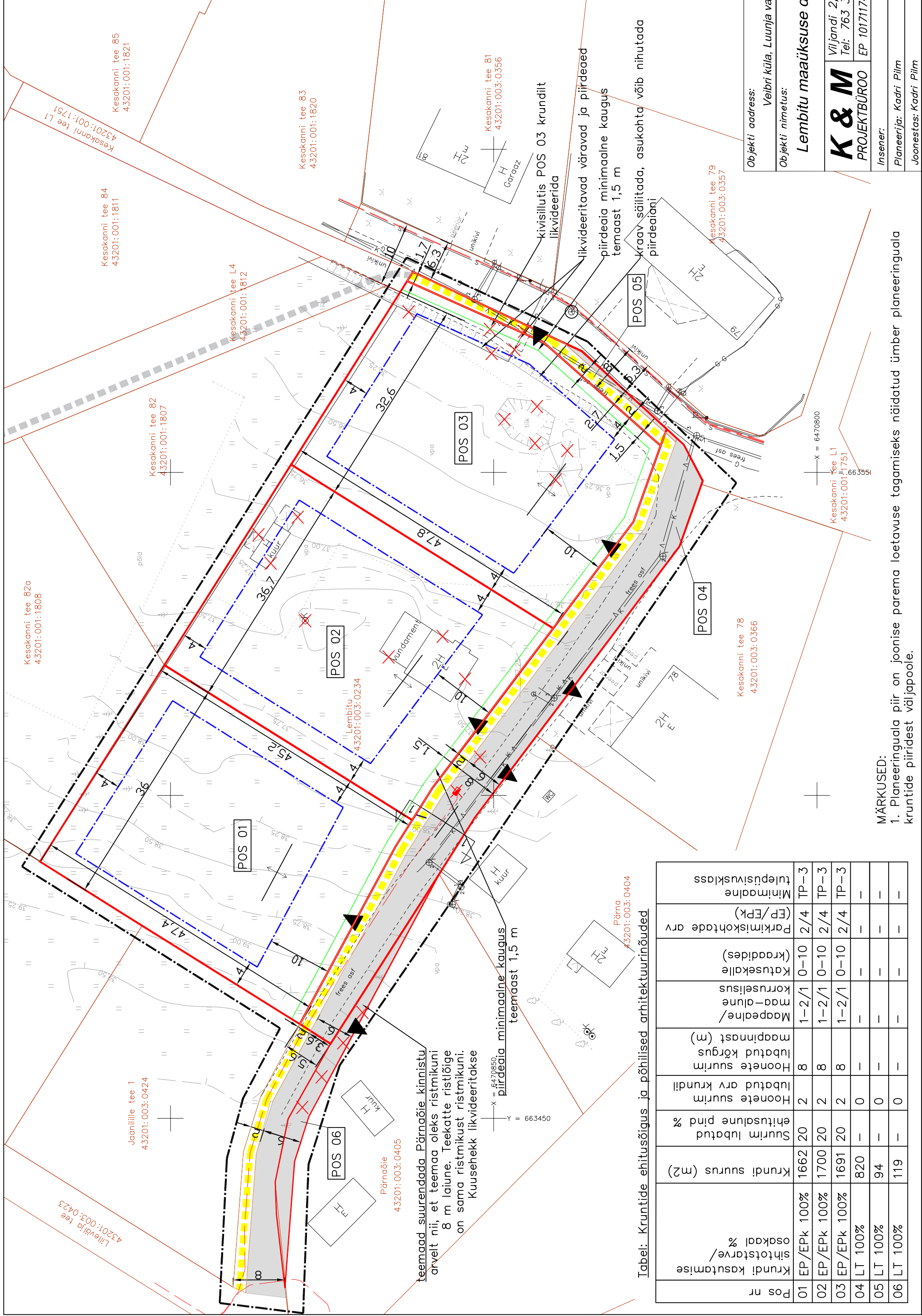


LEPPEMÄRGID

- planeeringuala piir
- olemasolevad kinnistute piirid
- planeeritud krundi positsiooni number
- planeeritavad krundi piirid
- olemasolevad hooned/rajatised
- olemasolevad samakõrgusjooned/kõrgusmärgid
- olemasolevad puud/põõsad
- olemasolev muruala
- olemasolev aed
- planeeritav hoonestusala
- elamu põhimahu suund (fassaad)
- juurdepääsu koht krundile
- likvideeritavad objektid
- planeeritav sõidutee
- planeeritav kõnnitee
- Kasesalu kinnistu detailplaneeringuga kavandatud kõnnitee
- piirdeaia ehitamise minimaalne kaugus teemaast
- olemasolev elektrikaabel
- olemasolev gaasitorustik
- olemasolev sidekaabel
- olemasolev veetorustik
- olemasolev kanalatsioonitorustik
- EP – üksikelamu maa
- EPk – kaksikelamu maa
- LT – tee ja tänava maa-ala



Objekti aadress: Veibri küla, Luunja vald, Tartumaa	Töö liik: Detailplaneering
Objekti nimetus: Lembitu maaüksuse detailplaneering	Joonise liik: Detailplaneering
K & M PROJEKTIBÜROO	Joonise nimetus: Planeeringu põhijoonis
	Mõõtkava: M 1:500
Insener: Planeerija: Kadri Pilm Joonestas: Kadri Pilm	Töö number: 14065
Tähtis: Joonise number: 4	

MÄRKUSED:
1. Planeeringuala piir on joonise parema loetavuse tagamiseks näidatud ümber planeeringuala kruntide piiridest väljapoole.

Tabel: Kruntide ehitusõigus ja põhilised arhitektuurinõuded

Pos nr	Krundi kasutamise sihtotstarve/ osakaal %	Krundi suurus (m ²)	Suurim lubatud ehituslaine pind %	Hoonete suurim lubatud arv krundil	Hoonete suurim lubatud kõrgus (m)	Maaplane/maa-alune korusselits	Katusekalle (kraadides)	Parkimiskohtade arv (EP/EPk)	Minimaalne tulestivusklass
01	EP/EPk 100%	1662	20	2	8	1-2/1	0-10	2/4	TP-3
02	EP/EPk 100%	1700	20	2	8	1-2/1	0-10	2/4	TP-3
03	EP/EPk 100%	1691	20	2	8	1-2/1	0-10	2/4	TP-3
04	LT 100%	820	-	0	-	-	-	-	-
05	LT 100%	94	-	0	-	-	-	-	-
06	LT 100%	119	-	0	-	-	-	-	-

teemaad suurendada Pärnaõie kinnistut/ arvelt nii, et teemaa oleks ristmikuni 8 m laiune. Teekatte ristlõige on sama ristmikust ristmikuni. Kuusehekk likvideeritakse

piirdeaia minimaalne kaugus teemaast 1,5 m

Pärna 43201:003:0404