

Rannikumere kalade elupaikade taastamisest

Mehis Rohtla

TÜ Eesti Mereinstituut, kalanduse ja ihtüoloogia kaasprofessor

mehis.rohtla@ut.ee

Imre Taal

TÜ Eesti Mereinstituut, kalanduse ja ihtüoloogia teadur

Imre.taal.@ut.ee



TARTU ÜLIKOOL

Eesti mereinstituut

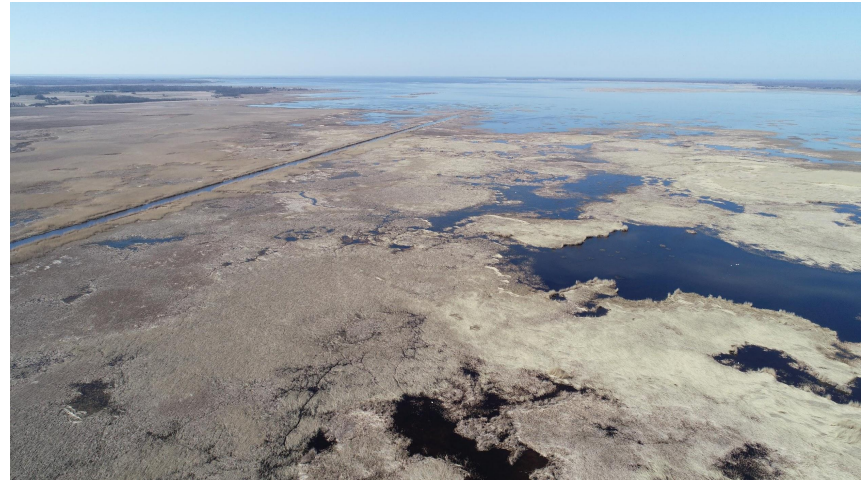
Millised rannikumere kalad?

- Eelkõige mageveekalad, kes on kohanenud riimveega
- Sigivad kas riimvees või magevees või mõlemas



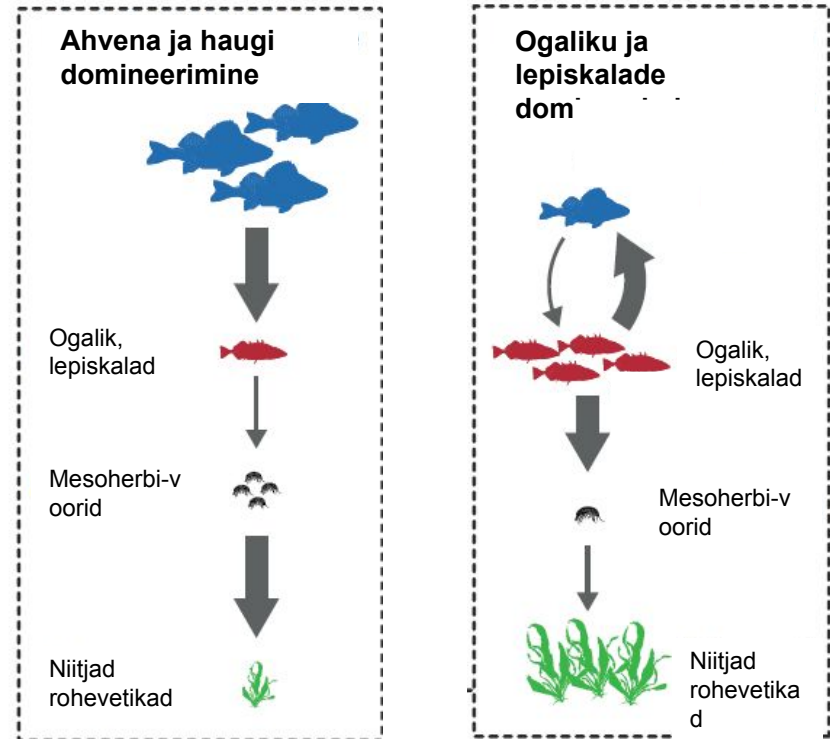
Millised elupaigad?

- Kude- ja turgutusosalad ning ühendusteel:
 - 1) Vooluveekogud ja nende üleujutusosalad
 - 2) Hooajaliselt mageveelised lahed ja muud mereosad



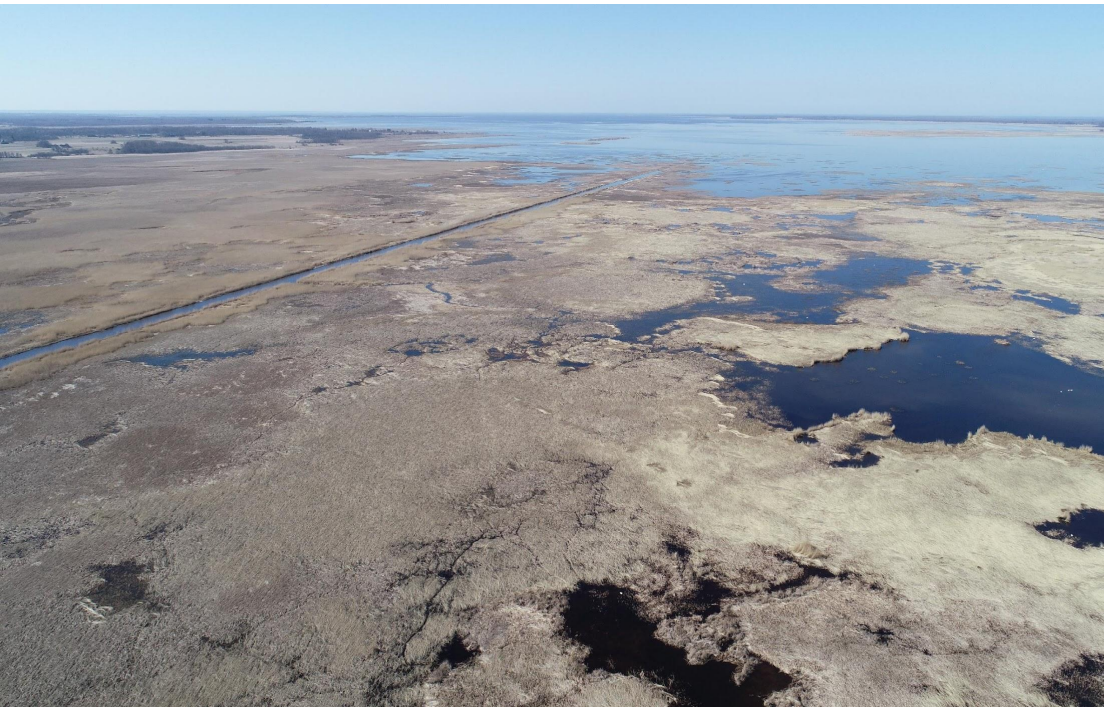
Miks on vaja rannikumere kalade elupaiku taastada?

Üks viis kuidas suurendada (eelkõige) röövkalade arvukust, sest toiduahel on tasakaalust väljas

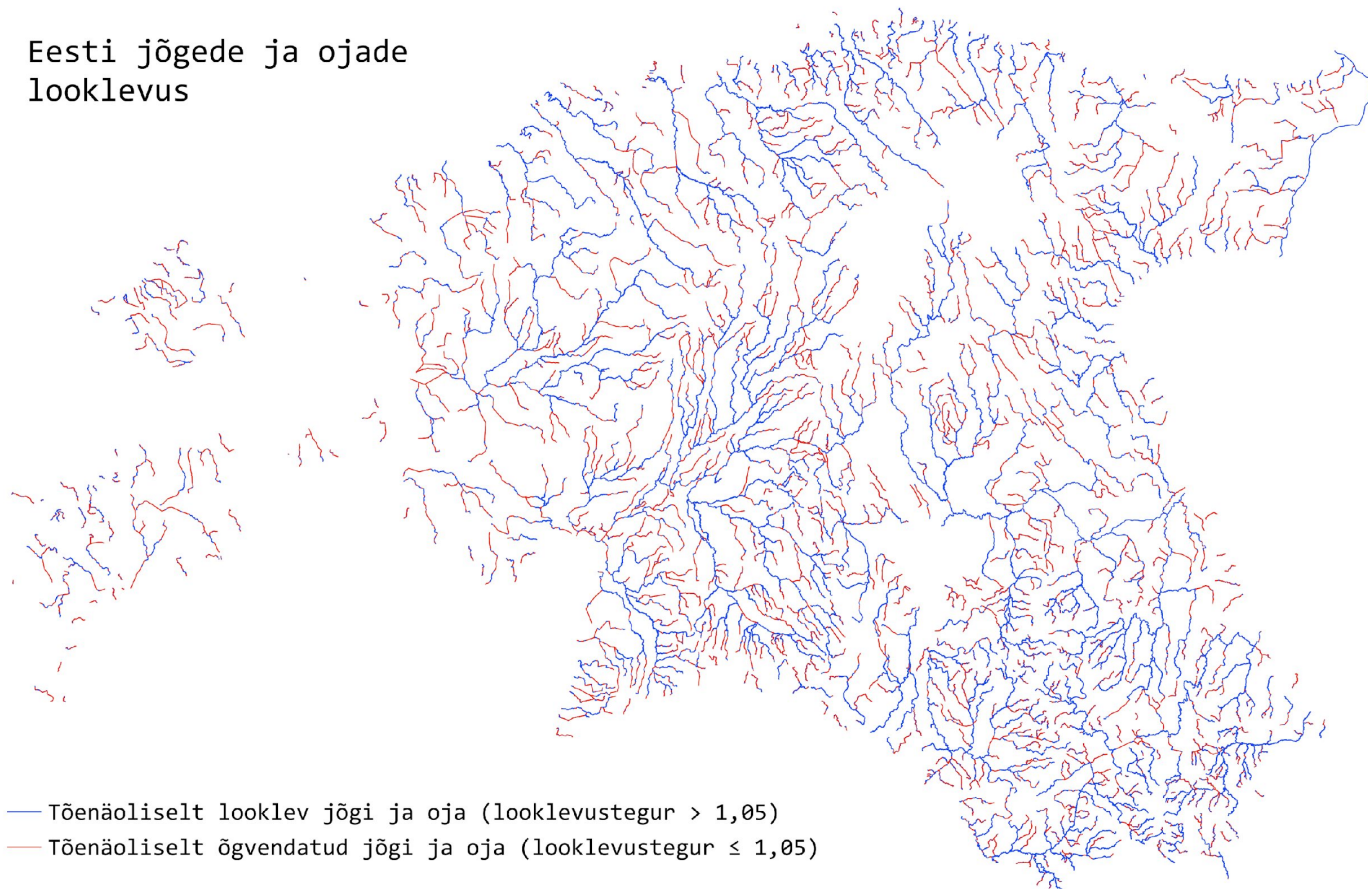


Miks on meres kala vähe(m)?

- 1) Kalastiku vaatevinklist oleme teinud palju kurja oma vooluveekogudele (paisud, õgvendamine, süvendamine)



Eesti jõgede ja ojade looklevus



0 50 km

Alusandmed: Maa-amet 2022
Kaardi ja analüüsi koostas: Jürgen Karvak

Miks on meres kala vähe(m)?

- 1) Kalastiku vaatevinklist oleme teinud palju kurja oma vooluveekogudele (paisud, õgvendamine, süvendamine)
- 2) Kliimamuutused (kevadiste suurvete dünaamika on muutunud -> ökoloogiline lõks)

28 märts



7 mai

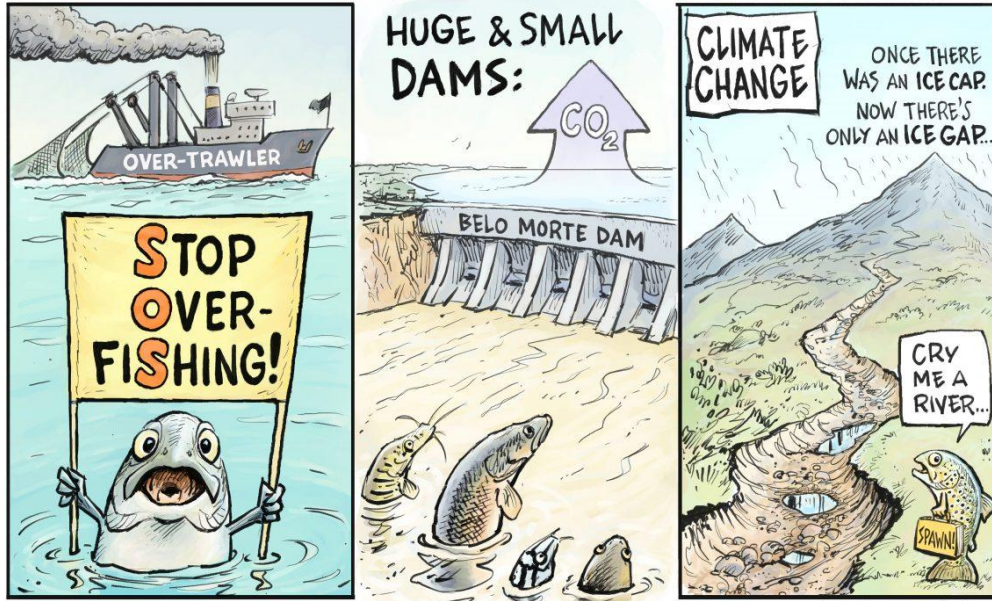


Miks on meres kala vähe(m)?

- 1) Kalastiku vaatevinklist oleme teinud palju kurja oma vooluveekogudele (paisud, õgvendamine, süvendamine)
- 2) Kliimamuutused (kevadiste suurvete dünaamika on muutunud -> ökoloogiline lõks)
- 3) Merevee eutrofeerumine
- 4) Kalapüük on muutunud palju efektiivsemaks ja enamasti ka intensiivsemaks
- 5) Ülepüük (sh röövpüük)
- 6) Kormorani & hülge kisklus
- 7) Jne...

Ei ole lihtne olla kala...

GLOBAL THREATS FOR MIGRATING FISH

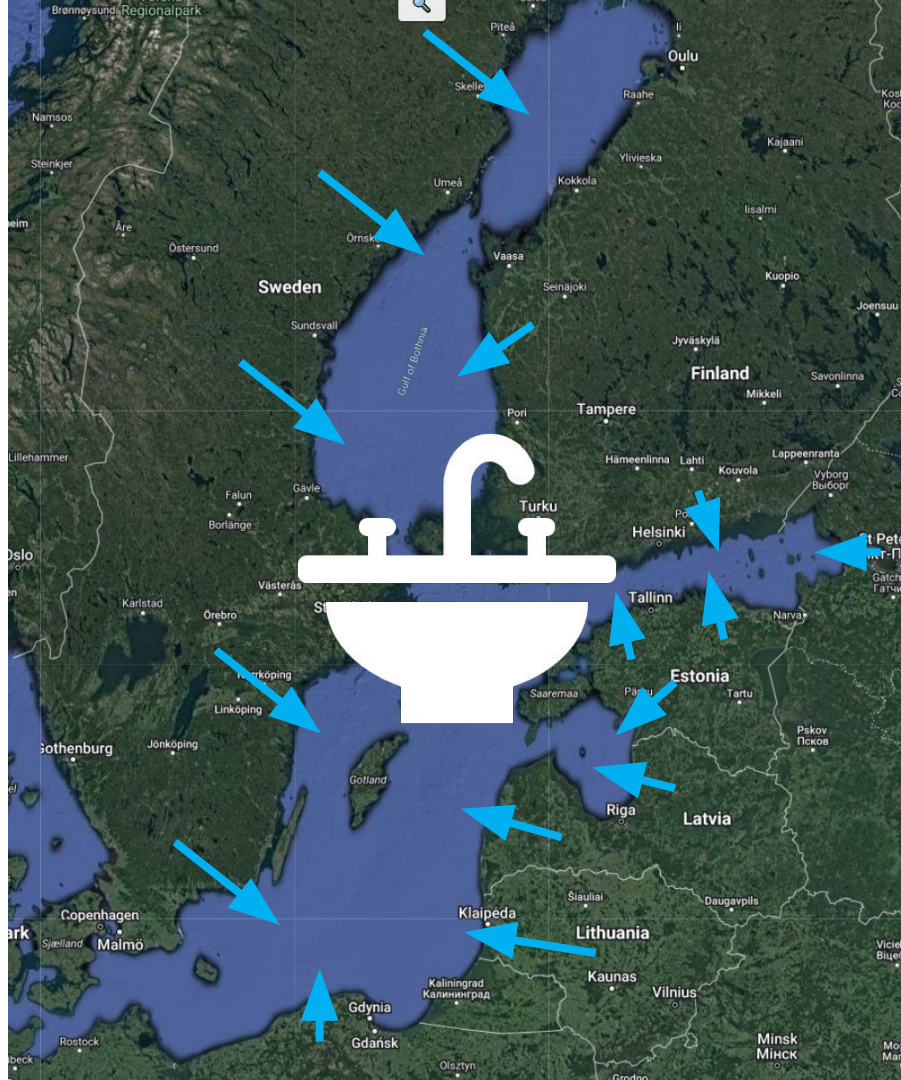


Mida teha, et kala rohkem oleks?

1. Mitte kalavaru üle püüda = **vähendada püügikoormust**
2. Võimaldada kaladele vabalt liikuda
3. Taastada/parendada vanu ja luua uusi kudealasisid

Mürgalade taastamine Läänemere regioonis

- Läänemeri on suuresti eutrofeerunud



Mürgalade taastamine Läänemere regioonis

- Läänemeri on suuresti eutrofeerunud
- Mürgalad kui merre suubuvate toitainete vähendajad (otseselt) ja Läänemere tervise parandajad (kaudselt)



Mis see kraanikauss päris elus tähendab?

Kurevere

LÄÄNE COUNTY
PÄRNU COUNTY

LÄÄNE COUNTY
PÄRNU COUNTY

Matsalu RP,
Matsalu
siselähe ja
roostike skv

Kloostri

Kloostri linnuvaatlustorn

Kloostri Manor

Kasari River

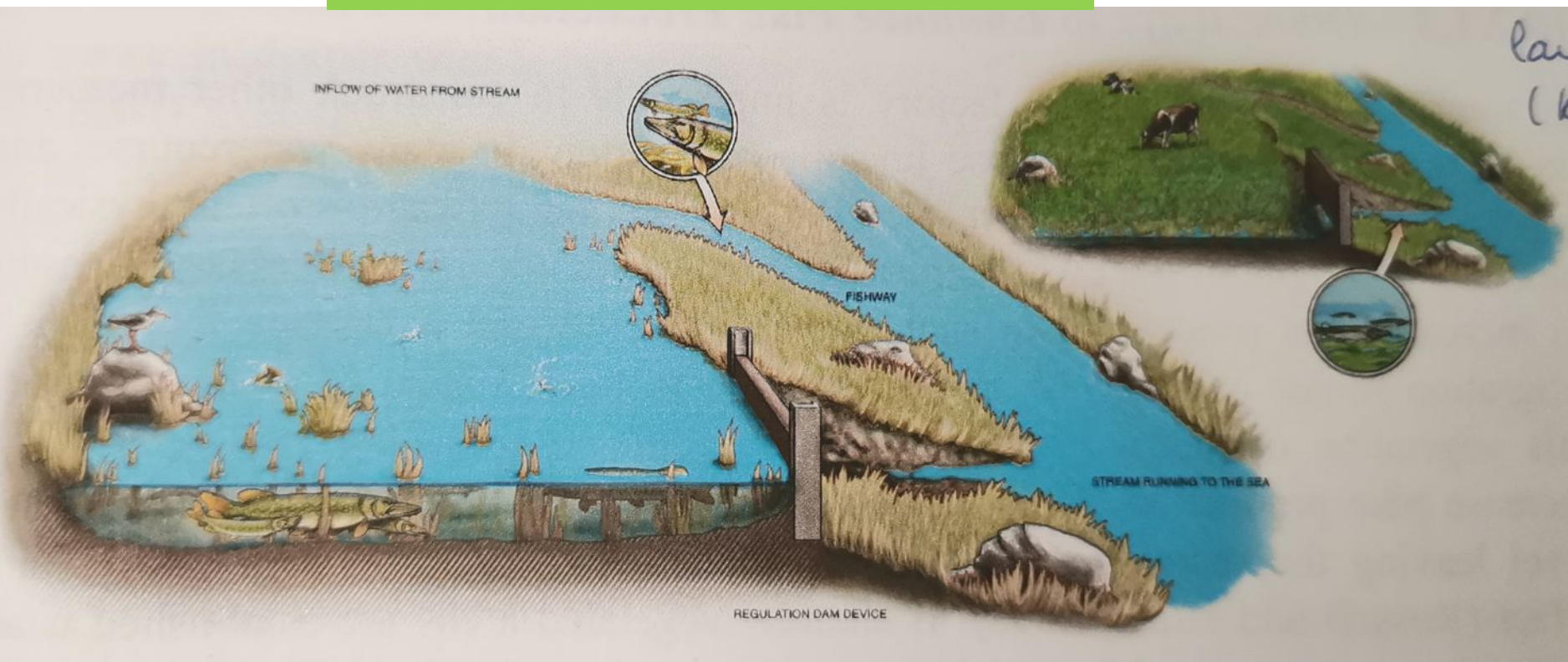
Kasari River

Kasari River

Kasari River

salu

Ranniku märgala ehk „haugivabrik“



Kasud loomastikule

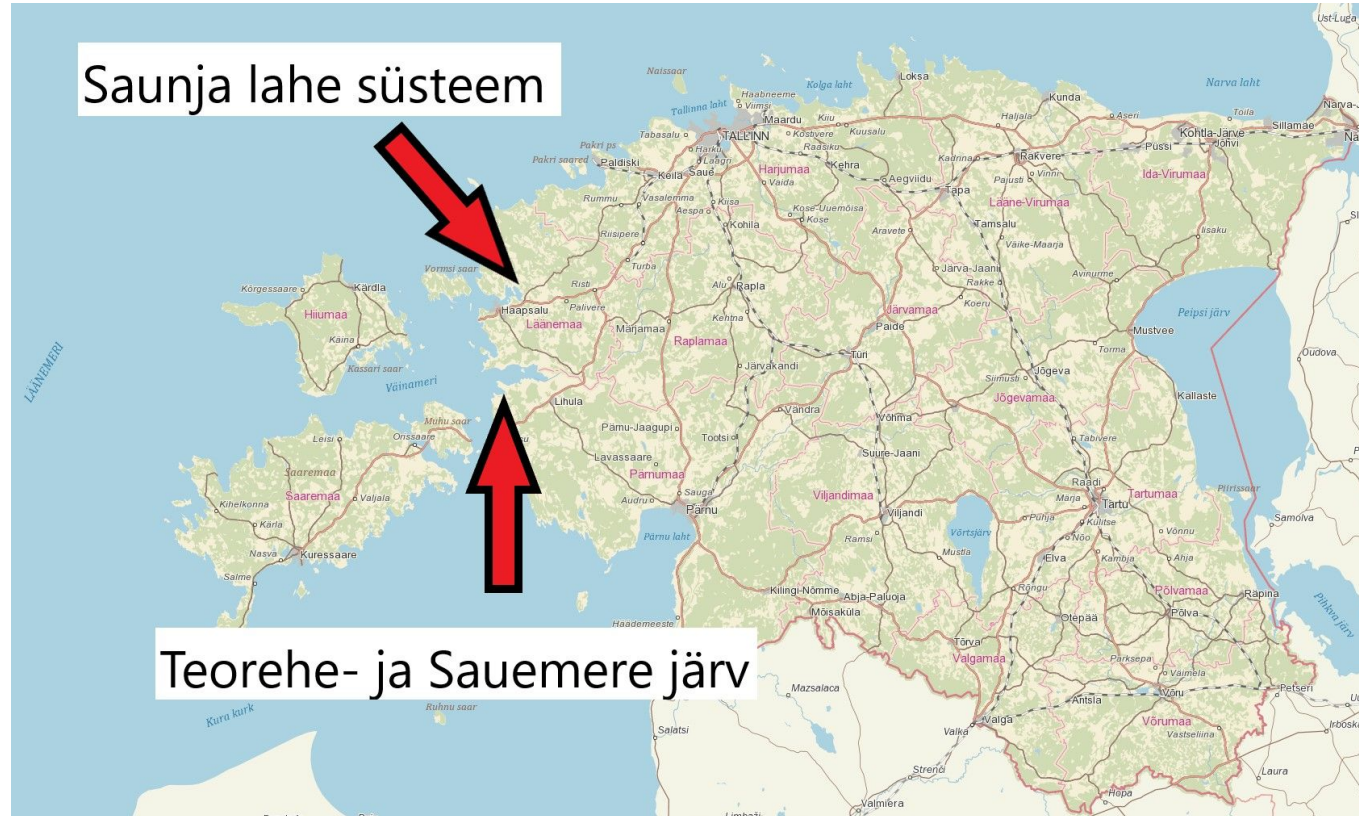
Kalad:

- Haug, ahven, karplased
- Paranevad kudetingimused → väheneb koelmsuremus
- Paranevad turgutustingimused → väheneb meresuremus

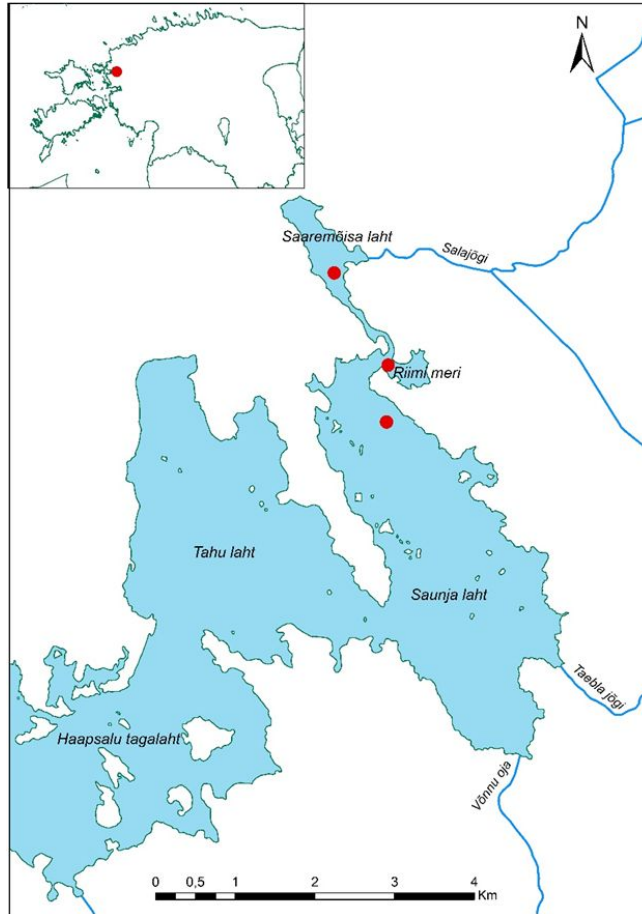
Muu loomastik:

- Mitmekesised elupaigad lindudele, kahepaiksetele ja selgrootutele

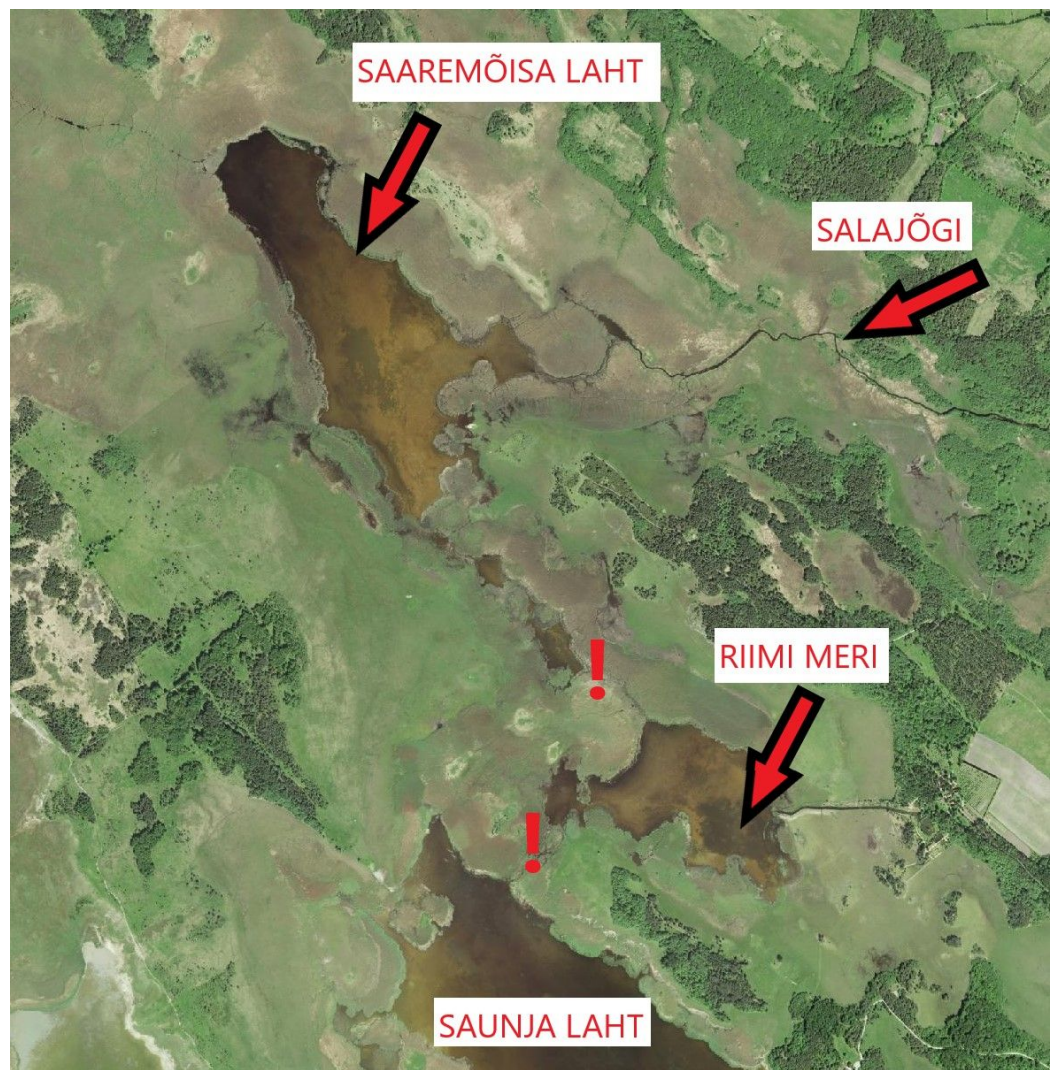
...ja nüüd teostatud parendustöödest...



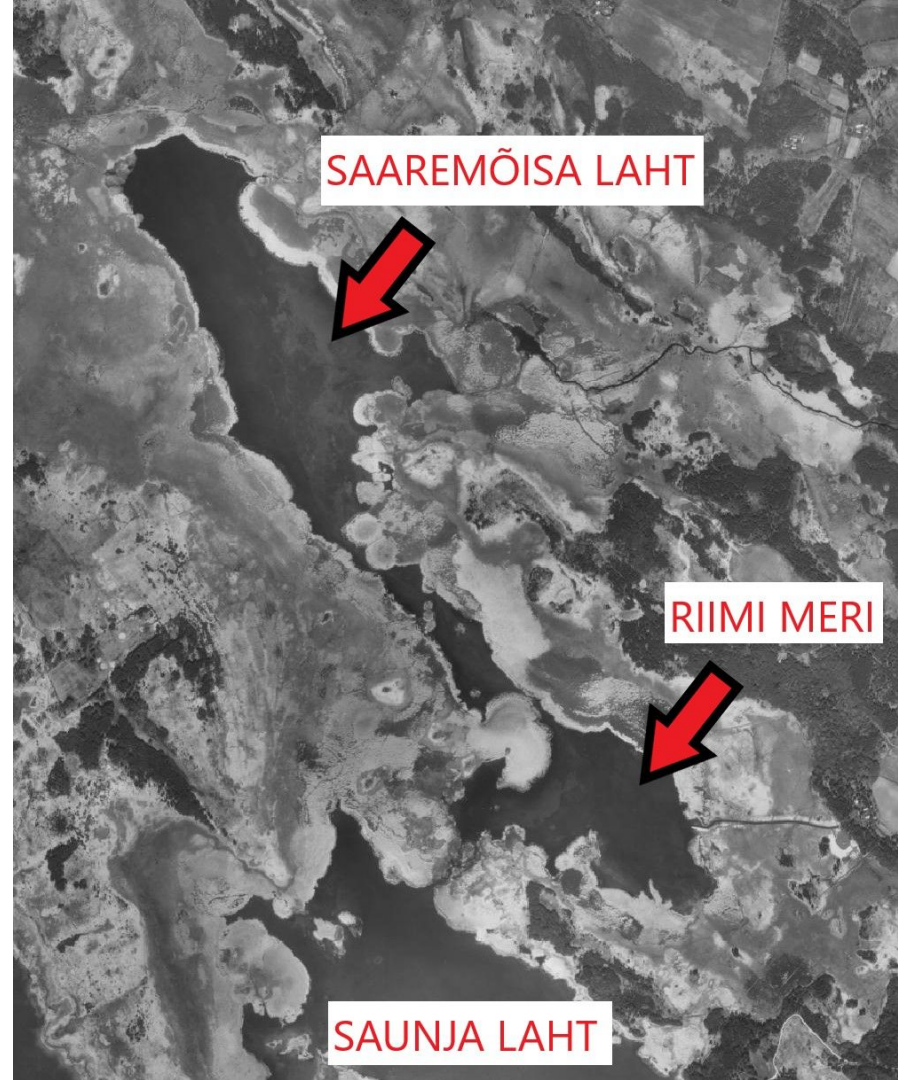
Kalade rändeteede avamine Saunja lahe süsteemis



Asi hakkas sellest, et...



**Vanasti oli rohi
rohelisem (1998)...**



Eeluring (2018 & 2019)



Saaremõisa
laht



Aastal 2022



- Näide ahvena saagikusest (CPUE) Saaremõisa lahes enne ja pärast
 - 1,4 (2018) ja 5,6 (2019) vs 133! (2022)

Saunja laht

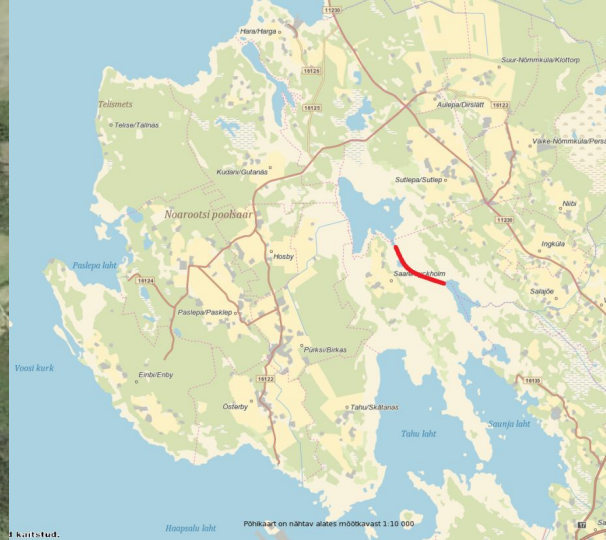
MIS EDASI?

Sutlepa meri

Eertsami silm

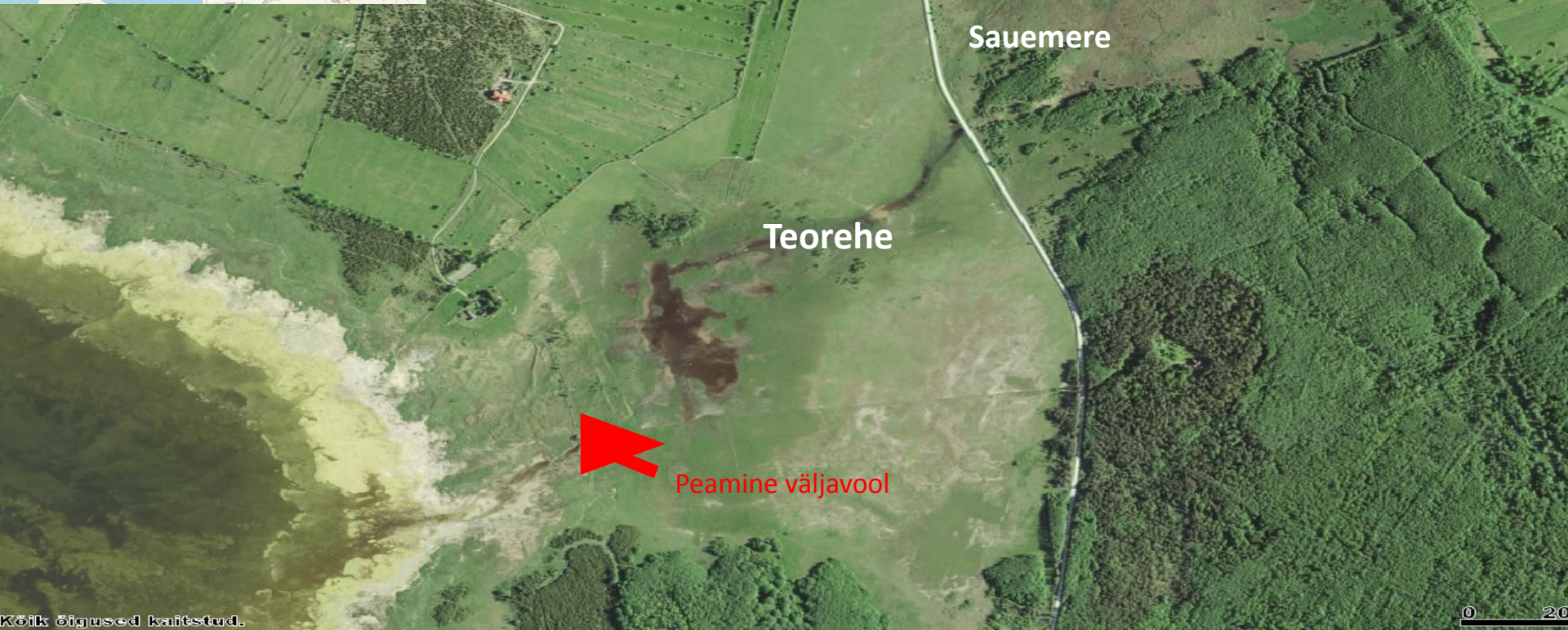
Saaremõisa laht

Salajõgi



An aerial photograph of a coastal wetland area. The foreground is dominated by brown, marshy ground with patches of water. A road or path runs horizontally across the middle of the image. In the background, there is a large body of water, likely a lake or bay, under a cloudy sky. The overall scene depicts a natural, somewhat desolate landscape.

**Teorehe järve ja Sauemere rannaniidu
kevadise veetaseme hoidmine ja kalapääsu
rajamine**



Probleemiks kiiresti alanev veetase

- Suur osa koetud marjast hukkub
- Suur osa koorunud vastsetest ei pääse merre ja hukkuvad
- Osa kudejaid jäävad koelmule lõksu





Kuidas olukorda parandada?

- Hoida luhal kevadist suurvett, mis võimaldaks koetud marjal kooruda
- Seejärel veetaset järk-järgult alandades, toimuks haugimaimude laskumine merre
- Selleks oli vaja:
 - Muuta vana kivivall vettpidavaks (paralleelne pinnasvall)
 - Rajada vanade truupide kohale regulaator ning kalapääs

12.04.22



04.07.2022





Sauemere järv

Teorehe järv

Topi laht

Täname tähelepanu eest!

Lahendaks siin veel mõned probleemid . . .

Tegelikult on ettekandega seotud veel terve hulk inimesi:

Roland Svirgsden

Kateriina Rumvolt

Lauri Saks

Markus Vetemaa

Ettekande slaididel on illustreeriva materjalina kasutatud Maa-ameti ruumiandmeid seisuga 30.01.2024

