



EESTIMAA
LOODUSE
FOND

Kalafoor ja lihafoor - tuleviku toidufoor

Joonas Plaan, Silja Kana
01.02.2024



EESTIMAA LOODUSE FOND

KAASRAHASTATUD
EUROOPA LIIDU
POOLT



Projekti kaasrahastab Euroopa Liit. Selle sisu eest vastutab Eestimaa Looduse Fond koos teiste projekti Eat4Change partneritega ja see ei pruugi kajastada Euroopa Liidu ametlikke seisukohti.

#eat4change

ELF ja toit

Terve meie meri on terve

- Läänemere püügikoormus on kestlik
- Eutrofeerumine on pidurdatud
- Merekasutuse otsustes hinnatakse ja arvestatakse keskkonnamõjuga
- **Kestlik toidujuhis** toetab Läänemere olukorra paranemist



Toidufoor ja planeedisõbralik toit

- Rohkem taimi
- Vähem ja valitud liha
- Kohalik ja väikesekasvuline kala
- Mahetoit
- Hooajaline ja kohalik

Foor, mis abistab tarbijat ja teisi.

Aitab mõista toidu tootmise mõju.



Lihafoori algus

1. Rootsi Põllumajandusülikool, Elin Rööös, 2014

2. Maailma Looduse Fondi (WWF) Rootsi kontor kutsus ELFi osalema lihafoori tööühma.

3. Toidufoorid teistes riikides:

Rootsi, Soome, Austria, Prantsusmaa, Saksamaa, Eesti, Portugal, Belgia

Journal of Cleaner Production 73 (2014) 154–164

Contents lists available at [ScienceDirect](#)

 **ELSEVIER**

Journal of Cleaner Production


journal homepage: www.elsevier.com/locate/jclepro



Communicating the environmental impact of meat production: challenges in the development of a Swedish meat guide

Elin Rööös^{a,*}, Lena Ekelund^b, Heléne Tjärnemo^b

^a Department of Energy and Technology, Swedish University of Agricultural Sciences (SLU), Uppsala, Sweden
^b Department for Work Science, Business Economics and Environmental Psychology, Swedish University of Agricultural Sciences (SLU), Alnarp, Sweden

 CrossMark

Lihafoor - kestlikumat ja vähem liha

Peamised tarbijale kättesaadavad lihatüübid fooris



Lihafoor - hindamise alused

- KLIIMA
- BIOLOOGILINE MITMEKESISUS
 - TAIMEKAITSEVAHENDITE KASUTUS
- EUTROFEERUMINE (veekogude ületoitmine: N ja P)

- LOOMADE HEAOLU
- ANTIBIOOTIKUMIDE KASUTAMINE

Lihafooris roheline

- Märgistatud tootmine, mille kvaliteedis võib kindel olla.
- Kodumaine lihaveis ja lammas – meile teadaolevalt peamiselt rohumaapõhine, vähene pestitsiidide kasutus, eutrofeerumisse panustamine vähene või puudub, toetab elurikkust.
- Kodumaine ulukiliha – väikese keskkonnajalajäljega.

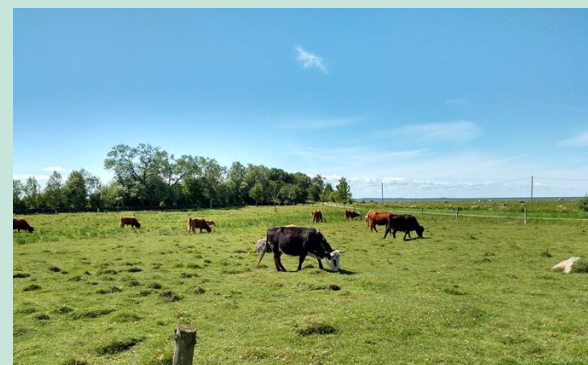


Foto: Silja Kana

Kalafoor - vali kestlik kala

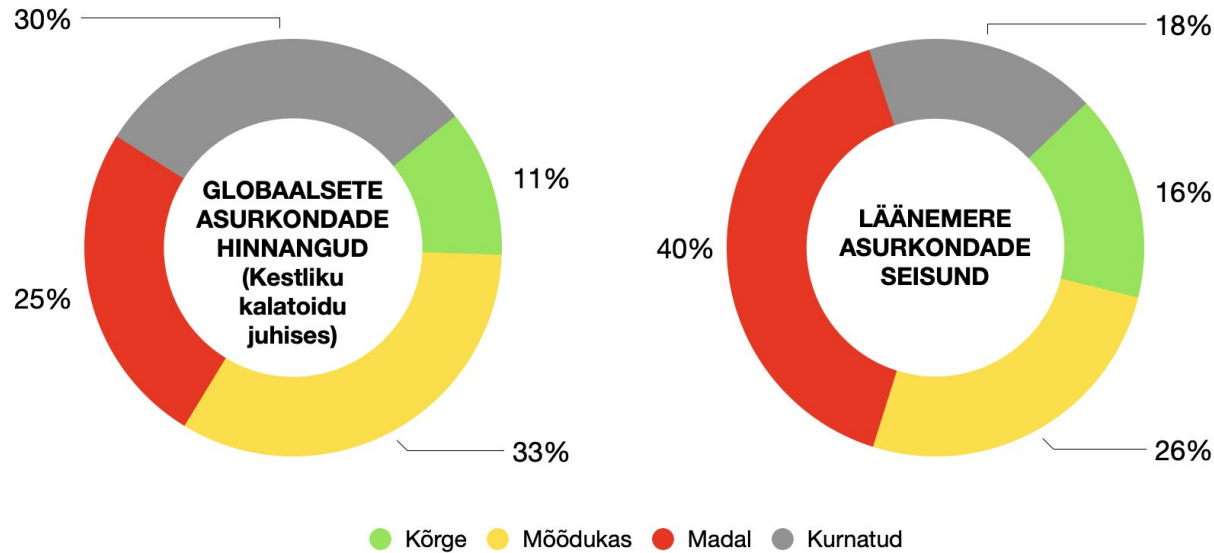


kalafoor.ee

- Kestlik kala on:
 - Asurkonna arvukus on kõrge
 - Püük ei kahjusta keskkonda
 - Kalandus on majandatud jätkusuutlikult
- Hinnangud toetuvad olemasolevatele teadustöödele
- Hinnangu viib läbi reeglina kohalik ekspert, kelle tööd omakorda hindab rahvusvaheline ekspert
- Uueneb igal aastal

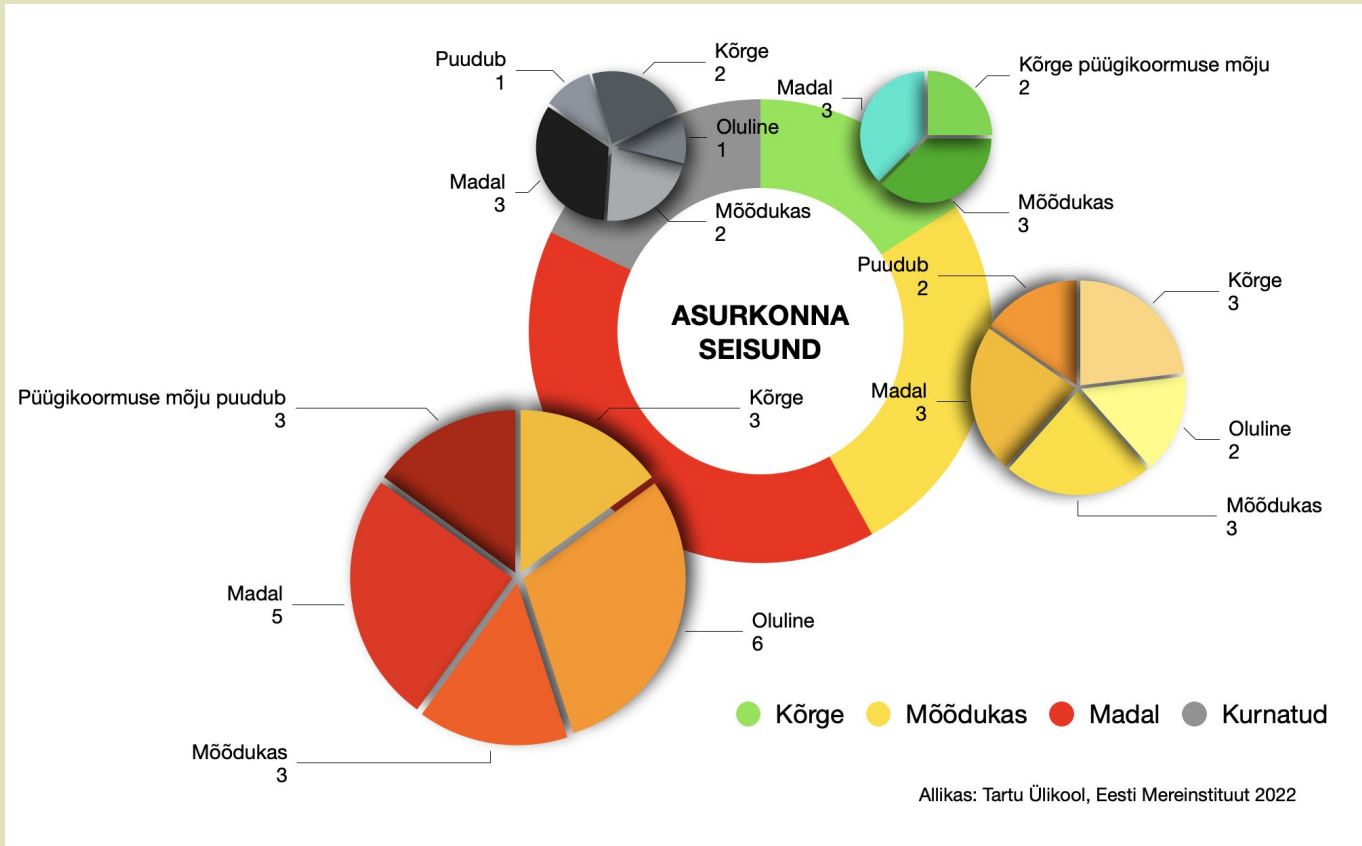


Miks on meil vaja Kalafoori?



Allikad: WWF, Assessment Fdatabase Seafood Guide 2024; Tartu Ülikool, Eesti Mereinstituut 2022

Eesti kalade seisundi ja püügikoormuse vaheline seos



Kalafooris roheline

- Eelista kohaliku kala
- Söö väiksekasvulist kala
- Proovi midagi uut
- Tee kindlaks, kust pärineb sinu kala
- Väldi punases nimestikus olevaid kalu

Ära pikka vimba pea



Vimb
Vimba vimba



kalafoor.ee

**VALI
KESTLIK
KALA!**



Tuleviku toidufoor

- Taimefoor
- Eutrofeerumise uuring
- Toidufoor poodi?
- Meie inimesed tahavad õppida planeedisõbralikumalt süüa valmistama
- Toidufoor peaks jõudma pereemadeni
- Rohkem häid näiteid toidufoori kasutamisest
- Kogu vastutust ei saa jätta tarbijale
- Et toitlustaja ei ütleks enam, et see on keeruline



Foto: Agentuur "Velvet"



EESTIMAA
LOODUSE
FOND

Aitäh!

Joonas Plaan

joonas.plaan@elfond.ee

Silja Kana

silja.kana@elfond.ee

