

# Turbakaevandamise jälg Eestis

Marko Kohv

02.02.2024



WaterLANDS

# Turbakaevandus



# Turbakaevandused



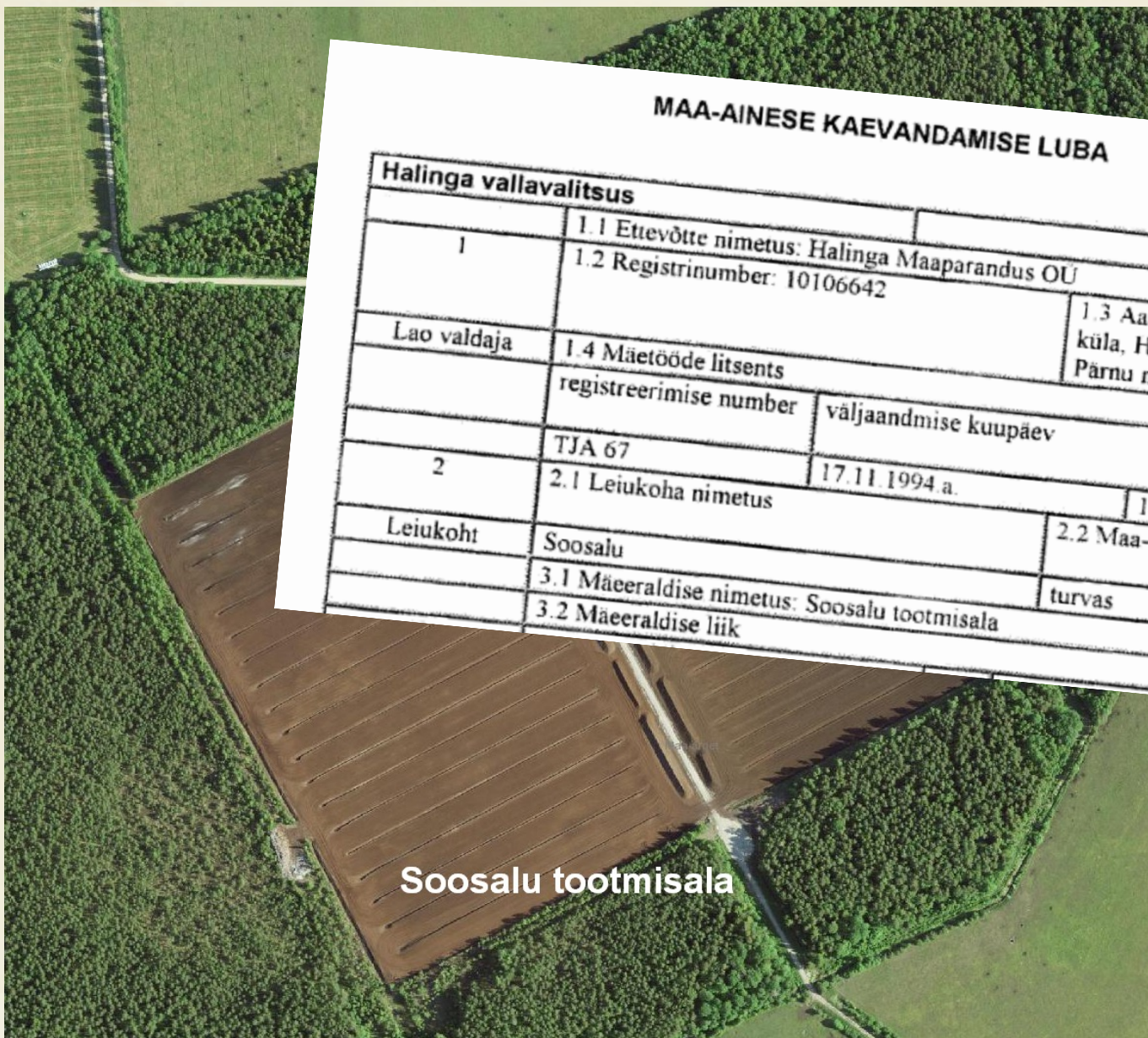
|                     |                   |
|---------------------|-------------------|
| Mäeeraldisi         | 21 671 ha         |
| Koos teenindusmaaga | 26 708 ha         |
| Mõjuala*            | ~ 6000 ha         |
| <b>Kokku</b>        | <b>~32 700 ha</b> |

\* 100 m turbamaal, väljaspool jääksood, pigem alahinnatud 20-30%

# Turbakaevandus - ?



# Turbakaevandus - ???



## MAA-AINESE KAEVANDAMISE LUBA

| Halinga vallavalitsus |   |                |  |
|-----------------------|---|----------------|--|
|                       | 1.1 Ettevõtte nimetus: Halinga Maaparandus OU                     | 75001767       |  |
| 1                     | 1.2 Registrinumber: 10106642                                      |                | 1.3 Aadress: Halinga küla, Halinga vald, Pärnu maakond |
| Lao valdaja           | 1.4 Mäetööde litsents registreerimise number väljaandmise kuupäev |                |  |
|                       | TJA 67  | 17.11.1994. a. | kehtivuse kuupäev                                      |
| 2                     | 2.1 Leiukoha nimetus  |                | 16.11.2004. a.   |
| Leiukoht              | Soosalu   |                | 2.2 Maa-ainese nimetus                                 |
|                       | 3.1 Mäeeraldise nimetus: Soosalu tootmisala                       |                | turvas   |
|                       | 3.2 Mäeeraldise liik  |                |  |

Soosalu tootmisala

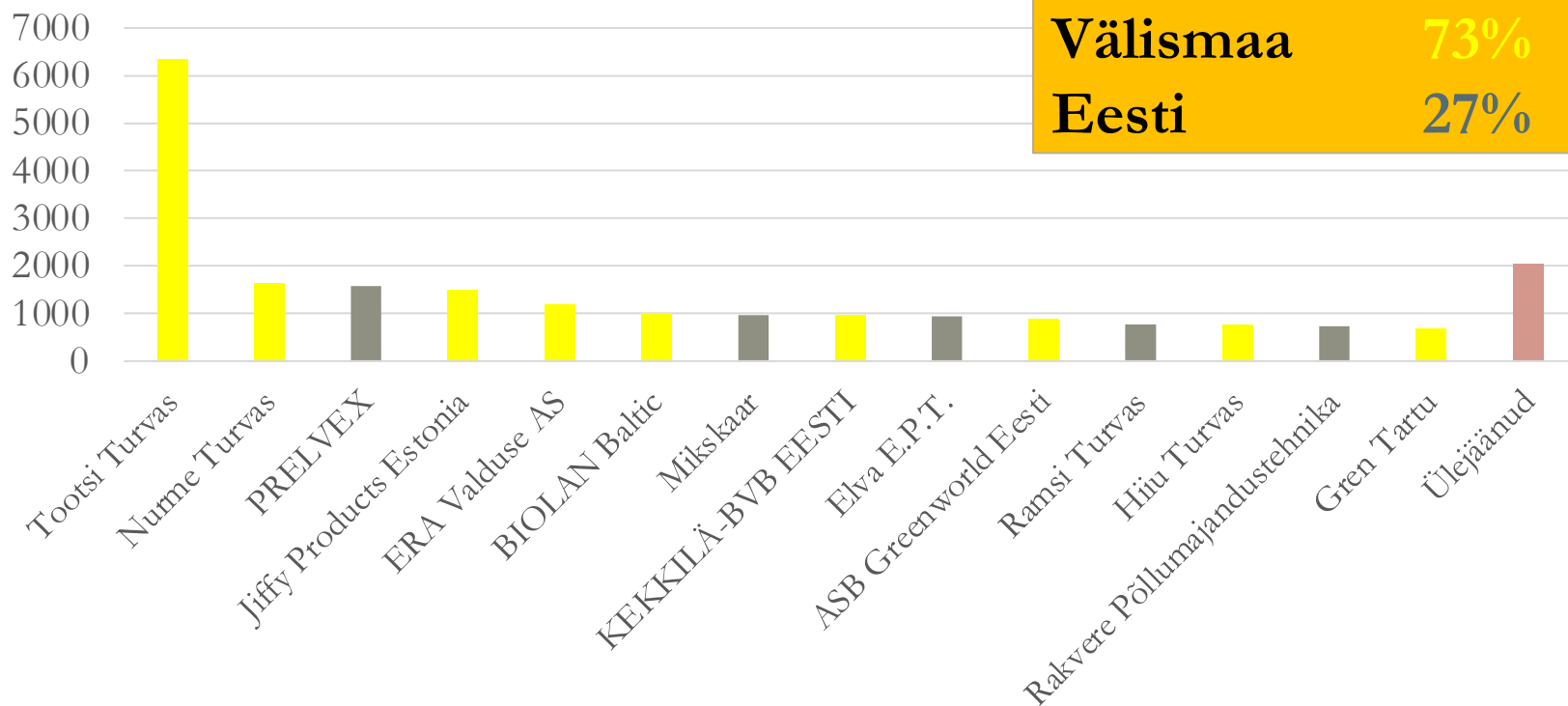
# Omanikud

*Maavarade koondbilanss, äriregister*

Lube 230

Firmasid 36

Omanikke 24



# Jääksood



Ramst jt. inventuurid (2005 - 2008)

**10 551 ha**

Aastal 2024:

Mäeeraldised+ t.maa: **-965 ha**

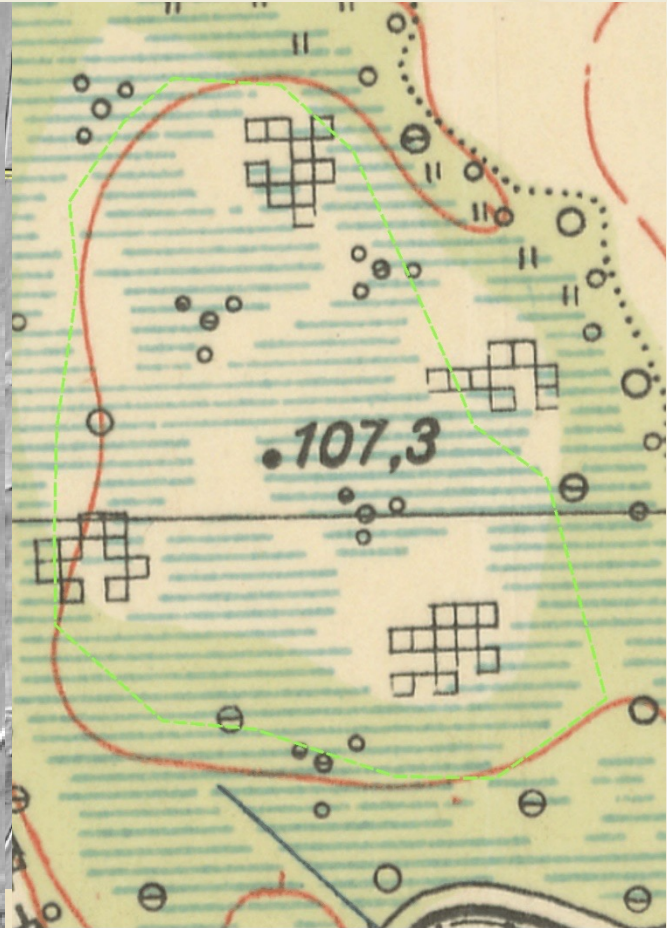
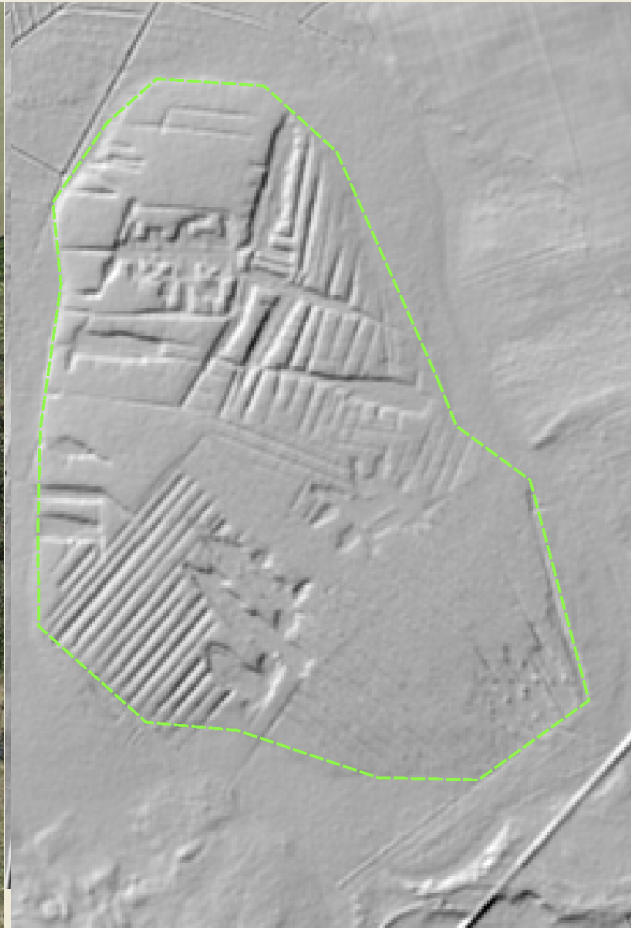
Põlevkivi kaevandused: **-903 ha**

RMK korrastatud: **-1148 ha**

**Alles 7540 ha**



# Jääsoode nägu



Raskem tuvastada ettevalmistusalasid ja labidaturbaauke kunagistes madalsoodes



# Jääksood v2 2024 GIS



*Ortofoto, varjutatud reljeef, 1935. a kaart*

- Freesväljakuid 2047 ha
- Bageriaugud 3351 ha
- Ettevalmistusalad 1110 ha +10-20 %
- Labidaturvas 15 636 ha +10-20%

**KOKKU ca 22 000 ha**

# Jääsood kokku



**Eestis on jääsooid ca 30 000 ha**

Jääsoode ümber mõjuala

Frees ja bager 100 m 2716 ha

Ettevalmistus ja labidas 50 m 7911 ha

**Mõjuala kokku ca 11 000 ha**

Muu kaevandamine ca 13 000 ha

# Eesti turbakaevandamise jälg

Mäeeraldisi ca 22 000 ha

Teenindusmaa 5000 ha

Mõjualaga 6000 ha

Jääksoid ca 30 000 ha

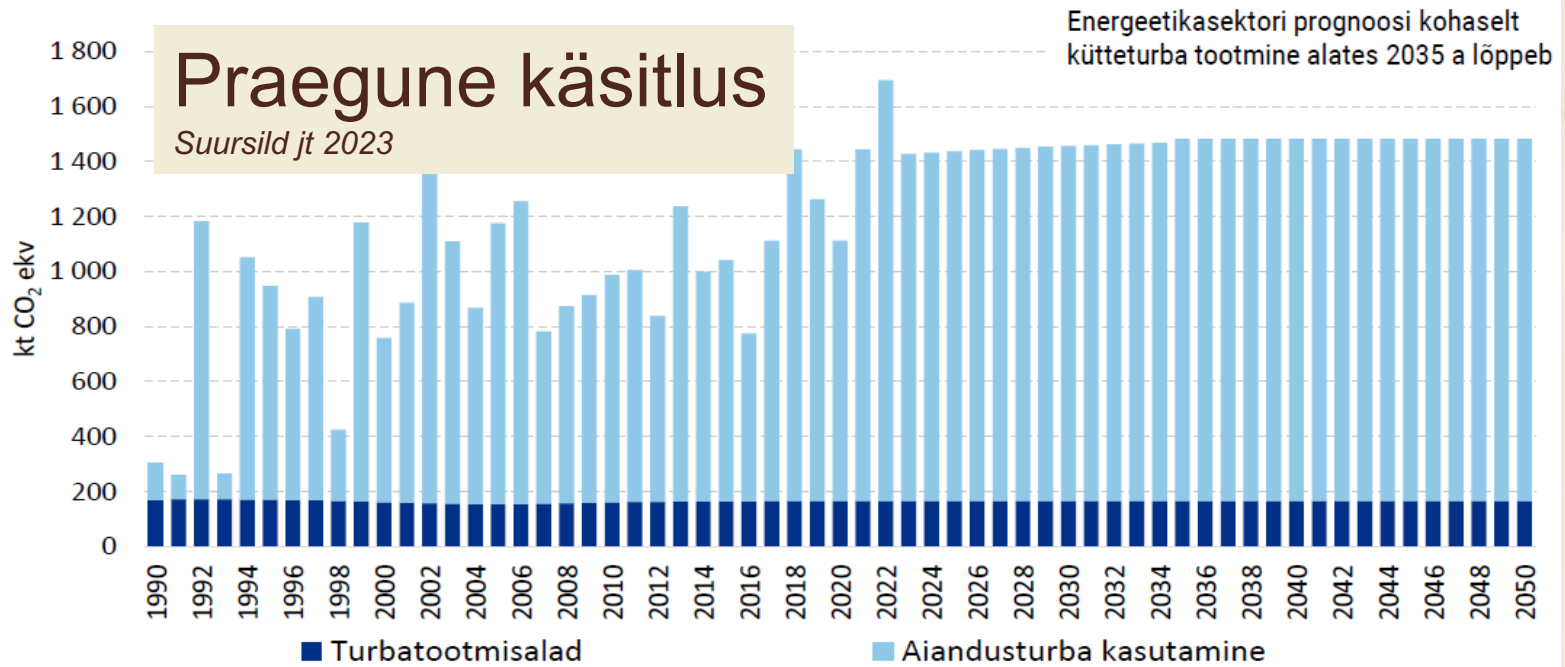
Mõjualaga 11 000 ha

---

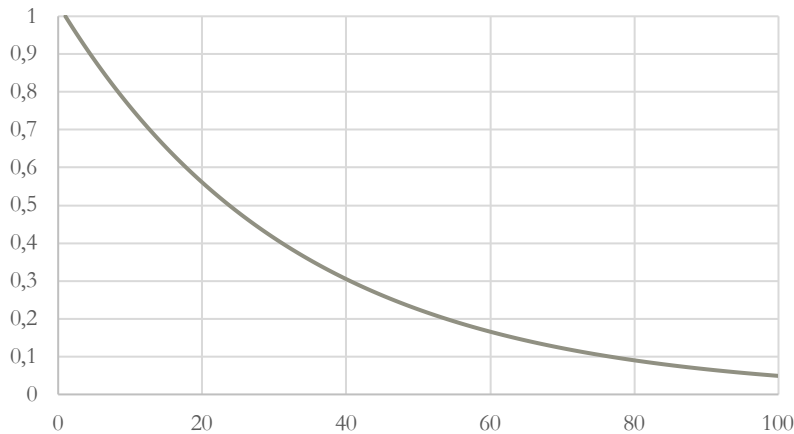
**Turbakaevandusalasid 52 000 ha**

**Mõjualaga 22 000 ha**

# Kaevandatud turba lagunemine



Turba lagunemine 3% aastas

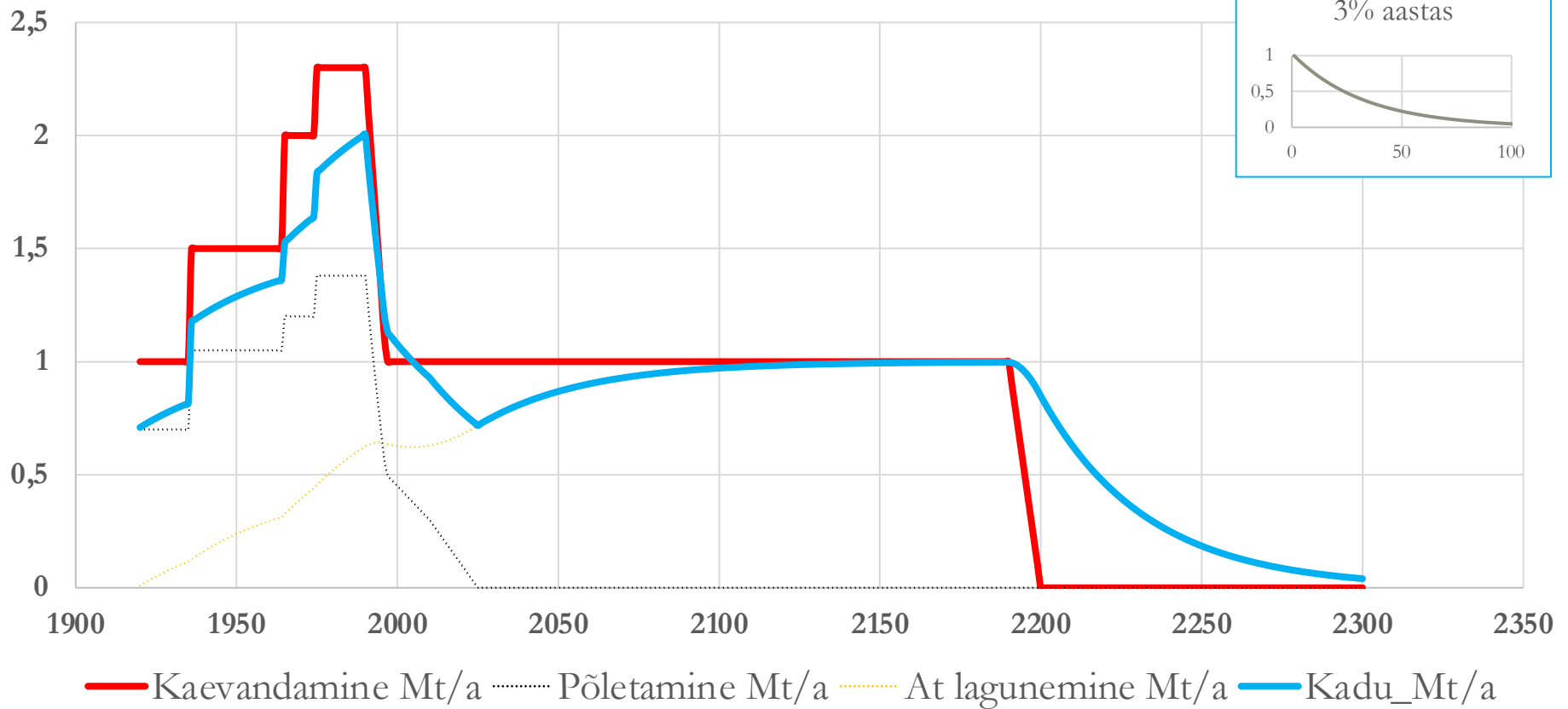


## Tegelikkus:

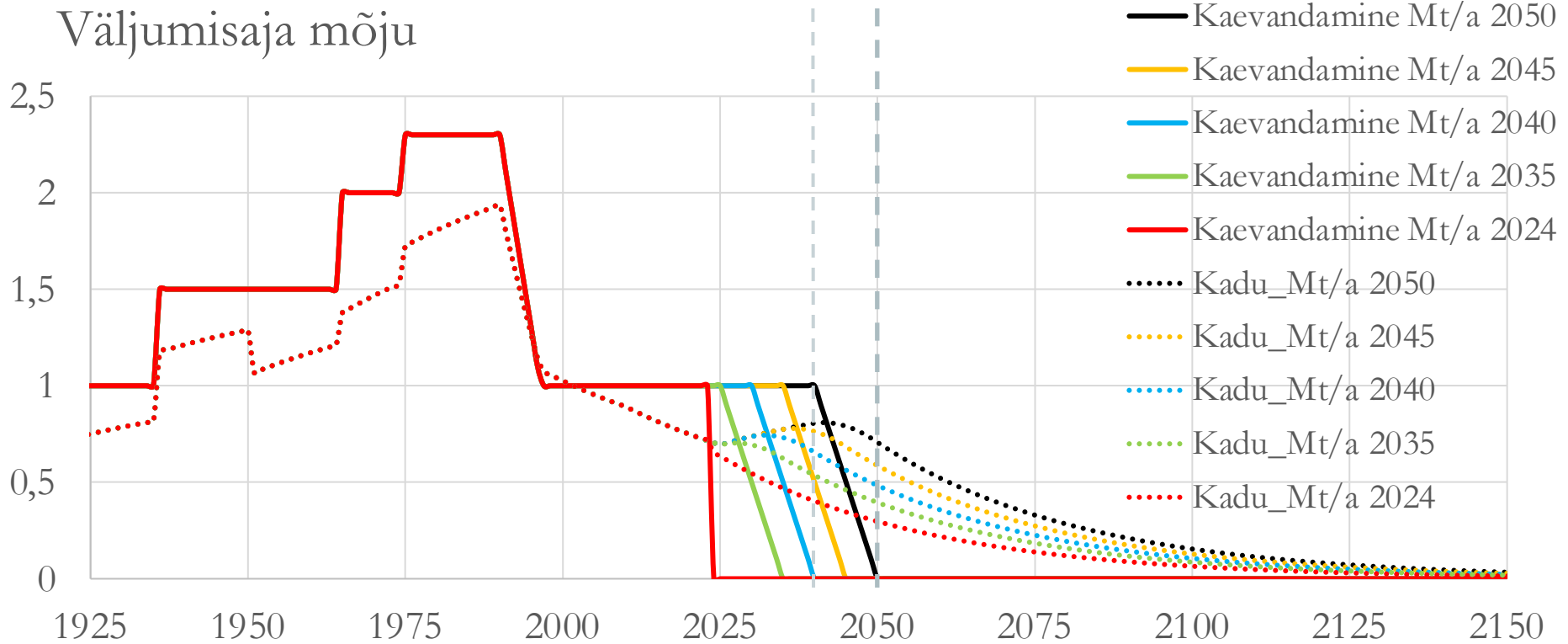
1. Põletamisel kohe atmosfääri
2. „Põllule“ pannes laguneb ca 3% a.

# Kaevandatud turba lagunemine

Turba kaevandamine ja lagunemine Mt/a



„After 2030, the EU ETS price starts to progressively increase,... it quickly skyrockets and exceeds €500/tCO2 in 2044.“



**Turvast laguneb Mt**

|           | 2024 | 2035 | 2040 | 2045 | 2050 |
|-----------|------|------|------|------|------|
| 0 - aasta |      |      |      |      |      |
| 2040-2050 | 3.8  | 5.1  | 6.2  | 7.5  | 8.5  |
| 2050-2100 | 7.8  | 10.4 | 12.7 | 15.4 | 18.6 |



This project has received funding from the European Union's Horizon 2020 research and innovation programme under grant agreement No 101036484 (WaterLANDS). This output reflects the views of the authors and the European Commission is not responsible for any use that may be made of the information contained therein.



WaterLANDS