



REGIONAAL- JA
PÕLLUMAJANDUSMINISTEERIUM

Kaugele oleme jõudnud mereplaneeringuga?

Lembe Reiman

Ruumilise planeerimise osakonna nõunik

01.02.2024

Miks on merel planeeringut vaja?



Mis asi on mereplaneering?

- Merekasutus intensiivistub
- Säätlik mere majandamine



Eestis kehtivad mereplaneeringud

- Hiiu maakonnaga piirneva mereala maakonnaplaneering, 20.06.2016
- Pärnu maakonnaga piirneva mereala maakonnaplaneering, 17.04.2017
- Eesti mereala planeering, 12.05.2022
direktiiv 2014/89/EL

EESTI MERERUUM



Legend

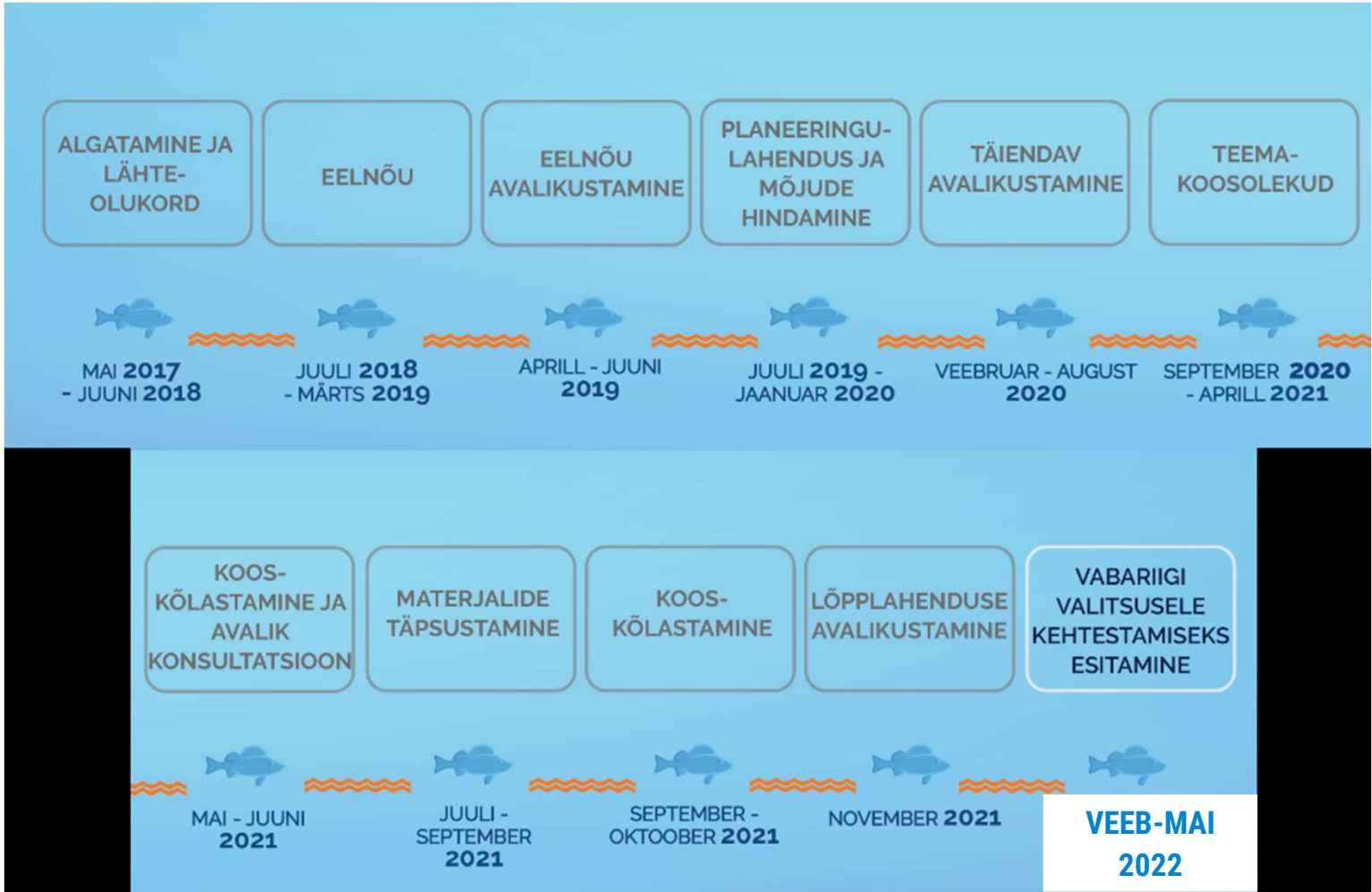
- Territoriaalmere piir
- - - Majandusvööndi piir
- Varasemad planeeringualad Hiiu ja Pärnu maakondadega piirnevatel territoriaalmerel osadel



RAIANDUSMINISTEERIUM



HENDRIKSON & KO



Mereala planeeringu teemad

Kalandus

Vesiviljelus (karbi-vetikakasvatus, kalakasvatus)

Meretransport

Merepääste, reostustõrje ja riigipiiri valve

Taastuvenergeetika, sh tuuleenergeetika

Merepõhjas paiknev taristu

Mereturism ja rekreatsioon

Kaitstavad loodusobjektid

Merekultuur

Kultuurimälestised

Riigikaitse

Maavarad

Kaadamine

Meri-maismaa seosed

[Kõigi teemade lõikes antakse suuniseid ja tingimusi](#)

Mis on suunised? Mis on tingimused?

Suunis

Planeeringuga antav üldine juhtnõor, mille järgimine on soovitatav ja mis lähtub mereala pikaajalisest visioonist ja kooskasutuse vajadustest. Suunise järgimist jälgib valdkonna eest vastutav ametkond. Suunisest kõrvalekaldumisel tuleb teha koostööd teiste seotud või mõjutatud osapooltega, tagamaks planeeringulahenduse terviklik elluviimine.

Tingimus

Planeeringuga seatav nõue, mille järgimine on kohustuslik.

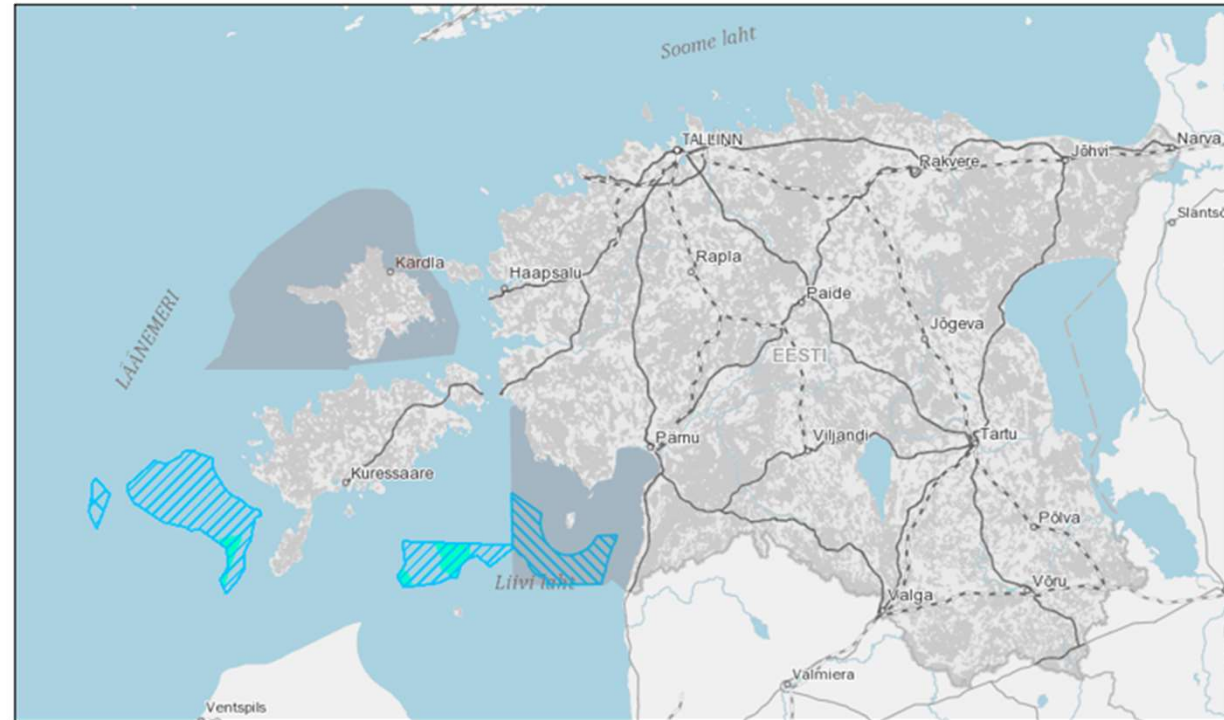
Tuuleenergeetika

Tuuleenergeetika arendamiseks sobilikke alasid kokku 2439 km² ehk 6,8 % kogu Eesti merealast

Alasid on maksimaalselt võimalik 70% ulatuses realiseerida

Reservalade kasutuselevõtu vajadust hinnatakse 2027.a – hetkel ringkonnakohtus

Sobivate tingimuste korral võimalik meretuuleparke rajada suurusjärgus 15-17 GW



■ alad, kus kehtib Pärnu mereala planeering ja Hiiu mereala planeering (ülejäanud alal kehtib Eesti mereala planeering)

Eesti mereala planeeringu tuuleenergeetika alad (1783 km²):

■ tuuleenergeetika ala ■ tuuleenergeetika innovatsiooniala ■ tuuleenergeetika reservala

Pärnu mereala planeeringu tuuleenergeetika ala (656 km²):

■ tuuleenergeetika ala

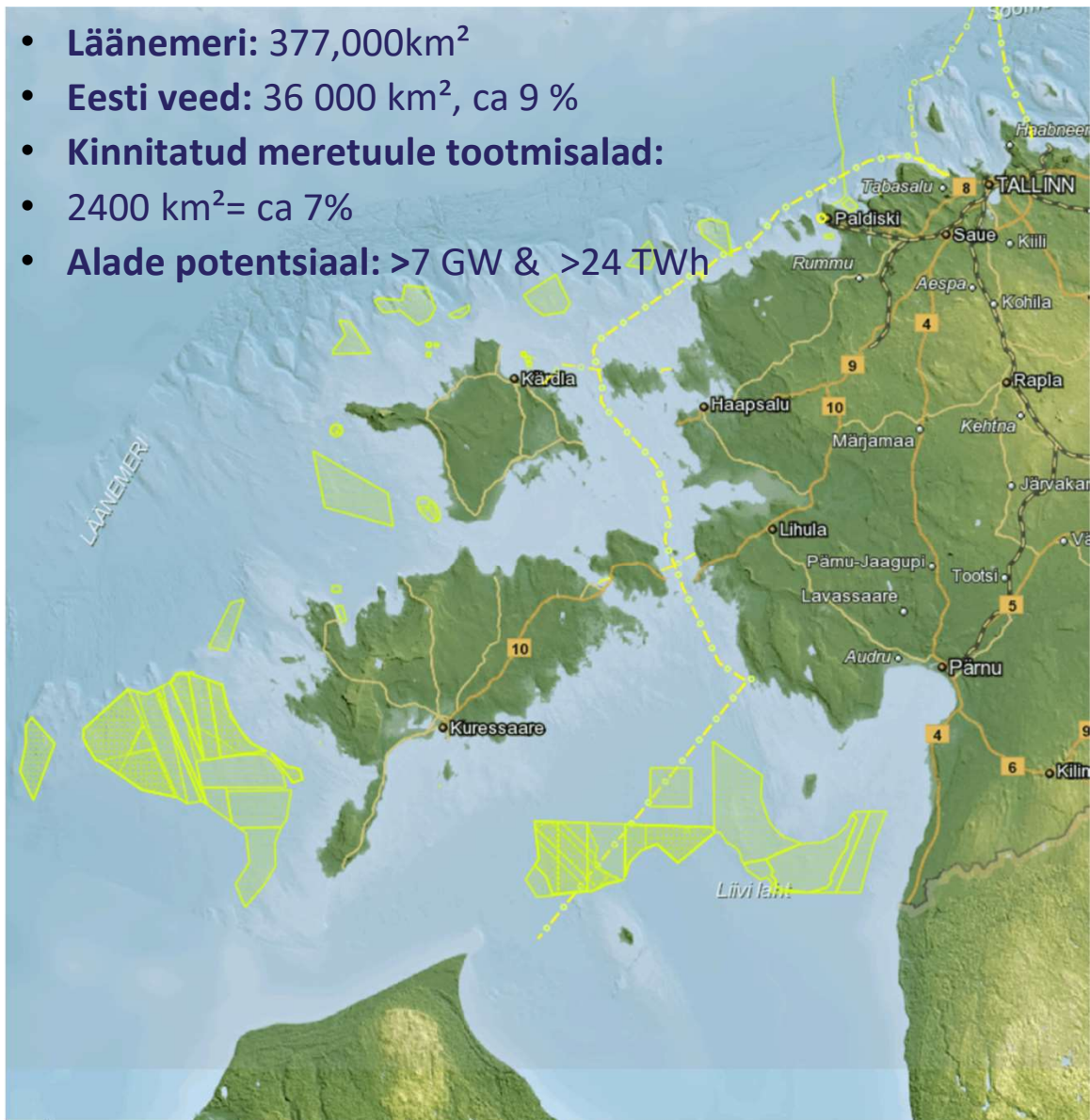
Meretuule arendused Eestis

kolm meretuule projekti KMH faasis:

- Utilitas Liivi-Saare kuni 1200 MW
- Enefit Green Liivi kuni 1000 MW
- Saare Wind Energy kuni 1400 MW

ca. 15 TWh aastas

Kõigil neil eeldatav (optimistilik) valmimise tähtaeg 2030



Tegevuskava

- Koondab planeeringu elluviimiseks vajalikke jätkutegevusi
- Tegevuste seas on nii planeeringu seiramiseks vajalikke tegevusi, valdkondlike arenguid soodustavaid tegevusi, kui ka jätku-uuringuid
- Moodustatud on planeeringu elluviimise töörühm

Eesmärk	Tegevused	Teostamise aeg/ tähtaeg	Tulemus/väljund (täidetud juhul, kui on võimalik välja tuua)	Vastutaja	Kaasvastutaja	Tegevuse areng aastal 2023	Perspektiiv
Kohalikke väärtusi paremini arvestav merekasutus	2.1 Oigustliku raamistiku analüüsimine ja vajadusel muudatustepanekute väljatöötamine arendamiseks KOVi õiguseid ja võimalusi mereala planeerimisel ja kasutamisel	2022-2027	Valja on selgitatud põhjendatud vajadused ja võimalused õigusaktide muutmiseks	RaM (al 01.07.2023 ReM), ELVL	Kõik valdkondlikud ministeeriumid-ametkonnad	PlanS VTKs lisatud KOVidele õigus mereala planeerimiseks	
	2.2 Mereäärsete KOV spetsialistide pädevuse tõstmine merekasutustega seotud teemades	pidev	Vajalikud koolitused pädevuse tõstmiseks on jooksvalt läbi viidud.	RaM (al 01.07.2023 ReM)	Vajaduspõhiselt kõik valdkondlikud ministeeriumid-ametkonnad	pidev tegevus vahetu nõustamise teel	temaatiline seminar mereäärsete KOV spetsialistidele
	2.3 Väärtuslike veealuste maastike määramine	2027	Väärtuslike veealuste maastike määramise juhend on koostatud.	MKA	KuM, KeM (al 01.07.2023 KEM), RaM (al 01.07.2023 ReM)	Projekt ei saanud rahastust	
	2.4 Rannikualade (pilot) teemaplaneeringu(te) koostamine meri-maismaa seoste detailsemaks käsituseks (eelnevalt täpsustades vajalikud rannikulõigud)	2022-2026	Asjakohased piirkonnad on määratletud, planeeringud on koostamisel	RaM (al 01.07.2023 ReM)	Vajaduspõhiselt kõik valdkondlikud ministeeriumid-ametkonnad	Vajaduste kaardistamine, leidmaks piirkonnad ja konkreetsamad teemad	
	2.5 Raamistike välja töötamine kohaliku kasu korraldamiseks merealal tuulike arendamise toetamiseks ja kaasnevate mõjude leevendamiseks	2022	Raamistik on välja töötatud ja jõustunud.	MKM (al 01.07.2023 KEM)	RaM (al 01.07.2023 ReM), JuM, KaM, SIM (mereseireradarid), ELVL	Keskonnatasude seadusesse lisatud keskkonnahäiringu hüvitamise tasu (RTI 09.08.2022), mida makstakse alates 01.07.2023 tööd alustavate tuulike korral	
3.1 Tuuleparkide mõju rännele. Eesmärgiks on rännele olulise (hääriva) mitrataseme välja selgitamine.	2022-2024	Ränklik uuring on koostatud.	KeM (al 01.07.2023 ReM)	MeM (al 01.07.2023 ReM), RaM (al 01.07.2023 ReM)	Ahustatud on TÜ Mereinstituudi poolt välitoid, mis jätkuvad 2024. a kevadel.		
3.2 Merealal rändel peatuvate, sulgivate ja talvituvate lindude inventuurid (kogu mereala hõlmavad lennuloendused, kooskõlas PAF 2021-2027)	2027	Inventuur on teostatud.	KAUR	KeA, KeM (al 01.07.2023 KEM)		Avamereloendused plaanis kevadel 2024, tulemuseks tiheduskaardid ja lindude arvukuse ülevaade	

Mis tehtud ja teoksil?

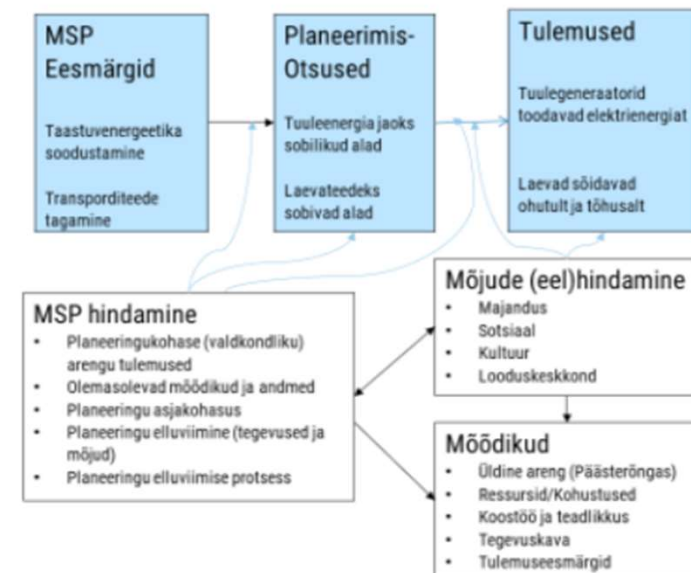
Tegevuskavast tegevused:

- Tuulikutasu ehk keskkonnatasude seaduses keskkonnahäiringu hüvitamise tasu (2022)
- Räimede kuulmisuuring (2023-2025)
- Lindude loendused merealal (2024)
- Väikesadamate kontseptsiooni väljatöötamine (2024)
- Laevaliikluse tihedusandmed Eesti avaandmete portaalis

Mereplaneeringu seire

- Seire panustab planeerimisseaduse järgsesse planeeringu ülevaatusesse
- Eesmärk on koguda iga-aastaselt ülevaatamise tarbeks vajalikku taustainfot, et ülevaatamise ajaks oleks põhiosa sisendist olemas
- Mereplaneeringu eesmärkide, planeerimisotsuste ja tulemuste omavahelised seosed
- Erinevate valdkondade eest vastutavate ametkondadega fookusgrupi intervjuud
 - Sisend valdkondlike muutuste ja planeeringukohase arengu mõistmiseks ja hindamiseks
 - Sisend andmepõhise seire sisustamiseks
 - Hinnata mereala planeeringu asjakohasust ja võimalikke mõjusid
 - Mõista planeeringu elluviimisel ilmnenu kitsaskohti, sh ressursside, pädevuste ja teadlikkuse olemasolu vajalike tegevuste elluviimisel

Kuidas seiret läbi viiakse?

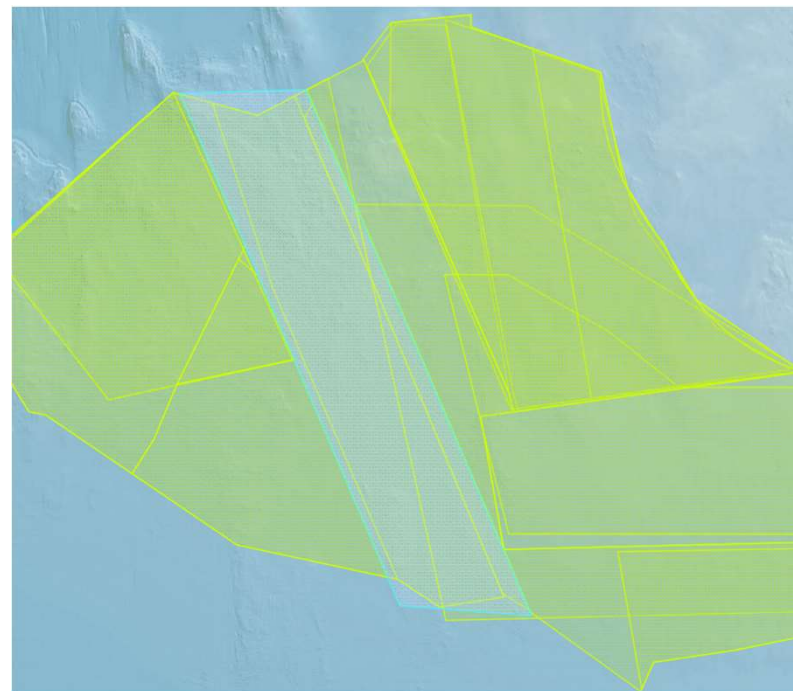


Mis on selgunud fookusgruppide intervjuudest?

Hea töövahend (üldjuhul) asjakohane.

Oleks võinud olla täpsem:

- Laevaliiklus,
- Tuulealad,
- Geoloogia,
- Vesiviljelus,
- Uued kaitsealad jne





REGIONAAL- JA
PÕLLUMAJANDUSMINISTEERIUM

Aitäh!

Lembe Reiman
lembe.reiman@agri.ee