

Kliimamuutused - miks meil on kiire?

Piret Väinsalu

25.10.2021



<https://showyourstripes.info/>

EESTIMAA LOODUSE FOND

www.kliimamuutused.ee eesti ja vene keeles

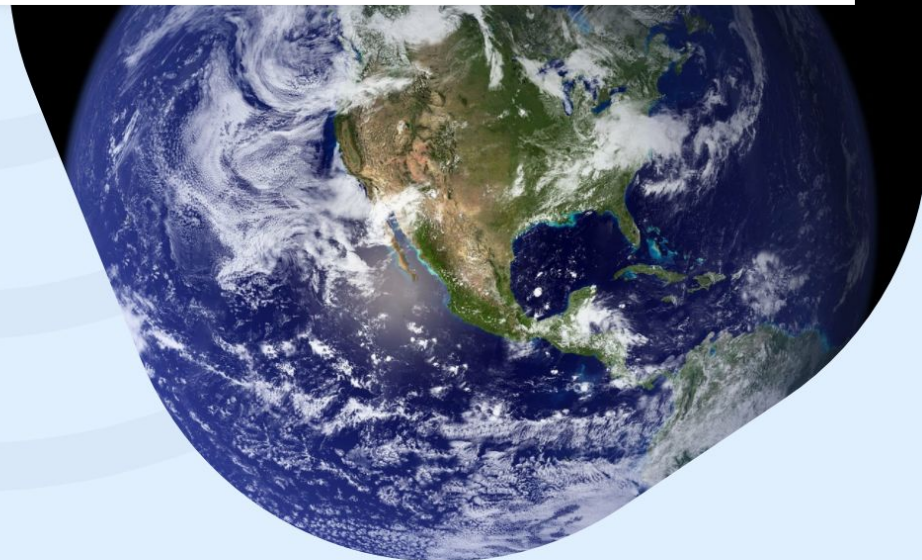
Kliima  muutused

[Kliimamuutusest](#) [Põhjused ja tagajärjed](#) [Lahendused](#) [Mida MINA teha saan?](#) [Uudised](#) [Kontakt](#) [EST](#) [RUS](#) [EN](#)

Maakeral on palavik

+1° C globaalse temperatuuri tõus

Tööstusrevolutsioonist tänaseni on planeedi keskmine temperatuur tõusnud ligi ühe kraadi. Olemasolevate temperatuurimõõtmiste põhjal on viimased 18 aastat olnud planeedi kuumimad.



+1° C globaalse temperatuuri tõus



27 väljasurnud maismaaliiki aastas



150 miljonit kliimapagulast aastaks 2050

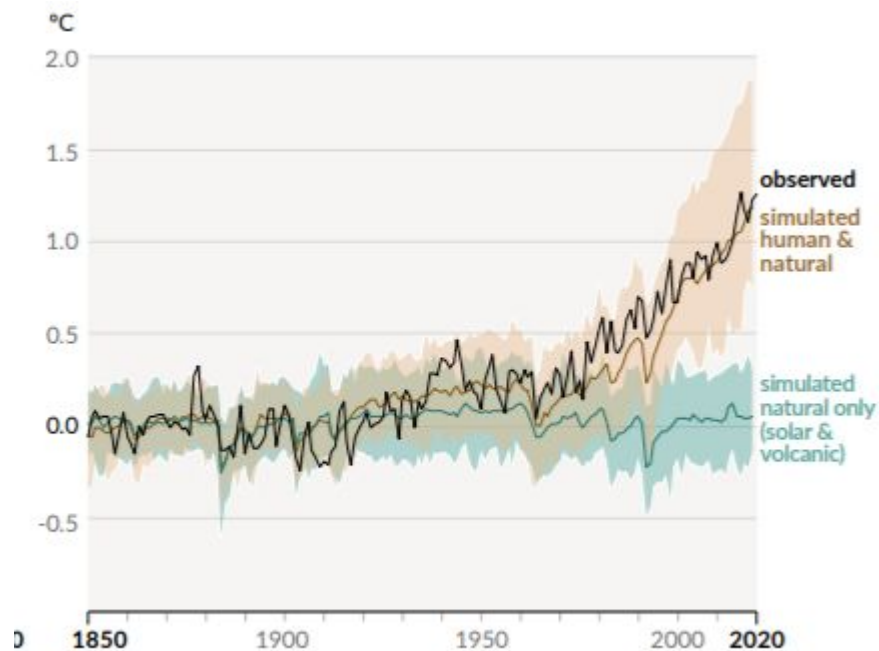


Eesti süsinikujalajälj ELis TOP 3-s



10 aastat taastuvenergiale üleminekuks

Globaalse temperatuuri tõus 1850-2020



Allikas: [IPCC 6th Assessment Report, WG I, Summary for Policymakers](#)



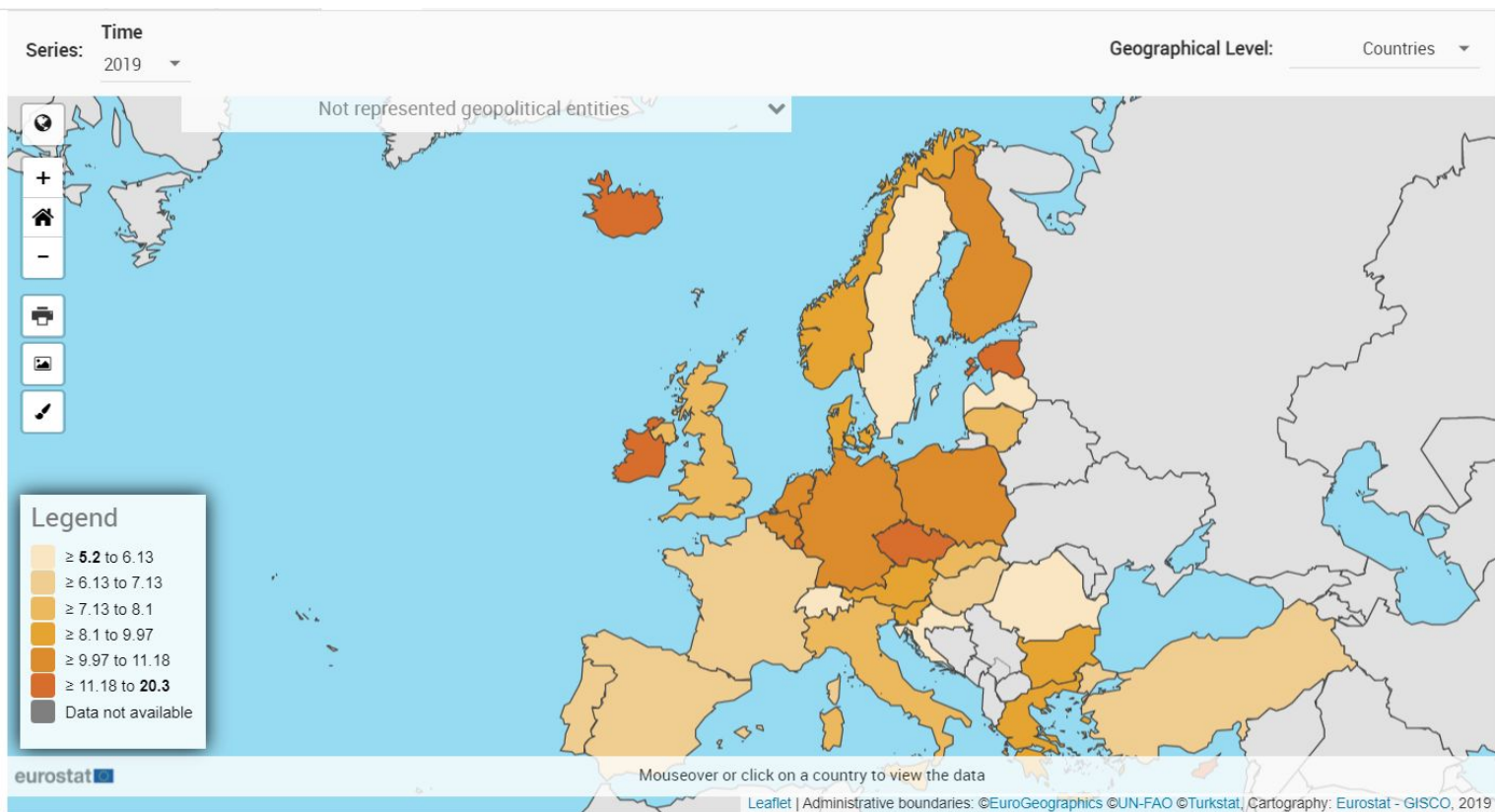
EESTIMAA LOODUSE FOND

Kliimamuutuste PÕHJUSED

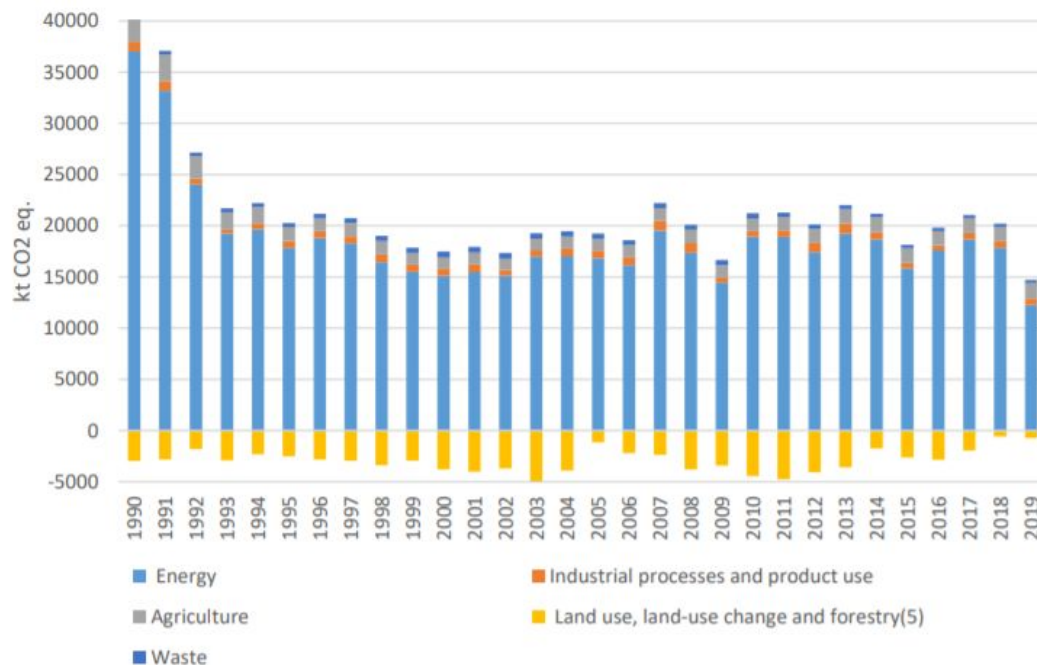
Inimtegevus - industrialiseerimine, meie mugav elu



Eesti süsiniku jalajälg ühe inimese kohta on ELis top 5 hulgas



Eesti kliimamuutuste põhjustajana



Suurimad mõjutajad:

- Põlevkivitööstus (ca pool Eesti kasvuhoonegaaside heitest)
- Metsade süsinikuvaru vähenemine raiete tõttu

Allikas: Eesti kasvuhoonegaaside inventuur 2019



Põhjused: fossiilkütused



Põhjused: maakasutus - metsade intensiivne raiumine



Põhjused: maakasutus - turbaalad, sh turbakaevandused



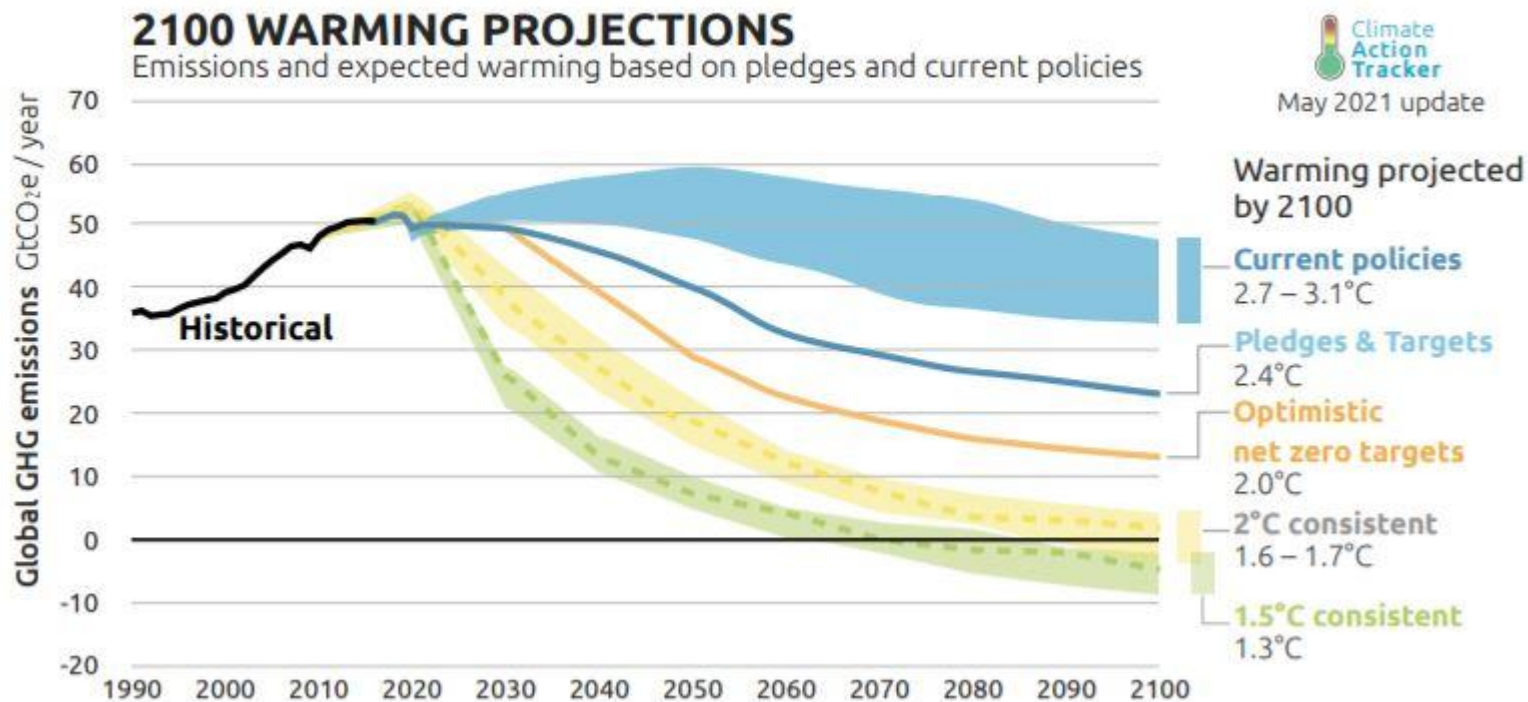
Põhjused: transport



Põhjused: põllumajandus - muldade süsinikuvaru vähenemine



Kuhu me jõuame?



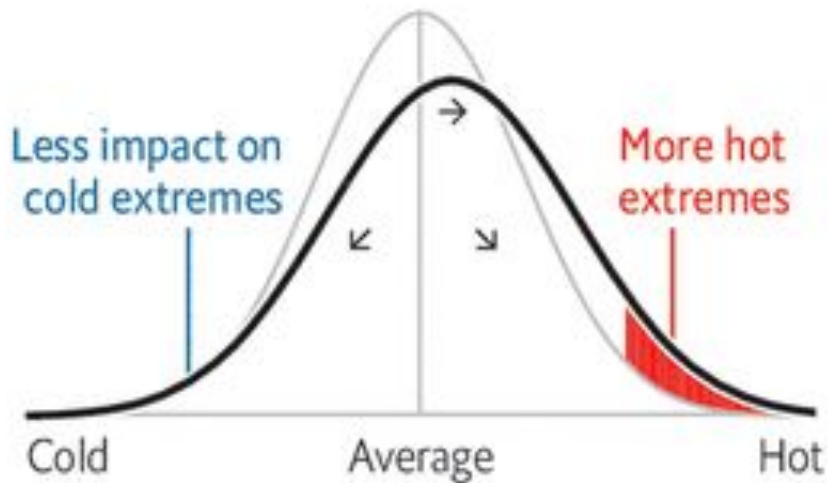
Millised tagajärjed on kliimasoojenemisel?

- Uputused, üleujutused
- Temperatuuritõus, äärmuslikud temperatuurid
- Lund Eestis enam ei tule (st püsiva lumikattega talvede puudumine)
- Ökoloogiline tasakaal läheb paigast ära, elurikkus hävineb, liikide ränne
→ see mõjutab ka meie elu ja hakkamasaamist
- Põlengud
- Kõrbestumine
- Põuad, veekogudes vett vähem, kuivavad veekogud
- Looduskatastroofid - tormid, tsunamid
- Ekspponentsiaalne kasv probleemides
- Liustikud sulavad, igikelts sulab → pääsevad välja vanad viirused, bakterid; samuti kasvuhoonegaasid CH₄ ja CO₂



Kliimamuutuste tagajärjed

Increase in mean and variance



- Sagenevad ekstreemsed olud
- Merevee taseme tõus
- Looduslikud tagasisidemehhanismid



Milline on maailm 3 kraadise soojenemise puhul aastal 2050 ja kuidas see meid mõjutab?

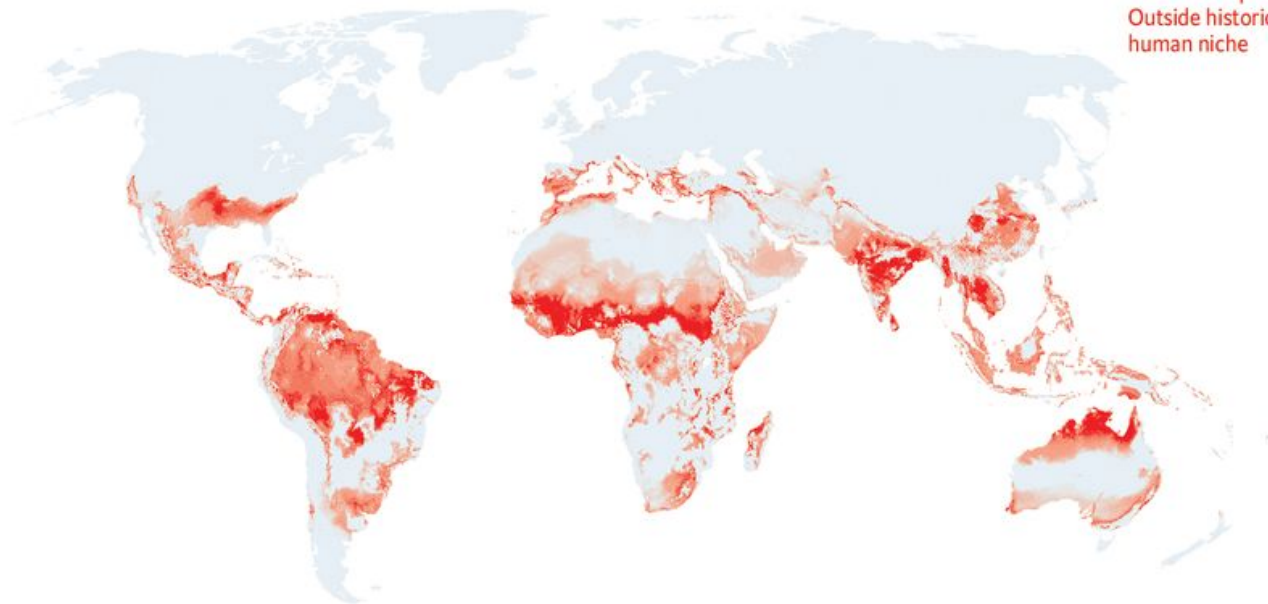
- 2 minutit mõtlemiseks ja arutelu



Piirkonnad, mis muutuvad inimeste eluks sobimatuks

Projected change in suitability* for human habitation in 2070
With warming of between 2°C and 2.5°C above pre-industrial levels

More suitable/
no change Less suitable
Outside historical
human niche



Sources: IPCC AR5; "Future of the human climate niche", by Chi Xu et al., 2020
The Economist

*Based on temperature and precipitation levels

[Allikas: The Economist](#)



EESTIMAA LOODUSE FOND

Muutused ühiskonnas

Lihtsam on ennustada, mis on looduslikud muutused kliimasüsteemis, palju keerulisem aga on ennustada, kuidas inimesed sellele reageerivad.



Kliimamuutused ja toit

[Kliimamuutuse mõju põllumajandusele ja toidutootmisele. Videosari ELFi Youtube'is eesti ja vene keeles](#)

[Kuidas maitseb kliimamuutus? - Videosari kliimamuutuste mõjudest toidutootmisele Eestis](#)



Kliimamuutused ja ebavõrdsus



Kliimamuutuste seos teiste keskkonnaprobleemidega



Aitäh!

piret@elfond.ee

