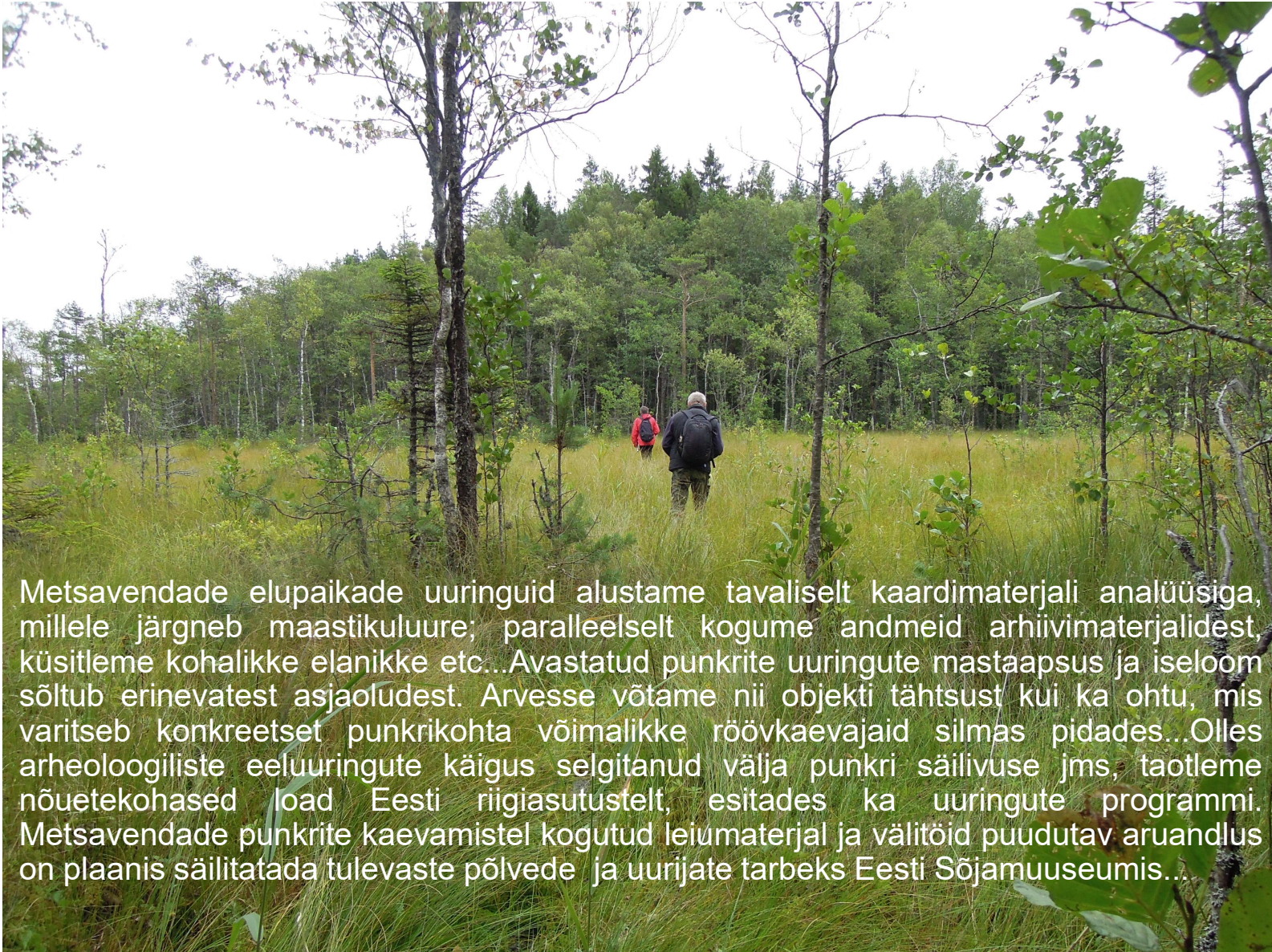


A photograph of three individuals in camouflage attire walking away from the camera through a dense forest of tall, thin trees. The ground is covered in low-lying vegetation and moss. The scene is brightly lit, suggesting a sunny day.

# **METSAVENDADE JÄLJED MAASTIKUL**

**Mauri Kiudsoo (TLÜ AT)**



Metsavendade elupaikade uuringuid alustame tavaliselt kaardimaterjali analüüsiga, millele järgneb maastikuluure; paralleelselt kogume andmeid arhiivimaterjalidest, küsitleme kohalikke elanikke etc...Avastatud punkrite uuringute mastaapsus ja iseloom sõltub erinevatest asjaoludest. Arvesse võtame nii objekti tähtsust kui ka ohtu, mis varitseb konkreetset punkrikohta võimalikke röövkaevajaid silmas pidades...Olles arheoloogiliste eeluuringute käigus selgitanud välja punkri säilivuse jms, taotleme nõuetekohased load Eesti riigiasutustelt, esitades ka uuringute programmi. Metsavendade punkrite kaevamistel kogutud leiumaterjal ja välitöid puudutav aruandlus on plaanis säilitatada tulevaste põlvete ja uurijate tarbeks Eesti Sõjamuuseumis...

X=6384572, Y=691926  
B=57°33'44.23", L=27°12'26.96"

# Reljeefikaardid

Kurbaar

46801.001.0227



Maa-amet

0 25 50m







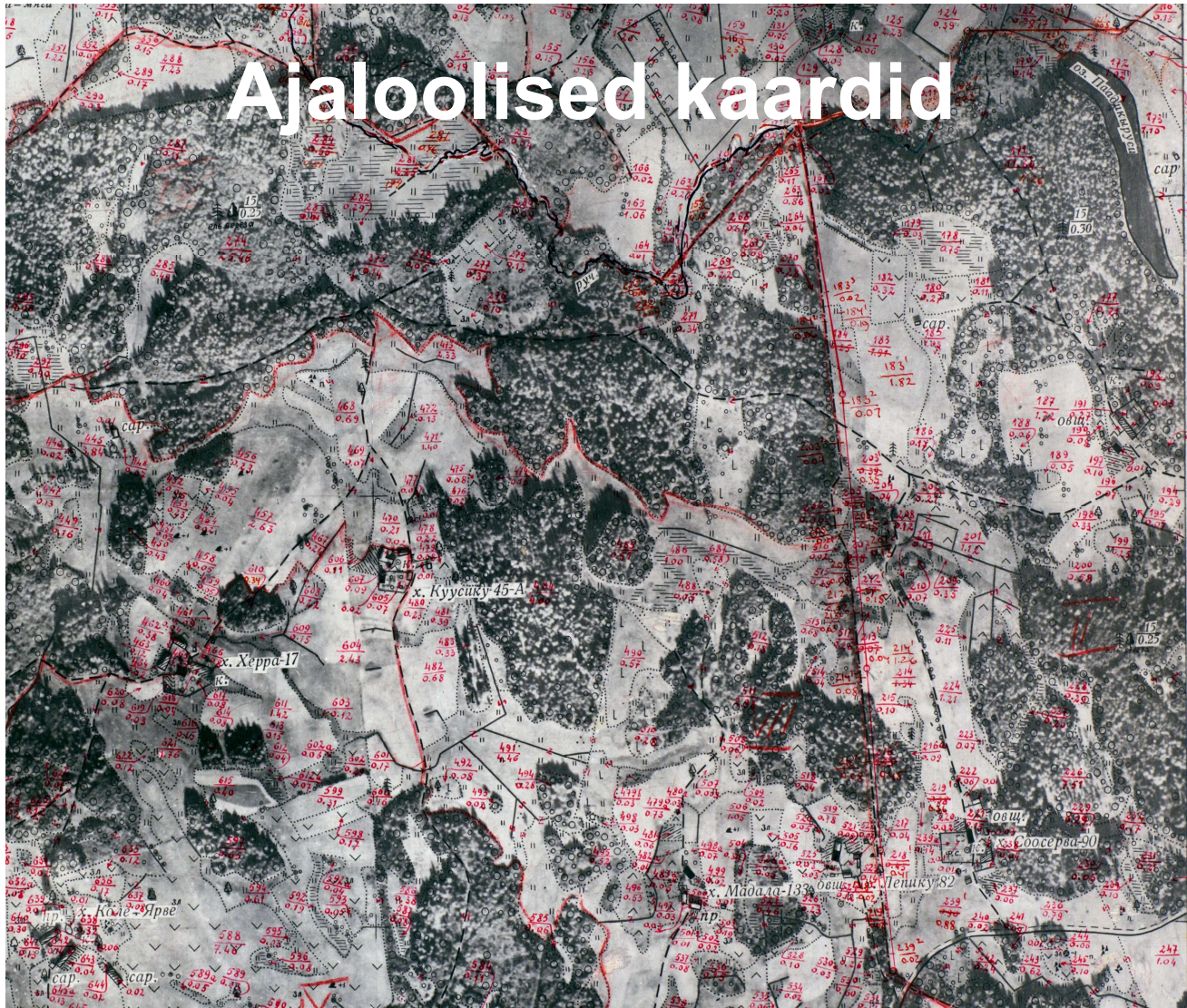








# Ajaloolised kaardid







**Saarnakõrve (II) (2017–2020)**





## S... punker (2020–...)







## K... punker (2022–...)







**Maapealsed punkrid**















**Saarnakõrve punker (2013–2014)**











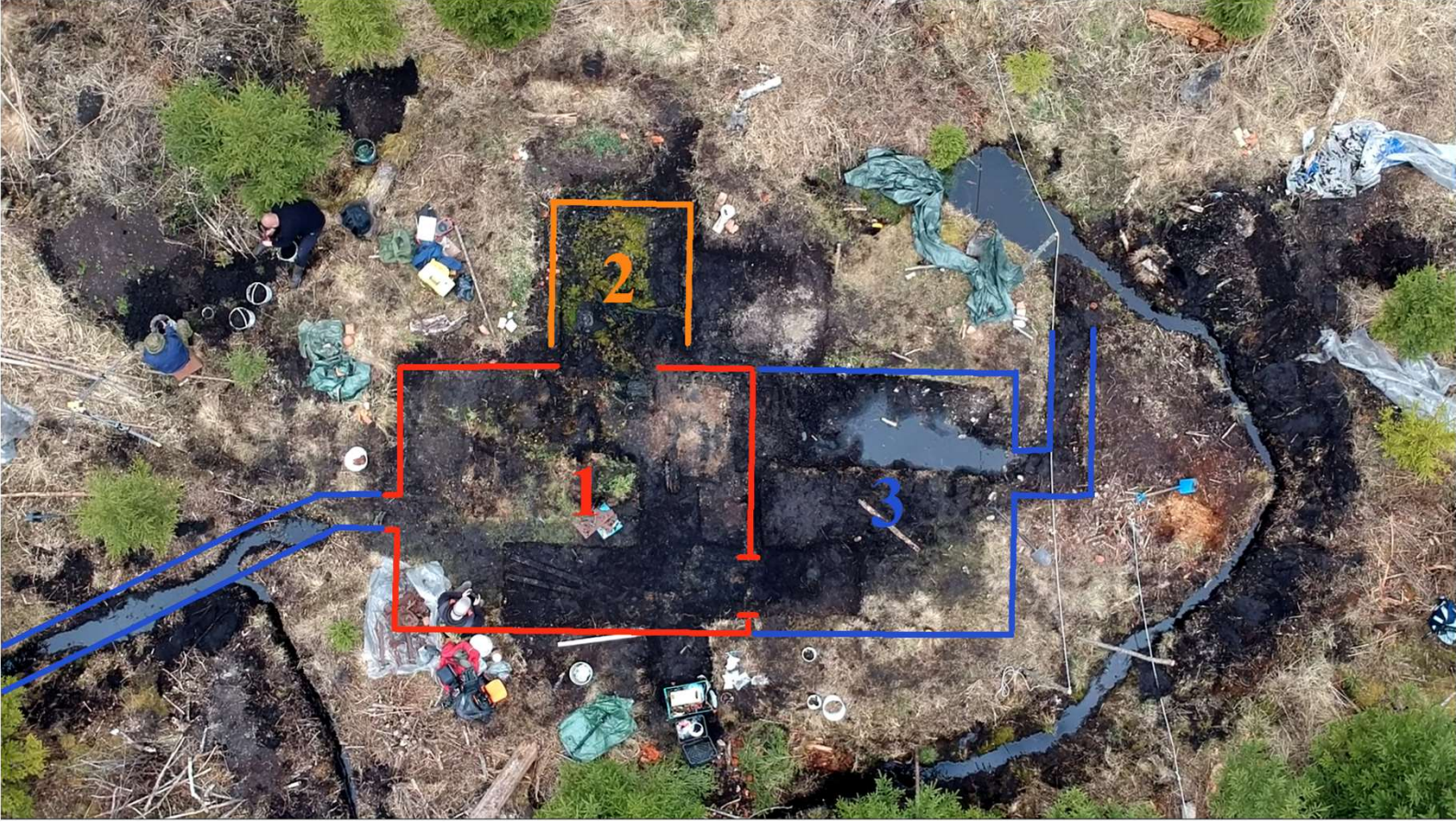
# Nõlva punker (2016–2021)















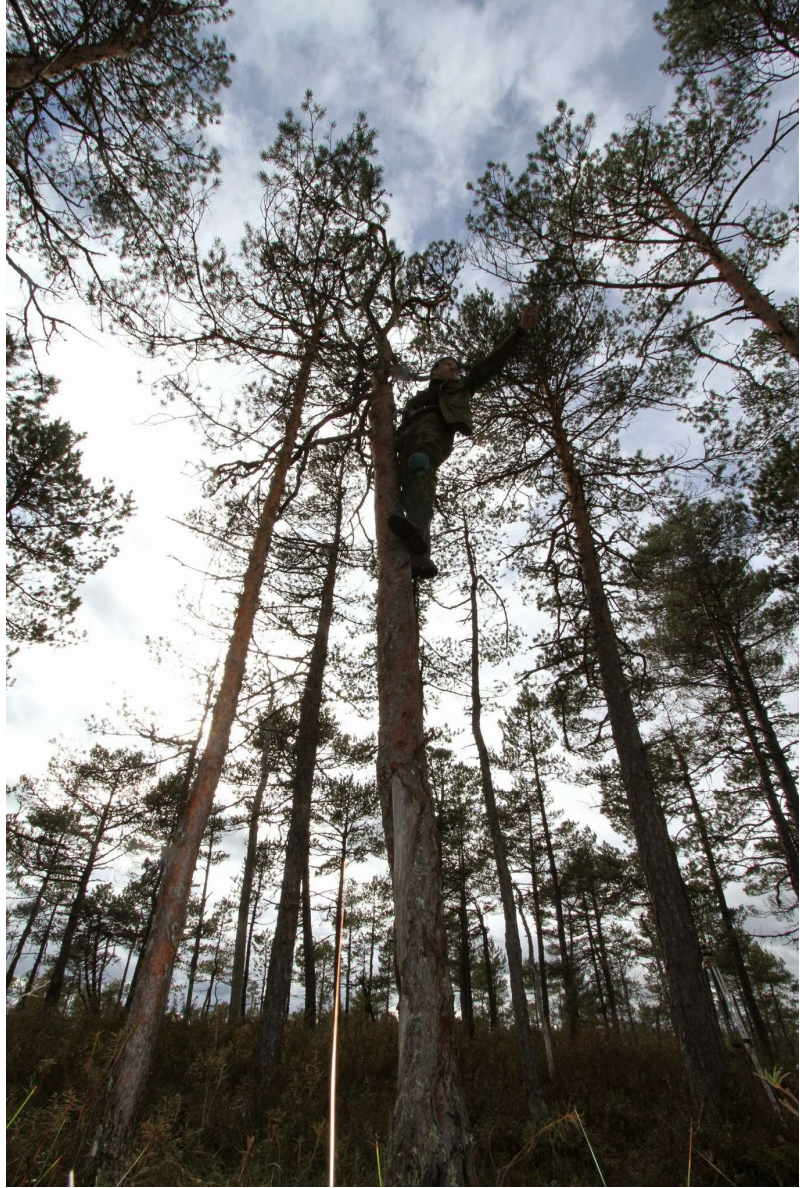


















Tänu!