



### TINGMÄRGID

#### KATENDID

- Kartano kivi faasita, värv - hall 278x138x80 - 910 m2
- Ruudud - kartano kivi faasita, värv - punane 278x138x80
- Ol.ol. sillutuskivi katend/ Taastav sillutuskivi katend
- Vihmaveerenn, laius 500 (Kiilibetoon)
- Betoonist äärekivi 750x100x300, h=0
- Betoonist äärekivi 750x100x300, h=8
- Metallist ääris Linefix super, h=0
- Asfaldi mägud - värv Teknoplast HS 150  
RAL 5023 kaugussinine, RAL 3022 lõheroosa,  
RAL 3020 liikuspunane, RAL 1017 safrankollane
- Sebra - värv valge - 1 tk, nooled - värv valge -4 tk
- Slaalomirada, nooled - värv valge - 16 tk,  
Betoonist poolkerad - värv RAL 3020 Liikuspunane - 16 tk
- Samakõrgusjoon
- Restkaev D400 (vt. Lisa 11) - 4tk

#### VÄIKEVORMID

- Ronila Ol.ol. mäguseade, joonestatud aerofoto järgi
- Kaalkirjak Teisaldatav mäguseade, joonestatud aerofoto järgi. Uus asukoht valitakse kohapeal, ehituse käigus.
- Ronila Ol.ol. mäguseade, joonestatud aerofoto järgi. Võib-olla vajab vertikaalplaneerimise muutmise pärast teisaldamist. Kontrollida kohapeal ehituse käigus.
- Ol.ol. mäguseade uus asukoht. Täpsustatakse ehituse käigus.
- Proj. Jalgrattahoidjad Mey (Dambis)- 4 tk
- Proj. liivakate turvaalas

#### HALJASTUS

- Likvideeritav hekk (h. liguster)
- Taastav murukate
- Uus murukate
- Ol. ol. pöösas/ väike puu - joonestatud aerofoto järgi

#### TEHNOVÕRGUD

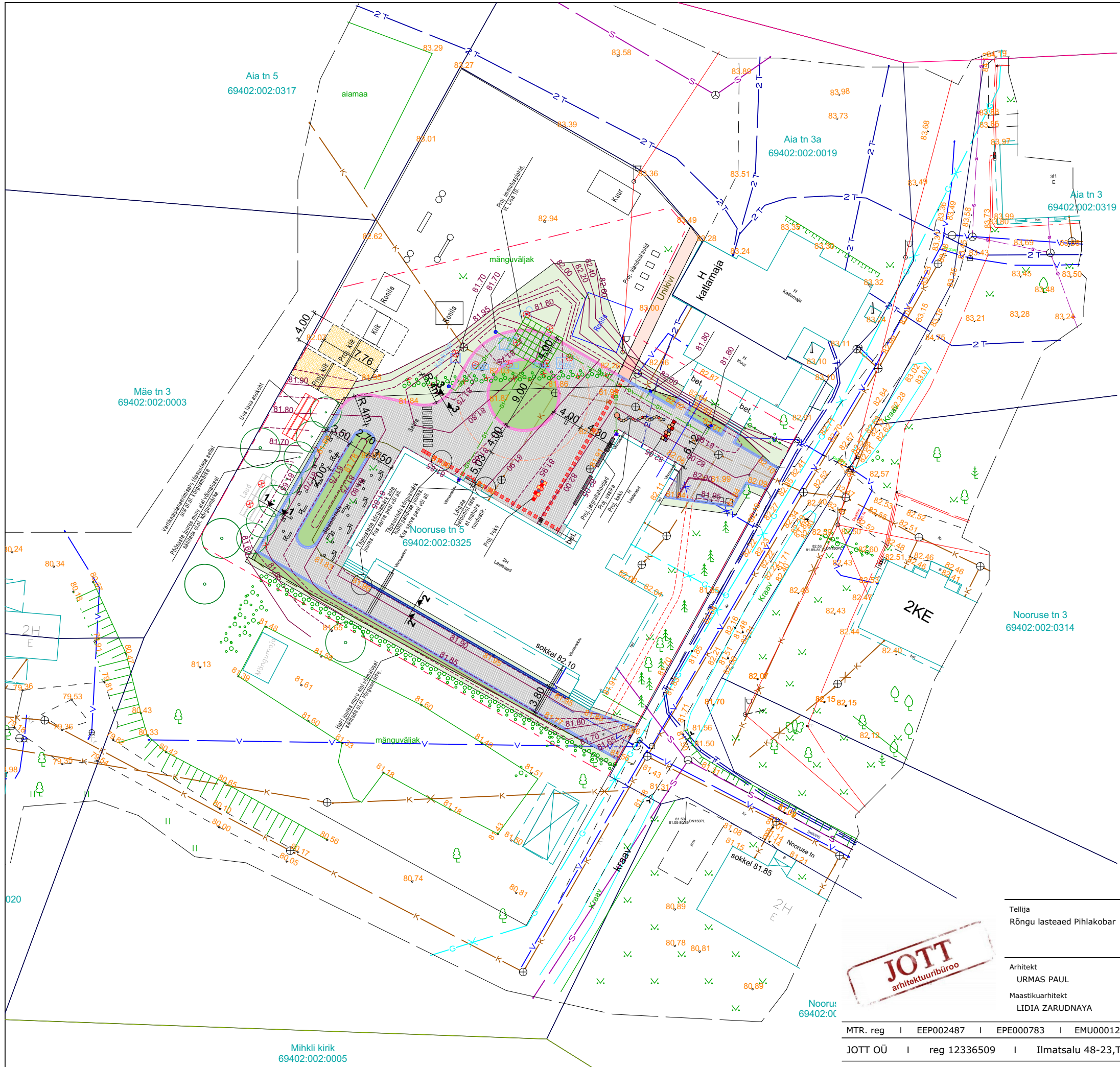
- Olemasolev vee torustik
- Olemasolev kanalisatsiooni torustik
- Olemasolev soojustrass
- Proj. drenaaži torustik

#### MUU

- Projektala piir
- Ringi abijoon

#### MÄRKUSED:

1. Kõik mõõdud ja kõrgusmärgid kontrollida ehitusel
2. Kõik muudatused tuleb kooskõlastada projekteerijaga
3. Mahud on orienteeruvad. Mahud täpsustab töövõtja



Tellija Rõngu lasteaed Pihlakobar		Objekt <b>Rõngu lasteaia Pihlakobar väliala</b> Nooruse tn 5, Rõngu, Elva vald, Tartumaa	
Arhitekt URMAS PAUL Maastikuarhitekt LIDIA ZARUDNAYA		Joonis <b>Asendiplaan.</b> Vertikaalplaneerimine.	Joonise nr AS-4-02
MTR. reg   EEP002487   EPE000783   EMU000122		Töö nr A-2019/03	Möötkava 1:500
JOTT OÜ   reg 12336509   Ilmatsalu 48-23, Tartu 50408, Eesti   Tel: +372 56 699 559   jott@jott.ee   www.jott.ee		Kuupäev 8.06.2019	Staadium pp

© Jott OÜ 2012. Antud joonis on kaitstud autoriõigusega. Selle kopeerimine, levitamine, reprodutseerimine, samuti selles muudatuste tegemine ilma autoriõiguste valdaja loata on keelatud. Joonis võib sisaldada konfidentsiaalset informatsiooni, mille tahtlik levitamine on karistatav. Enne teostamist kontrollida uuema väljaande olemasolu! Hilisema kuupäevaga joonis tühistab varasema. Kõik mõõdud ja kõrgusmärgid kontrollida ehitusel.