

Toote üldkirjeldus

Protecta® FR Collari otstarve on säilitada tuletõkkeseksiooni seinte ja põrandate tulepüsivus kohtades, kus on plasttorude läbiviigid. Toodet saab kasutada kips-, müüritis- ja betoonseintes ning põrandates.

Iga tuletõkkemansett koosneb valge kattega metallrõngast, mis jaguneb kaheks osaks, et selle saaks lihtsa libista-ja-lukustasüsteemi abil ümber kommunikatsiooni läbiviikude sobitada.

Metallrõngas sisaldab grafiidipõhist reaktiivset materjali, mis reageerib kuumusega kokku puutudes ja sulgeb tulekahju korral plasttorude pehmenemise tõttu tekkivad avad.

Omadused

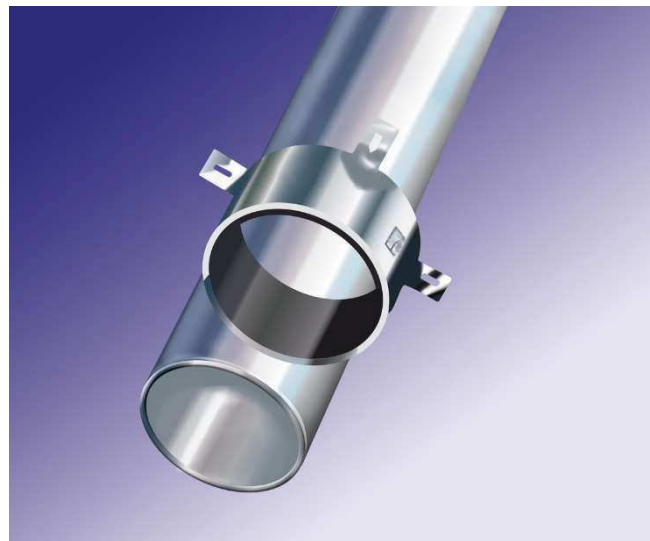
- Uus patenteeritud kiiresti paisuv grafiitmaterjal
- Erineva seinapaksusega ja läbimõõduga (väikseimast saadaolevast kuni 315 mm) torudele
- Kulutõhususe maksimeerimiseks on mansetid kahe erineva kõrgusega, mis vastavad erinevale tulepüsivusklassifikatsioonile.
- Väiksemaid torusid võib asetada suuremate mansettide sisse, nii on võimalik mansetiga sobitada torusid, mis on nurga all või mille ümber on liiga suur ava.
- Tulepüsivus kuni 240 minutit nii terviklikkuse kui ka isolatsiooni osas
- Sertifitseeritud PVC-U-, PVC-C-, PE-, LDPE-, MDPE-, HDPE-, ABS-, SAN+PVC- ja PP-torude jaoks
- Katsetatud ja sertifitseeritud U/U toruotsa kasutamise osas
- Klassifitseeritud tuletõkkehendina igasuguste konstruktsioonide jaoks
- Suurepärase heliisolatsioon
- Heitmevaba – keskkonna- ja kasutajasõbralik
- Lihtne paigaldada laialt kättesaadavate standardkrude abil
- Piiramatult hoiustamisaeg (õigetes tingimustes)
- 30-aastase tööea garantiid

Heliisolatsioon

Kirjeldus	Helisummutus
Mansetid on paigaldatud seintesse kirjelduse järgi	58 dB RW

Heliisolatsiooni väärtus kehtib ainult manseti/toru kohta ja mitte teiste ehituskonstruktsiooni elementide kohta.

Heliisolatsiooni katsetas akrediteeritud labor Exova BM Trada Suurbritannias vastavalt standardile EN ISO 10140-2. Katsearuanne on soovi korral saadaval.



Toruotsa konfiguratsioonid

Torude katsetamisel saab valida, kas jätta toruots katmata (või sulgemata), katta ahjus olev või ahjust välja jääv ots või katta mõlemad otsad. Valitud konfiguratsioon sõltub toru kavandatud kasutusest ja/või paigalduskeskkonnast. Toruotsa kaetust näitav kood esitatakse tulepüsivusklassifikatsiooni järel. Näiteks EI 60 C/U tähendab, et ahjus olev toruots oli kaetud ja ahjust välja jääv toruots katmata. Katse konfiguratsioon määrab kindlaks võimalikud heakskiidud.

Meie soovitused inseneriotsuste tegemiseks:

Toru kavandatud kasutus		Toruots
Vihmaveetoru, plastist	Katusel	C/U
	Allpool	C/C
Tühjendus- või kanalisatsioonitoru, plastist	Äravoolumukoha juures	C/U
	Allpool	C/C
Torud suletud ahelates (vesi, gaas, vaakumsüsteemid, el. jne)		C/C
Lahtiste otstega torud ja vähemalt 50 cm toru mõlemal poolel		U/U

Tehnilised andmed

Tehniline heakskiit	ETAG 026-2
Kestvus ETAG 026-2 kohaselt	Z ₂ , ette nähtud kasutamiseks sisetingimustes niiskusklassidega, mis ei ole Z ₁ , välja arvatud temperatuurid alla 0 °C
Ümbris	Pulbervärvitud 1 mm teras
Konditsioneerimisprotseduur	EN 13238:2010
Paisumissuhe	17:1
Paisumisrõhk	65.4 N
Värvus	Valge ümbris antratsiitinkrustatsiooniga
Grafiidi kaal	1,4 kg/m ² mm paksuse kohta
Grafiidi tihedus	1409 kg/m ³
Tavaline paisumisaeg	Alla 2 minuti
Minimaalne paisumistemperatuur	105 °C
Hoiustamine	Temperatuurivahemikus 5 °C ja 30 °C
Tööiga	Tavatingimustes üle 30 aasta