

„Tunnustatud Turvalahendused“

E-piim – Foruse usaldusväärne klient enam kui 10 aastat



Klient: AS E-Piim Tootmine

Asukoht: Ruubassaare 12, Paide

Valdkonna nimetus: Tootmine

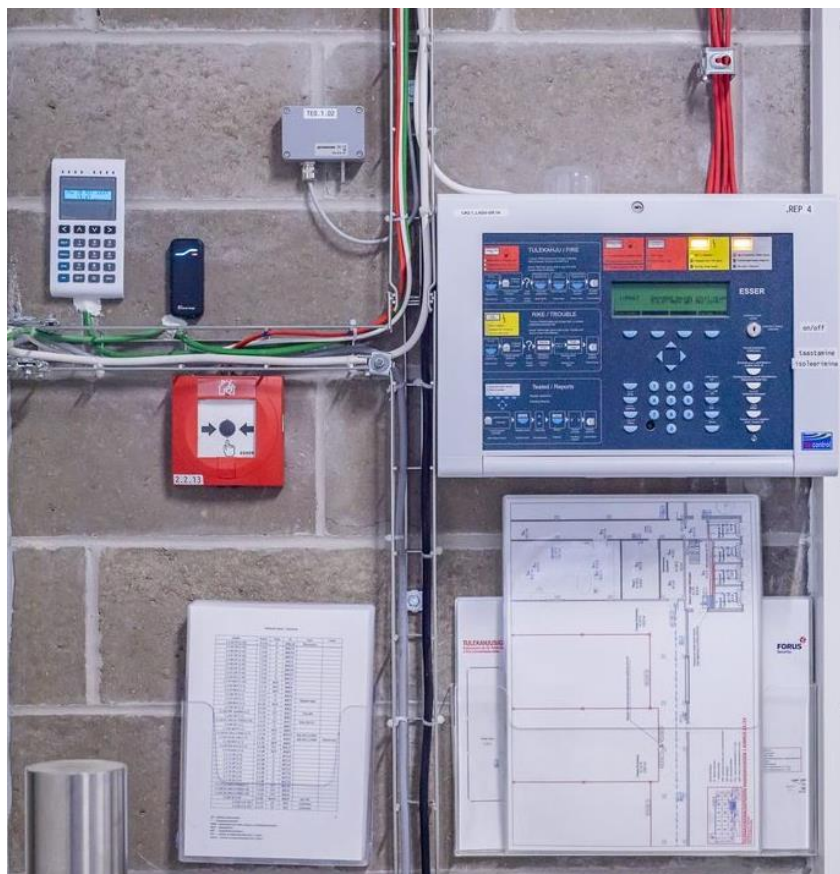
Lahenduse tööprojekti koostas: Forus AS

Lahenduse teostaja: Forus AS

Möödunud aastal (2023) valmis Paidesse E-piima kõrgtehnoloogiline piimatööstus, mis on Euroopas üks moodsamaid. Moodsaks teeb selle tipp tehnoloogia ja seadmed. Ehitamisele aitas väga palju kaasa Forus – ehitasime tööstusele moodsad valve- ja läbipääsusüsteemid ning tuleohutussüsteemid.

Esimest korda tuli Paide uue tehase ehitamise plaan Foruse jaoks lauale 2018. aastal. Forust kaasati, kui turvapartnerit – olime abiks turvalahenduste ja lähteülesande koostamisel.

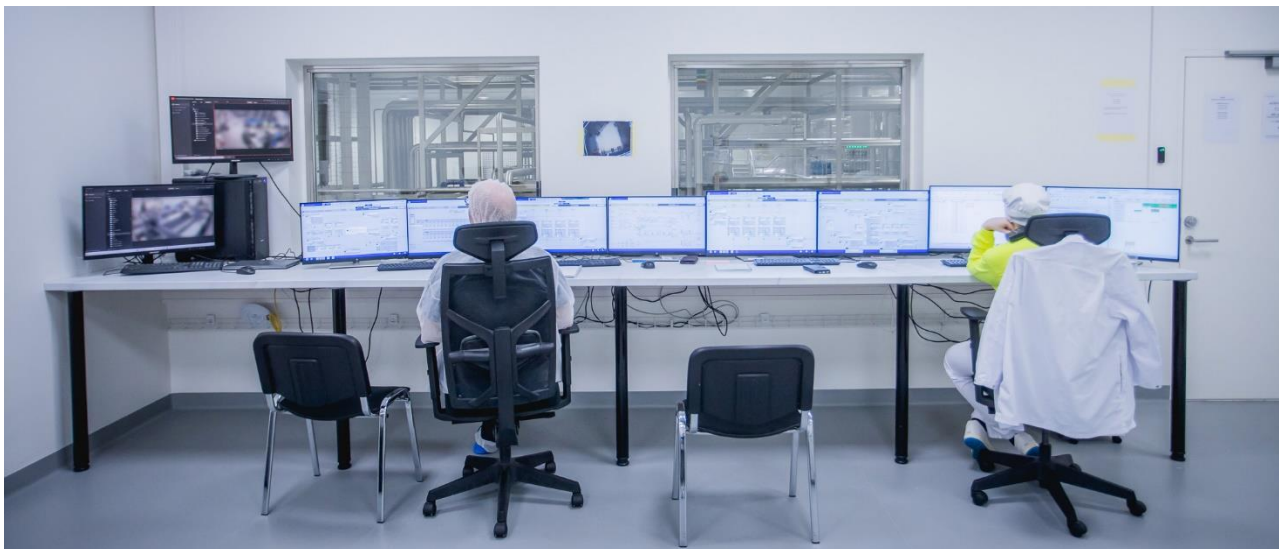
Forus ehitas tehasele ATS-süsteemi. Unikaalne süsteem koosneb 8 keskseadmest ja üle 800 andurist olulise osa moodustab ka tootmisse paigaldatud aspiratsiooni süsteem.



Samuti oli väga mahukas TOA süsteem ja infotabloo.



TOA juhib 60 suitsutsooni ja avab 120 suitsuluuki. Infotablool olevad 340 LED-tulukest kajastavad kogu tehase tuleohutus- ja evakuatsioonisüsteemide olekuid. Valve- ja läbipääsusüsteemid juhivad 120 ust. Videovalvesüsteem koosneb 200 kaamerast, mille abil jälgitakse nii territooriumil toimuvat kui ka toomisprotsesse ja tehnoloogiaid.



Turva- ja ohusüsteemide tarbeks paigaldati tehasesse üle 140 km erinevaid kaableid.



E-Piima tehas, mis asub 30 315 ruutmeetril ja töötab 24/7, seab eriti kõrged nõudmised ohusüsteemide töö kvaliteedile.

Ehituse käigus oli meie jaoks suuri väljakutseid. Teiste hulgas näiteks tulekahjusignalisatsiooni ehitamine. Kuna tegemist on eriilmeliste ja erinevates kliimatingimustes olevate ruumidega, oli suur väljakutse, kuidas leida õige lahendus. Tootmises on sool, aur ja vesi – nendes tingimustes tuli panna ATS süsteemid korrektselt tööle.

Optimaalne lahendus tuli mitmekordsete katsetamiste ja proovimiste käigus. Selleks katsetati ka erinevaid inseneritehnilisi lahendusi, et saada süsteemid toimima. Lõpuks otsustati paigaldada aspiratsioonisüsteem.

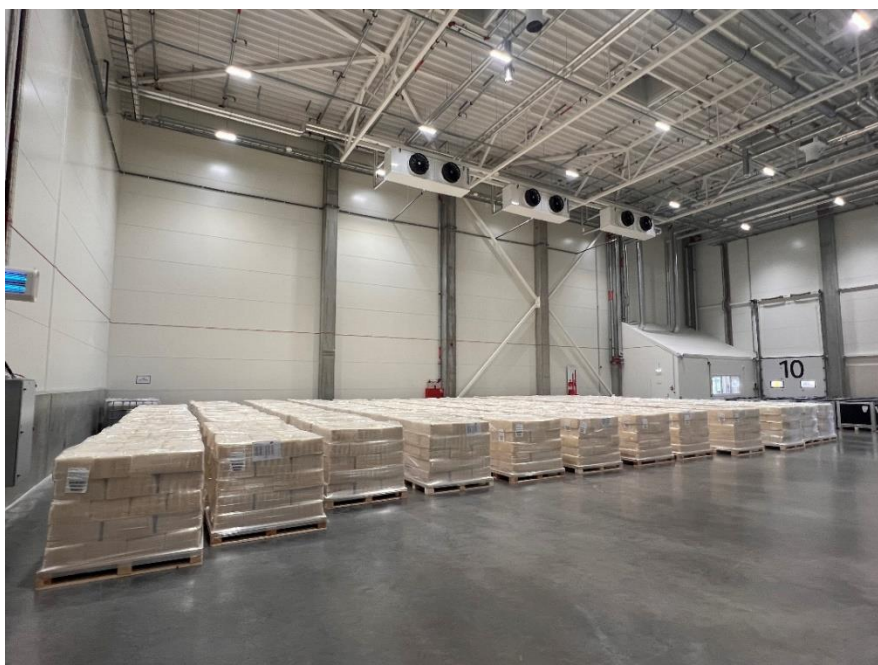


E-piima tehasehoone ehitus oli Foruse jaoks väga keeruline projekt, aga koostöös peatöövõtja Nordecon AS'ga ja tellija E-Piimaga, jõudsime parima võimaliku lahenduseni, mis oli sobilik kõigile osapooltele.

E-Piima Paide kaasaegne ja minimaalse keskkonnamõjuga juustutööstus pakub tööd umbes sajale inimesele ning toodab täisvõimsusel 100 tonni juustu ning 70 tonni vadakupulbrit päevas.

Tegemist on suurima viimaste aastate toiduainetööstuse investeeringuga Eestis, mille maksumus on üle 100 miljoni euro.

Täna on tehas Paides legendaarne objekt ning linn on ülirahul, et linnas on selline töandja. Ja Forusel omakorda südamerahu, et nii tehases olevad töötajad kui ka tehas ise koos varaga on turvaliselt hoitud.



Hoiame ja hoolime