



## VASTUSKIRI

### Loode-Eesti rannikumerre kavandatavate tuuleparkide rajamisega kaasnevate keskkonnamõjude hindamine

Täname Teid ettepanekute ja kommentaaride eest, mille edastasite 25.05.2011 Loode-Eesti rannikumerre kavandatavate tuuleparkide rajamisega kaasnevate keskkonnamõjude hindamise (edaspidi KMH) aruande avalikustamise protsessi käigus maikuu 2011.

Alates käesoleva aasta märtsikuust jätkub kõnealuse KMH läbiviimine Tartu Ülikooli Eesti mereinstituudi ja Ramboll Eesti AS koostöös.

Avalikustamise käigus laekunud kirjades esitatud ettepanekute tulemusena on välja töötatud avameretuuleparkide alternatiivsed lahendused, millega on muudetud tuuleparkide asukohti võrreldes maikuu 2011 avalikustatud KMH aruande versiooniga. Joonise tuuleparkide alternatiivsete asukohtadega leiate tutvumiseks kirja lisast nr 1, kust on näha, et lähimad tuulikud asuvad rannikust 12 km kaugusel. Kavandatavate tuuleparkide asukohtade muutmisele on tingitud ka KMH aruande täiendamise vajadus sh alternatiivsete lahenduste võrdlemine ja hindamine ühtsetel alustel ning tuulepargi demonteerimise mõjude hindamine. Ühtlasi on kavas korraldada täiendav KMH aruande avalik väljapanek ning arutelu eeldatavalt käesoleva aasta lõpus, millest olete oodatud osa võtma.

Oleme teadlikud, et koostamisel on Hiiumaa merealade teemaplaneering ja keskkonnamõju strateegiline hindamine ning arvestame selle protsessi tulemustega KMH aruande täiendamisel.

2013 suveperioodil on KMH ekspertrühmal kavas huvitatud isikute ja huvigruppidega kohtumised ning seejärel KMH aruande täiendamine vastavalt kohtumiste tulemustele.

Siinkohal teeme Teile ettepaneku kohtumiseks eesmärgiga tutvustada tuuleparkide asukohtade muudetud lahendust ning arutada Teile olulisi teemaga seotud küsimusi. Võtame Teiega kohtumise aja kokkuleppimiseks eraldi ühendust.

Lugupidamisega

*\allkirjastatud digitaalselt\*

Aune Aunapuu

KMH juhtekspert  
Ramboll Eesti AS

Leili Järv

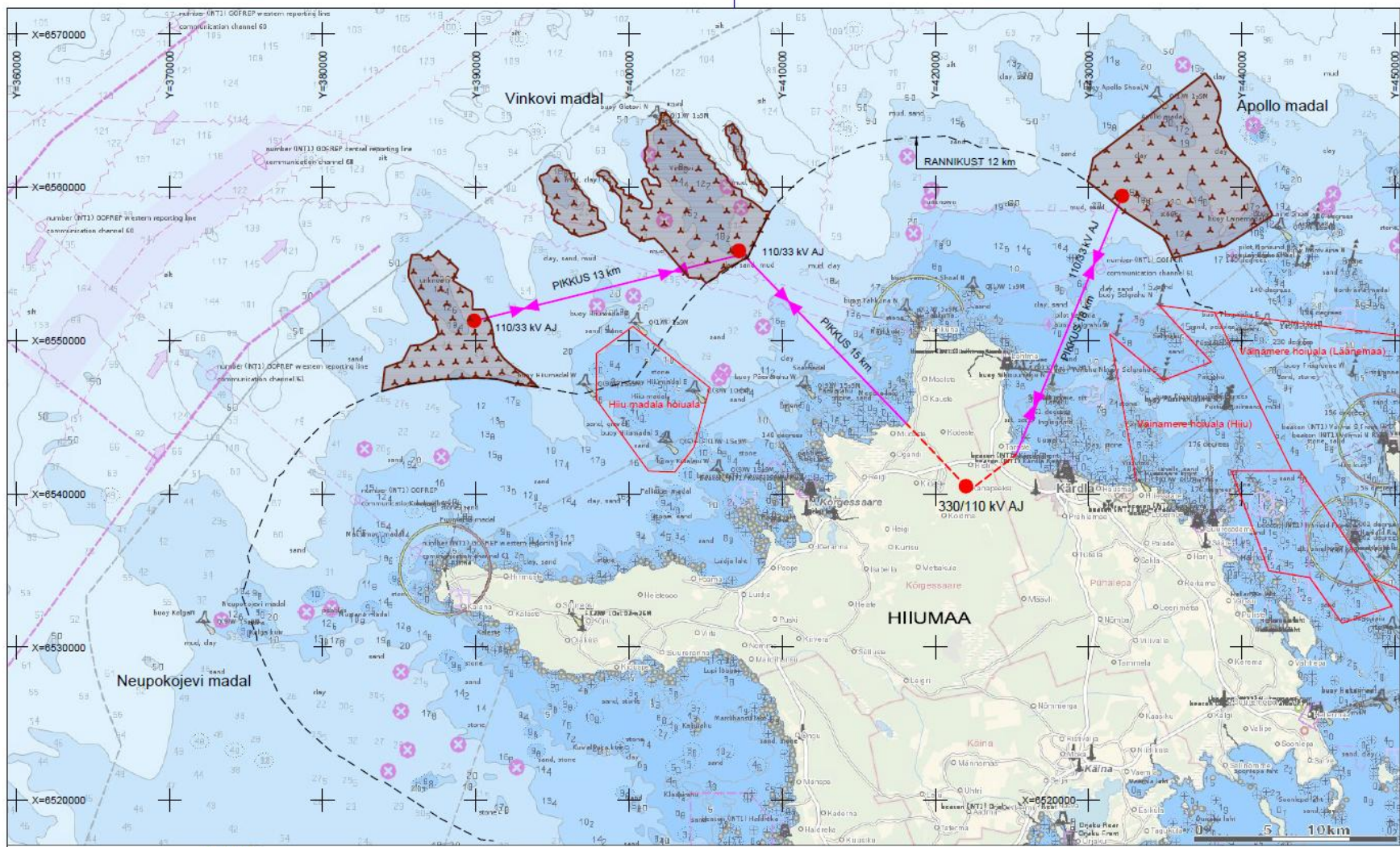
KMH koordinaator  
TÜ Eesti mereinstituut

Siim Paist

Arendaja esindaja  
Nelja Energia AS

Lisa 1. Hiiumaa tuuleparkide alternatiivsed asukohad

aune.aunapuu@ramboll.ee  
liis.tikerpuu@ramboll.ee



- LEGEND:**
- AJ KÕRGEPIINGE ALAJAAM
  - MEREKAABEL
  - MAISMAAKAABEL

▲▲▲▲▲ TUULEPARGI ASUKOHT 2013.a.

- MÄRKUSI:**
1. KOORDINAADID L-EST SÜSTEEMIS
  2. MEREKAARDI VÄLJAVÕTTE MAA-AMETI KAARDISERVERIST 05.05.2012

HIIMUMAA AVAMERE TUULEPARK  
 TUULEPARGI PLAAN  
 M1:250 000