



VASTUSKIRI

Loode-Eesti rannikumerre kavandatavate tuuleparkide rajamisega kaasnevate keskkonnamõjude hindamine

Täname Teid ettepanekute ja kommentaaride eest, mille edastasite 25.05.2011 Loode-Eesti rannikumerre kavandatavate tuuleparkide rajamisega kaasnevate keskkonnamõjude hindamise (edaspidi KMH) aruande avalikustamise protsessi käigus maikuu 2011.

Alates käesoleva aasta märtsikuust jätkub kõnealuse KMH läbiviimine Tartu Ülikooli Eesti mereinstituudi ja Ramboll Eesti AS koostöös.

Avalikustamise käigus laekunud kirjades esitatud ettepanekute tulemusena on välja töötatud avameretuuleparkide alternatiivsed lahendused, millega on muudetud tuuleparkide asukohti võrreldes maikuu 2011 avalikustatud KMH aruande versiooniga. Joonise tuuleparkide alternatiivsete asukohtadega leiate tutvumiseks kirja lisast nr 1. Kavandatavate tuuleparkide asukohtade muutmiseks on tingitud ka KMH aruande täiendamise vajadus. Ühtlasi on kavas korraldada täiendav KMH aruande avalik väljapanek ning arutelu eeldatavalt käesoleva aasta lõpus, millest olete oodatud osa võtma.

Allolevalt vastame lühidalt Teie poolt tõstatatud teemadele:

- Arendaja on loobunud Neupokojevi madala tuulepargi arendamisest ning lähim avamere tuulepark asub Kõpu poolsaare rannikust 12 km kaugusel, mis vähendab oluliselt võimalikku visuaalset mõju, ühtlasi on kavas KMH raames koostada täiendav visualiseering;
- Arendaja on arvestanud Eesti Looduse Fondi poolt Kõpu poolsaare piirkonnas 2012 aastal läbiviidud uuringute tulemustega ning kavandanud lähimad avamere tuulikud mitte lähemale kui 12 km kaugusele rannikust;
- Ühtlasi oleme teadlikud, et koostamisel on Hiiumaa merealade teemaplaneering ja keskkonnamõju strateegiline hindamine ning arvestame selle protsessi tulemustega KMH aruande täiendamisel.

2013 suveperioodil on KMH ekspertrühmal kavas huvitatud isikute ja huvigruppidega kohtumised ning seejärel KMH aruande täiendamine vastavalt kohtumiste tulemustele.

Lugupidamisega

\allkirjastatud digitaalselt

Aune Aunapuu

KMH juhtekspert

Ramboll Eesti AS

Leili Järv

KMH koordinaator

TÜ Eesti mereinstituut

Siim Paist

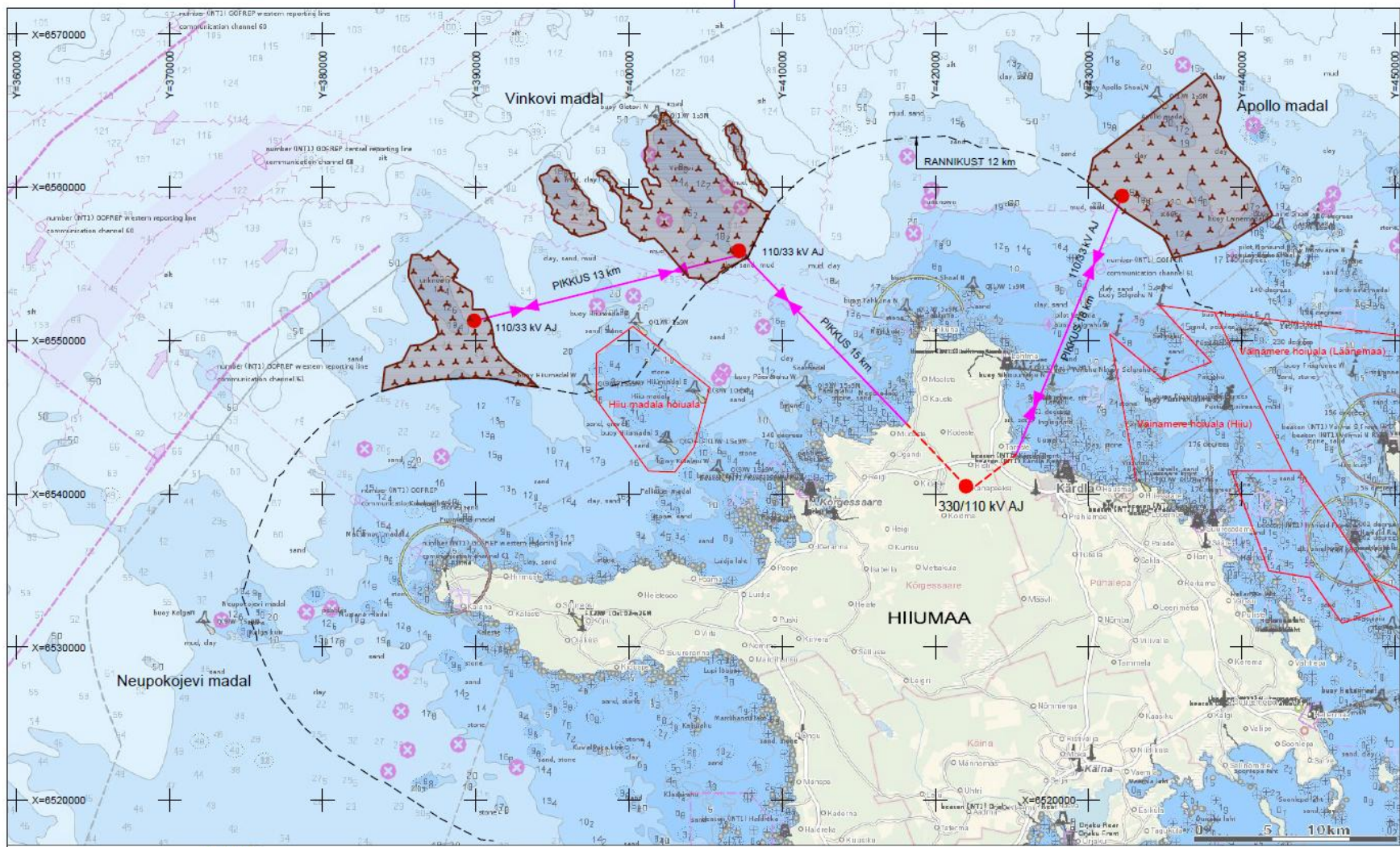
Arendaja esindaja

Nelja Energia AS

Lisa 1. Hiiumaa tuuleparkide alternatiivsed asukohad

aune.aunapuu@ramboll.ee

liis.tikerpuu@ramboll.ee



LEGEND:

- AJ KÕRGEPIINGE ALAJAAM
- MEREKAABEL
- MAISMAAKABEL

▲▲▲▲▲ TUULEPARGI ASUKOHT 2013.a.

MÄRKUSI:

1. KOORDINAADID L-EST SÜSTEEMIS
2. MEREKAARDI VÄLJAVÕTTE MAA-AMETI KAARDISERVERIST 05.05.2012

HIUUMAA AVAMERE TUULEPARK
 TUULEPARGI PLAAN
 M1:250 000