



## VASTUSKIRI

### Loode-Eesti rannikumerre kavandatavate tuuleparkide rajamisega kaasnevate keskkonnamõjude hindamine

Täname Teid ettepanekute eest, mille edastasite 02.06.2011 Loode-Eesti rannikumerre kavandatavate tuuleparkide rajamisega kaasnevate keskkonnamõjude hindamise (edaspidi KMH) aruande avalikustamise protsessi käigus 2011 aastal.

Alates käesoleva aasta märtsikuust jätkub kõnealuse KMH läbiviimine Tartu Ülikooli Eesti mereinstituudi ja Ramboll Eesti AS koostöös.

Teavitame Teid, et avalikustamise käigus laekunud kirjades esitatud ettepanekute tulemusena on välja töötatud avameretuuleparkide alternatiivsed lahendused, millega on muudetud tuuleparkide asukohti võrreldes maikuus 2011 avalikustatud KMH aruande versiooniga. Joonise tuuleparkide alternatiivsete asukohtadega leiate tutvumiseks kirja lisast nr 1. Kavandatavate tuuleparkide asukohtade muutmise on tingitud ka KMH aruande täiendamise vajadus. Täiendamisel arvestame ka Teie ettepanekutega. Ühtlasi on kavas korraldada täiendav KMH aruande avalik väljapanek ning arutelu eeldatavalt käesoleva aasta lõpus, millest olete oodatud osa võtma.

2013 suveperioodil on KMH ekspertrühmal kavas huvitatud isikute ja huvigruppidega kohtumised ning seejärel KMH aruande täiendamine vastavalt kohtumiste tulemustele.

Lugupidamisega

*\allkirjastatud digitaalselt\*

Aune Aunapuu

KMH juhtekspert  
Ramboll Eesti AS

Leili Järv

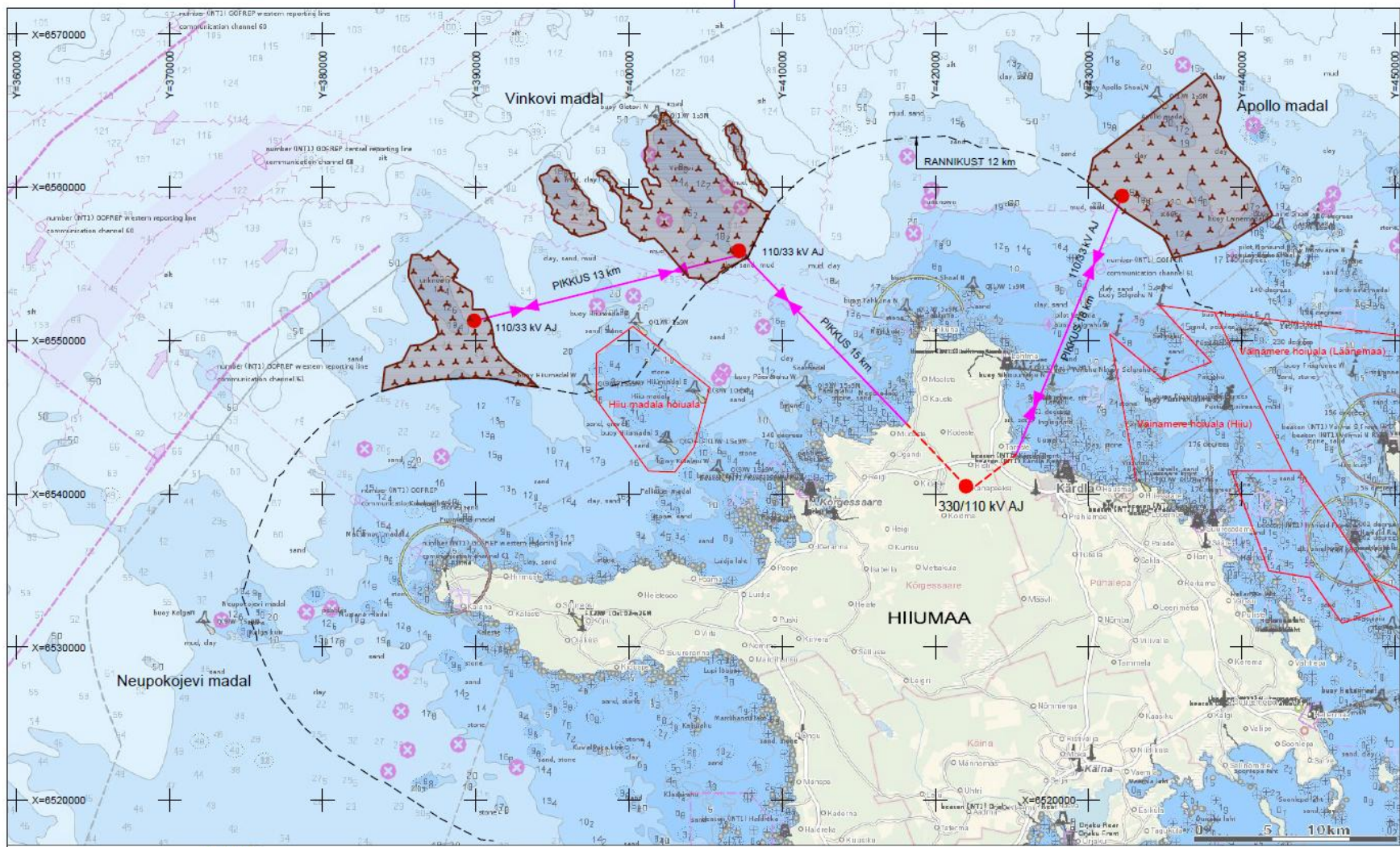
KMH koordinaator  
TÜ Eesti mereinstituut

Siim Paist

Arendaja esindaja  
Nelja Energia AS

Lisa 1. Hiiumaa tuuleparkide alternatiivsed asukohad

aune.aunapuu@ramboll.ee  
liis.tikerpuu@ramboll.ee



- LEGEND:**
- AJ KÕRGEPIINGE ALAJAAM
  - ↔ MEREKAABEL
  - MAISMAAKAABEL

▲▲▲▲▲ TUULEPARGI ASUKOHT 2013.a.

- MÄRKUSI:**
1. KOORDINAADID L-EST SÜSTEEMIS
  2. MEREKAARDI VÄLJAVÖTTE MAA-AMETI KAARDISERVERIST 05.05.2012

HIUMAA AVAMERE TUULEPARK  
 TUULEPARGI PLAAN  
 M1:250 000