



VASTUSKIRI

Loode-Eesti rannikumerre kavandatavate tuuleparkide rajamisega kaasnevate keskkonnamõjude hindamine

Täname Teid kirja eest, mille edastasite 25. august 2011 Loode-Eesti rannikumerre kavandatavate tuuleparkide rajamisega kaasnevate keskkonnamõjude hindamise (edaspidi KMH) aruande avalikustamise protsessi käigus maikuu 2011.

Alates käesoleva aasta märtsikuust jätkub kõnealuse KMH läbiviimine Tartu Ülikooli Eesti mereinstituudi ja Ramboll Eesti AS koostöös.

Teavitame Teid, et avalikustamise käigus laekunud kirjades esitatud ettepanekute tulemusena on välja töötatud avameretuuleparkide alternatiivsed lahendused, millega on muudetud tuuleparkide asukohti võrreldes maikuu 2011 avalikustatud KMH aruande versiooniga. Joonise tuuleparkide alternatiivsete asukohtadega leiate tutvumiseks kirja lisast nr 1. Arendaja on loobunud Neupokojevi madala tuulepargi arendamisest ning lähim avamere tuulepark asub Kõpu poolsaare rannikust 12 km kaugusel. Kavandatavate tuuleparkide asukohtade muutmisele on tingitud ka KMH aruande täiendamise vajadus. Ühtlasi on kavas korraldada täiendav KMH aruande avalik väljapanek ning arutelu eeldatavalt käesoleva aasta lõpus, millest olete oodatud osa võtma.

2013 suveperioodil on KMH ekspertrühmal kavas huvitatud isikute ja huvigruppidega kohtumised ning seejärel KMH aruande täiendamine vastavalt kohtumiste tulemustele.

Lugupidamisega

\allkirjastatud digitaalselt

Aune Aunapuu

KMH juhtekspert
Ramboll Eesti AS

Leili Järv

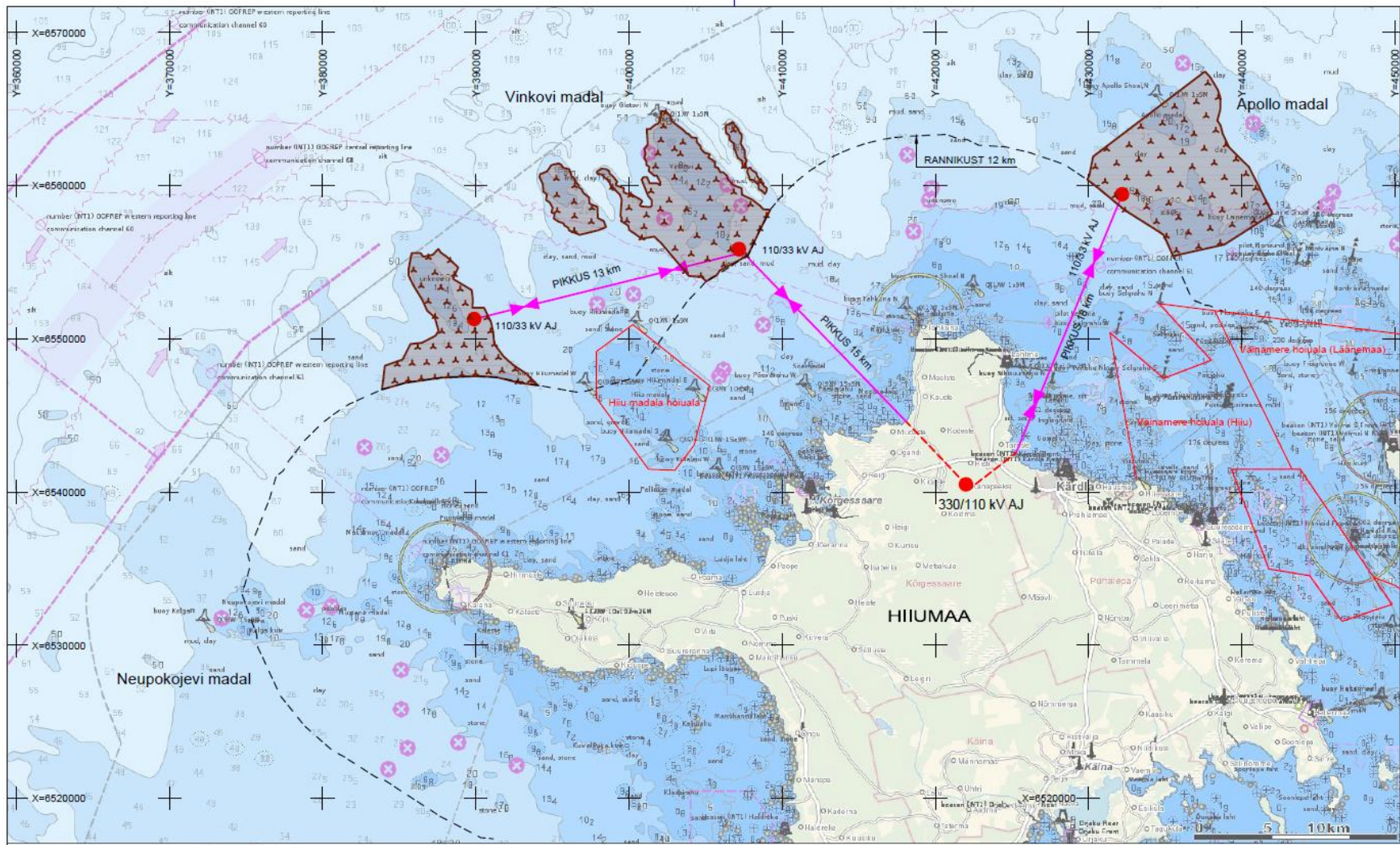
KMH koordinaator
TÜ Eesti mereinstituut

Siim Paist

Arendaja esindaja
Nelja Energia AS

Lisa 1. Hiiumaa tuuleparkide alternatiivsed asukohad

aune.aunapuu@ramboll.ee
liis.tikerpuu@ramboll.ee



- LEGEND:**
- AJ KÕRGEPIINGE ALAJAAM
 - MERKAABEL
 - MAISMAAKAABEL

▲▲▲▲▲ TUULEPARGI ASUKOHT 2013.a.

- MÄRKUSI:**
1. KOORDINAADID L-EST SÜSTEEMIS
 2. MERKAARDI VÄLJAVÕTTE MAA-AMETI KAARDISERVERIST 05.05.2012

HIUMAA AVAMERE TUULEPARK
 TUULEPARGI PLAAN
 M1:250 000