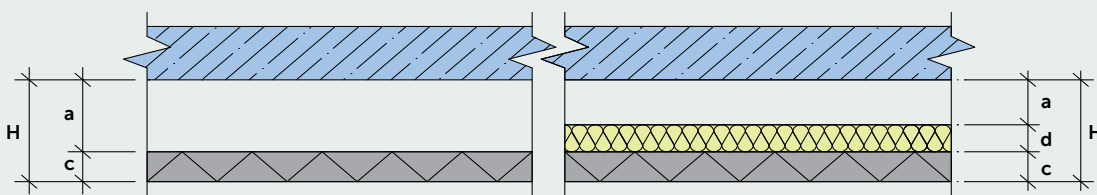


**AKUSTIKA**

CEWOOD akustiskās plātnes ir Latvijā ražots, dabīgs, videi un cilvēka veselībai draudzīgs materiāls, ko ražo no augstākās kvalitātes koka ēvelskaidas, kā saistvielu izmantojot balto cementu, un pievienojot ūdeni. CEWOOD plātnes ir ērtas un izturīgas, un palīdz uzturēt telpā kokam raksturīgo patīkamo mikroklimatu, kā arī nodrošina skaņas izolāciju un nevēlamo trokšņu absorbciju.

**Praktiskais skaņas absorbcijas koeficients  $\alpha_p$  oktāvu joslā atbilstoši EN ISO 354,**  
**Izvērstais skaņas absorbcijas koeficients  $\alpha_w$  un skaņas absorbcijas klase atbilstoši LVS EN ISO 11654:1997**



**H** – kopējais konstrukcijas augstums; **a** – gaisa šķirkārta; **d** – minerālvate; **c** – CEWOOD plātne

H mm	a mm	d mm	c mm	120 Hz	250 Hz	500 Hz	1000 Hz	2000 Hz	4000 Hz	Absorbcijas koefic. $\alpha_w$	Absorbcijas klase
85	60	0	25	0.10	0.30	0.55	0.60	0.50	0.60	<b>0.55</b>	<b>D</b>
225	200	0	25	0.25	0.50	0.55	0.50	0.60	0.65	<b>0.55</b>	<b>D</b>
250	200	0	50	0.40	0.60	0.55	0.65	0.70	0.70	<b>0.65</b>	<b>C</b>
85	10	50*	25	0.40	0.79	0.78	0.76	0.73	0.70	<b>0.80</b>	<b>B</b>
225	100	100*	25	0.79	0.72	0.73	0.81	0.78	0.72	<b>0.80</b>	<b>B</b>
225	150	50*	25	0.52	0.81	0.74	0.87	0.77	0.73	<b>0.80</b>	<b>B</b>
55	0	30**	25	0.25	0.55	1.00	0.95	0.85	0.85	<b>0.85</b>	<b>B</b>
75	0	50**	25	0.35	0.70	1.00	0.95	0.85	0.95	<b>0.90</b>	<b>A</b>
75	50	0	25	0.10	0.25	0.55	0.65	0.55	0.65	<b>0.50</b>	<b>D</b>
65	0	50**	15	0.30	0.65	1.00	0.85	0.75	0.80	<b>0.85</b>	<b>B</b>
65	50	0	15	0.10	0.20	0.50	0.65	0.55	0.65	<b>0.50</b>	<b>D</b>

\* Minerālvate, 30 kg/m<sup>3</sup>; \*\* Minerālvate, 90 kg/m<sup>3</sup>.

Īpaši efektīvs pielietojuma veids ir skaņas absorbējošās konstrukcijas liela tilpuma telpās, lai samazinātu telpas skaņas reverberācijas laiku un uzlabotu darba vides apstākļus. No CEWOOD plātnēm var veidot plāksņveida ekrānus ar izteiktu skaņas absorbējošu raksturu iekārtu emitētās trokšņa jaudas samazināšanai augsto toņu frekvenču diapazonā. Vēl efektīvāks akustiskais risinājums ir veidot trīsdimensionālus apdares elementus, piemēram, piramīdas, kas uzrāda daudz augstākas absorbcijas koeficienta vērtības, pateicoties skaņas difrakcijai ap šķautnēm.

Plātnes ar 3 mm platu skaidu un augstāku blīvumu labāk nodrošina skaņas absorbciju zemajās frekvencēs. Savukārt 1 mm un 1.5 mm skaidas plātnēm ir labākas absorbcijas īpašības augstajā frekvenču diapazonā. Optimālāko skaņas absorbcijas risinājumu var sasniegt, kombinējot CEWOOD plātnes ar minerālvates siltumizolācijas slāni.

## AKUSTIKA

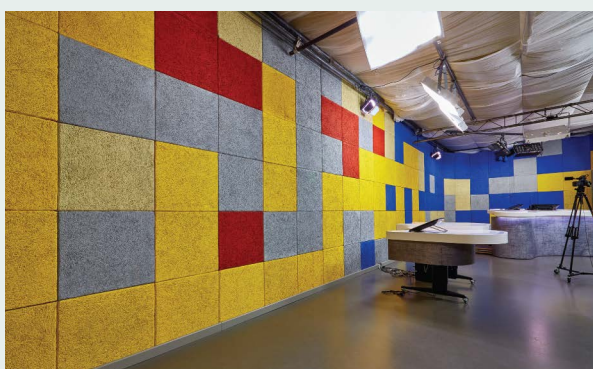
Akustiskās plātnes tiek plaši izmantotas gan sabiedrisko, gan dzīvojamo ēku interjeros, tās ir ļoti piemērotas piekārto griestu konstrukcijām un sienu apdarei. Dabīgā sastāva un izcilo īpašību dēļ tās plaši izmanto telpās ar palielinātu akustisko slodzi, kur būtiska nozīme ir skaņas izolācijai un trokšņu absorbcijai.

### Sabiedriskās un biroju telpas



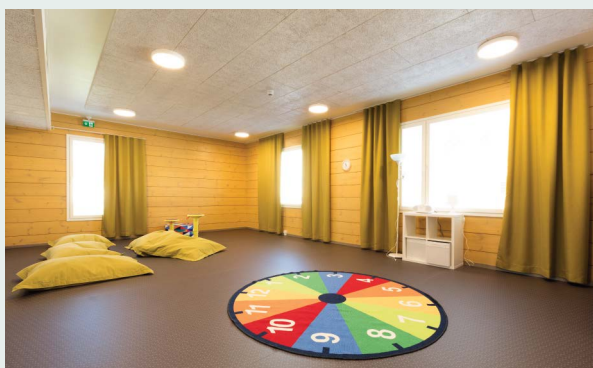
Atvērtā tipa birojos, apspriežu zālēs un publiskajā vidē CEWOOD plātnes nodrošina skaņas absorbciju, mazina trokšņus un uzlabo darba vidi.

### Ierakstu studijas, radio un TV studijas



Profesionālās skaņu apstrādes telpās akustiskās plātnes nodrošina maksimālu trokšņu izolāciju un mazina atstarotās skaņas izplatību.

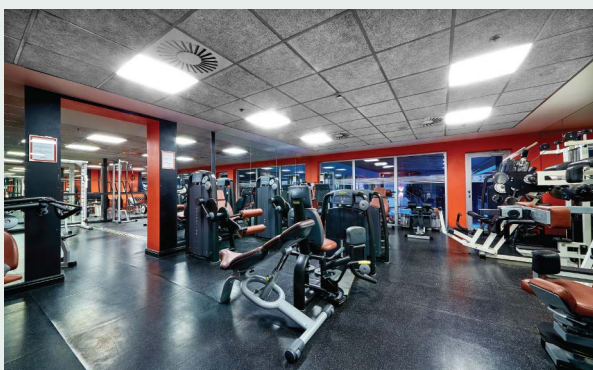
### Skolas un bērnudārzi



Pateicoties akustiskajām īpašībām, CEWOOD plātnes plaši tiek izmantotas izglītības iestādēs, tās ļauj uzlabot telpu akustisko komfortu un nodrošina labvēlīgu mikroklimatu.

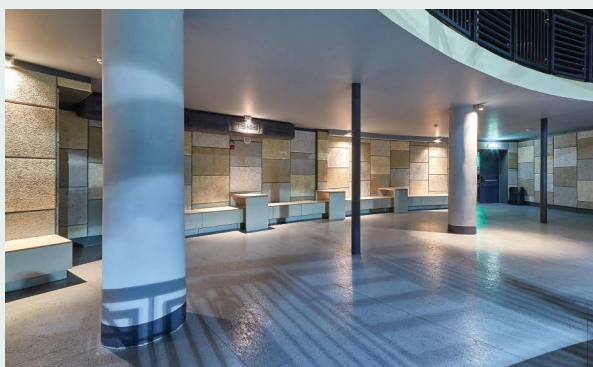
## AKUSTIKA

### Spa, peldbaseini, fitnesa centri



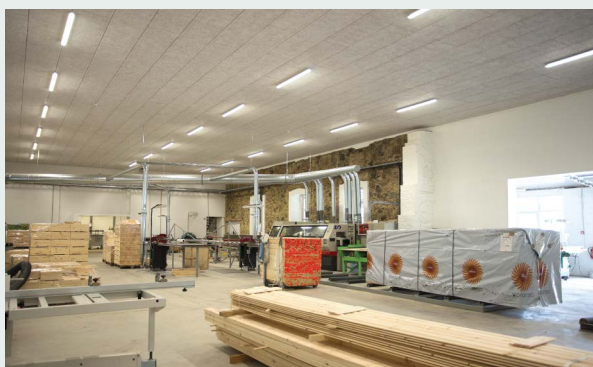
Akustiskās plātnes ne tikai nodrošina skaņas izolāciju, bet arī absorbē telpās lieko mitrumu un nemaina savas īpašības paaugstināta mitruma telpās.

### Koncertzāles, teātri, kino



Publiskās izklaides telpās akustisko plātņu apdare nodrošina augstākā līmeņa skaņas izplatības regulēšanu, atbilstoši augstākajiem industrijas standartiem.

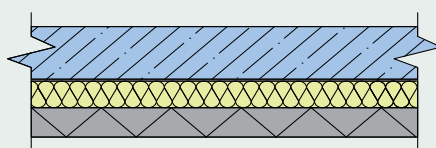
### Industriālās un ražošanas telpas, autostāvieta



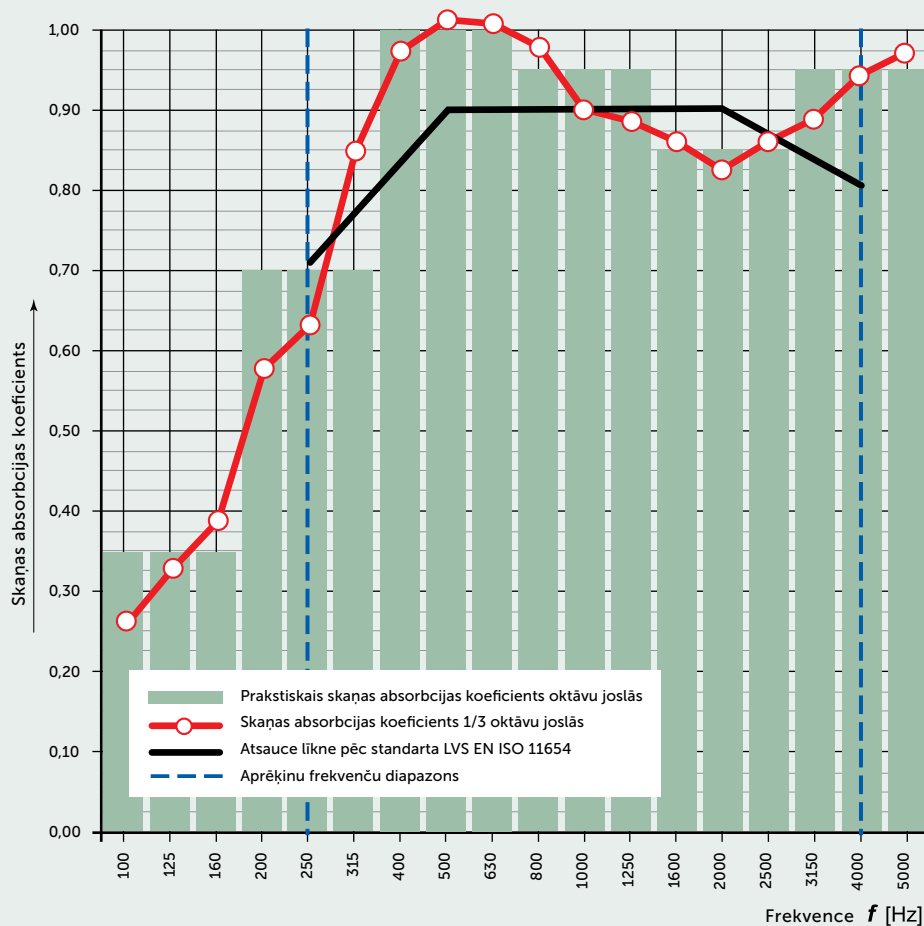
Trokšņu mazināšanai akustiskās plātnes ir lielisks risinājums ražošanas telpām un autostāvvietām, jo ļauj mazināt trokšņu izplatību un paaugstina komforta līmeni.

**AKUSTIKA**
**CEWOOD plātne 25 mm (CW-W25)**

CEWOOD plātne 25 mm ar 50 mm minerālvati


 Minerālvate 50 mm  
 CEWOOD plātne 25 mm

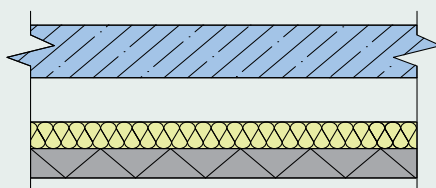
Frekvence f, Hz	$\alpha_s$ 1/3 okt.	$\alpha_p$ 1 okt.
[Hz]	[dB]	[dB]
50	-	-
<b>63</b>	-	-
80	-	-
100	0,27	<b>0,35</b>
<b>125</b>	0,33	
160	0,39	
200	0,58	<b>0,70</b>
<b>250</b>	0,63	
315	0,85	
400	0,97	<b>1,00</b>
<b>500</b>	1,01	
630	1,01	
800	0,98	<b>0,95</b>
<b>1000</b>	0,90	
1250	0,88	
1600	0,86	<b>0,85</b>
<b>2000</b>	0,82	
2500	0,86	
3150	0,89	<b>0,95</b>
<b>4000</b>	0,94	
5000	0,97	
6300	-	-
<b>8000</b>	-	-
10000	-	-


 Praktiskais skaņas absorbcijas koeficients atbilstoši LVS EN ISO 11654,  $\alpha_w$ : **0,90**

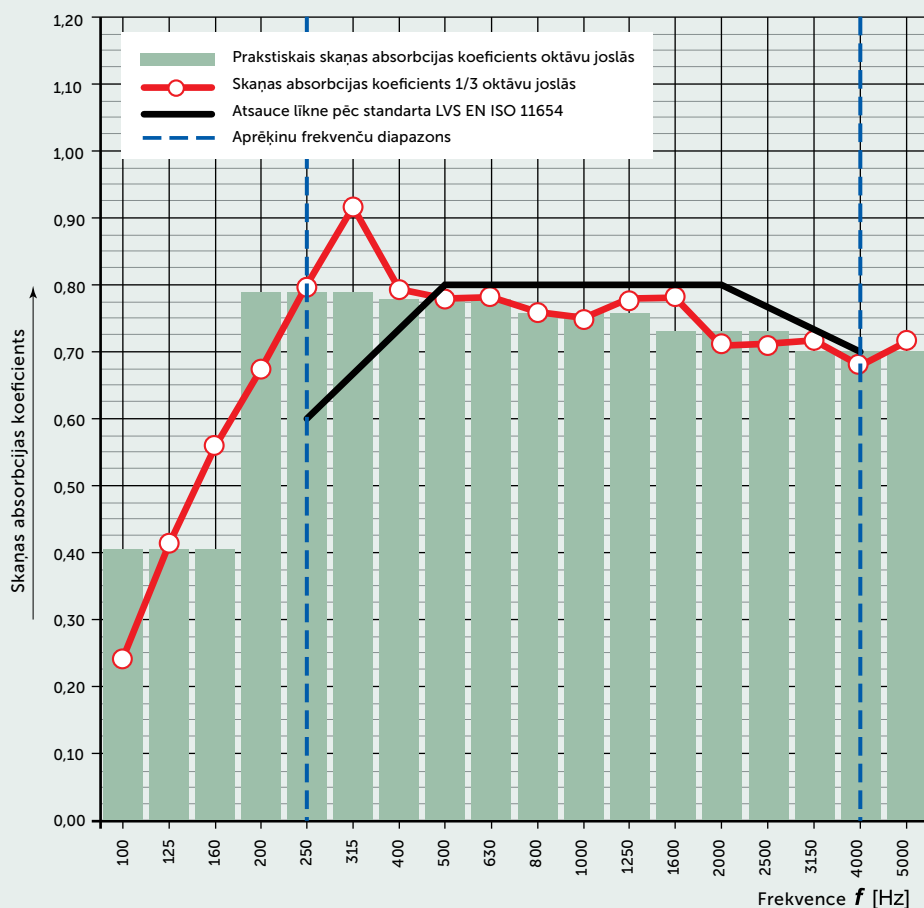
 Skaņas absorbcijas klase atbilstoši LVS EN ISO 11654: **A**

**AKUSTIKA**
**CEWOOD plātne 25 mm (CW-W25)**

CEWOOD plātne 25 mm ar 50 mm minerālvati un 10 mm gaisa šķirkārtu


 Gaisa šķirkārta 10 mm  
 Minerālvate 50 mm  
 CEWOOD plātne 25 mm

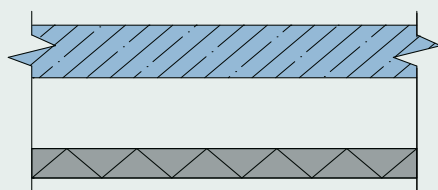
Frekvence f, Hz	$\alpha_s$ 1/3 okt. [dB]	$\alpha_p$ 1 okt. [dB]
50		-
<b>63</b>		-
80		-
100	0,24	<b>0,40</b>
<b>125</b>	0,41	
160	0,56	
200	0,67	<b>0,79</b>
<b>250</b>	0,80	
315	0,91	
400	0,79	<b>0,78</b>
<b>500</b>	0,78	
630	0,78	
800	0,76	<b>0,76</b>
<b>1000</b>	0,75	
1250	0,78	
1600	0,78	<b>0,73</b>
<b>2000</b>	0,71	
2500	0,71	
3150	0,72	<b>0,70</b>
<b>4000</b>	0,68	
5000	0,72	
6300	-	-
<b>8000</b>	-	-
10000	-	-


 Praktiskais skaņas absorbcijas koeficients atbilstoši LVS EN ISO 11654,  $\alpha_w$ : **0,80**

 Skaņas absorbcijas klase atbilstoši LVS EN ISO 11654: **B**

**AKUSTIKA**
**CEWOOD plātne 25 mm (CW-W25)**

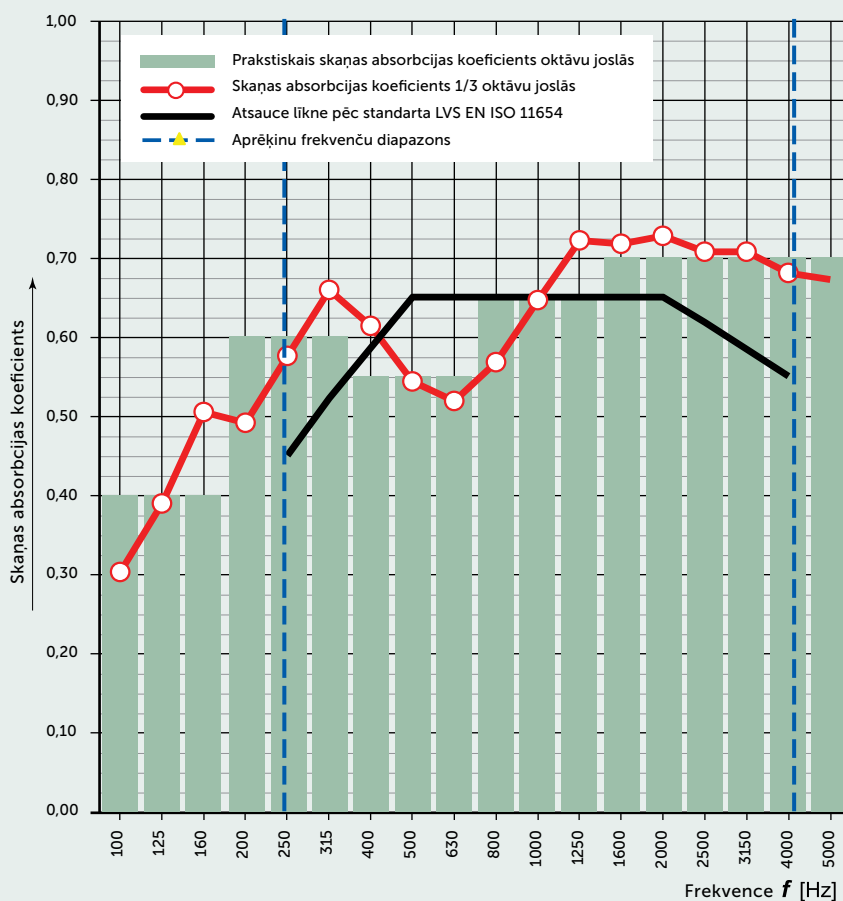
CEWOOD plātne 25 mm ar 200 mm gaisa šķirkārtu



Gaisa šķirkārta 200 mm

CEWOOD plātne 25 mm

Frekvence f, Hz	$\alpha_s$ 1/3 okt.	$\alpha_p$ 1 okt.
[Hz]	[dB]	[dB]
50		-
<b>63</b>		-
80		-
100	0,30	
<b>125</b>	0,39	<b>0,40</b>
160	0,50	
200	0,49	
<b>250</b>	0,58	<b>0,60</b>
315	0,66	
400	0,61	
<b>500</b>	0,54	<b>0,55</b>
630	0,52	
800	0,57	
<b>1000</b>	0,65	<b>0,65</b>
1250	0,72	
1600	0,72	
<b>2000</b>	0,73	<b>0,70</b>
2500	0,71	
3150	0,71	
<b>4000</b>	0,68	<b>0,70</b>
5000	0,67	
6300	-	-
<b>8000</b>	-	-
10000	-	-


 Praktiskais skaņas absorbcijas koeficients atbilstoši LVS EN ISO 11654,  $\alpha_w$ : **0,65**

 Skaņas absorbcijas klase atbilstoši LVS EN ISO 11654: **C**