

DEKORATĪVIE GRIESTI

CEWOOD Dekoratīvās/akustiskās plātnes ir izturīgs un dabai draudzīgs materiāls, ko ražo no augstākās kvalitātes koka ēveļskaidas un cementa. Apvienojot ugunsizturību ar labām akustiskām un siltumizolācijas īpašībām, produkts nodrošina visdažādākos dizaina risinājumus.

Priekšrocības

Plātnes ir piemērotas dažādām telpām ar lielu gaisa temperatūras un mitruma amplitūdu, tām ir arī estētiska vērtība – oriģināla faktūra un neierobežota krāsu izvēle. Pateicoties dabīgajām izejvielām, materiāls nodrošina telpās koka konstrukcijām raksturīgo patīkamo mikroklimatu.

Ekoloģija – dabai draudzīgs, ekoloģisks materiāls

Veselība – nodrošina cilvēka organismam labvēlīgu vidi

Ilgmūžība – nedeformējas, nebojā grauzēji un insekti

Ērtums – viegli transportējams, apstrādājams, montējams, krāsojams

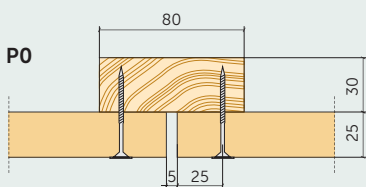
Siltināšana – labas izolācijas īpašības

Akustika – augsti skaņas izolācijas un absorbcijas parametri

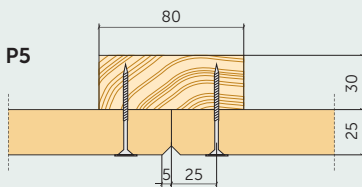
Tehniskie dati

Skaidas platums	0,5, 1,0, 1,5 mm. 3,0 mm – pēc pasūtījuma.
Plātnes biezums	15, 25, 35, 50 mm
Izmēri	2400x600 mm, 1200x600 mm, 600x600 mm. Citi izmēri – pēc pasūtījuma.
Svars	8,0–19,5 kg/m ²
Siltumvadītspēja	$\lambda = 0,066 \text{ W/m}\cdot\text{K}$
Ugunsreakcijas klase	B-s1, d0
Krāsas	dabīga (<i>natural</i>), balta, melna, pelēka. Pēc pasūtījuma jebkurš tonis.

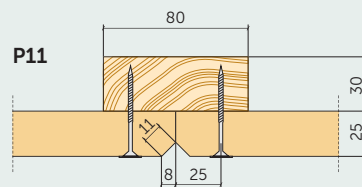
Profili



Plātne ar taisnām malām



Plātne ar 5 mm nofrēzētām sānu malām

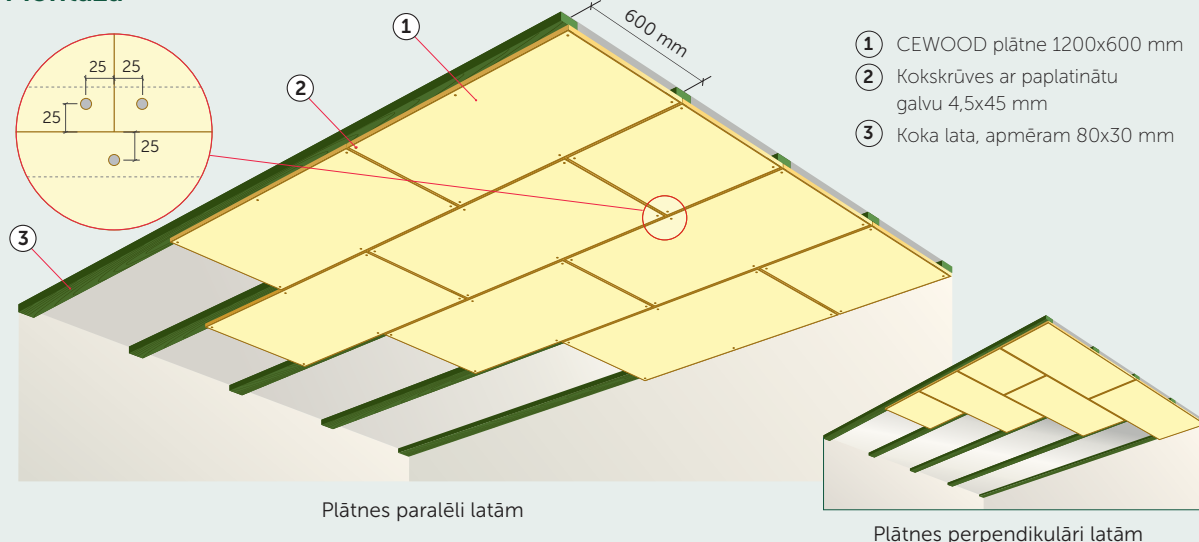


Plātne ar 11 mm nofrēzētām sānu malām

Dekoratīvās / akustiskās plātnes

DEKORATĪVIE GRIESTI

Montāža



Svarīgi

Plātņu stiprināšanu var veikt pie koka latām (80x30 mm) un metāla (CD) profiliem vai citām konstrukcijām, kas nodrošina stiprību un nestspēju.

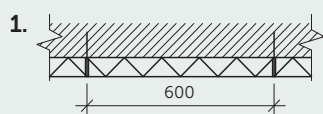
Stiprināšanai izmanto atbilstošas skrūves ar izmēru 4,5x45 mm (CD profilam – pašgriezējskrūves, koka konstrukcijām – kokskrūves).

Konstrukcijas (stiprināšanas) solis ir 600 mm, kas atbilst plātņu platumam.

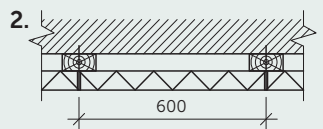
Plātņu stiprināšanu sāk no telpas vidus, pakāpeniski virzoties uz malām.

Skrūvju stiprināšanas solis > 600 mm. Stūros stiprināšanas attālums 25 mm no plātnes malas.

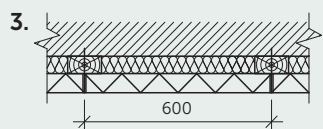
Plātņu stiprinājuma veidi



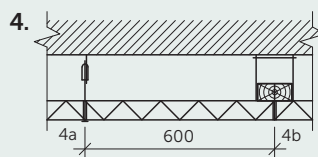
1. Plātnes stiprina pie griestiem vai sienas. Stiprināšanai pie mūra vai betona izmanto galvanizētas dībeļnaglas (6 gab./m²), pie koka – galvanizētas kokskrūves ar paplatinātu galvu.



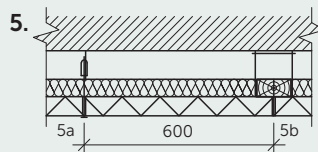
2. Uz griestiem vai sienas veido koka latojumu (apm. 80x30 mm) vai metāla (CD) profilu karkasu, pie kura stiprina CEWOOD plātnes.



3. veids ir analogs otrajam, tikai virs plātnēm starp latām tiek ievietota minerālvate.



4. Pie griestiem ar "ātro" piekari piestiprina piekārtu griestu konstrukciju (4a; 5a) vai lats piekari (4b; 5b), pie kuras attiecīgi stiprina CEWOOD plātnes.



5. veids ir analogs ceturtajam, tikai virs plātnēm tiek ievietota minerālvate.