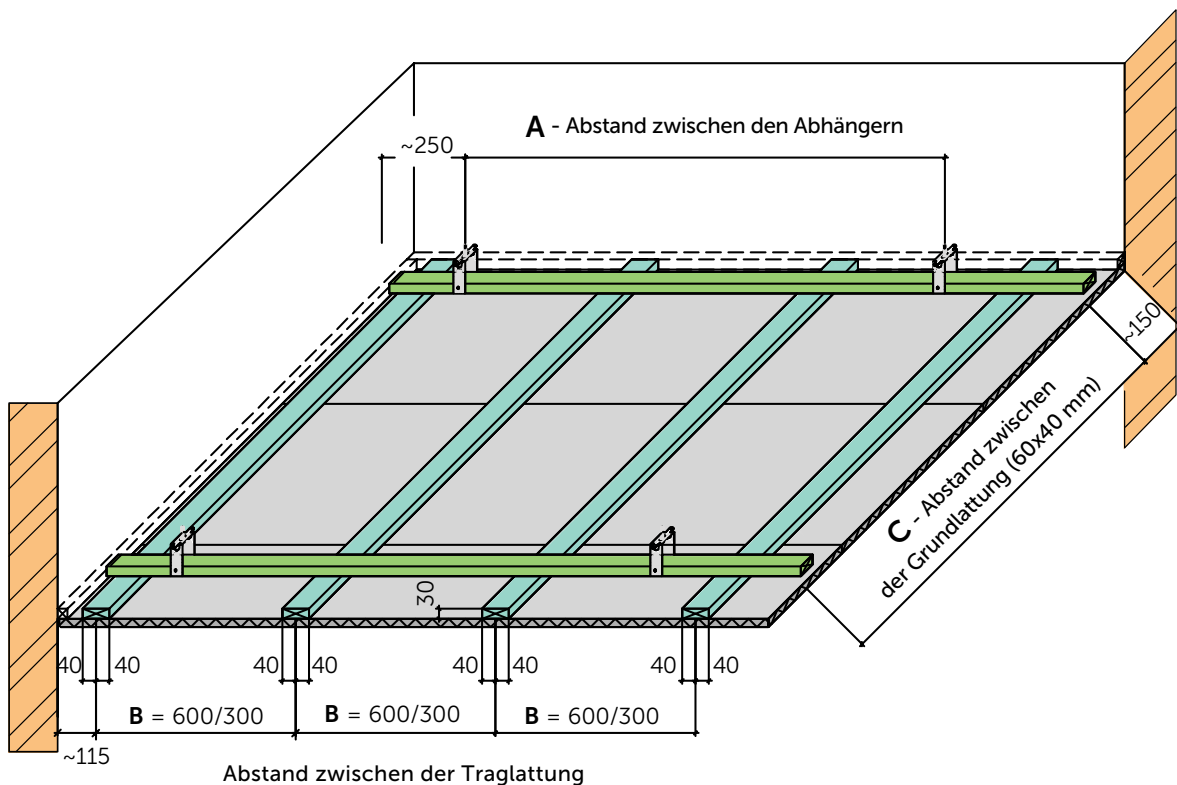


Hinweise zur Stoßfestigkeit

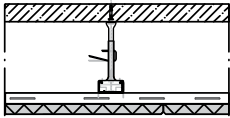
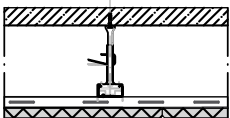
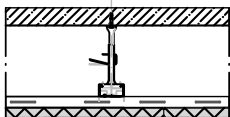
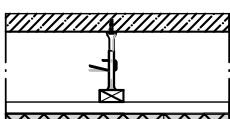
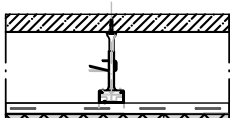
Die CEWOOD Deckenkonstruktionen haben die Prüfung der Ballwurfsicherheit bestanden, so dass sie in verschiedenen Sportstätten sicher montiert werden können. Alle unten aufgeführten Deckentypen sind geprüft und können mit einem maximalen Achsabstand von **600** oder 300 mm zwischen den Profilen oder Platten verwendet werden.



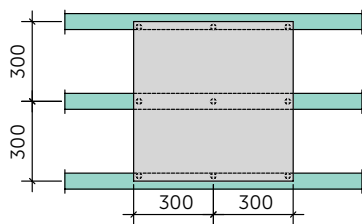
Unterkonstruktion-Schema



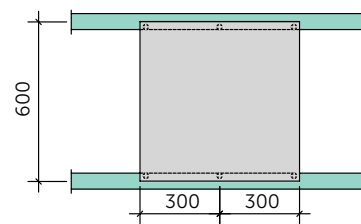
Beschreibung der Konstruktionen

Konstruktion	Beschreibung	Art der Unter- konstruktion	Abstand A	Abstand B	Abstand C	Schrau- ben	Klasse der Stoßfes- tigkeit
Nach DIN18032-3 und EN 13694/ANNEX D							
	CEWOOD A2 35 mm Platte 1200x600 mm, 600x600 mm	Metallunter- konstruktion	≤900 mm	≤ 600 mm	≤900 mm	9 St./Platte	1A
	CEWOOD A2 25 mm Platte 1200x600 mm, 600x600 mm	Metallunter- konstruktion	≤900 mm	≤ 300 mm	≤900 mm	15 St./Platte	1A
Nach DIN18032-3							
	CEWOOD 35 mm Platte 1200x600 mm, 600x600 mm	Metallunter- konstruktion	≤900 mm	≤ 300 mm	≤600 mm	15 St./Platte	1A
	CEWOOD 35 mm Platte 1200x600 mm, 600x600 mm	Holzunter- konstruktion	≤900 mm	≤ 300 mm	≤600 mm	15 St./Platte	1A
Nach EN 13694/ANNEX D							
	CEWOOD 25 mm Platte 1200x600 mm, 600x600 mm	Metallunter- konstruktion	≤900 mm	≤ 300 mm	≤900 mm	15 St./Platte	2A

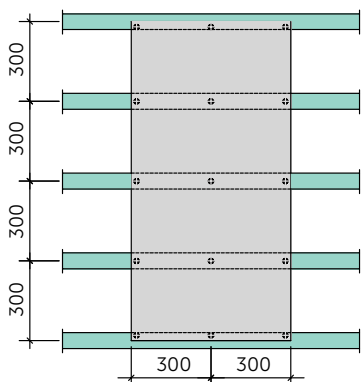
Schraubenanordnung und -anzahl



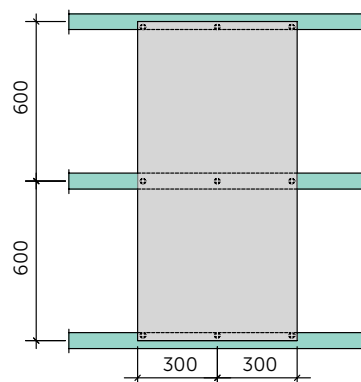
600 x 600 mm Platten werden mit 9 Schrauben geschraubt



600 x 600 mm Platten werden mit 6 Schrauben geschraubt



1200 x 600 mm Platten werden mit 15 Schrauben geschraubt



1200 x 600 mm Platten werden mit 9 Schrauben geschraubt