



SAAREMAA VABATAHTLIK
MEREPÄÄSTE

CVI
2017



SISUKORD

1. LOGO TÄHENDUS

2-9. LOGO VARIANDID

10. KAITSEALA JA MINIMAALNE SUURUS

11. LOGO VÄÄRKASUTAMINE

12-14. KIRJATÜÜP

15-16. KORPORATIIVVÄRVID

17-18. VISIITKAART

19. BLANKETT

20. TUNNISTUS

21. MEILIJALUS

22-24. SÕIDUKID

25-26. ALUSED

27. KAATER

28-30. VARUSTUS

31-35. RIIDED

36. LAUAVIMPEL

37-39. LIPUD

40. MEDAL

41-42. MEENED

LOGO TÄHENDUS

1

Saaremaa Vabatahtliku Merepääste Seltsi logo põhimotiivideks on punane rist ja ankur. Mõlemad kujundid on rahvusvaheliselt üldtuntud kui merepääste sümbolid. Kujundid on stiliseeritud võimalikult lihtsaks ja omavahel seotud üheks kompaktsaks märgiks. Lisaks moodustub nende kahe kujundi sidumisel veel ka päästerõnga motiiv - mis võtab ühtlasi kogu teema kokku.



SAAREMAA VABATAHTLIK
MEREPÄÄSTE



SAAREMAA VABATAHTLIK
MEREPÄÄSTE



SAAREMAA VABATAHTLIK
MEREPÄÄSTE



SAAREMAA VABATAHTLIK MEREPÄÄSTE

LOGOTÜÜP / Laiendiga

3

Laiendiga logo on tervik, mille omavaheline asetus ja proportsioon on allpool ära toodud.



SAAREMAA VABATAHTLIK
MEREPÄÄSTE

AASTAST 1874



AASTAST 1874

SAAREMAA VABATAHTLIK
MEREPÄÄSTE



SAAREMAA VABATAHTLIK
MEREPÄÄSTE

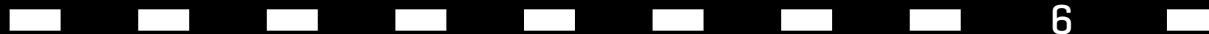
AASTAST 1874



SAAREMAA VABATAHTLIK
MEREPÄÄSTE



LOGO KASUTAMINE / Vertikaalne negatiivis mustvalge



6

Kasutamiseks ainult juhul kui tehnilistel põhjustel pole võimalik kasutada värvilist logo või see on kujunduslikult põhjendatud.



SAAREMAA VABATAHTLIK
MEREPÄÄSTE

LOGO KASUTAMINE / Vertikaalne positiivis mustvalge



Kasutamiseks ainult juhul kui tehnilistel põhjustel pole võimalik kasutada värvilist logo või see on kujunduslikult põhjendatud.



SAAREMAA VABATAHTLIK
MEREPÄÄSTE

Kui prioriteediks on logo loetavus, siis tuleks kasutada logo eriversiooni.



Kui prioriteediks on logo loetavus, siis tuleks kasutada logo eriversiooni.



SAAREMAA VABATAHTLIK
MEREPÄÄSTE



SAAREMAA VABATAHTLIK MEREPÄÄSTE



SAAREMAA VABATAHTLIK
MEREPÄÄSTE

LOGOTÜÜP / Kaitseala ja minimaalne suurus

10

Logo kasutamisel ümbritsetakse logo alati turvaalaga, milleks on tühi pinnalaotus, kuhu muude objektide asetamine on keelatud. Logo turvaalaks on logomärgi ankrusilm (ring). Minimaalne laius on logo puhul 13 mm. Juhul kui logo on vaja kasutada veel väiksemalt, siis tuleks tekst eemaldada.



SAAREMAA VABATAHTLIK
MEREPAÄSTE

13 mm



Logomärgil ei ole lubatud muuta teksti või tõsta ümber erinevaid elemente.

Logo värve ei tohi välja vahetada ei täielikult ega ka osaliselt.

Logo tausta ei tohi vahetada mõne muu värvi vastu.

Logole ei tohi lisada varju, halo, 3D või mis tahes muid efekte, mida ei ole määratud juhendis.

Keelatud on ka logo või selle detailide ebaproportsionaalne suurendamine, vähendamine või mis tahes muu deformatsioon.

Designer: Eduardo Manso, 2008 [Emtype Foundry]
Merepääste korporatiivne kirjatüüp on Geogrotesque.
Fondiperekonda kuulub palju erinevaid stiile, mida kasutatakse kohast ja tekstide rõhuasetusest lähtuvalt. Geogrotesque autoriõigusobjekt, mille kasutusõigus tuleb osta.

GEOGROTESQUE

Geogrotesque *Thin*

Geogrotesque *Thin Italic*

Geogrotesque *Ultra Light*

Geogrotesque *Light*

Geogrotesque *Regular*

Geogrotesque *Regular Italic*

Geogrotesque *Medium*

Geogrotesque *Medium Italic*

Geogrotesque *Bold*

Geogrotesque *Bold Italic*

See kirjatüüp on mõeldud kasutamiseks kõigil SAR-i sõidukitel ja abivahenditel

GEOGROTESQUE STENCIL

Geogrotesque Stencil Light

1 2 3 4 5 6 7 8 9

Geogrotesque Stencil Regular

1 2 3 4 5 6 7 8 9

Geogrotesque Stencil Bold

1 2 3 4 5 6 7 8 9

Designer: Vincent Connare, 1996. Kui tehniliselt ei ole võimalik kasutada korporatiivset kirjatüüpi [näiteks e-kirjade, veebikeskkonna ja Powerpointi esitluste sisutekstides], kasutatakse alternatiivset kirjatüüpi Trebuchet.

Trebuchet

Trebuchet Regular

Trebuchet Bold



PMS
206 C / 206 U

CMYK
C-0, M-100, Y-55, K-0

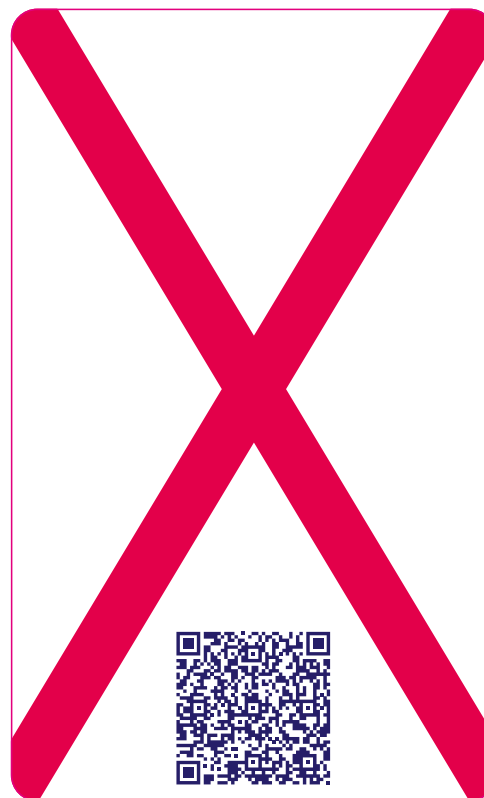
RGB
R-206, G-0, B-55



PMS
2756 C / 2756 U

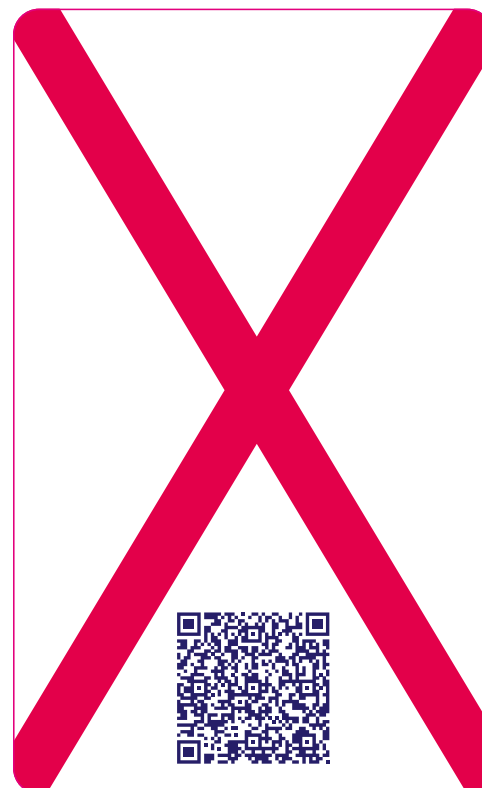
CMYK
C-100, M-100, Y-0, K-30

RGB
R-21, G-31, B-109



Suurus
55x90

Trükk
2/2



Suurus
55x90

Trükk
2/2



+372 511 9922
Tallinna 88, Kudjape alevik
Lääne-Saare vald, Saaremaa, 93892

info@saaremaasar.ee
saaremaasar.ee
facebook.com/saaremaasar

Reg.nr: 80359548
SWIFT/BIC HABAE2X
Swedbank EE642200221059022041

+372 511 9922
Tallinna 88, Kudjape alevik
Lääne-Saare vald, Saaremaa, 93892

info@saaremaasar.ee
saaremaasar.ee
facebook.com/saaremaasar

Reg.nr: 80359548
SWIFT/BIC HABAE2X
Swedbank EE642200221059022041



SAAREMAA VABATAHTLIK
MEREPAÄSTE

TUNNISTUS

SAR - 1501

MTÜ Saaremaa Vabatahtlik Merepääste Selts tunnistas, et

osales 18. ja 19. augustil 2015. a.

SAAREVAHTIDE MEREPAÄSTE KOOLITUSEL

Koolituse maht: 10 tundi, neist 7 tundi praktiline koolitus.
Koolituse koht: ABRUKA SAAR

Eimar Täht
ILS instruktor EST-10-001

Maidu Lempu
SVMS juhatuse liige

19. 08. 2015. ABRUKA



SAAREMAA VABATAHTLIK
MEREPÄÄSTE

VEIKKO RAASUKE

IT ja kommunikatsiooni töögrupp

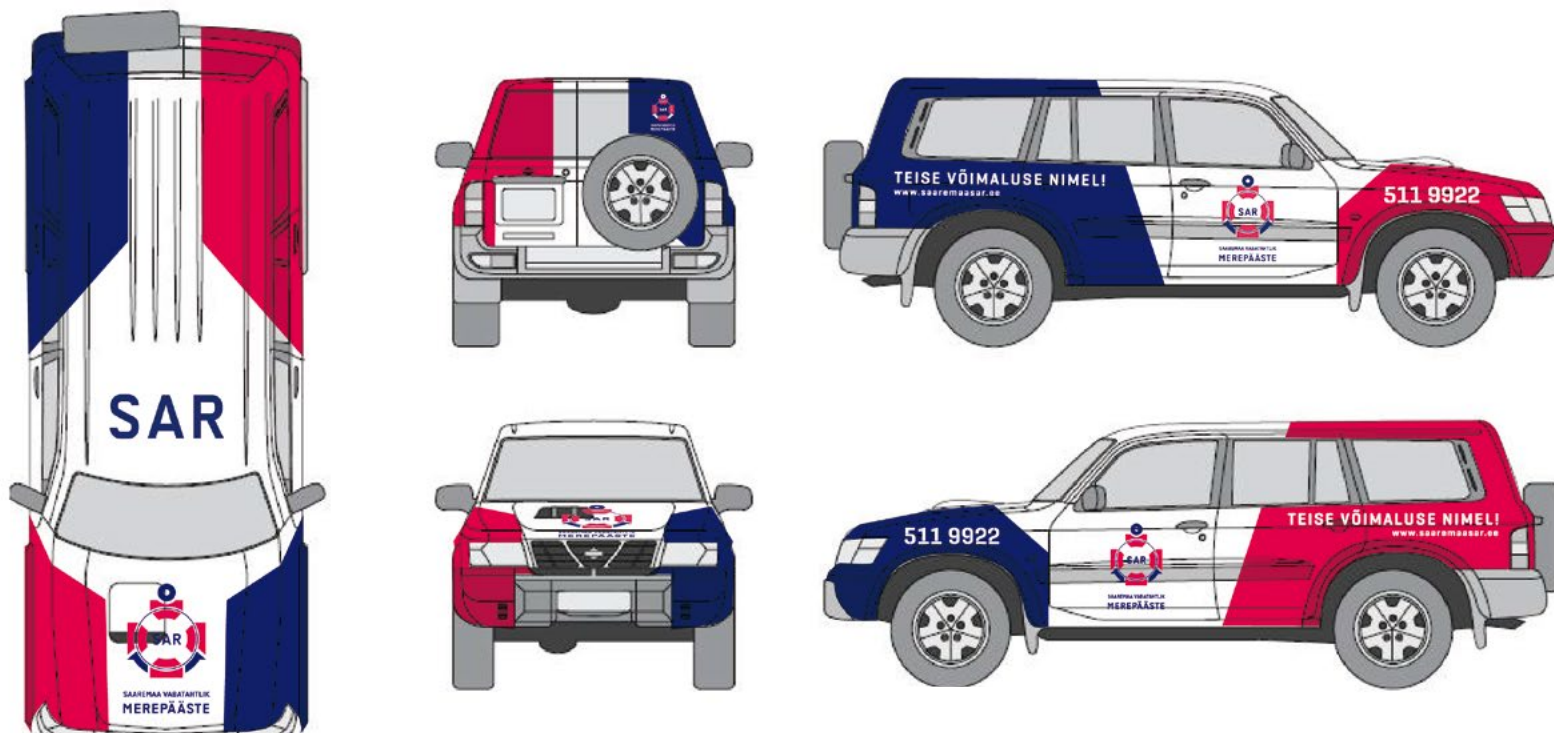
+ 372 50 69 773 | raasuke@saaremaasar.ee | saaremaasar.ee

MTÜ Saaremaa Vabatahtlik Merepääste Selts | Soela Päästeüksus

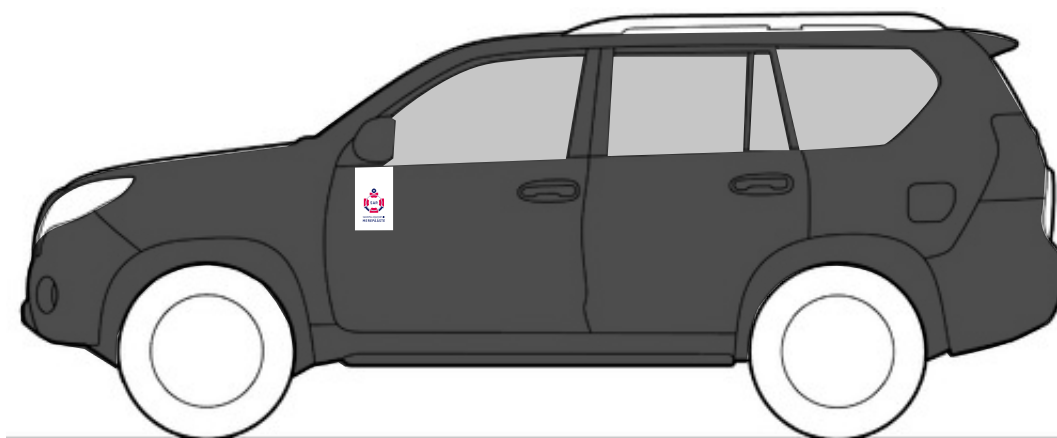
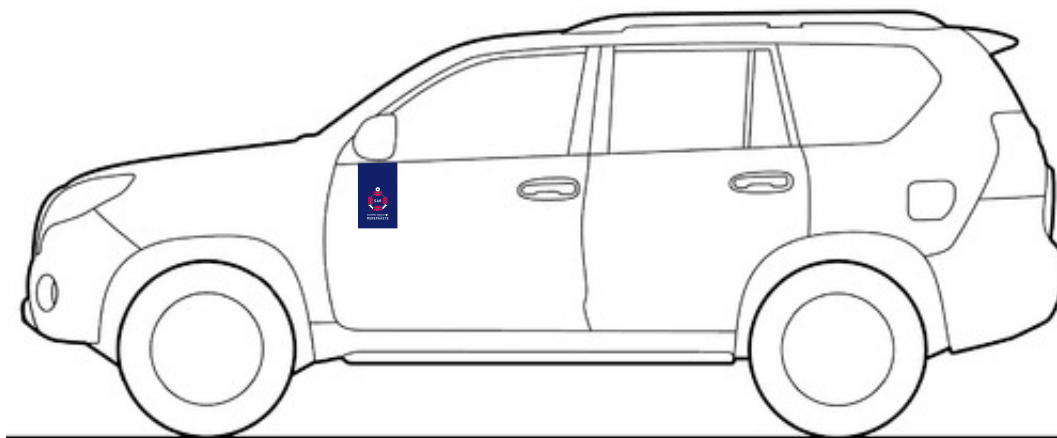
SAR-i täiskorporatiivlahendus. Sõltuvalt sõiduki vormist või muust eripärast tuleb alati teha eraldi otsuseid korporatiivgraafika korrektseks rakendamiseks.



Kõigi korporatiivsõidukite kujundamisel kehtib üks printsiip milleks on vastastikku asetsevad korporatiivsinised ja punased nurgad

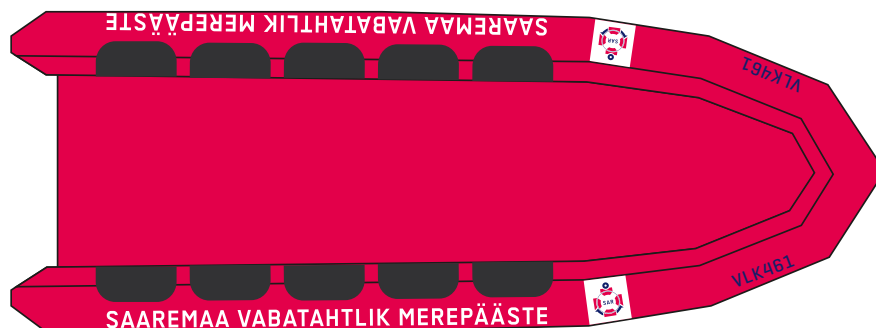


SAR-i markeering erasõidukitel





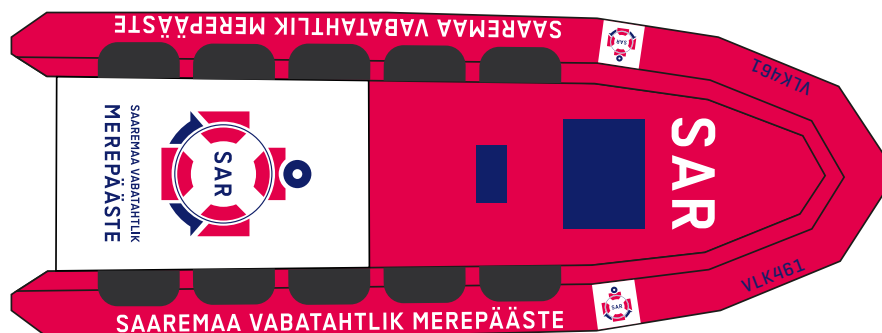
külgvaade



pealtvaade



külgvaade

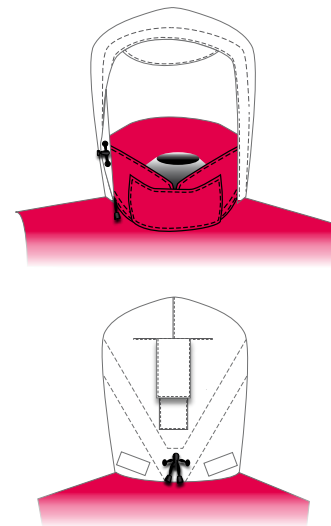
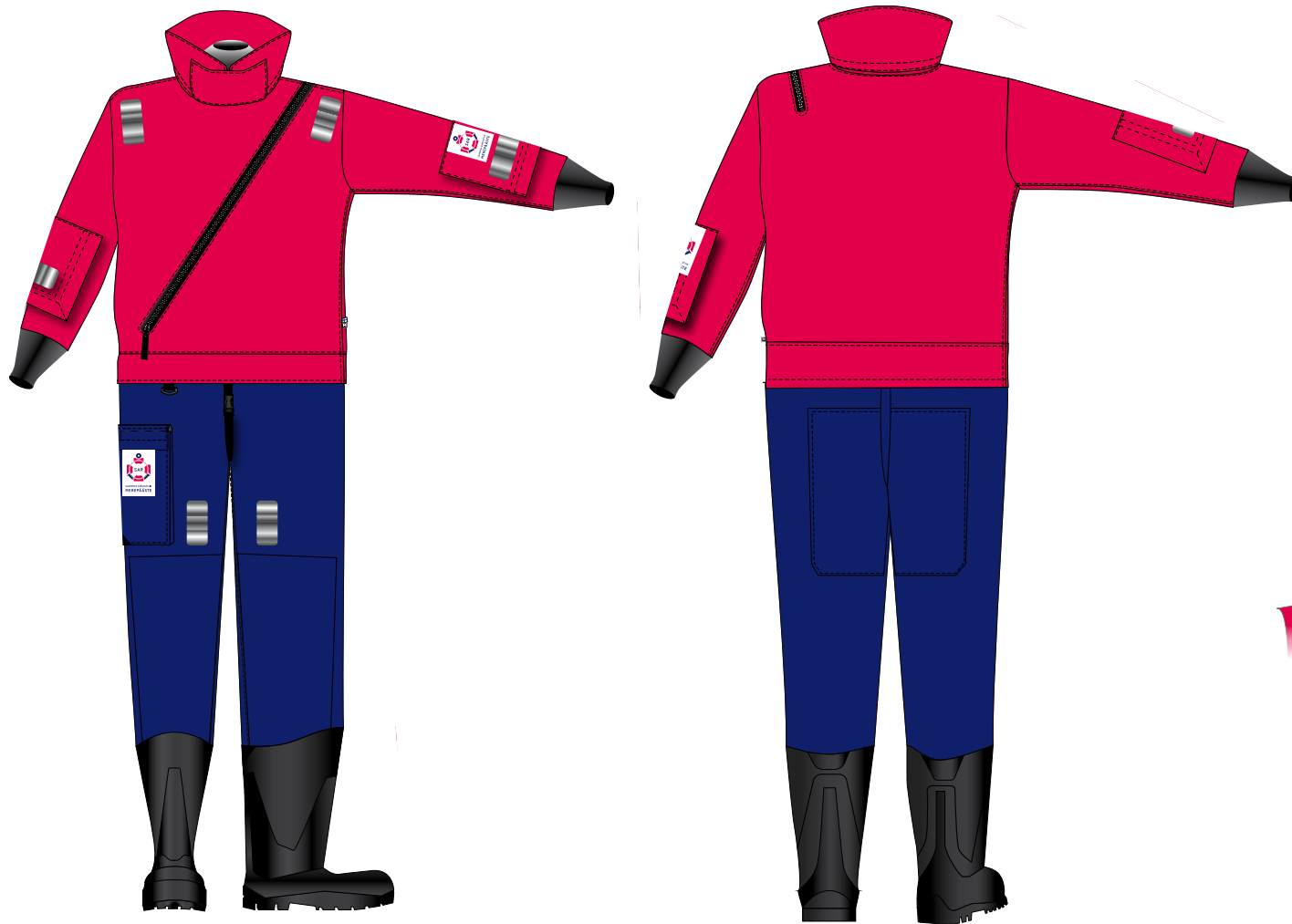


pealtvaade

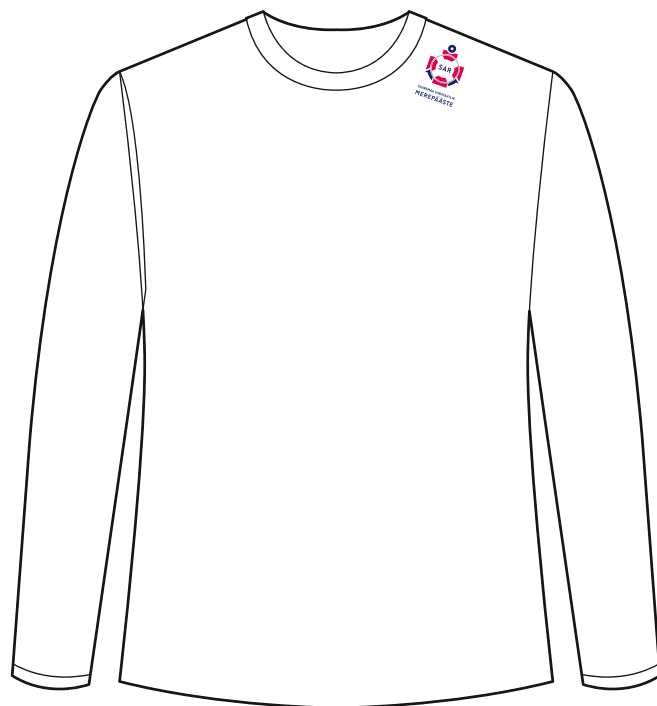








eest



tagant



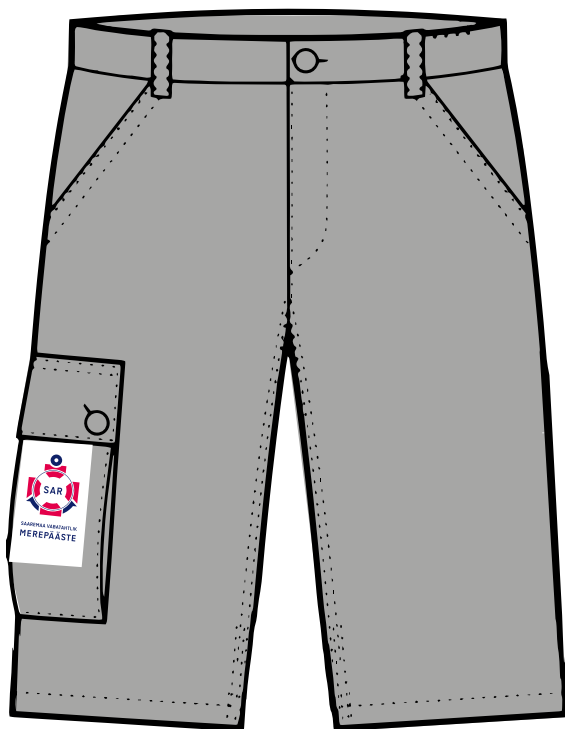
eest



tagant

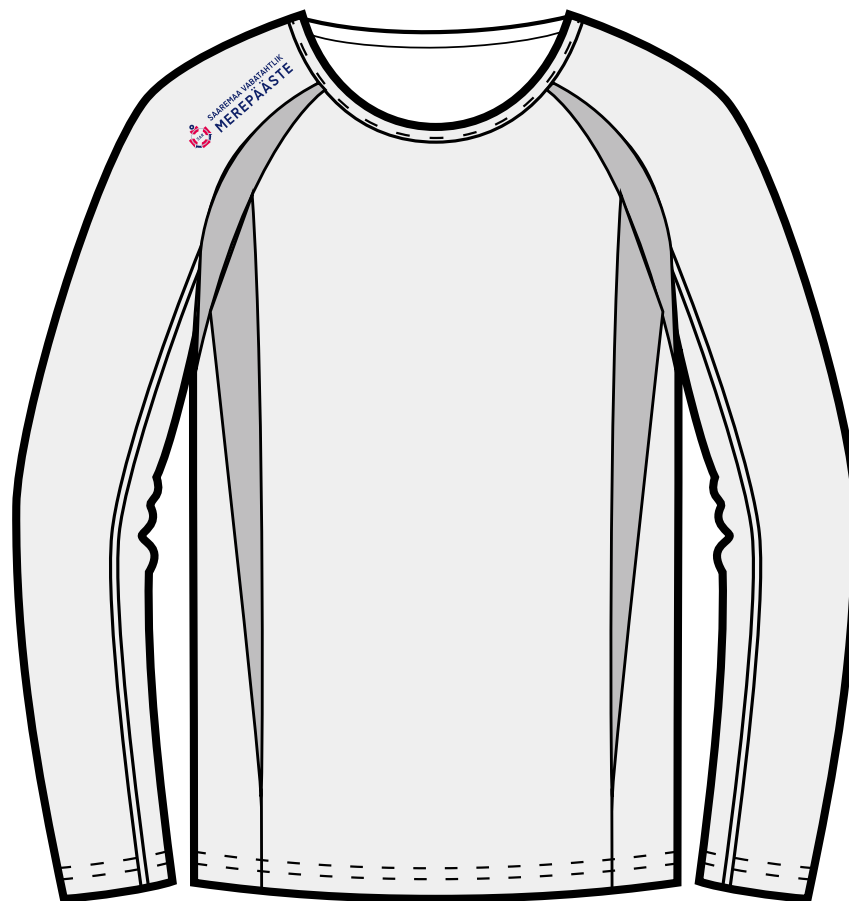


A



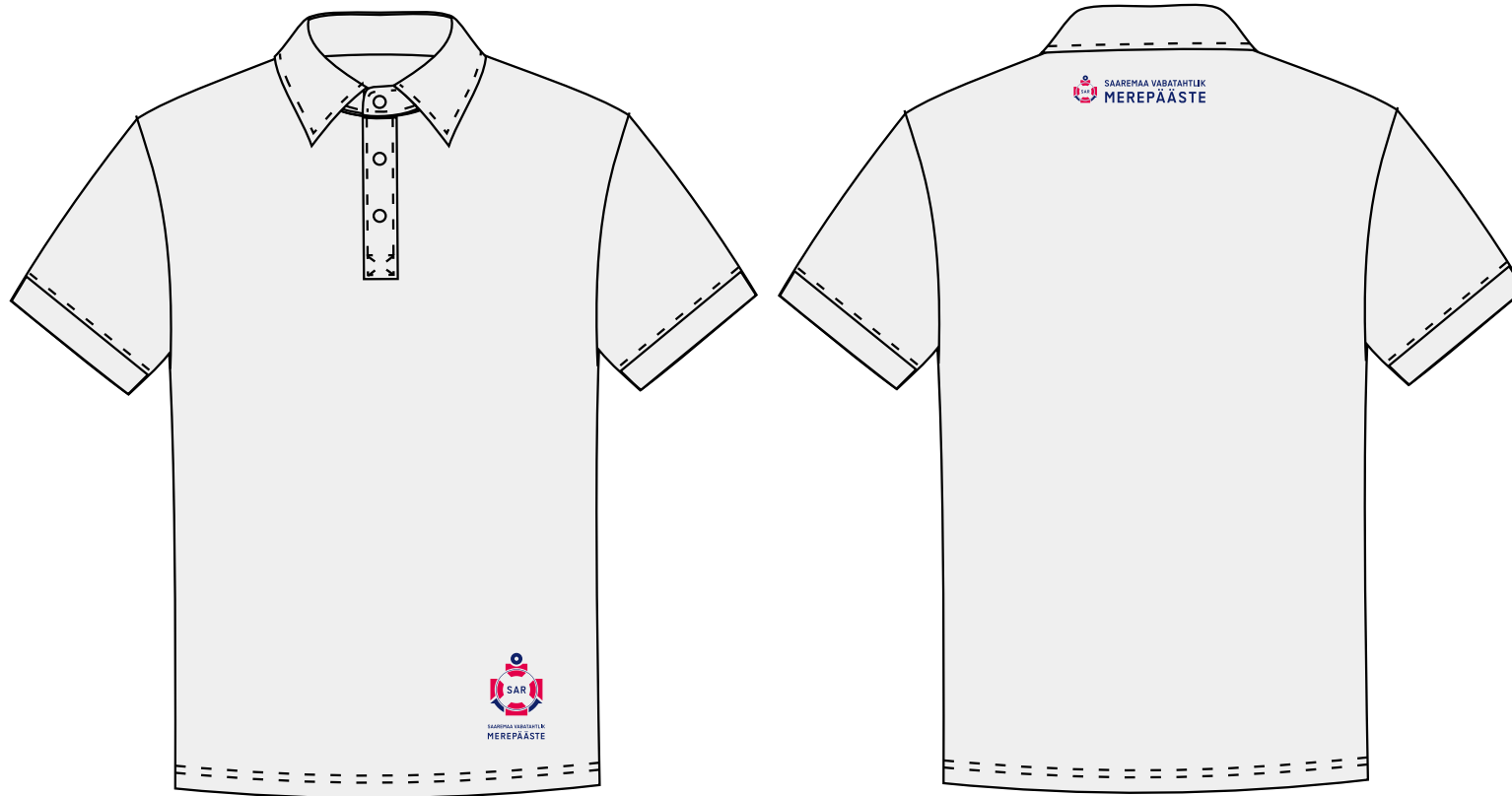
B





eest

tagant







7 m mastilipp - 200 cm x 125 cm
9 m mastilipp - 250 cm x 150 cm
12 m mastilipp - 310 cm x 200 cm

A



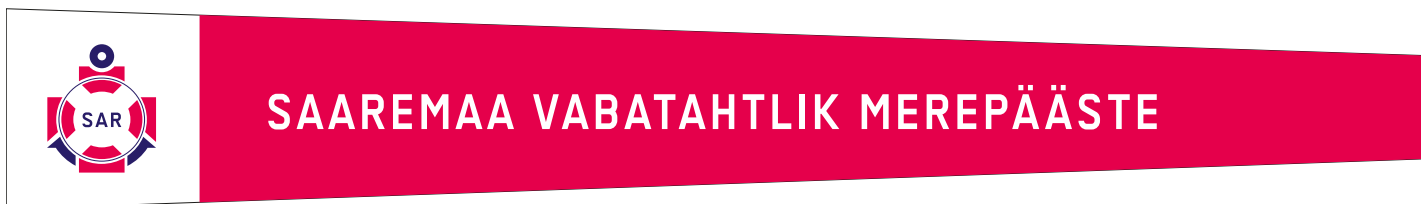
B



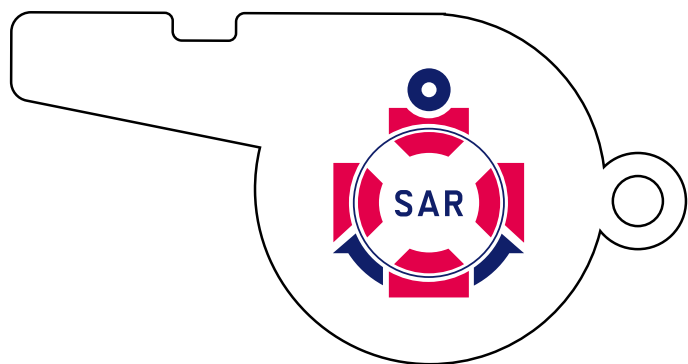
A



B









Refleks 2017

CVI
2017

