

HG | ГИДРАВЛИЧЕСКИЙ ГЕНЕРАТОР HYDRAULIC GENERATOR

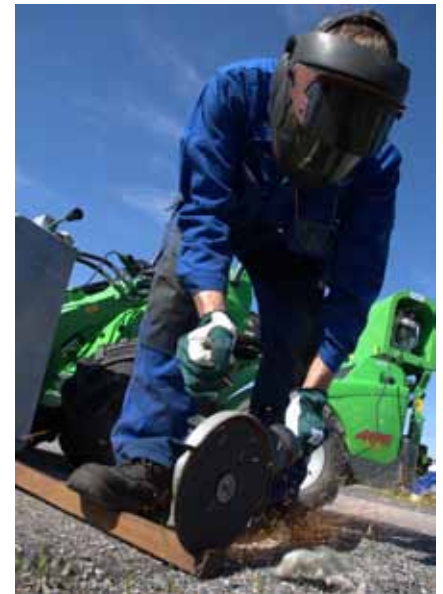
Высокая мощность, электричество высокого качества всегда доступно на рабочем месте:

- **Машина-носитель:** экскаватор, подъёмные платформы, грузовики, краны, автомобили обслуживания, пожарные машины, горные машины, суда, энергетические установки и т.д.
- **Применение:** Питание электроинструмента, освещения, обогревателей/кондиционеров, сварочных аппаратов, одно- и трёхфазных двигателей и т.д.
- **Отличительные особенности:** Компактный размер, лёгкая установка, бесшумная работа, не нужен отдельный двигатель или топливо. Автономная энергетическая установка с защитой от перегрузок, реле защиты утечки тока и розетки с 3 или 5 штырями. Дополнительно - блок предохранителей/розеток.



High power, high quality electricity always available at work site:

- **Base Machines:** Excavators, platform lifts, trucks, cranes, Service vehicles, fire engines, mining machines, ships, power packs, etc.
- **Applications:** Powering of electric tools, lights, heaters/coolers, welding generators, 1- and 3-phase motors, etc.
- **Features:** Compact size, easy installation, silent operation, with no extra engine or fuel. Complete power station with overload protection, safety leakage relay and 3 or 5 pin sockets. Auxiliary fuse / socket box available.



МОДЕЛИ - 50 Hz, IP23 STANDARD MODELS - 50 HZ, IP 23

Автоматический контроль частоты, розетки 20 кВА, вольтметр, (модели начиная с 6,5 кВА), автоматические предохранители и реле защитного отключения (-V), Класс защиты IP23, для работы на открытом воздухе.
Automatic frequency control, sockets, voltage meter (models 6,6 kVA and up), automatic fuses and earth leakage relay (-V). Protection class IP23



Модель Model	Мощность Output power		Розетки Sockets		Размеры Dimensions (WxLxH), mm	Вес Weight kg	Гидравлические требования Hydraulic input	
	kVA	kW/cosφ	1-Phase 220V	3-Phase 380V			l/min	max. bar
HG3,5S-E230SE23-17-VF	3,5	3,5/1,0	2	-	190x420x225	26	20	210
HG5S-E230SE23-24-VF	5	5,0/1,0	2	-	190x465x225	29	26	210
HG6,5E-E400ST23-33-VF	6,5	5,2/0,8	2	1	210x485x340	42	36	210
HG10E-E400ST23-48-VF	10	8,0/0,8	2	1	215x500x340	52	51	210
HG12T-E400ST23-57-K	12	9,6/0,8	2	1+1	270x540x315	57	61	210
HG15H-E400SS23-66-VF	15	12/0,8	2	1+1	330x835x445	95	68	210
HG20H-E400SS23-92-VF	20	16/0,8	2	1+1	280x840x395	120	95	210
HG20H-E400SS23-60-VF	20	16/0,8	2	1+1	280x840x395	120	63	420
HG30I-E400SS23-120-K	30	24/0,8	Выносной блок с розетками (опция доступна для всех моделей)		430x1120x510	193	132	210
HG30I-E400SS23-90-K	30	24/0,8			430x1120x510	193	93	420
HG40C-E400SS23-90-K	40	32/0,8			430x1120x515	198	93	420
HG40C-E400SS23-165-K	40	32/0,8			430x1120x515	198	172	210
HG50C-E400SS23-120-K	50	40/0,8	Fuse/socket box (option available for all models)		approx. 450x1200x550	approx. 250	125	210
HG50C-E400SS23-210-K	50	40/0,8			approx. 450x1200x550	approx. 250	210	420
HG60C-E400SS23-120-K	60	48/0,8			approx. 450x1200x550	approx. 280	125	420
HG70C-E400SS23-165-K	70	56/0,8			approx. 450x1200x550	approx. 310	170	420

| Модели от 70 до 350 кВА под заказ, так же модели 115 В под заказ

| 70-350 kVA models available by request, 115V models available

МОДЕЛИ - 50 Hz, IP54 MODELS - 50 Hz, IP54



Модель Model	Мощность Output power		Розетки Sockets		Размеры Dimensions (WxLxH), mm	Вес Weight kg	Гидравлические требования Hydraulic input	
	kVA	kW/cosφ	1 фаза 1-Phase	3 фаза 3-Phase			l/min	max. bar
HG4,1D-E230SE54-24-VF	4,1	4,1/1,0	2	-	380 x 455 x 292	44	25	210
HG6,6D-E400ST54-33-VF	6,6	5,3/0,8	2	1	380 x 485 x 292	57	36	210
HG10,1D-E400ST54-48-VF	10,1	8,1/0,8	2	1	380 x 535 x 292	67	51	210
HG12,1D-E400ST54-57-VF	12,1	9,7/0,8	2	1	380 x 585 x 292	76	61	210
HG15,1D-E400ST54-66-VF	15,1	12,1/0,8	2	1+1	380 x 790 x 292	107	68	210
HG20,1D-E400ST54-81-VF	20,1	16,1/0,8	2	1+1	380 x 830 x 292	128	83	210

МОДЕЛИ - 60 Hz MODELS - 60 Hz



Модель Model	Мощность Output power		Розетки Sockets		Размеры Dimensions (WxLxH), mm	Вес Weight kg	Гидравлические требования Hydraulic input	
	kVA	kW/cosφ	1 фаза 1-Phase	3 фаза 3-Phase			l/min	max. bar
HG3,7S-U240SE23-20-VU	3,7	3,7/1,0	2	-	190 x 115 x 420	26	21	210
HG6X-U240SE23-29-VU	6	6,0/1,0	2	1	210 x 340 x 485	42	31	210
HG9M-U415SS23-40-VU	9	9,0/1,0	2	1	210 x 500 x 340	62	42	210
HG12Y-U415SS23-62-VU	12	9,6/0,8	2	1	270 x 740 x 270	105	65	210
HG18H-U415SS23-78-VU	18	14,4/0,8	2	1+1	280 x 395 x 280	98	81	210
HG25H-U415SS23-110-VU	25	20,0/0,8	2	1+1	280 x 395 x 280	120	113	210
HG40C-U415SS23-108-K	40	32,0/0,8	2	1+1	430 x 515 x 1120	198	111	420