



KISARAKENTAMISOHJEET

SCR-CUP JA KANSALLISIA
KISOJA VARTEN

SISÄLLYS

1. Ajanottolaitteisto

- ajanottolaitteet
- tietokoneet
- lähettäjän laitteet
- backup-yksiköt
- ajanoton päätylevyt
- videotykit tulosnäyttöä varten

2. Äänentoistolaitteisto

- säilytys
- asentaminen

3. Muut tarvikket

- Toimistotarvikkeet
- Hylly
- Johdot, kaapelit
- Sekunttikellot

4. Järjestelyt ennen kisoja (Isot kisat)

- Tilajärjestelyt
- Ponnahduslauta, melojien kanoottiteline, juoksuvyöt, pelastusnukke
- Opastetaulut

5. Ajanoton rakentaminen

- Ajanottolaitteiston kokoaminen
- Ajanoton rakentaminen matalassa ja syvässä päässä
- Yleisnäkymä tulostoimistosta

KISAVARUSTEET

Kisavarusteilla tarkoitetaan seuraavia välineitä, laitteita ja tarvikkeita, joita säilytetään joko Vesihiden varastossa tai seuran toimistolla

-Ajanottolaitteisto	SCR-cup / Isot kisat
-Äänentoistolaitteisto	SCR-cup / Isot kisat
-Videotykit (2 kpl) ja niiden välinen reititin	Isot kisat
-Sähköjohdot, kaapelikelat	SCR-cup / Isot kisat
-Pöydät, tuolit, hyllyt, paperilokerikot, plexi-irtoseinät	Isot kisat
-Toimistotarvikkeet (kynät, kumit, lehtiöt, tussit, nitojat)	SCR-cup / Isot kisat
-Sekuntikellot	SCR-cup / Isot kisat
-Ajanottajien ja käännöstarkastajien kansiot	SCR-cup / Isot kisat
-Pöytätulostin	SCR-cup / Isot kisat
-Työkalut	
-Kansallisuuksien liput (Suomi, Ruotsi, Norja ja Venäjä)	Isot kisat
-Lukuista määrä puristimia yms. sekalaista kiinnitystavaraa	Isot kisat
-Muoviämpäreitä, rättejä ja kuivauslastoja	Isot kisat
-Kumimattoja	
-Varaslähdön merkkiköyden ja selkäuinnin merkkiköyden tolppien tukikappaleet.	SCR-cup/isot kisat
-3 kpl pöytiä (2 pöytää taittojaloilla ja 1 pöytä irtojaloilla)	Isot kisat
-Hallin ja aulan opaskyltit (ruotsin, suomen ja venäjän kielellä)	Isot kisat
-kevytpeitteitä, narua / köyttä, mustekaloja yms.	Isot kisat

Kisavarusteet säilytetään pääsääntöisesti uimahalli Vesihiden kellarin varastossa laatikkoihin, salkkuihin tai rullakkoihin pakattuina. Ainoastaan videotykit säilytetään seuran toimistolla.

Ajanottolaitteistoa lukuun ottamatta kaikki on seuran omaisuutta.

Ajanotto- ja äänentoistolaitteita käytetään sekä seuran omissa SCR-cup-kisoissa että kansallisissa Lappiuihinneissa (joka toinen vuosi (parittomina vuosina) ja SantaClaus-uinteissa joka vuosi)

Ylläolevasta varustelistasta selviää, mihin kisoihin tarvitaan mitään tarvikkeita. Kaikki välineitä / tarvikkeita ei tarvitse siis tuoda SCR-cup kisoihin, vaan osaa tarvikkeista käytetään ainoastaan Isoissa kisoissa = kansalliset kisat

Seuran toimistolla säilytetään seuraavia tarvikkeita, joita tarvitaan pääsääntöisesti vain kansallisissa kisoissa.

Pumpputermospullot, kahvin- ja veden keittimet, keittiötyökalut, kertakäyttöastiat, iso kopiokone
tuolit, mitalit, ensiapulaukku

1. AJANOTTOLAITTEISTO

KÄYTETÄÄN SEKÄ SCR-CUPIN ETTÄ KANSALLISISSA KISOISSA

Ajanottolaitteisto

Kellolaitteet, nauhatulostin, lähetyslaite, äänimerkin kaiuttimet 4 kpk, backup-painikkeet (2 sarjaa) , 50m selkäkaapelit (3kpl) , lähetyslaitteen lisäsalama, ajanoton päätylevyt ja kaikkia näitä laitteita yhdistävät muut kaapelit tai johdot **ovat Rovaniemen kaupungin omaisuutta. Mutta seura hallitsee, hoitaa ja vastaa näiden laitteiden kunnosta ja säilytyksestä.**

Laitteistoa säilytetään seuran omistamissa rullalaatikoissa.



BACKUP -PAINIKKEET

Syvän- ja matalanpään backup-painikkeet säilytetään laitetoimittajan salkuissa. (punainen ja musta)

SYVÄNPÄÄN BACKUP-PAINIKKEET



MATALANPÄÄN BACKUP / MUSTA SALKKU



Tietokoneet

3 kpl pöytäkoneita ja 4 näyttöä ja 4 näppäimistöä ja sarjaportti-kaapelit **Ovat seuran omistamia** ja toimivat kisanhallinnassa ja tulospalvelussa. Koneissa on seuran lisensillä oleva WinGrodan -kisaohjelma. Omegan ajanotto-ohjelma (Ares 21) on **kaupungin omaisuutta, mutta tallennettu seuran koneelle.**





AJANOTTOLAITTEET

ARES AKKU, AJANOTTOYKSIKKÖ JA LÄHETYSLAITE, 4 KPL KAIUTTIMIA
50M SELKÄKAAPELI (MATALANPÄÄN BACKUP-PAINIKKEILTA AREKSELLE)
FLASHIN KAAPELI, FLASH, ARES-KIRJOITIN, KIRJOITTIMEN LÄMPÖNAUHAA,
LAATIKOSSA USB-KAAPELEITA, SARJAPORTTEJA, AJURI-LEVYJÄ YMS.



AJANOTON PÄÄTYLEVYT

Ovat kaupungin omaisuutta, mutta seuran hallinnassa.

AJANOTTOLEVYJEN SIIRTORULLAKKO

Ajanottolevyt säilytetään ja kuljetetaan siirtorullakossa. Rullakko säilytetään alakerran varastossa.

Rullakko siirretään alakerrasta hissillä aulaan. Aulan läpi miesten pukuhuoneeseen, sitten suihkutilan kautta luiskaa alas altaalle. Seuran omissa kisoissa rullakko voidaan säilyttää altaalla, isoissa kisoissa rullakko viedään alas varastoon.

KUVA 1 LEVYJEN SÄILYTTÄMINEN

Levyt säilytetään kuvan mukaisesti pystyasennossa ajanottopainikkeen moduulikappaleelle menevän johdon ollessa levyn yläosassa. Levyt on tuettuna toisiinsa pehmikkein avulla.
(Kts. KUVA 3)



KUVA 2 ASETTAMINEN RULLAKKOON

Aseta levyt kuvan mukaisesti limittäin pohjassa olevien kumipalasten väliin.



KUVA 3 LEVYJEN SÄILYTYS RULLAKOSSA

KAIKKI LEVYT TUETAAN TOISIINSA TUKIPEHMIKKEILLA SÄILYTYKSEN AJAN. KULJETUKSEN AJAKSI TUET OTETAAN POIS JA JÄTETÄÄN VARASTOON. TARKISTA, ETTÄ JOHDOT EIVÄT KIREÄLLÄ TAI MIKÄÄN TERÄVÄ, ESIM. TOISEN LEVYN REUNA EI PAINA JOHTOA.



KULJETUKSESSA MUISTETTAVAA

ALAKERRASSA HISSIN JA LATTIAN VÄLINEN RAKO. KULJETTAJA MENEÄ HISSIIN ENSIN JA NOSTAA JA VETÄÄ KULJETUSRULLAKKOA SAMANAIKAISESTI LATTIARAON YLITSE.

ALTAALLE MENTÄESSÄ MIESTEN SUIHKUTILAN JÄLKEEN LATTIASSA SYVENNYS. TÄMÄN YLI TÄYTY LAITTAA VANERILEVY SIIRTÄMISTÄ HELPOTTAMAAN.

Videotykit

Käytetään pääsääntöisesti KANSALLISISSA KISOISSA

2 kpl videotykkejä ja ovat seuran omistamia. Näillä hoidetaan tulostaulun tehtävä. Videotykit sijoitetaan 5m hyppytorniin, siten että ne heijastavat molemmille puolille hallin kattoa erien osanottajat, ajanoton kisan aikana ja uimareiden uidut ajat ja sijoitukset erittäin. Videotykit säilytetään seuran toimistolla

KUVA PUUTTUU

2. ÄÄNENTOISTOLAITTEISTO

Kaksi isoa äänenvahvistinta, mikseri, kaksi mikrofonia ja 4 kpl 6m pitkä ja 1 kpl 12m pitkä äänenvahvistimen / mikrofoniin johto, 2 äänenvahvistimen jalkaa ja 1 kpl CD-soitin ja näiden em. laitteiden iso vanerinen säilytys- ja kuljetuslaatikko.

Kaikki ovat seuran omaisuutta.

Laatikkoa ja kaikkia äänentoistoon liittyviä säilytetään uimahallin varastossa.



KAAPELIT OVAT MERKITY PITUUDEN MUKAAN. KELTAINEN 6M JA PUNAINEN 12M
12M KAAPELI 5m HYPPYTORNIN KAIUTTIMESTA MIXERILLE.

ÄÄNENTOISTOLAITTEIDEN PAKKAUSJÄRJESTYS

KUVA 1



KUVA2

kaapelit / johdot kiepillä ja ripustettu laatikon sisällä oleviin koukkuihin.



KUVA 3



TULOISTOIMISTON TOIMISTOTARVIKKEET

SISÄLTÄÄ: KYNIÄ, TUSSEJA, NITOJAN YMS. AJANOTTAJIEN JA KÄÄNNÖSTARKASTAJIEN KANSIOT, HYLKÄYSLAPPUJA, KOKOONTUMISPAIKAN NUMEROLAPUT, TEIPPIRULLIA JNE.



SEKUNTIKELLOT



TUKIHOLKIT

VARASLÄHDÖN JA SELKÄUINNIN 7M MERKKIKÖYDEN TANKOJEN TUKIHOLKIT

SÄILYTETÄÄN ÄÄNENTOISTOLAITTEIDEN SÄILYTYSLAATIKOSSA



SCR-CUP kisoissa laitetaan syvänpään selkäuinnin merkkiköyden (7m altaan päästä) tolpat, tukiholkit ja lippuköysi paikalleen. Isoissa kisoissa näiden lisäksi keskelle rataa, sääntöjen edellyttämä varaslähdön tolpat ja kellukkeilla varustettu köysi. Tukitangot säilytetään hallin ikkunaseinä alla olevalla korokkeella.



Tukiholkin pää työnnetään pystytankoon ja toinen pää altaan reunakaiteeseen. Tanko ja holkki kiristetään remmeillä reunakaiteeseen.

4. JÄRJESTELYT ENNEN KISOJA.

ISOT KISAT

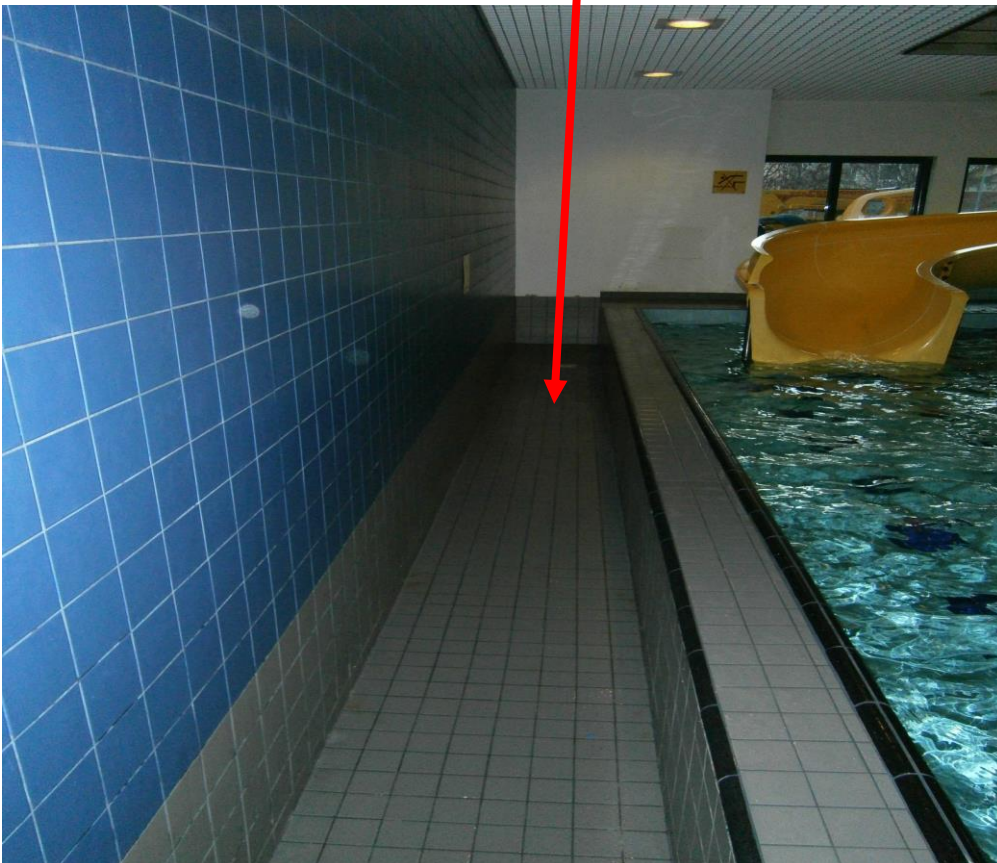
TILAJÄRJESTELYT

JOTTA UIMAREILLE SAADAAN LISÄÄ OLESKELUTILAA, JOUDUTAAN SUORITTAMAAN TILAN RAIVAAMISTA.



Nämä rullakot ja uintiapuvälineet siirretään PEITETÄÄN KEVYTPEITTEELLÄ. käyttöö.

liukumäkialtaan takana olevaan syvennyksen perätilaan. Patjat ja uintimatot jätetään paikalleen uimareiden



PONNAHDUSLAUTA / MELOJIEN KANOOTTITELINE



Ponnahduslautaa käännetään perjantai-iltana pystyyn seinää vastaan nojaamaan. Vaatii vähintään 3 nostajaa. VARO PAINAVA.

SCR-CUP JA ISOT KISAT

MELOJIEN KANOOTIT

ISOT KISAT

Yleensä melojat ITSE nostavat kanootit 3m hyppytorniin ja kanoottitelineen ulos. Jos melojat eivät tule tekemään sitä, niin ei kannata heitä odotella, vaan purkaa telinen ja kantaa pihalle.

JUOKSUVYÖT

Nostetaan 3m hyppytorniin perjantai-iltana yleisuintivuoron päätyttyä (klo.19.30)

ISOT KISAT



VESIPELASTUSNUKKE

Käännetään joko hyppytornin portaiden alle tai kannetaan kisapäiväksi ulos. Jos ulos, niin kannettava sisälle halliin illaksi tai kisojen päättyttyä. **VARO PAINAVA.** **ISOT KISAT**



ARKISTOHYLLY

VARASTOITU UIMAHALLIN ALAKERRAN VARASTOON RULLAKKOON



SIIRRETÄÄN IKKUNAN ALUSKOROKKEELLE. 4. TAI 5. IKKUNARUUTUUN NURKASTA LASKIEN
HYLLY EI SAA KOSKEA IKKUNALASIIN, pehmuste väliin, esim. pyyhe.
lähtölista

OPASTETAULUT

ALAKERRAN VARASTOSSA SÄILYTETÄÄN SUOMEN, RUOTSIN JA VENEÄJÄNKIELISIÄ OPASTEKYLTTEJÄ.



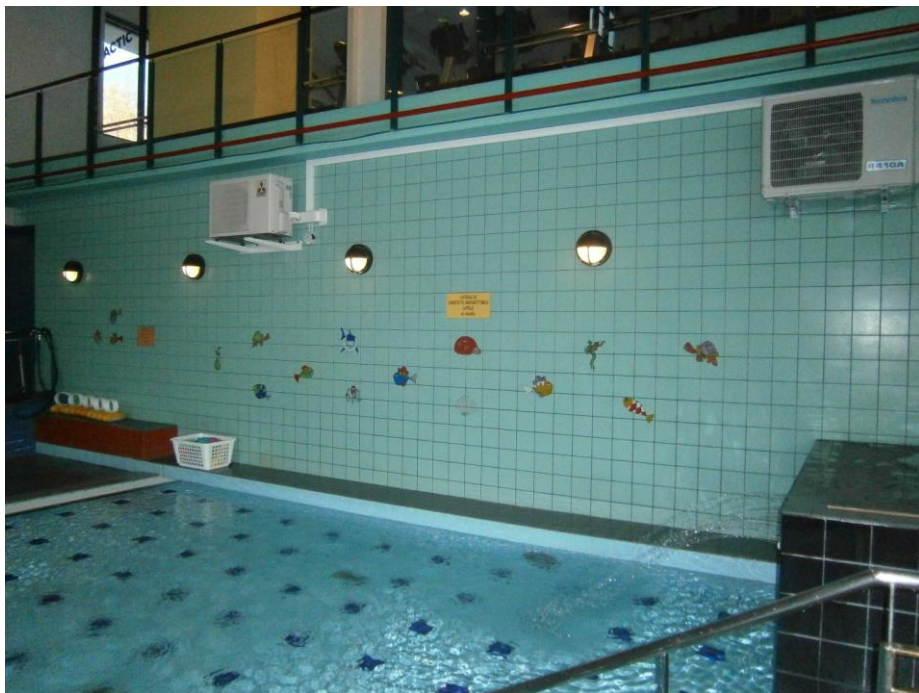
LÄHTÖLISTAT

ALTAAN SEINÄ PONNAHDUSLAUDAN TAKANA, NAISTEN SAUNA/SUIHKU PUOLEN SEINÄ.
AULAN IKKUNA KUNTOSALIN PORTAIDEN JUURELLA.



KOKOONTUMISPAIKKA

ELI PAIKKA MIHIN UIMARIT KOKOONTUVAT ENNEN ERÄN ALKAMISTA



uimareiden kokoaminen lähtöerittäin

LAMPPUJEN VÄLIIN KIINNITETÄÄN SEINÄÄN KYLTIT MISSÄ LUKEE SUOMEKSI, RUOTSIKSI JA VENÄJÄKSI **KOKOONTUMINEN** .
ALTAAN REUNALLE SEINÄÄN TEIPATAAN NUMEROLAPUT 1 – 6
KESKELLÄ ALTAAN POHJAA ON PUUPENKIT, MISSÄ SAMA NUMEROSARJA 1-6
KYLTIT OVAT HELPOMPI KIINNITTÄÄ LAUANTAI AAMUNA, SEN JÄLKEEN KUN ALLAS ON TYHJENNETTY.



TULOKSET

YHT. 2 Kylttiä

YLÄKERRAN TULOKSET TEIPATAAN KUNTASALIN LASISEINÄÄN

TOISET TULOKSET LAITETAAN _____



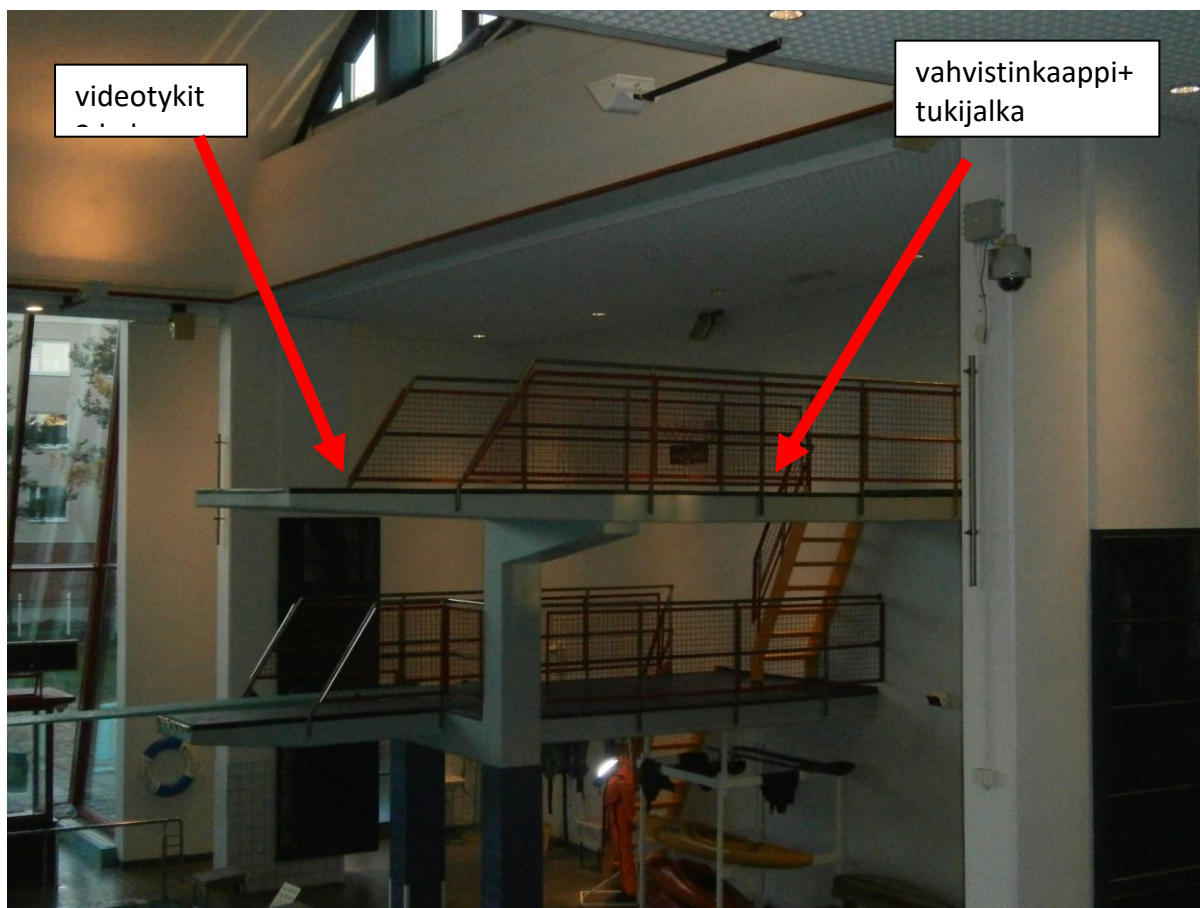
KISAKANSLIA / ILMOITTAUTUMINEN

Uimahallin aulan kassatiskiin kiinnitetään kyltit sekä suomeksi että venäjäksi että tarvittaessa norjaksikin



LÖYTÖTAVARAT KYLTTI LÄHELLE KISAKANSLIAN KYLTTIÄ

HYPPYTORNIT



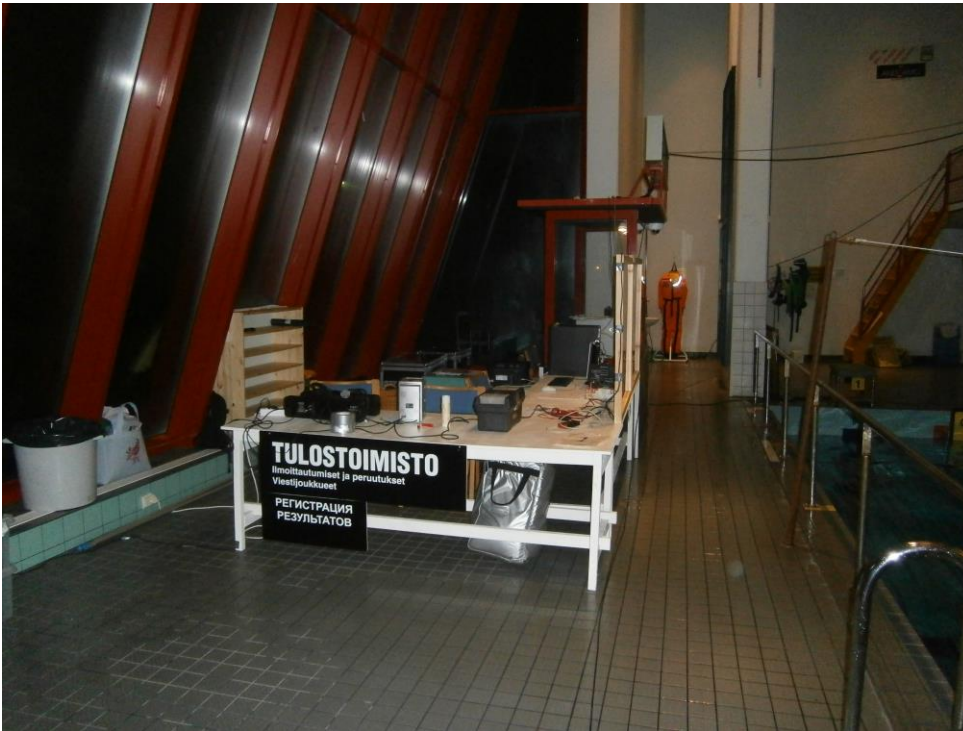
SINNE VIEDÄÄN KAIUITINKAAPPI TUKIJALCOINEEN + TULOSPALVELUN VIDEOTYKIT 2KPL

ÄÄNENTOISTOLAITTEISTON YKSI KAIUTIN SIOJITETAAN 5m HYPPYTORNIIN. KAIUTTIMEN JOHTO (12m) KAITEIDEN KAUTTA AJANOTTOKOPIN VIEREISELLE PÖYDÄLLE, MISSÄ ON MIXERI. JOHTO TEIPATAAN KAITEISIIN KIINNI.

VIDEOTYKIT 2 KPL VIEDÄÄN 5m HYPPYTORNIIN JA SUUNNATAAN KATTOON.
VIDEOTYKIN JA AJANOTTOKOPISSA SIAITSEVAN WINGRODAN SPEAKERIN VÄLINEN KAAPELI HYPPYTORNIN KAITEIDEN KAUTTA. JOHTO TEIPATTAVA KAITEISIIN HYVIN KIINNI

3METRIN JA 5 METRIN HYPPYTORNIN KATSOMON PUOLEISIIN KAITEISIIN KIINNITETÄÄN BANDEROLLEJA / JULISTEITA TMS.

TULOSTOIMISTO



ALAKERRAN VARASTOSTA KAKSI TAITTOJALKAISTA PÖYTÄÄ. (+ jalkojen tukipuut 4 kpl)
PÖYDÄT LAITETAAN L-MUOTOON HETI AJANOTTOKOPIN PÄÄTTYÄN. kts. alakuva
ALTAALLE PITKITTÄIN PÄIN OLEVAAN PÖYTÄÄN KIINNITETÄÄN PLEKSI-KEHYKSET (2KPL, näkyy alakuvassa)
(pleksi-kehysien kiinnitysruuvit työkalupakissa)

PÖYDÄLLE TULEE ÄÄNENTOISTOLAITTEIDEN MIKSERI, CD-SOITIN, STARTTILÄHETIN. (KTS. ALAKUVA)
TOISEEN PÖYTÄÄN RUUVATAAN KUVAN MUKAISESTI KYLTIT (alakuva)
YLIMÄÄRÄISET TAVARAT KÄTKETÄÄN PÖYTIEN ALLA



LIPUT, PALKINTOKOROKE JA PALKINTOPÖYTÄ

SUOMEN LIPPU JA JOS KISOISSA ON MUITA KANSALLISUUKSIA, KIINNITETÄÄN MAIDEN LIPUT PUNAISTEN IKKUNAPALKKIEN VÄLIIN ASENETTUIHIN JA SÄÄDETTÄVIIN SUIHKUTANKOIHIN.

LIPUT OVAT VALMIINA TANGOISSA.

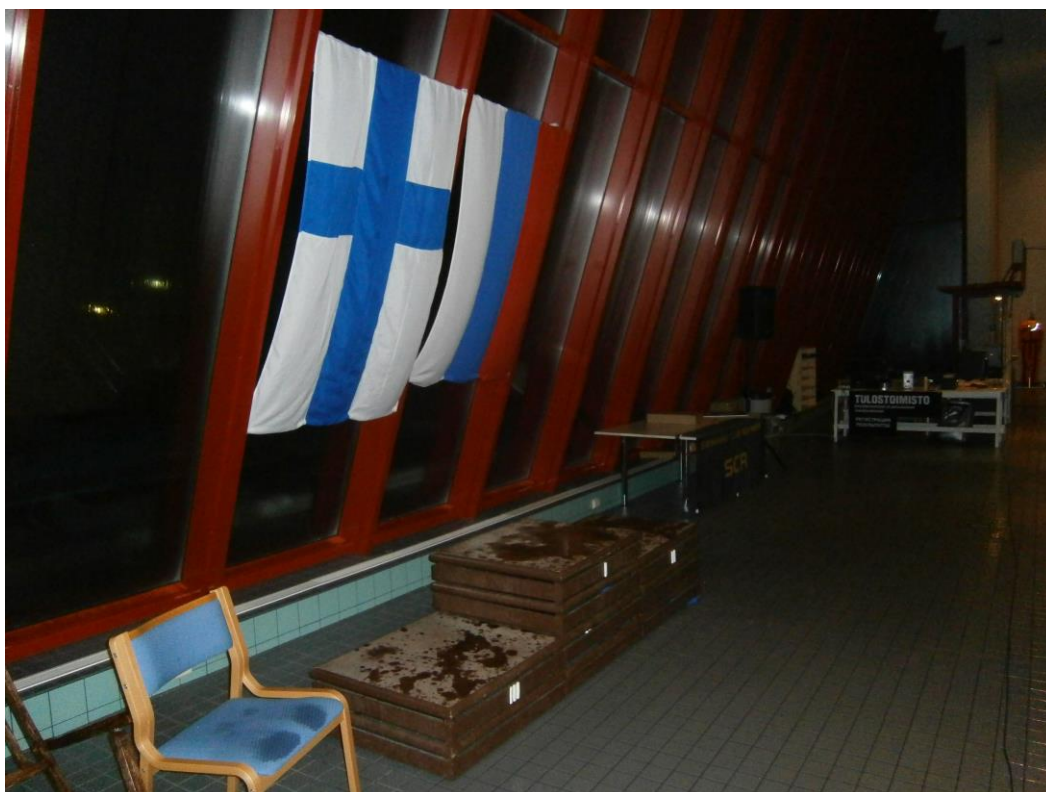
TANKOJA LASKETAAN ALASPÄIN, JOTTA LIPPU KIRISTYY IKKUNAA VASTEN KUVAN MUKAISESTI.

HOX. ISÄNTÄMAAN SUOMEN LIPPU VASEMMALLE, SITTEN VIERAAT

PALKINTOKOROKE SUURINPIIRTEIN LIPPUJEN KESKELLE.

PALKINTOPÖYTÄ N. 2-3 METRIN PÄÄHÄN KOROKKEESTA.

PALKINTOPÖYDÄN VIEREEN (n. 1.5 m) TOINEN ÄÄNENTOISTOLAITTEEN KAIUTIN



5. AJANOTTOJÄRJESTELMÄN RAKENTAMINEN

ajanoton päätylevyt + selkäkaapeli 50m

ajanottolaitteisto

lähetinlaitteisto ja kaiuttimet

tietokoneet + tulostimet

backup-painikkeet

YLEISJÄRJESTYS 1



YLEISJÄRJESTYS 2



ARES-YKSIKÖIDEN KYTKENNÄT



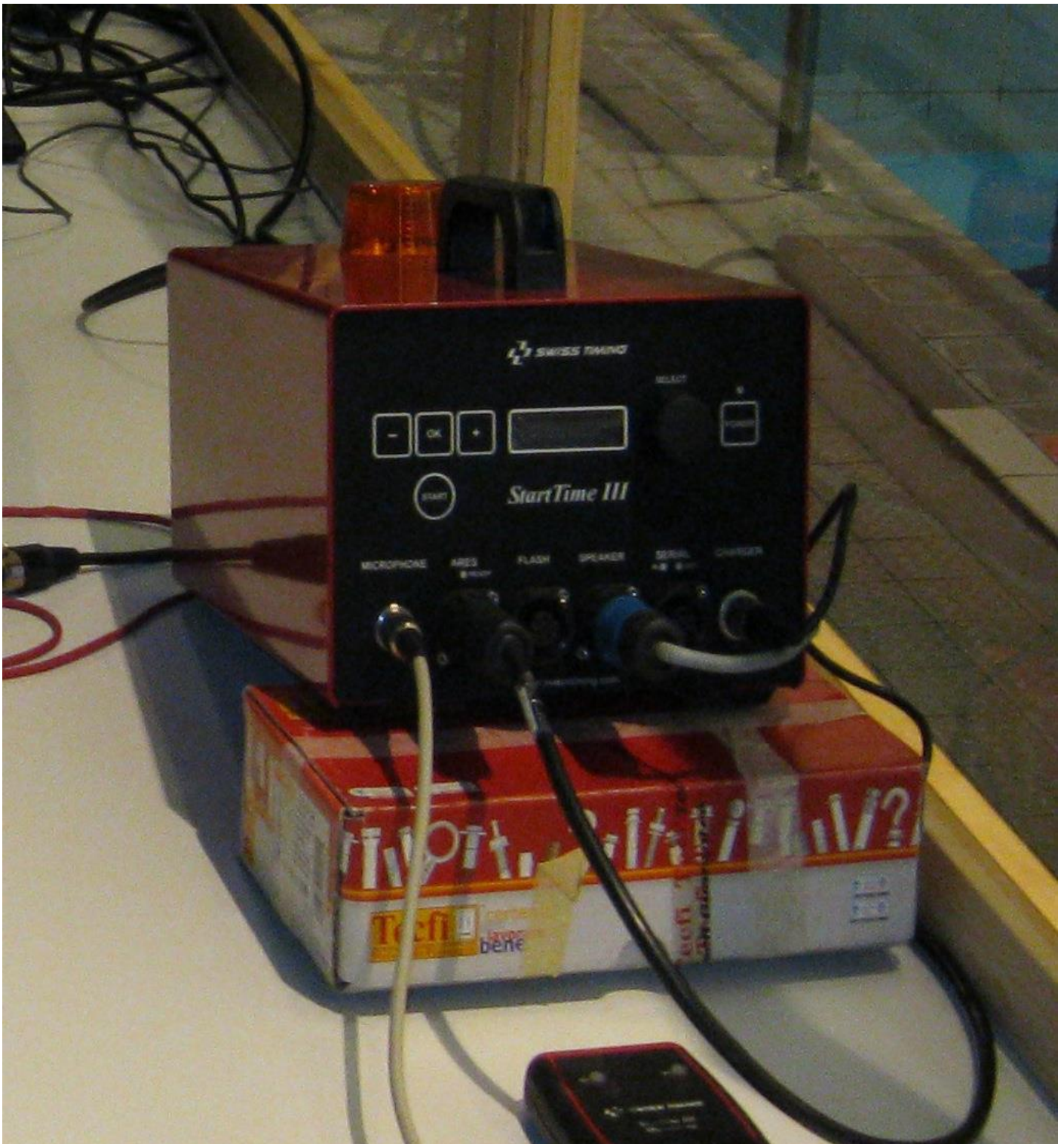
WIN-GRODAN KYTKENTÄ



LÄHETTÄJÄN LAITTEISTO

KUVA 1





LÄHETTÄJÄN LAITTEISTO

KUVA 3

FLASH-MERKKIVALO / LÄHETYSLAITEEN LISÄMERKKIVALO



LÄHETTÄJÄN LAITTEISTO

KUVA 4

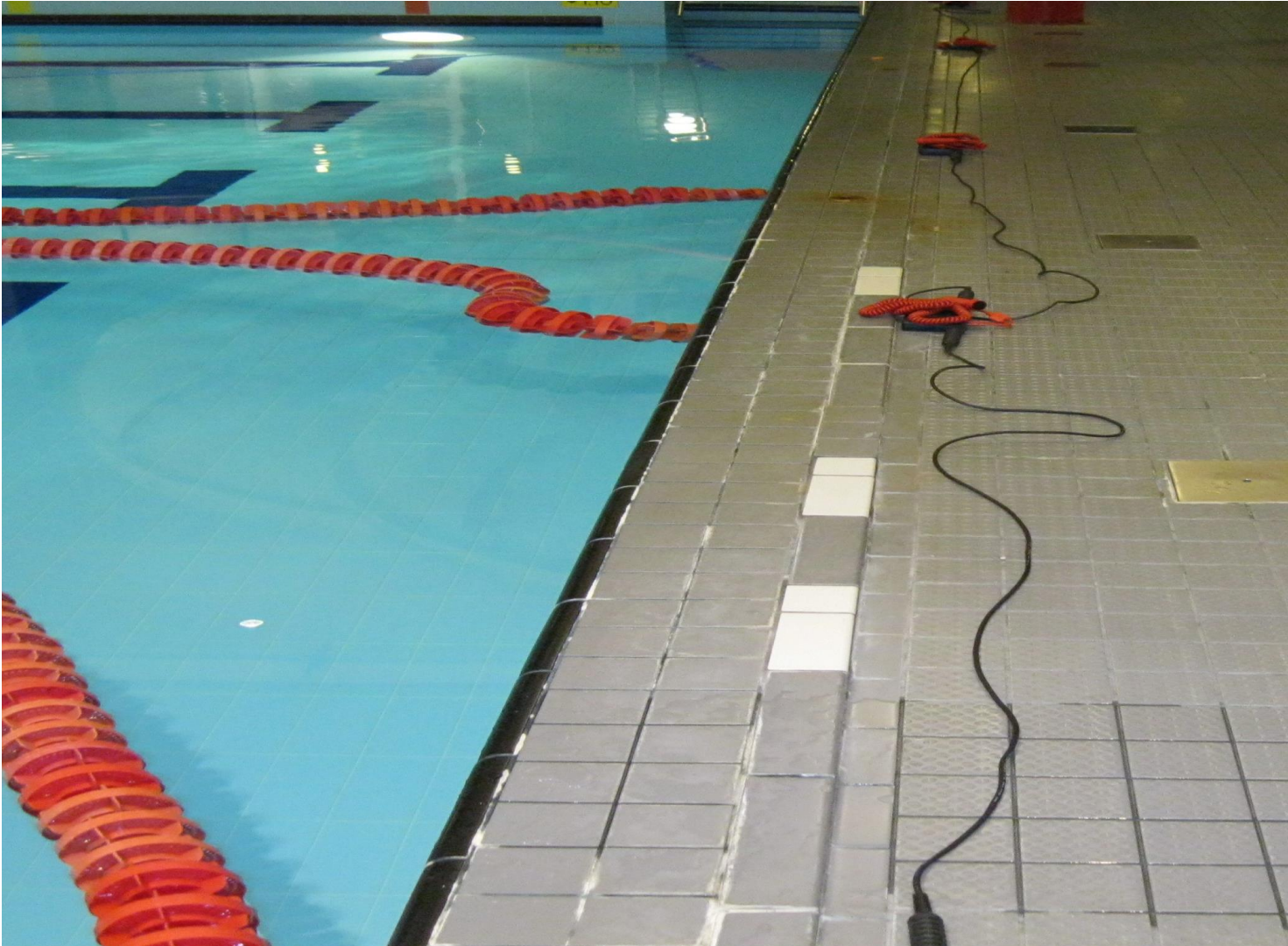
FLASH SIJOITETAAN AJANOTTOKOPIN KATOLLE JA TEIPATAAN KOPIN KATTORAKENTEISIIN KIINNI.



MATALANPÄÄN AJANOTON JÄRJESTYS

KUVA 1

SIGNAALIYKSIKÖT JA NIITÄ YHDISTÄVÄ KAAPELOINTI JA BUTTON-PAINIKKEET JÄRJESTETÄÄN RADOITTAIN.



MATALAPÄÄN AJANOTTO

KUVA 2

SIGNAALIYKSIKKÖ.

BACK-UP / BUTTON PAINIKKEEN JOHTO SIGNAALIYKSIKÖN **KELTAISIIN** REIKIIN.

1 RADAN YKSIKKÖ YHDISTETÄÄN AJANOTTOLAITTEISIIN 50M SELKÄKAPELILLA



SELKÄKAAPELI

Matalapää / rata 1 signaaliyksikön kaapeli yhdistetään selkäkaapeliin ja kaapelirulla viedään ajanottoon ja yhdistetään Ares-yksikköön.



SYVÄNPÄÄN AJANOTTO

SÄHKÖISEN AJANOTON PÄÄTYPANEELIT 6 KPL



SYVÄNPÄÄN AJANOTONJÄRJESTYS

KUVA 1

BACKUP – SIGNAALIYKSIKÖN, BUTTON-PAINIKKEEN JA PÄÄTYLEVYN YHDISTÄMINEN

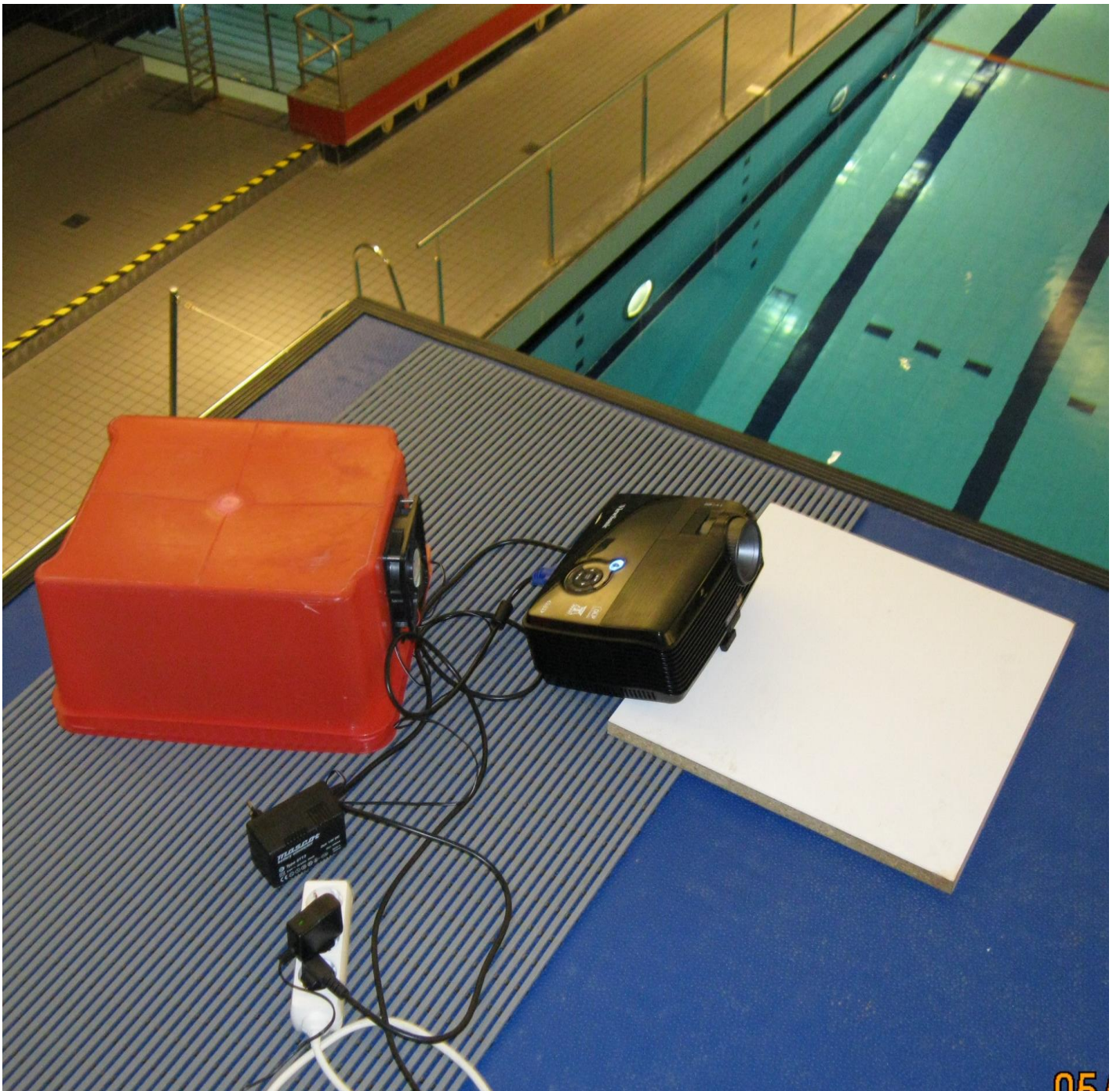


SYVÄNPÄÄN AJANOTONJÄRJESTYS

KUVA 2

BACKUP-SIGNAALIYKSIKKÖ SIJOITETAAN STARTTITELINEEN ALLE KISOJEN AJAKSI SUOJAAN ROISKEVEDELTÄ





1 JA 2 RATOJEN RATAKÖYSI

Kansallisten kisojen (Lappiuiunnit / Santaclaus-uinnit on ratojen 1 ja 2 välinen rataköysi on irrotettava pe-la ja la-su väliseksi yöksi.



HALLIHENKILÖKUNTA
SUORITTA AAMULLA (lauantai / sunnuntai) ENNEN
KISOJA ALTAAN POHJAN
IMUROINNIN JA IMURIN
LETKUN POISTOSUULAKE
SIJAITSEE JUURI
PÄÄTYLEVYN TAKANA

YLEISNÄKYMÄ "VALMIISTA" TULOISTOIMISTOSTA



5. MUUT KISATARVIKKEET

SEURAN TOIMISTOLTA TUOTAVAT KISAVARUSTEET

Seuraavat varusteet säilytetään pääsääntöisesti seuran toimistolla ja tuodaan kansallisia / isoja kisoja varten uimahallille. Varusteet on pakattu valmiiksi kuljetuslaatikoihin ja tavarat suojattu / topattu. Pumpputermokset / keittimet muistettava huuhdella / pestä käytön jälkeen. Annettava kuivua toimistolla ja pakattava valmiiksi seuraavaa käyttökertaa varten.

- pumpputermokset
- kahvin ja vedenkeittimet
- kertakäyttöastiat (mukit, lautaset, veitset, haarukat, lusikat jne.)
- haarukat, leikkuuveitset, juustohöylät, kauhat
- muoviastiat ja rasiat
- kopiopaperit
- iso tulostin
- mitalilaatikot ja mitalipussit lajeittain.
- t uolit 4 kpl

KAHVINKEITTIMET 2 kpl

VEDENKEITIN 1 kpl





LEIKKUULAUDAT, KAUKAT, LEIKKUUVEITSET, HAARUKAT, JUUSTOHÖYLÄT JNE.



PUMPPUTERMOKSET 3 KPL, TERMOSASTIAT (KUUMAVESI JA MAITO)



PAKATAAN KULJETUSLAATIKKON
TERMOKSET VUORATAAN PYYHKEILLÄ

KERTAKÄYTTÖLAUTASET, MUKIT, LUSIKAT, HAARUKAT, PYYHKEET JNE.



MEHUKANISTERIT 2 KPL 1 ALTAAN REUNALLE JA TOINEN JÄÄ TOIMITSIJATILAAN



KOPIOKONE C35 + REITTIMEN LIITETTY LANGATON MOKKULA

TÄMÄ KONE JÄÄ KISAKANSLIAAN (AULA) HOIDETAAN LÄHTÖLISTAT JA TULOSSIEN KOPIONTI.



MOKKULA OTETAAN REITTIMEN TAKAA IRTI JA VIEDÄÄN AJANOTTOON SILTÄ VARALTA, ETTÄ NETTIYHTEYDELLÄ JOUDUTAAN HAKEMAAN AJURIOHJELMIA TAI MUUTA HÄTÄISTÄ YHTEYDENOTTOA VARTEN.



KOPIOPAPERIA.

ISOISSA KISOISSA KULUU PAPERIA 6-8 RIISIÄ.

HUOM. MYÖS VÄRILLITÄ KOPIOPAPERIA KULUU. ESIM. KELTAISTA, PUNAISTA, VIHREÄÄ.

ENSIAPULAUKKU

SISÄLTÄÄ PIKAKYLMÄ-PUSSEJA, KYLMÄGEELIÄ, SÄRKYLÄÄKKEITÄ, KUUMEMITTARIN, SITEITÄ, LAASTAREITA

SISÄLTÖ TARKASTETTAVA AINA ENNEN KISOJA (VIIMEINEN KÄYTTÖPÄIVÄ JNE.)



TUOLIT

3 - 4 KPL

TULOSTOIMISTO/ KISAKUULUTUS

