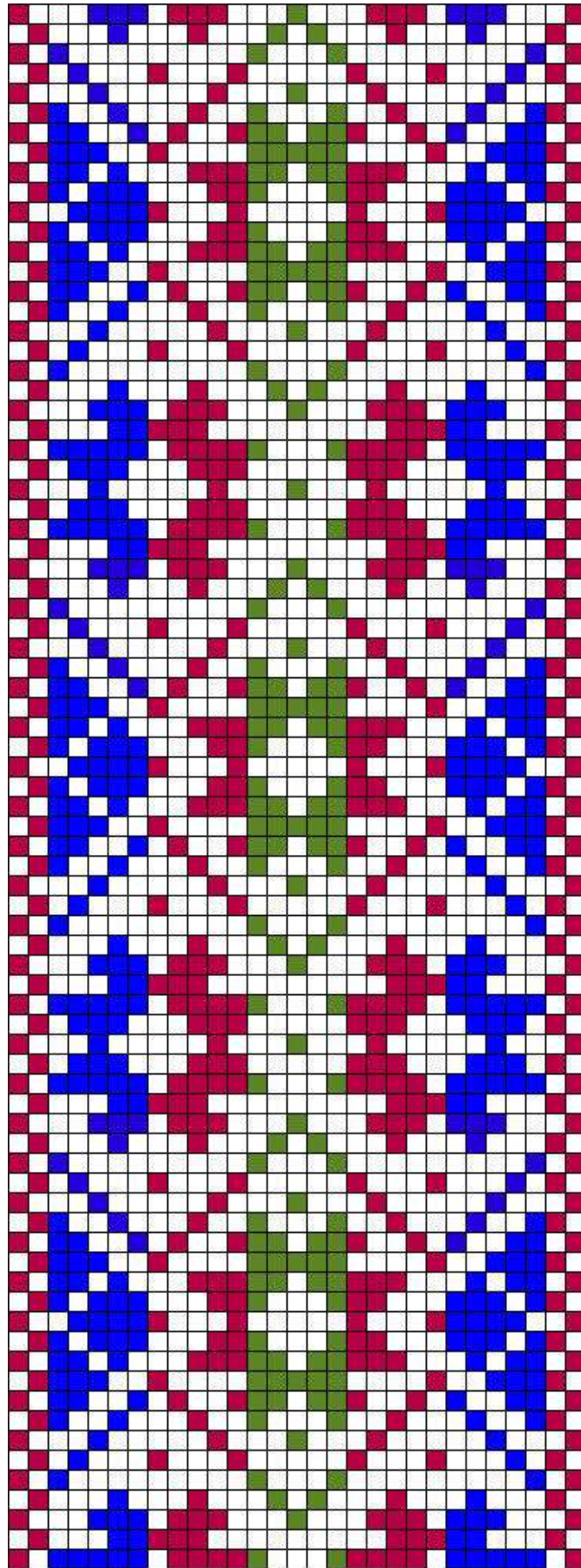


Viru-Jaagupi ERM A 688:110

1. Viru-Jaagupi neiu vöö ERM A 688:110

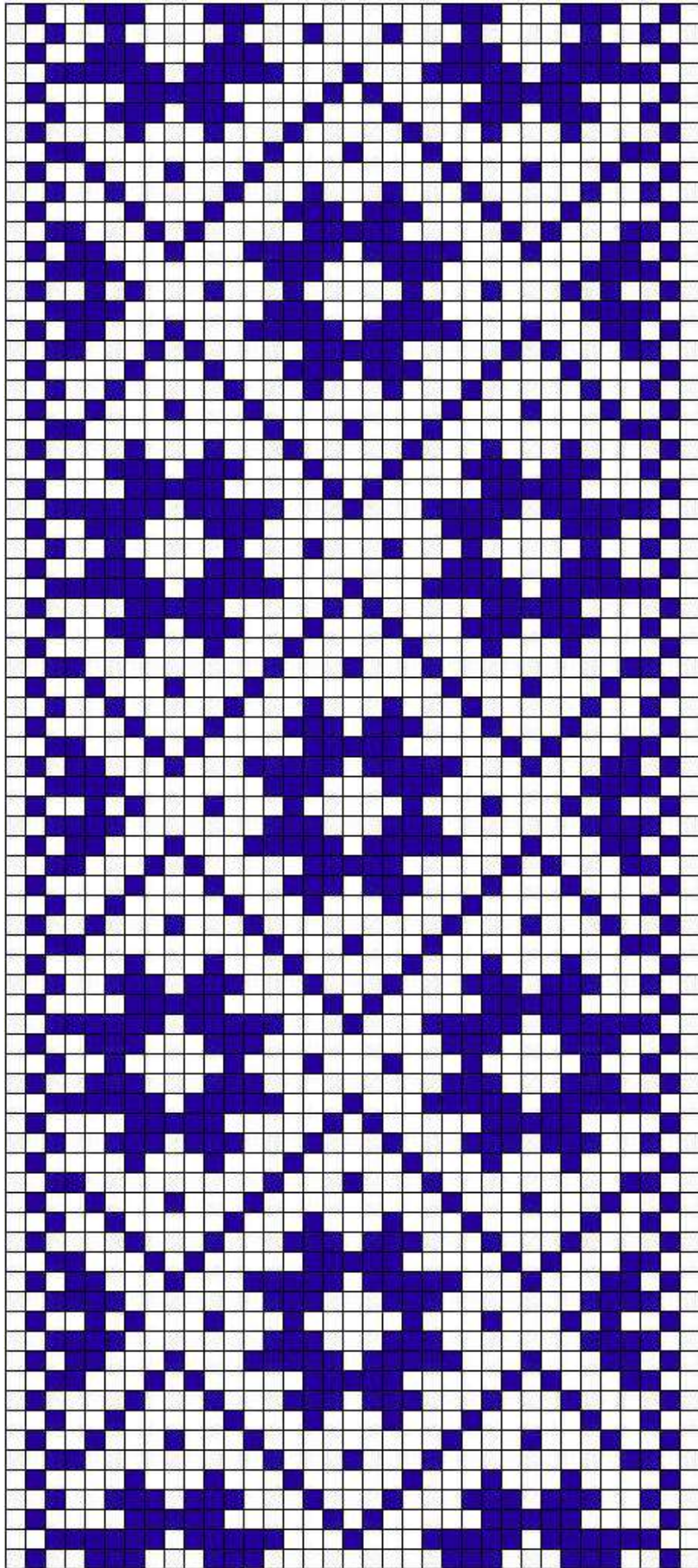
- **Materjal:** madarapunane, punane, roheline ja potisiinine villane lõng, taustalõim linane.
- **Möödud:** laius 4,5 cm.
- **Kirjeldus:** 19.saj. keskelt. Saadud kunstnik P.Raualt, müünud Vaike Paduri.



Väike-Maarja ERM A 293:232

2. Väike-Maarja ERM A 293:232

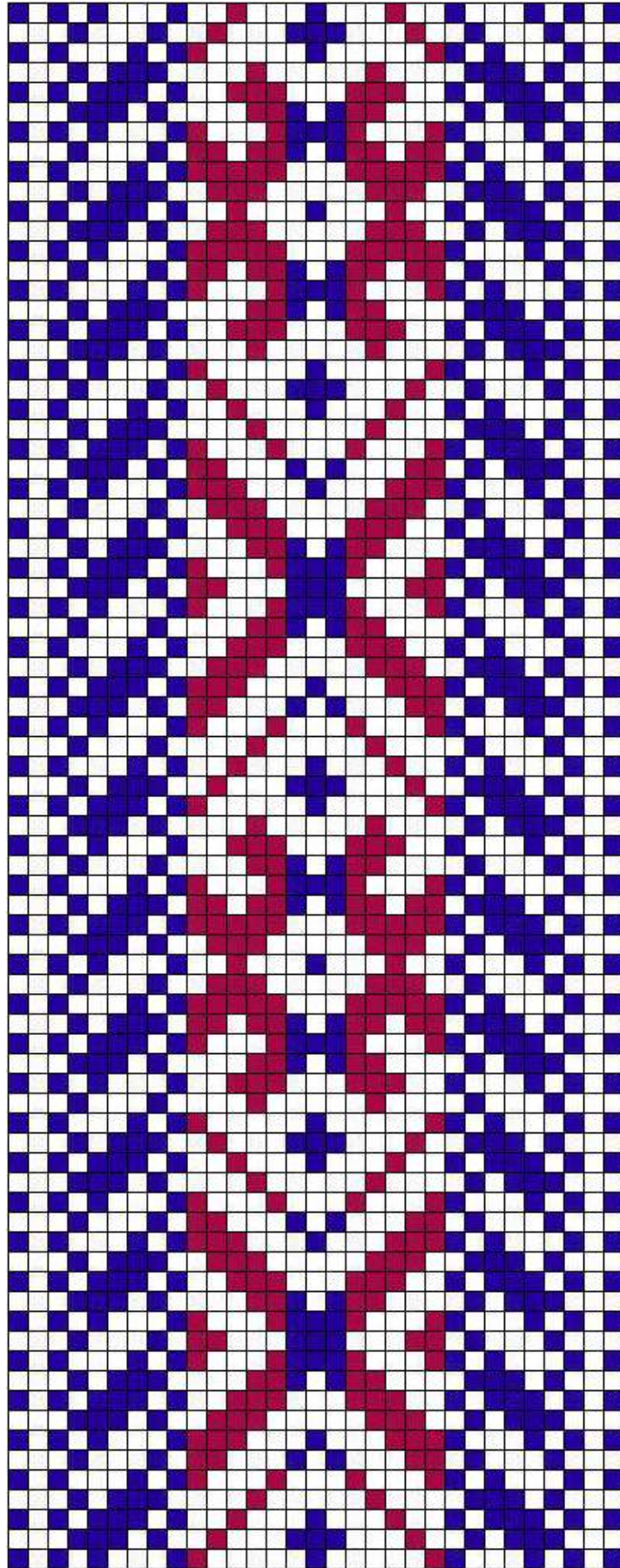
- **Materjal:** madarapunane, tumeroheline ja sinine villane lõng, taustalõim linane.
- **Möödud:** 3 x 175 cm.
- **Kirjeldus:** Väike-Maarja khk, Kadila k.



Viru-Nigula ERM 12601

3. Viru-Nigula ERM 12601

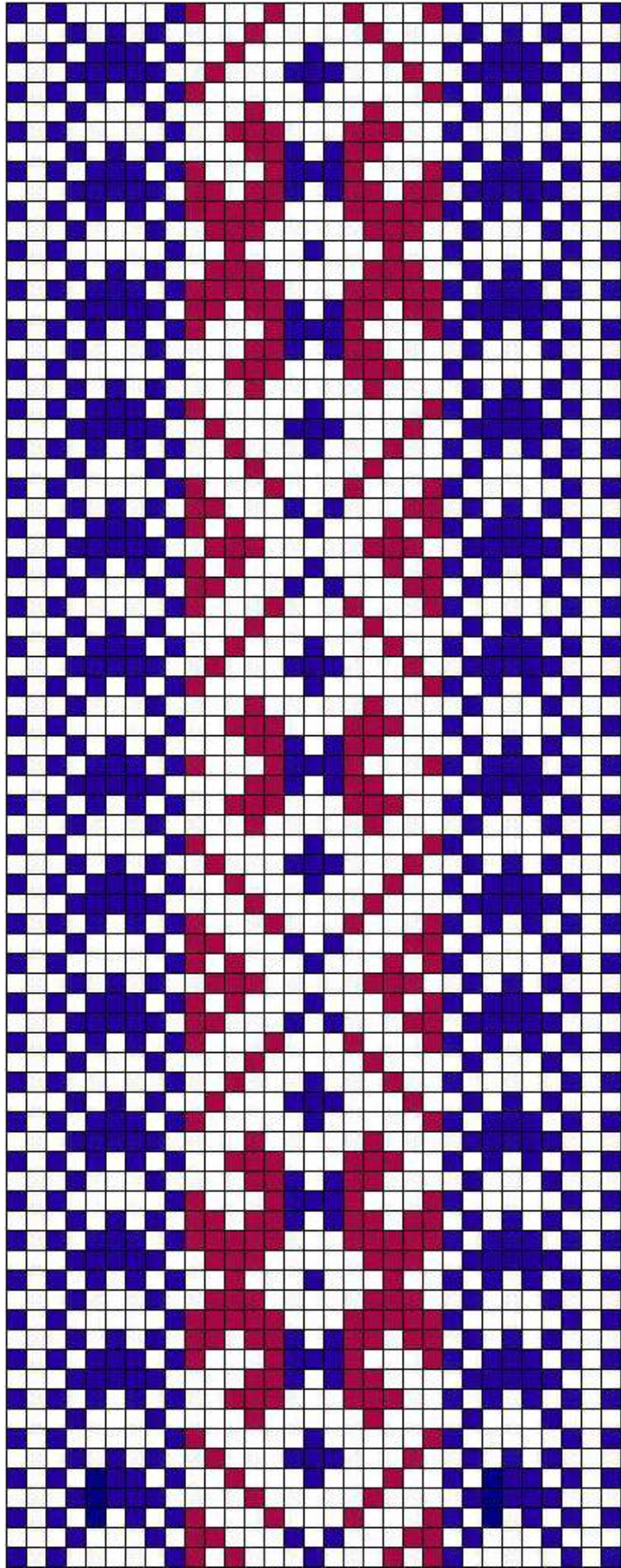
- **Materjal:** potisiinine villane lõng, taustalõim linane.
- **Mõõdud:** laius 4,5 cm.
- **Kirjeldus:** Viru-Nigula khk, Pada v, Uljaste k, Lossi t. 19.saj. algus, annetaja Mari Kulm.



Viru-Nigula ERM 18184 a

4. Viru-Nigula ERM 18184 a

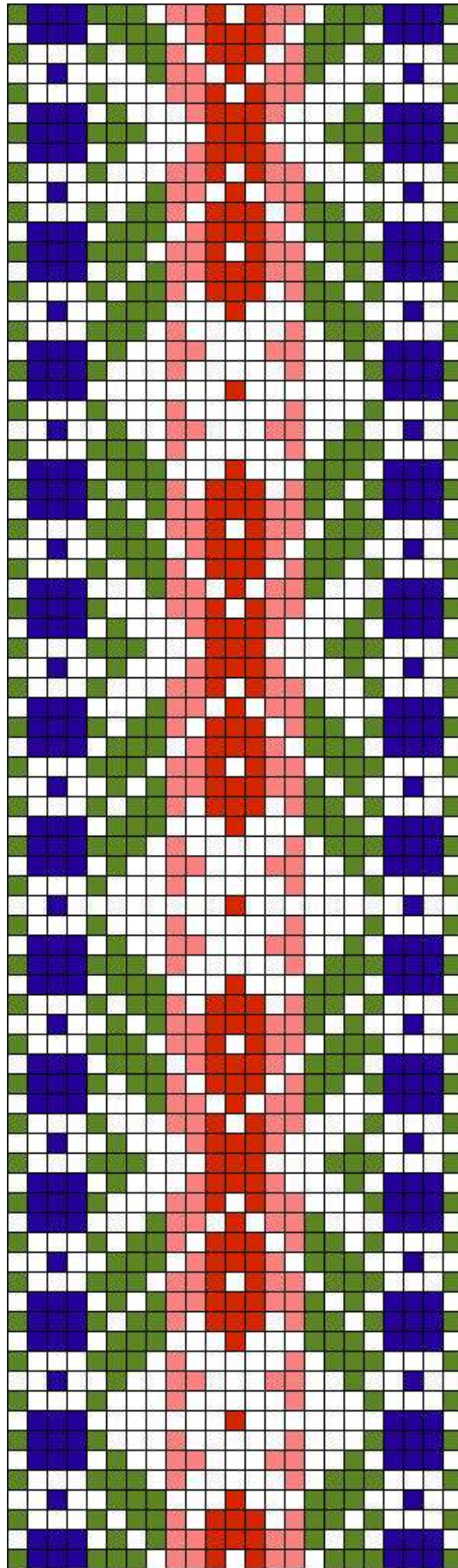
- **Materjal:** potisiinine ja tumepunane villane lõng, taustalõim linane.
- **Mõõdud:** laius 4 cm.
- **Kirjeldus:** Viru-Nigula khk, Pada v, Miila k. 18.saj. lõpp, tegija Liisu Lepik.
Nn kahe otsaga vöö, mustri muutus poolest vööst.



Viru-Nigula ERM 18184 b

5. Viru-Nigula ERM 18184 b

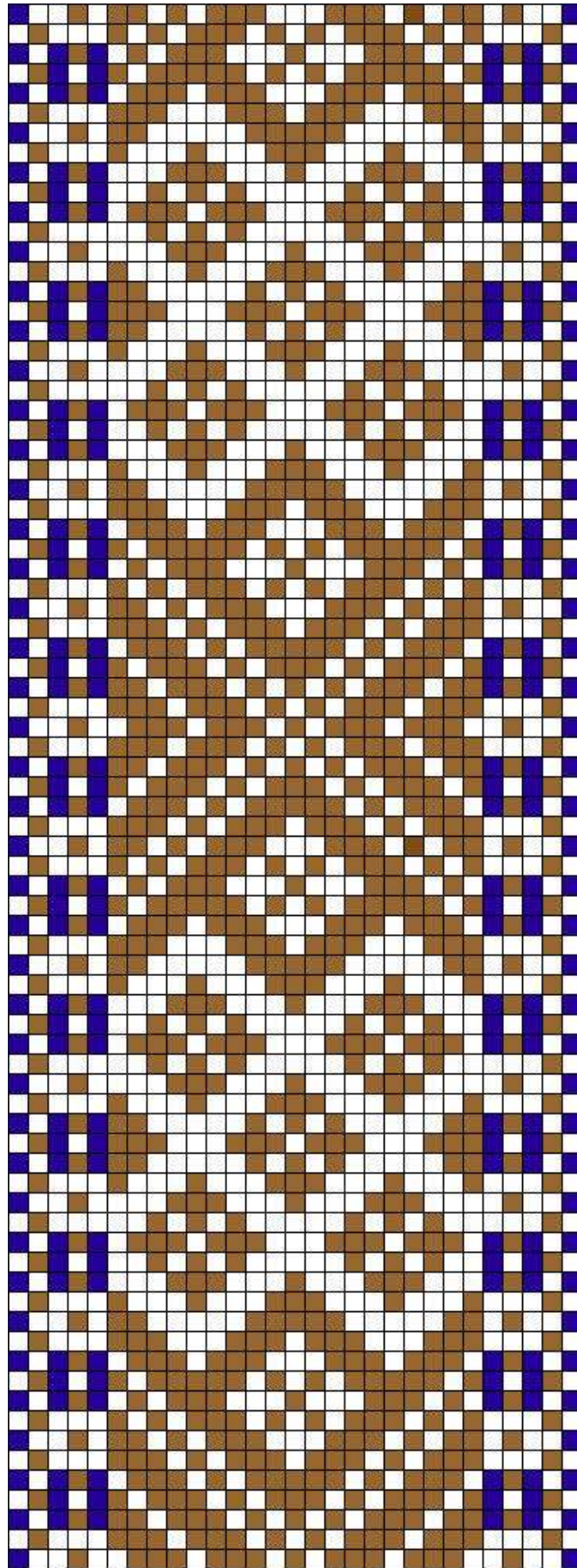
- **Materjal:** potisiinine ja tumepunane villane lõng, taustalõim linane.
- **Mõõdud:** laius 4 cm.
- **Kirjeldus:** Viru-Nigula khk, Pada v, Miila k. 18.saj. lõpp, tegija Liisu Lepik.
Nn kahe otsaga vöö, mustri muutus poolest vööst.



Kuusalu ERM 770

6. Kuusalu ERM 770

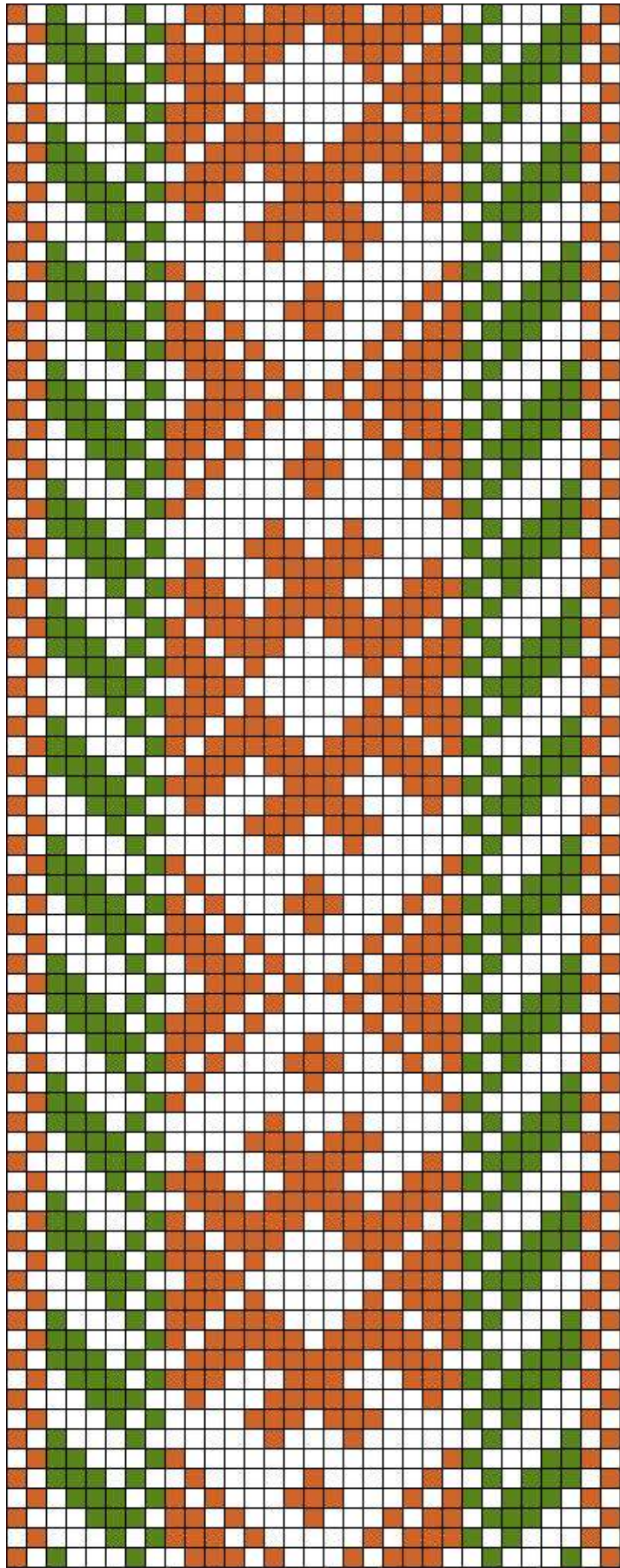
- **Materjal:** punane, roosa, roheline ja potisinine villane lõng, taustalõim linane.
- **Möödud:** Vöö laius 4,5 cm.



Kuusalu ERM 18619

7. Kuusalu ERM 18619

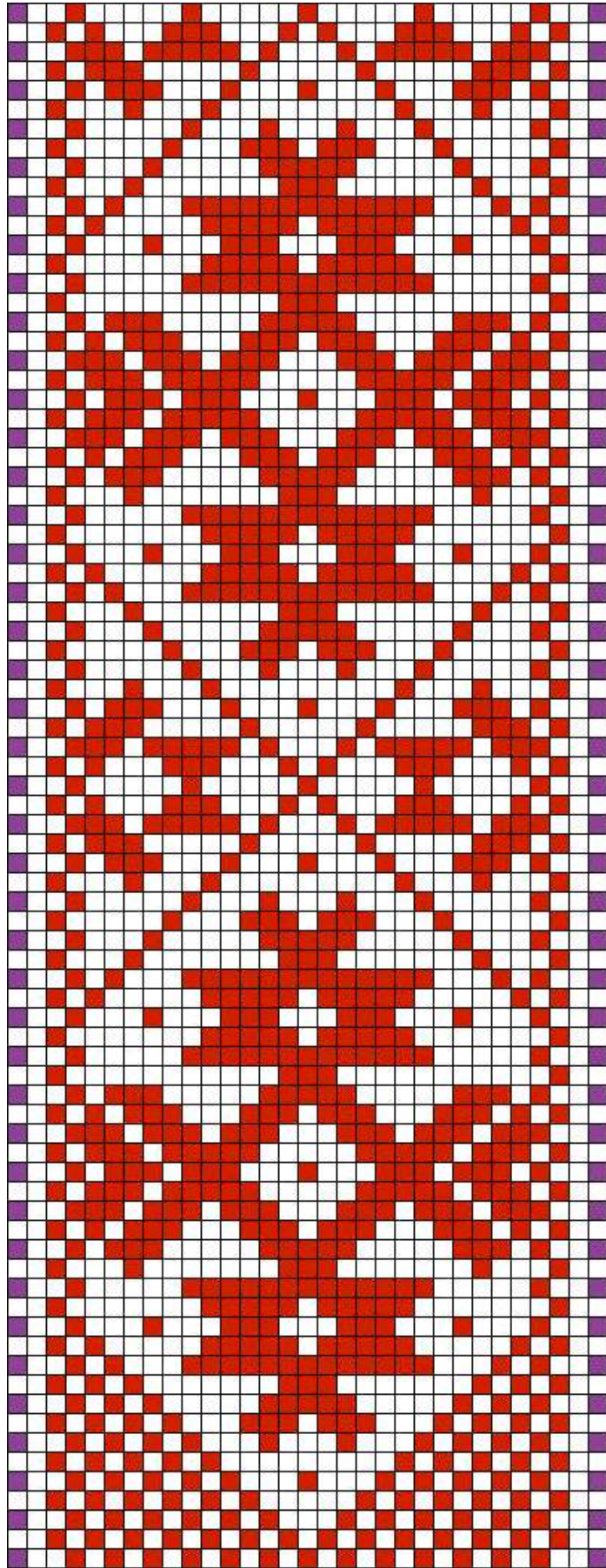
- **Materjal:** oliivroheline ja potisiinine villane lõng, taustalõim linane.
- **Möödud:** Vöö laius 5,5 cm.



Põhja-Eesti ERM 130/e2:3

8. Põhja-Eesti ERM 130/e2:3

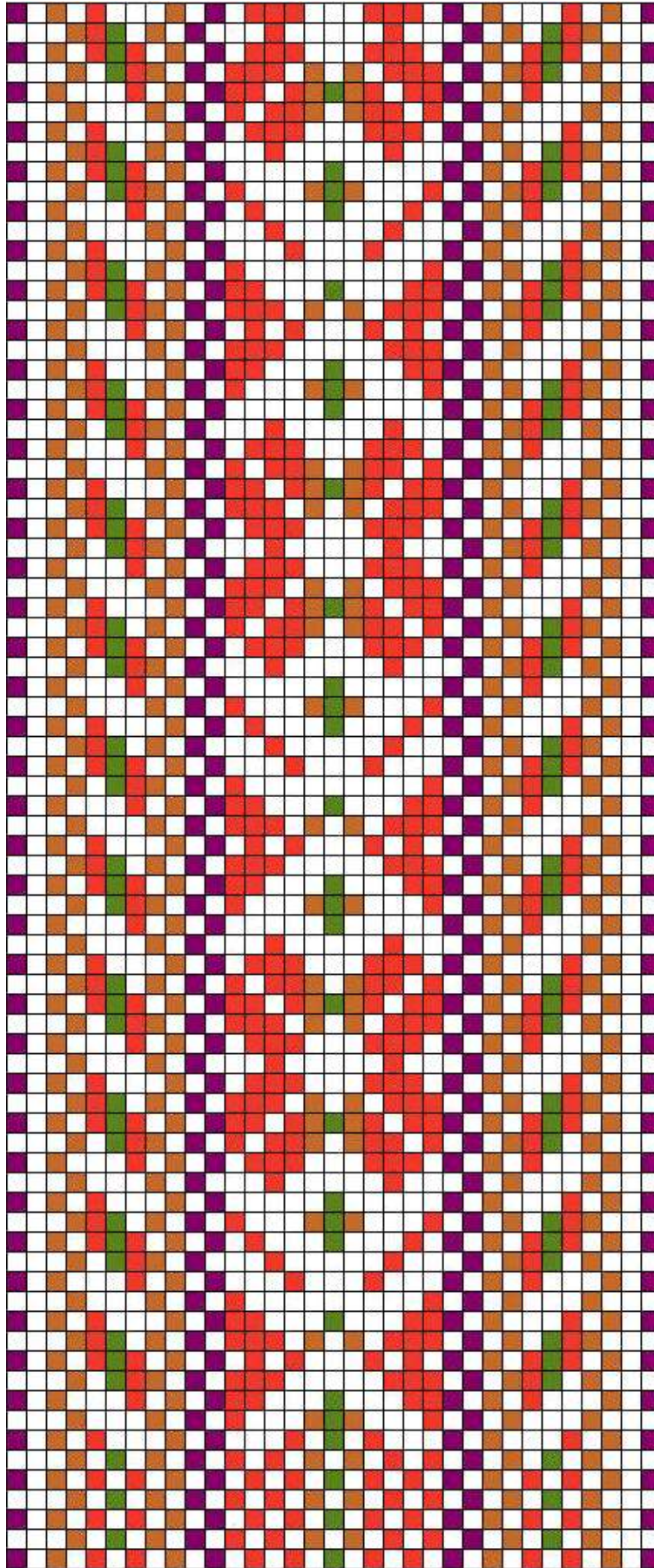
- **Materjal:** helepruun ja roheline villane lõng, taustalõim linane.
- **Mõõdud:** laius 3,5 cm.
- **Kirjeldus:** 19.saj, valmistaja teadmata.



Jöhvi AM 307923 E 3547

9. Jõhvi AM 307923 E 3547

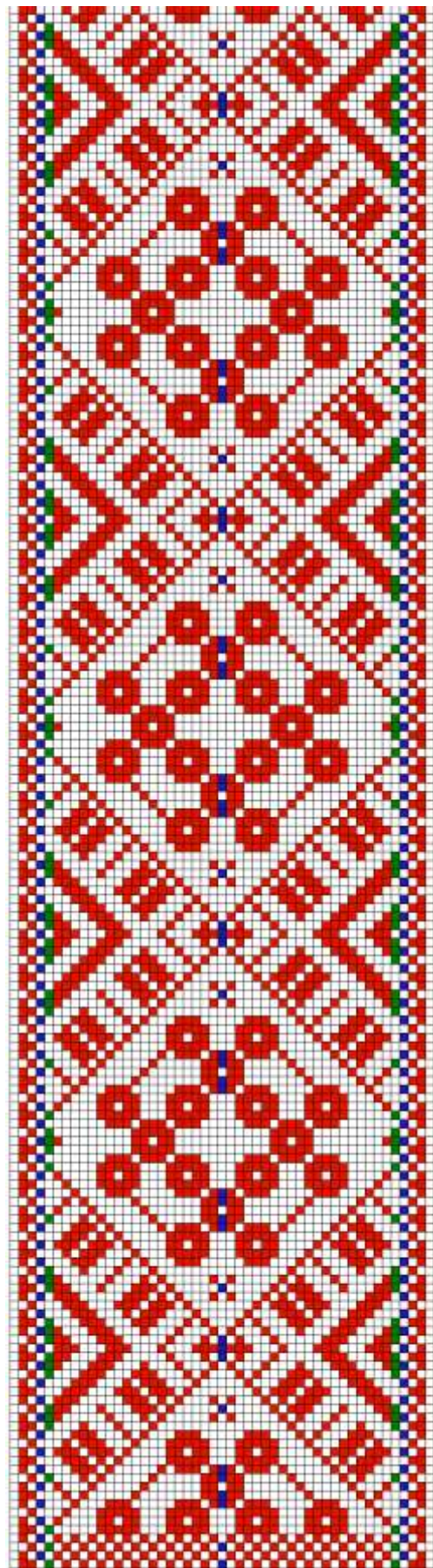
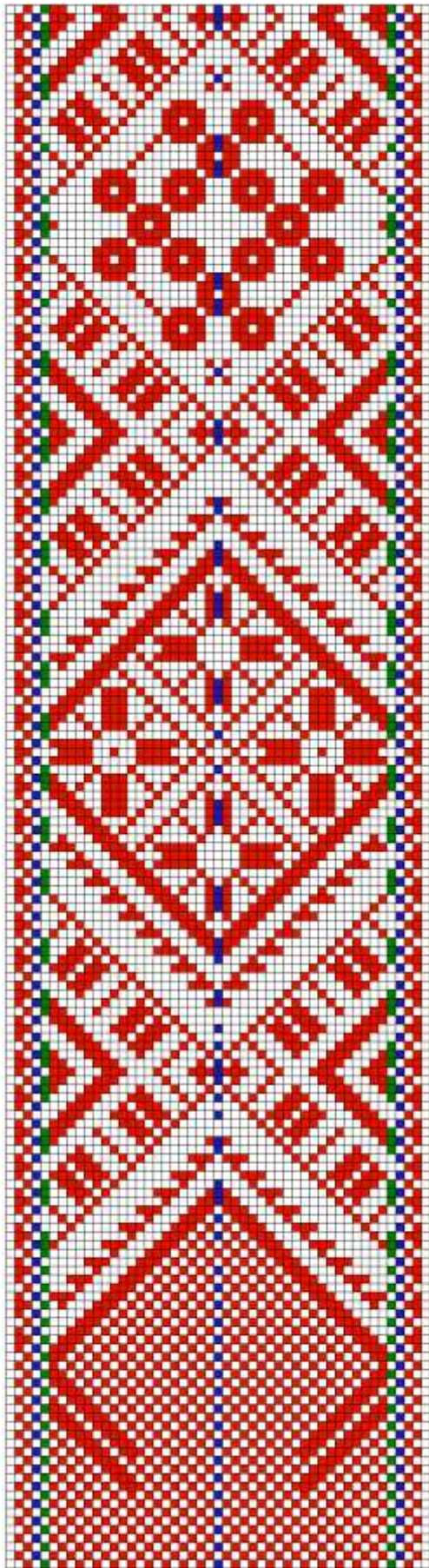
- **Materjal:** keskmine tugev punane ja lilla villane lõng, taustalõim linane.
- **Mõõdud:** 3,5 x 218 cm, narmad põimitud 4-jaks patsiks (pikkus: 6,5 cm), tehnoloogialt tõstetud 2 lõnga nõ keskele risti (värvid vahelduvad linastega). Narmad lõpevad otsatutikesega (pikkus: 4 cm), narmaste pikkus kokku: 10,5 cm.
- **Kirjeldus:** Saadud 02.03.1993.a. Aime Olevilt Tallinnas.
Labast kudet vöö alguses ja lõpus on: 2 cm. Kiri algab lõpeb otstel veidi erinevalt: ühel otsal algab kiri täismotiiviga kolmnurkselt, teises otsas lõpeb poolelt kaevumotiivilt.



Jõhvi AM 143164 E 906

10.Jõhvi AM 143164 E 906

- **Materjal:** roosakaspunane, samblaroheline, lilla ja kollakaspruun villane lõng, taustalõim linane.
- **Mõõdud:** 3 x 266 cm, narmad lahtiselt 10 cm, labast kudet 3 cm.
- **Kirjeldus:** Saadud 21.03.1958.a. ostetud Elsa Otult Tallinnas. Pärineb Virumaalt Jõhvi khk.st Voka vallast Pühajõe külast. Kuulunud E.Otu tädile, Maali Treufeldile (suri 1945.a. 94 aastasena). Päris oma emalt Eljaselt, kelle poolt ka valmistatud, arvatavasti 19 saj. III veerandist.



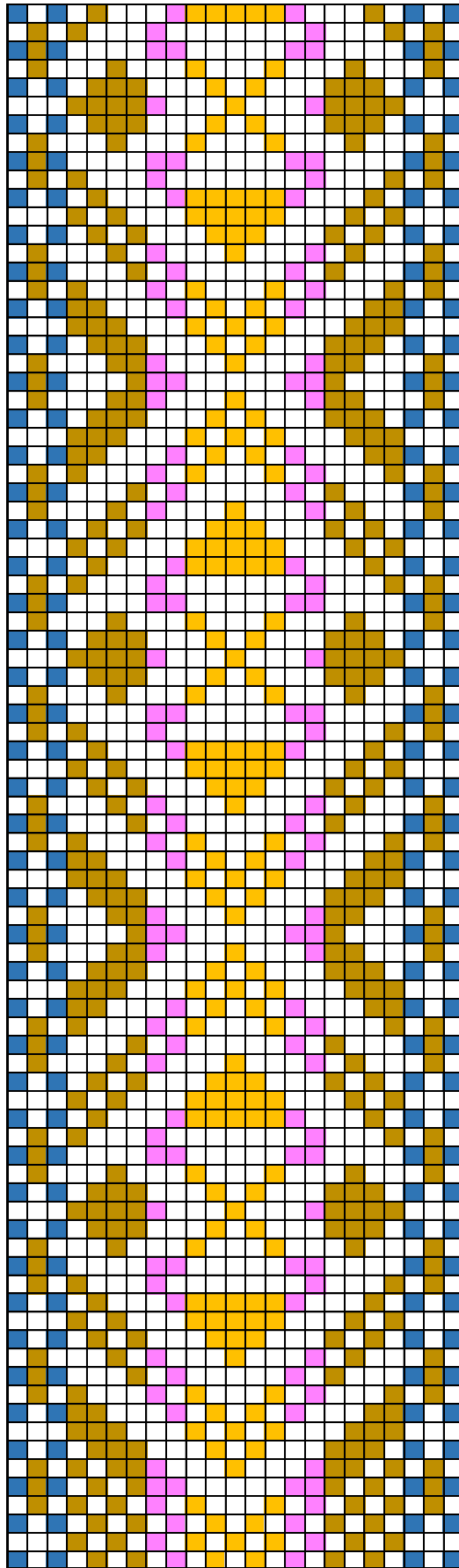
Rakvere AM 17230 E 1469 a, b

11. Rakvere AM 17230 E 1469 a, b

- **Materjal:** madarapunane, roheline ja potisinine villane lõng, taustalõim hele peenike puuvillane niit.
- **Mõõdud:** 4 x 216 cm, lahtised narmad.
- **Kirjeldus:** Saadud 21.02.1962 ostuna Alma Miglaiult Tallinnas. Pärineb Rakvere ümbrusest ning on haruldase kirjaga.

Labast koeosa nii vöö alguses kui ka lõpus on 1 cm ulatuses.

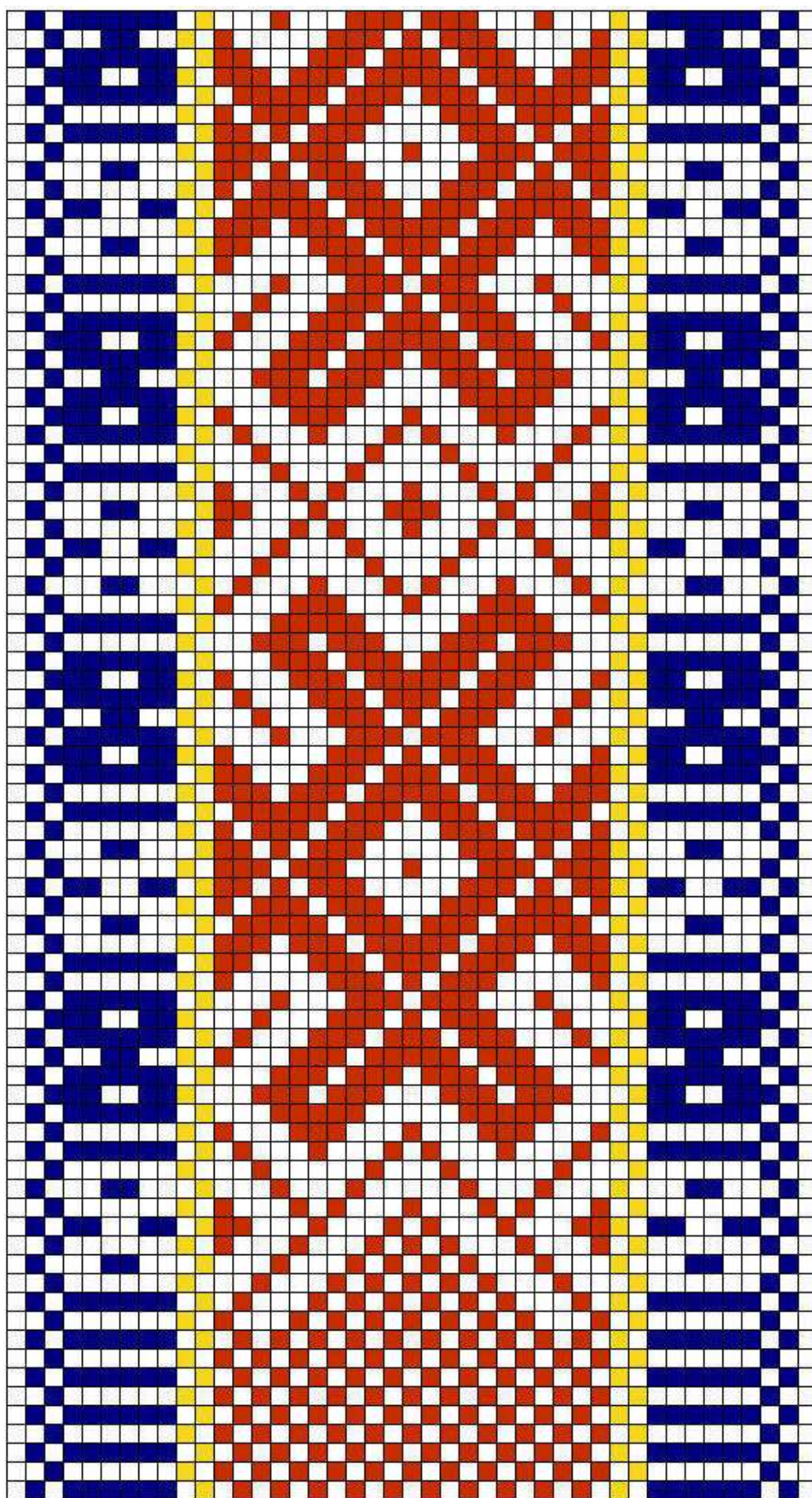
Vöö otsakirjad on erinevalt: üks ots (a) algab rombja moodustisega (keskosa täidetud labase kudumisena) + järgneb 1 korda rombimotiiv, milles 4 kaksikristi motiivi. Ülejäänud vöökirjad (b) on korduvalt samased – rombimotiivis hargimotiiv, mis koosneb juskui väikestest osadest täpiga keskel (päikesemotiiv?).



Rakvere 1

12. Rakvere 1

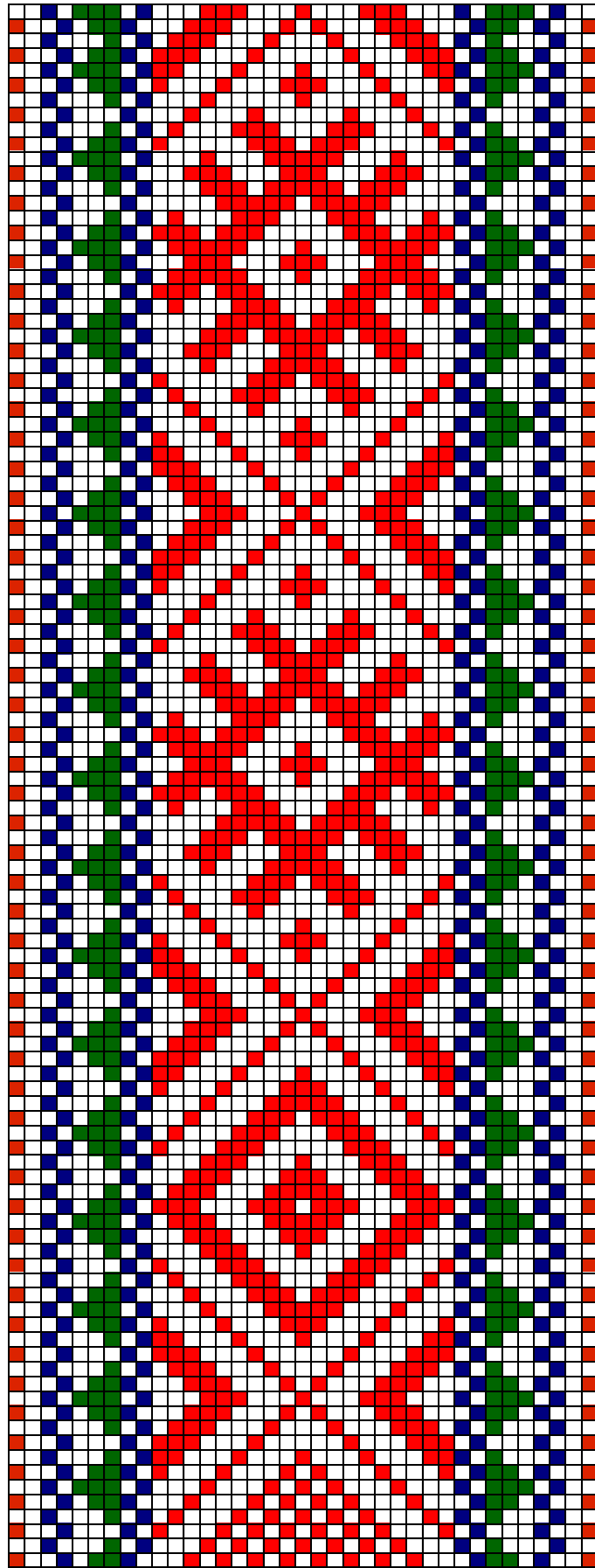
- **Materjal:** lillakasroosa, sinepikollane ja kollane villane lõng, taustalõim linane.
- **Möödud:** 4 x 240 cm.
- **Kirjeldus:** Erakogu. Vöö hoidja Viia Mägi 85.a. Rakveres.



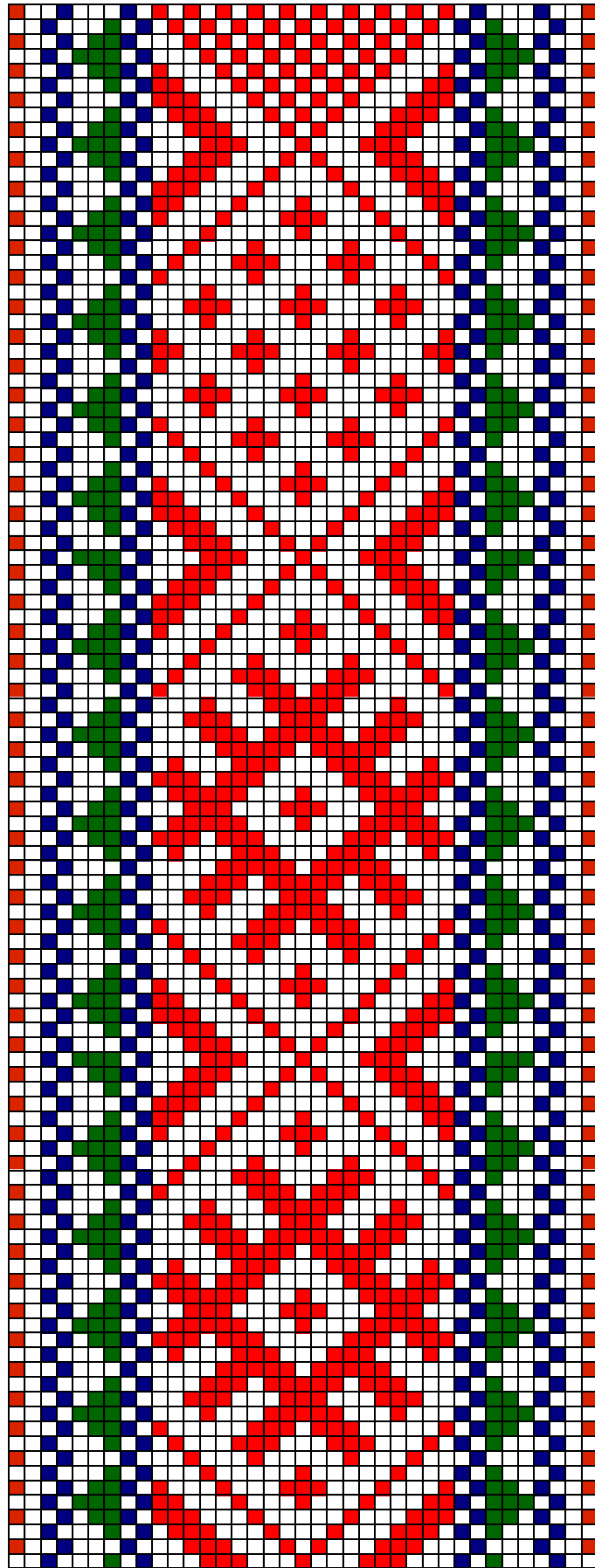
Põhja-Eesti AM 32222 E 3653

13. Põhja-Eesti AM 32222 E 3653

- **Materjal:** madarapunane, sinepikollane ja potisiinine villane lõng, taustalõim hallikas linane.
- **Mõõdud:** 5,5 x 310 cm, narmad palmitsetud üheks patsiks 10 cm ulatuses, tutiosa – 12 cm. Labast kudet otstes 5 cm.
- **Kirjeldus:** Saadud 02.07.1996.a. muude esemete hulgas. Vanus teadmata.



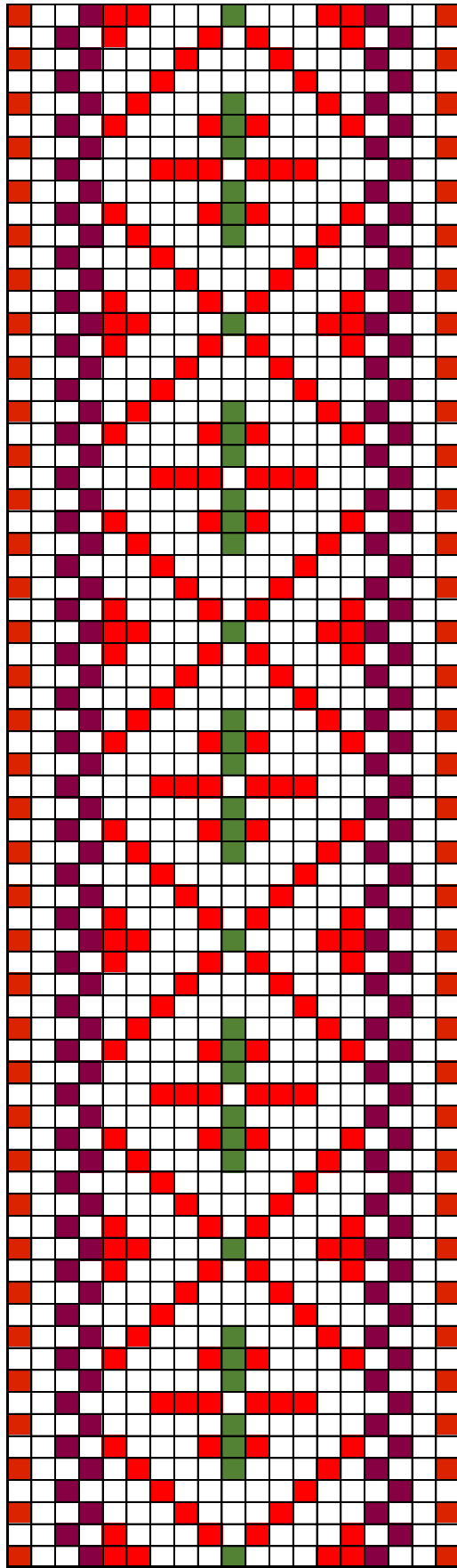
Põhja-Eesti AM 9343 E 30 (algus)



Põhja-Eesti AM 9343 E 30 (lõpp)

14. Põhja-Eesti AM 9340 E 30

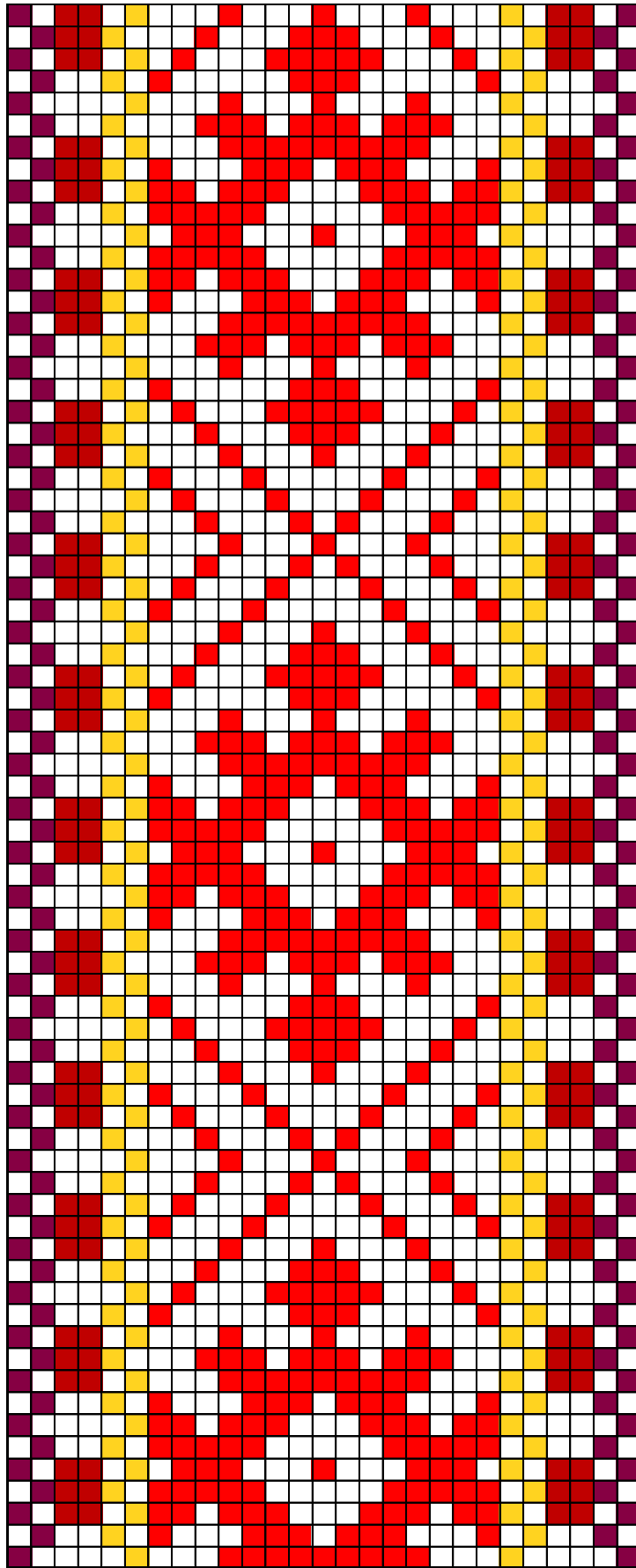
- **Materjal:** punane, roheline ja potisinine villane lõng, taustalõim linane.
- **Mõõdud:** 5 x 290 cm.



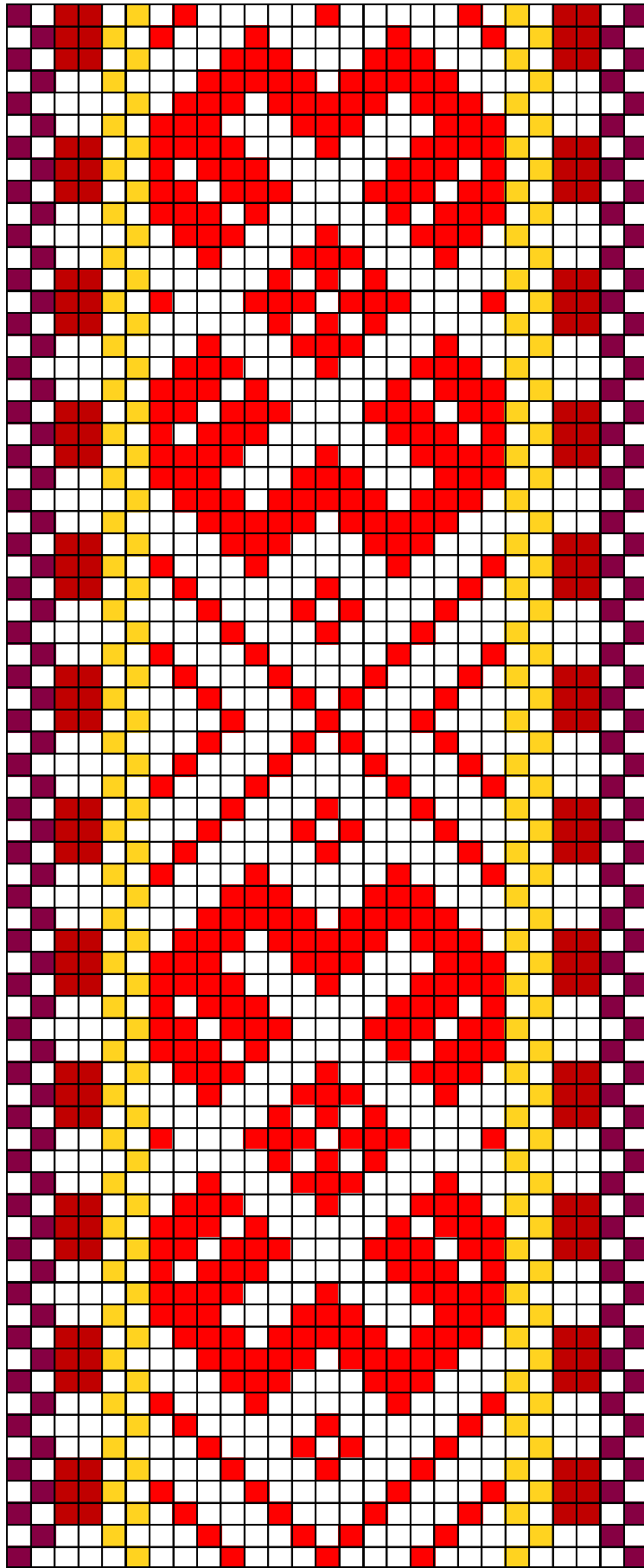
Põhja-Eesti AM 28054 E 3003

15. Põhja-Eesti AM 28054 E 3003

- **Materjal:** punane, roheline ja tume peedipunane villane lõng, taustalõim linane.
- **Mõõdud:** 3,2 x 290 cm.



a Põhja-Eesti AM 9345 E 33



b Põhja-Eesti AM 9345 E 33

16. Põhja-Eesti AM 28054 E 3003

- **Materjal:** punane, kollane, roostepunane ja tume peedipunane villane lõng, taustalõim linane.
- **Mõõdud:** 4 x 280 cm. Narmad palmitsetud nelja palmikusse, palmikud seotud kokku.
- **Kirjeldus:** Kahe otsaga vöö.