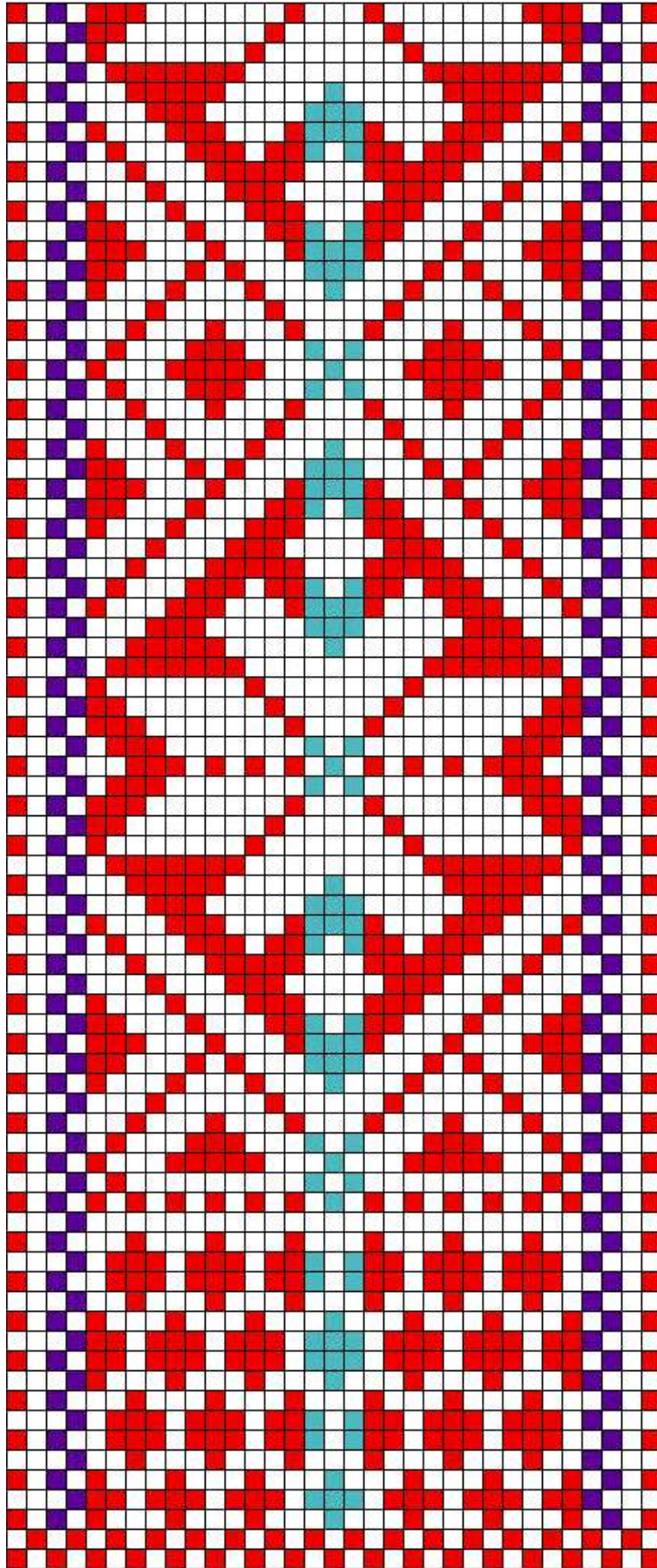


Räpina ERM A 236:12

1. Rápina ERM A 236:12

- **Materjal:** punane, must ja roheline villane lõng. Taustalõimeks pleegitatud linane.
- **Mõõdud:** 4 x 150 cm, narmad 16 cm.
- **Kirjeldus:** Rápina khk, Toolamaa vald, Võuküla. Valmistatud 1930.aastatel, muuseumile kinkis Jaan Sell.



Setumaa AM 9351 E 28

2. Setumaa AM 9351 E 28

- **Materjal:** telliskivipunane, tumelilla ja heledam mürkroheline villane lõng. Taustalõimeks pleegitatud linane.
- **Mõõdud:** 3,8 x 200 cm, narmad põimitud neljaks patsiks, mis kokku võetud väikese tutina.
- **Kirjeldus:** Saadud EKÜ Muuseumi varade jagamisel 1941.a.