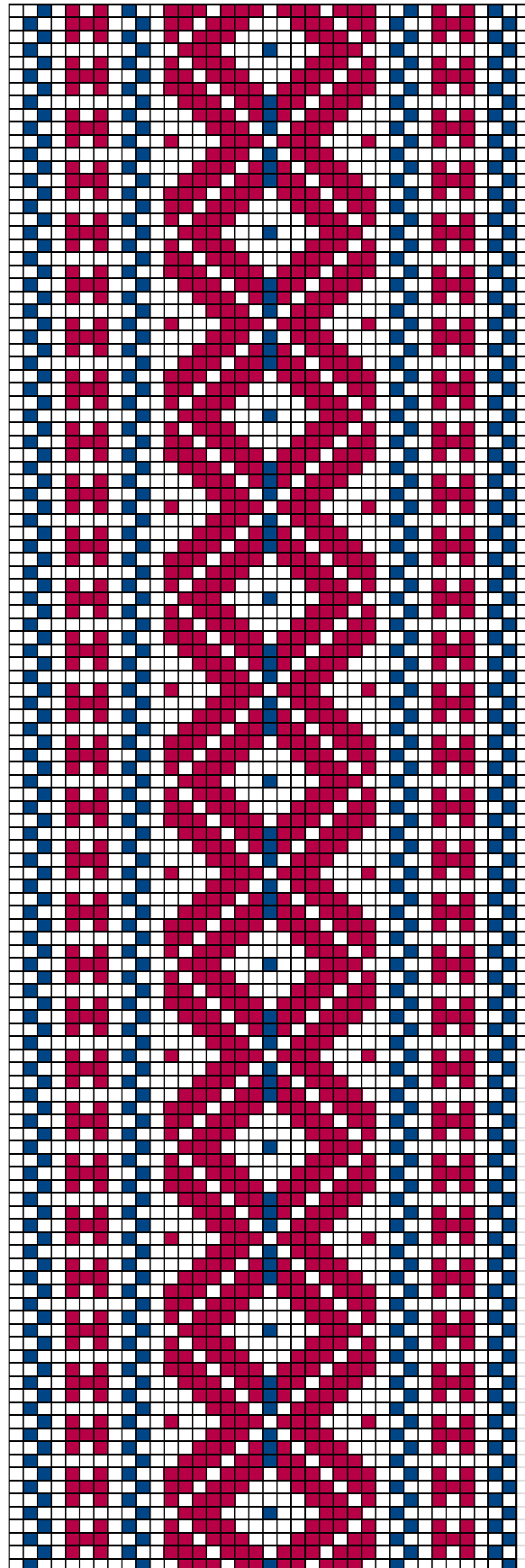


**Türi ERM 14822**

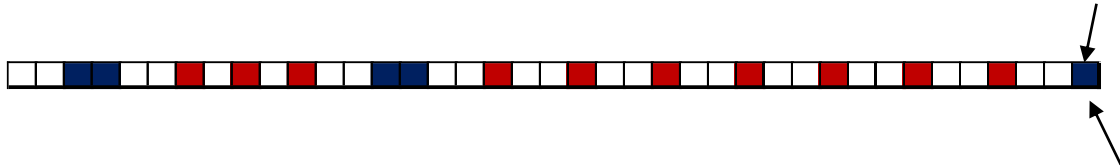


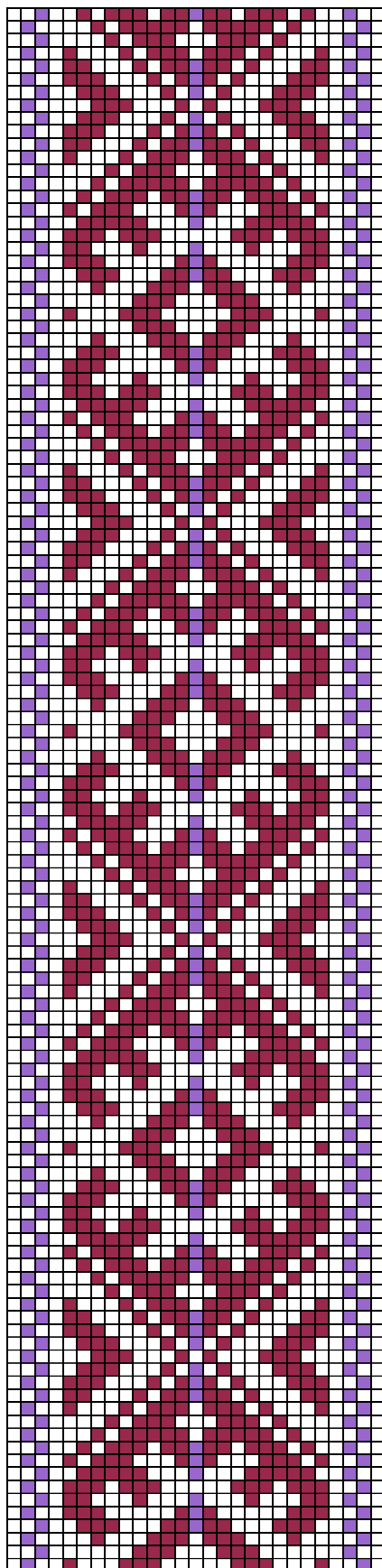


**Türi ERM 1476-5**

## 2. Türi ERM 1476-5

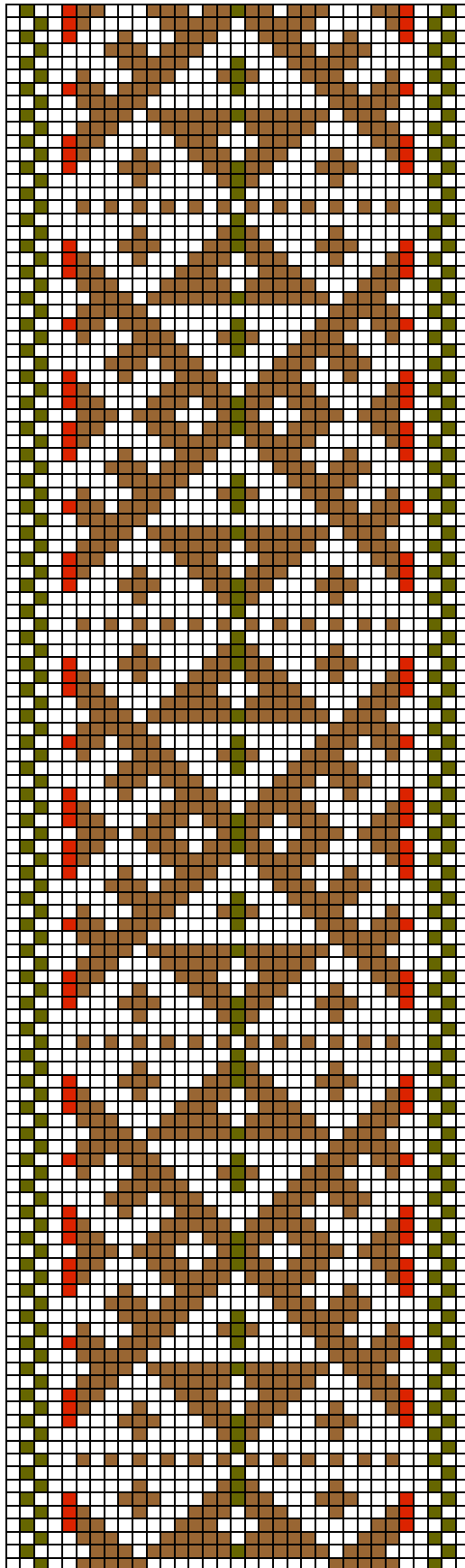
- **Materjal:** madarapunane ja sinine villane lõng, taustalõim linane.
- **Möödud:** 3,4 x 212 cm, narmad lahtised.
- **Kirjeldus:** Vöö kinkis M. Krempel Türi khk, Säreveere v, Änari k, Nõmmeotsa t. Vöö kudas Ann Krempel.
- **Rakendus:**





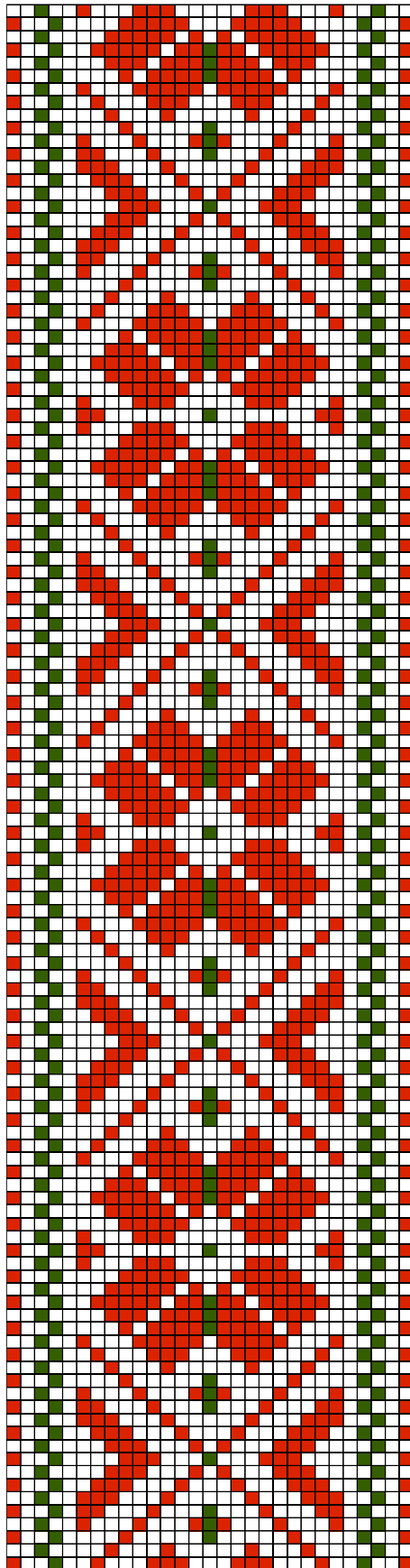
**Türi ERM 453**





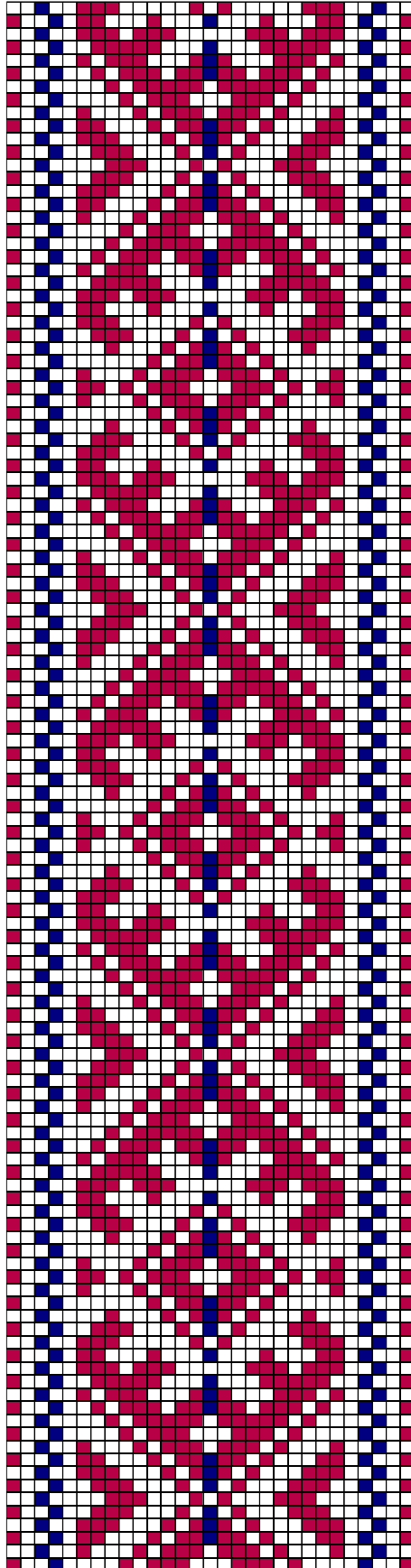
**Türi ERM 14863-1**





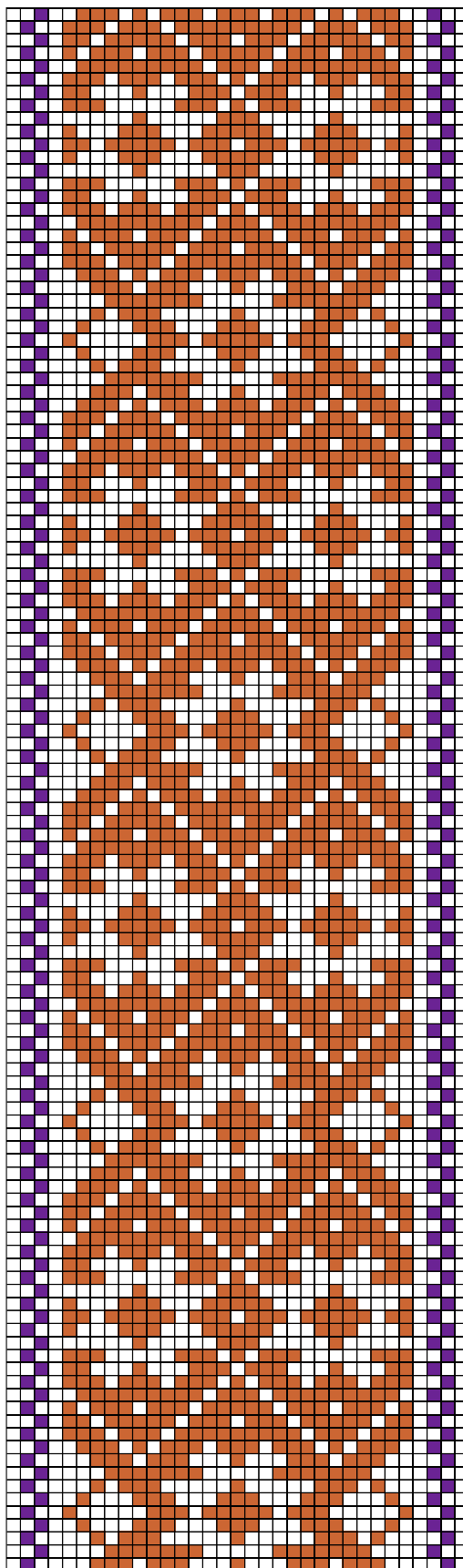
**Türi ERM 451**





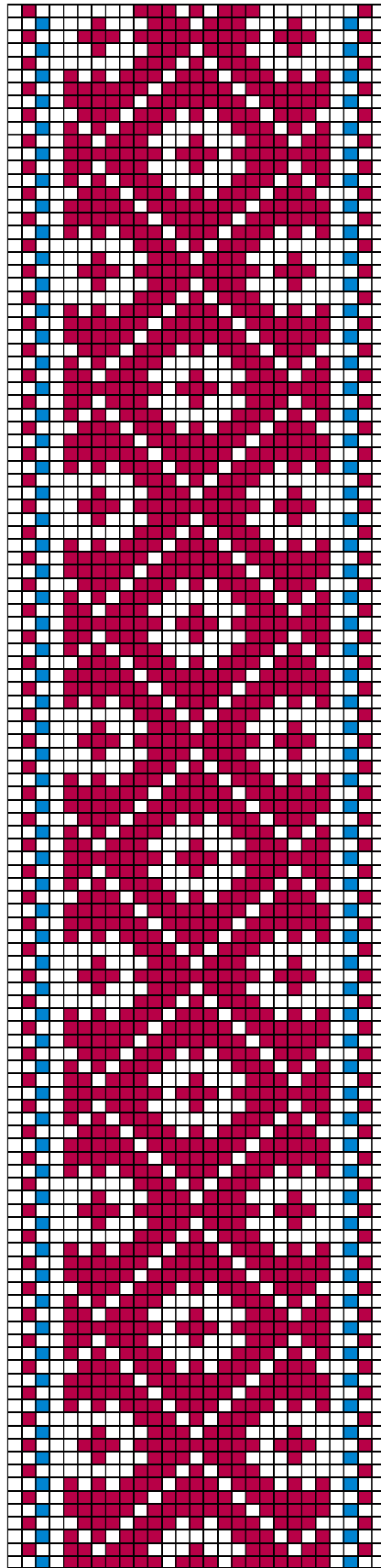
**Türi ERM 14856-2**





**Türi ERM 14863-2**

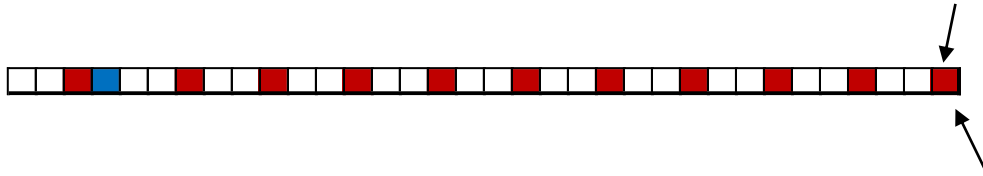


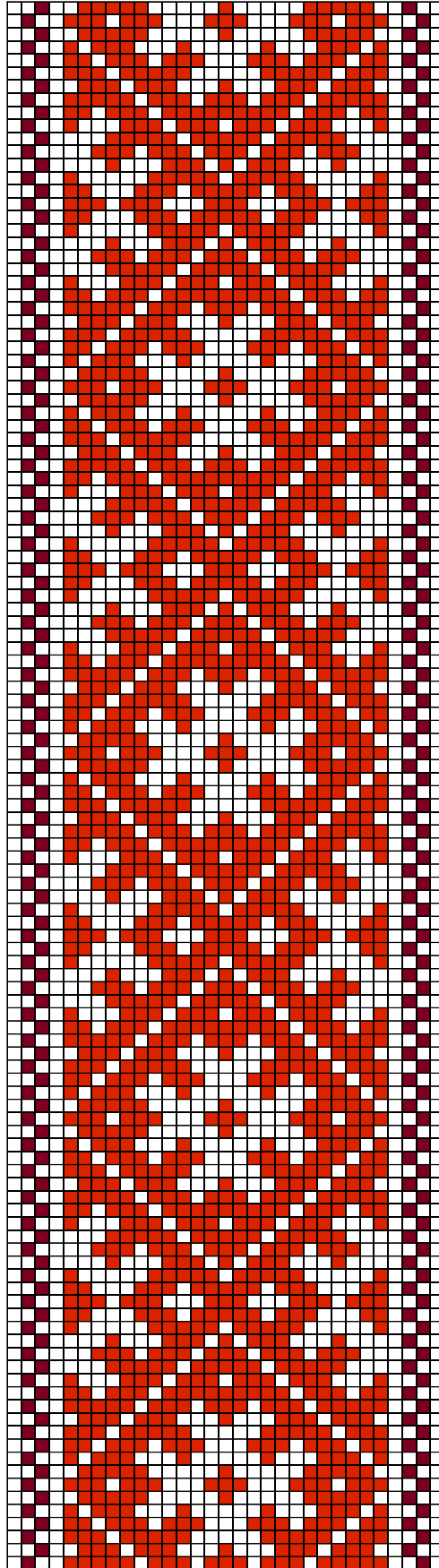


**Türi ERM 14834**

## 8. Türi ERM 14834

- **Materjal:** Madarapunane ja helesinine villane lõng, taustalõim linane.
- **Möödud:** 2,4 x 220 cm.
- **Kirjeldus:** Vöö kinkis Juuli Raudsepp Türi khk.
- **Rakendus:**

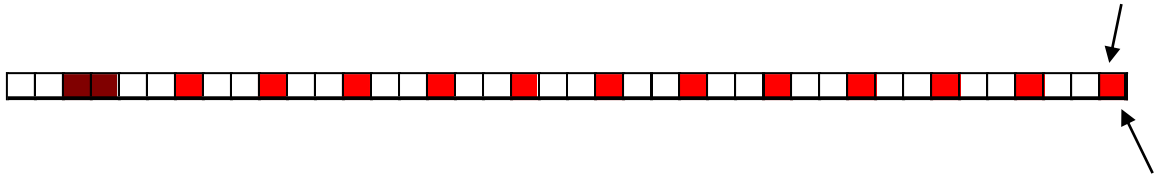


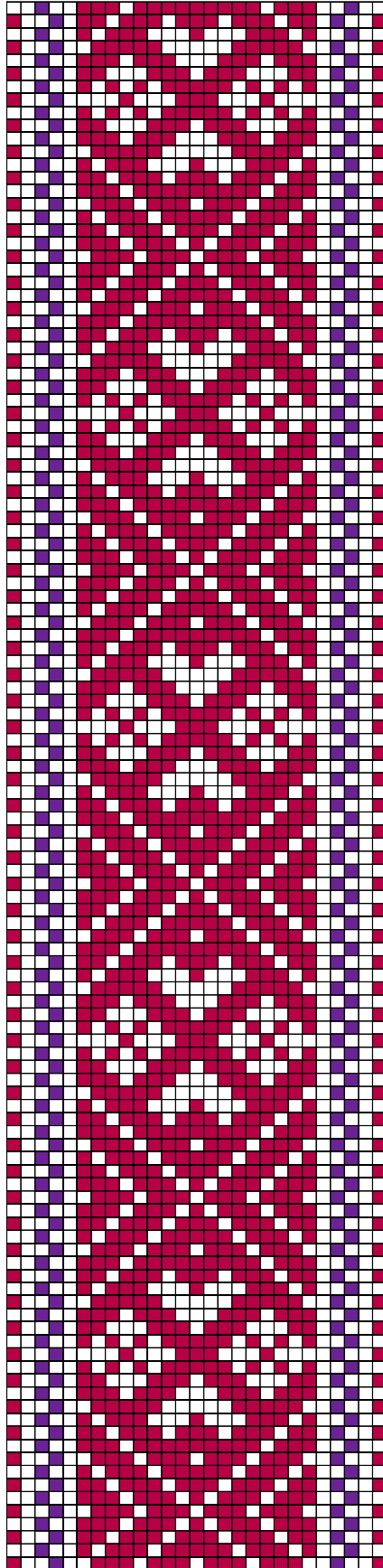


**Türi ERM 14770**

## 9. Türi ERM 14770

- **Materjal:** Punane ja tumepunane villane lõng, taustalõim linane.
- **Möödud:** 3 x 187 cm.
- **Kirjeldus:** Vöö kinkis Eeva Preema Türi khk, Säreveere v, Änari k, Hurda saunast.
- **Rakendus:**

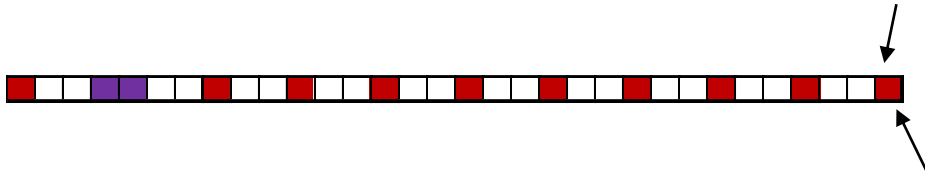


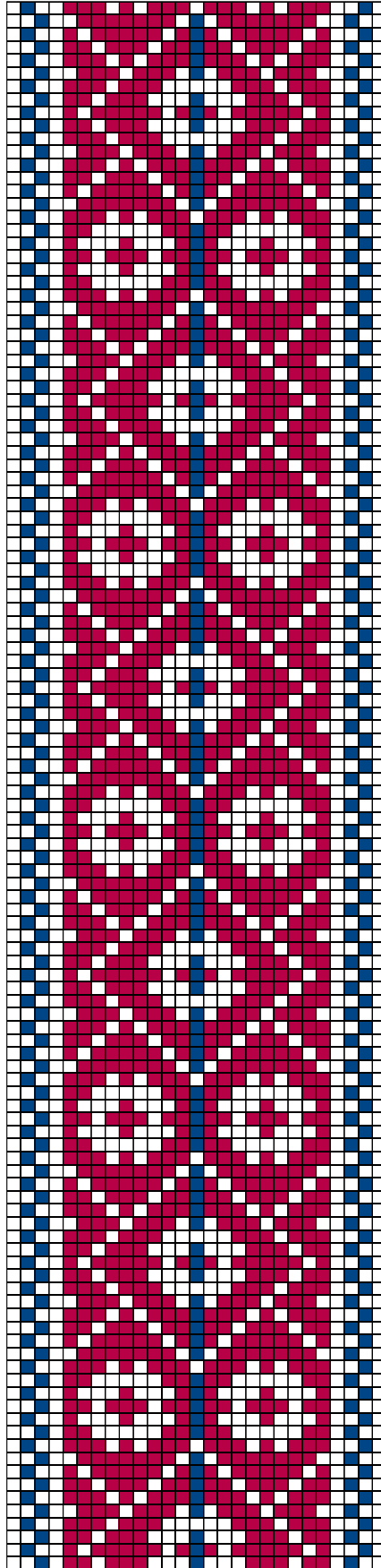


**Türi ERM 12830**

## 10. Türi ERM 12830

- **Materjal:** madarapunane ja lilla villane lõng, taustalõim linane.
- **Möödud:** 2,2 x 205 cm, narmad 2 cm.
- **Kirjeldus:** Vöö kinkis Otto Kukke Väätša v.
- **Rakendus:**

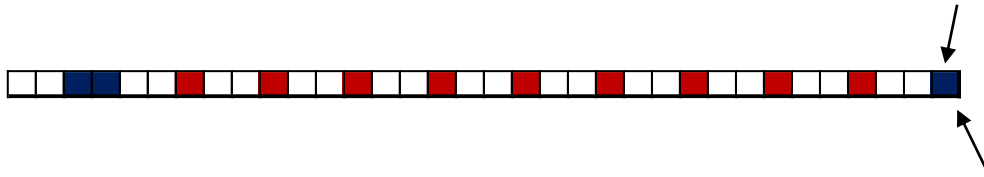


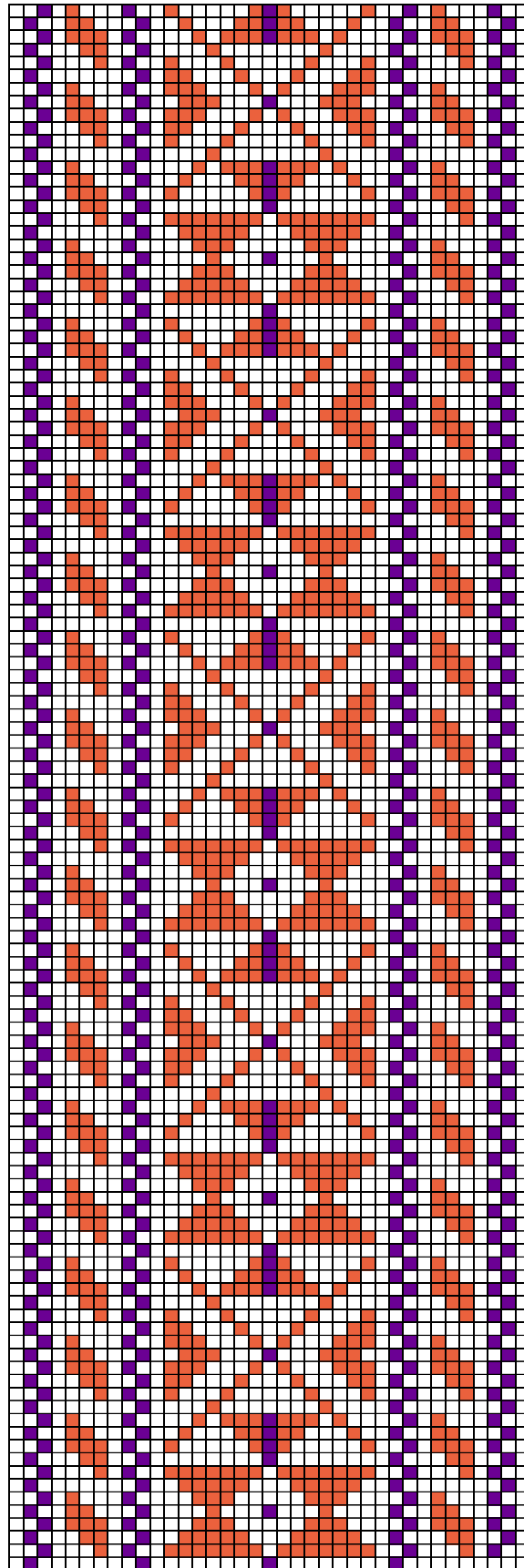


**Türi ERM 14825**

## 11. Türi ERM 14825

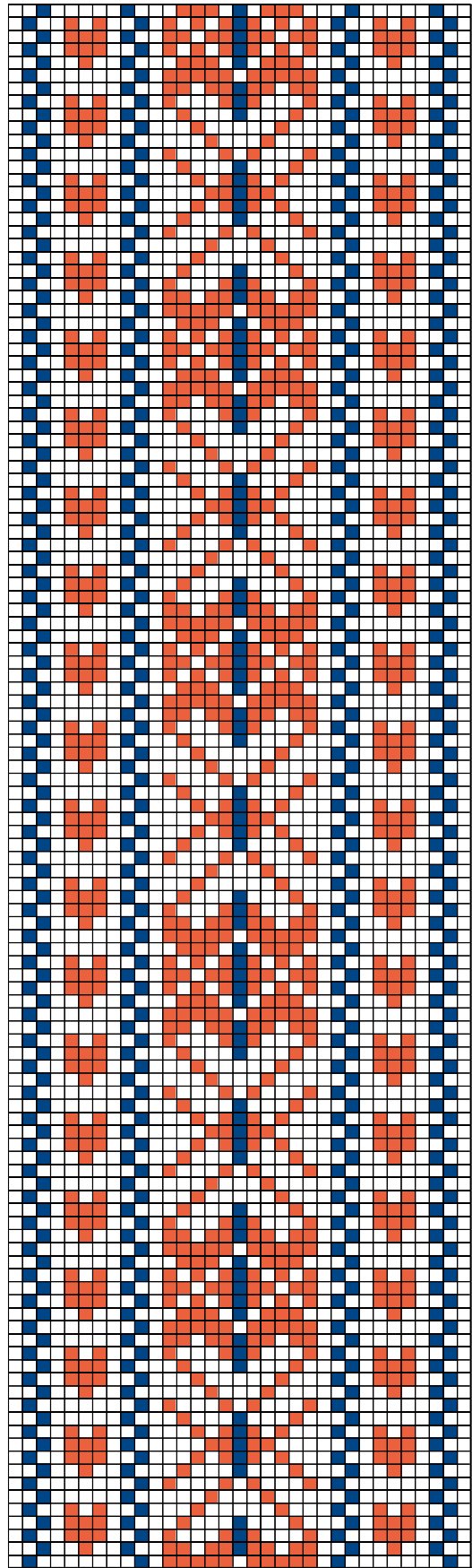
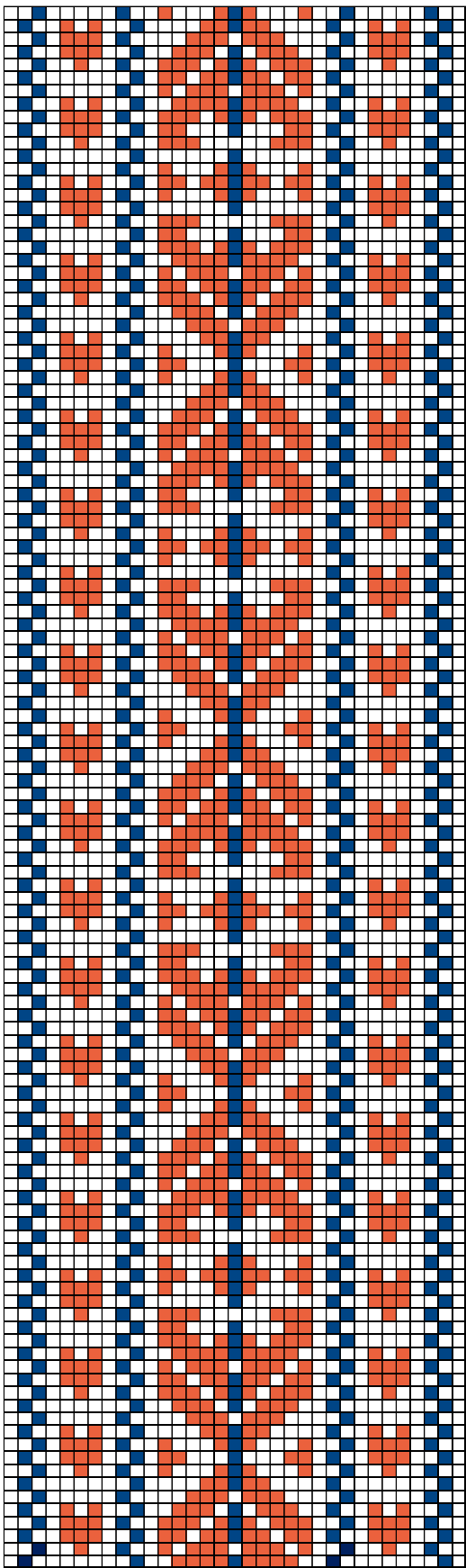
- **Materjal:** Madarapunane ja potisinine villane lõng, taustalõim linane.
- **Möödud:** 2,8 x 203 cm, lahtised narmad (ühest kohast keskelt kokku seotud).
- **Kirjeldus:** Vöö kinkis Liisa Kont Türitl.
- **Rakendus:**





**Türi ERM 9732**

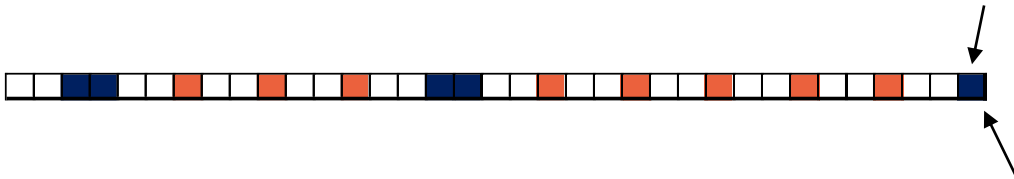


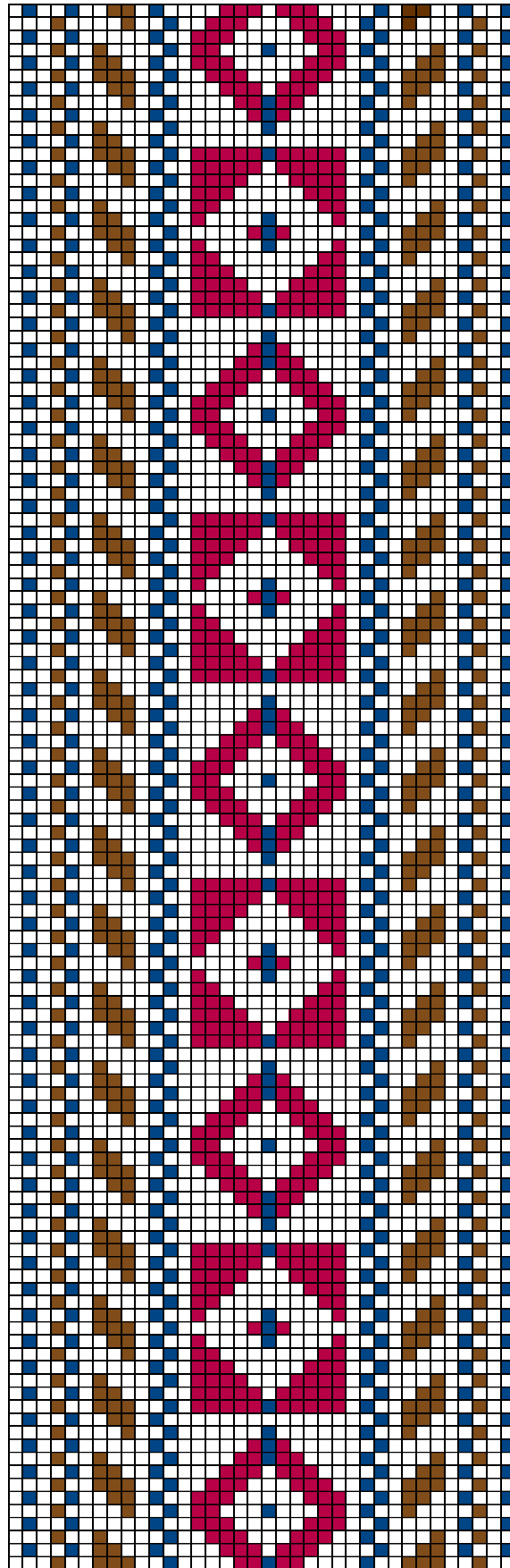


**Türi ERM 14766 a + b**

### 13. Türi ERM 14766 a ja b

- **Materjal:** Heledam oranžikaspruun ja potisiinine villane lõng, taustalõim linane.
- **Mõõdud:** 3,3 x 204 cm, 14 cm lahtised narmad.
- **Kirjeldus:** Vöö kinkis M. Krempel Türi khk, Säreveere v, Änari k, Nõmmeotsa t. Tegija Ann Krempel.  
Vöö algus (a) 20 cm.
- **Rakendus:**

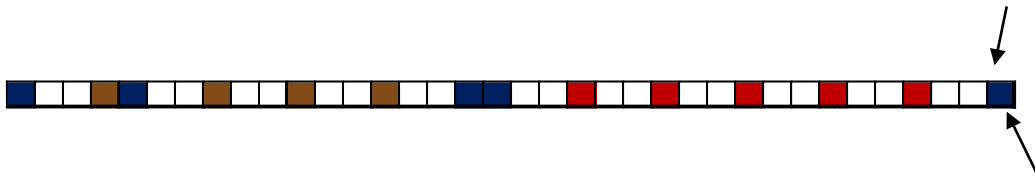


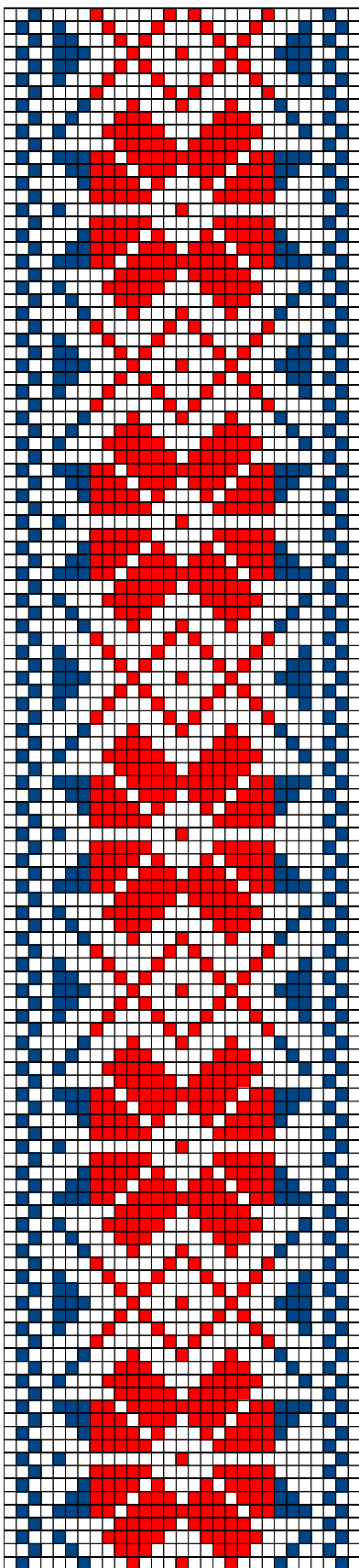


**Türi ERM 14769-3**

#### 14. Türi ERM 14769-3

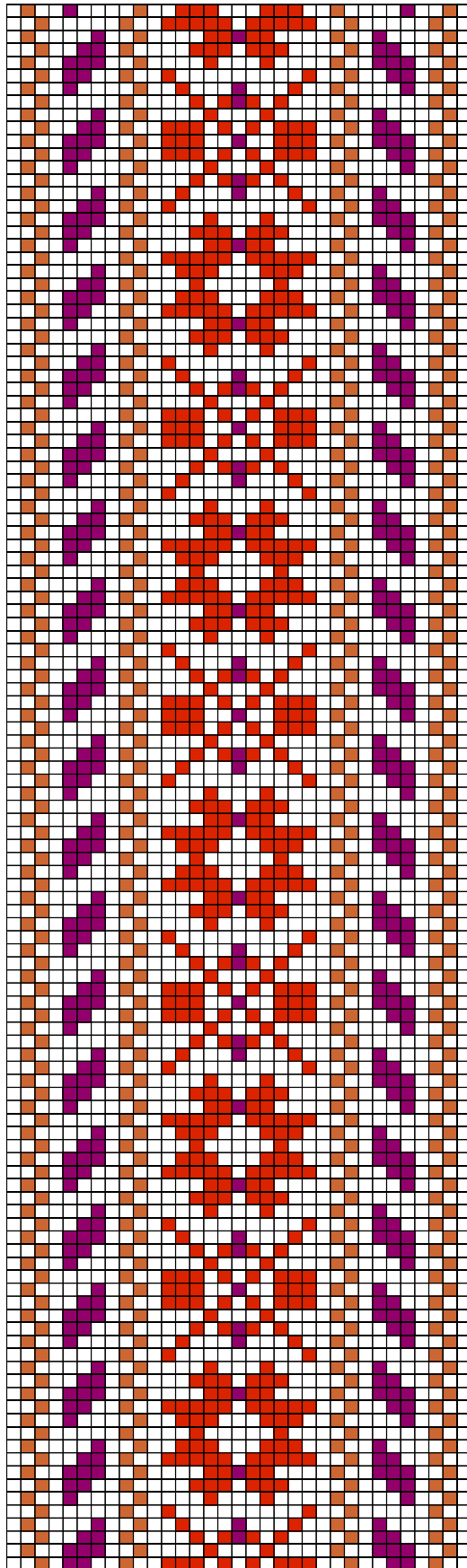
- **Materjal:** Madarapunane, pruun ja potisinine villane lõng, taustalõim linane.
- **Mõõdud:** 3 x 207 cm, 13 cm lahtised narmad 4-s palmikus.
- **Kirjeldus:** Vöö kinkis Juhan Klimpmann Türi khk, Säreveere v, Änari k, Maarjamäe saunast (Kivinurga kiri).
- **Rakendus:**





**Türi ERM 14854**

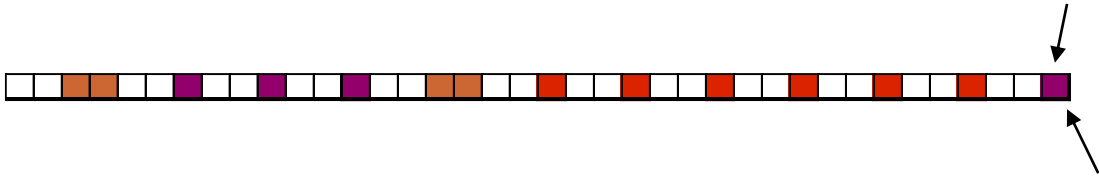


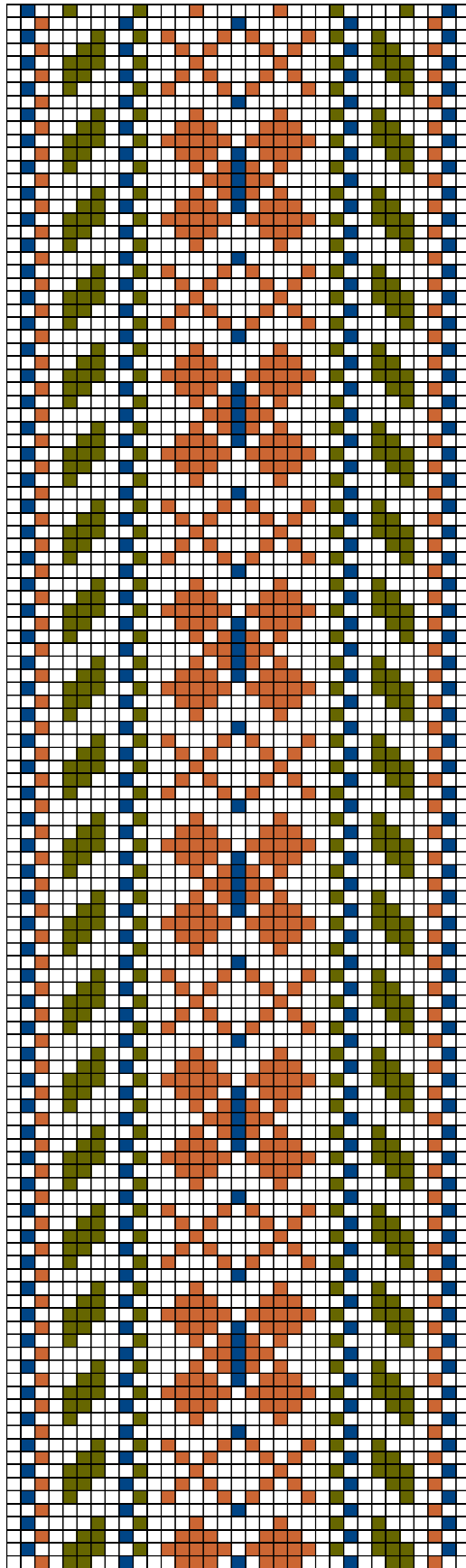


**Türi ERM 14855**

## 16. Türi ERM 14855

- **Materjal:** Punane, helepruun ja lilla villane lõng, taustalõim linane.
- **Möödud:** 3 x 243 cm.
- **Kirjeldus:** Vöö kinkis Mari Puterlass Väätsa v, Vissovere k.
- **Rakendus:**

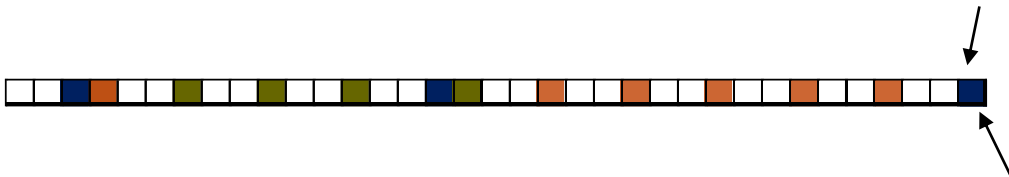


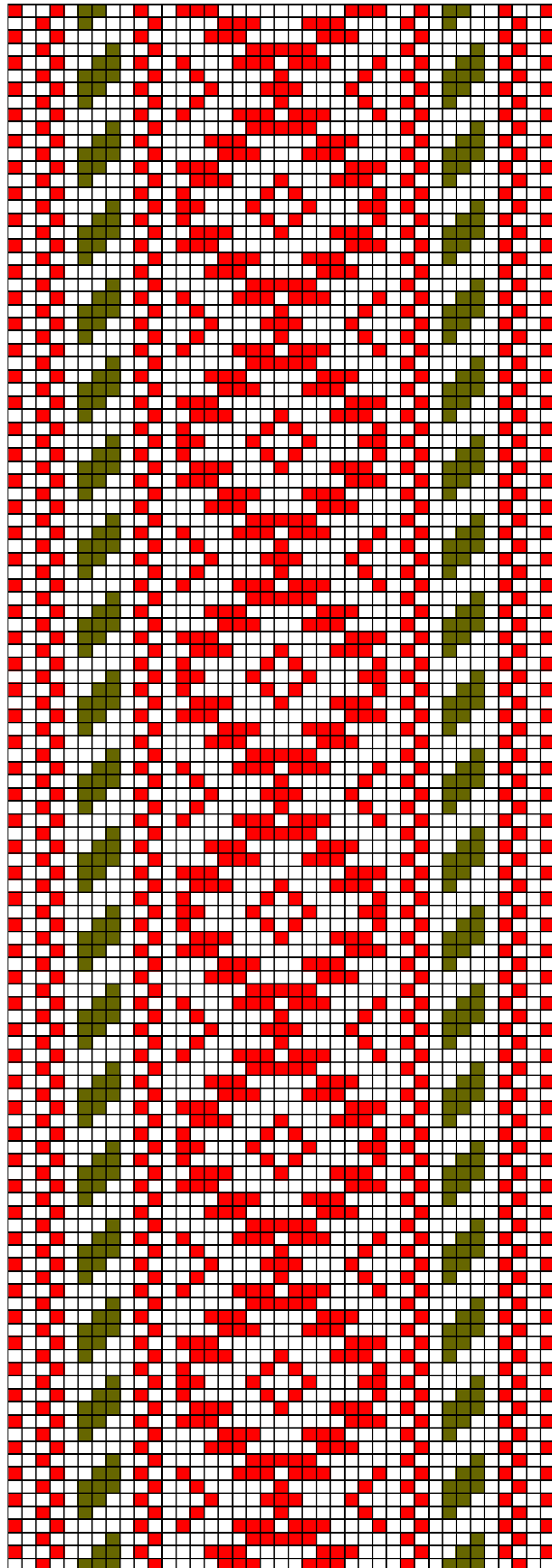


**Türi ERM 14769-1**

## 17. Türi ERM 14769-1

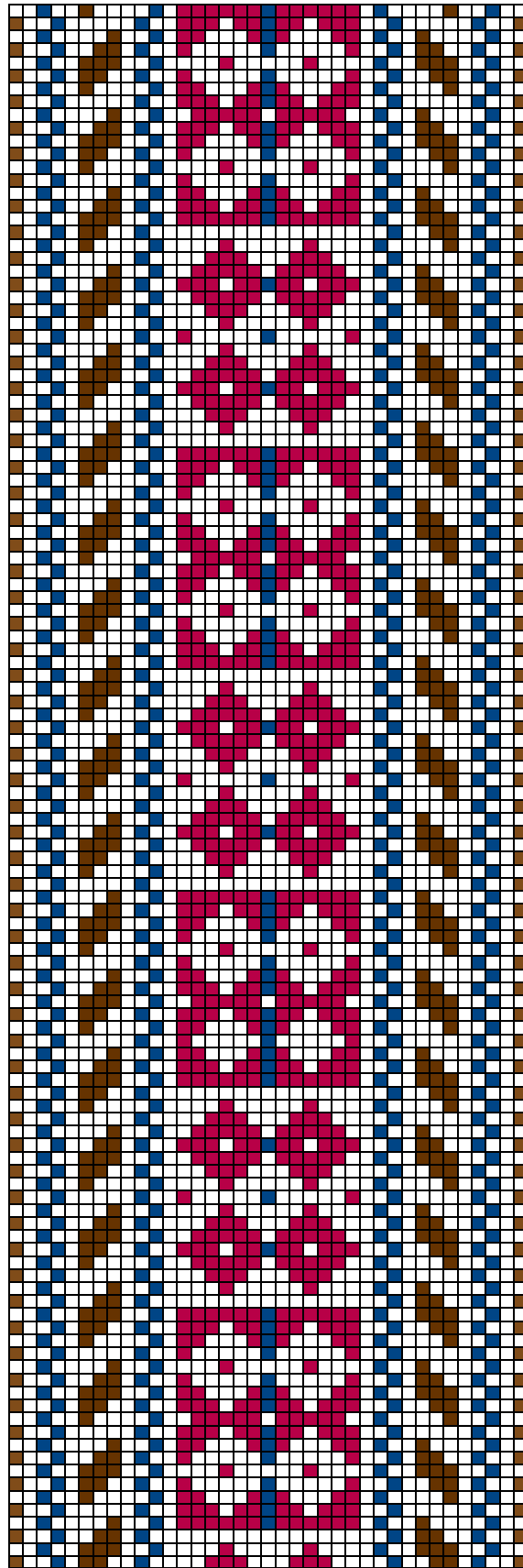
- **Materjal:** Helepruun, oliivroheline ja potisiinine villane lõng, taustalõim linane.
- **Möödud:** 3 x 225 cm, 19 cm narmad 4-s palmikus.
- **Kirjeldus:** Vöö kinkis Juhan Klimpmann Türi khk, Änari k, Maarjamäe saunast.
- **Rakendus:**





**Türi ERM 14795**

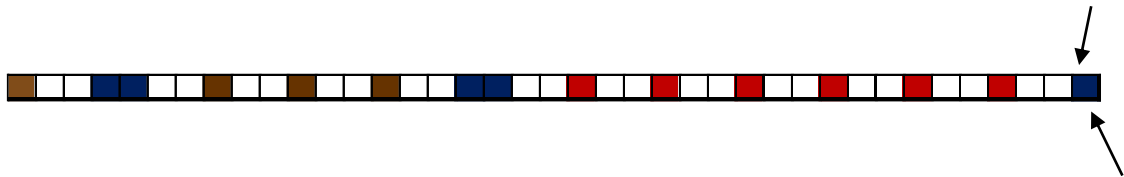


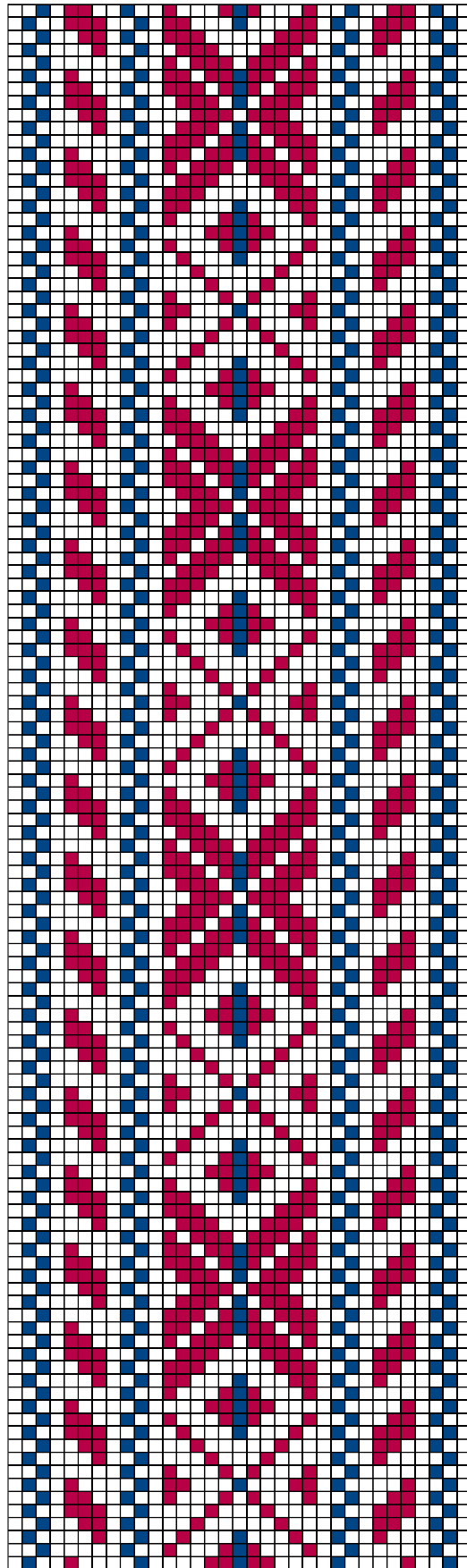


**Türi ERM 14765-1**

## 19. Türi ERM 14765-1

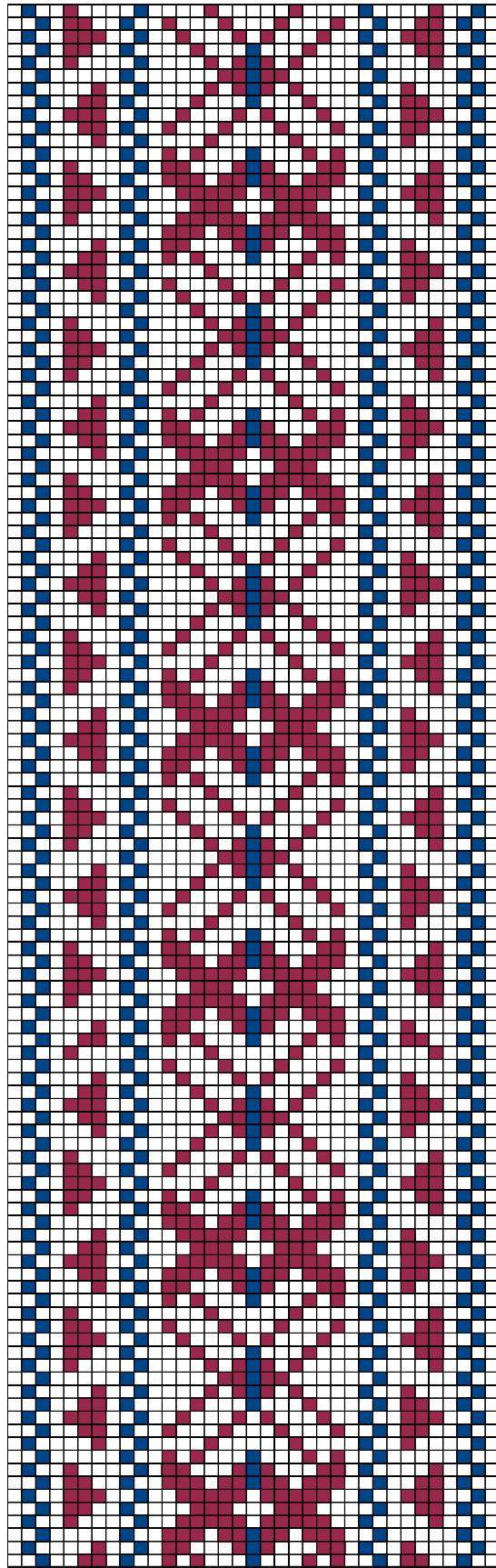
- **Materjal:** Madarapunane, oliivpruun ja potisiinine villane lõng, taustalõim linane.
- **Mõõdud:** 3,4 x 210 cm, 16 cm narmad 4-s palmikus.
- **Kirjeldus:** Vöö saadud 4 krooni eest M. Krempelilt Türi khk, Särevere v, Änari k, Nõmmeotsa t. Vöö kodus Ann Krempel.
- **Rakendus:**





**Türi ERM 14765-2**

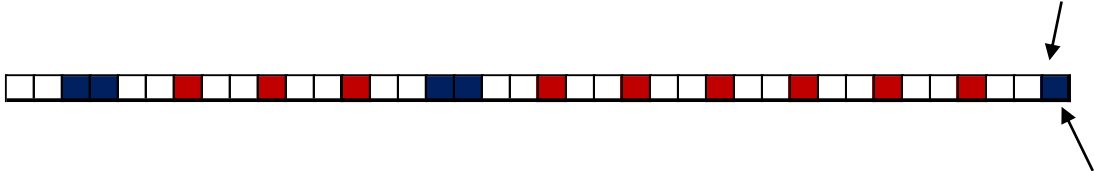


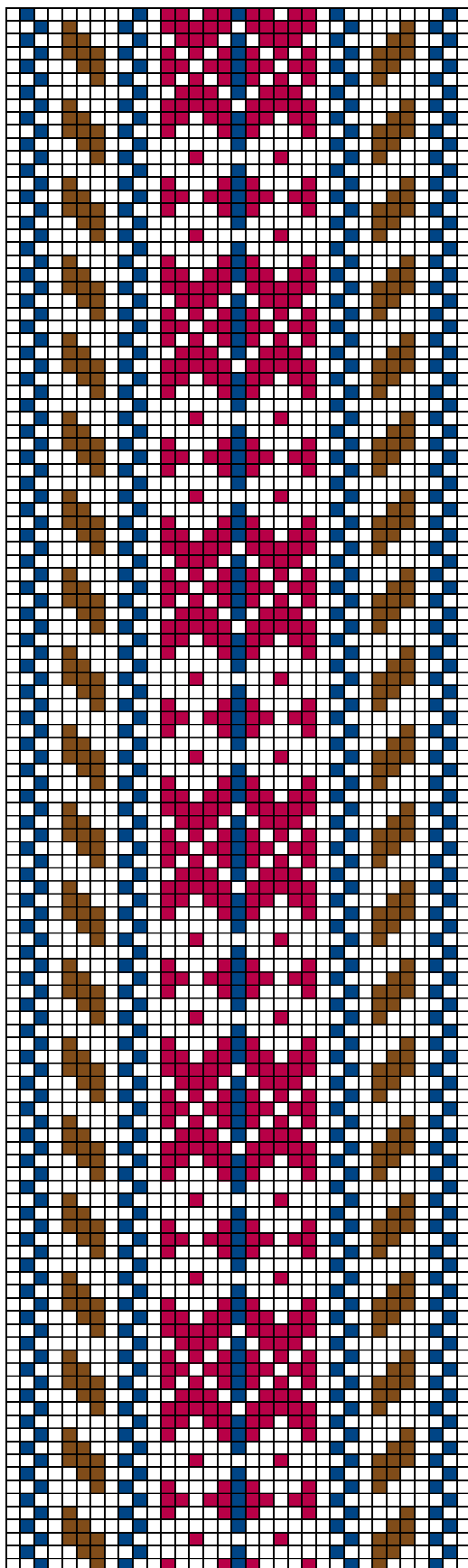


**Türi ERM 14765-4**

## 21. Türi ERM 14765-4

- **Materjal:** Lillakaspunane ja potisinine villane lõng, taustalõim linane.
- **Möödud:** 3 x 248 cm.
- **Kirjeldus:** Vöö saadud M. Krempeliilt Türi khk, Särevere v, Änari k, Nõmmeotsa t. Vöö kudas Ann Krempel.
- **Rakendus:**

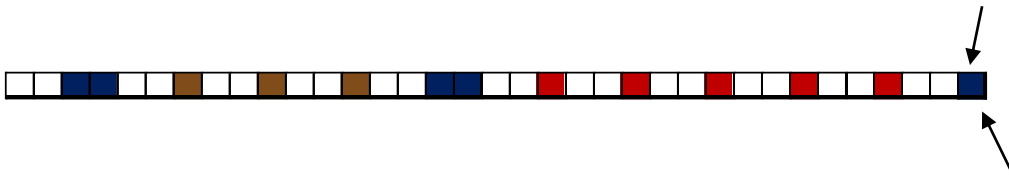


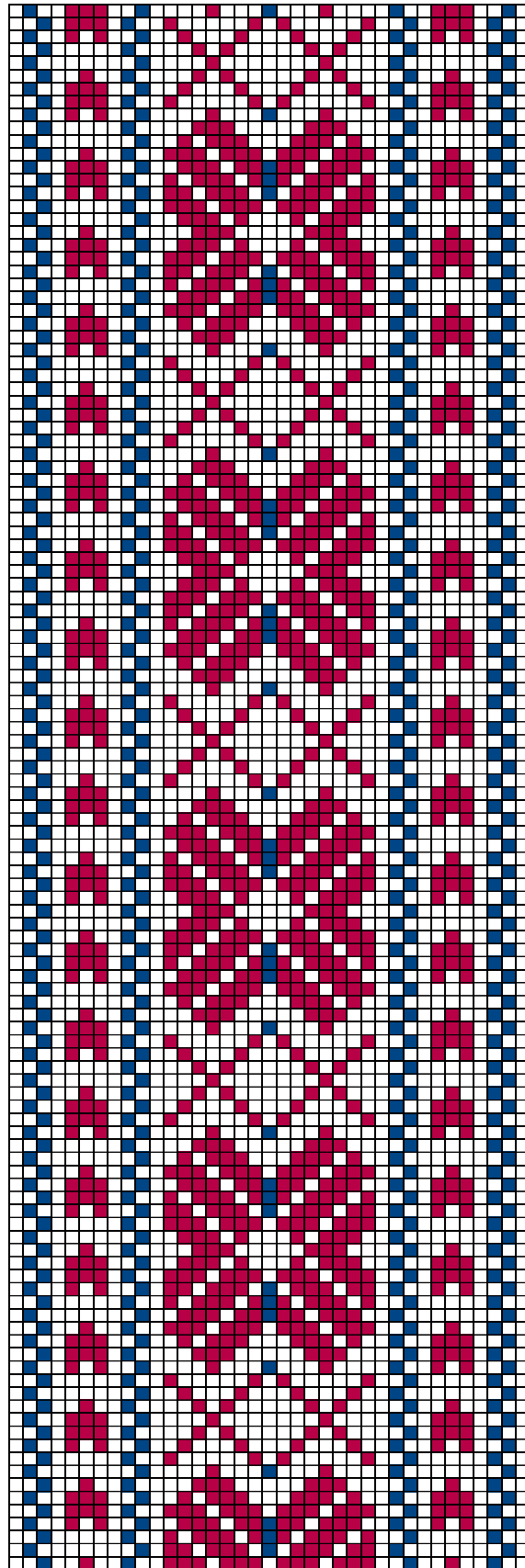


**Türi ERM 14765-10**

## 22. Türi ERM 14765-10

- **Materjal:** Madarapunane, oliivpruun ja potisiinine villane lõng, taustalõim linane.
- **Mõõdud:** 3 x 196 cm, 15 cm lahtised narmad.
- **Kirjeldus:** Vöö saadud M. Krempelilt Türi khk, Säreveere v, Änari k, Nõmmeotsa t. Vöö kudus Ann Krempel (kitsesilma kiri).
- **Rakendus:**

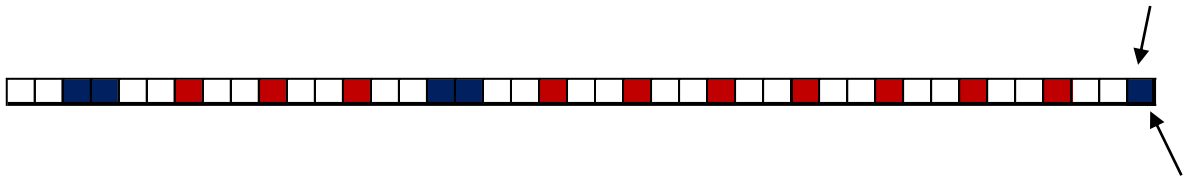


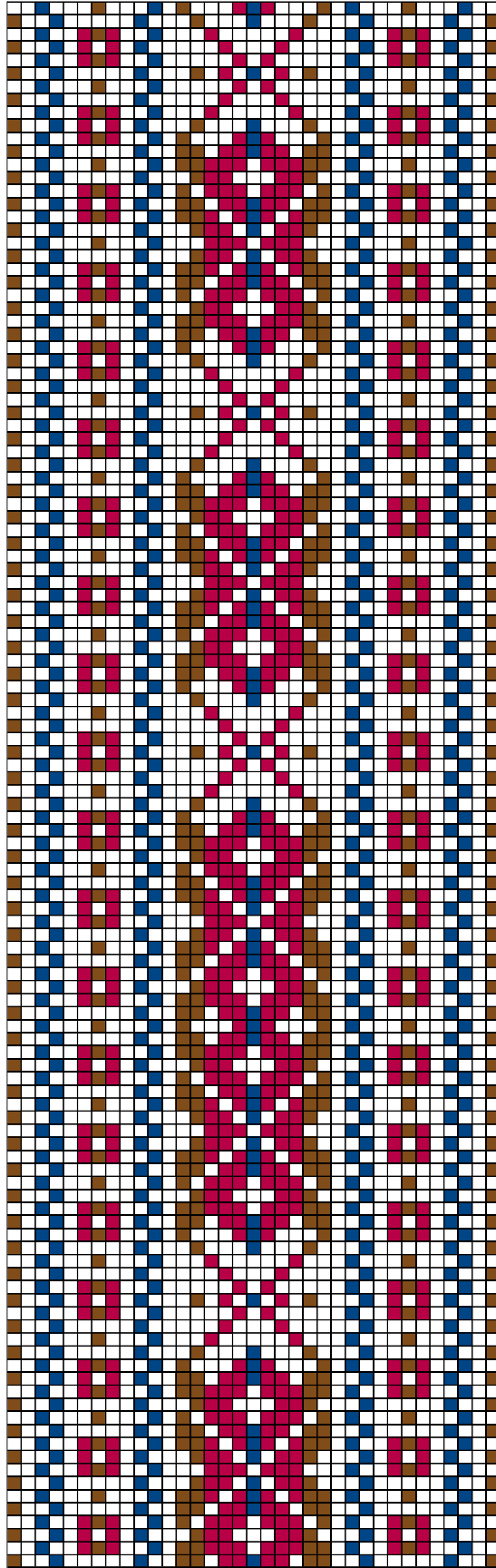


**Türi ERM 14765-7**

### 23. Türi ERM 14765-7

- **Materjal:** Madarapunane ja potisinine villane lõng, taustalõim linane.
- **Möödud:** 3 x 226 cm, 15 cm lahtised narmad.
- **Kirjeldus:** Vöö saadud M. Krempeliilt Türi khk, Säreveere v, Änari k, Nõmmeotsa t. Vöö kodus Ann Krempel (Harju kiri).

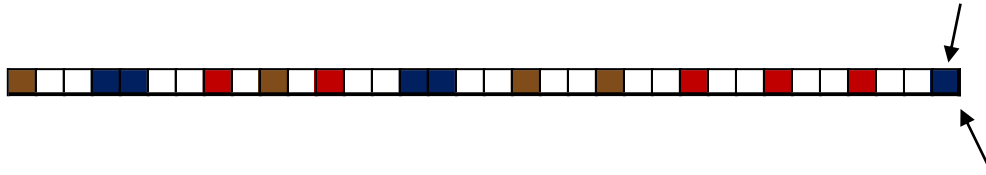


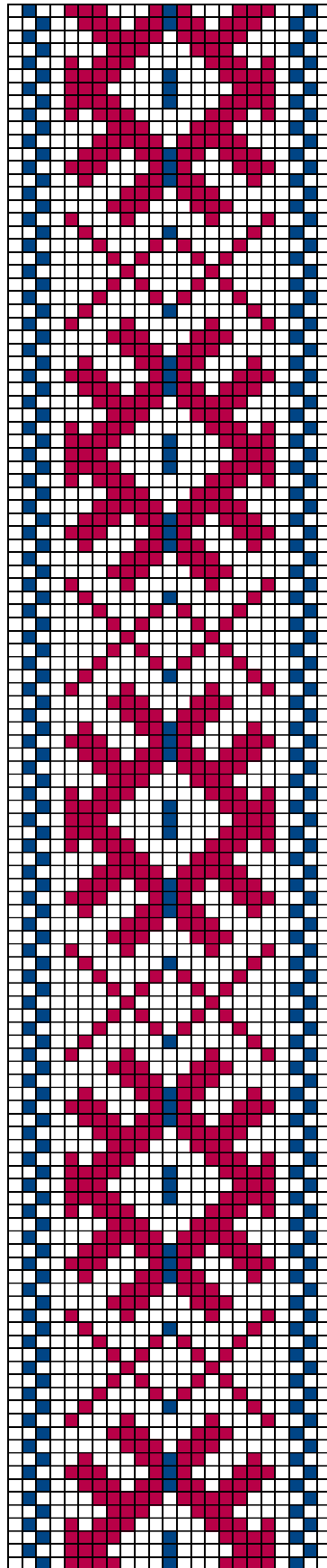


**Türi ERM 14765-11**

## 24. Türi ERM 14765-11

- **Materjal:** Madarapunane, oliivpruun ja potisiinine villane lõng, taustalõim linane.
- **Mõõdud:** 3,1 x 203 cm, 10 cm lahtised narmad.
- **Kirjeldus:** Vöö saadud M.Krempelilt Türi khk, Säreveere v, Änari k, Nõmmeotsa t. Vöö kudus Ann Krempel.

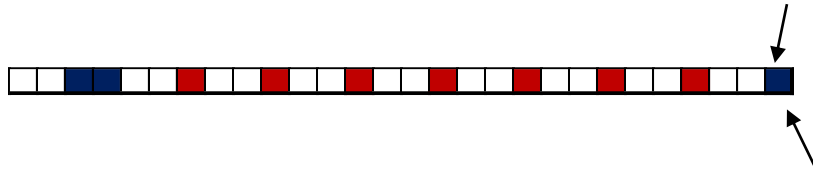


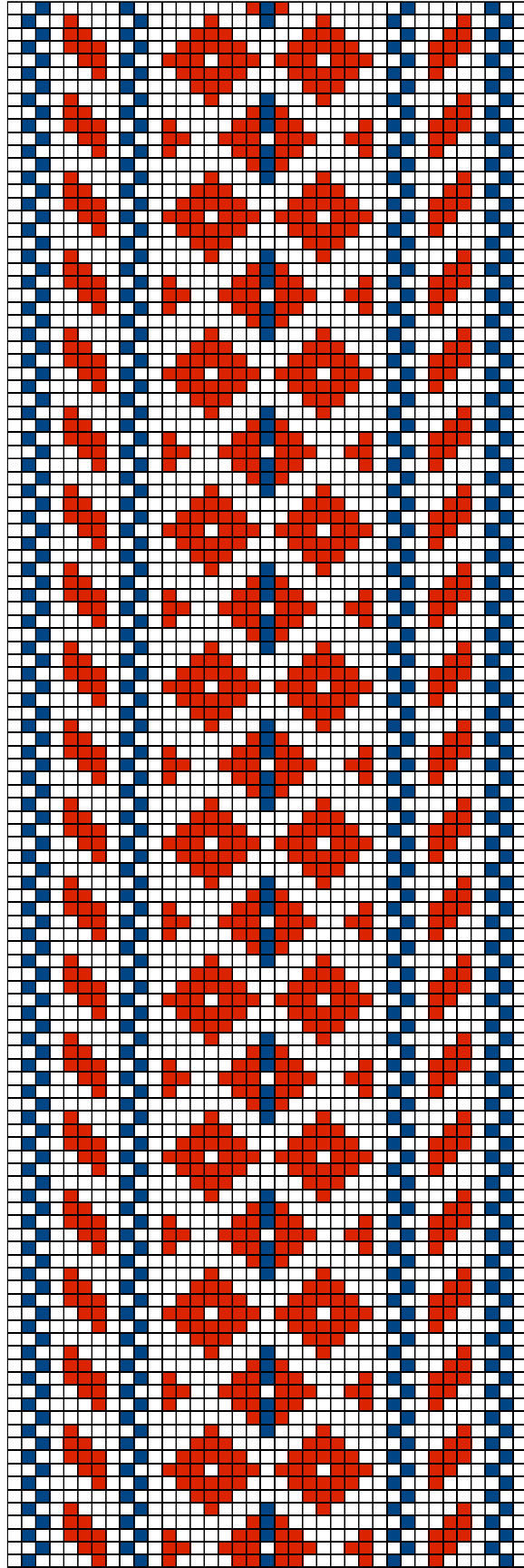


**Türi ERM 14765-14**

## 25. Türi ERM 14765-14

- **Materjal:** Madarapunane ja potisinine villane lõng, taustalõim linane.
- **Möödud:** 3,1 x 205 cm, narmad palmikust lahti libisenud.
- **Kirjeldus:** Vöö saadud M.Krempelilt Türi khk, Säreveere v, Änari k, Nõmmeotsa t. Vöö kodus Ann Krempel.
- **Rakendus:**

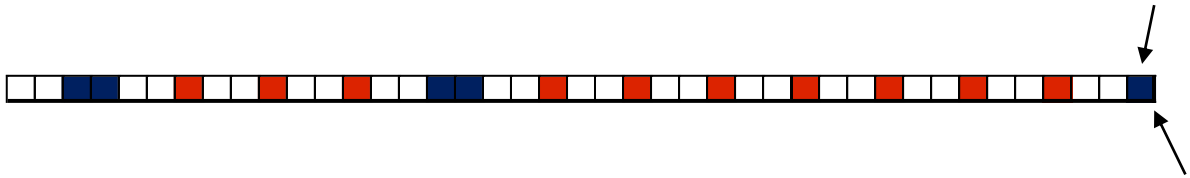


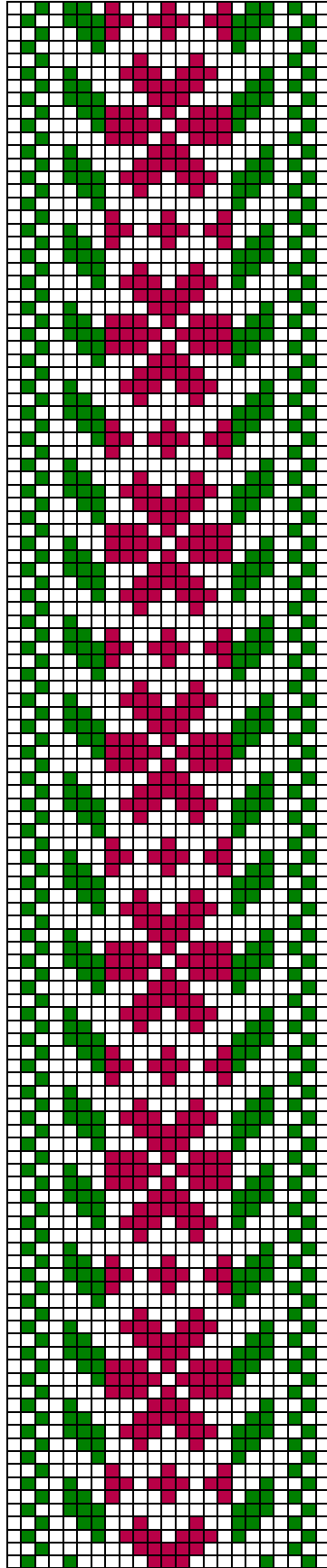


**Türi ERM 14765-15**

## 26. Türi ERM 14765-15

- **Materjal:** Punane ja potisiinine villane lõng, taustalõim linane.
- **Möödud:** 3,5 x 190 cm, narmad 4-s palmikus.
- **Kirjeldus:** Vöö saadud M.Krempelilt Türi khk, Säreveere v, Änari k, Nõmmeotsa t. Vöö kodus Ann Krempel.

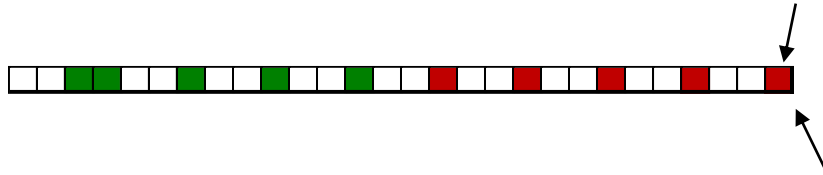


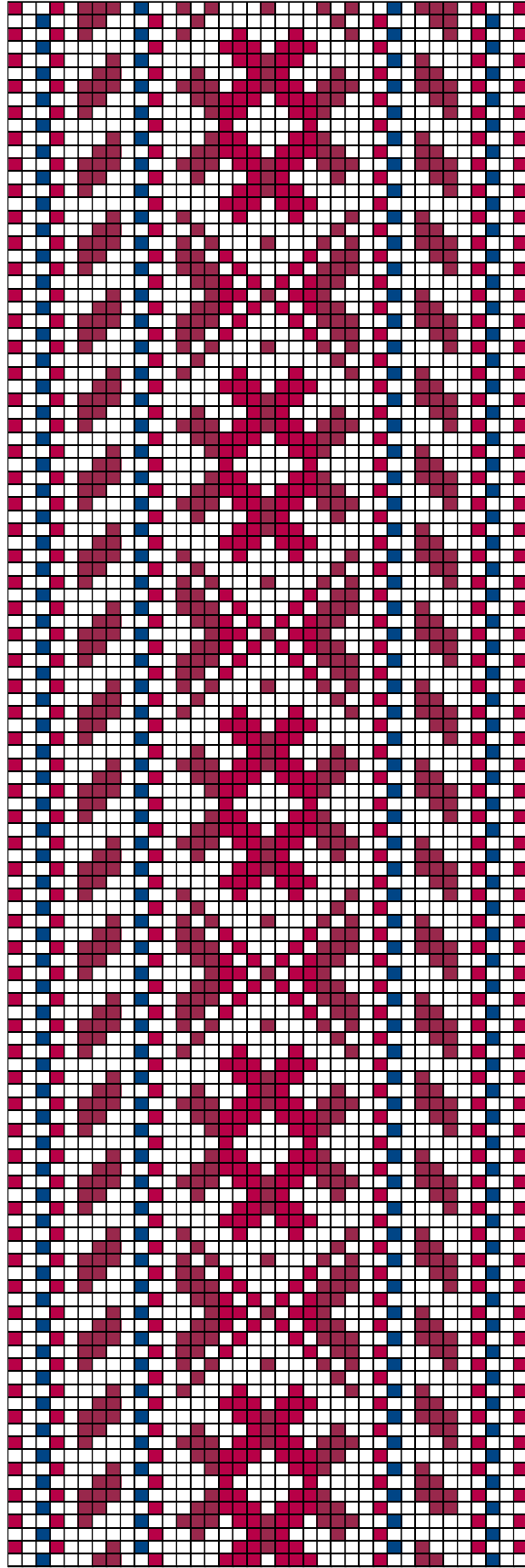


**Türi ERM 14765-16**

## 27. Türi ERM 14765-16

- **Materjal:** Madarapunane ja roheline villane lõng, taustalõim linane.
- **Möödud:** 2,6 x 223 cm, narmad pehmes palmikus.
- **Kirjeldus:** Vöö saadud M.Krempelilt Türi khk, Säreveere v, Änari k, Nõmmeotsa t. Vöö kodus Ann Krempel.

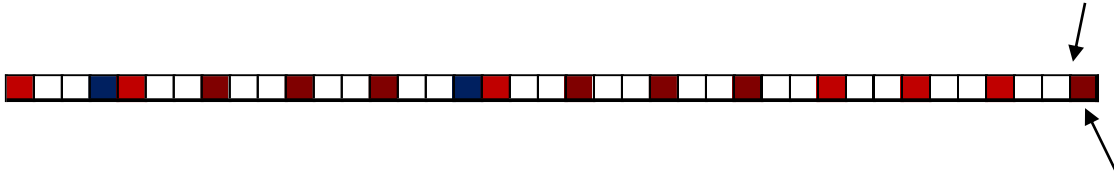


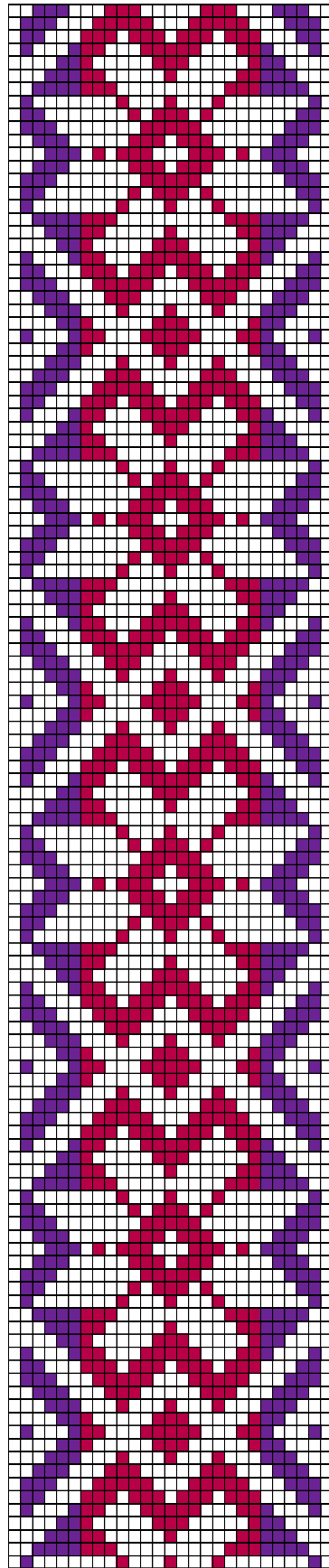


**Türi ERM 14765-17**

## 28. Türi ERM 14765-17

- **Materjal:** Madarapunane, lillakaspunane ja potisiinine villane lõng, taustalõim linane.
- **Mõõdud:** 3,3 x 197 cm, lahtised narmad.
- **Kirjeldus:** Vöö saadud M. Krempelilt Türi khk, Säreveere v, Änari k, Nõmmeotsa t. Vöö kodus Ann Krempel.

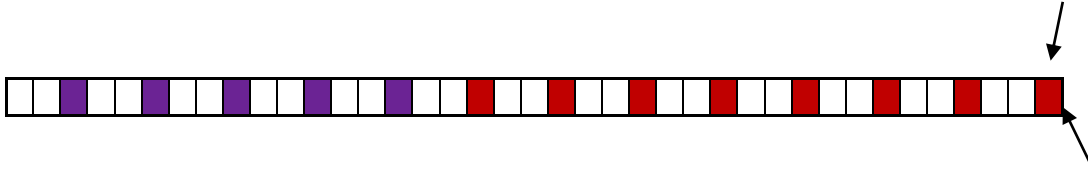


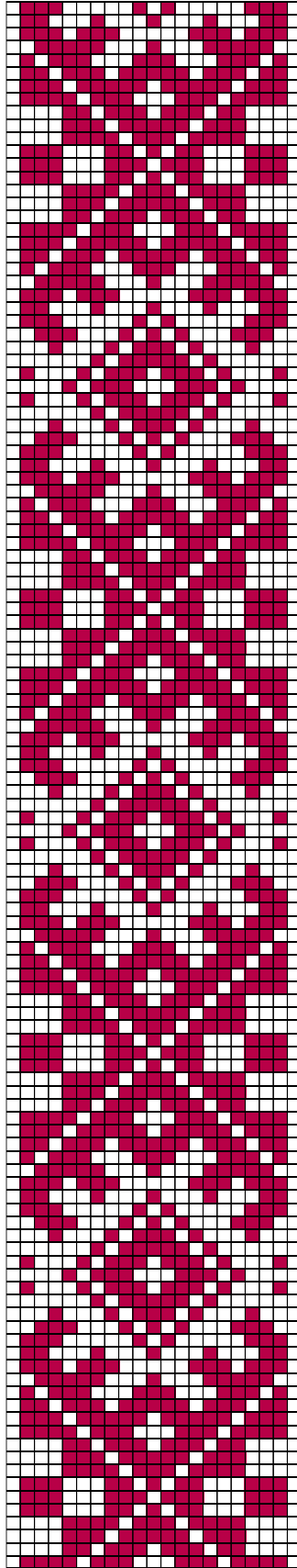


**Türi ERM 14864-2**

## 29. Türi ERM 14864-2

- **Materjal:** Madarapunane ja tumelilla villane lõng, taustalõim linane.
- **Möödud:** 3,1 x 207 cm, narmad 4-s palmikus.
- **Kirjeldus:** Vöö kinkis Jakobson Türi khk, Lõõlast.
- **Rakendus:**

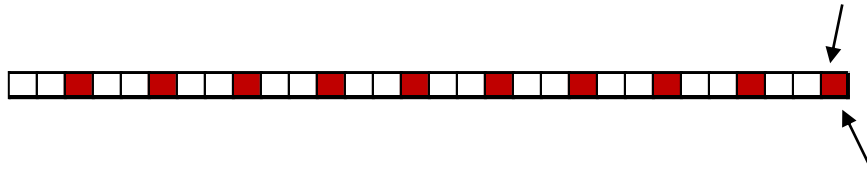


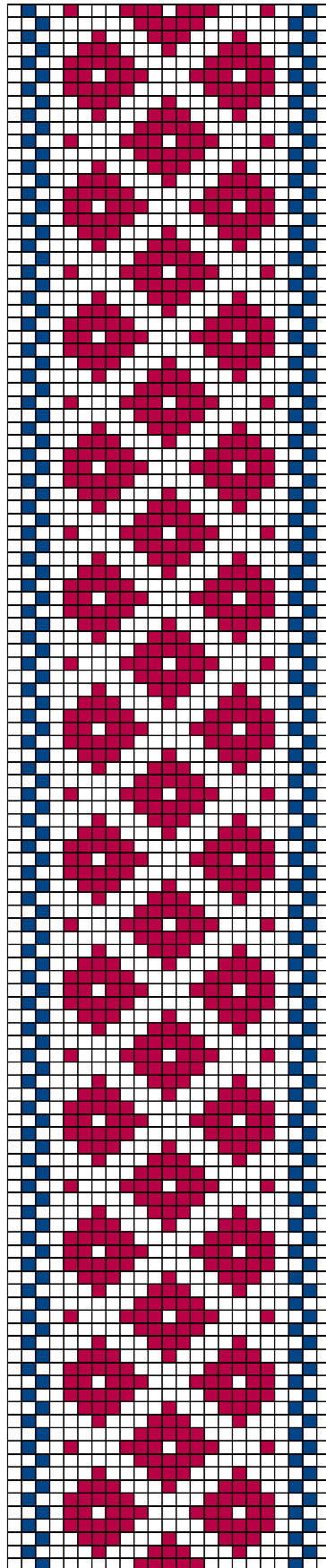


**Türi ERM 14864-1**

### 30. Türi ERM 14864-1

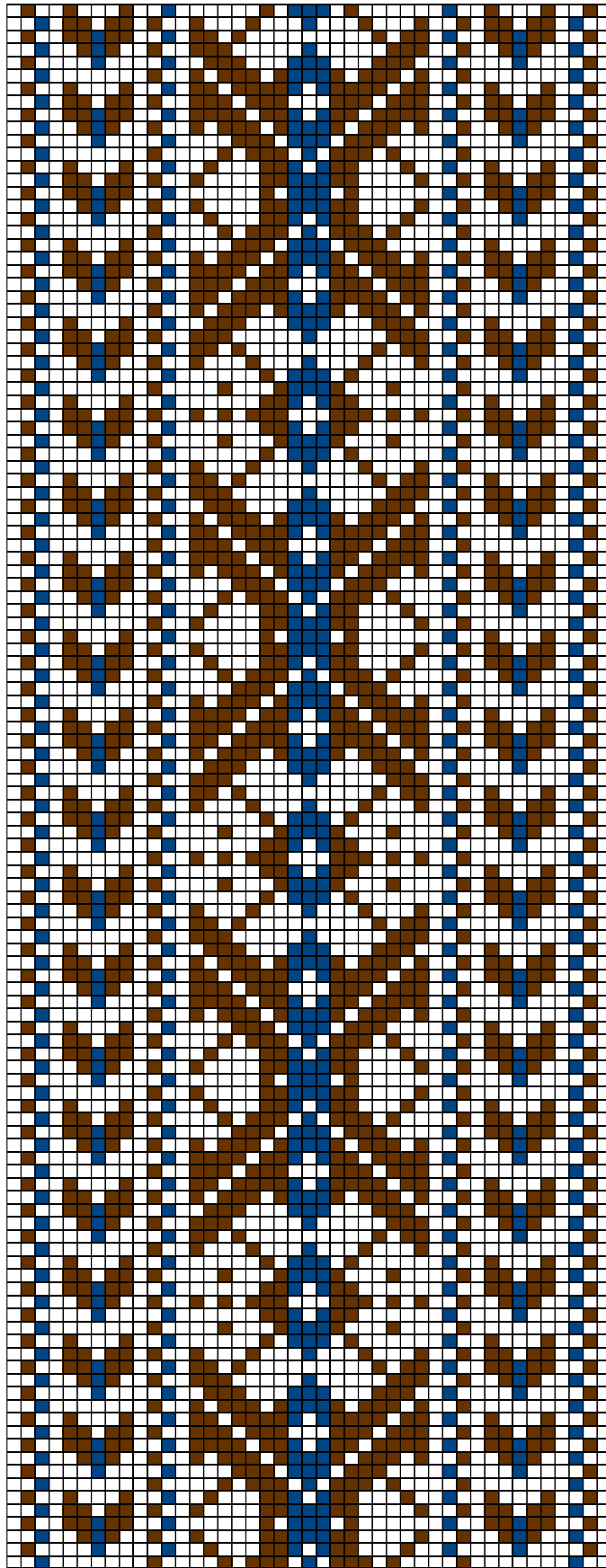
- **Materjal:** Madarapunane villane lõng, taustalõim linane.
- **Mõõdud:** 2,8 x 184 cm, narmad 4-s palmikus.
- **Kirjeldus:** Vöö kinkis Jakobson Türi khk, Lõõlast.
- **Rakendus:**





**Türi ERM A 7509:1250**

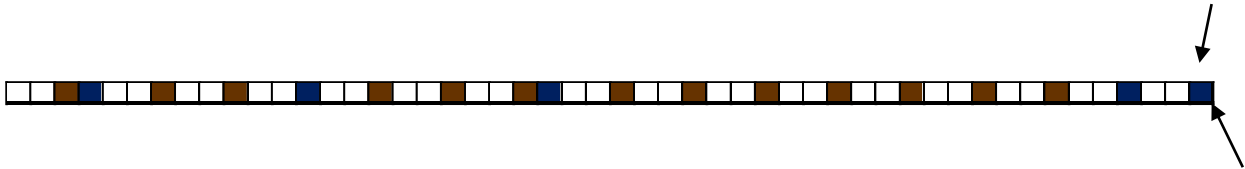


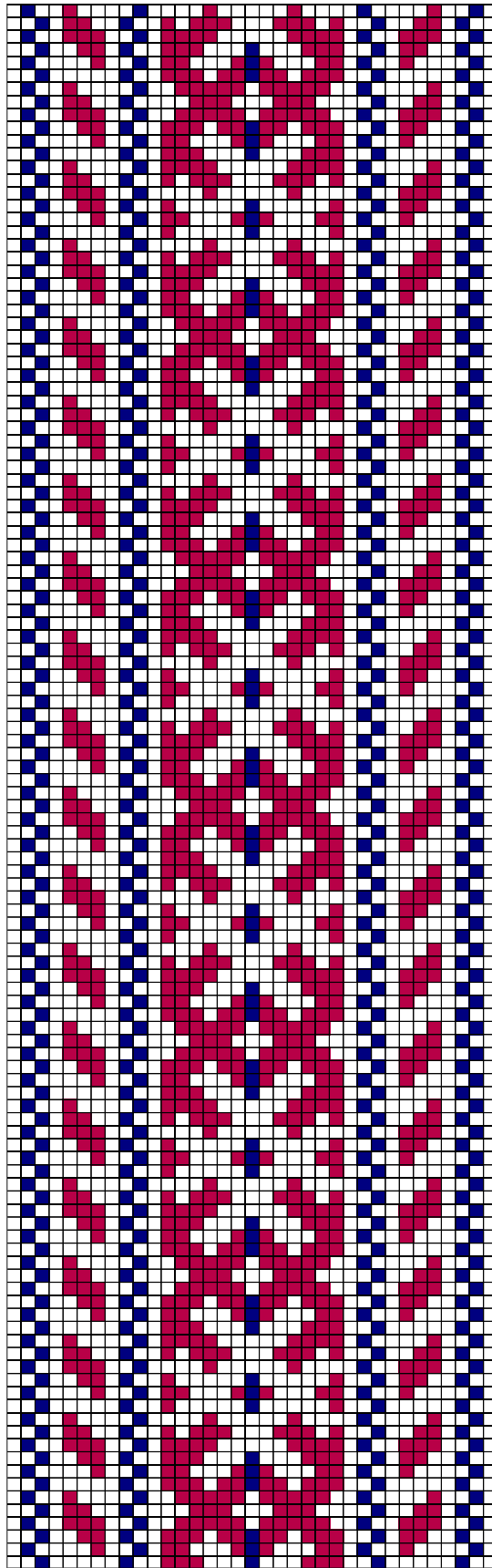


**Türi ERM A 831:60**

### 32. Türi ERM A 831:60

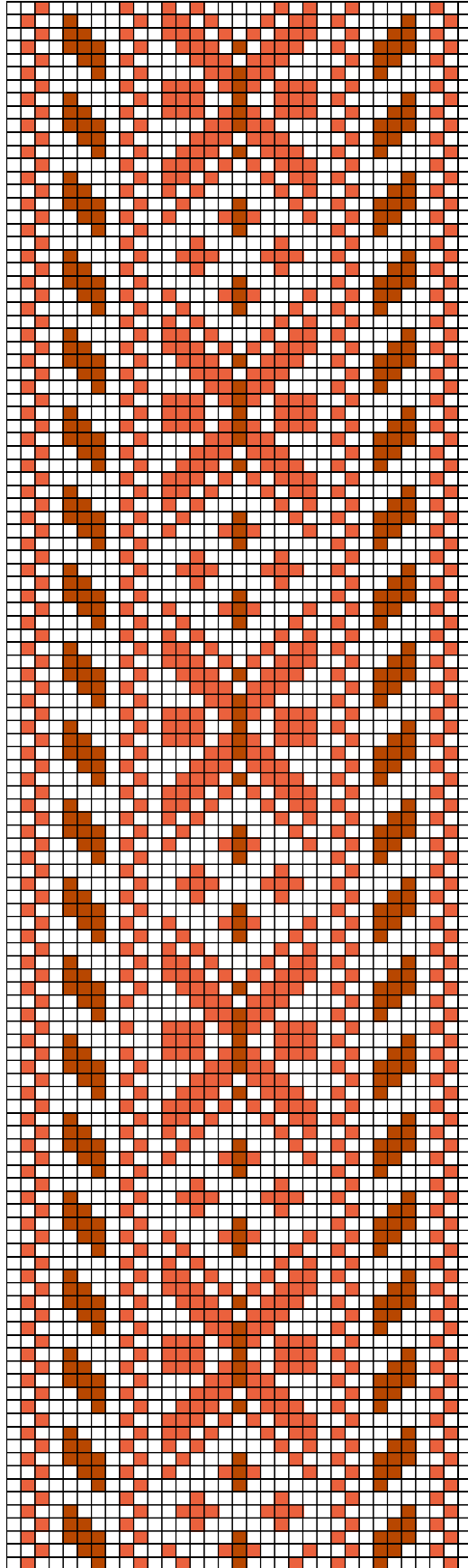
- **Materjal:** Pruun ja potisiinine villane lõng, taustalõim linane.
- **Möödud:** 5 x 282 cm.
- **Kirjeldus:** Vöö on ostetud Tallinna Kunstikombinaadilt „ARS” 1991.a.
- **Rakendus:**





**Türi ERM A 447:331**

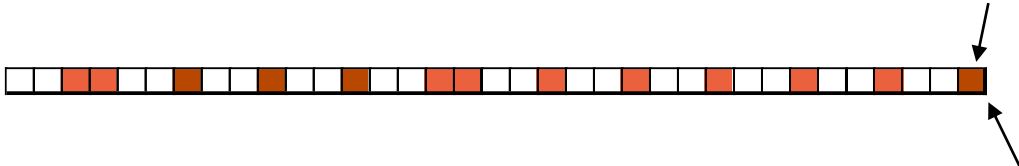


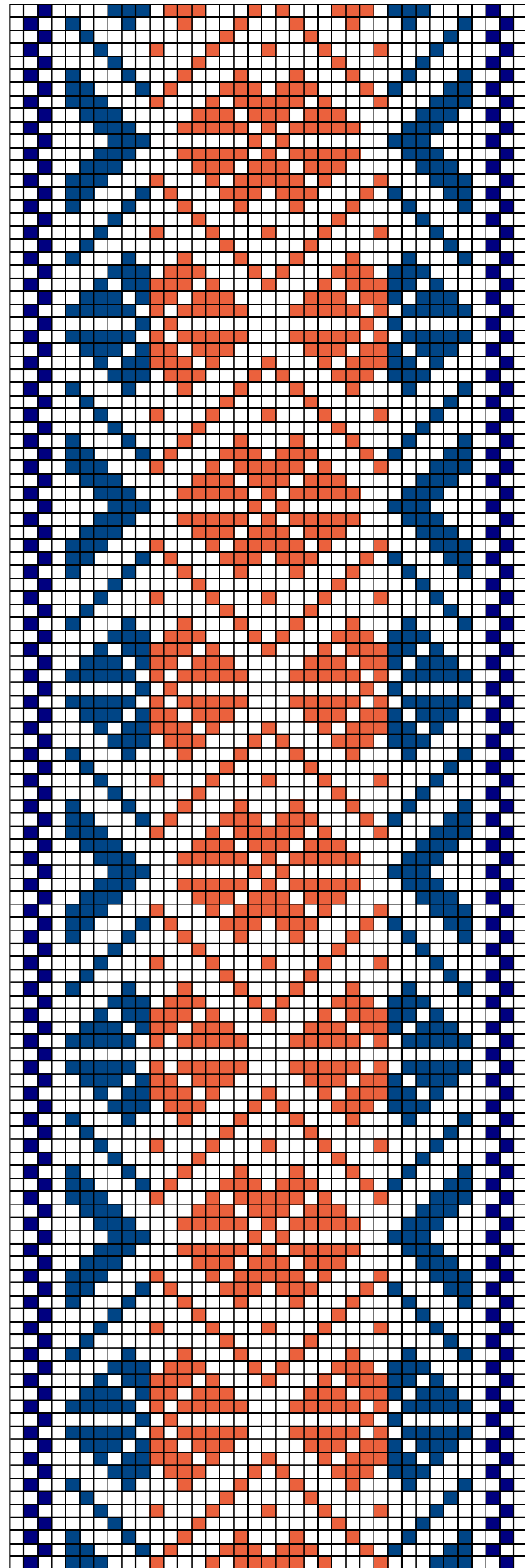


**Türi ERM A 509:739**

### 34. Türi ERM A 509:739

- **Materjal:** Heleoranž ja helepruun villane lõng, taustalõim linane.
- **Möödud:** 3,3 x 178 cm, narmad palmitsetud.
- **Kirjeldus:** Vöö ostetud 1920.a.Mari Ramanilt Türi khk, Vahastu v, Sepa t.
- **Rakendus:**

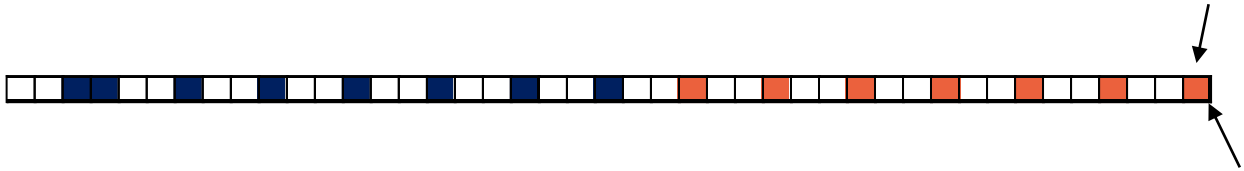


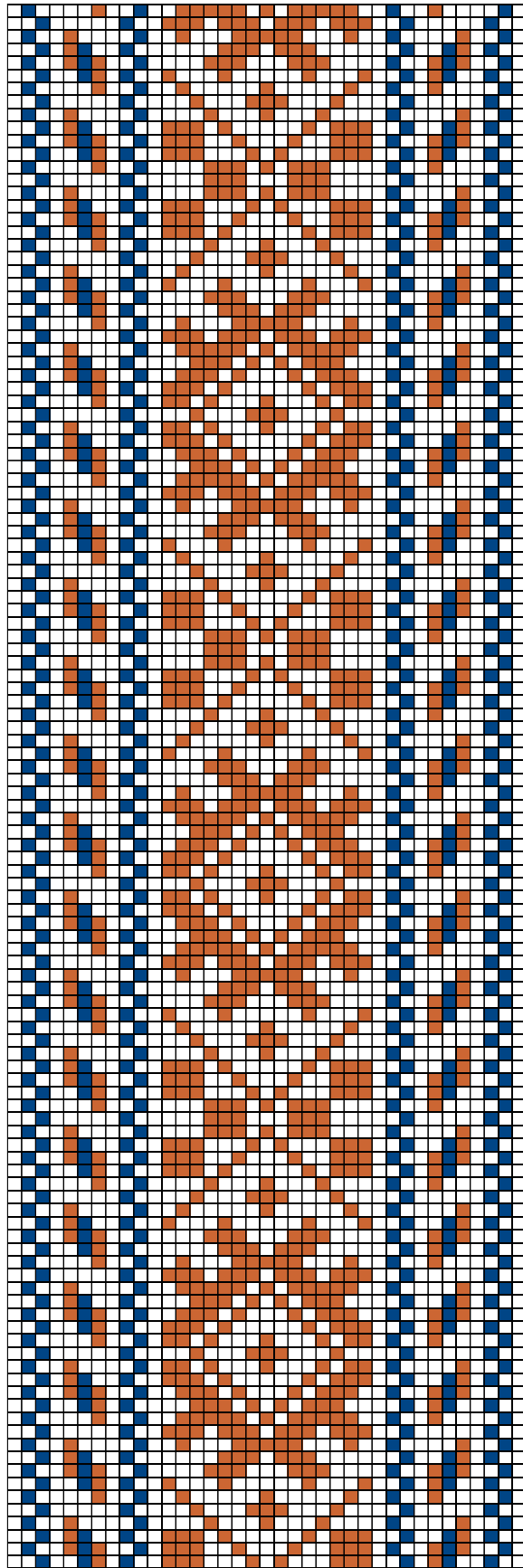


**Türi ERM A 509:1307**

### 35. Türi ERM A 509:1307

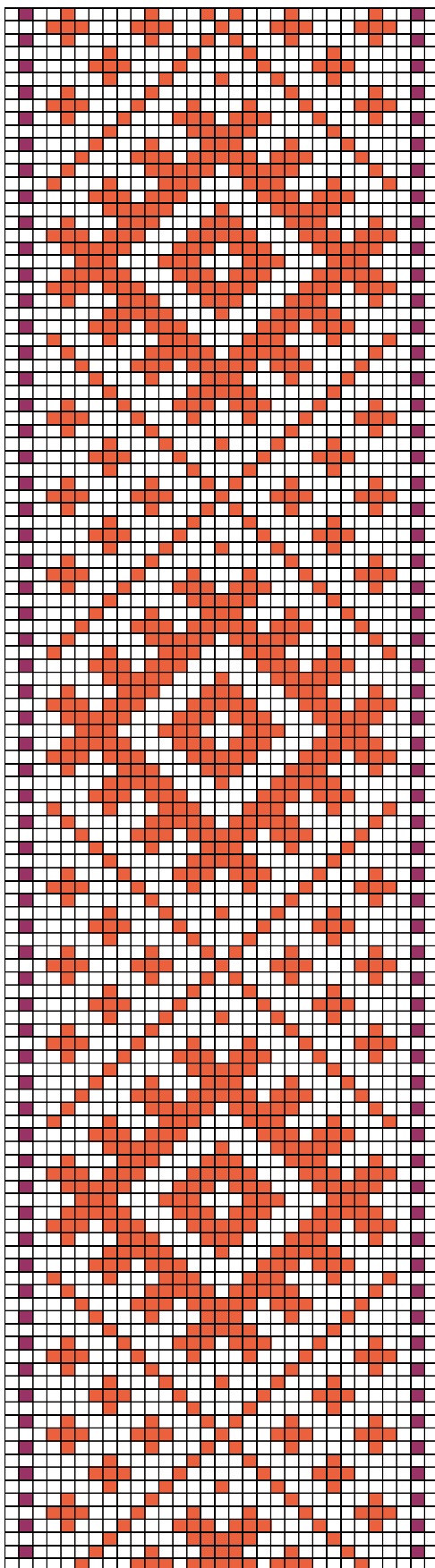
- **Materjal:** Hheleoranž ja potisinine villane lõng, taustalõim linane.
- **Mõõdud:** 3,3 x 170 cm, narmad lahtiselt 18 cm.
- **Kirjeldus:** Vöö valmistas Mai Hallika Vääna v, Lõõla k, Mihkli t.
- **Rakendus:**





**Türi ERM A 509:1163**





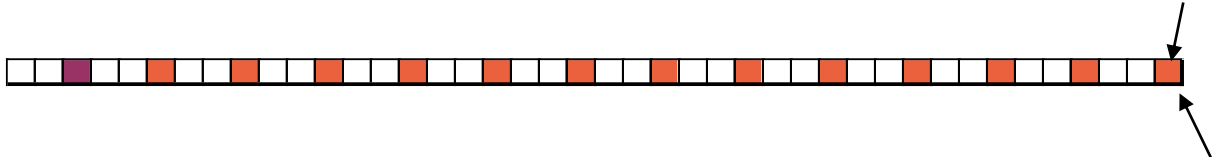
**Türi Maie Hindi erakogu**

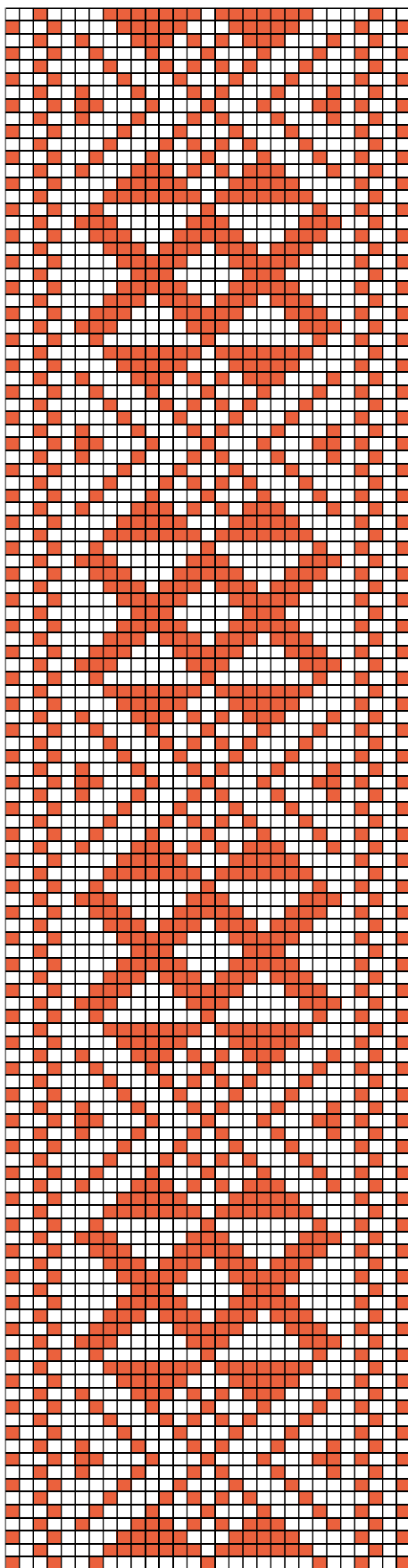
---

Mustriskeemid teostas Tiia Artla

### 37. Türi Maie Hindi erakogu

- **Materjal:** Heledam oranžikaspruun ja helelilla villane lõng, taustalõim linane.
- **Mõõdud:** 3,5 x 200 cm.
- **Kirjeldus:** Karina Ulvi vanavanemate vöökirj Maie Hindi erakogus.
- **Rakendus:**





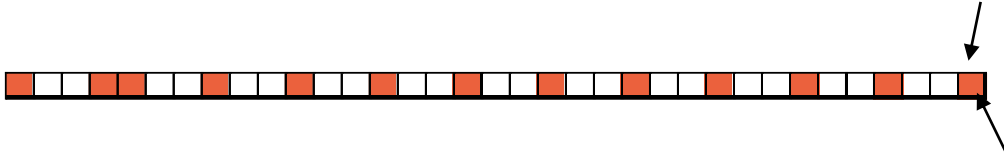
**Türi Rea Ekonore erakogu**

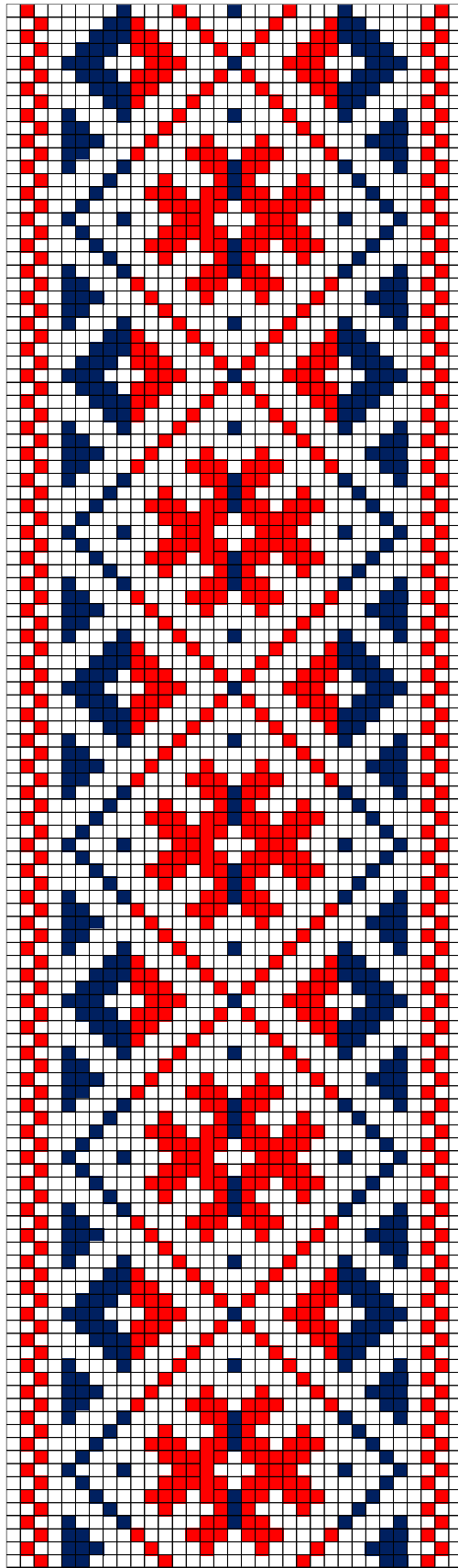
---

Mustriskeemid teostas Tiia Artla

### 38. Türi Rea Ekonore erakogu

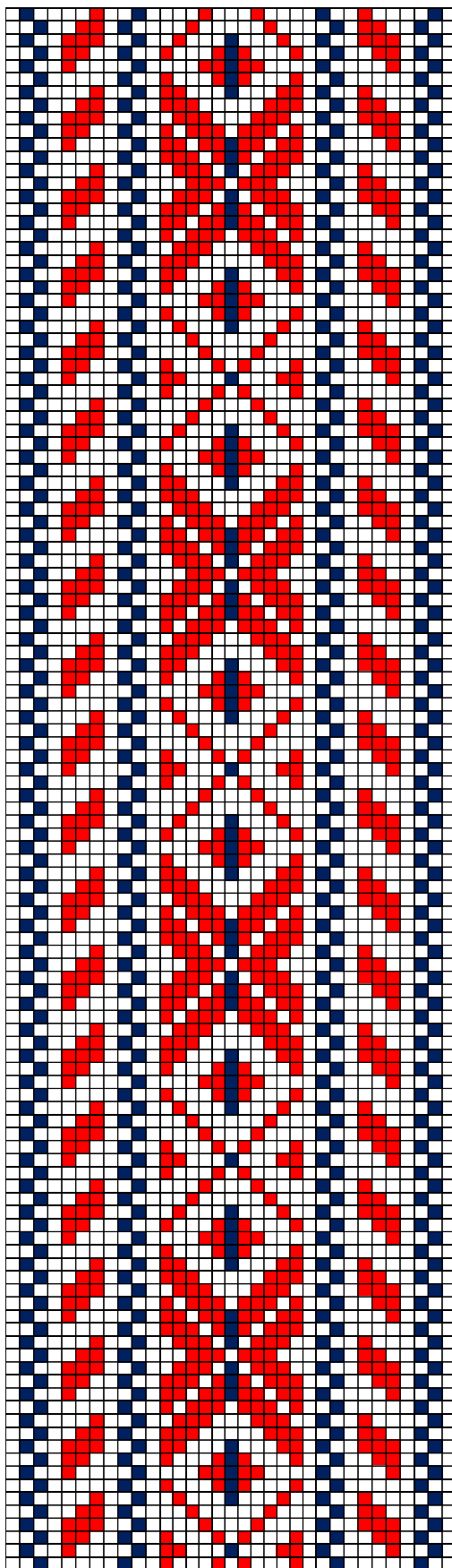
- **Materjal:** heledam oranžikaspruun villane lõng, taustalõim linane.
- **Mõõdud:** 3 x 201 cm.
- **Rakendus:**





**TÜRI ERM 14765:8**

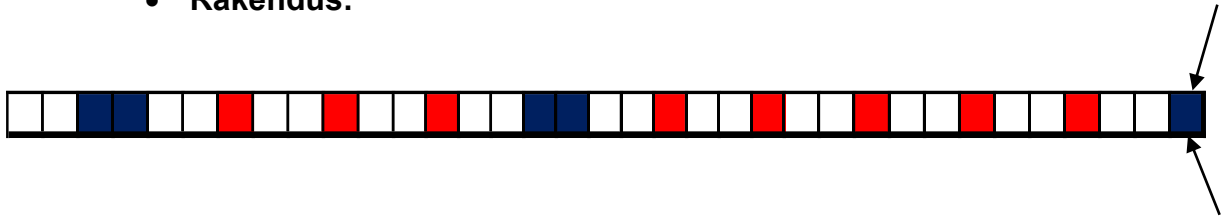


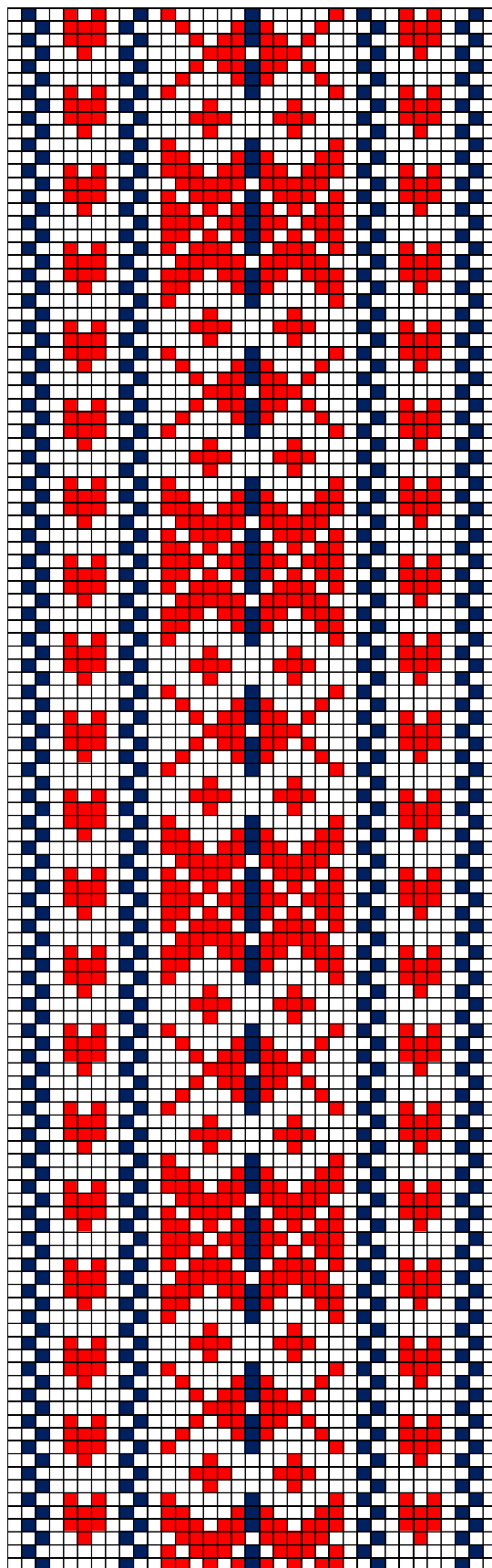


**TÜRI ERM 14765:9**

#### 40.TÜRI ERM 14765:9

- **Materjal:** Punane ja tumesinine villane lõng, taustalõimed ja kude linased.
- **Mõõdud:** 3 x 196 cm, 13 cm narmad neljas palmikus.
- **Kirjeldus:** Türi khk. 1873.a.
- **Rakendus:**

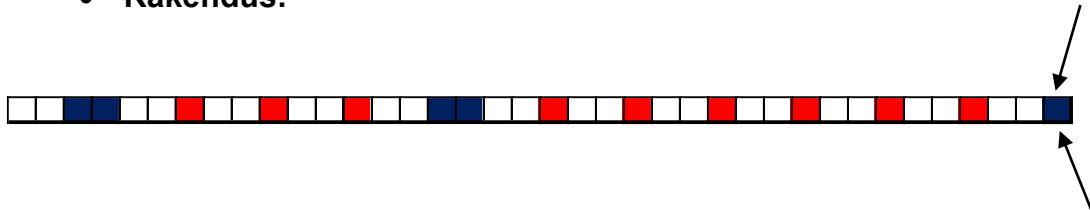


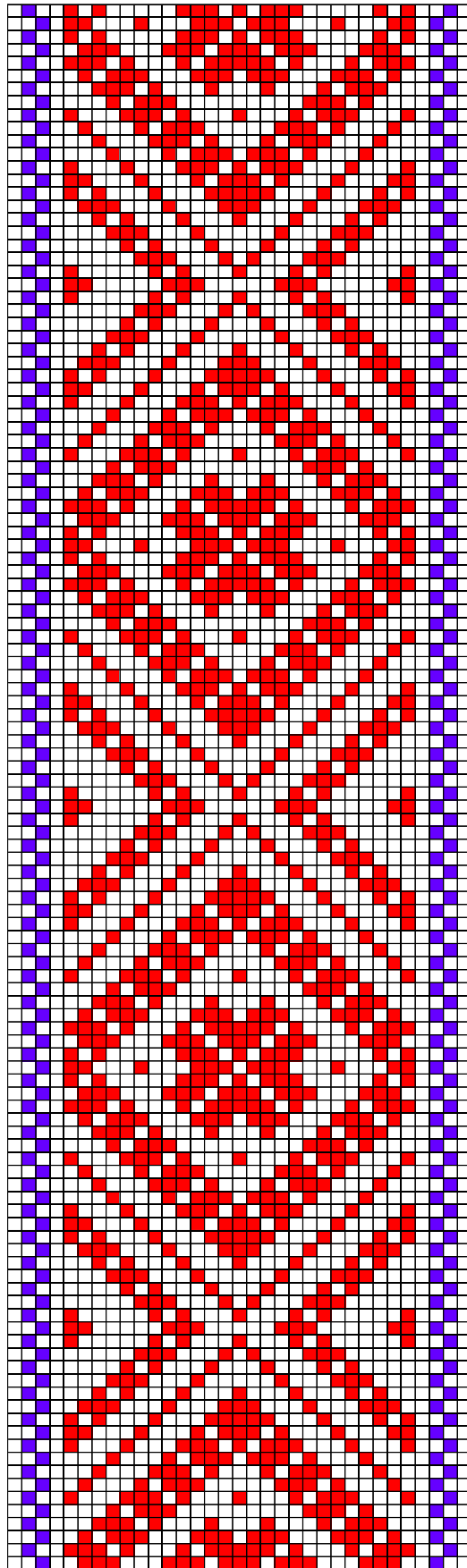


**TÜRI ERM 14765:13**

#### 41. TÜRI ERM 14765:13

- **Materjal:** Punane ja tumesinine villane lõng, taustalõimed ja kude linased.
- **Mõõdud:** 3,1 x 205 cm, 10,5 cm narmad neljas palmikus.
- **Kirjeldus:** Türi khk. 1873.a.
- **Rakendus:**





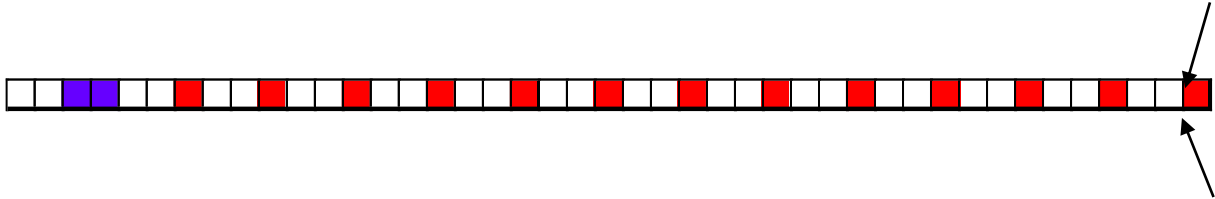
**TÜRI ERM 14826**

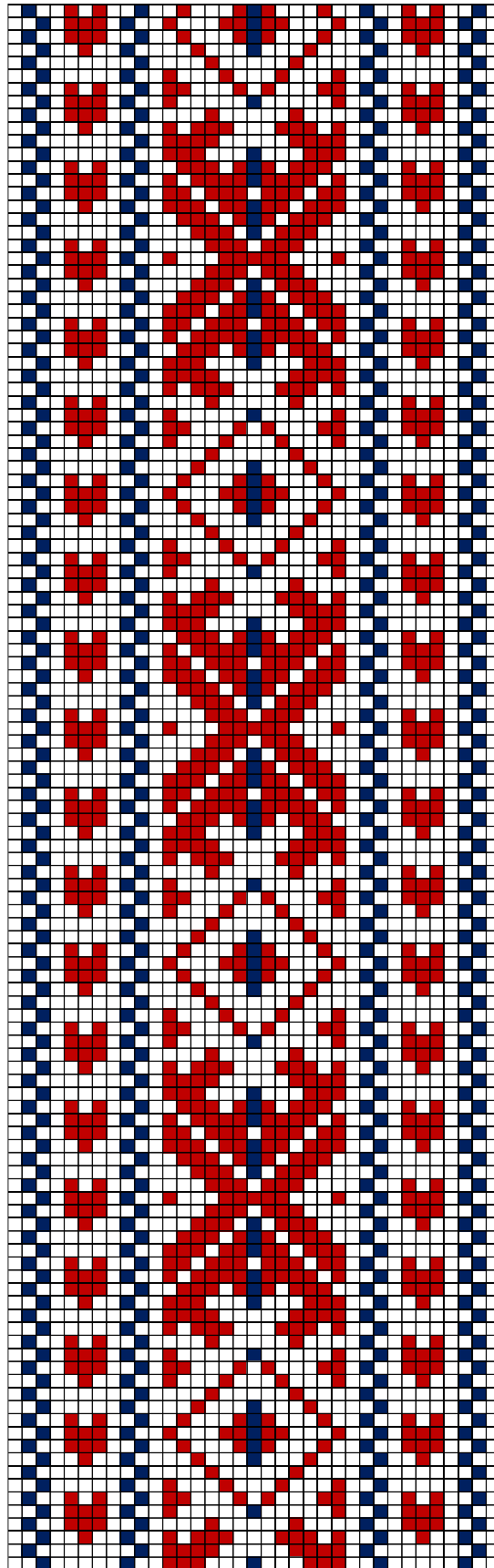
---

Mustriskeemid teostas Tiia Artla

## 42. TÜRİ ERM 14826

- **Materjal:** Punane ja tumelilla villane lõng, taustalõimed ja kude linased.
- **Mõõdud:** 3,3 x 211 cm, lahtised narmad.
- **Kirjeldus:** Türi khk.
- **Rakendus:**

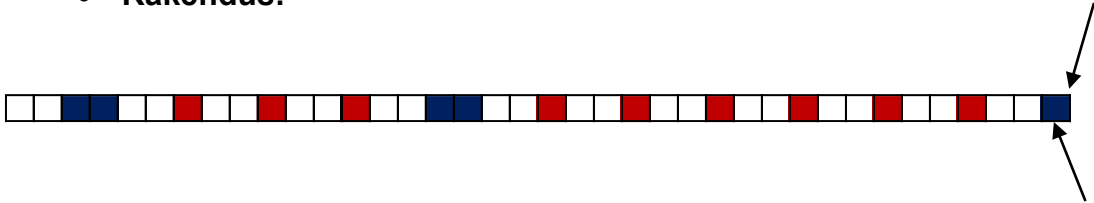


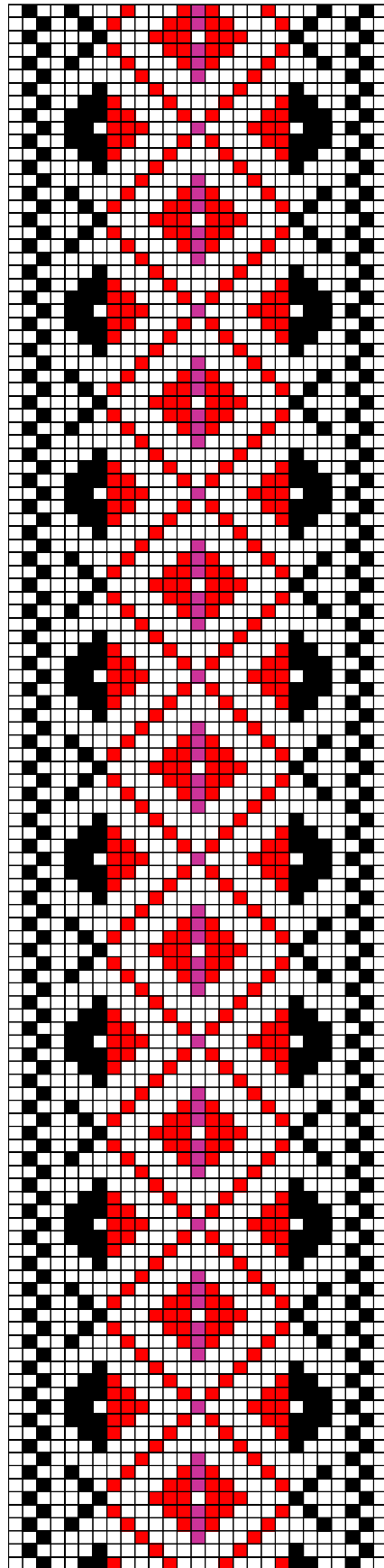


**TÜRI ERM 14831**

### 43. TÜRİ ERM 14831

- **Materjal:** Punane ja tumesinine villane lõng, taustalõimed ja kude linased.
- **Mõõdud:** 3,2 x 172 cm, 9 cm narmad on viies palmikus.
- **Kirjeldus:** Türi khk.
- **Rakendus:**

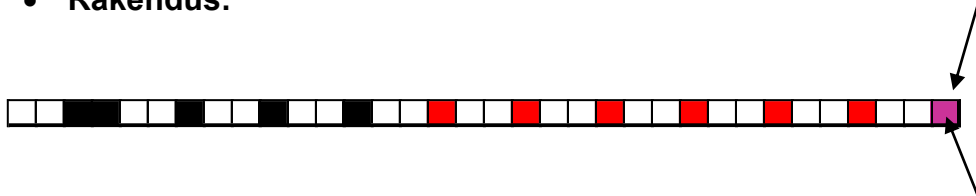


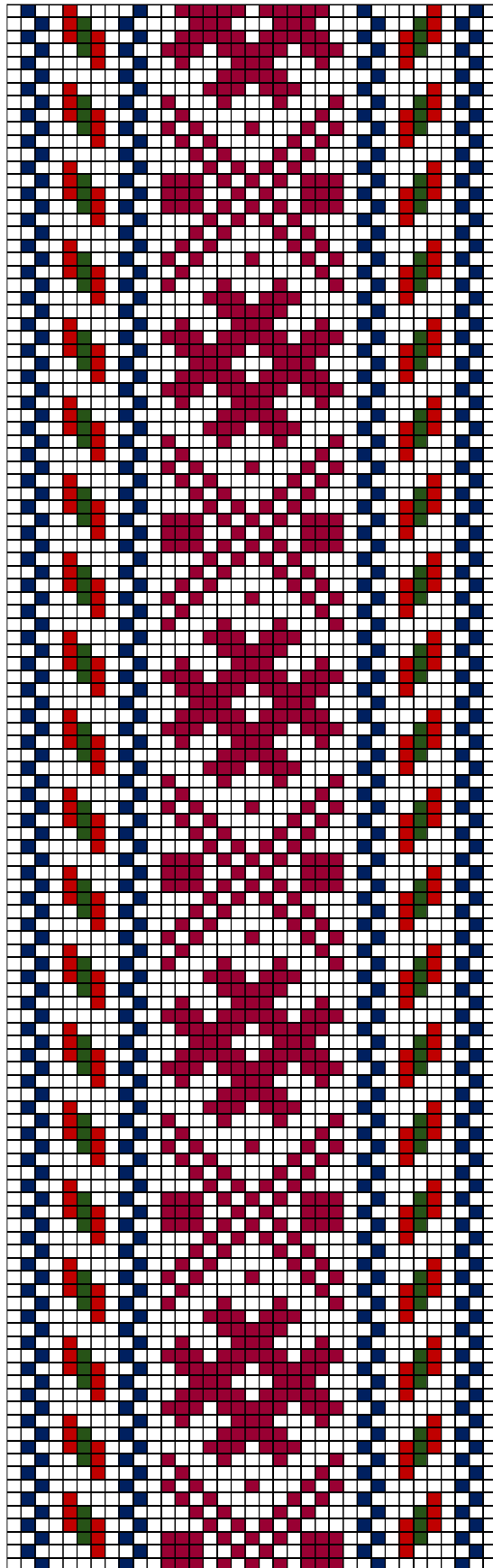


**TÜRI ERM 14833**

#### 44. TÜRI ERM 14833

- **Materjal:** Punane, lilla ja must villane lõng, taustalõimed ja kude linased.
- **Mõõdud:** 3,2 x 189 cm, 14 cm narmad on lahtiselt.
- **Kirjeldus:** Türi khk.
- **Rakendus:**





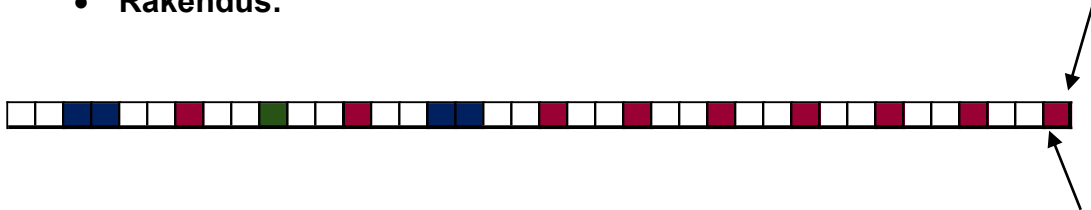
**TÜRI ERM 14849**

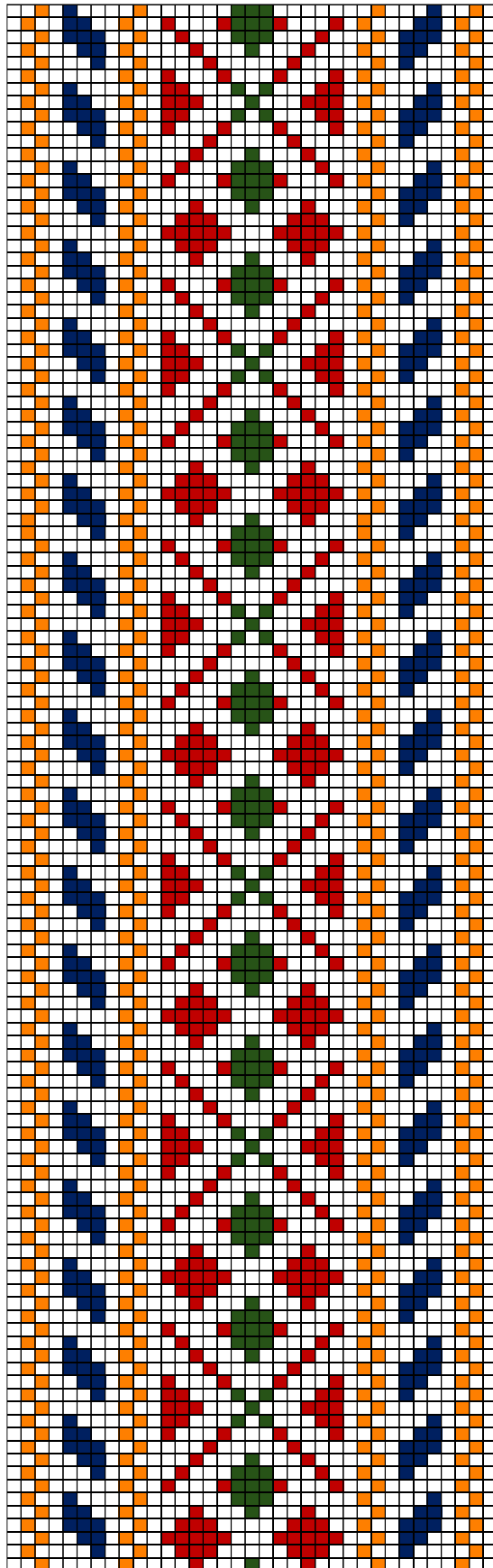
---

Mustriskeemid teostas Tiia Artla

#### 45. TÜRİ ERM 14849

- **Materjal:** Tumepunane, tumesinine ja tumeroheline villane lõng, taustalõimed ja kude linased.
- **Mõõdud:** 3,1 x 235 cm, 9,5 cm narmad on ühes palmikus.
- **Kirjeldus:** Türi khk. 1868.a.
- **Rakendus:**

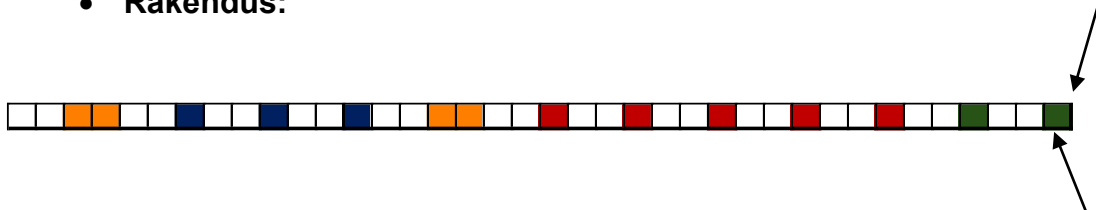


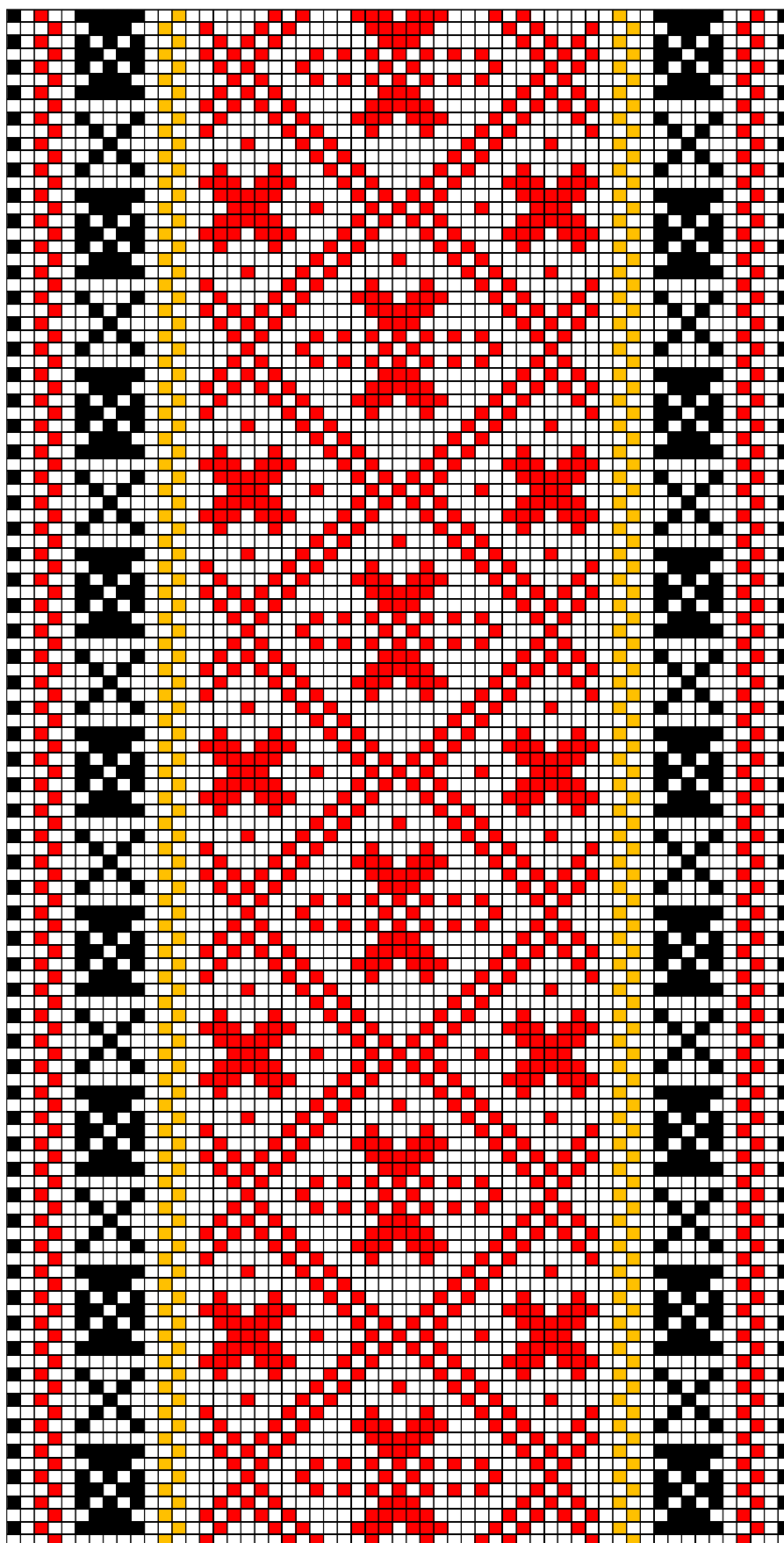


**TÜRI ERM A 509:1372**

#### 46. TÜRI ERM A 509:1372

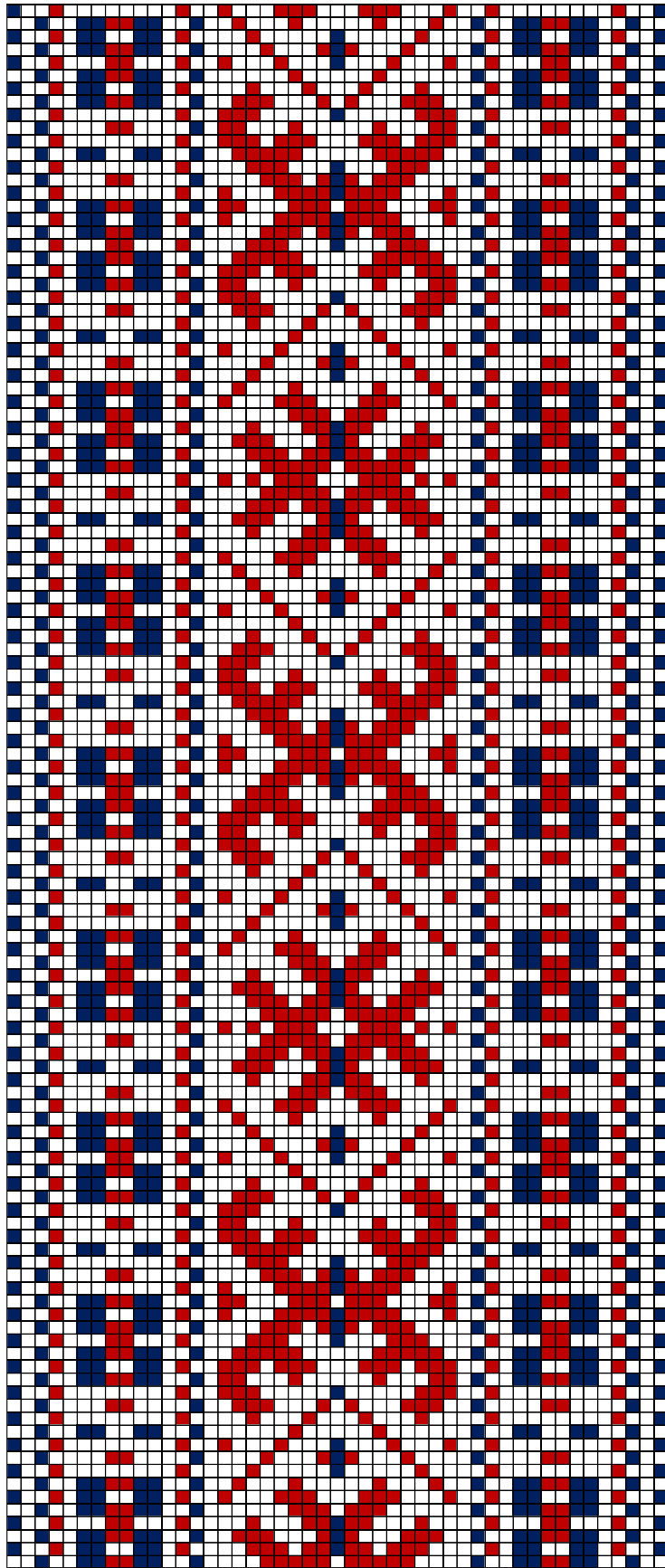
- **Materjal:** Tumepunane, tumesinine, oranž ja tumeroheline villane lõng, taustalõimed ja kude linased.
- **Mõõdud:** 3,4 x 250 cm, 11 cm narmad on keerutatud neljaks haruks.
- **Kirjeldus:** Türi khk. 1860.a.
- **Rakendus:**





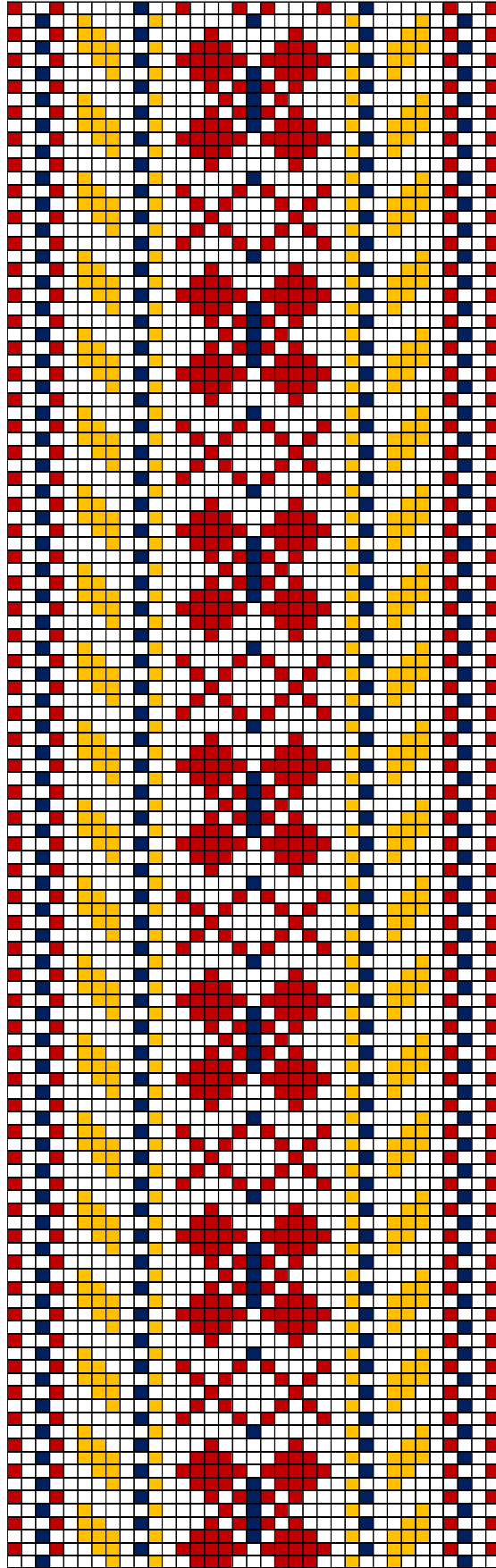
**TÜRI ERM A 509:1446**





**TÜRI ERM A 1020:68**

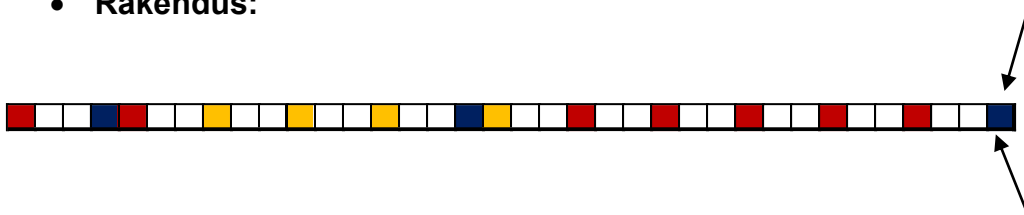


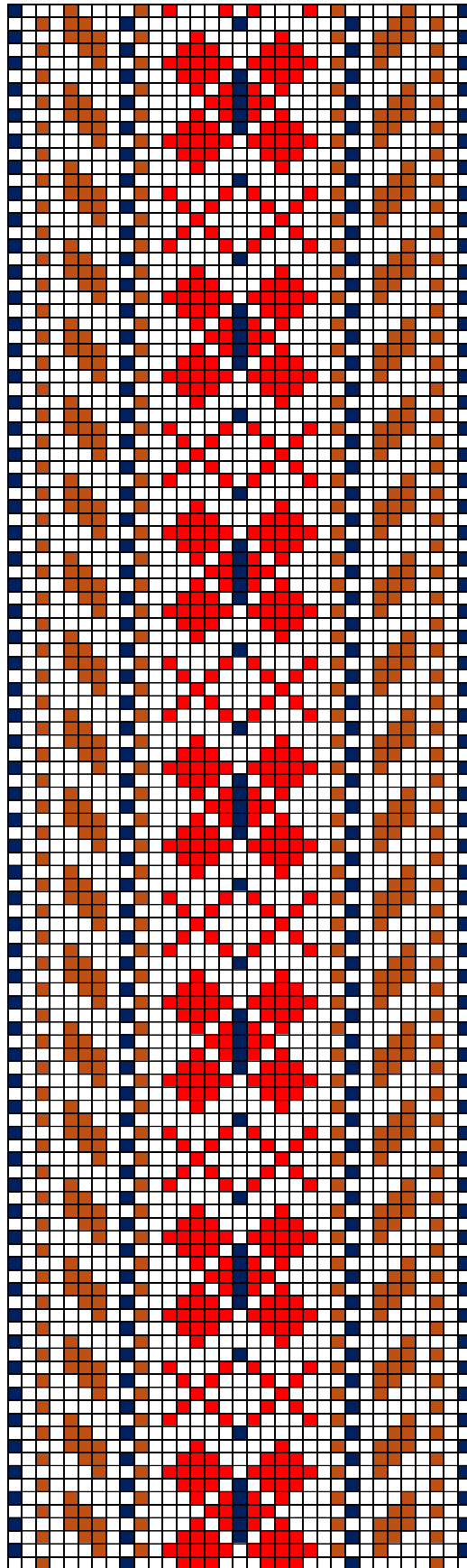


**TÜRI EVM E 318:51**

## 49. TÜRİ EVM E 318:51

- **Materjal:** Madarapunane, kollane ja tumesinine villane lõng, taustalõimed ja kude linased.
- **Mõõdud:** 4 x 163 cm, narmad lahtiselt.
- **Kirjeldus:** Türi khk.
- **Rakendus:**





**TÜRI PM 2988 Aj 663:1/f**

## 50. TÜRI PM 2988 Aj 663:1/f

- **Materjal:** Erepuunane, helepruun ja tumesinine villane lõng, taustalõimed ja kude linased.
- **Möödud:** 3 x 315 cm, 10 cm narmad lahtiselt.
- **Kirjeldus:** Türi khk.
- **Rakendus:**

