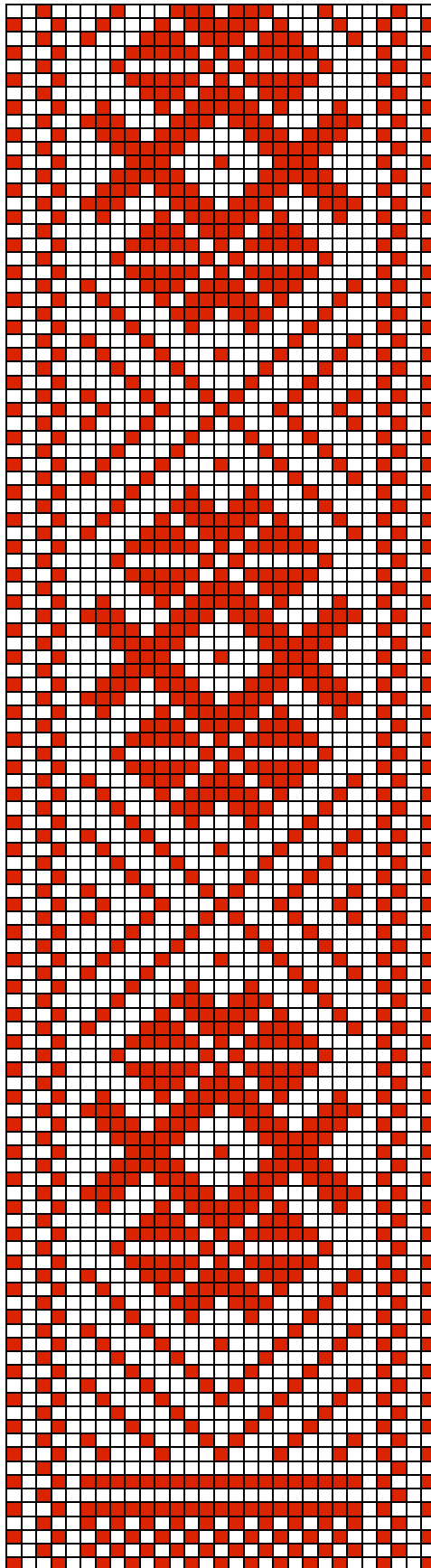


PÄRNU-JAAGUPI KIRIVÖÖD

Mustriskeemid ja rakendused teostas: Tiia Artla

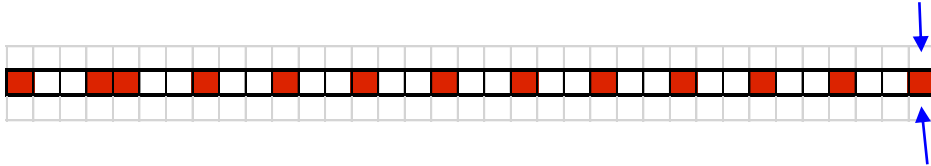


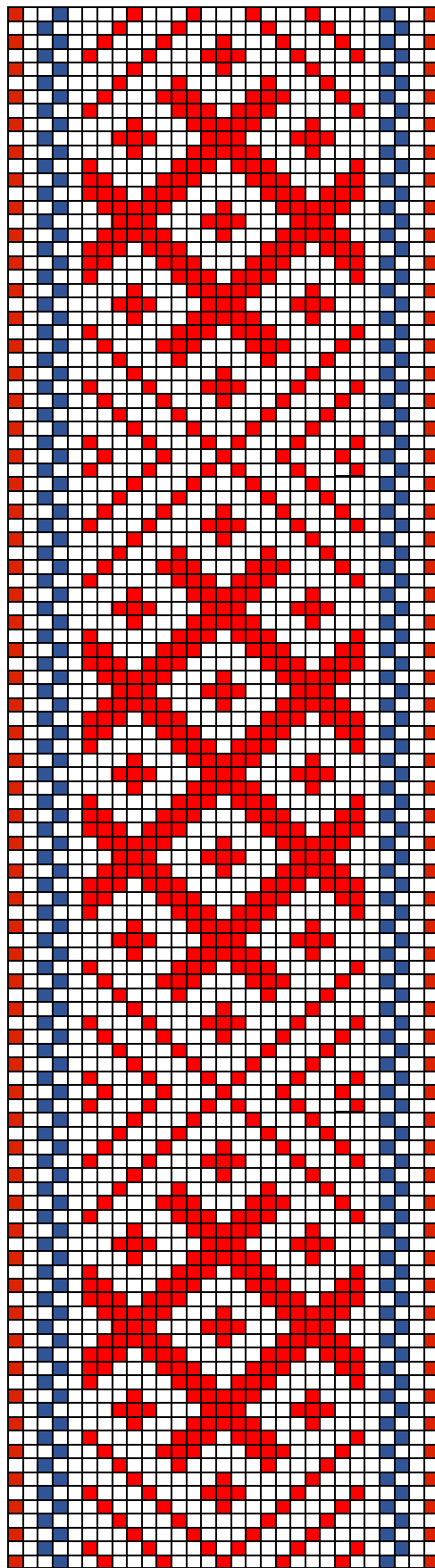
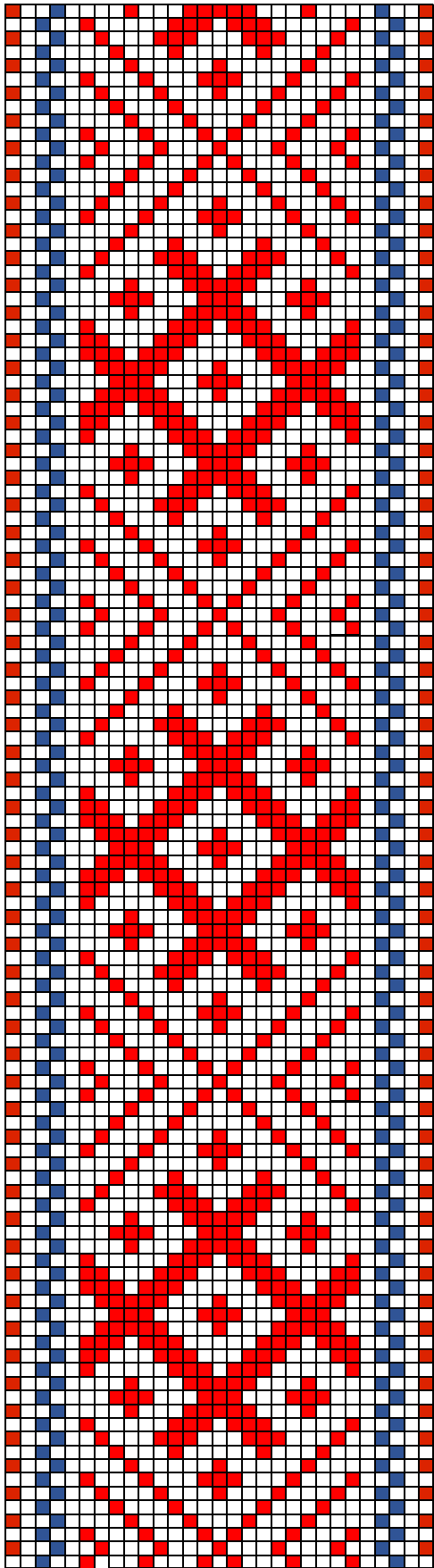


Pärnu-Jaagupi ERM A 120:8

1. Pärnu-Jaagupi ERM A 120:8

- **Materjal:** punane villane lõng, taustalõim linane.
- **Mõõdud:** Vöö laius 2,5 cm ja pikkus 242 cm, 12 cm narmad lahtised.
- **Kirjeldus:** Pärnu-Jaagupi khk, Enge vald, Langerma küla, Ojantaguse talu. 19.saj. 60-70.a. Kinkis Mari Andresson.
- **Rakendus:**

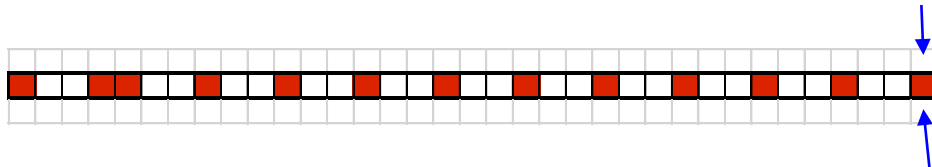


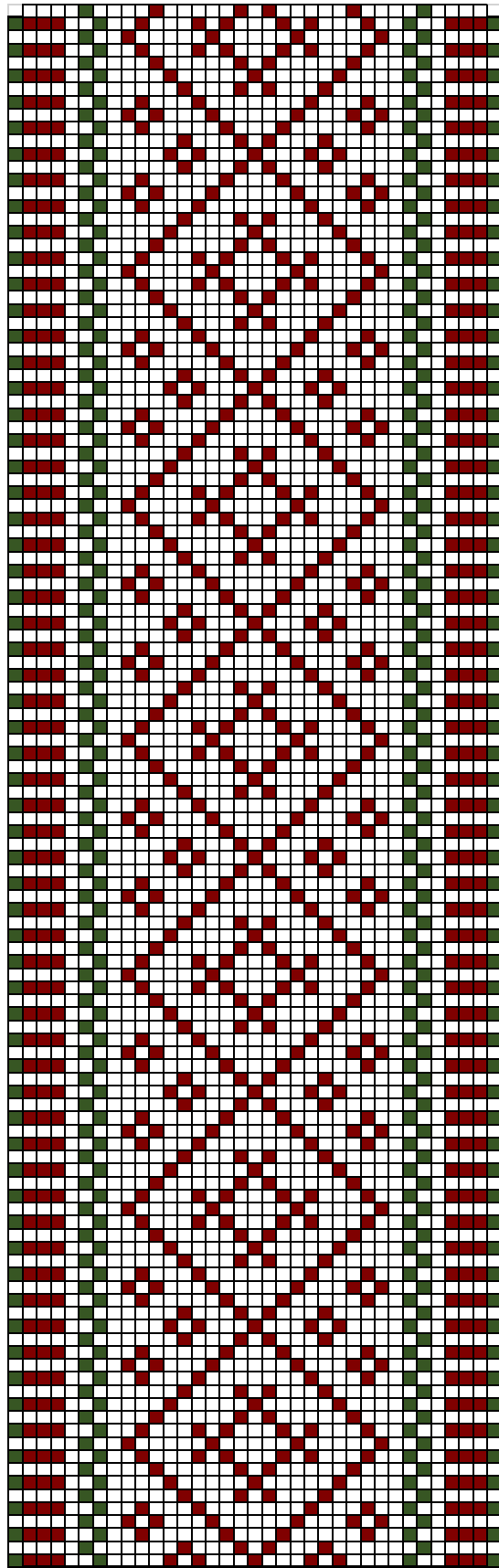


Pärnu-Jaagupi

2. Pärnu-Jaagupi (2 varianti)

- **Materjal:** punane ja sinine villane lõng, taustalõim linane.
- **Mõõdud:** 4,5 x 270 cm, narmad lahtised.
- **Kirjeldus:** Pärnu-Jaagupi.
- **Rakendus:**

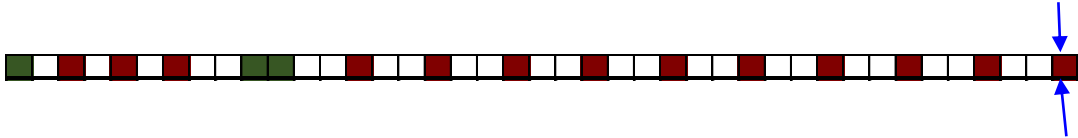


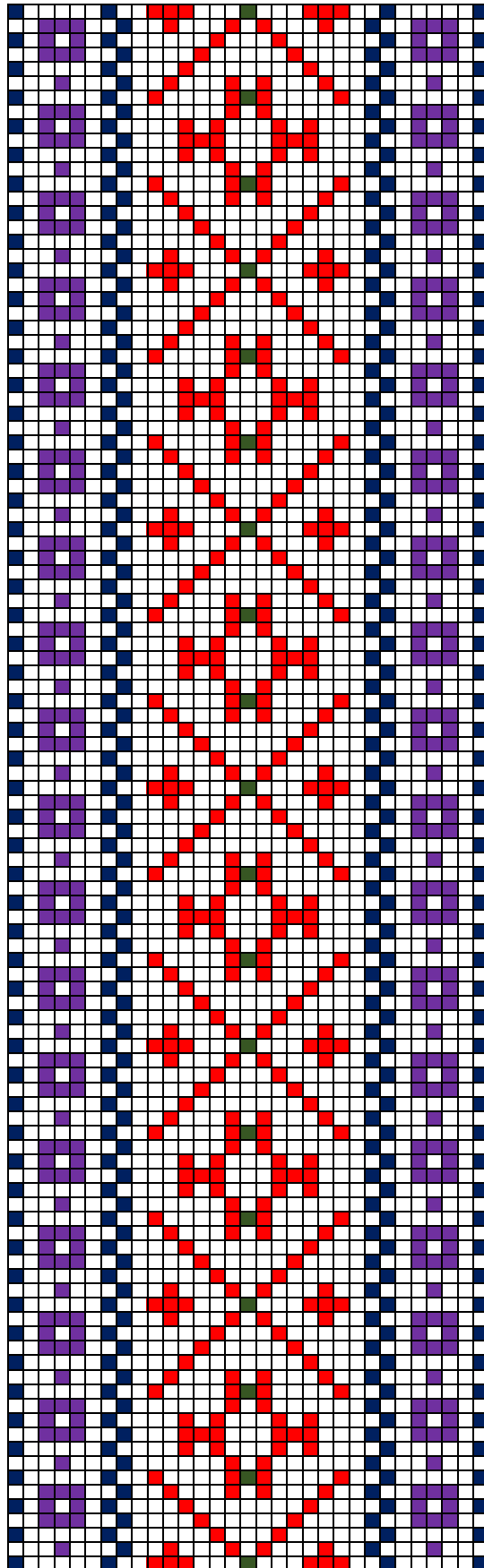


Pärnu-Jaagupi ERM 15134

3. Pärnu-Jaagupi ERM 15134

- **Materjal:** Tumepunane ja tumeroheline villane lõng, taustalõim linane.
- **Mõõdud:** 3,5 x 242 cm, 11 cm narmad lahtised.
- **Kirjeldus:** Vöö on valmistatud Pärnu-Jaagupi khk Võraveres u 1864.a.
Ristiline kiri.
- **Rakendus:**

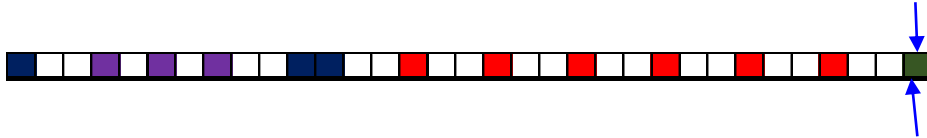


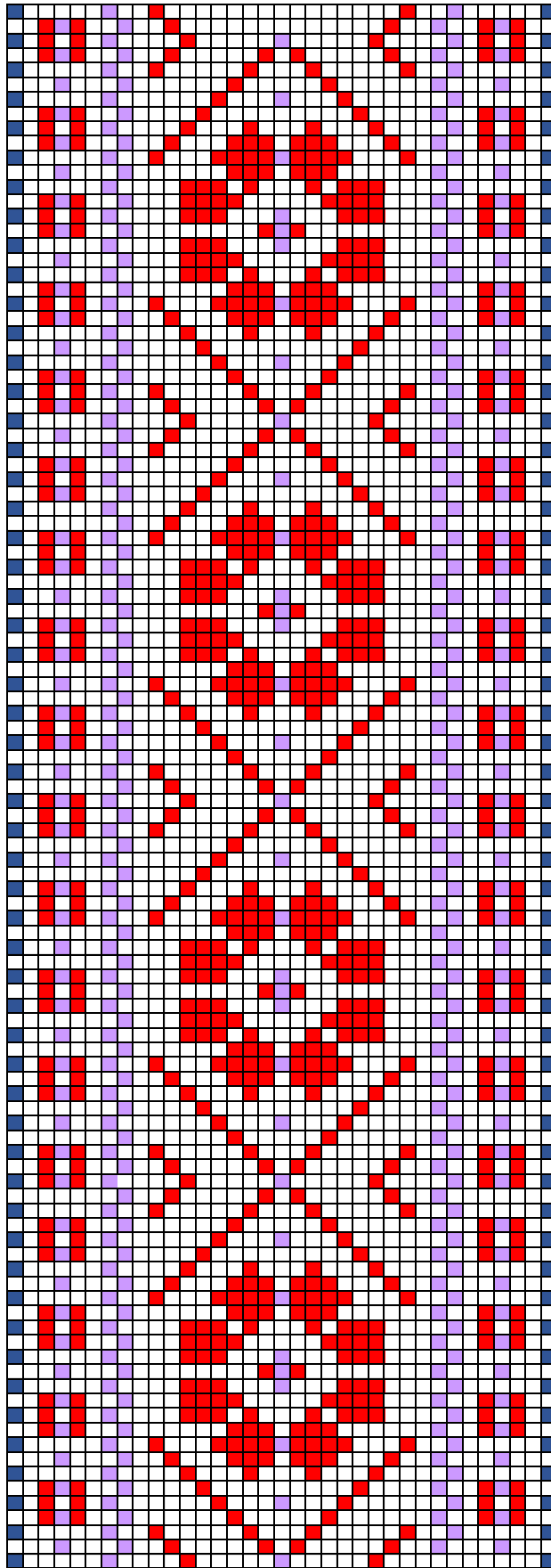


Pärnu-Jaagupi

4. Pärnu-Jaagupi

- **Materjal:** Punane, tumesinine, violetne ja tumeroheline villane lõng, taustalõim linane.
- **Möödud:** narmad lahtised.
- **Kirjeldus:** Pärnu-Jaagupi.
- **Rakendus:**





Pärnu-Jaagupi

5. Pärnu-Jaagupi

- **Materjal:** Punane, tumesinine ja heledilla violetne villane lõng, taustalõim linane.
- **Möödud:** narmad lahtised.
- **Kirjeldus:** Pärnu-Jaagupi.
- **Rakendus:**

