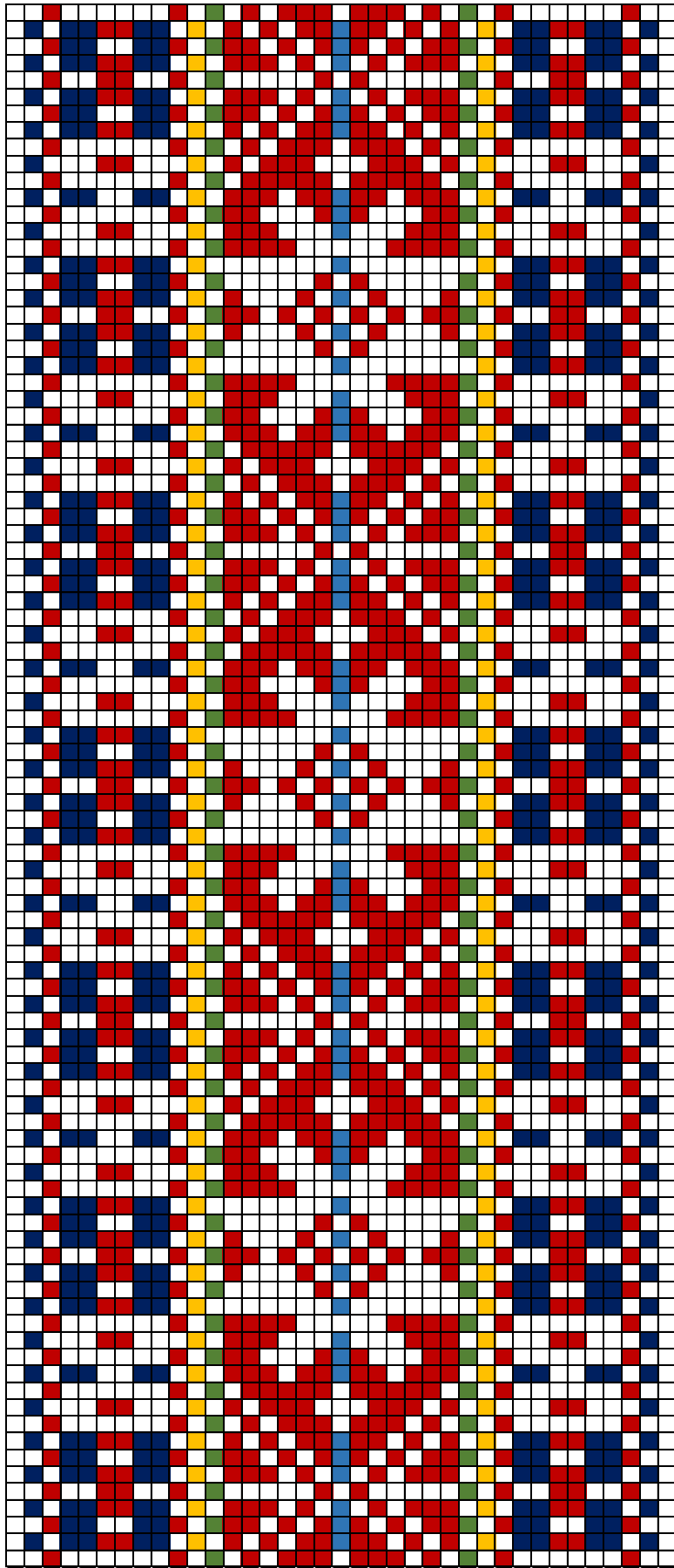


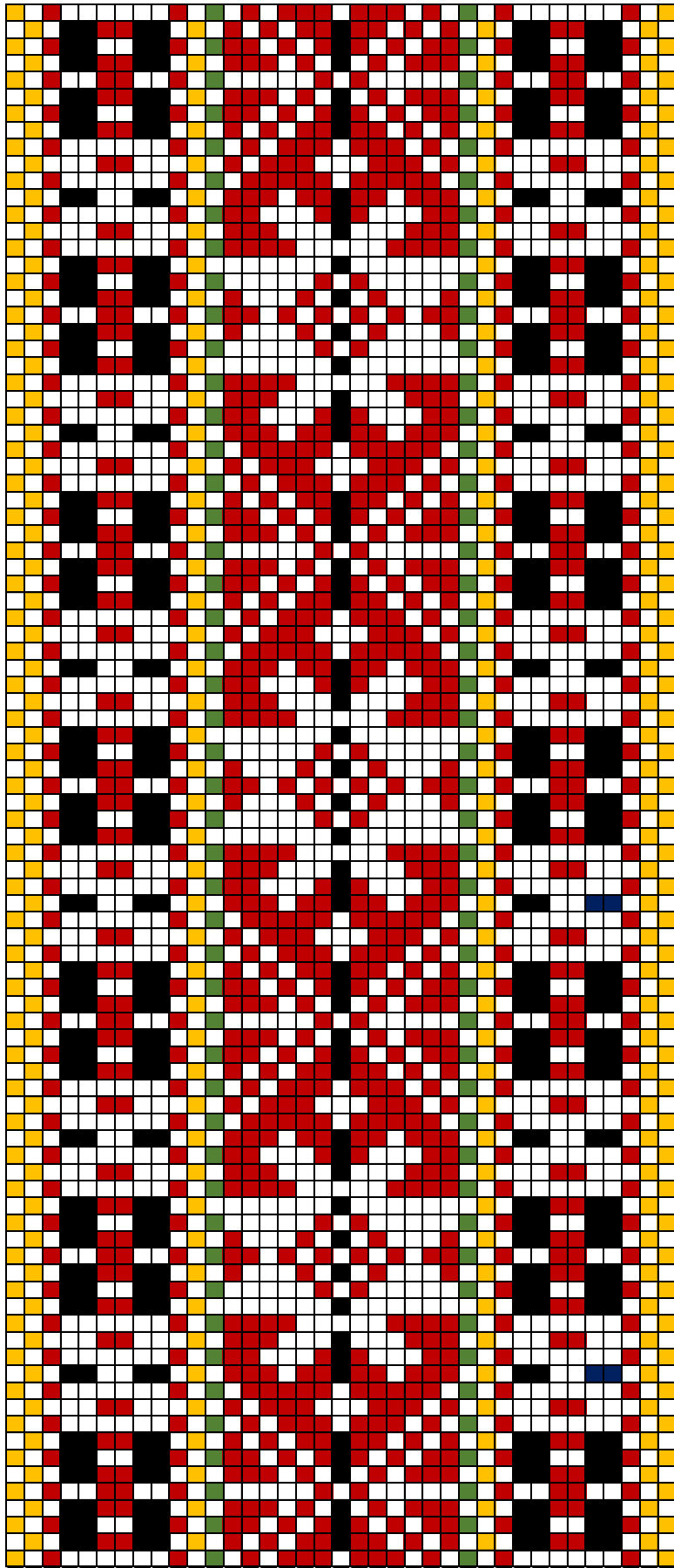
Tartu-Maarja ERVM Ep 193:4

1. Tartu-Maarja ERVM Ep 193:4

- **Materjal:** Tumepunane villane lõng, taustalõim ja kude linane.
- **Mõõdud:** 4 x 135 cm, narmastega.
- **Kirjeldus:** Vöö valmistatud 1935-36.a. Tartu töökojas. Ese saadud annetuseksena Selge, Ernst Mihkli p. käest Tallinnas Näituse tn 19.



Tartu-Maarja 1a



Tartu-Maarja 1b

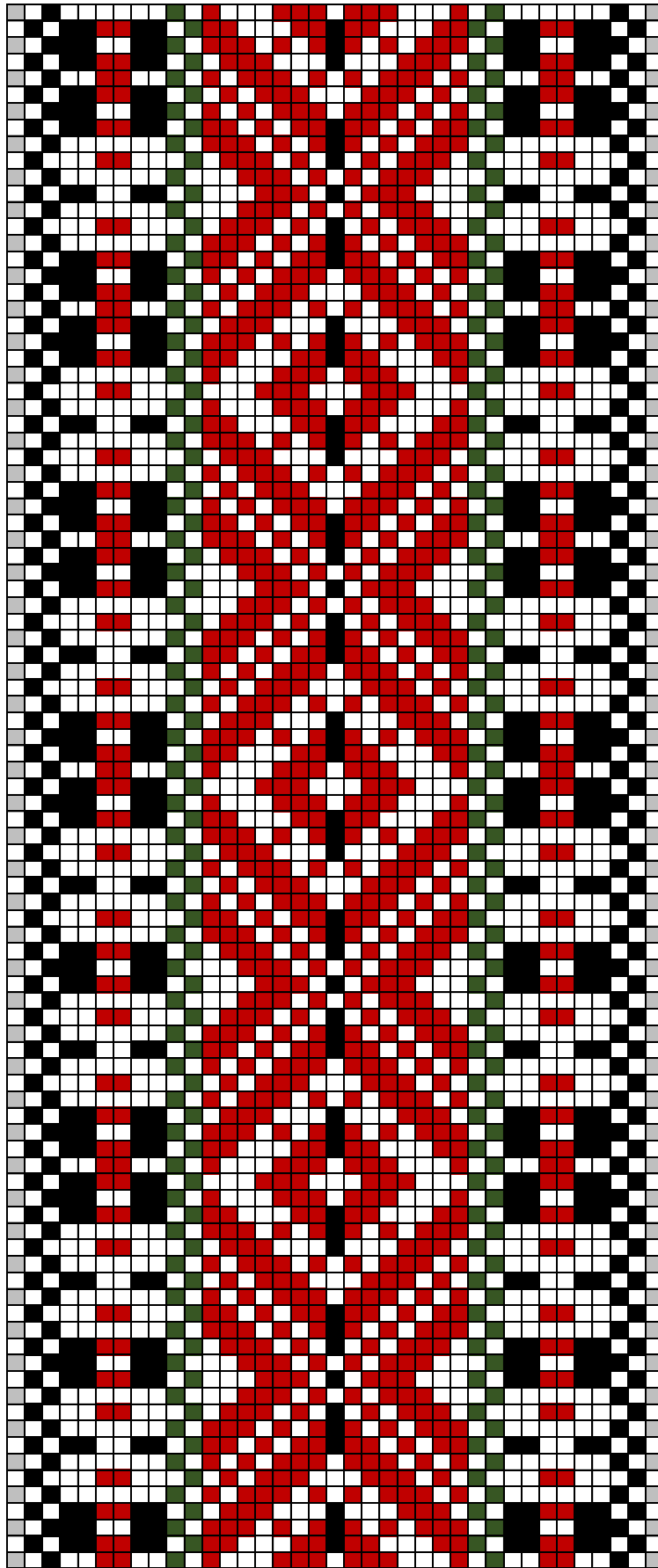
2. Tartu-Maarja 1a ja 1b

1a.

- **Materjal:** Punane, kollane, roheline ja potisiinine villane lõng, taustalõim ja kude linane.
- **Mõõdud:** 4 x 235 cm, narmastega.

1b.

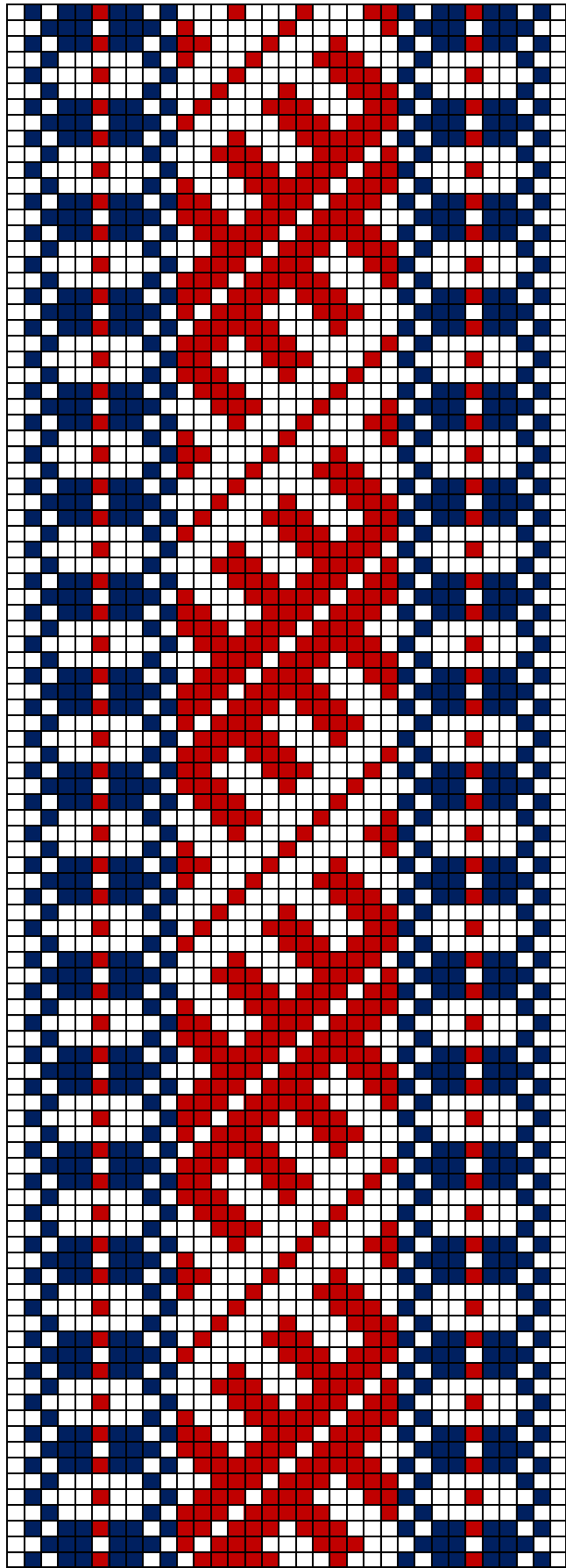
- **Materjal:** Punane, kollane, roheline ja must villane lõng, taustalõim ja kude linane.
- **Mõõdud:** 4 x 235 cm, narmastega.



Tartumaa

3. Tartumaa

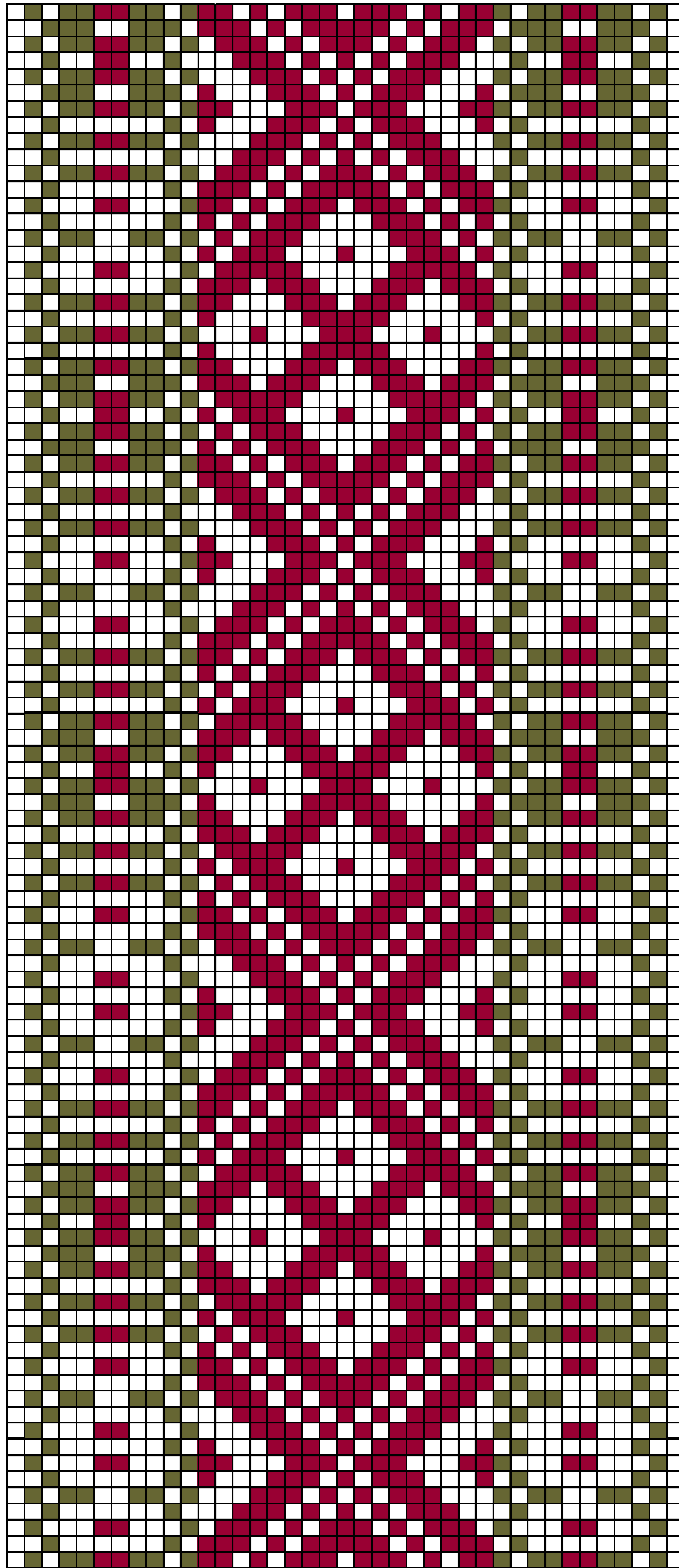
- **Materjal:** Punane, tumeroheline, helehall ja must villane lõng, taustalõim ja kude linane.
- **Möödud:** 4 x 260 cm, narmastega.



Tartu-Maarja ERM 6180

4. Tartu-Maarja ERM 6180

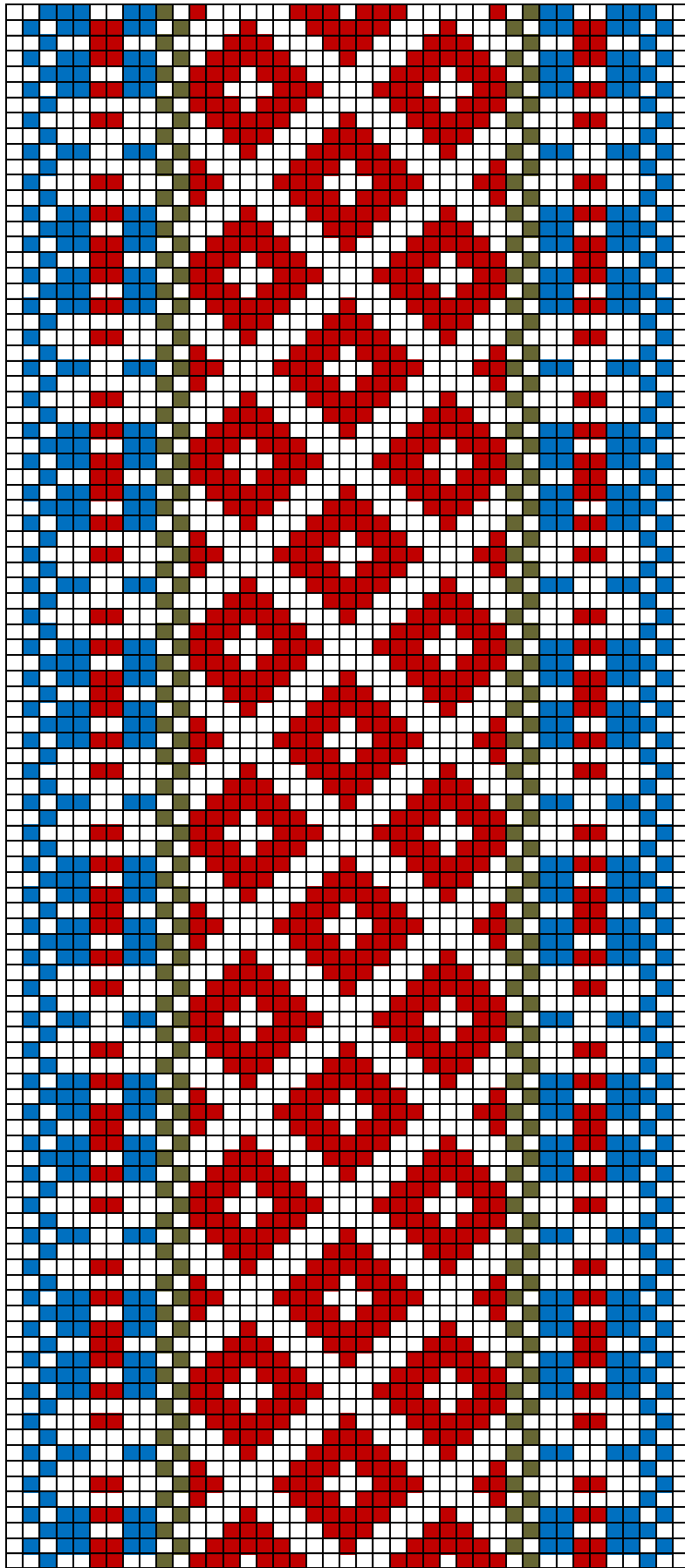
- **Materjal:** Punane ja tumesinine villane lõng, taustalõim ja kude linane.
- **Mõõdud:** 3,5 x 288 cm, narmad 17 cm.
- **Kirjeldus:** Vana-aseme talus, Vorbuse külas ligikaudu 1872 kootud vöö on ülestähenduse järgi "heintega värvitud".



Tartu-Maarja ERM 9284

5. Tartu-Maarja ERM 9284

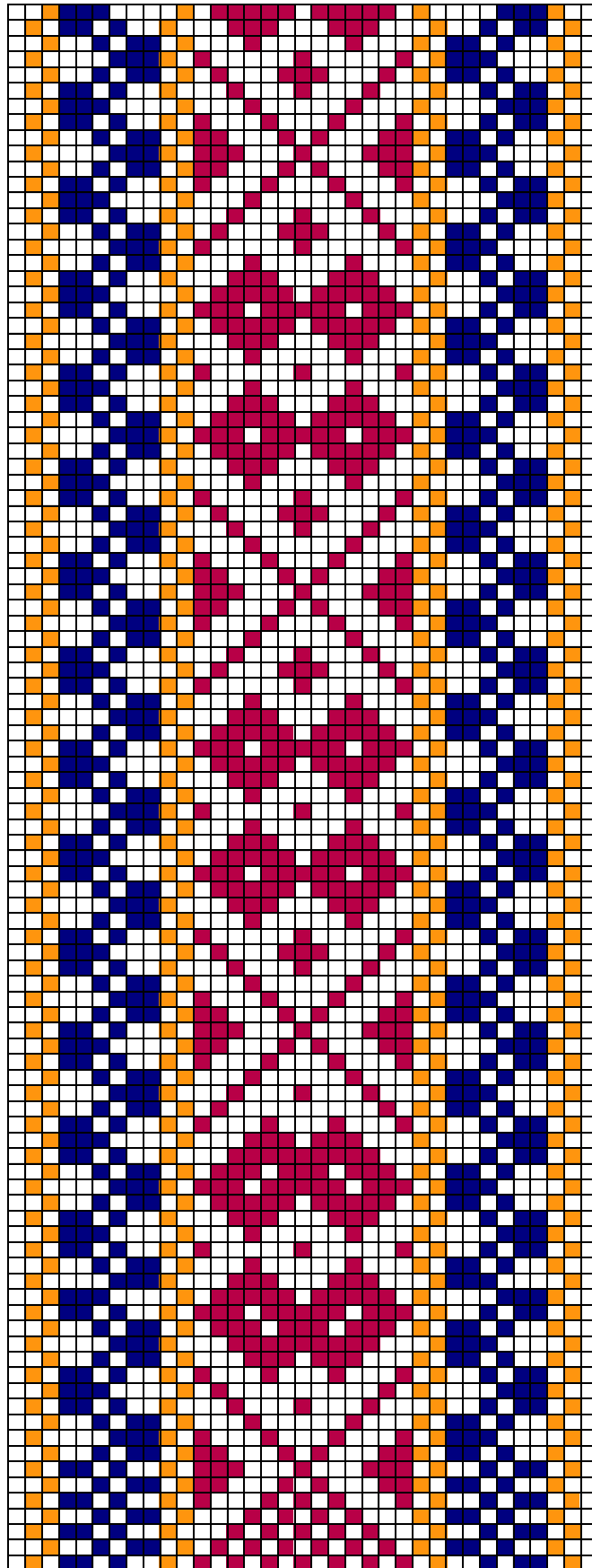
- **Materjal:** Madarapunane ja tume mereroheline villane lõng, taustalõim ja kude linane.
- **Mõõdud:** 5 x 53 cm (katke).
- **Kirjeldus:** Valmistatud 1873, kinkija oma emalt, Mari Sõralt, pärinud.



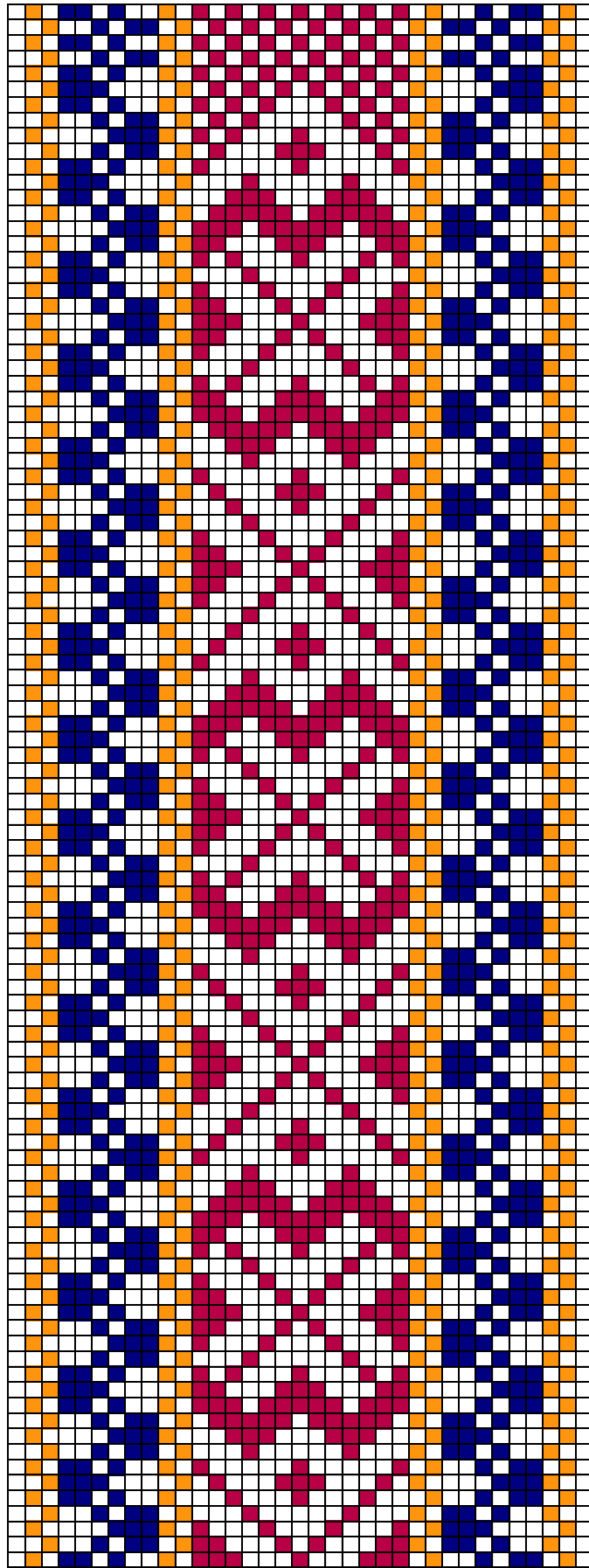
Tartu-Maarja ERM A 179:28

6. Tartu-Maarja ERM A 179:28

- **Materjal:** Punane, helesinine ja tume samblaroheline villane lõng, taustalõim ja kude linane.
- **Mõõdud:** 4,2 x 150 cm, narmad 4,5 cm.
- **Kirjeldus:** Vesneri vallast 1921. aastal muuseumisse kogutud.



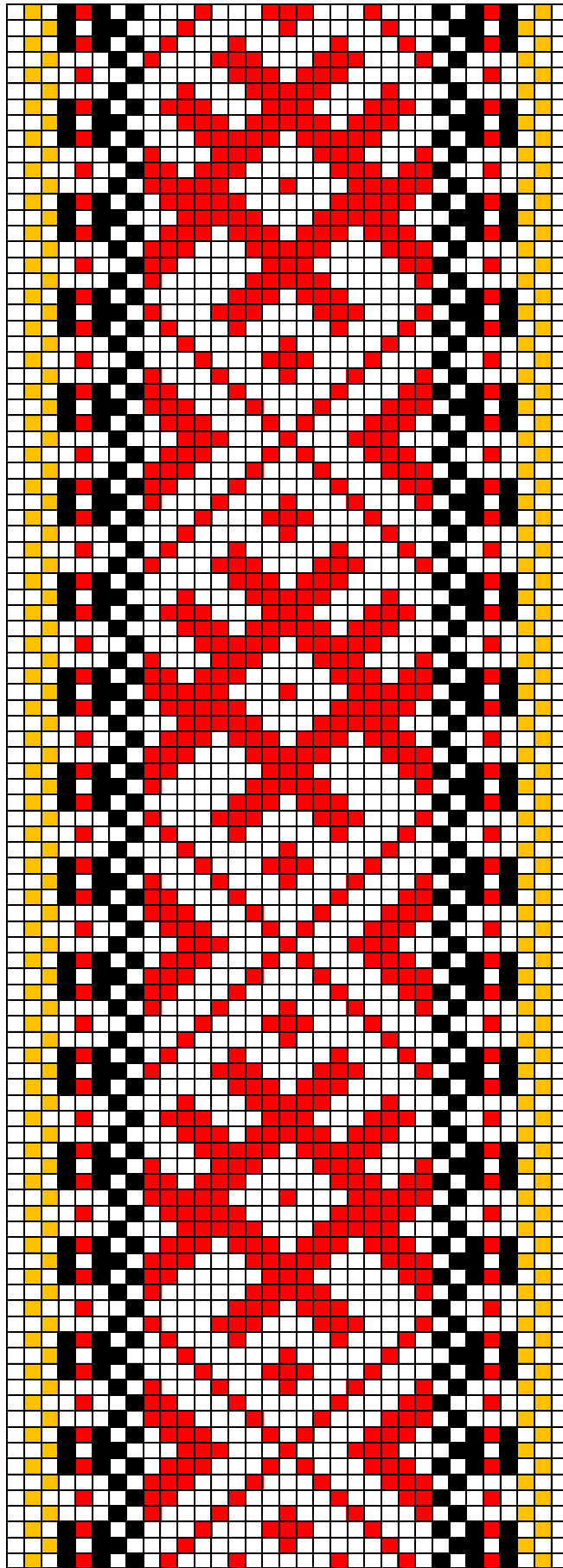
Tartu-Maarja AM 17249 E 1464 a



Tartu-Maarja AM 17249 E 1464 b

7. Tartu-Maarja AM 17249 E 1464 a b

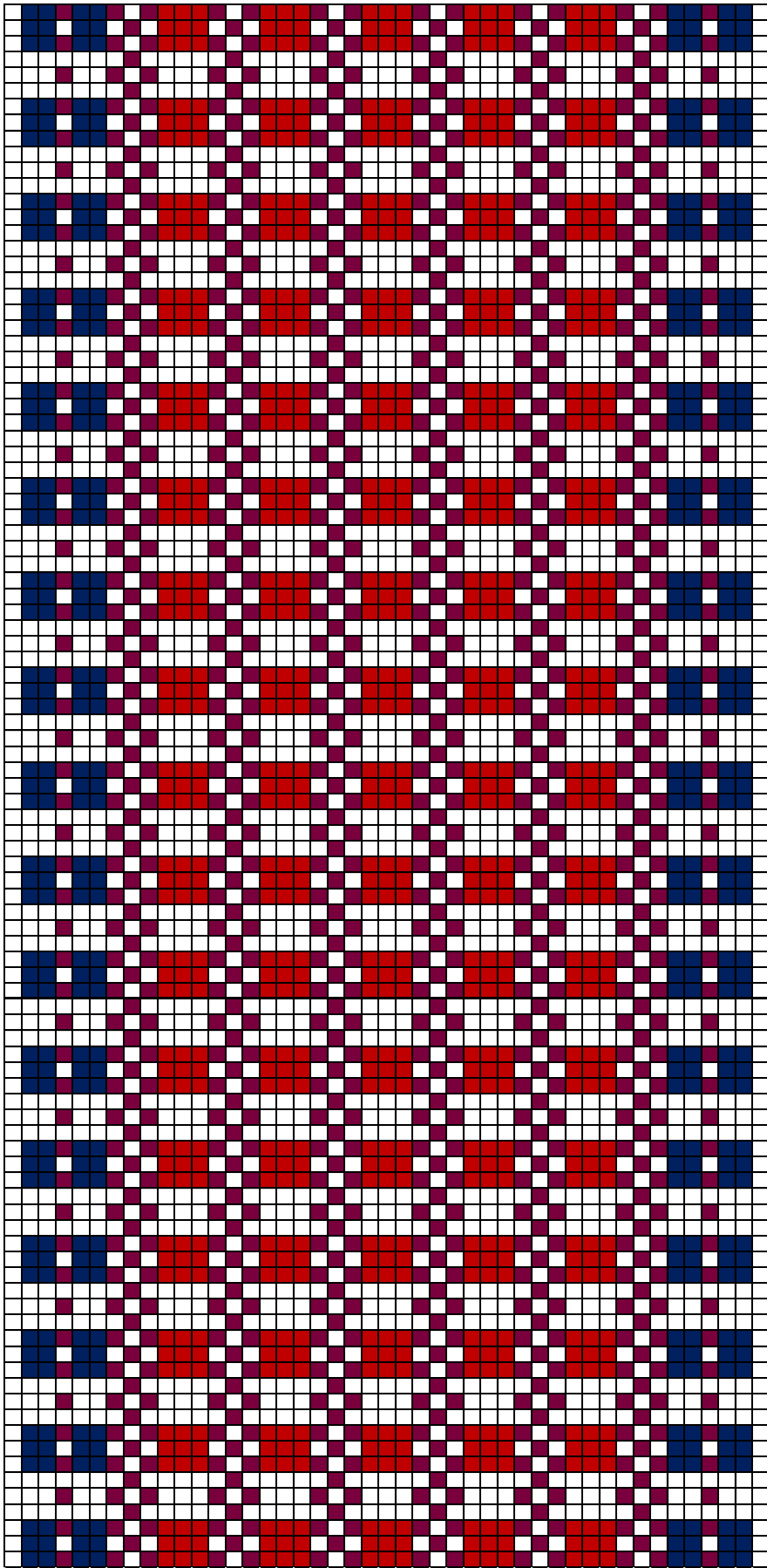
- **Materjal:** Madarapunane, potisinine, oranž ja must villane lõng, taustalõim ja kude linane.
- **Mõõdud:** 5 x 244 cm, narmad 20 cm on põimitud üheks patsiks, labast kudet otstes 1,5 cm.
- **Kirjeldus:** 31.05.1962.a. ostetud Alma Miglault, Tallinnas. Vöö on kahe otsaga (a ja b), mustrimotiiv muutub vöö keskel, vahemotiivid on samad.



Tartu-Maarja ERM A 194:4

8. Tartu-Maarja ERM A 194:4

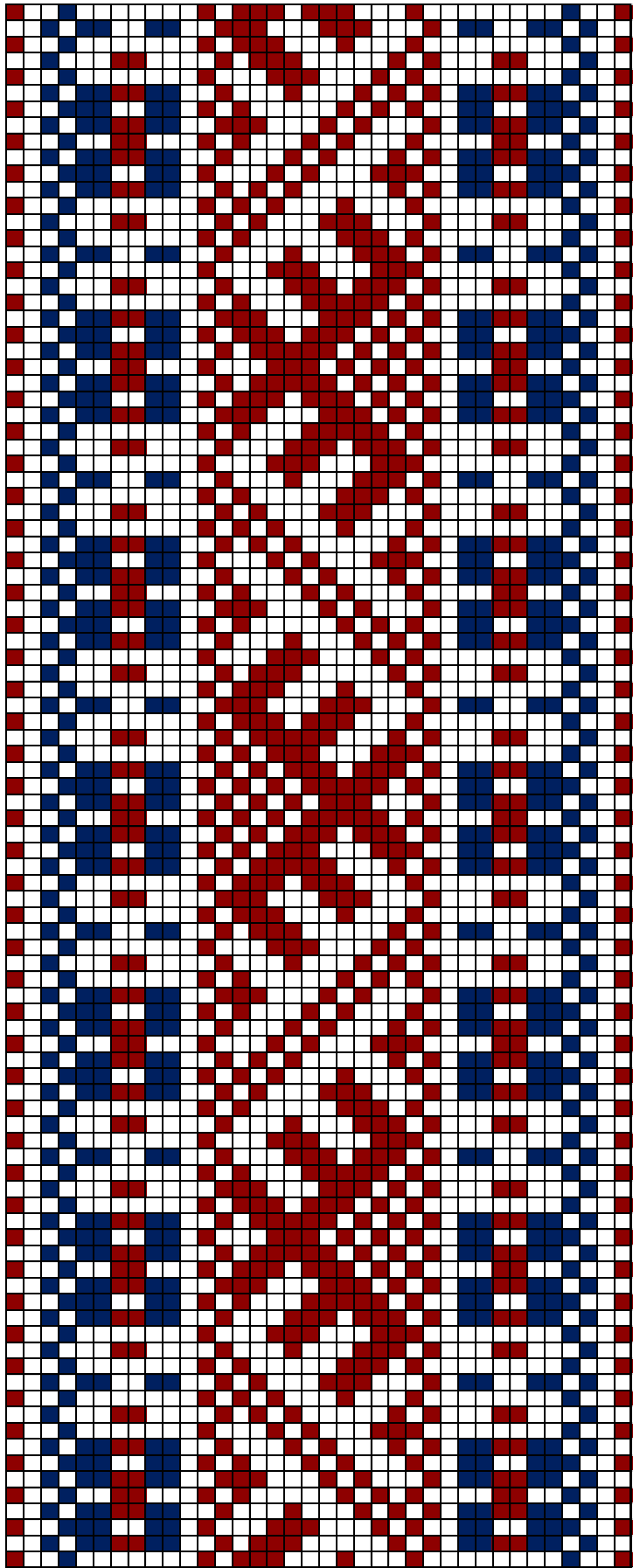
- **Materjal:** Punane, kollane ja must villane lõng, taustalõim ja kude linane.
- **Mõõdud:** 5 x 244 cm, narmad 20 cm on põimitud üheks patsiks, labast kudet otstes 1,5 cm.
- **Kirjeldus:** 31.05.1962.a. ostetud Alma Miglault, Tallinnas. Vöö on nõ kahe otsaga (a ja b), mustrimotiiv muutub vöö keskel, vahemotiivid on samad.



Tartu-Maarja

9. Tartu-Maarja

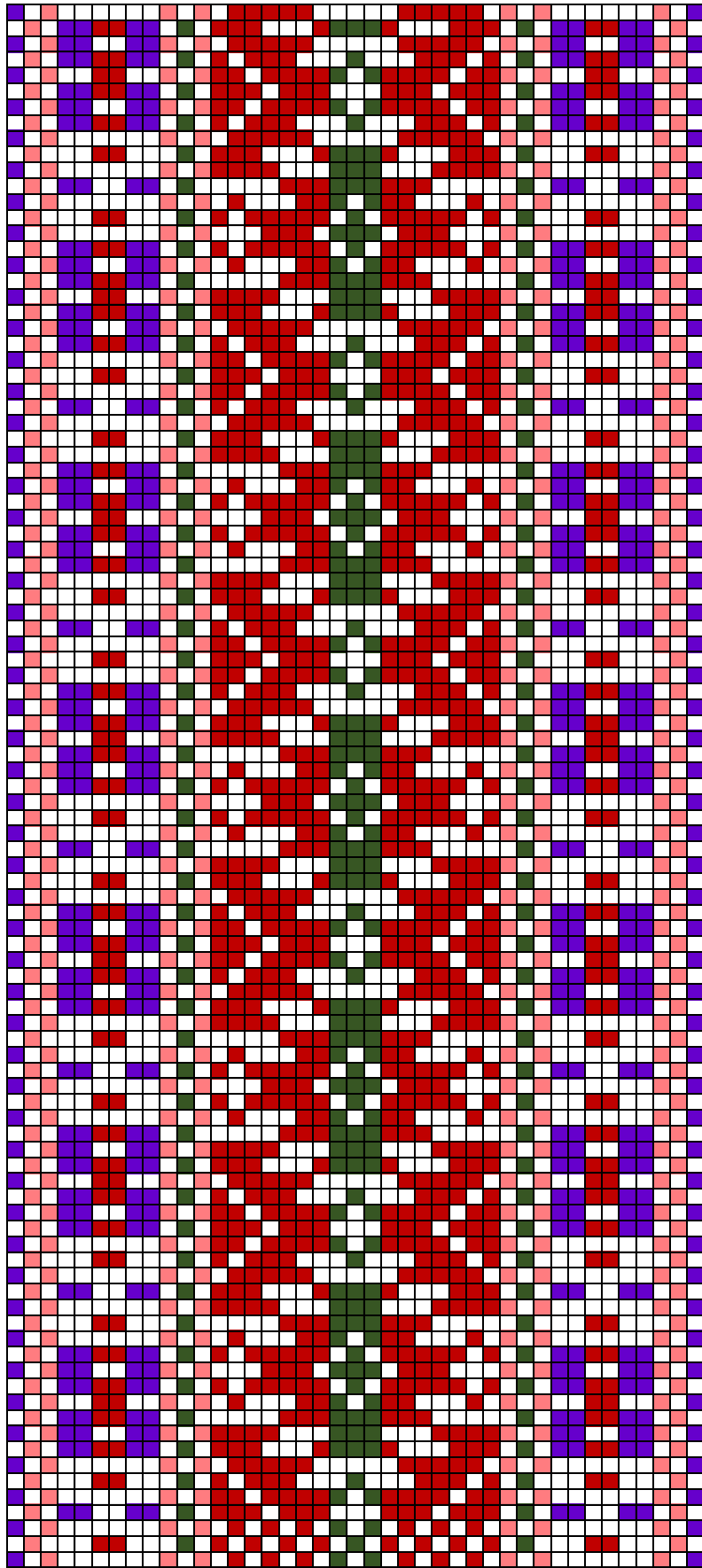
- **Materjal:** Punane, lillakaspunane ja tumesinine villane lõng, taustalõim ja kude villane
- **Möödud:** 5 x 270 cm, narmad.



Tartu-Maarja

10. Tartu-Maarja

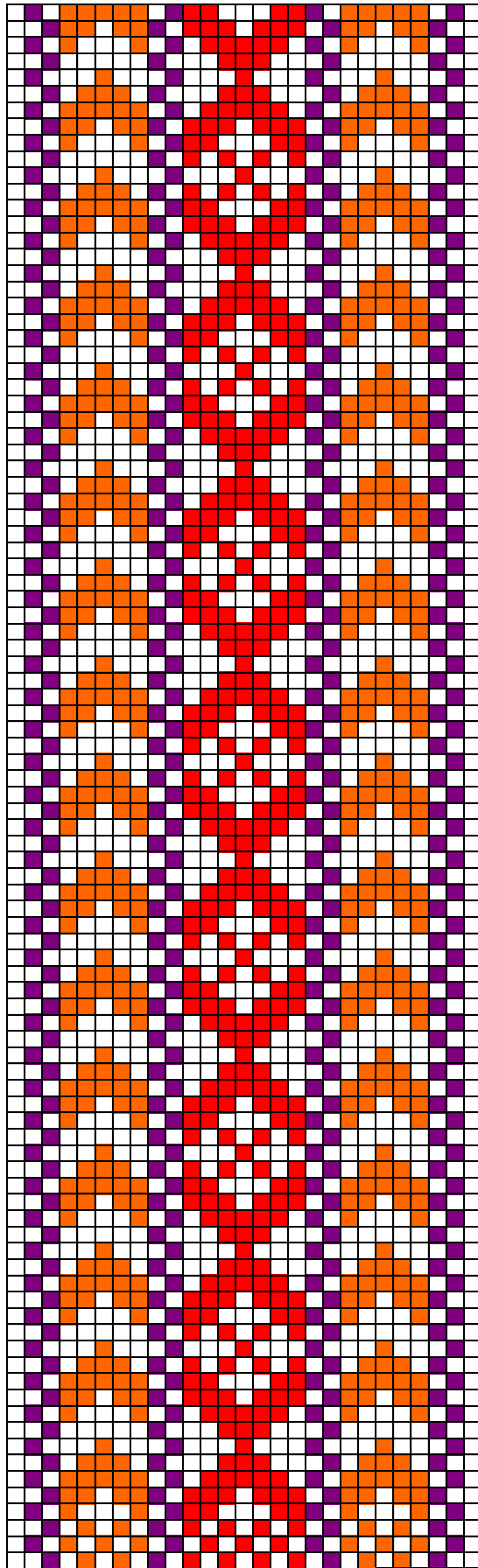
- **Materjal:** Madarapunane ja potisinine villane lõng, taustalõim ja kude linane.
- **Möödud:** 4,5 x 280 cm, narmad.



Tartu-Maarja ERM 6919

11. Tartu-Maarja ERM 6919

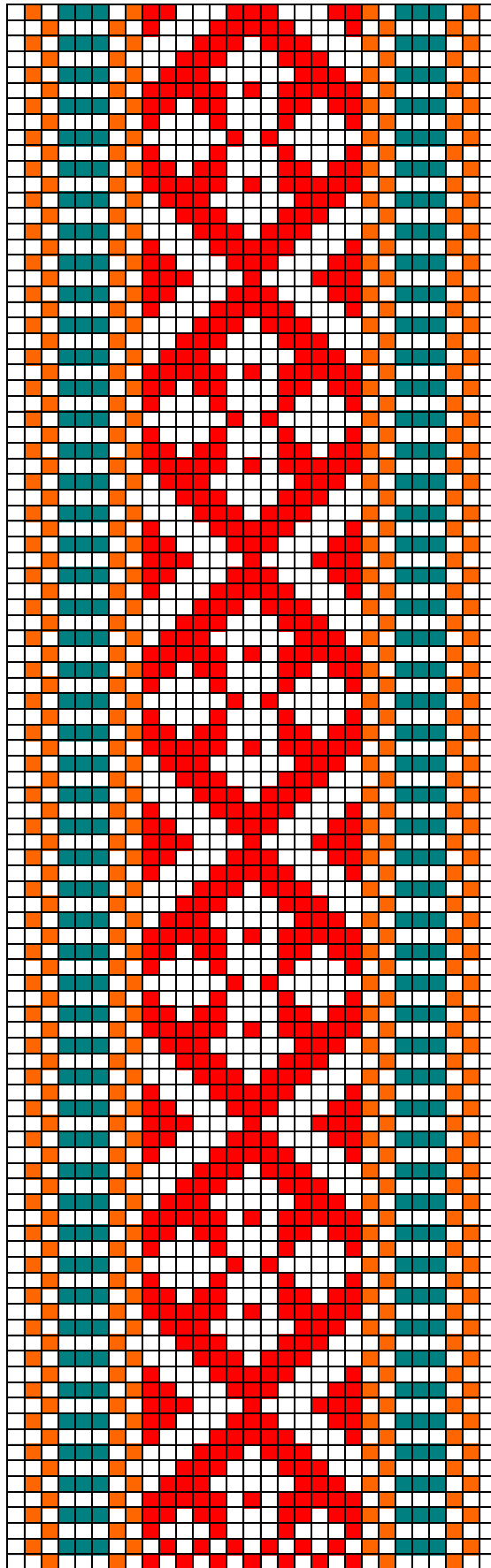
- **Materjal:** Madarapunane, lõheroosa, tumelilla ja potisinine villane lõng, taustalõim ja kude linane.
- **Mõõdud:** 4,5 x 252 cm, narmad 12 cm.
- **Kirjeldus:** Muuseumisse kogutud 1912.



Tartu-Maarja ERM 865

12. Tartu-Maarja ERM 865

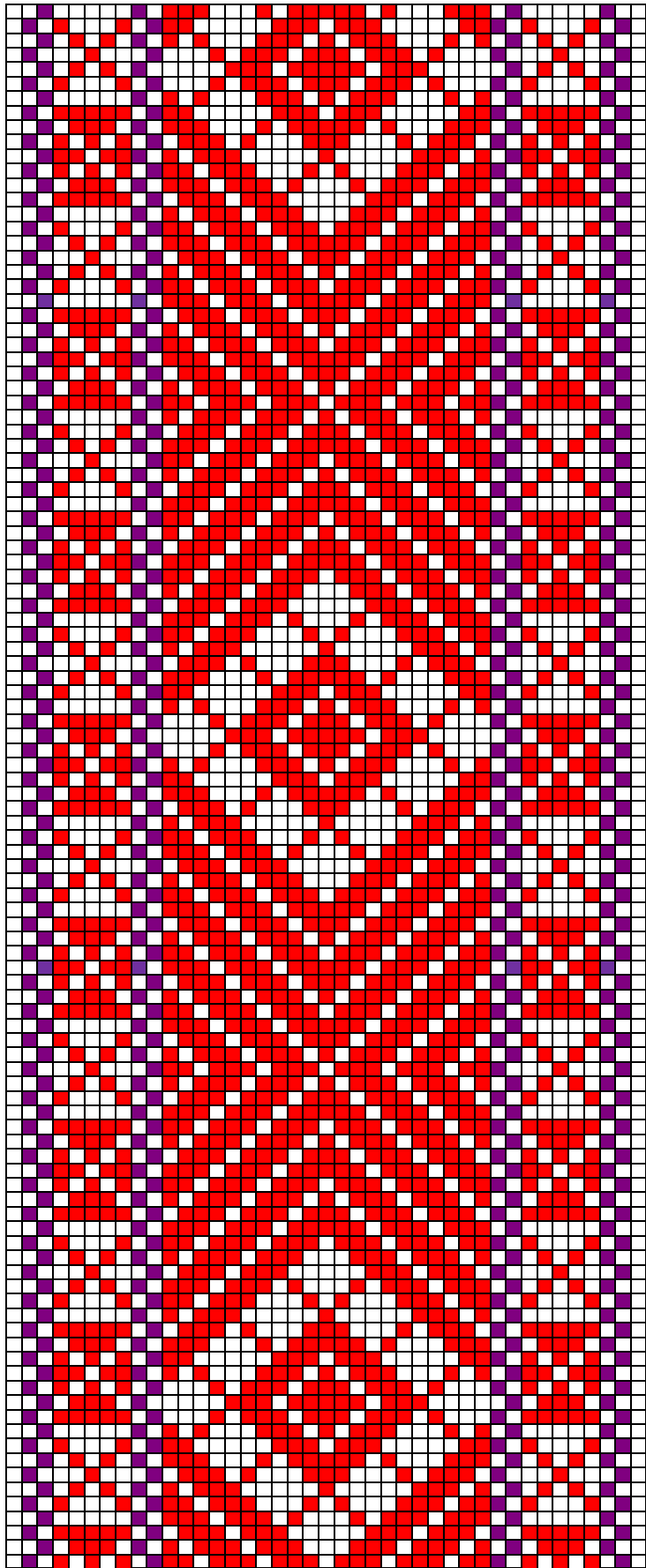
- **Materjal:** Madarapunane, lõheroosa, tumelilla ja potisinine villane lõng, taustalõim ja kude linane.
- **Mõõdud:** 4 x 276 cm, narmad 8 cm.
- **Kirjeldus:** Luunja vallas 1840 tehtud vööil on juures märke: “Looga kiri, vana Eesti kiri, risti-kiri, rabajaga tehtud.”



Tartu-Maarja ERM 866

13. Tartu-Maarja ERM 866

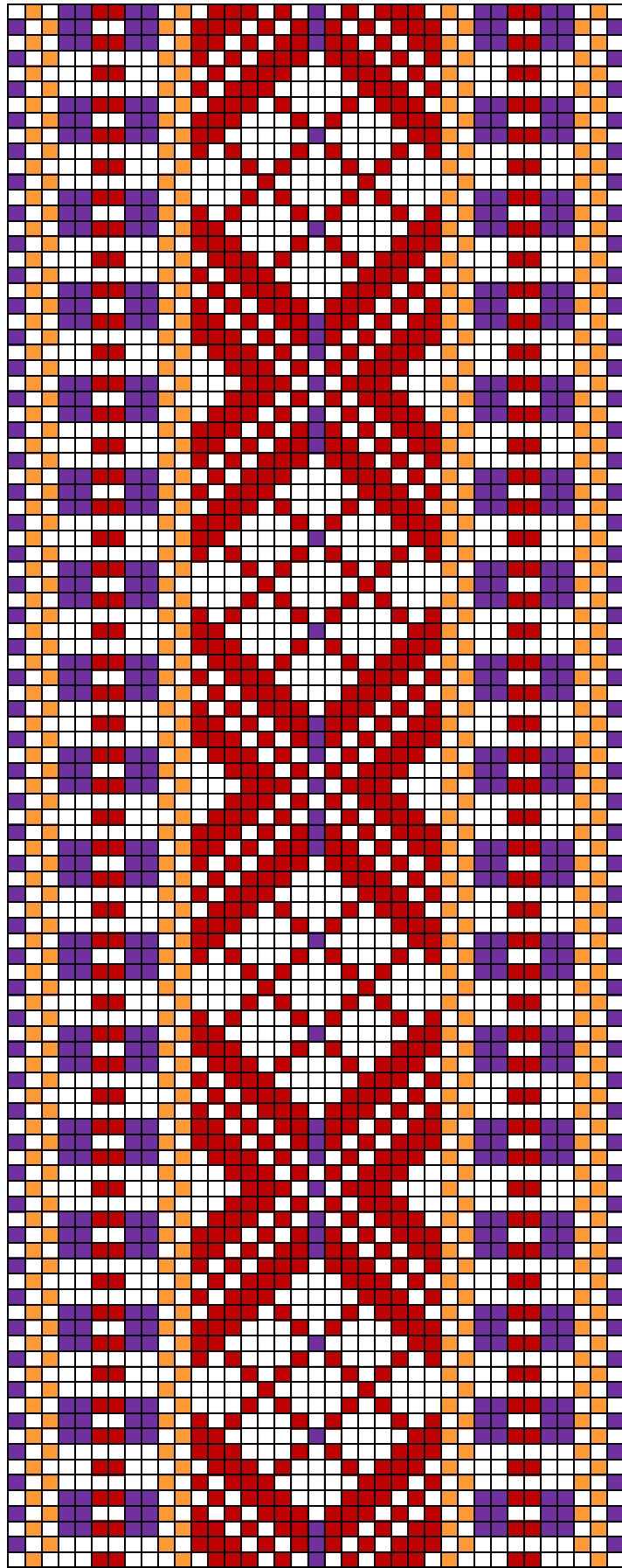
- **Materjal:** punane, oranž ja mereroheline villane lõng, taustalõim ja kude linane.
- **Mõõdud:** 4,2 x 270 cm, narmad 15 cm.
- **Kirjeldus:** Luunja vallas 1840 tehtud vöö.



Tartu-Maarja ERM 9098

14. Tartu-Maarja ERM 9098

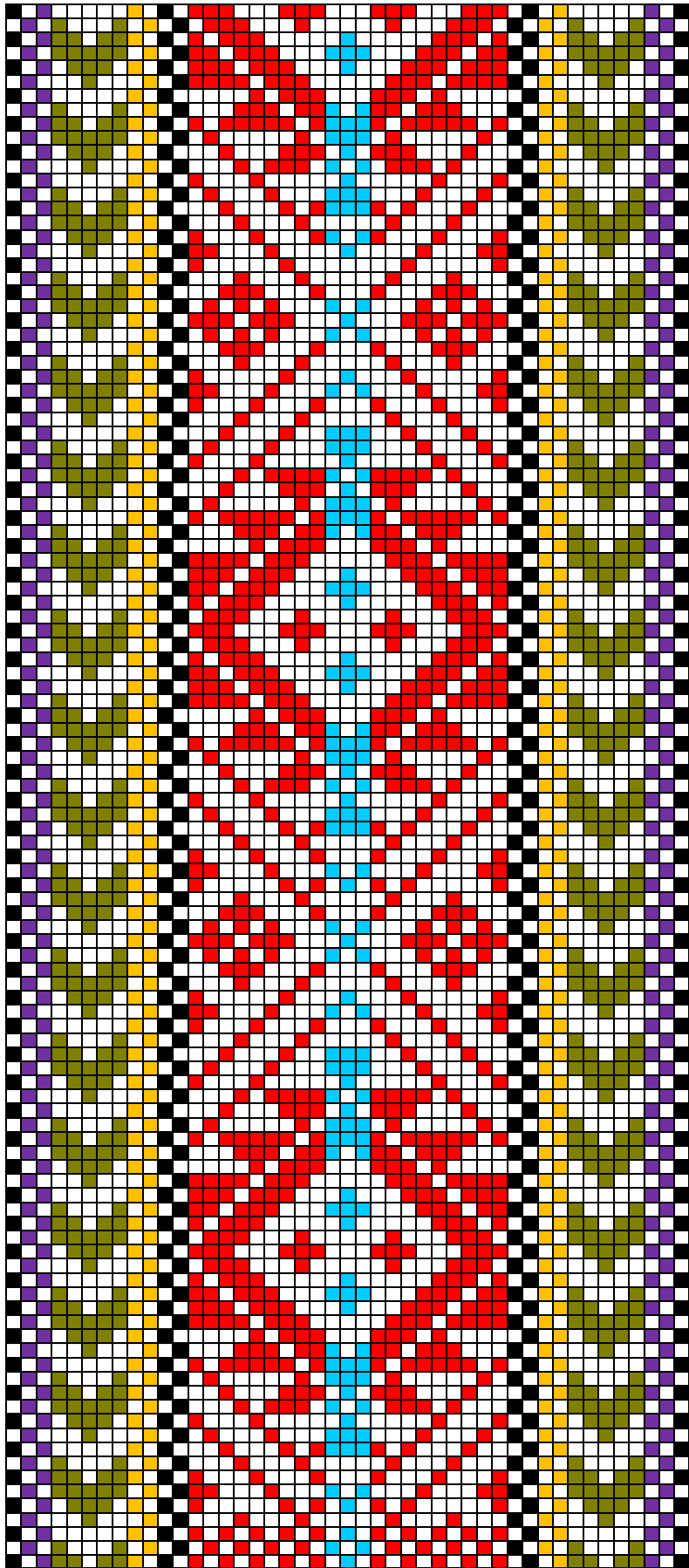
- **Materjal:** punane ja lilla villane lõng, taustalõim ja kude linane.
- **Mõõdud:** 5 x 261 cm, narmad 13 cm.
- **Kirjeldus:** M. Virma poolt 1853.a. valmistatud vöö.



Tartu-Maarja ERM 9279

15. Tartu-Maarja ERM 9279

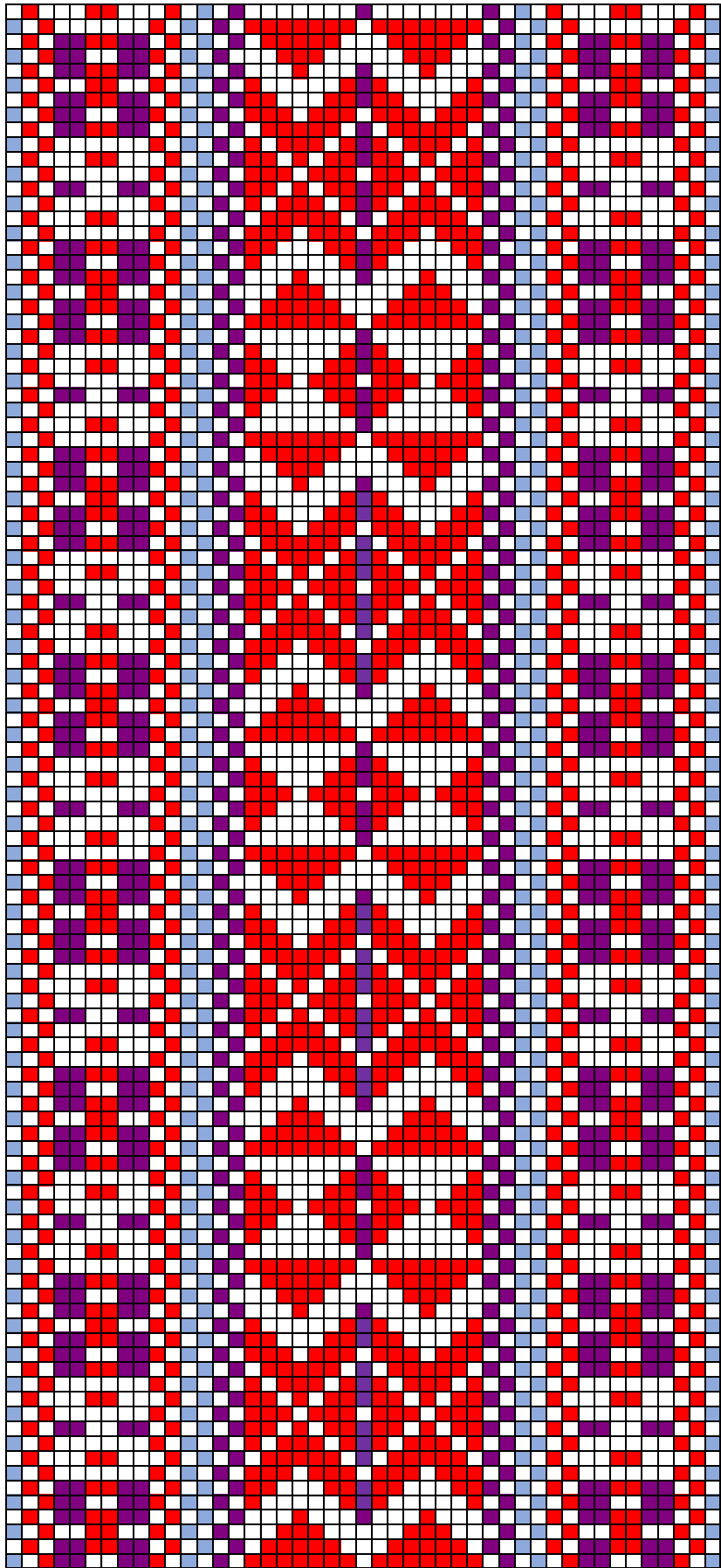
- **Materjal:** Madarapunane, oranž ja lilla villane lõng, taustalõim ja kude linane.
- **Mõõdud:** 5 x 298 cm, narmad 13,5 cm.
- **Kirjeldus:** Vesneri vallas valmistatud, 1913 muuesumisse kogutud vöö oli kinkija ema töö, mida tütar tema surma puhul pärandas.



Tartu-Maarja ERM A 179:2

16. Tartu-Maarja ERM A 179:2

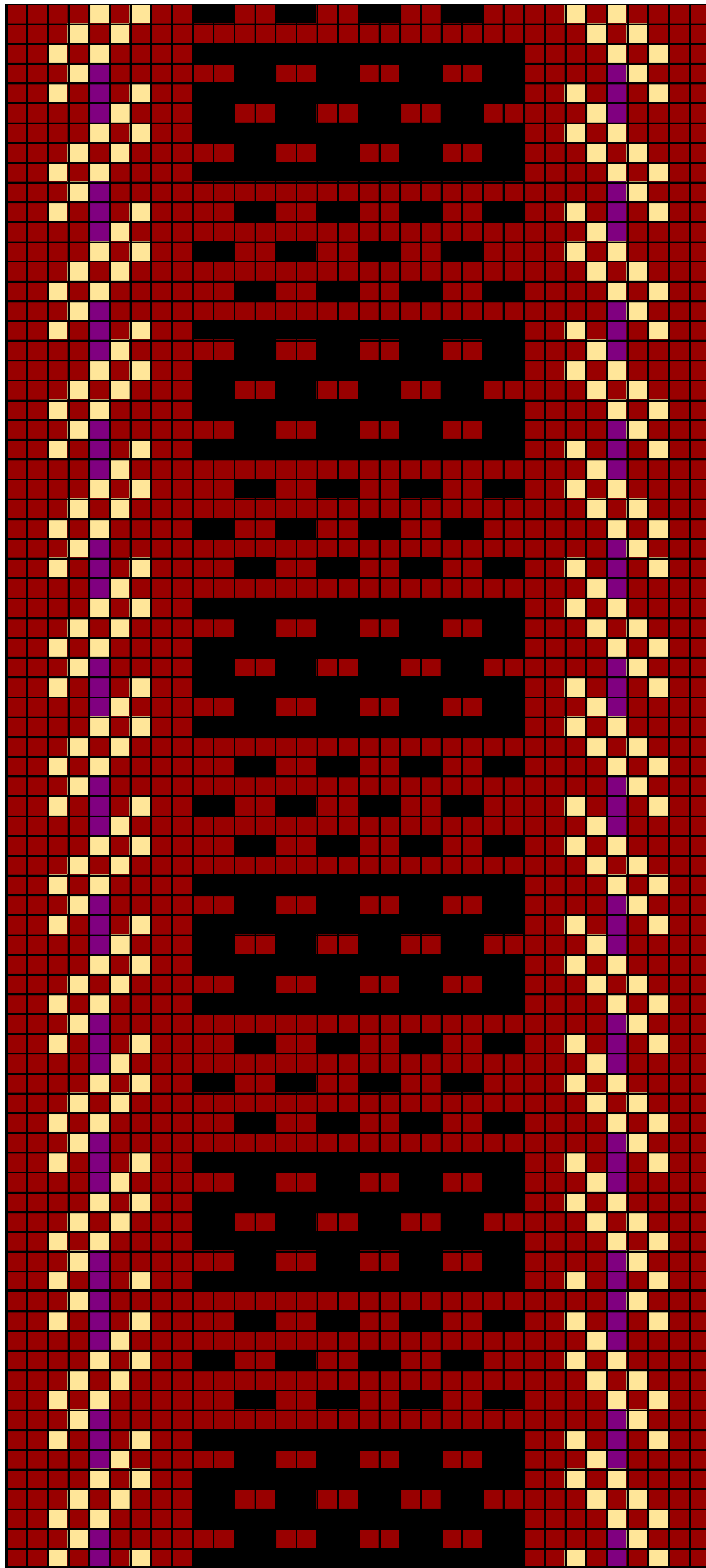
- **Materjal:** Punane, kollane, roheline, lilla ja must villane lõng, taustalõim ja kude linane.
- **Mõõdud:** 5,5 x 274 cm, narmad 13 cm.
- **Kirjeldus:** Raadi vallas valmistatud vöö juures mäрге: "Kodus tehtud. Suureema käsitöö. Rabajaga koetud. Müüja mehe õde, kes elab Kärkna mõisas, mõistvat veel 1921 niisuguseid võid kududa."



Tartu-Maarja ERM A 179:29

17. Tartu-Maarja ERM A 179:29

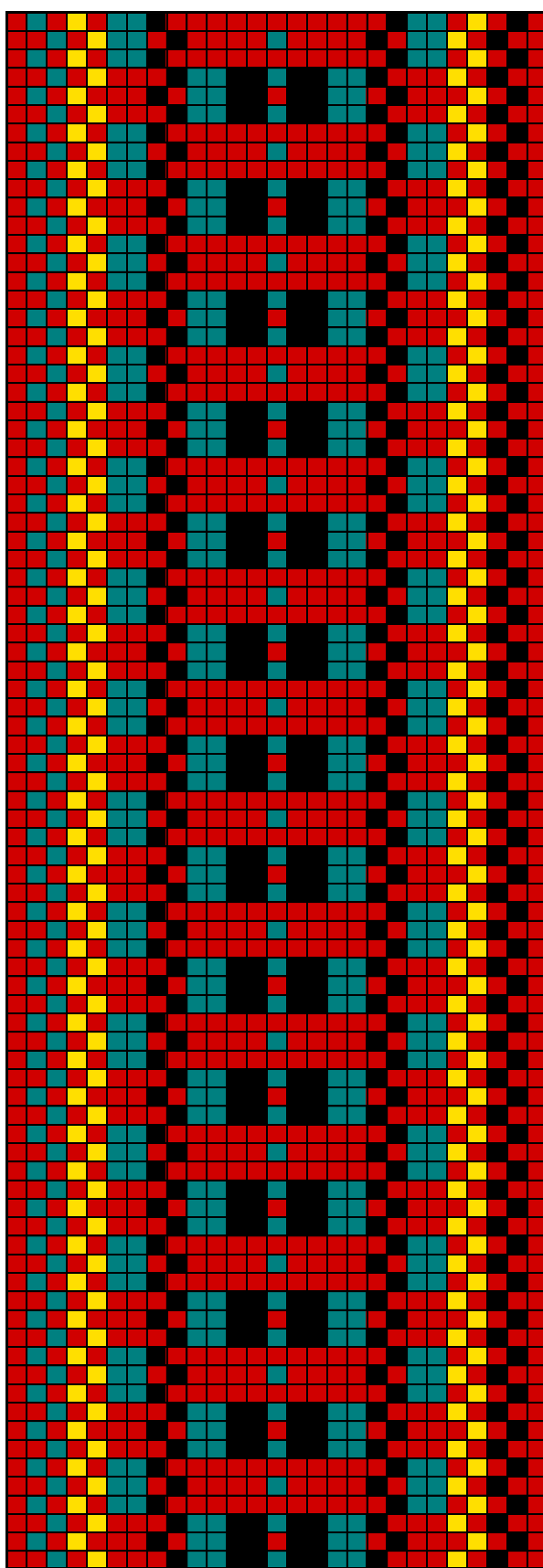
- **Materjal:** Punane, hallikas helesinine ja lilla villane lõng, taustalõim ja kude linane.
- **Mõõdud:** 5,4 x 69 cm (katke).
- **Kirjeldus:** Väägvere külast, Vesneri vallast 1921 kogutud vöö.



Tartu-Maarja ERM A 179:31

18. Tartu-Maarja ERM A 179:31

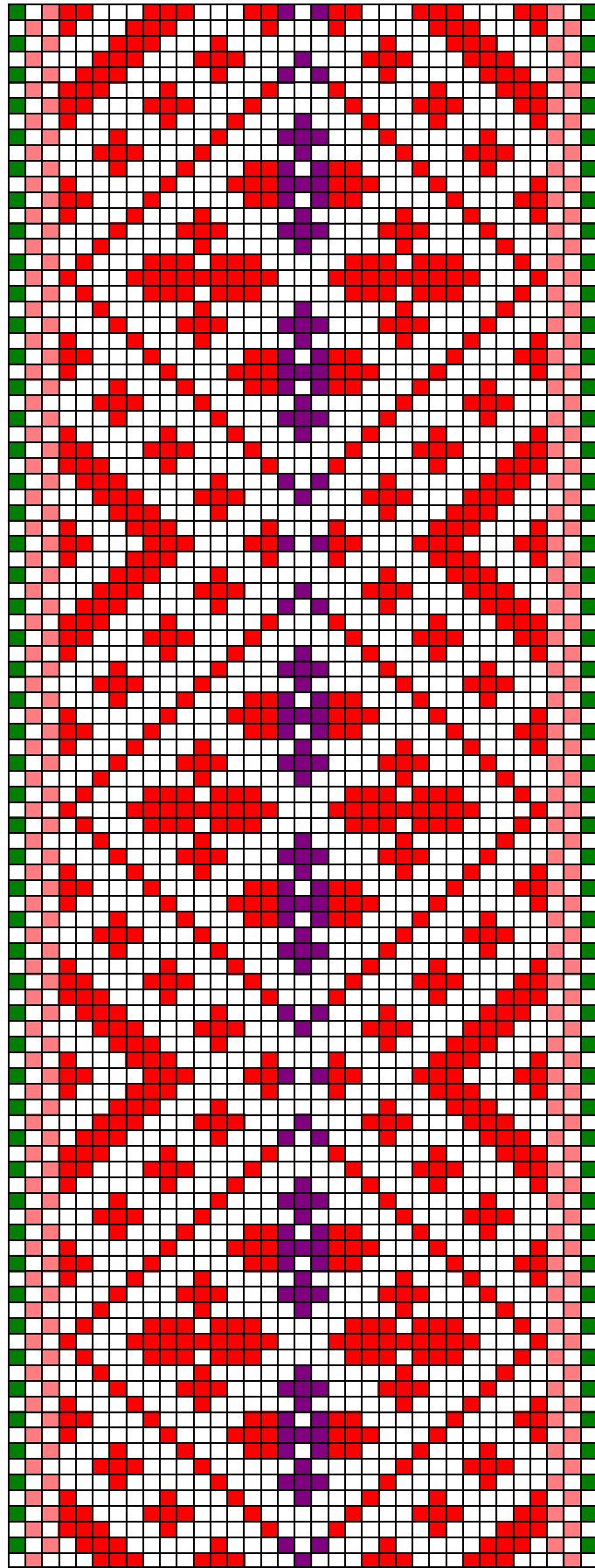
- **Materjal:** Pruunikas punane ja lilla villane lõng, taustalõim ja kude pruunikas punane villane.
- **Mõõdud:** 4,4 x 248 cm, narmad 13 cm.
- **Kirjeldus:** Väägvere külast, Vesneri vallast 1921. aastal kogutud vöö. Juures mäрге: "Kantud igapäevaselt kodus ja kirikus."



Tartu-Maarja ERM A 179:43

19. Tartu-Maarja ERM A 179:43

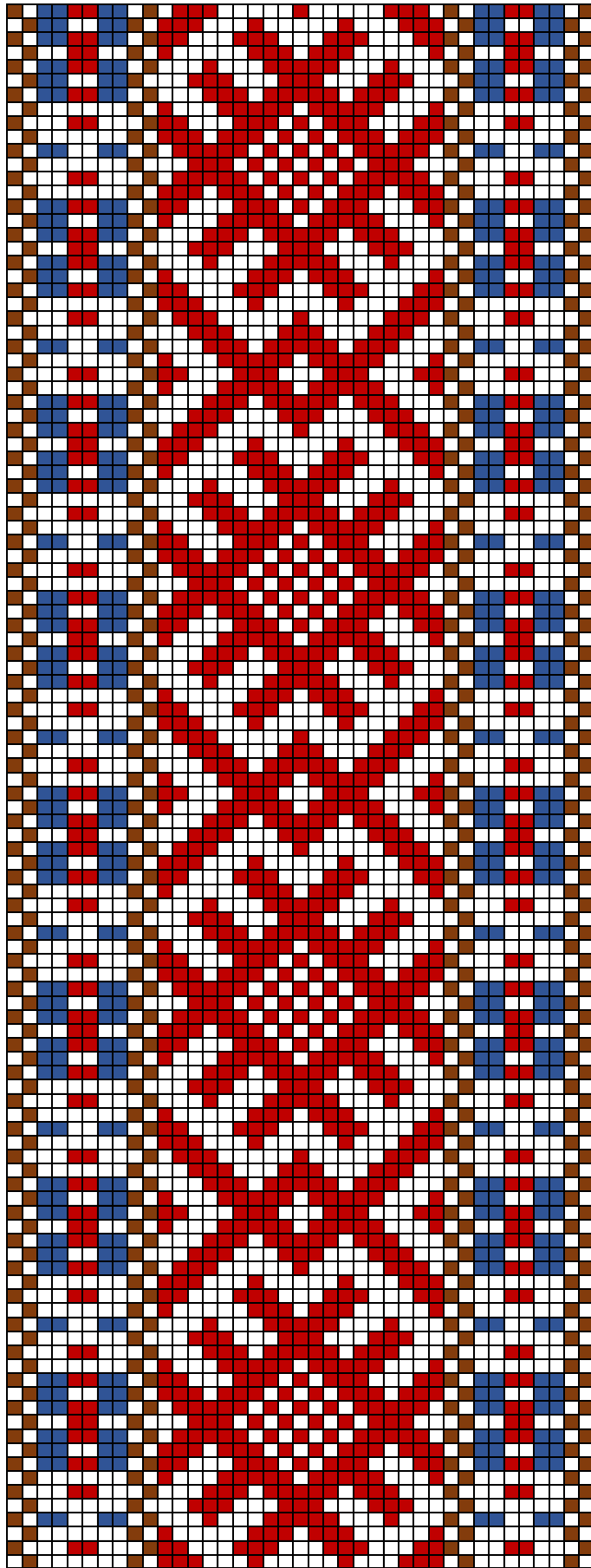
- **Materjal:** Pruunikas punane, kollane, mereroheline ja must villane lõng, taustalõim ja kude pruunikas punane villane.
- **Möödud:** 2,3 x 256 cm.
- **Kirjeldus:** Tammistu vallast 1921. aastal kogutud vöö on muuseumile andnud Ann Pirn, tõenäoliselt valmistatud 1851. aastal, juures märge “Sarnast vööd kannud mehed pükste pääl, kui veel rihmu ei olnud.”



Tartu-Maarja ERM A 2:1

20. Tartu-Maarja ERM A 2:1

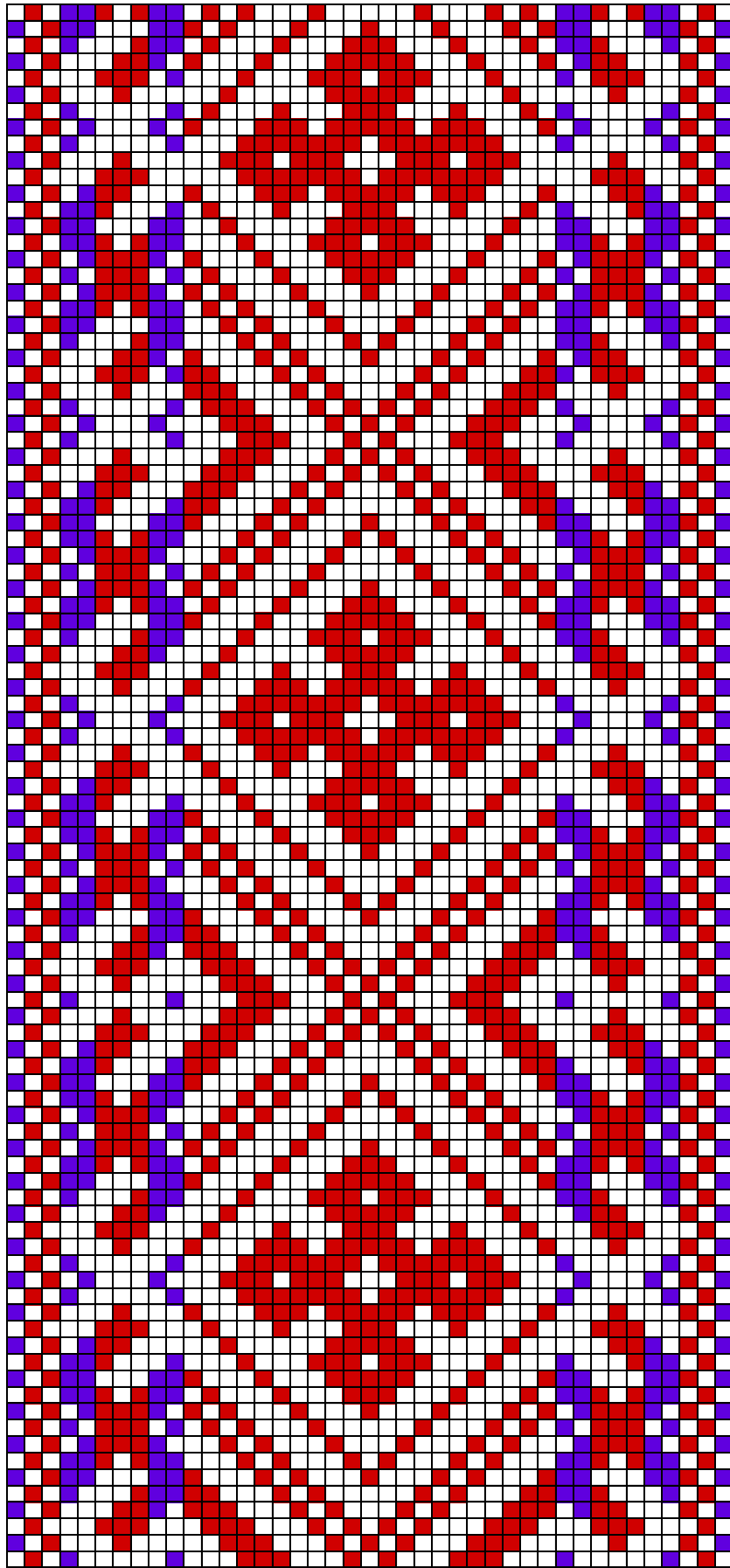
- **Materjal:** Punane, roheline, lõheroosa ja lilla villane lõng, taustalõim ja kude linane.
- **Mõõdud:** 3,7 x 229 cm, narmad 10 cm.
- **Kirjeldus:** Raadi vald, Engvere küla, Kodu talus valmistanud “keegi näputööline) 1850.a. Muuseumile kinkis Anna Sirk – Äksi khk, Eristvere vald, Vedu küla, Karjamõisa talust.



Tartu-Maarja ERM A 656:12

21. Tartu-Maarja ERM A 656:12

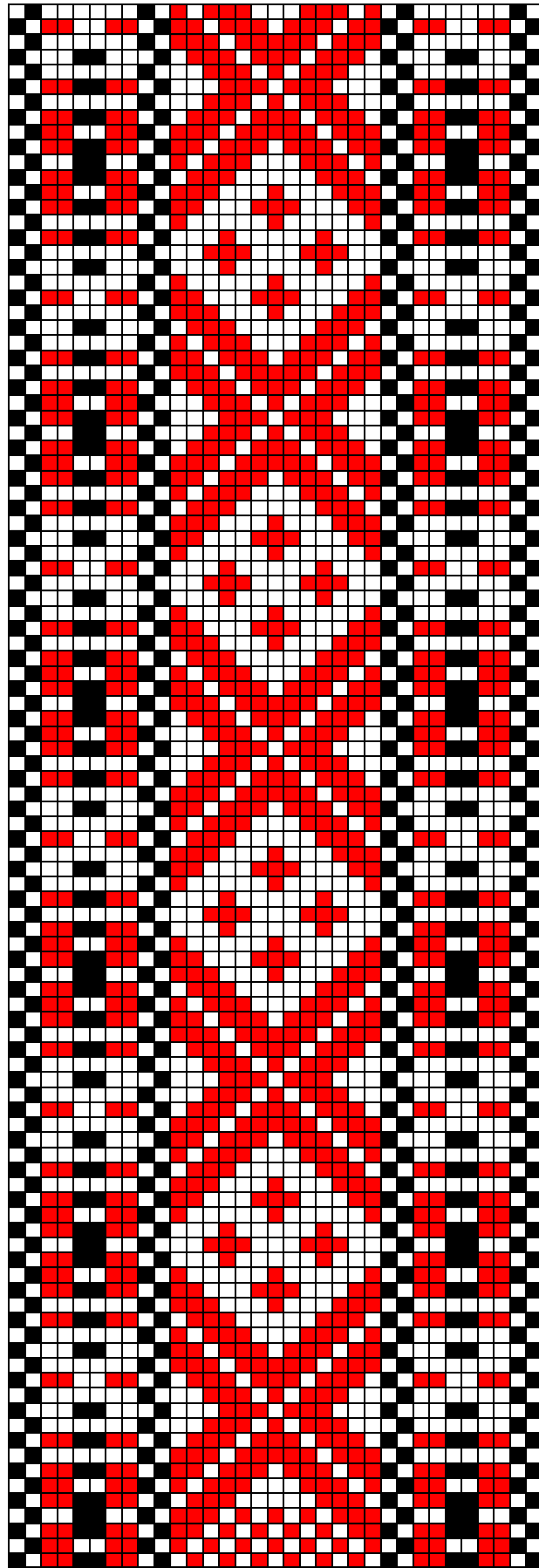
- a. **Materjal:** Punane, tumepruun ja potisiinine villane lõng, taustalõim ja kude linane.
- b. **Mõõdud:** 3,7 x 288 cm, narmad 7,5 cm.
- c. **Kirjeldus:** Vöö kuulus Anu Sillale (1838-1918), kes elu lõpuni kandis maatanu (argipäevadel paelata) ja särgi peal vööd. Vöö valmistamise koht teadmata. Anu Sild elas Ropka mõisas.



Tartu-Maarja ERM A 712:99

22. Tartu-Maarja ERM A 712:99

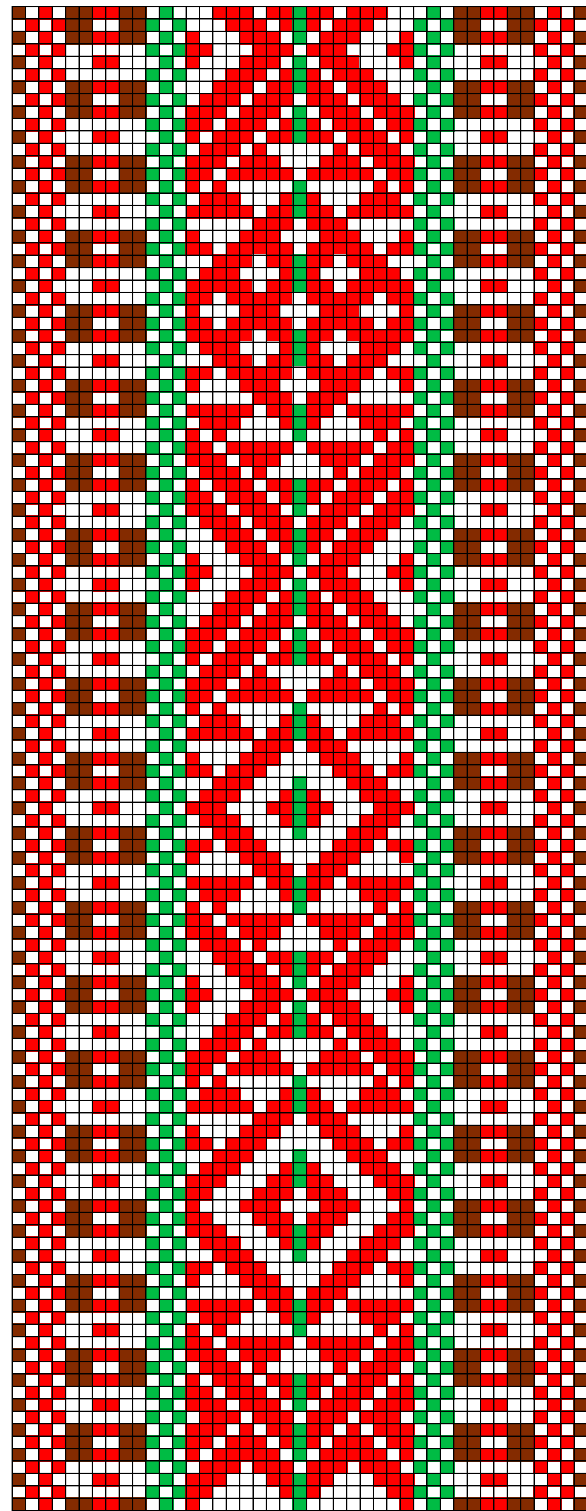
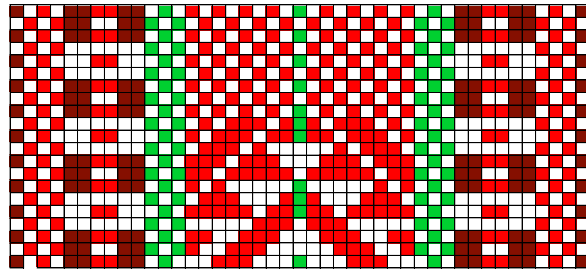
- a. **Materjal:** Punane ja tumelilla villane lõng, taustalõim ja kude linane.
- b. **Möödud:** 5,4 x 220 cm, narmad 12,5 cm.
- c. **Kirjeldus:** Vöö kuulus kinkija Helgi Looguse tädi Aliide Paapile (1875-1944, elukutselt ämmaemand), kes elas Luunja vallas Laastiku talus.



Tartu-Maarja ERM A 139:1

23. Tartu-Maarja ERM A 139:1

- a. **Materjal:** Punane ja must villane lõng, taustalõim ja kude linane.
- b. **Mõõdud:** 4,7 x 220 cm, narmad 12 cm.
- c. **Kirjeldus:** Muuseumisse kogutud 1921.a. Vöö kudus Ann Sendka Tammistu vallast, Kulli talust. Kinkija Kristine Sendka, kes oli vöö saanud oma ämmalt A. Sendkalt kingituseks. Vöö kandmine lõppes 1890-ndal aastal.

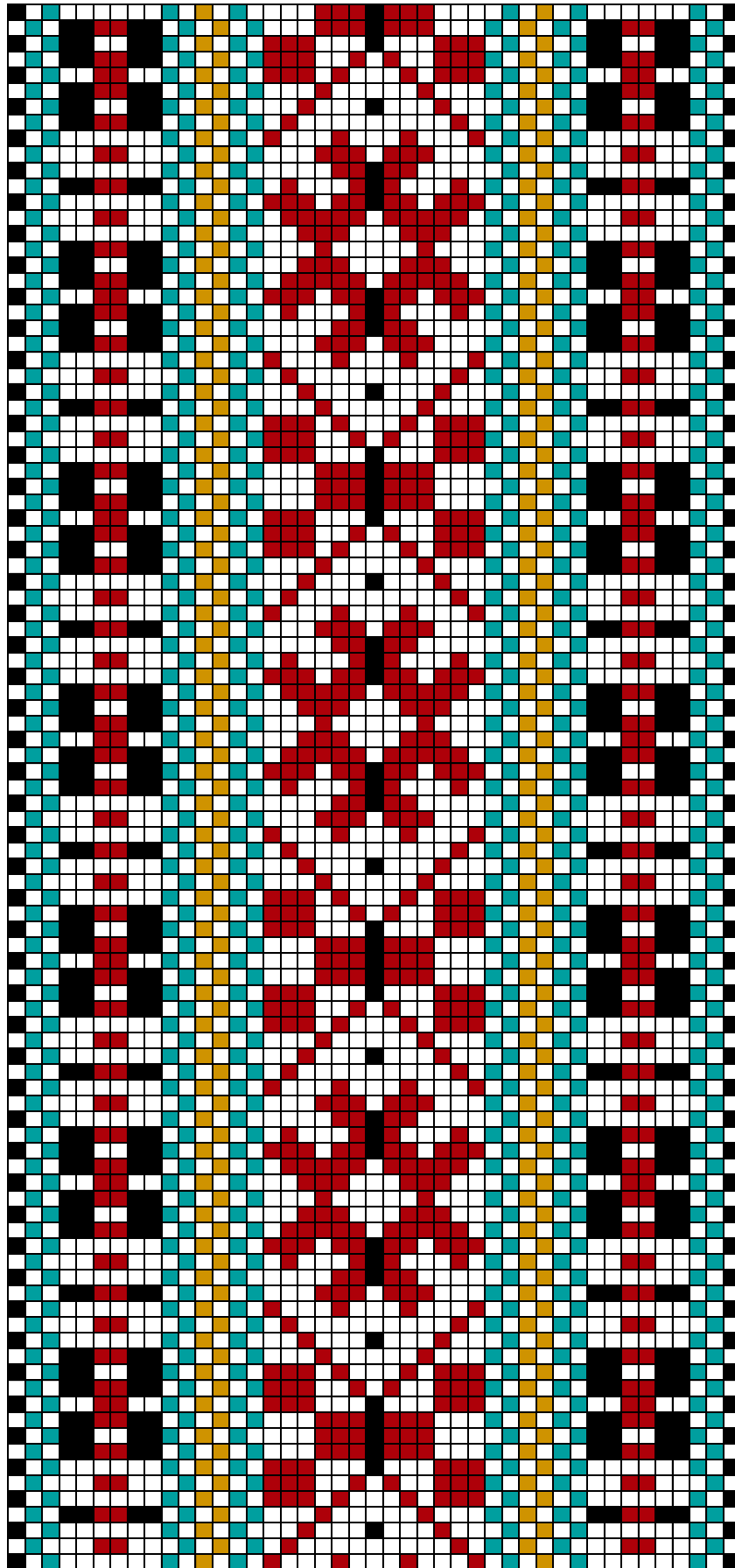


Tartu-Maarja ERM A 633:87

24. Tartu-Maarja ERM A 633:87

Materjal: Punane, roheline ja pruun villane lõng, taustalõim ja kude linane.

Möödud: 4,5 x 210 cm, narmad.



Tartu-Maarja

25.Tartu-Maarja

Materjal: Pruun, must, mereroheline, ja sinepikollane villane lõng, taustalõim ja kude linane.

Mõõdud: 4,5 x 210 cm, narmad.