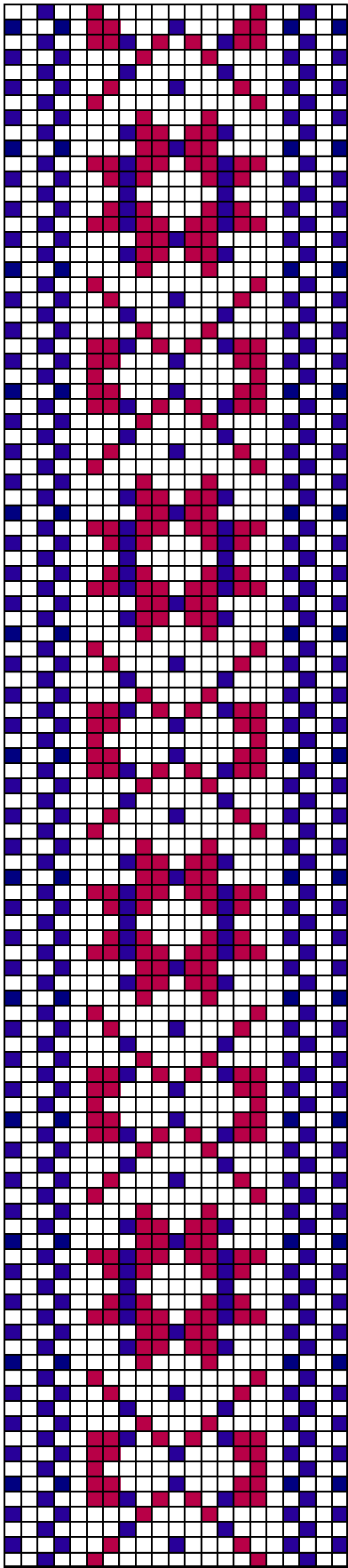


**T
Ö
S
T
A
M
A
A

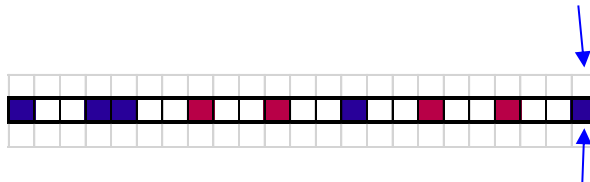
K
I
R
I
V
Ö
Ö
D**

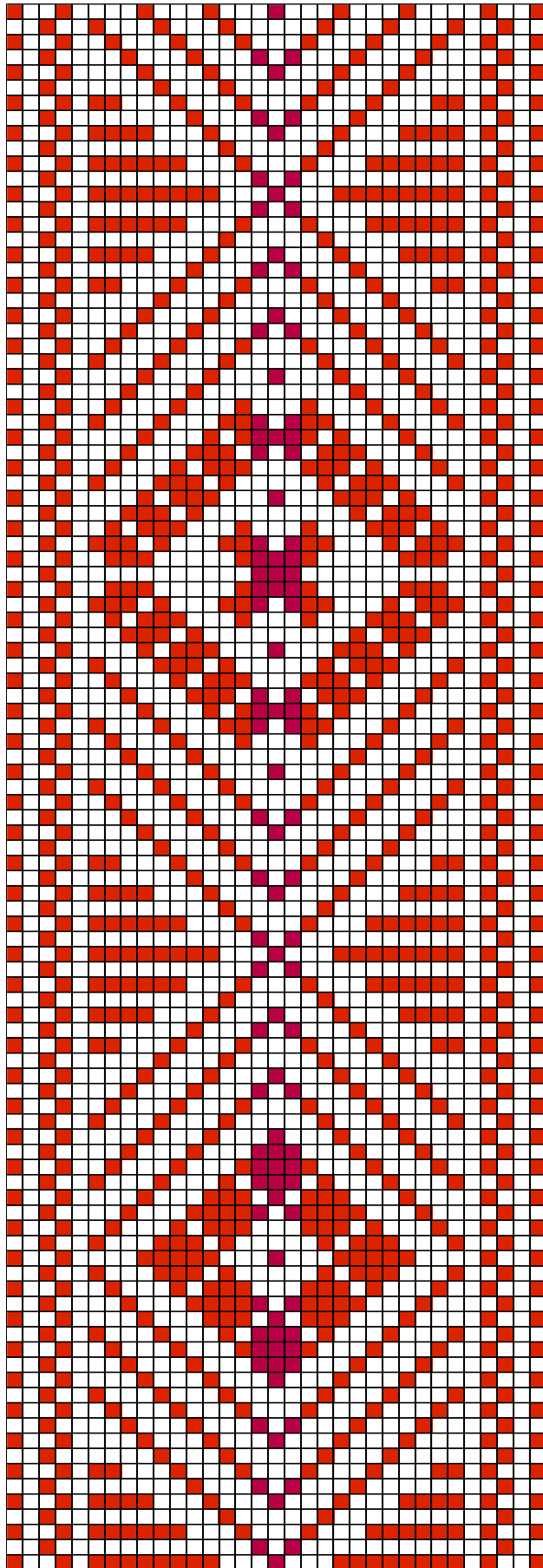


Tõstamaa ERM 1243

1. Tõstamaa ERM 1243

- **Materjal:** madarapunane ja potisiinine villane lõng, taustalõim linane.
- **Kirjeldus:** Ostetud Jaagu Mardi talust Tõstamaa khk (15 kopikat). Võõ tegi Maria Port. Kitsas vöö. *Kaheksakannuline* kiri.
- **Rakendus:**

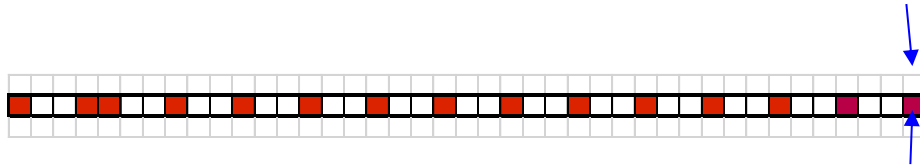


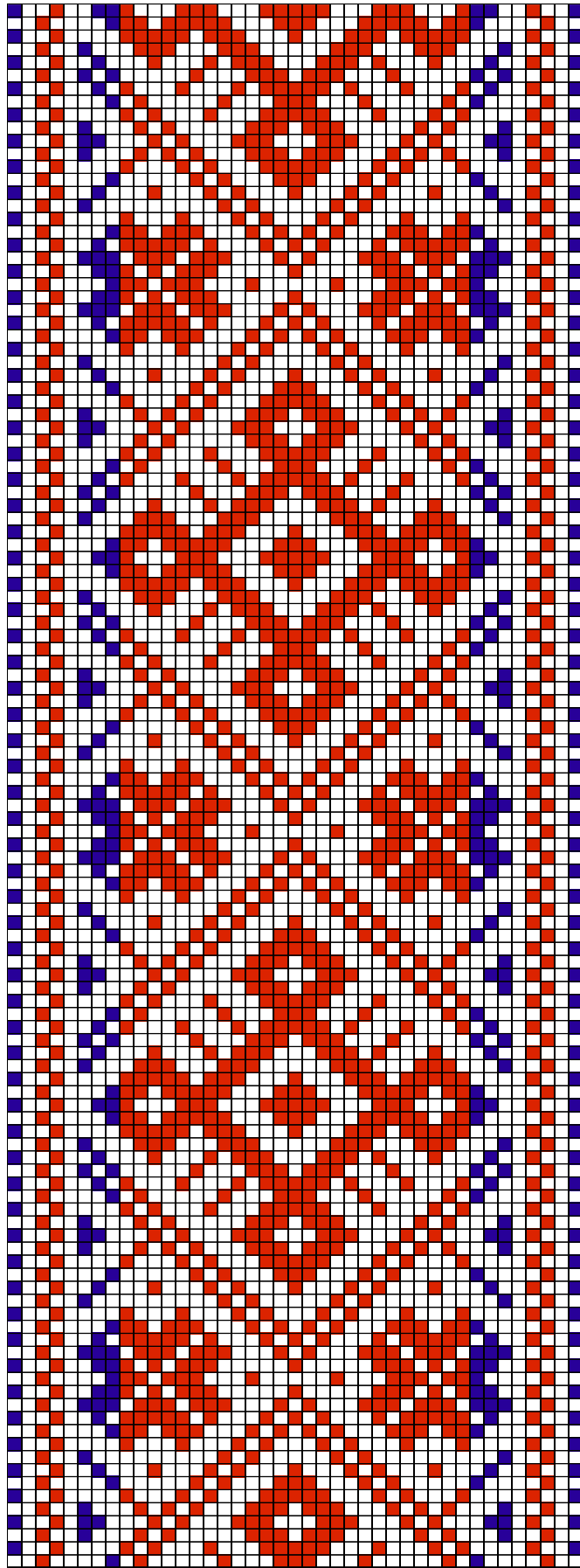


Tõstamaa ERM 1251

2. Tõstamaa ERM 1251

- **Materjal:** punane ja madarapunane villane lõng, taustalõim linane.
- **Mõõdud:** Vöö pikkus koos lahtilõikamata narmastega: 210 cm.
- **Kirjeldus:** Kinkinud Miina Sutt Sutti talus Sutti külast.
- **Rakendus:**

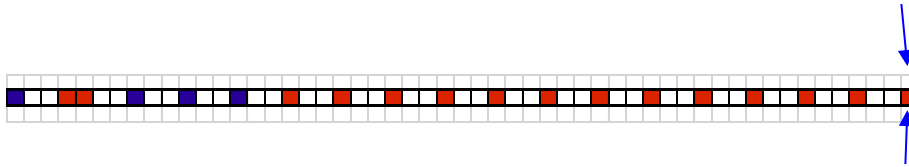


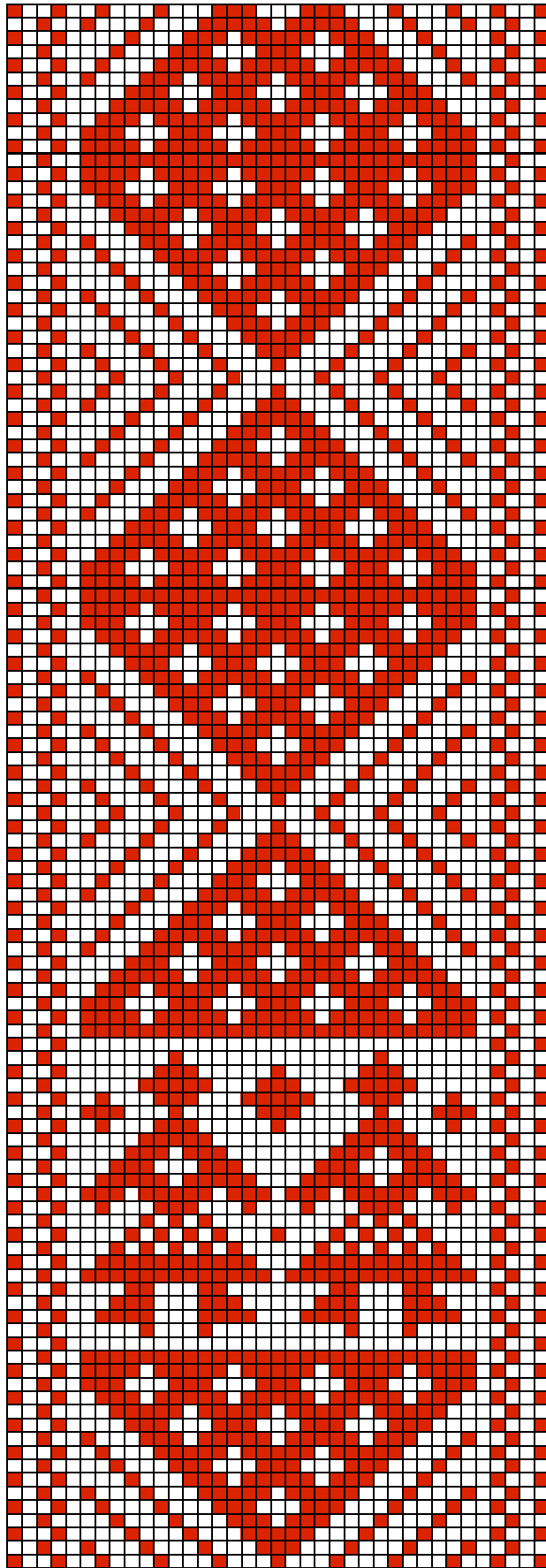


Tõstamaa ERM 19439

3. Tõstamaa ERM 19439

- **Materjal:** punane ja madarapunane villane lõng, taustalõim linane.
- **Mõõdud:** Vöö pikkus koos lahtilõikamata narmastega: 210 cm.
- **Kirjeldus:** Kinkinud Miina Sutt Sutti talus Sutti külast.
- **Rakendus:**

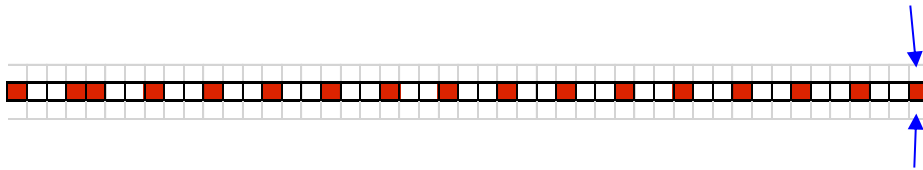


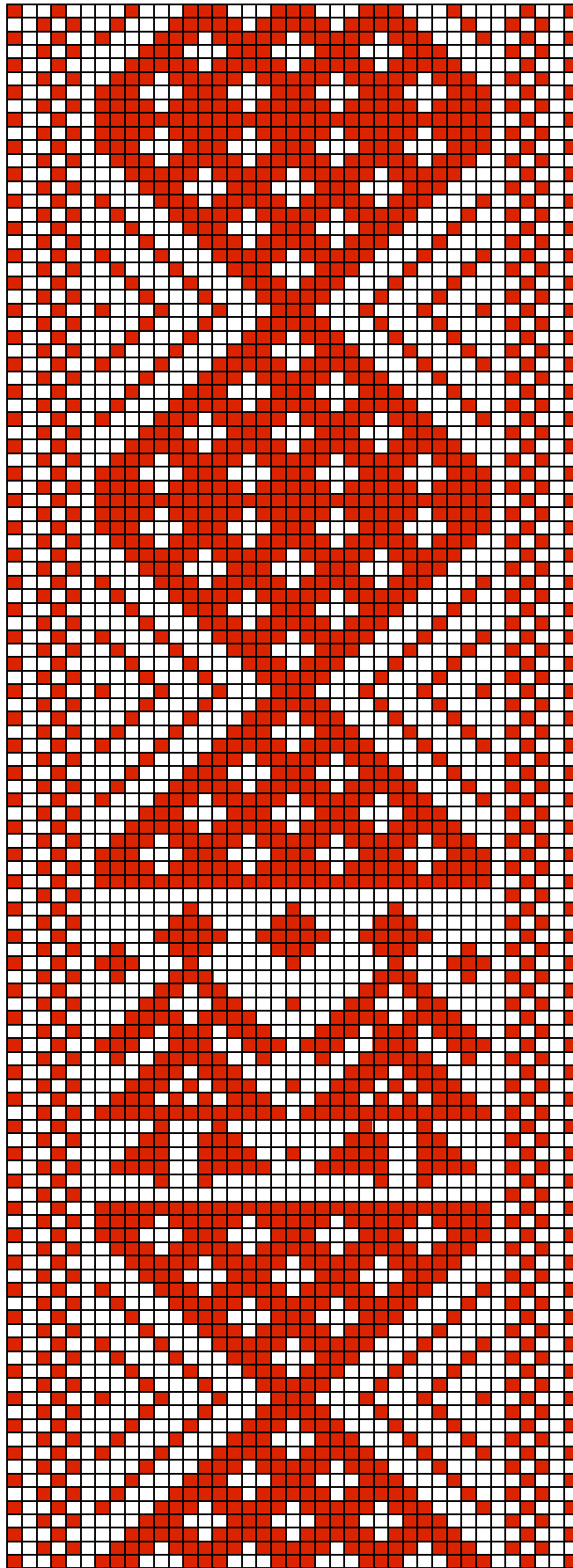


Tõstamaa ERM 33:27

4. Tõstamaa ERM 33:27

- **Materjal:** punane villane lõng, taustalõim linane.
- **Mõõdud:** 3 x 172 cm, narmad 3-s neljaharulises palmikus nii, et 2 linast, 2 punast.
- **Kirjeldus:** Saulepi (endine Kulli küla) Jõgedede talu. Kingitud tütre sünni puhul. Annetaja Niina Grünstane.
- **Rakendus:**

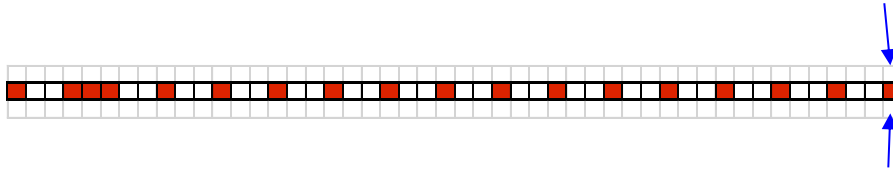


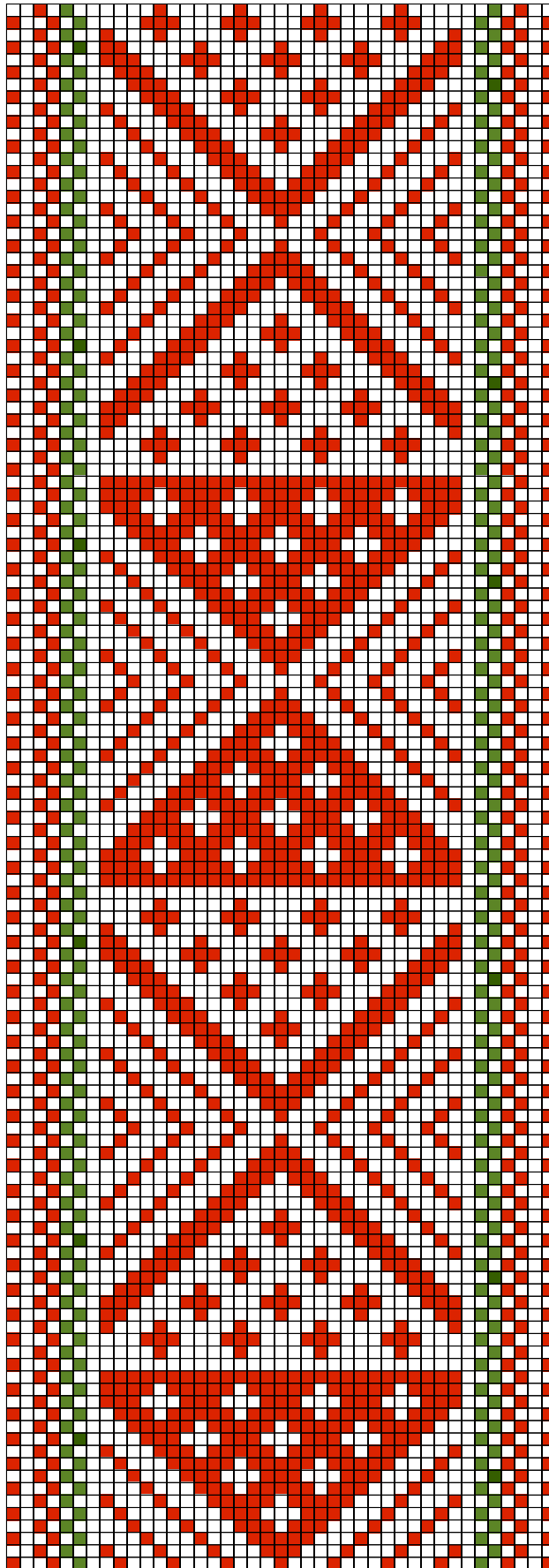


Tõstamaa E 43

5. Tõstamaa E 43

- **Materjal:** punane villane, taustalõim linane.
- **Mõõdud:** 3,4 x 262 cm, narmad 14 cm.
- **Rakendus:**

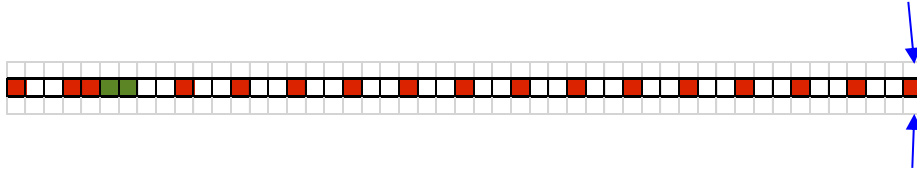


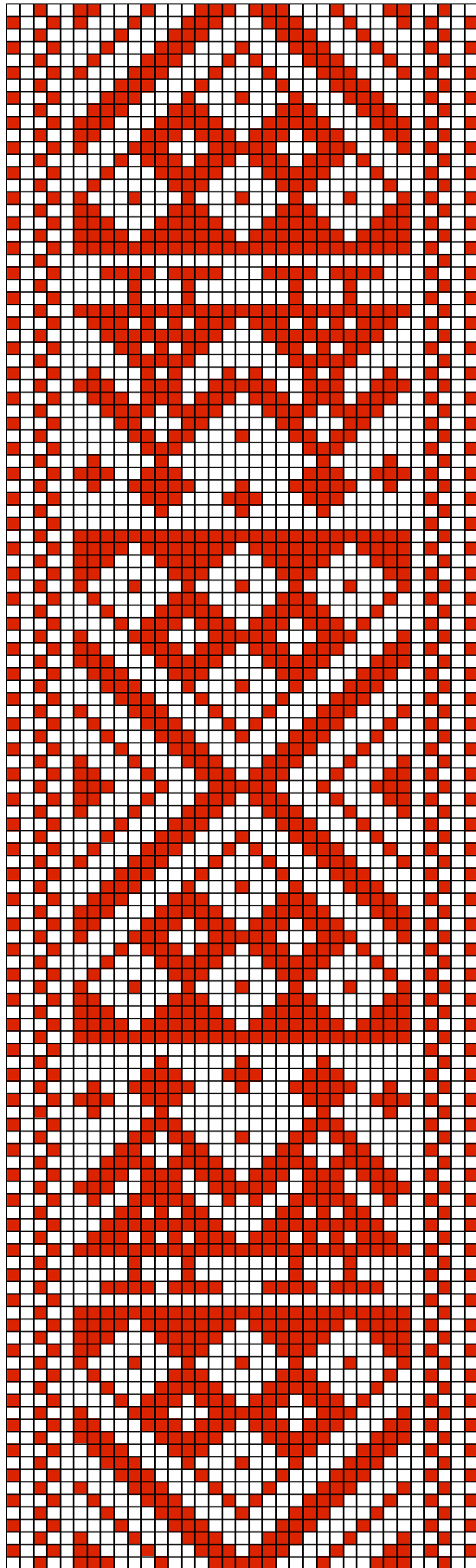


Tõstamaa E 11906:14

6. Tõstamaa E 11906:14

- **Materjal:** punane ja roheline villane lõng, taustalõim linane.
- **Mõõdud:** 3,6 x 214 cm, otstes 13 cm narmad palmitsetud 4-ja palmikusse, ots kimbus.
- **Rakendus:**

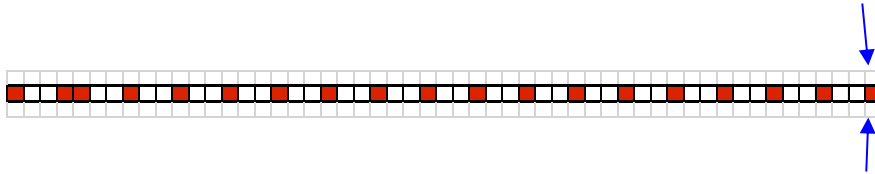


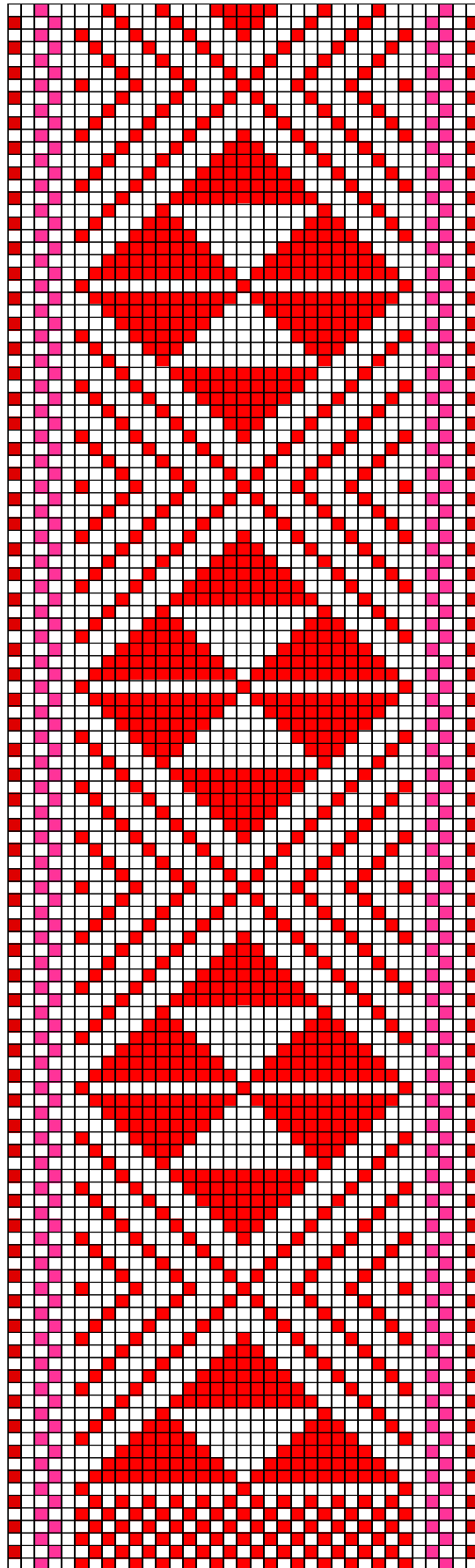


Tõstamaa 1

7. Tõstamaa 1

- **Materjal:** punane villane lõng, taustalõim linane.
- **Mõõdud:** 3,5 x 240 cm, otstes 14 cm narmad palmitsetud 4-ja palmikusse, ots kimbus.
- **Rakendus:**

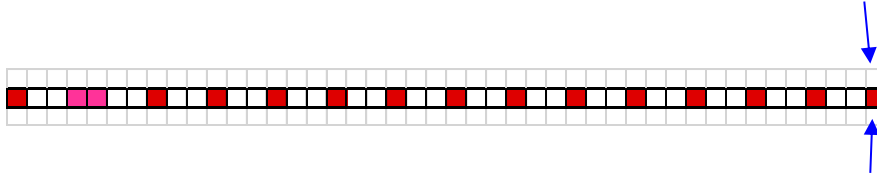


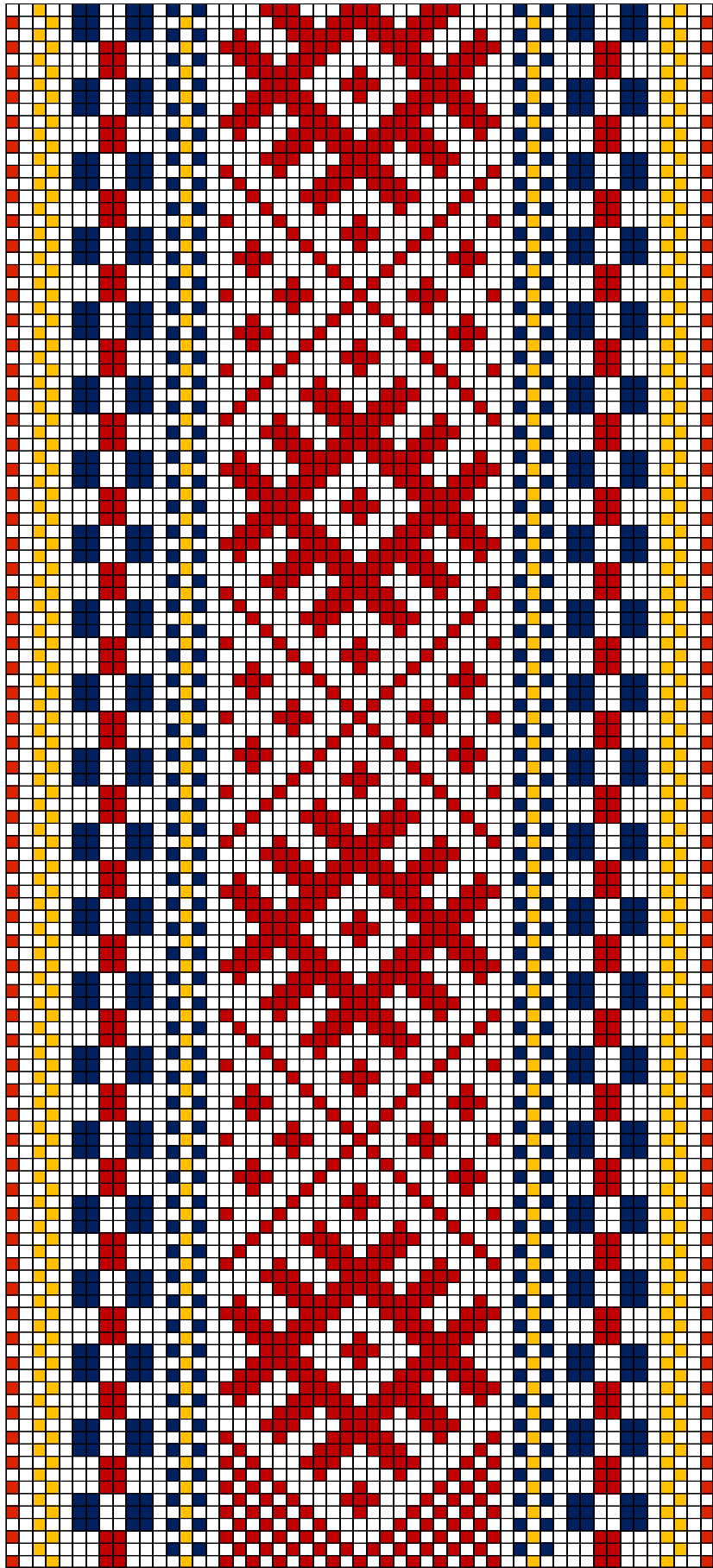


Tõstamaa 2

8. Tõstamaa 2

- **Materjal:** punane ja kiperoosa villane lõng, taustalõim linane.
- **Mõõdud:** 3,5 x 223 cm, otstes 14 cm narmad palmitsetud 4-ja palmikusse, ots kimbus.
- **Rakendus:**

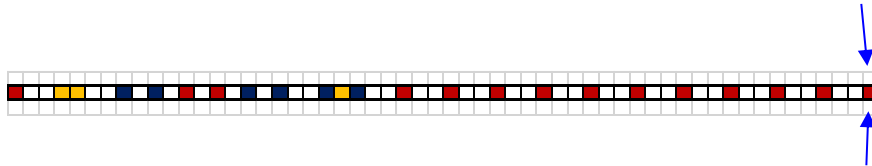


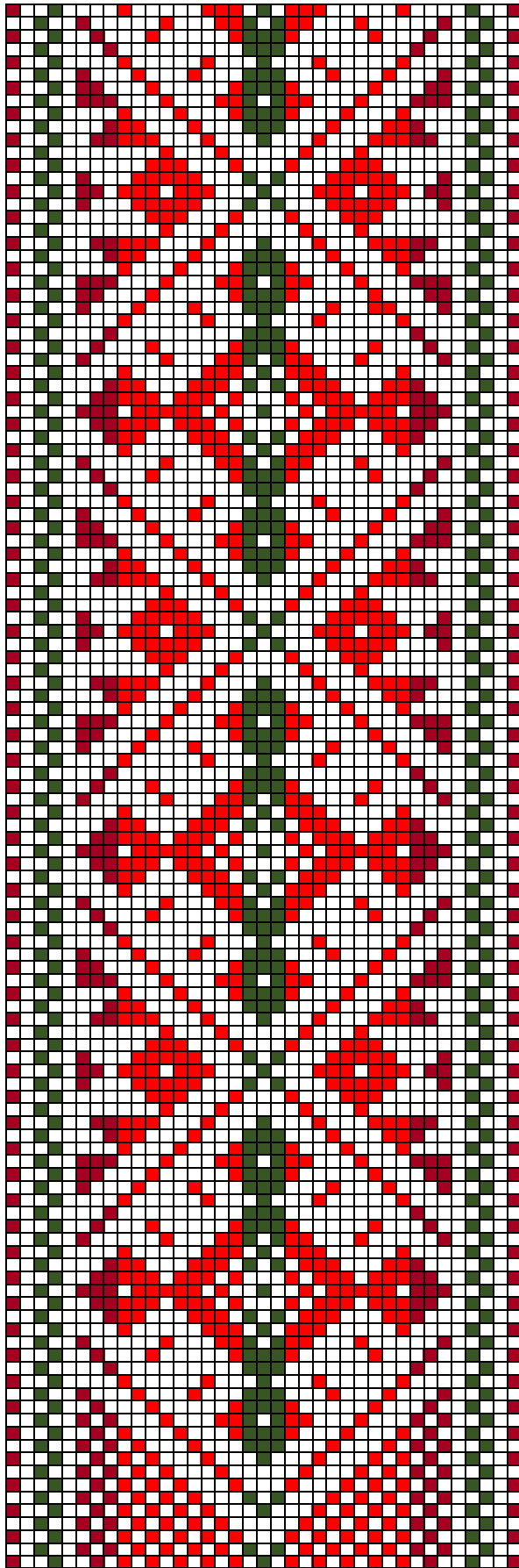


Tõstamaa 3

9. Tõstamaa 3

- **Materjal:** madarapunane, potisiinine ja kollane villane lõng, taustalõim linane.
- **Mõõdud:** 5 x 300 cm, otstes narmad palmitsetud 4-ja palmikusse, ots kimbus.
- **Rakendus:**

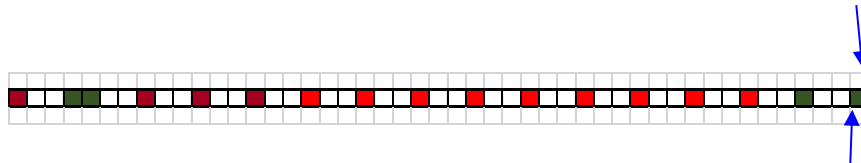


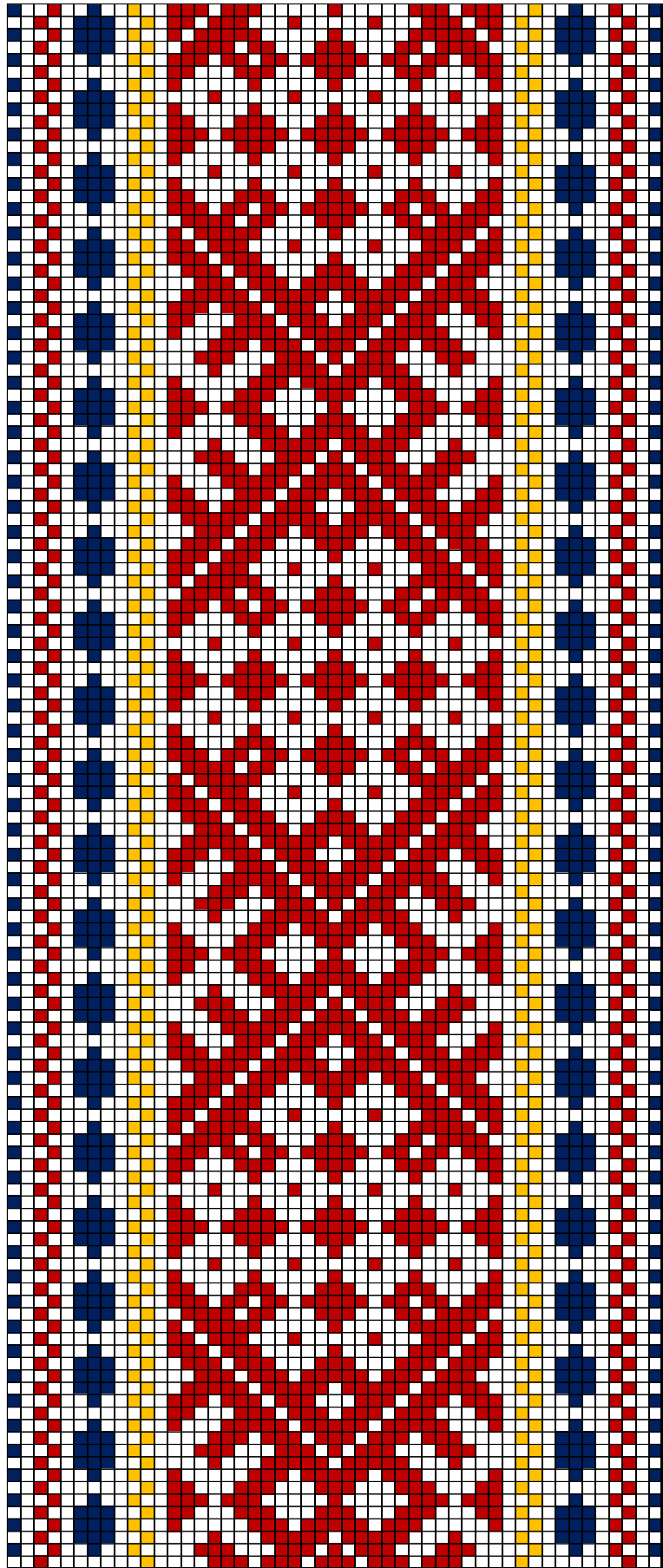


Tõstamaa 4

10. Tõstamaa 4

- **Materjal:** madarapunane, punane ja tumeroheline villane lõng, taustalõim linane.
- **Mõõdud:** 3,5 x 190 cm, otstes narmad palmitsetud 4-ja palmikusse, ots kimbus.
- **Rakendus:**

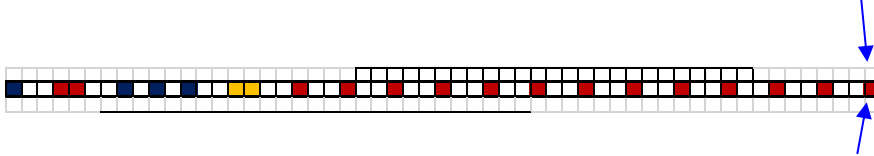


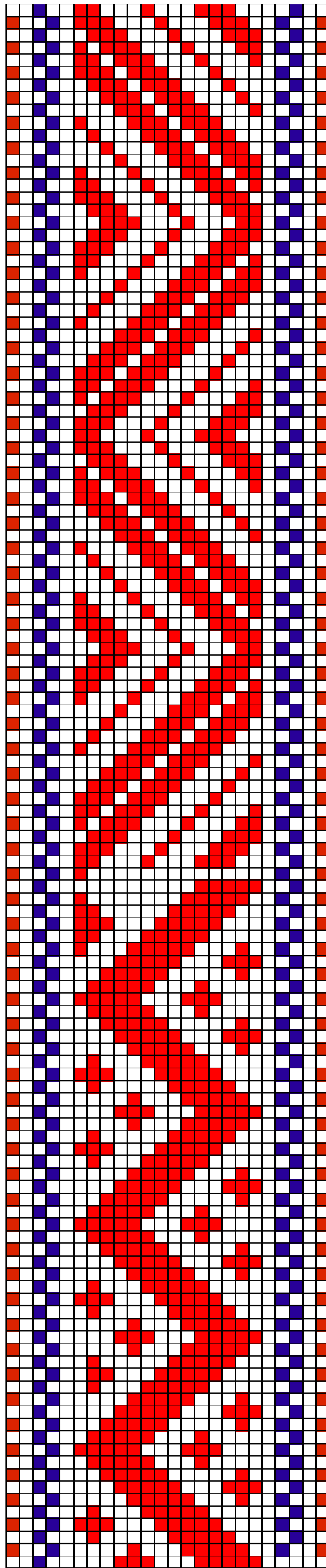


Tõstamaa 5

11. Tõstamaa 5

- **Materjal:** madarapunane, kollane ja tumesinine villane lõng, taustalõim linane.
- **Mõõdud:** 5 x 300 cm, otstes narmad palmitsetud 4-ja palmikusse, ots kimbus.
- **Rakendus:**

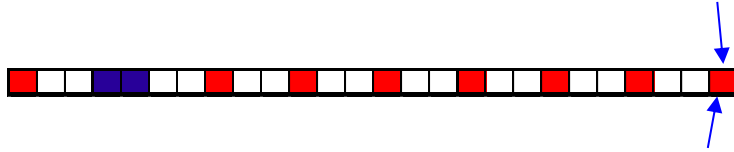


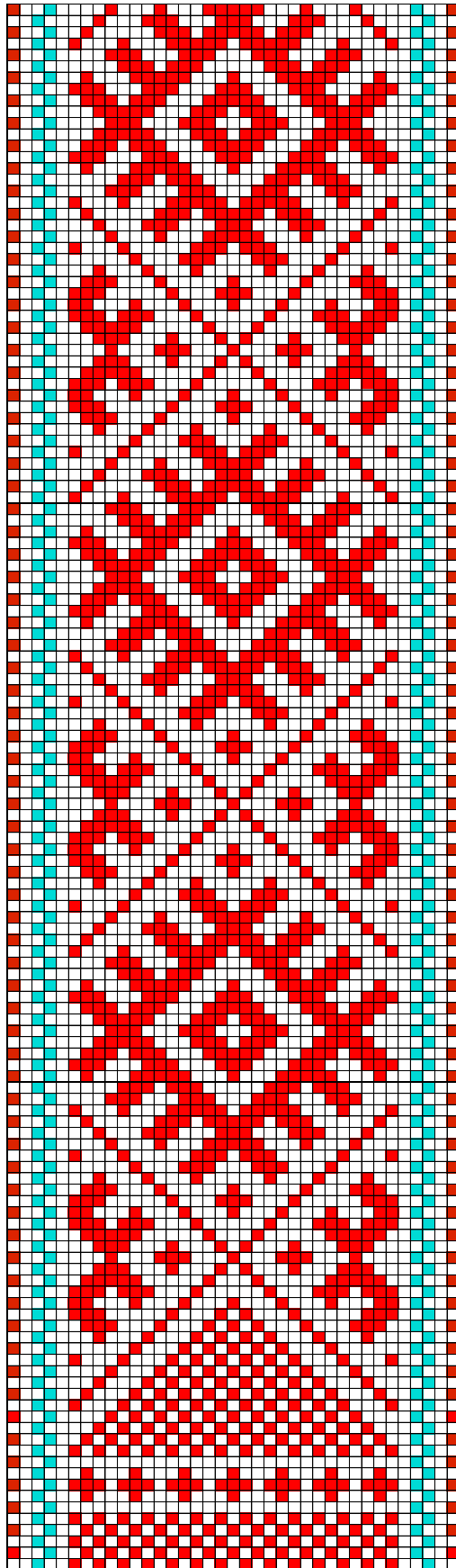


Tõstamaa AM 4805 E 745

12. Tõstamaa AM 4805 E 745

- **Materjal:** Punane ja tumesinine villane lõng, taustalõim linane.
- **Mõõdud:** narmad.
- **Rakendus:**

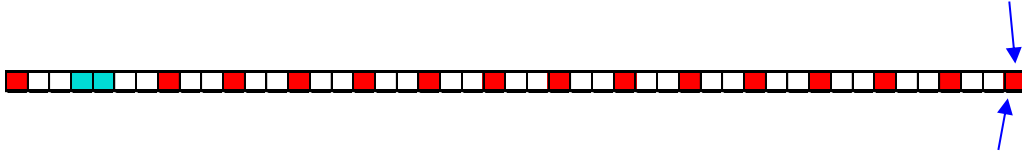


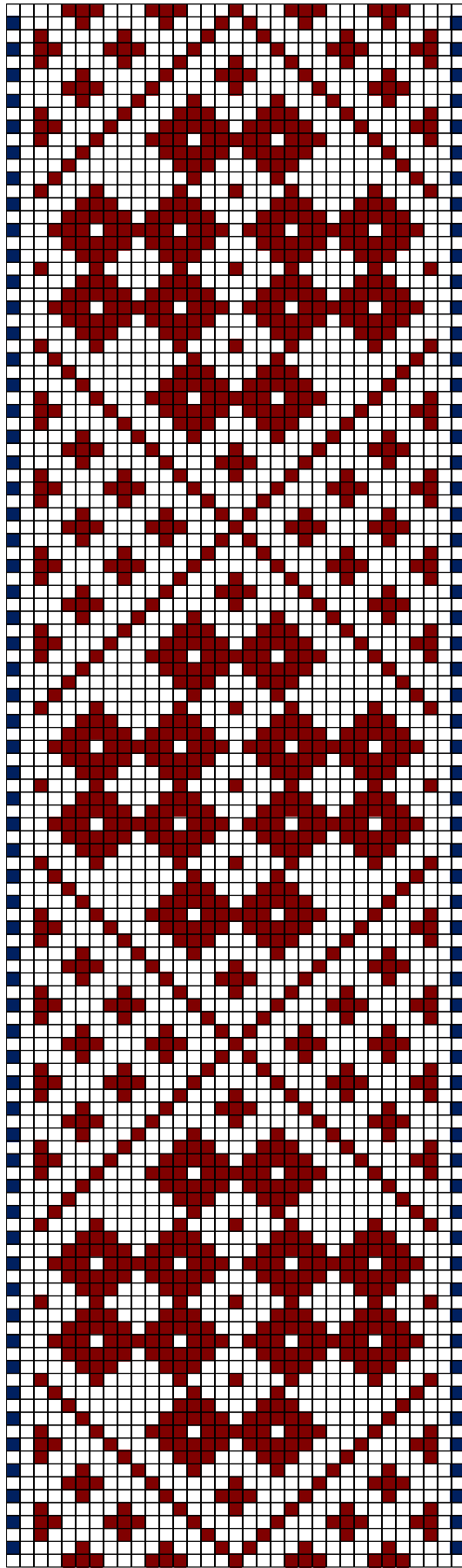


Tõstamaa AM 4825 E 765

13. Tõstamaa AM 4825 E 765

- **Materjal:** Punane ja elektrisinine villane lõng, taustalõim linane.
- **Mõõdud:** narmad.
- **Rakendus:**



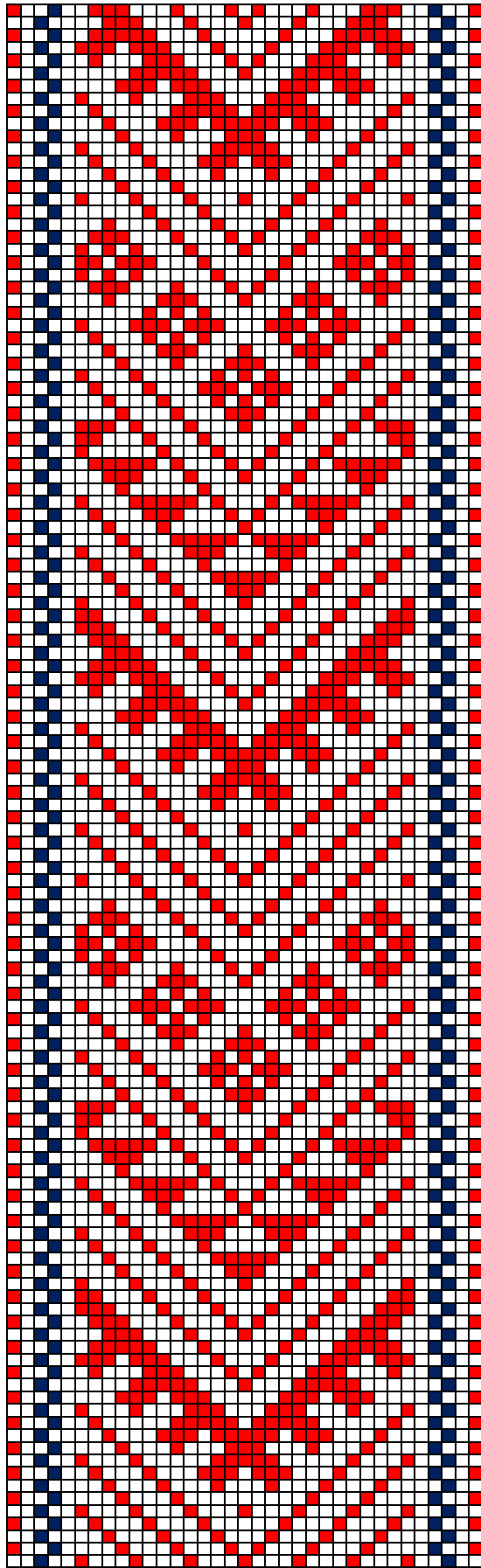


Tõstamaa ERM 1232

14. Tõstamaa ERM

- **Materjal:** Tumepunane ja tumesinine villane lõng, taustalõim linane.
- **Mõõdud:** 3,2 x 25 cm, narmad 8 cm punatud.
- **Kirjeldus:** Leitud Tõstamaa khk Seli vallas kraavist.
- **Rakendus:**





Tõstamaa ERM 1431

15. Tõstamaa ERM 1431

- **Materjal:** Punane ja tumesinine villane lõng, taustalõim linane.
- **Mõõdud:** 3,4 x 226 cm, lahtised narmad..
- **Kirjeldus:** Leitud Tõstamaa khk Laane talust, vöö valmistatud 1886.a.
- **Rakendus:**

