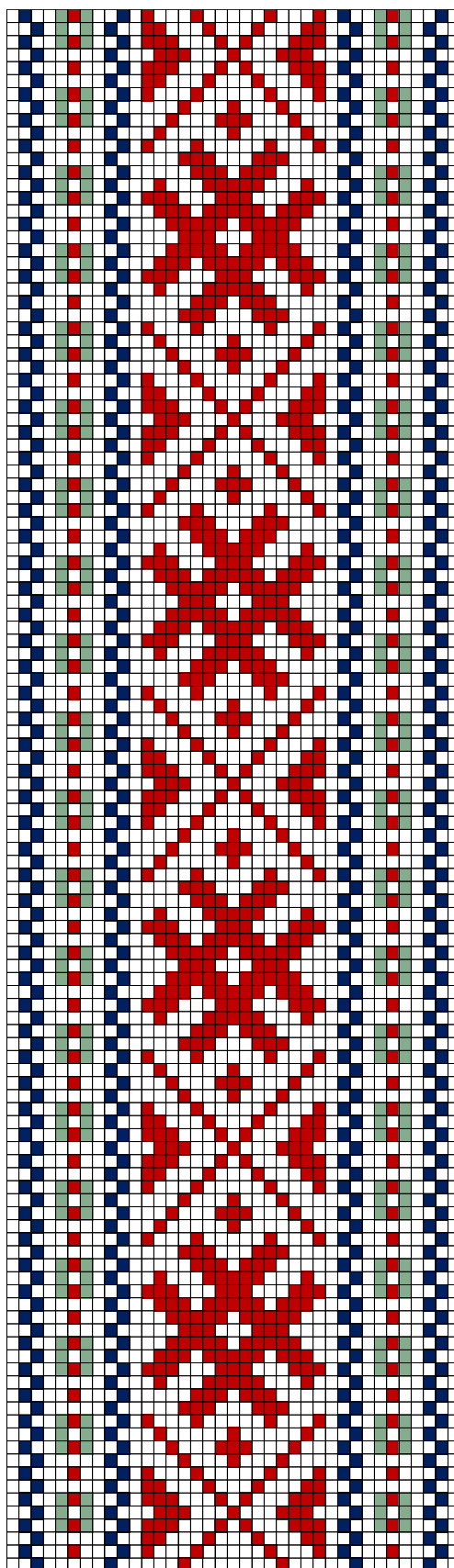


SIMUNA KIRIVÖÖD



Mustriskeemid koostas Tíia Artla

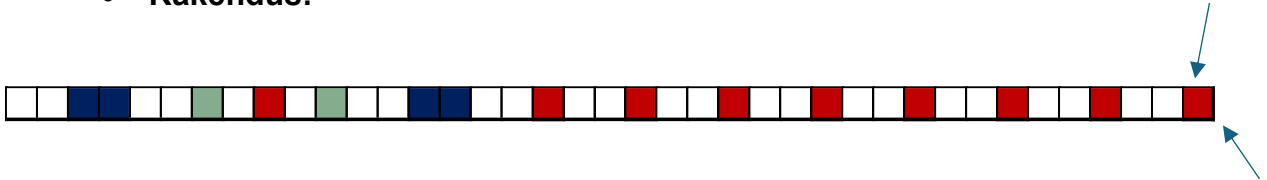


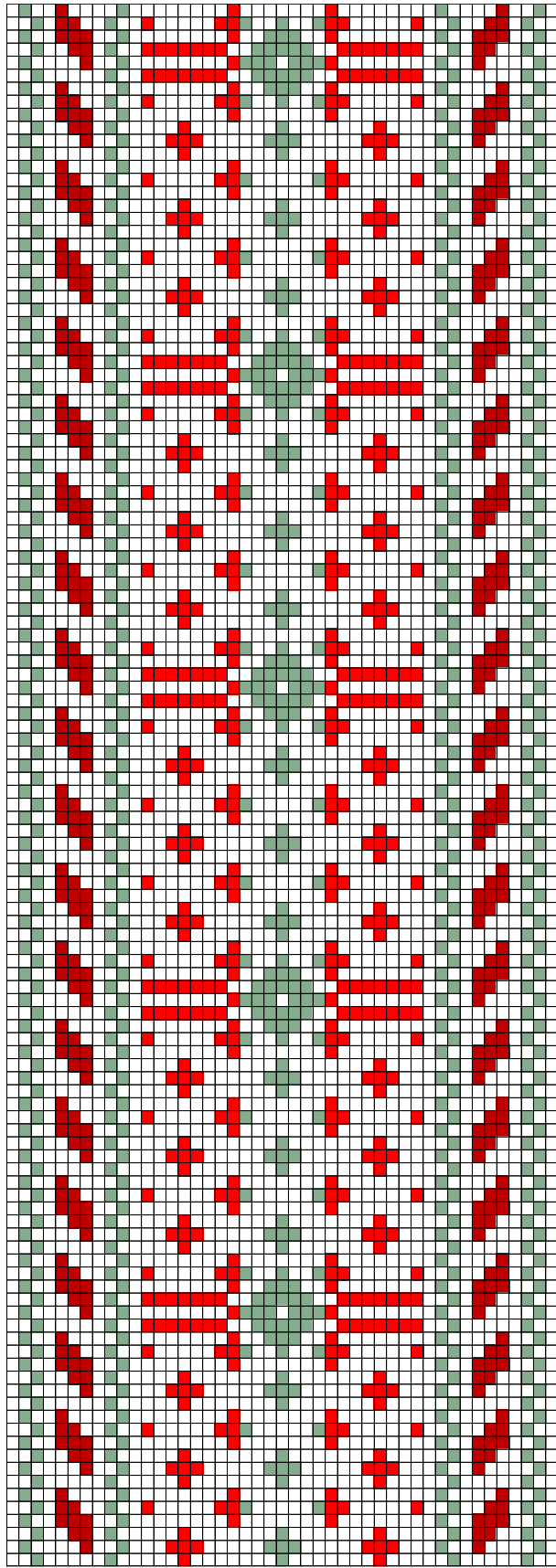
SIMUNA ERM 18127

Mustriskeemid koostas Tíia Artla

1. SIMUNA ERM 18127

- **Materjalid:** Punane, tumesinine ja hallikasroheline villane lõng ning taustalõimed ja kude linased.
- **Mõõdud:** 2,7 x 260 cm, lahtised narmad.
- **Kirjeldus:** Simuna khk. 1713.a.
- **Rakendus:**



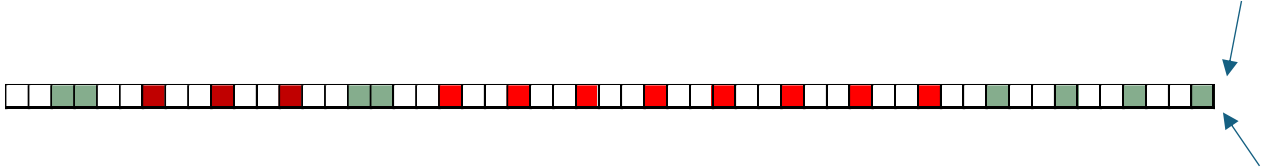


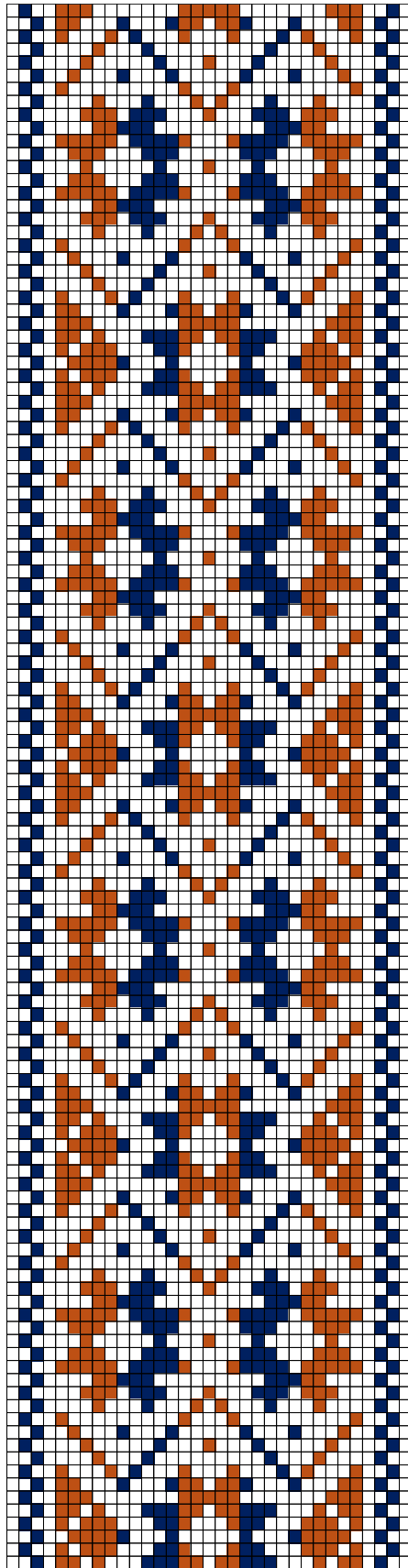
SIMUNA ERM 16336

Mustriskeemid koostas Tíia Artla

2. SIMUNA ERM 16336

- **Materjalid:** Punane, tumepunane ja hallikasroheline villane lõng ning taustalõimed ja kude linased.
- **Mõõdud:** 3,2 x 196 cm, 9 cm lahtised narmad.
- **Kirjeldus:** Simuna khk. 1814-1834.a.
- **Rakendus:**



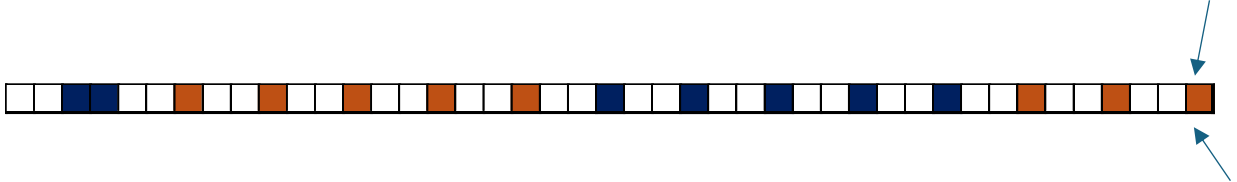


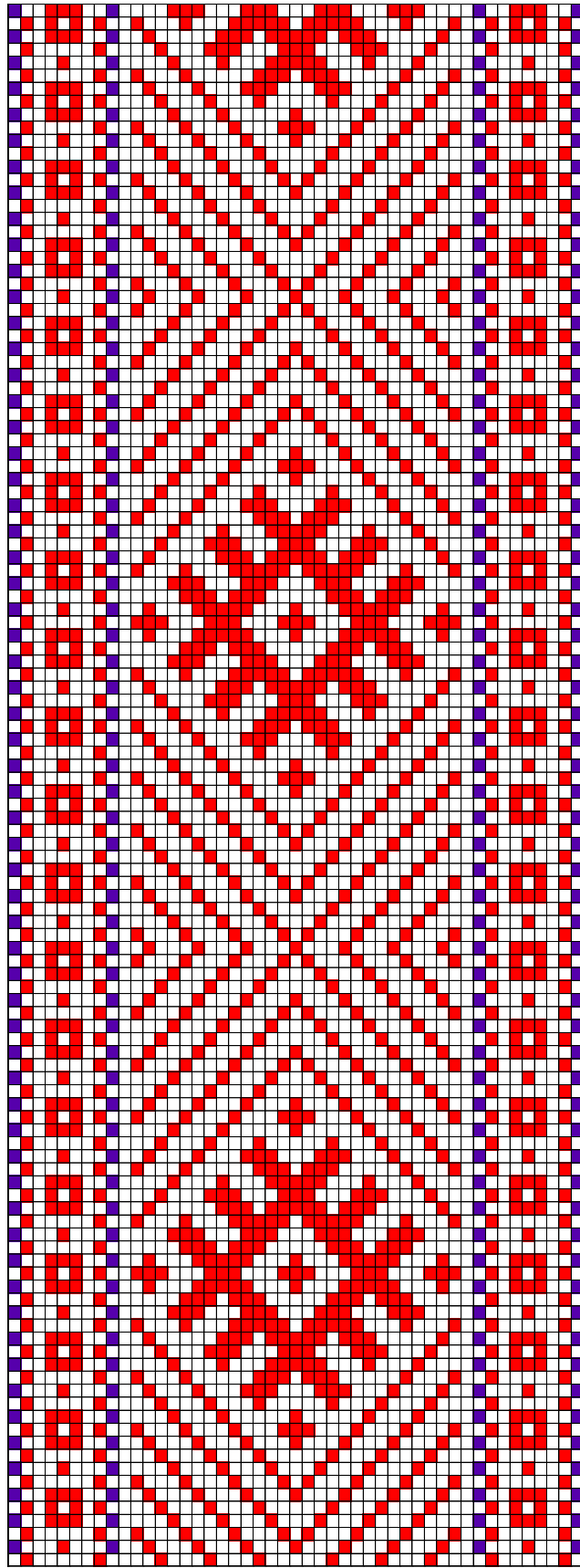
SIMUNA ERM 18177

Mustriskeemid koostas Tíia Artla

3. SIMUNA ERM 18177

- **Materjalid:** Pruun ja tumesinine villane lõng ning taustalõimed ja kude linased.
- **Möödud:** 3,4 x 203 cm, 12 cm lahtised narmad.
- **Kirjeldus:** Simuna khk. 1813.a.
- **Rakendus:**



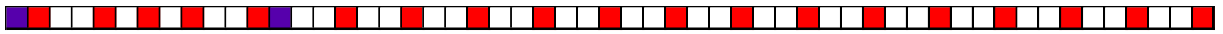


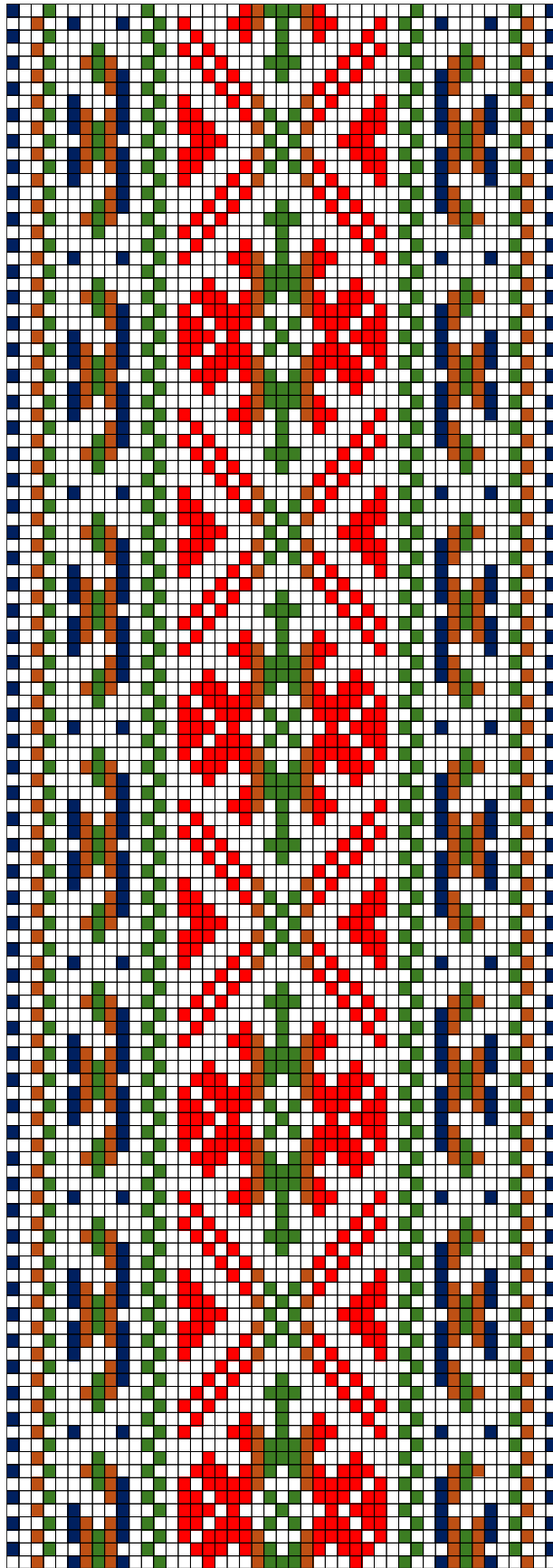
SIMUNA ERM 9572

Mustriskeemid koostas Tíia Artla

4. SIMUNA ERM 9572

- **Materjalid:** Punane ja tumelilla villane lõng ning taustalõimed ja kude linased.
- **Mõõdud:** 4,6 x 254 cm, 20 cm narmad viies palmikus.
- **Kirjeldus:** Simuna khk. 1843.a.
- **Rakendus:**





SIMUNA ERM 13074

Mustriskeemid koostas Tíia Artla

5. SIMUNA ERM 13074

- **Materjalid:** Punane, roheline, pruun ja tumesinine villane lõng ning taustalõimed ja kude linased.
- **Möödud:** 5,2 x 80 cm (katke), 10,5 cm narmad neljas palmikus.
- **Kirjeldus:** Simuna khk. 1873.a.
- **Rakendus:**



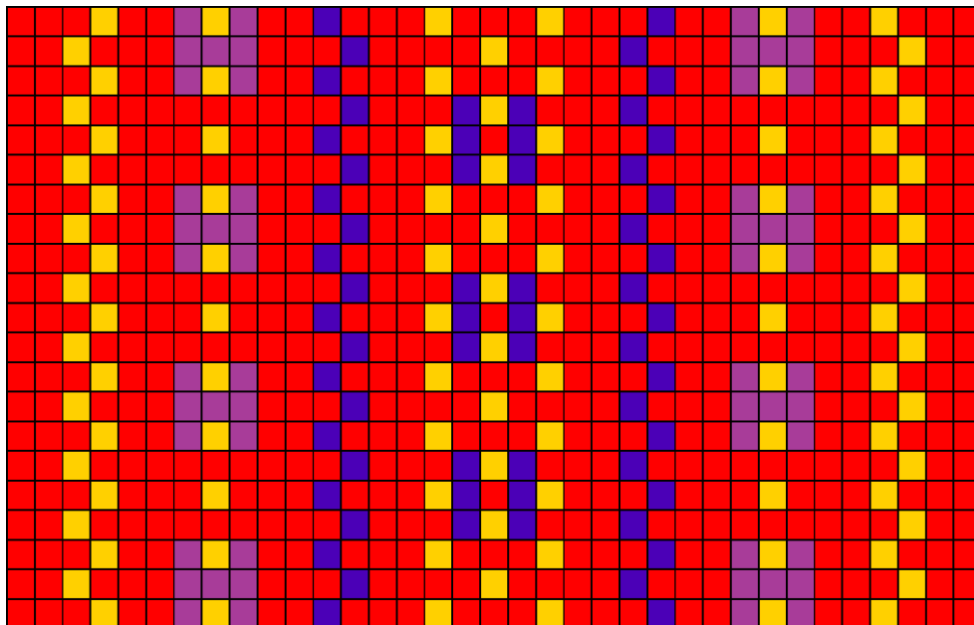
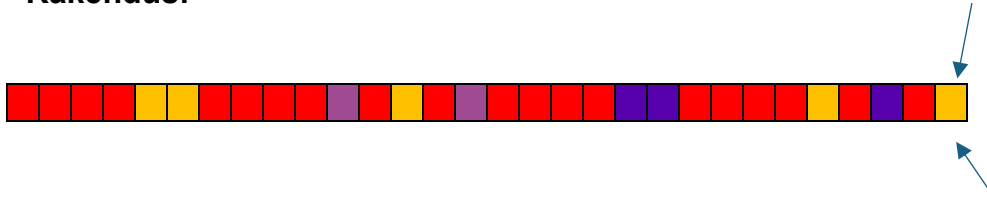


SIMUNA ERM 18895

Mustriskeemid koostas Tíia Artla

6. SIMUNA ERM 18895

- **Materjalid:** Punane, kollane, punakaslilla ja lilla villane lõng ning taustalõimed ja kude punased villased..
- **Möödud:** 3,4 x 215 cm, 10 cm narmad.
- **Kirjeldus:** Simuna khk. 1717.a.
- **Rakendus:**





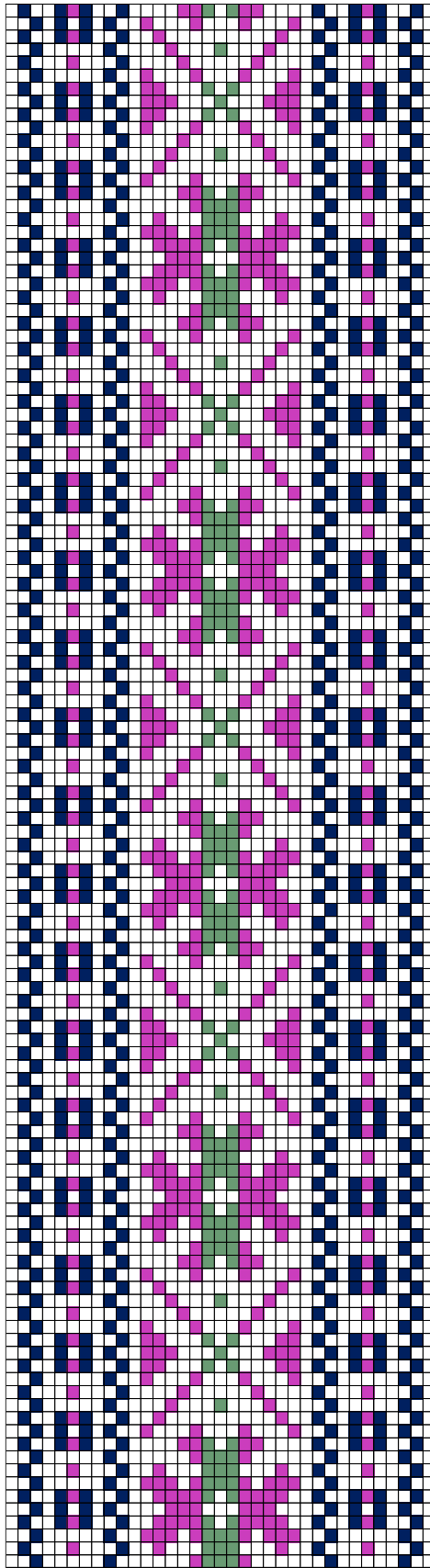
SIMUNA ERM A 509:983

Mustriskeemid koostas Tíia Artla

7. SIMUNA ERM A509:983

- **Materjalid:** Punane, kollane, pruun ja roheline villane lõng ning taustalõimed ja kude linased..
- **Möödud:** 8,6 x 236 cm, 9 cm narmad.
- **Kirjeldus:** Simuna khk.
- **Rakendus:**



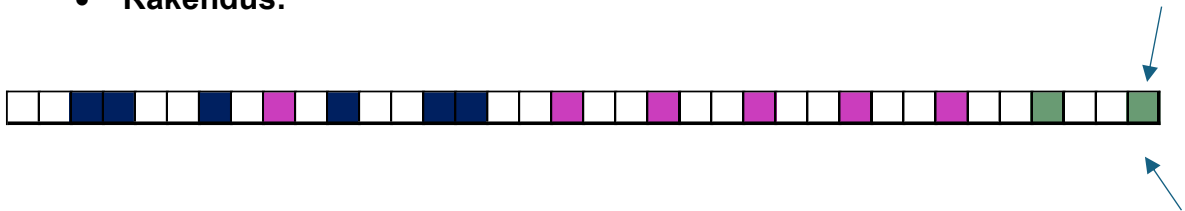


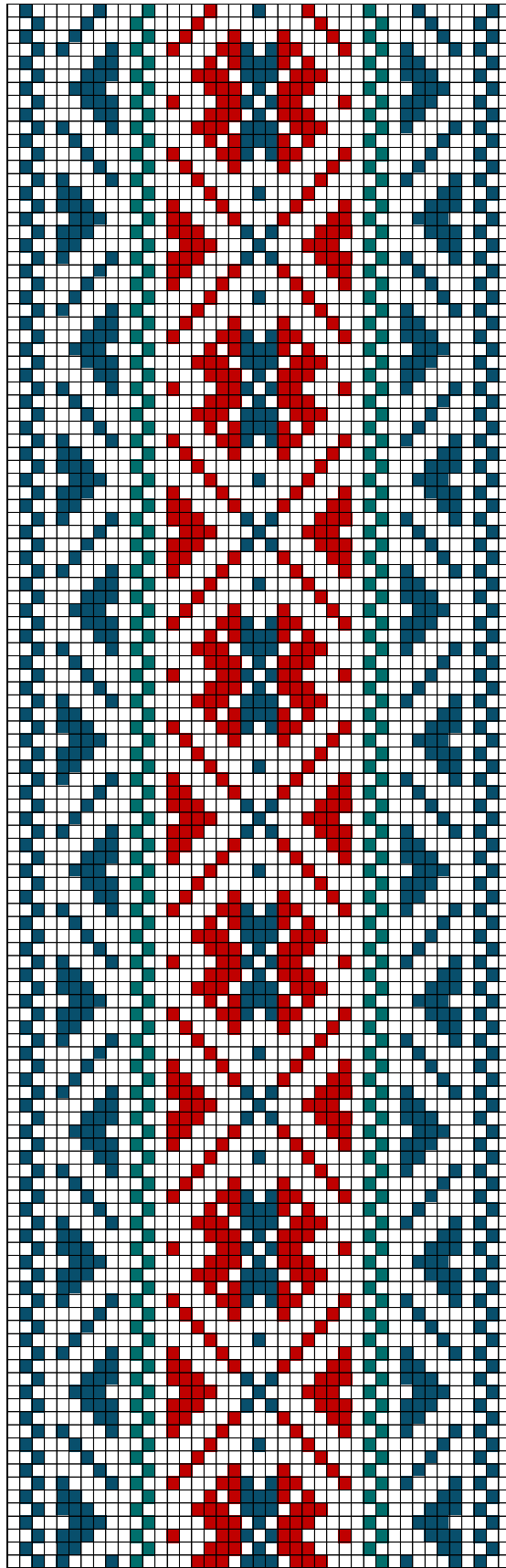
SIMUNA ERM A 509:1020

Mustriskeemid koostas Tii Artla

8. SIMUNA ERM A509:1020

- **Materjalid:** Roosakasilla, tumesinine ja heleroheline villane lõng ning taustalõimed ja kude linased.
- **Möödud:** 3,2 x 220 cm, 13,5 cm narmad neljas palmikus kokku seotud.
- **Kirjeldus:** Simuna khk.
- **Rakendus:**



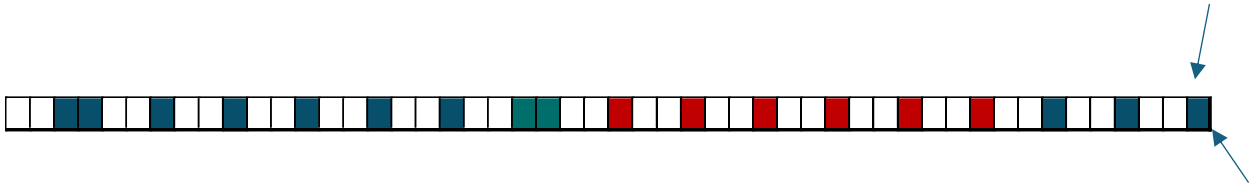


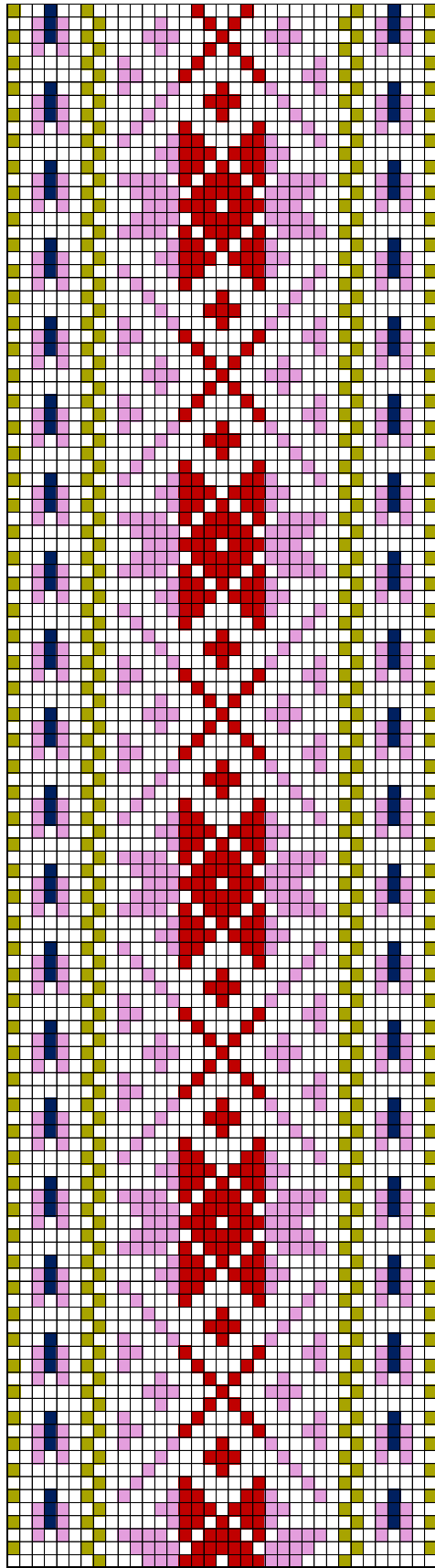
SIMUNA ERM A 509:1149

Mustriskeemid koostas Tíia Artla

9. SIMUNA ERM A509:1149

- **Materjalid:** Madarapunane, tumesinine ja tumeroheline villane lõng ning taustalõimed ja kude punased villased..
- **Mõõdud:** 3,6 x 238 cm, 11 cm narmad viies palmikus.
- **Kirjeldus:** Simuna khk.
- **Rakendus:**



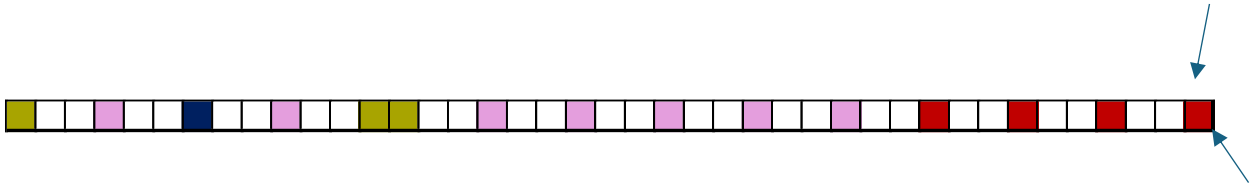


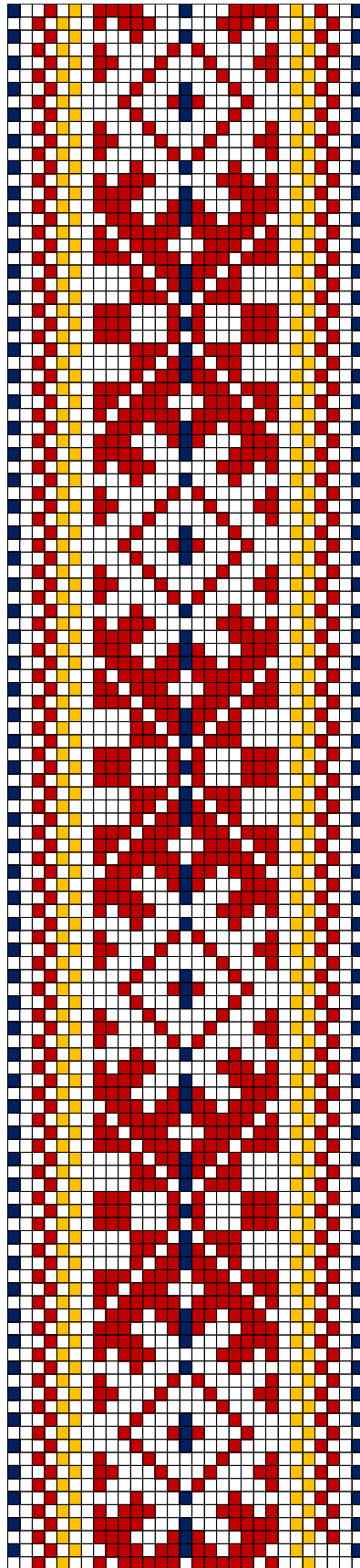
SIMUNA ERM A 509:1313

Mustriskeemid koostas Tíia Artla

10. SIMUNA ERM A509:1313

- **Materjalid:** Punane, tumesinine, heleroosa ja kollakasroheline villane lõng ning taustalõimed ja kude punased villased..
- **Mõõdud:** 3,3 x 258 cm, 9 cm narmad.
- **Kirjeldus:** Simuna khk. 1850.a.
- **Rakendus:**



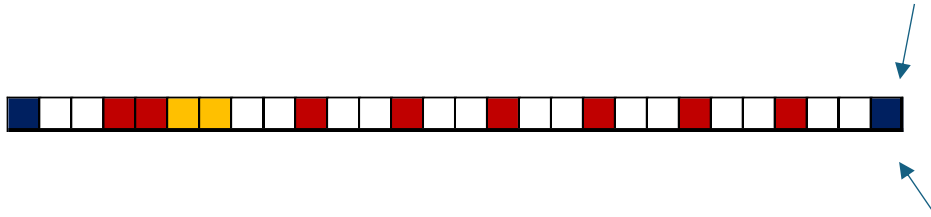


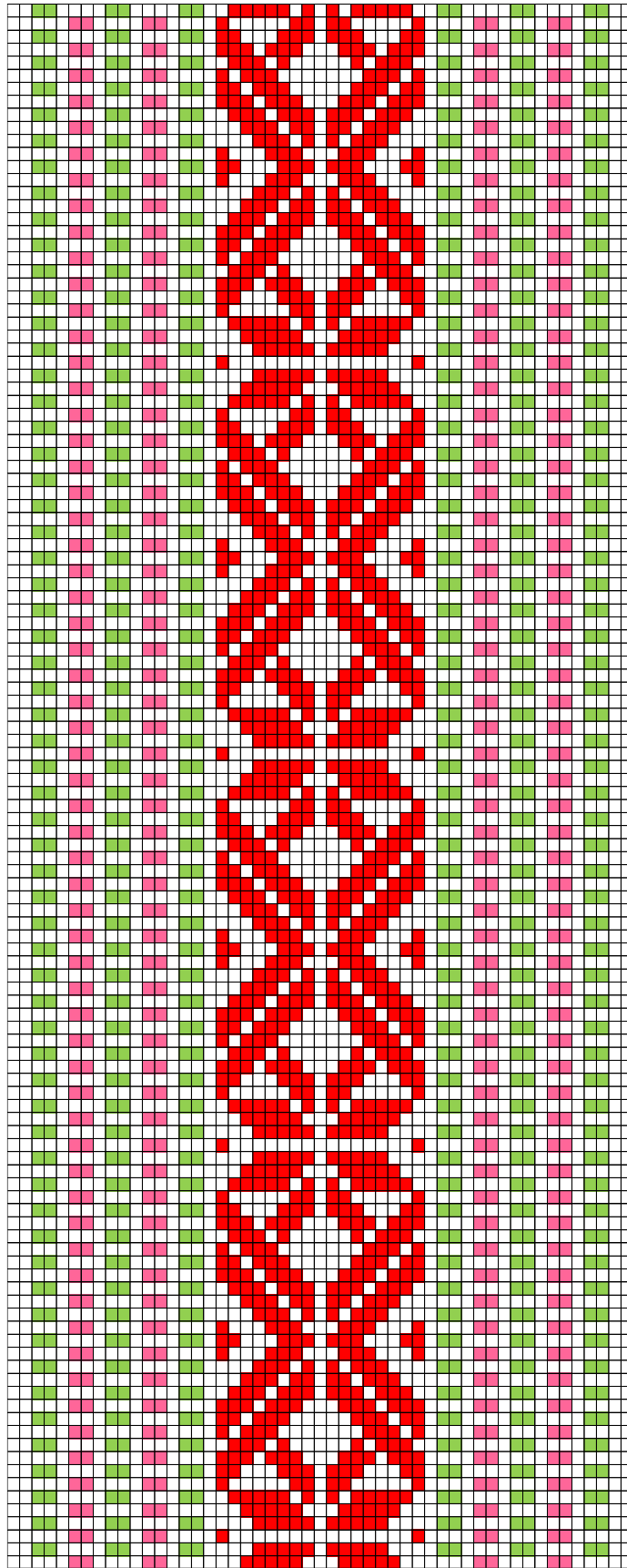
SIMUNA ERM A 509:1427

Mustriiskeemid koostas Tíia Artla

11. SIMUNA ERM A509:1427

- **Materjalid:** Pruunikaspunane, tumesinine ja kollane villane lõng ning taustalõimed ja kude punased villased..
- **Möödud:** 6 x 70,5 cm (katke).
- **Kirjeldus:** Simuna khk. 1860.a.
- **Rakendus:**





SIMUNA ERM A 509:1491

Mustriskeemid koostas Tiiu Artla

