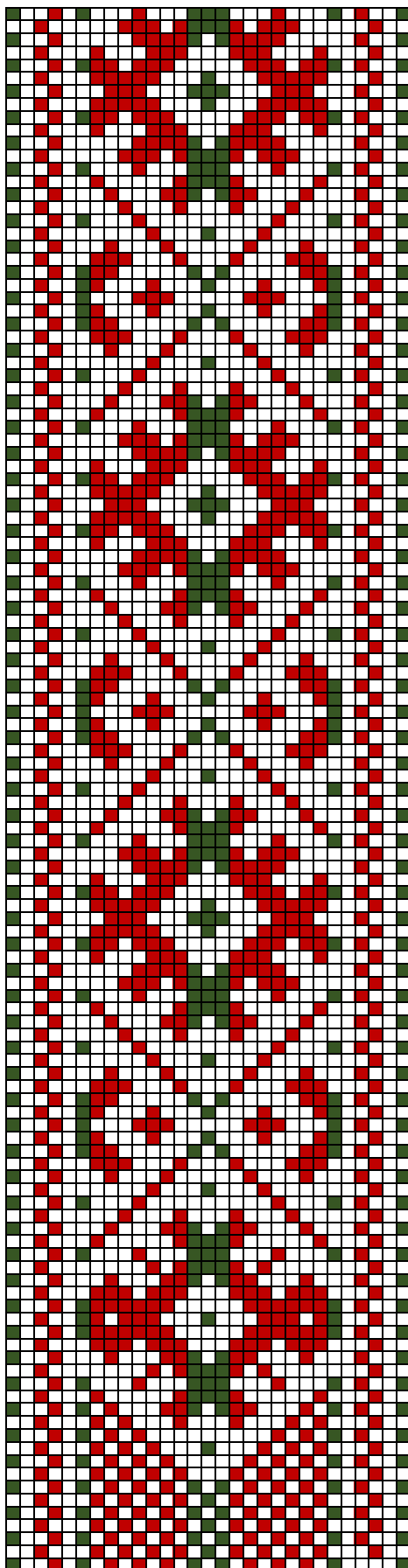


SAARDE KIRIVÖÖD

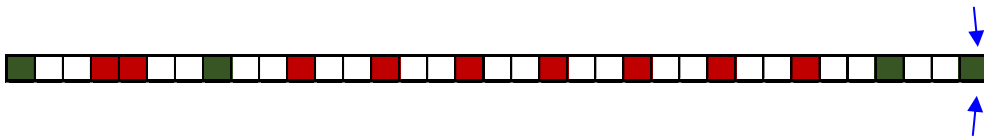


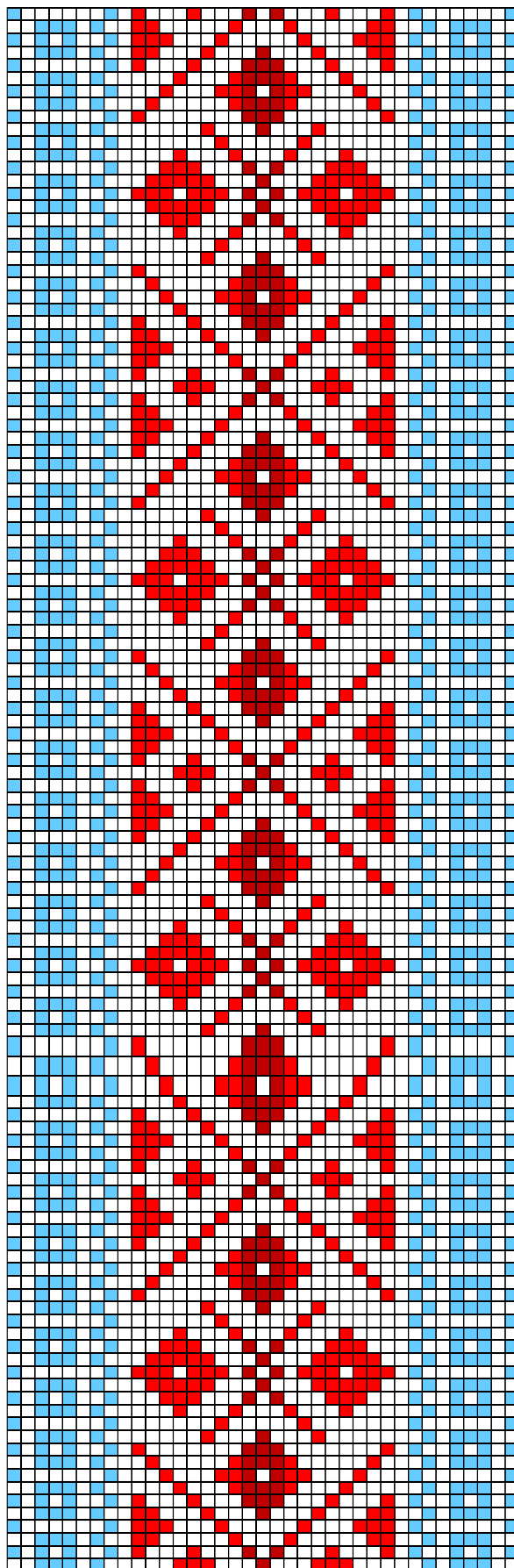


Saarde ERM A 19:18

1. Saarde ERM A 19:18

- **Materjal:** Punane ja roheline villane lõng, taustalõim linane.
- **Mõõdud:** 2,7 x 228 cm, narmad 12 cm.
- **Kirjeldus:** "Valmistas eseme kinkija ema." Eesti Saarde. Koguja: Võsu, August; koguja: Eesti Muinasvara Päästetoimkond; üleandja: Reiland, S.
- **Rakendus:**

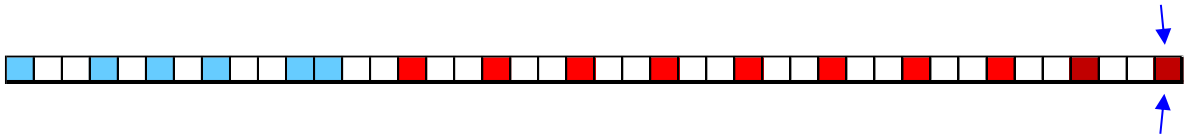


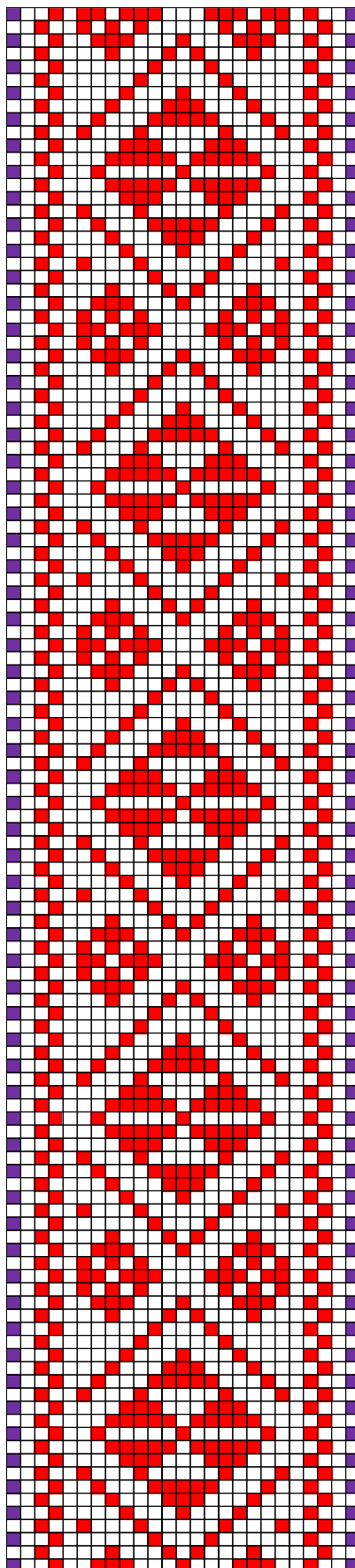


Saarde

2. Saarde

- **Materjal:** Hele sinakashall, punane ja tumepunane villane lõng, taustalõim linane.
- **Mõõdud:** 4,3 x 270 cm, narmad 10 cm.
- **Kirjeldus:** Saarde.
- **Rakendus:**

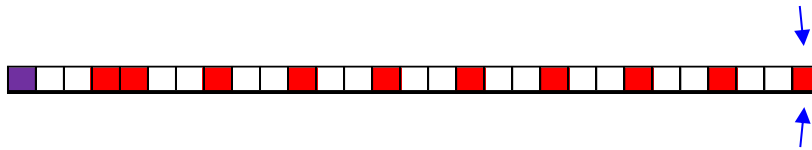


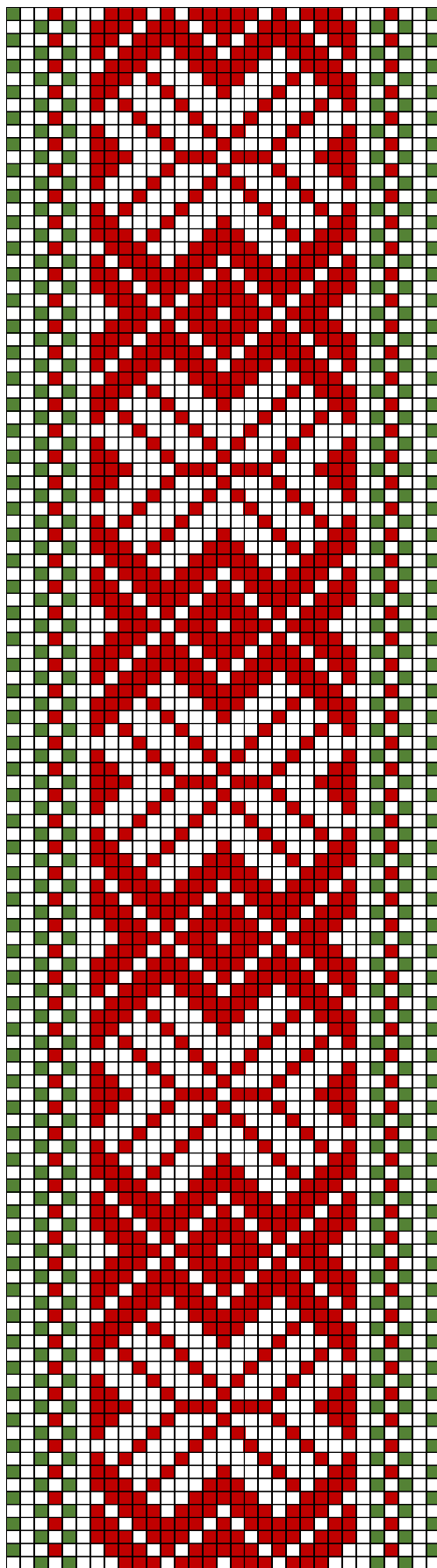


Saarde ERM 5914

3. Saarde ERM 5914

- **Materjal:** Punane ja lilla villane lõng, taustalõim linane.
- **Mõõdud:** 2,7 x 229 cm, narmad 10 cm.
- **Kirjeldus:** Saarde. ligikaudu.1842 valmistamine "Vanavanaema tehtud."; vald Kõpu, küla Metsküla, talu Lellepi; koguja: Tamm, Arthur; koguja: Laos, August; üleandja: Tomson, Erna.
- **Rakendus:**

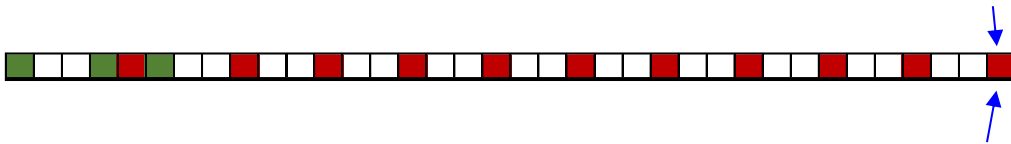


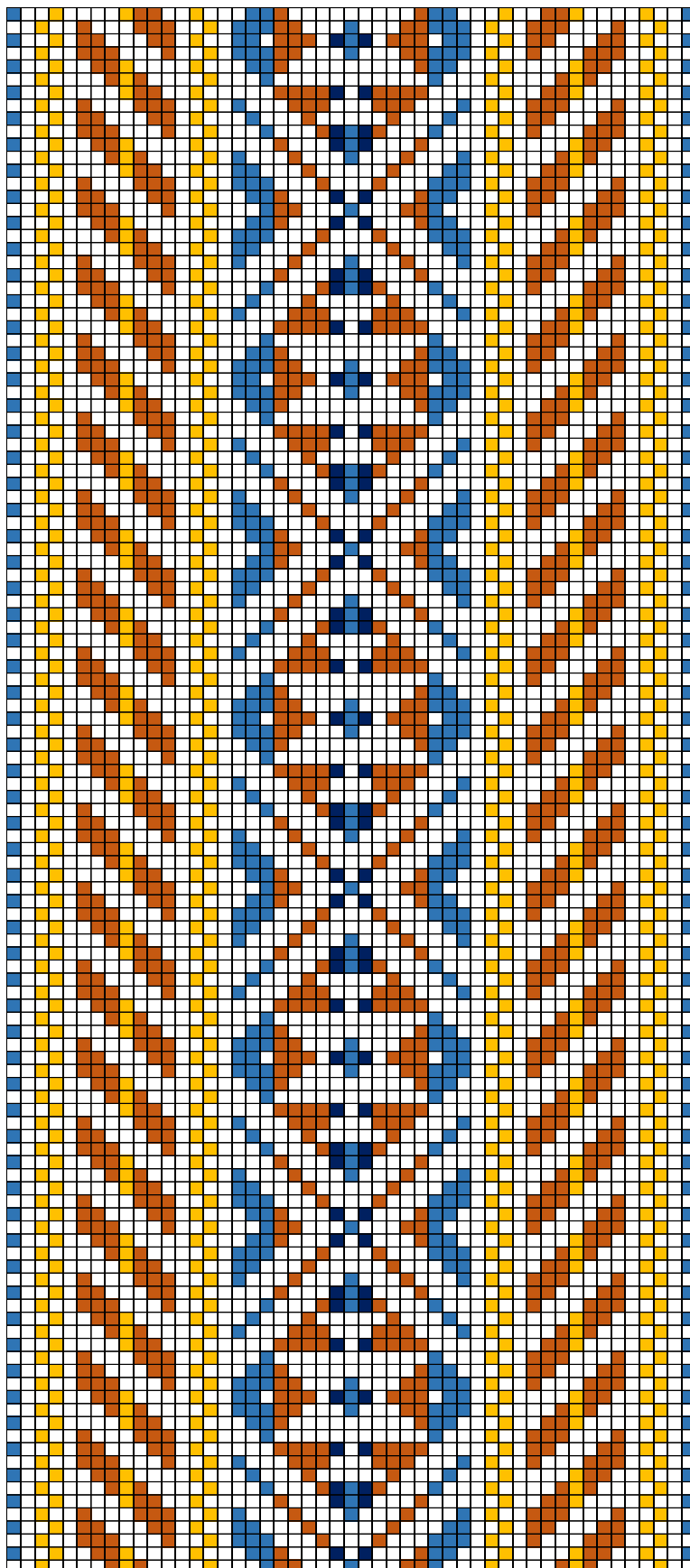


Saarde ERM 14215

4. Saarde ERM 14215

- **Materjal:** Punane ja roheline villane lõng, taustalõim linane.
- **Mõõdud:** 3,2 x 53 cm (katke).
- **Kirjeldus:** "Asja kadumine oli 188(?)0 aasta ümber. Vöö oli seeliku pääle siduda." (eesti). Eesti Saarde; vald Voltveti, küla Vanamõisa; valmistaja: (1843) Jakobson, Miina
- **Rakendus:**

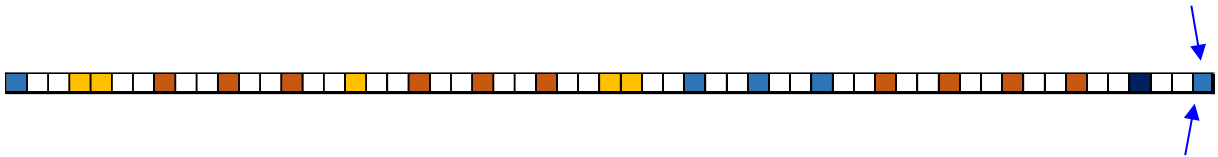


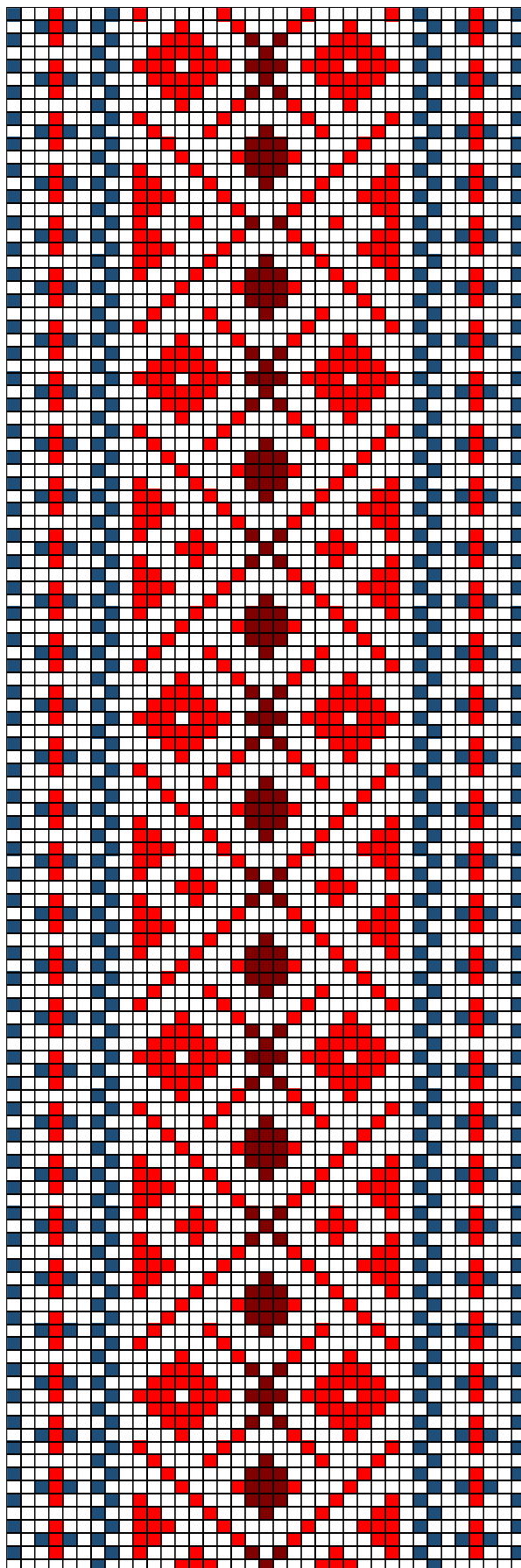


Saarde ERM 18086

5. Saarde ERM 18086

- **Materjal:** Pruun, kollane, tumesinine ja sinine villane lõng, taustalõim linane.
- **Mõõdud:** 5 x 240 cm, narmad 16 cm..
- **Kirjeldus:** 1813.a. valmistaja: Voll, Madli. Küla Kanaküla, talu Volli.
Üleandja: Leppik, Liisa.
- **Rakendus:**

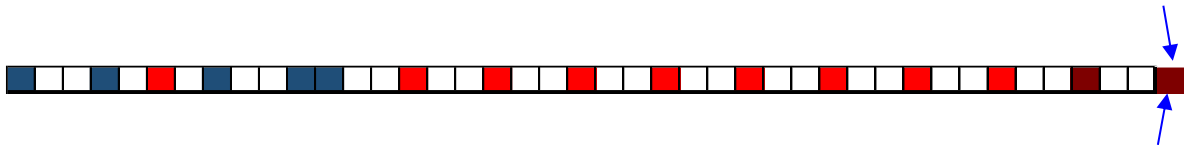


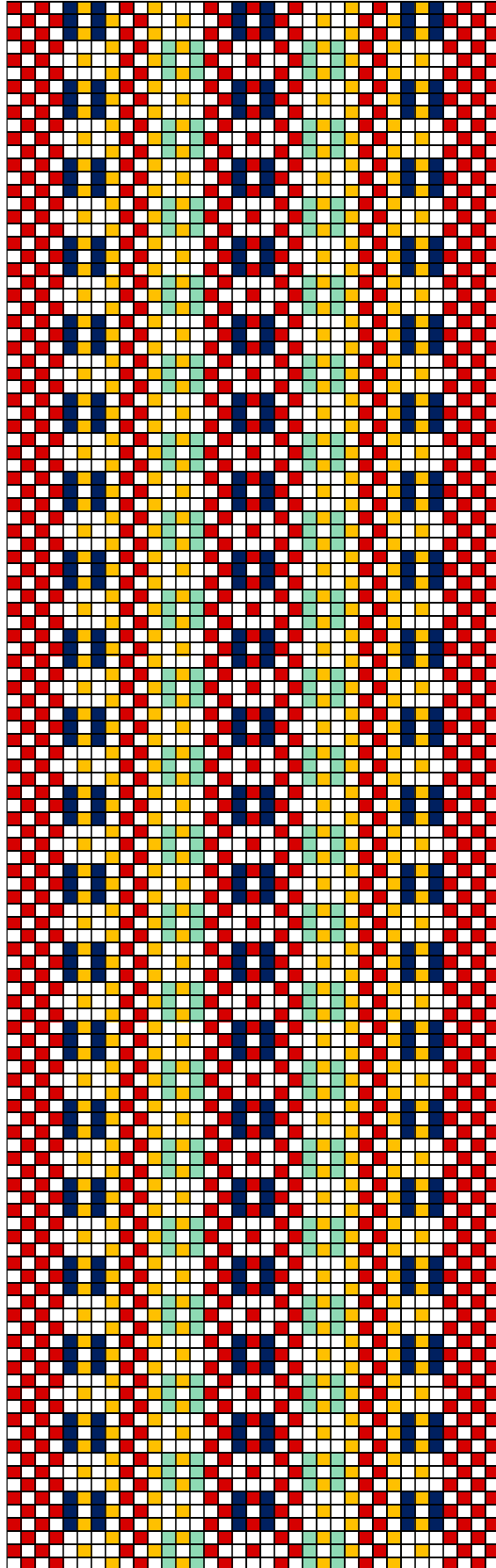


Saarde ERM 19:7

6. Saarde ERM 19:7

- **Materjal:** Punane, tumepunane ja meresinine villane lõng, taustalõim linane.
- **Mõõdud:** 3,5 x 265 cm, narmad 15,5 cm.
- **Kirjeldus:** Eesti Saarde. Koguja: Võsu, August; koguja: Eesti Muinasvara Päästetoimkond; üleandja: Nuup.
- **Rakendus:**



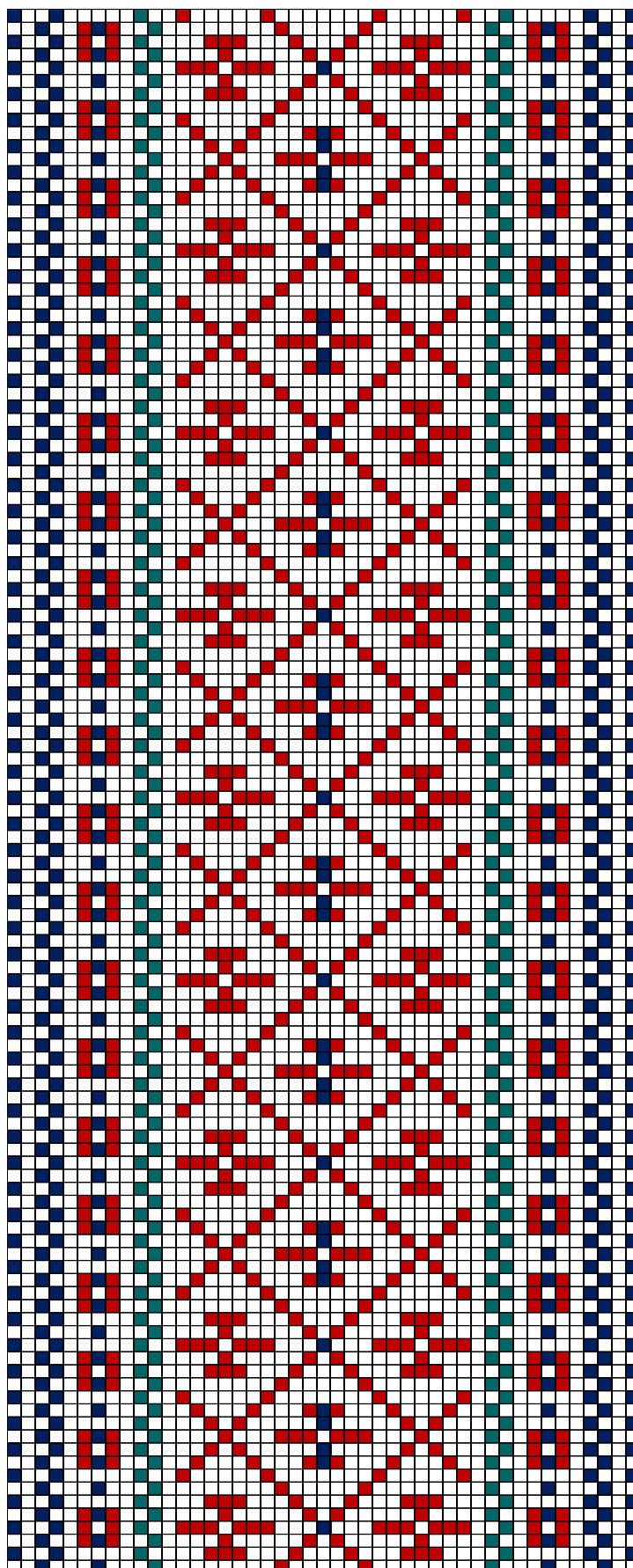


Saarde ERM A 33:12

7. Saarde ERM A 33:12

- **Materjal:** Punane, kollane, hallikasroheline ja tumesinine villane lõng, taustalõim punane villane.
- **Mõõdud:** 1,6 x 310 cm.
- **Kirjeldus:** Eesti Saarde 1870.a; vald Voltveti, talu Jutuse; üleandja: Graff, Mall.
- **Rakendus:**

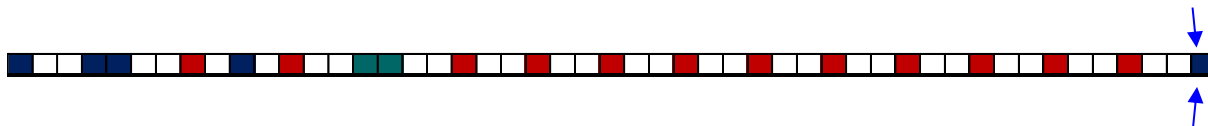


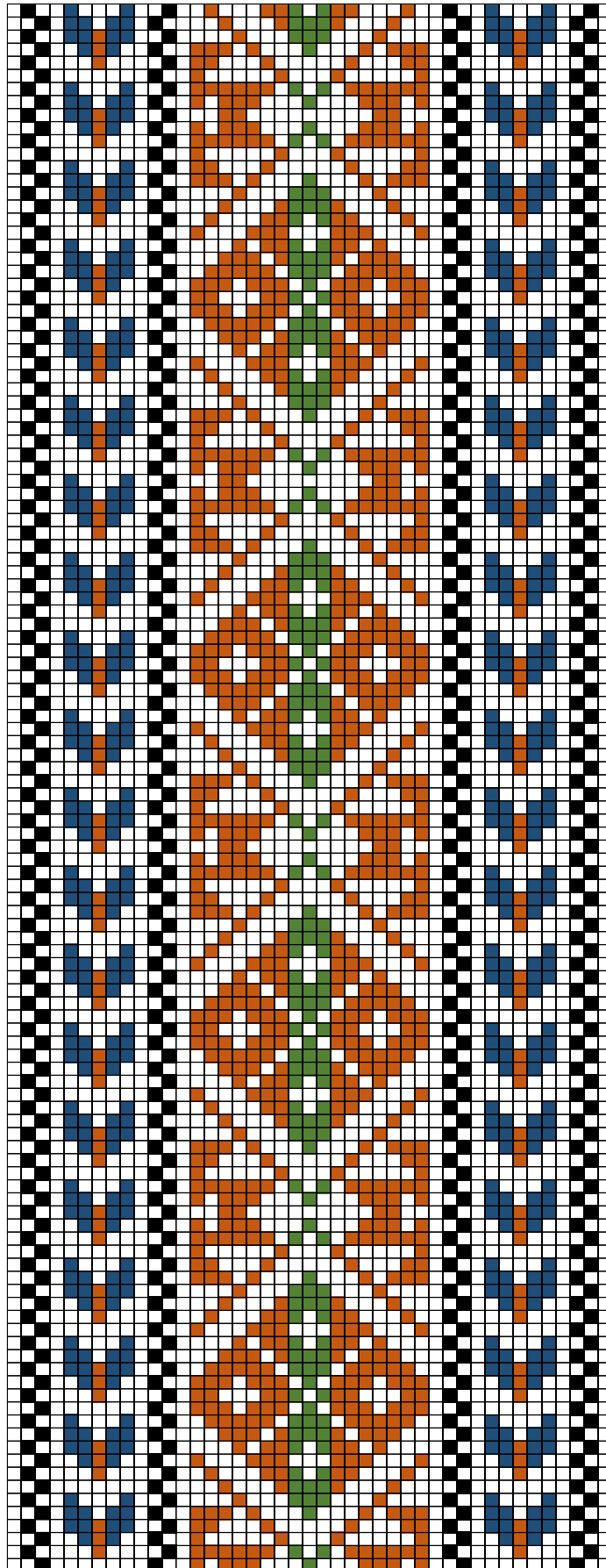


Saarde ERM A 33:14

8. Saarde ERM A 33:14

- **Materjal:** Punakaspruun, roheline ja tumesinine villane lõng, taustalõim linane.
- **Mõõdud:** 3,7 x 240 cm, narmad 14 cm.
- **Kirjeldus:** Aastast 1860. "Tarvitatud ümber piha sidumiseks, kodus niitsmetega koetud." 1920 muuseumi kogumistegevus. Eesti Saarde; talu Peedo. Koguja: Hist, Friedrich, koguja: Eesti Muinasvara Päästetoimkond; üleandja: Veeverson, Juula.
- **Rakendus:**

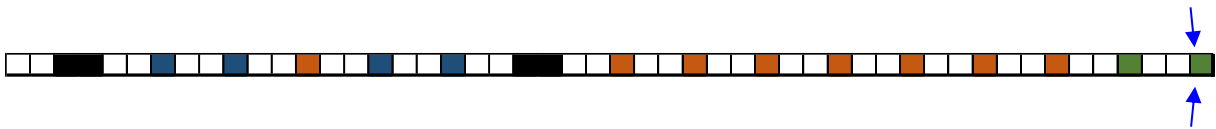


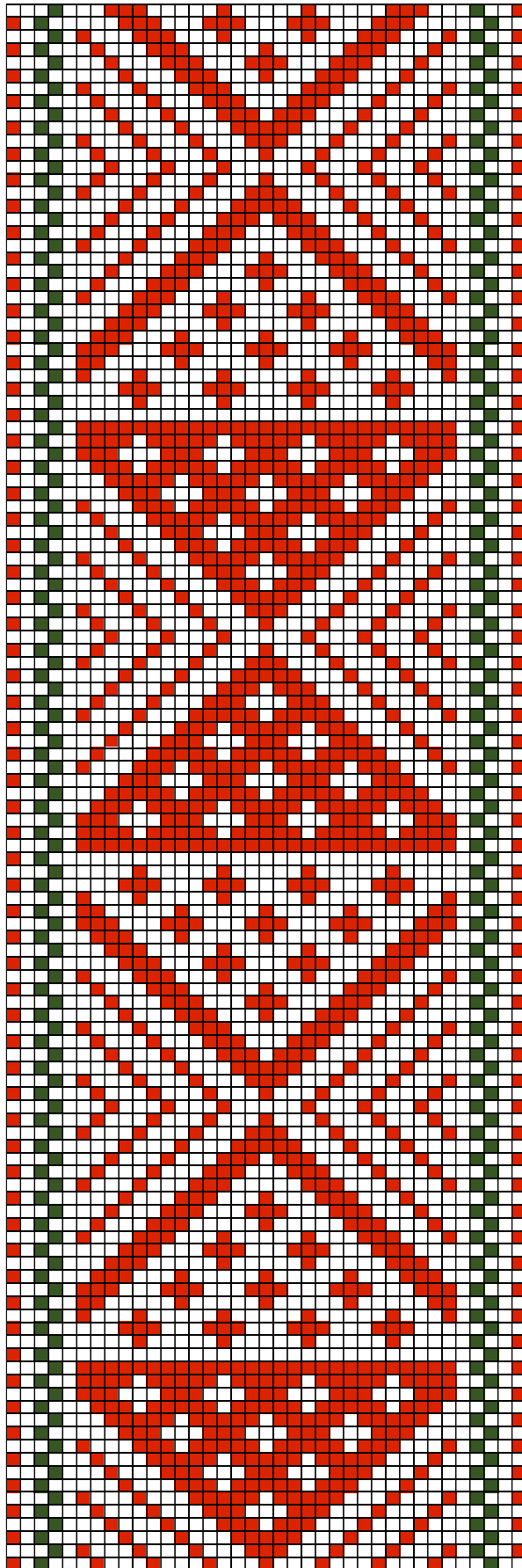


Saarde ERM A 33:15

9. Saarde ERM A 33:15

- **Materjal:** Pruun, roheline ja tumesinine villane lõng, taustalõim linane.
- **Mõõdud:** 5,5 x 230 cm, narmad 14 cm.
- **Kirjeldus:** Aastast 1820. "Valmistanud müüja vanaema. Kirjad loodud korjamisega puu noa pääl, kiri oma loodud." 1920 muuseumi kogumistegevus Eesti Saarde; määramata Uuejärve. Koguja: Eesti Muinasvara Päästetoimikond; üleandja: Puusep.
- **Rakendus:**

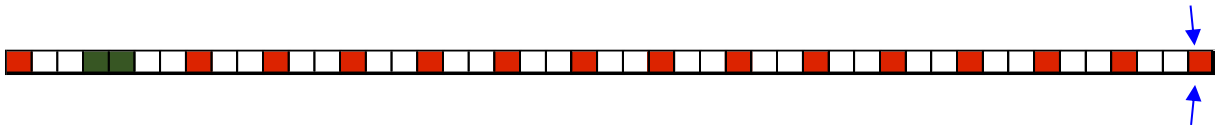


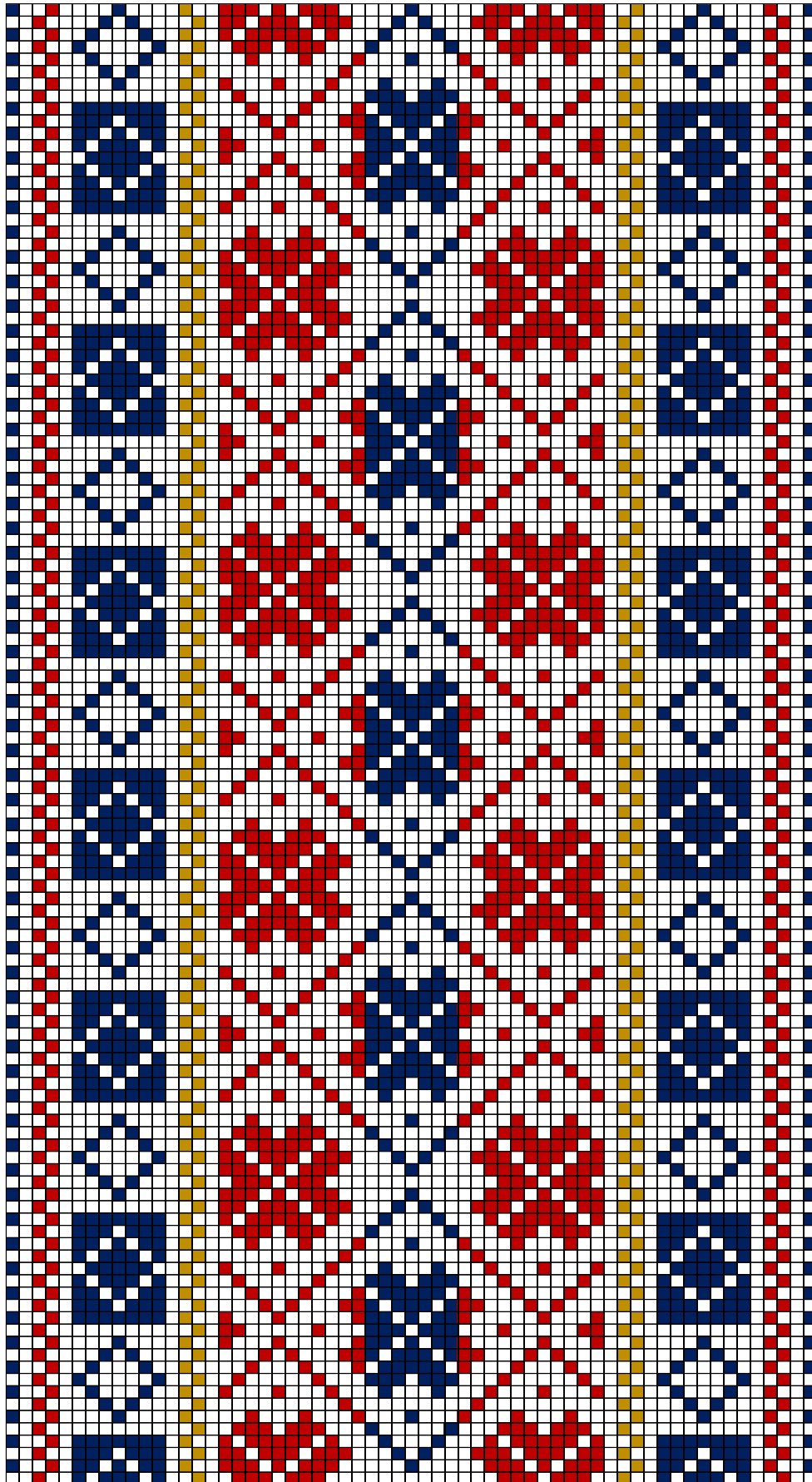


Saarde ERM A 257:1

10. Saarde ERM A 257:1

- **Materjal:** Punane ja tumeroheline villane lõng, taustalõim linane.
- **Mõõdud:** 8 x 103 cm.
- **Kirjeldus:** Eesti Suure-Jaani; vald Olustvere; koguja: Tillu-Reinu kool; koguja: Eesti Muinasvara Päästetoimkond. Üleandja: Kirikal, E; valmistamine Eesti Saarde; vald Kilingi.
4 cm laiune kirivöö on lõigatud pooleks ja ribad omavahel käsitsi kokku õmmeldud tumedale aluskangale.
- **Rakendus:**

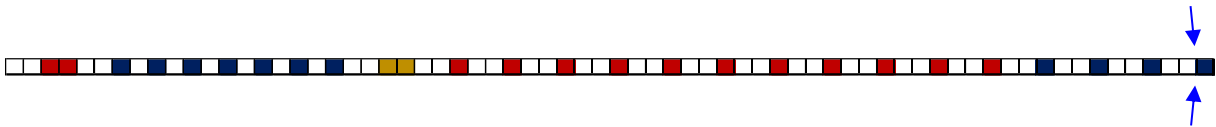


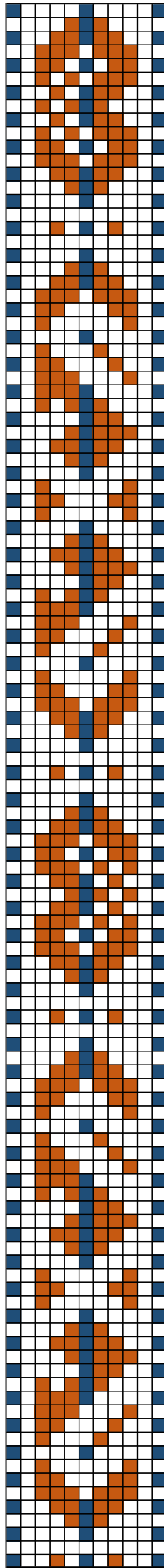


Saarde ERM A 259:1

11. Saarde ERM A 259:1

- **Materjal:** Punakaspruun, sinepikollane ja tumesinine villane lõng, taustalõim linane.
- **Mõõdud:** 6,6 x 280 cm, narmad 20 cm.
- **Kirjeldus:** Eesti Saarde; vald Kilingi. Koguja: Saarde kihelkonnakool; koguja: Eesti Muinasvara Päästetoimikond.
- **Rakendus:**



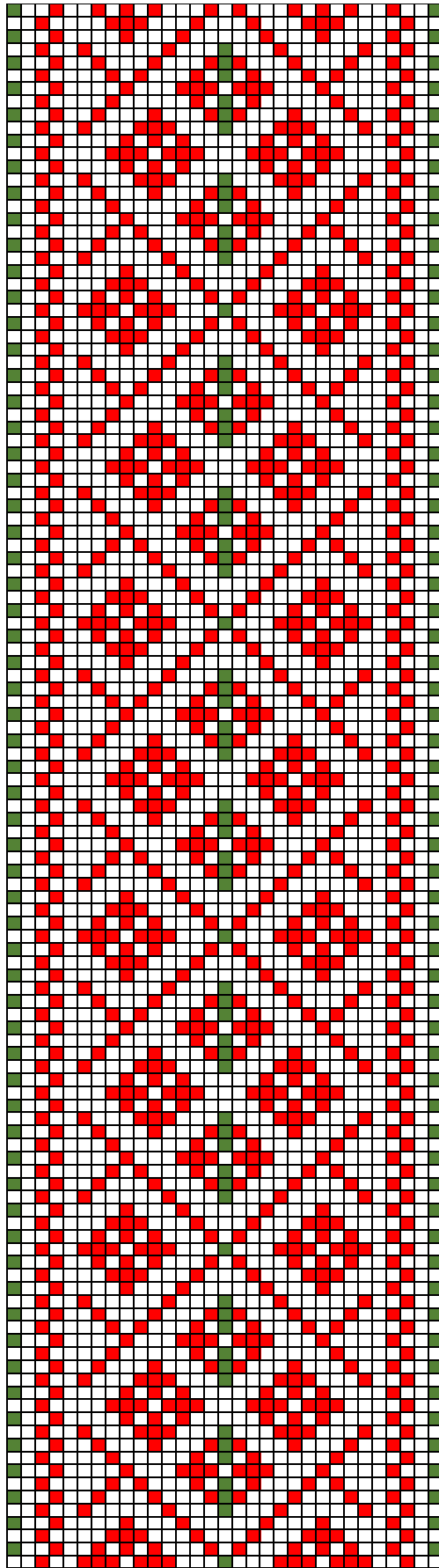


Saarde ERM A 259:3

12. Saarde ERM A 259:3

- **Materjal:** Punakaspruun ja tumesinine villane lõng, taustalõim linane.
- **Mõõdud:** 1,2 x 200 cm, narmad 6 cm.
- **Kirjeldus:** Eesti Saarde; vald Kilingi. Koguja: Saarde kihelkonnakool; koguja: Eesti Muinasvara Päästetoimkond.
- **Rakendus:**



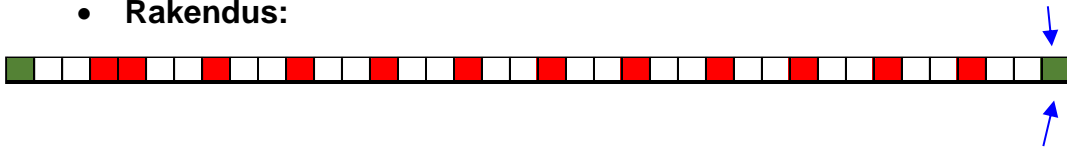


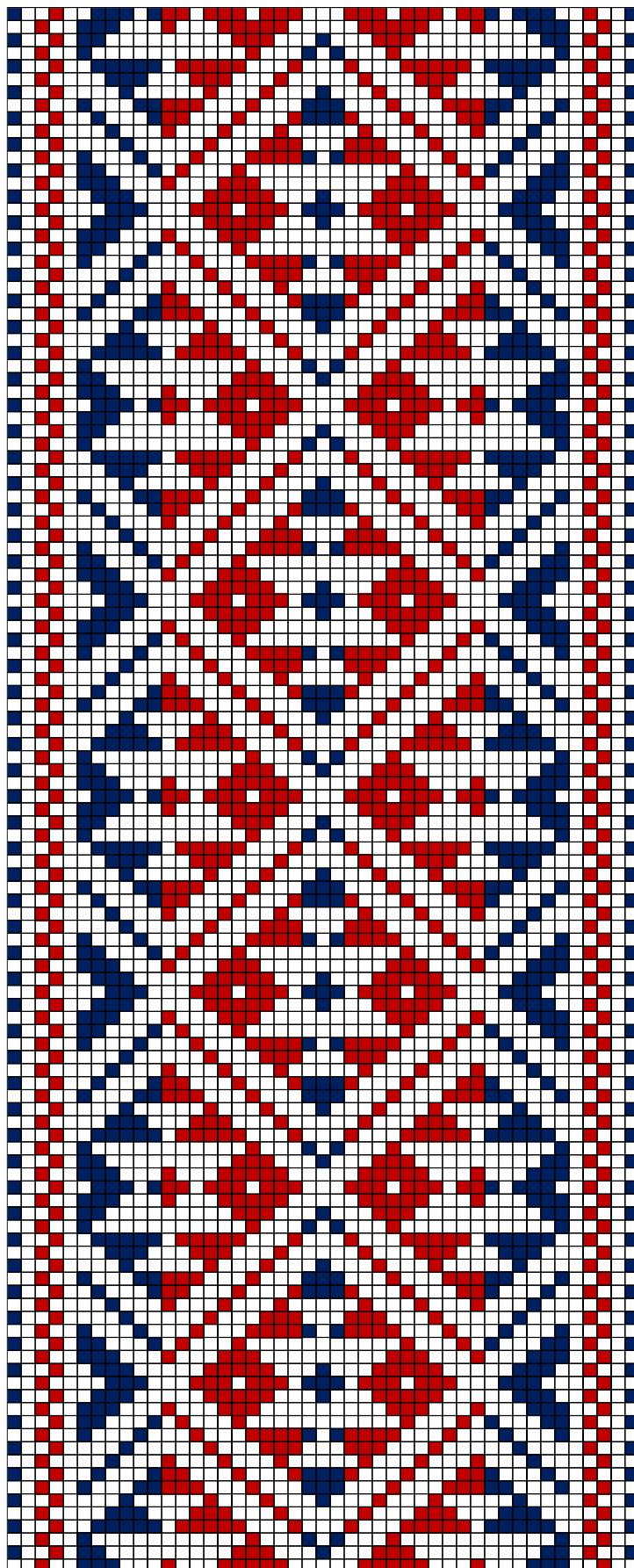
Saarde ERM A 509:1148

13. Saarde ERM A 509:1148

- **Materjal:** Punane ja roheline villane lõng, taustalõim linane.
- **Mõõdud:** 3,2 x 208 cm, narmad 14 cm.
- **Kirjeldus:** Eesti Saarde. Üle antud Eesti Kunstimuuseumi poolt 1941. aastal, registreeritud ERMis 1942. aastal. 1924 muuseumi kogumistegevus: Jürgens, Aleksander; koguja: Eesti Muinasvara Päästetoimkond.

- **Rakendus:**

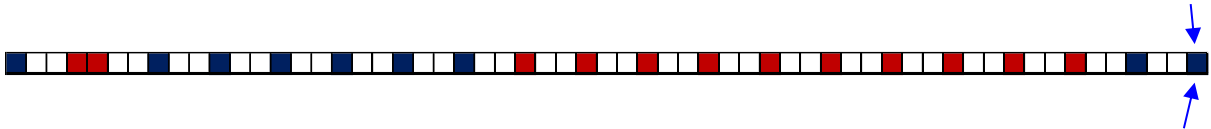


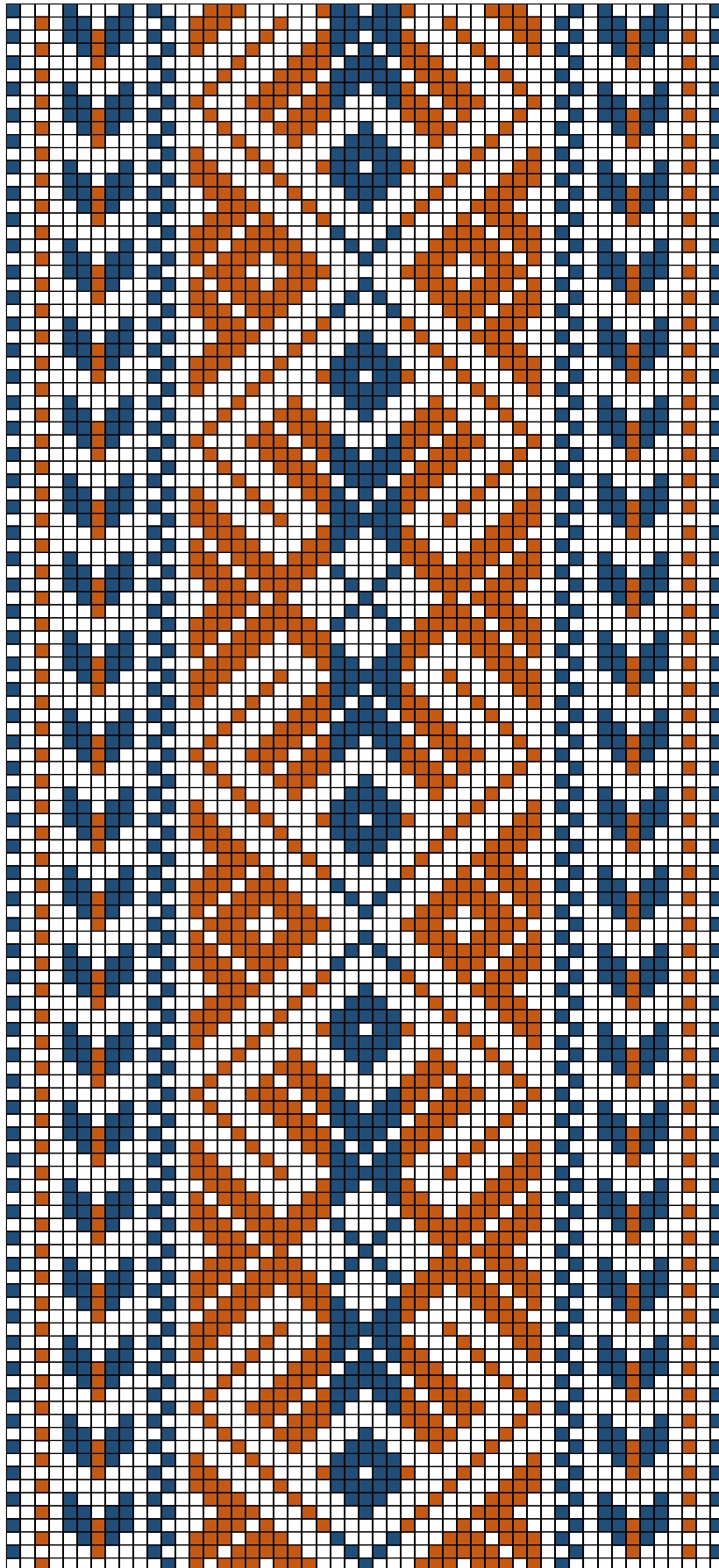


Saarde ERM A 509:1661

14. Saarde ERM A 509:1661

- **Materjal:** Tumepunane ja tumesinine villane lõng, taustalõim linane.
- **Mõõdud:** 5,3 x 267 cm, narmad 14 cm.
- **Kirjeldus:** Eesti Saarde, vald Kilingi. Koguja: Eesti Muinasvara Päästetoimkond; üleandja: Treiman, L.
- **Rakendus:**

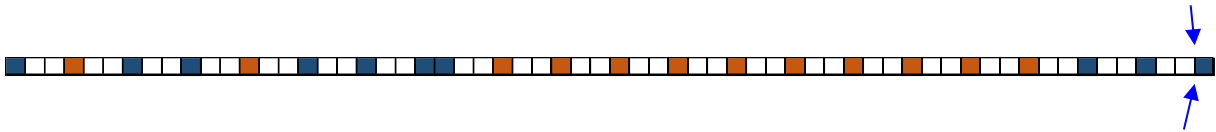


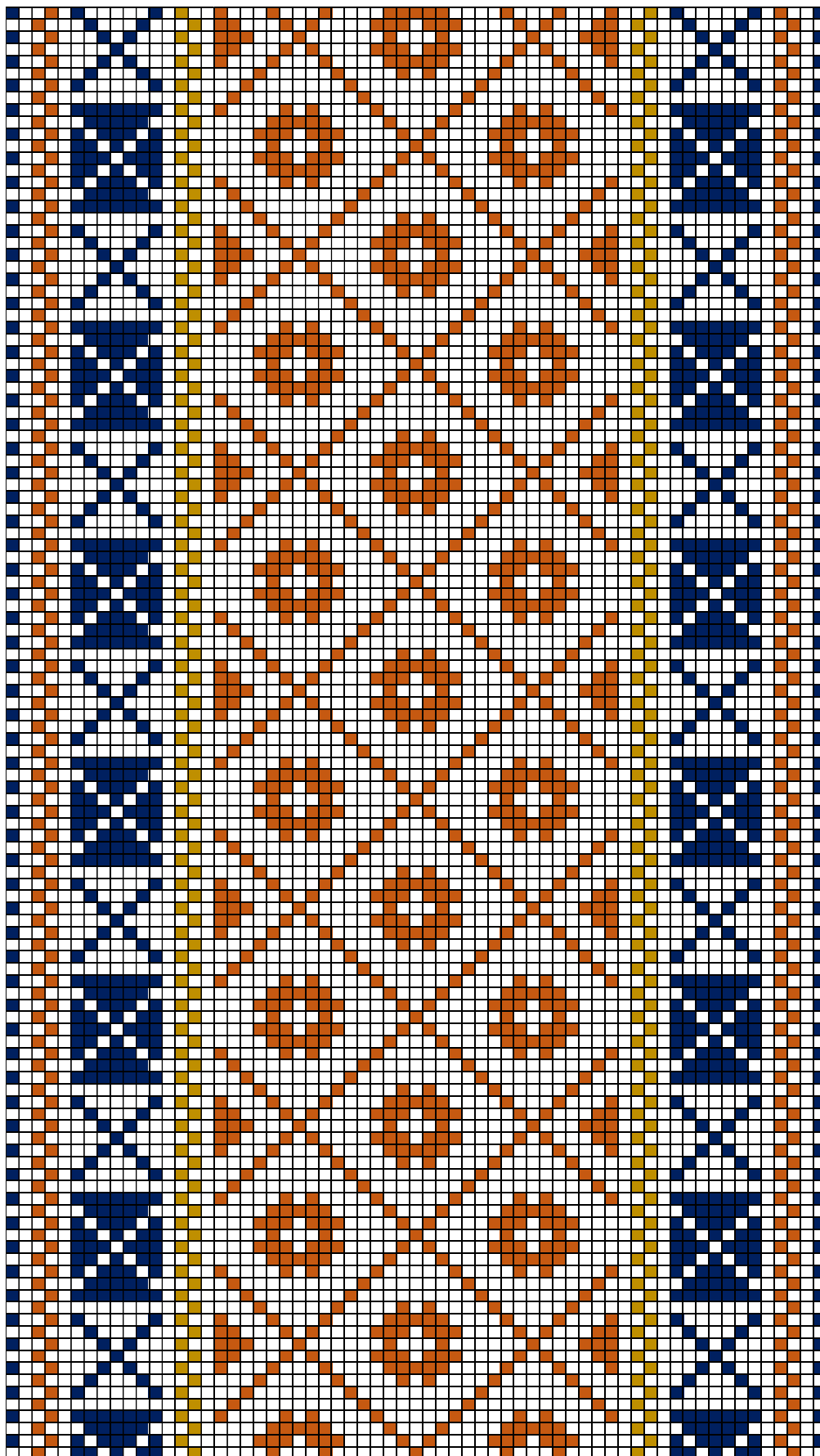


Saarde ERM A 564:672 (meeste vöö)

15. Saarde ERM A 564:672 (meeste vöö)

- **Materjal:** Pruunikaspunane ja sinine villane lõng, taustalõim linane.
- **Möödud:** 5,5 x 218 cm, narmad 15 cm.
- **Kirjeldus:** Eesti Saarde; vald Pati, talu Üleoja. Leena Kartau oli kuduja. Kudus vööid, suurrätte, laudlinu, süngitekke. Seda vööd kasutati kasukatel. Üleandja: Kartau, Matilde (1886).
- **Rakendus:**





Saarde ERM A 565:577

16. Saarde ERM A 565:577

- **Materjal:** Pruun, sinepikollane ja tumesinine villane lõng, taustalõim linane.
- **Mõõdud:** 6,5 x 267 cm, narmad 8,5 cm.
- **Kirjeldus:** Eesti Juuru; vald Juuru, küla Atla, talu Siplega. Üleandja: Otstavel, Juuli.
- **Rakendus:**

