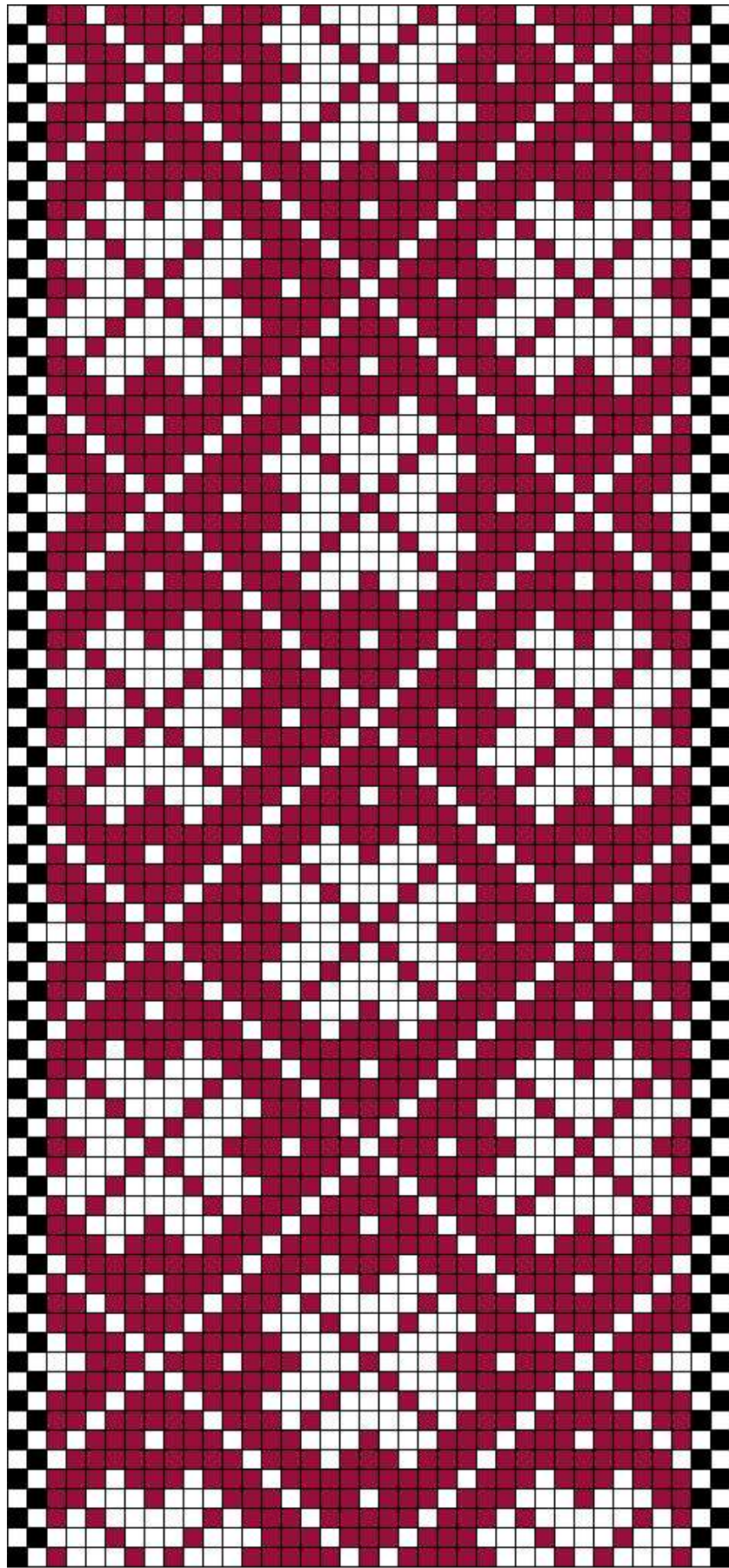


Rapla ERM 2230

1. Rapla ERM 2230

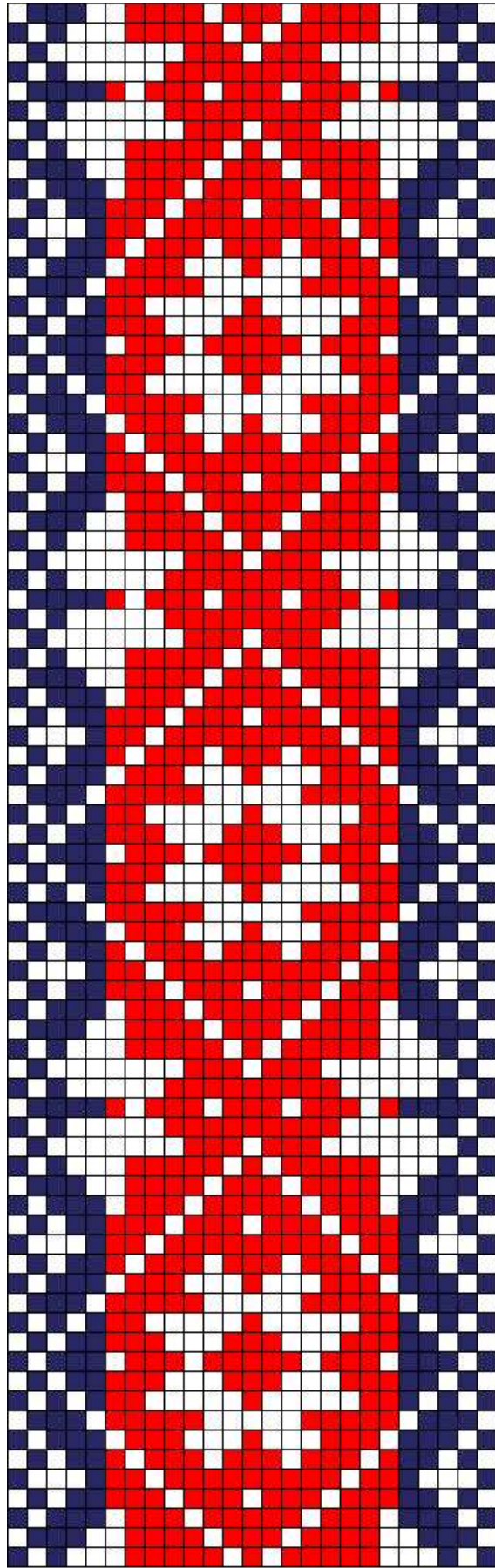
- **Materjal:** helepruun (putukapunane) ja roheline (lõngaõli roheline) villane lõng, taustalõim linane.
- **Mõõdud:** 5 x 212 cm.
- **Kirjeldus:** Rapla khk, vöö pärit 19.saj. algusest.



Rapla ERM 15092

2. Rapla ERM 15092

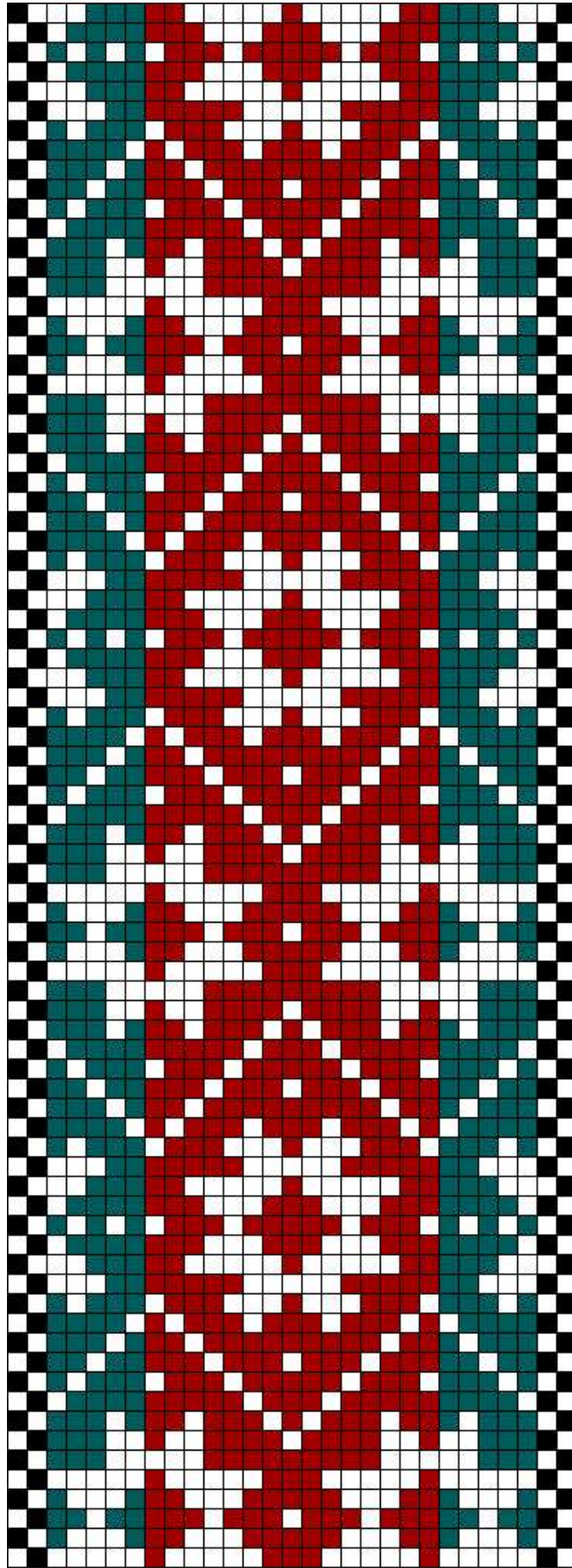
- **Materjal:** tumepunane ja must villane lõng (puuvärvidega värvitud), taustalõim linane.
- **Mõõdud:** 3,4 x 218 cm.
- **Kirjeldus:** Rapla khk, vöö pärit 19.saj. I poolest.



Rapla ERM 15225

3. Rapla ERM 15225

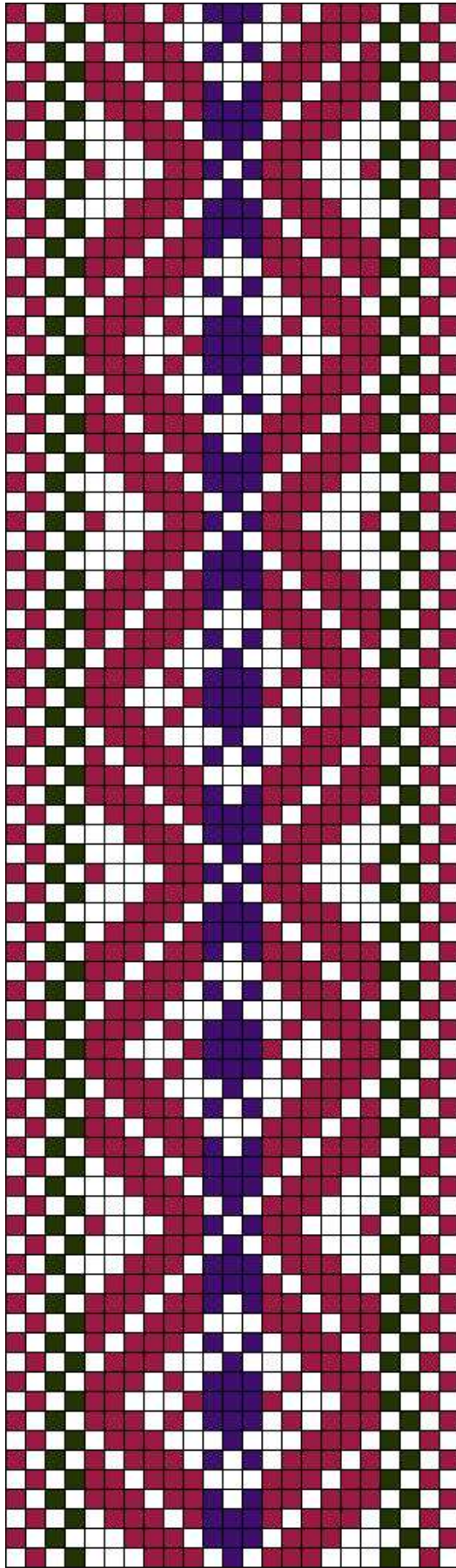
- **Materjal:** helepunane ja potisinine villane lõng, taustalõim linane.
- **Mõõdud:** 2,8 x 223 cm.
- **Kirjeldus:** Vöö saadud Rapla khk, Ohekatku v, Animatsi pere. Vöö pärit 19.saj. keskelt.



Rapla ERM 9665

4. Rapla ERM 9665

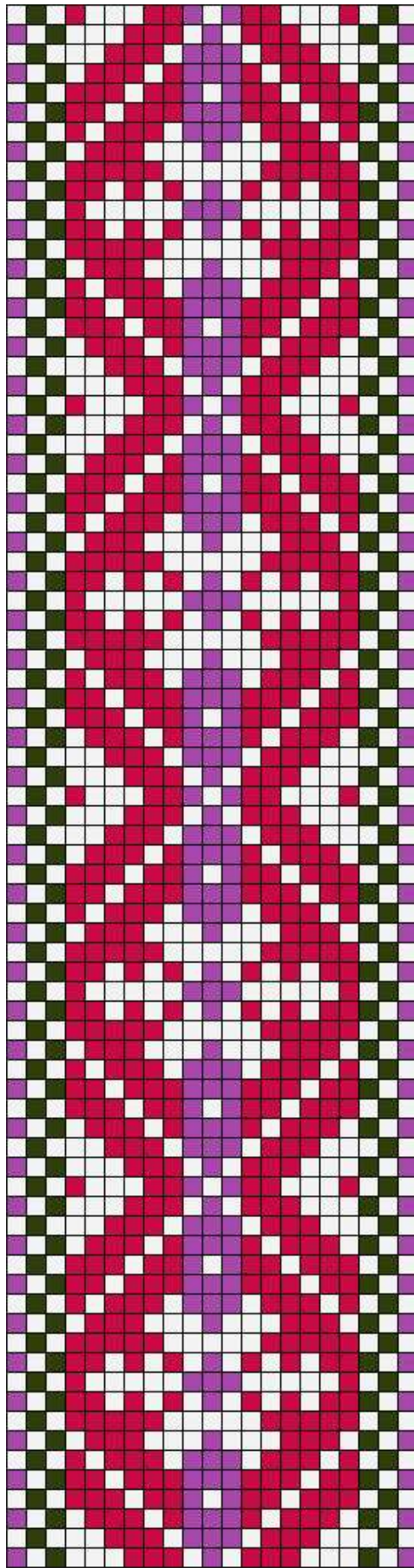
- **Materjal:** punakaspruun, must ja tume mereroheline villane lõng, taustalõim linane.
- **Mõõdud:** 3,5 x 214 cm.
- **Kirjeldus:** Vöö saadud Rapla khk, Oola k, Jaani t. Vöö pärit 19.saj. keskelt.



Rapla ERM 9610

5. Rapla ERM 9610

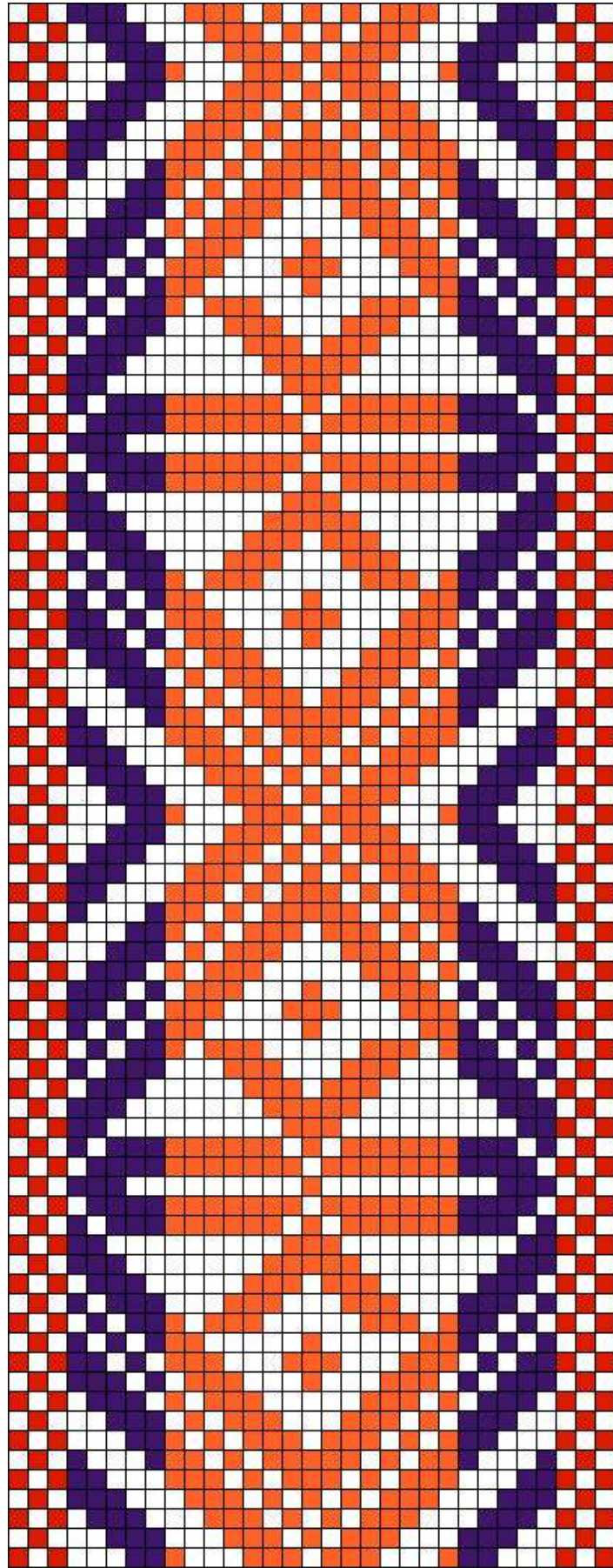
- **Materjal:** tumepunane, tumelilla ja tumeroheline villane lõng, taustalõim linane.
- **Mõõdud:** 3,3 x 97 cm (vöökatke).
- **Kirjeldus:** Vöö saadud Rapla khk ja k, Kivisilla saunast. Vöö pärit 19.saj. keskelt (ratuline kiri – *ratud sees*).



Rapla ERM 9722

6. Rapla ERM 9722

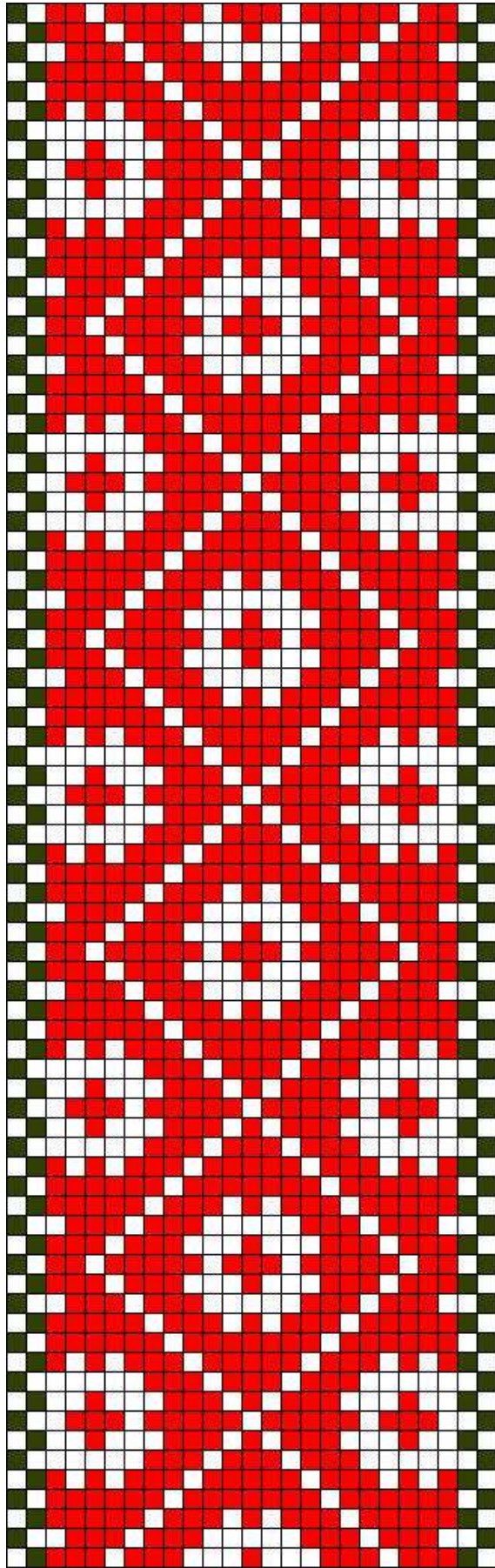
- **Materjal:** roosakaspunane, helelilla ja roheline villane lõng, taustalõim linane.
- **Mõõdud:** 2,2 x 176 cm.
- **Kirjeldus:** Vöö saadud Rapla khk, Kodila Rakka k, Vana-Hindreku perelt. Vöö pärit 19.saj. keskelt.



Rapla ERM 9699

7. Rapla ERM 9699

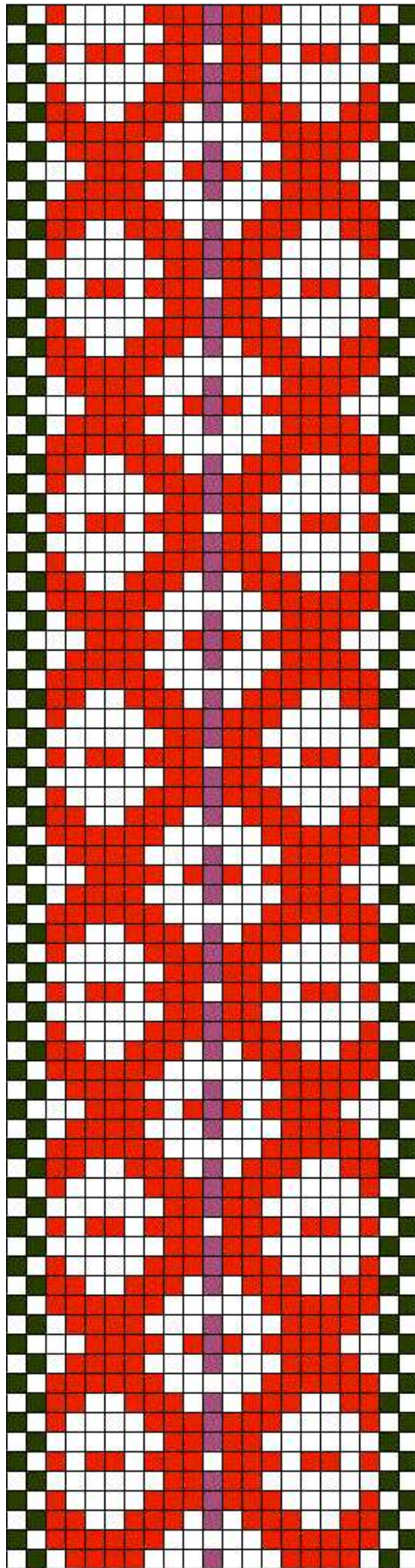
- **Materjal:** oranž, tumelilla ja punane villane lõng, taustalõim linane.
- **Mõõdud:** 4,3 x 182 cm.
- **Kirjeldus:** Vöö saadud Rapla khk, Palamulla möldri majast. Vöö pärit 19.saj. keskelt.



Rapla ERM 9712

8. Rapla ERM 9712

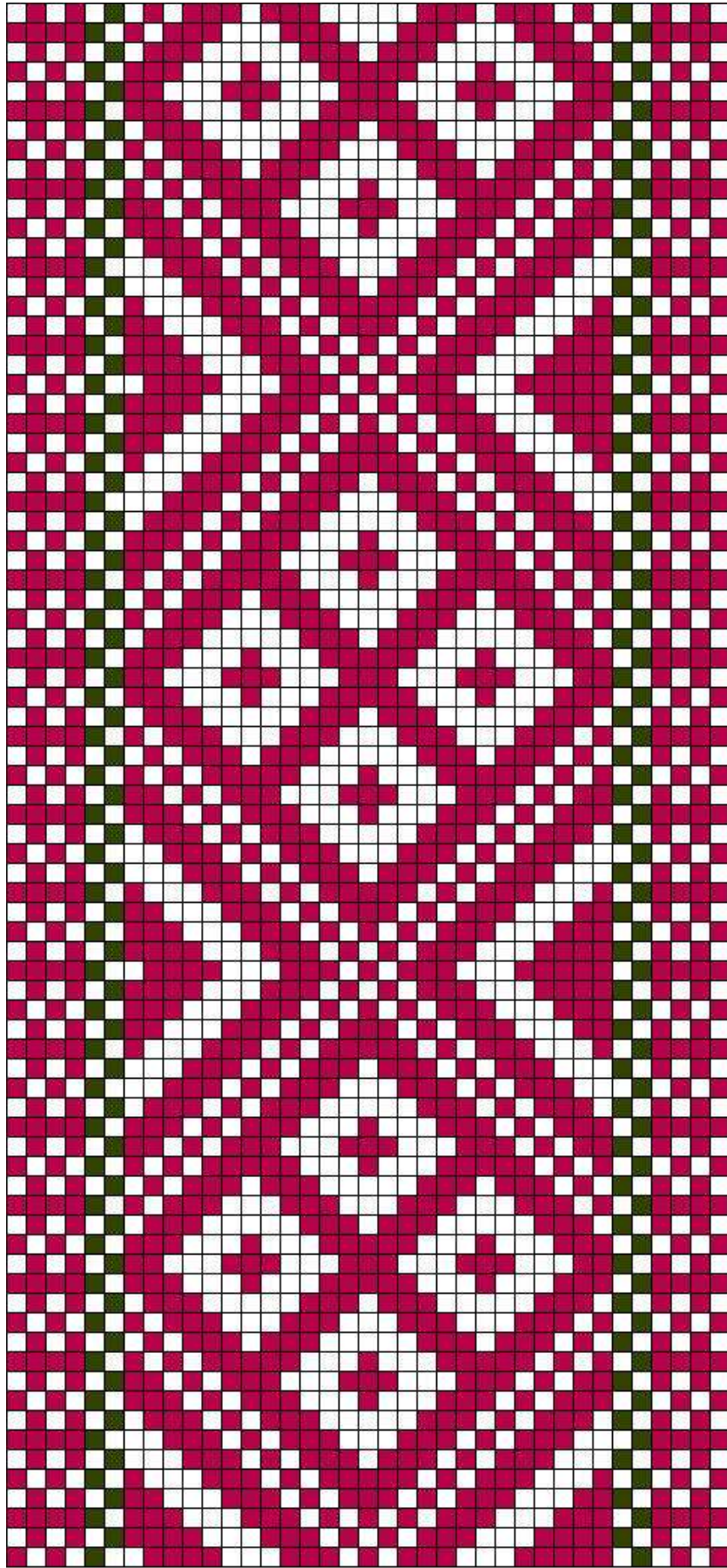
- **Materjal:** helepunane ja tumeroheline villane lõng, taustalõim linane.
- **Mõõdud:** 2,2 x 248 cm.
- **Kirjeldus:** Vöö saadud Rapla khk, Rakka k Kodila Sepa pere Keeveti saunast. Vöö pärit 19.saj. keskelt.



Rapla ERM 9755

9. Rapla ERM 9755

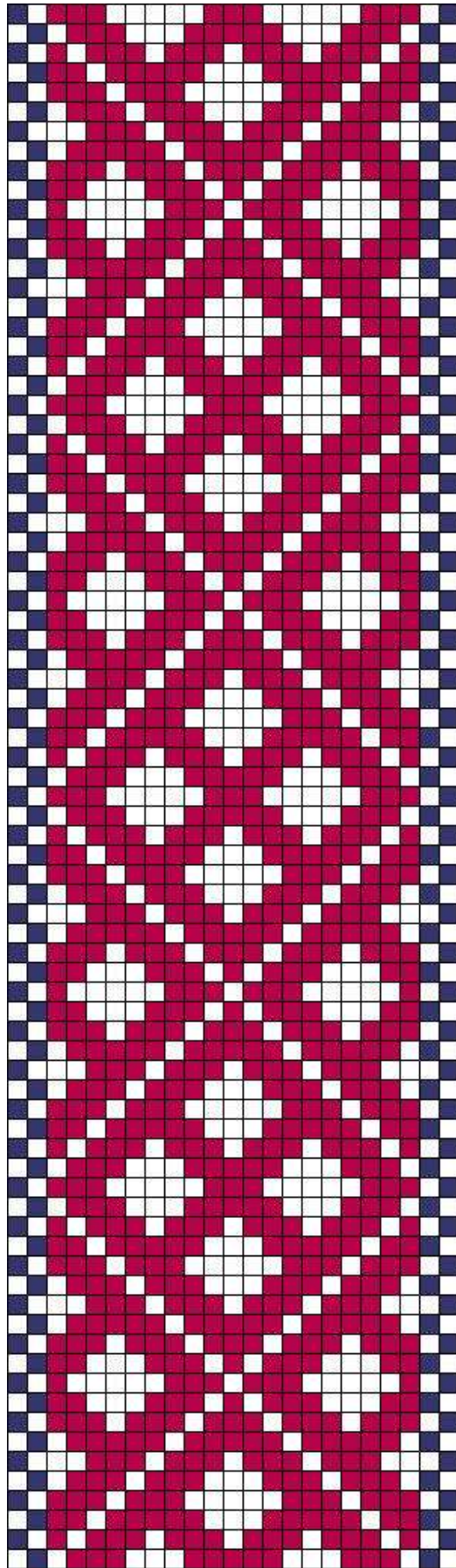
- **Materjal:** punane, roosakas lilla ja tumeroheline villane lõng, taustalõim linane.
- **Mõõdud:** 2,7 x 185 cm.
- **Kirjeldus:** Vöö saadud Rapla khk, Kabala k, Uustalu perest. Vöö pärit 19.saj. keskelt.



Rapla ERM 9706

10. Rapla ERM 9706

- **Materjal:** roosakaspunane ja tumeroheline villane lõng, taustalõim linane.
- **Mõõdud:** 4 x 186 cm.
- **Kirjeldus:** Vöö saadud Rapla khk, Kodila Rakka k, Nigula perest. Vöö pärit 19.saj. keskelt (saadud pulmast).



Rapla ERM 9729

11. Rapla ERM 9729

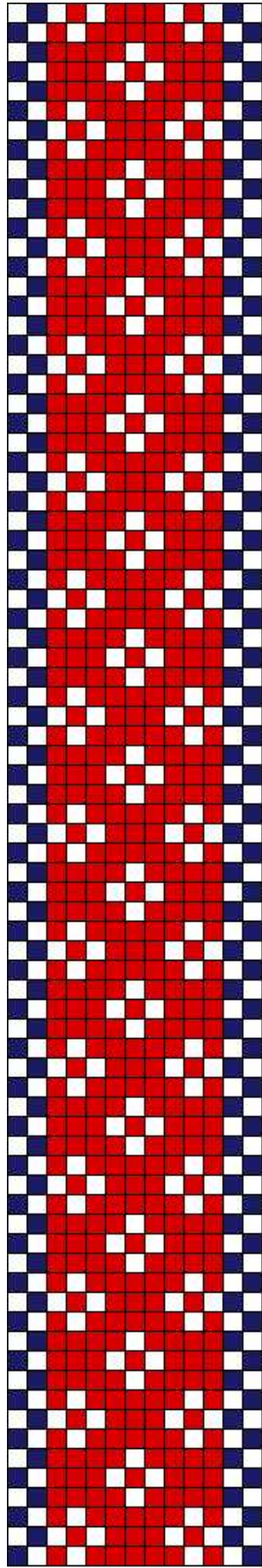
- **Materjal:** roosakaspunane ja tumesinine villane lõng, taustalõim linane.
- **Mõõdud:** 3,2 x 218 cm.
- **Kirjeldus:** Vöö saadud Rapla khk, Kodila. Vöö pärit 19.saj. keskelt (kootud 9-10 aastaselt karjalapsena).



Rapla ERM 9752

12. Rapla ERM 9752

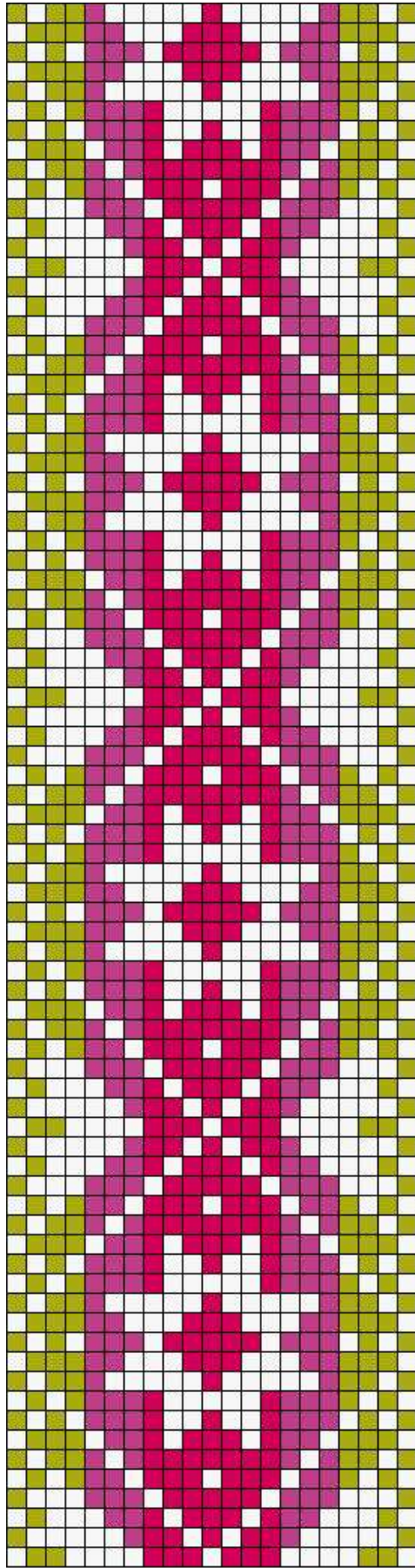
- **Materjal:** roosakaspunane, tumeroheline ja tumesinine villane lõng, taustalõim linane.
- **Mõõdud:** 2 x 191 cm.
- **Kirjeldus:** Vöö saadud Rapla khk ja v, Mikuri saunast. Vöö pärit 19.saj. keskelt.



Rapla ERM A 565:1033

13. Rapla ERM A 565:1033

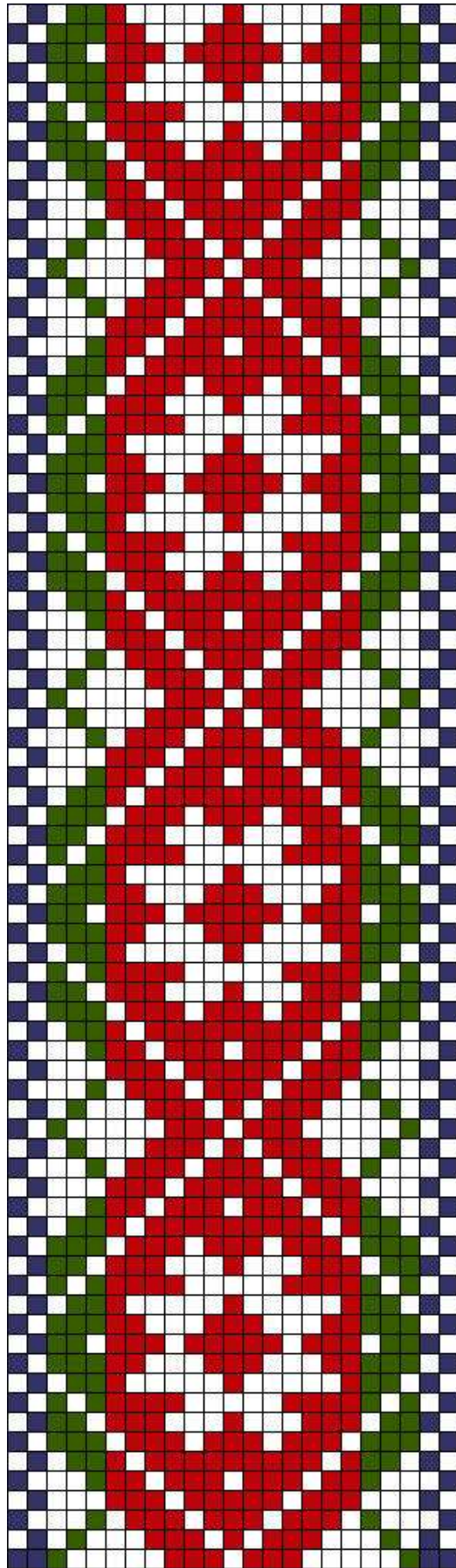
- **Materjal:** punane ja tumesinine villane lõng, taustalõim linane.
- **Mõõdud:** 2 x 210 cm.
- **Kirjeldus:** Vöö saadud Rapla khk, Raikküla v, Keo k, Ohaka t. Vöö pärit 19.saj. 70-test.



Rapla ERM 9703

14. Rapla ERM 9703

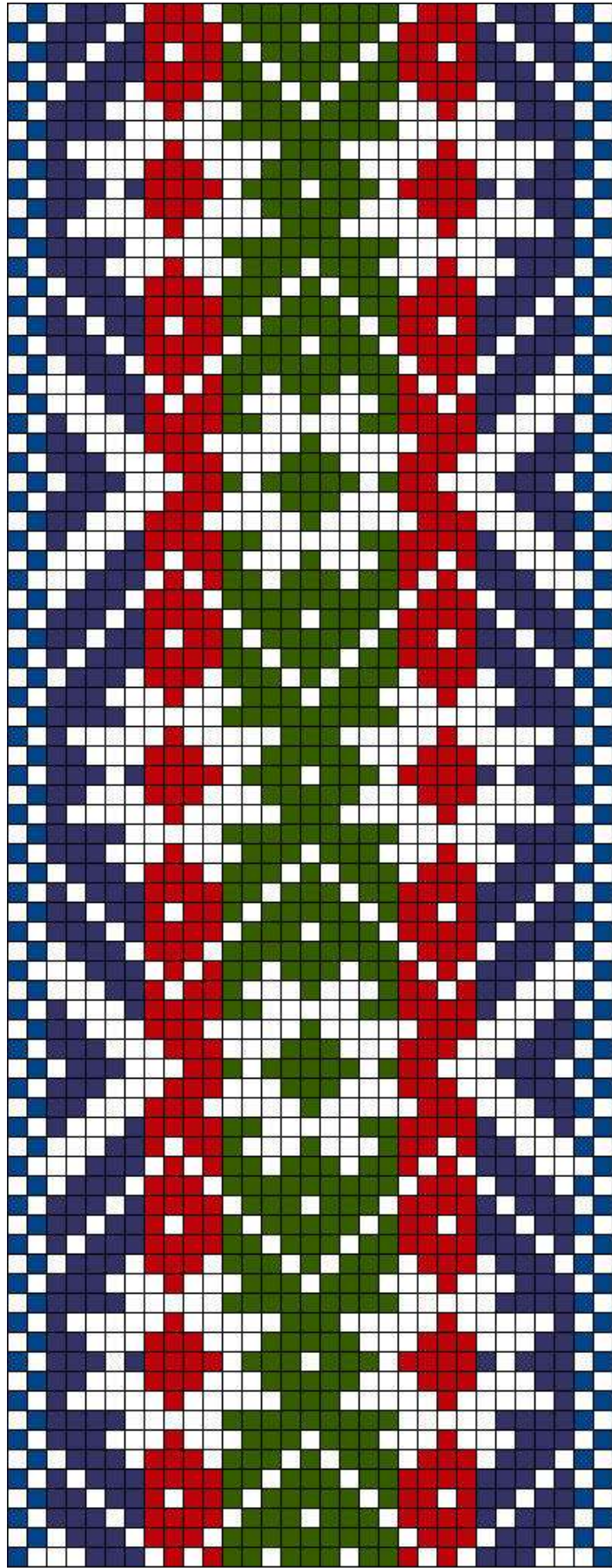
- **Materjal:** roosakaspunane, helelilla ja sinepiroheline villane lõng, taustalõim linane.
- **Mõõdud:** 2,5 x 139 cm.
- **Kirjeldus:** Vöö saadud Rapla khk, Kodila Rakka k, Rätsepa p. Vöö pärit 19.saj. 60-test.



Rapla ERM 9668

15. Rapla ERM 9668

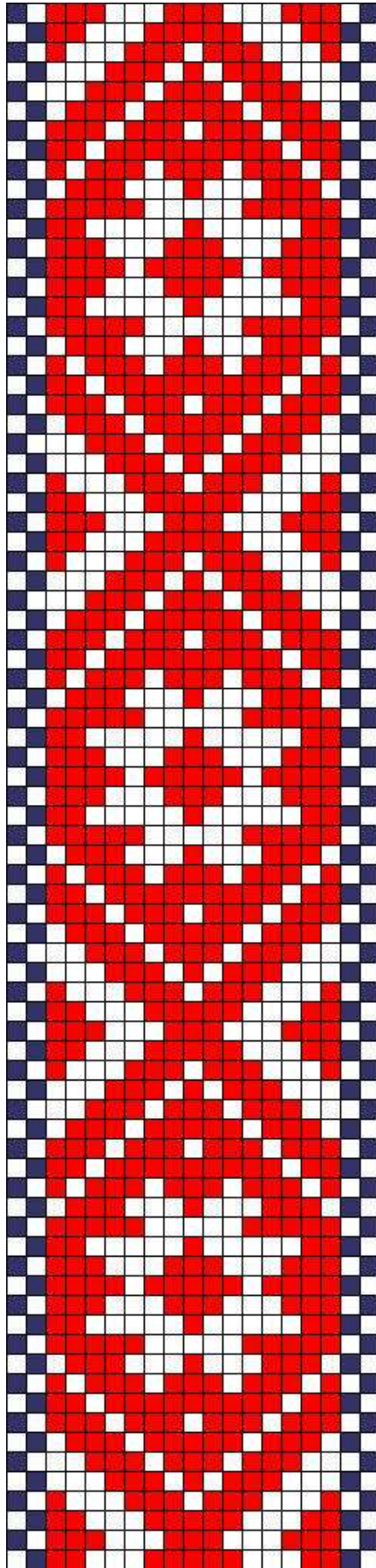
- **Materjal:** punane, potisiinine ja tumeroheline villane lõng, taustalõim linane.
- **Mõõdud:** 2,7 x 200 cm.
- **Kirjeldus:** Vöö saadud Rapla khk, Oola k, Vanajagu p. Vöö pärit 19.saj. 60-test (ruuduline kiri).



Rapla ERM 9684

16. Rapla ERM 9684

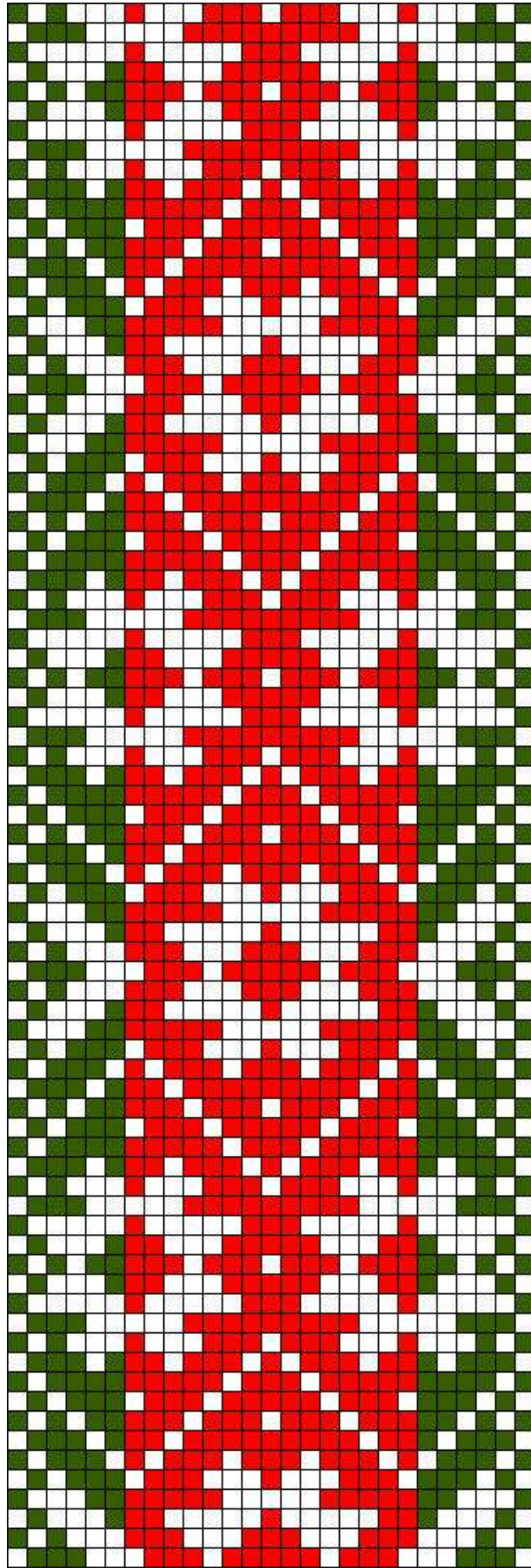
- **Materjal:** punane, potisiinine, sinine ja tumeroheline villane lõng, taustalõim linane.
- **Mõõdud:** 4,3 x 218 cm.
- **Kirjeldus:** Vöö saadud Rapla khk, Kuusiku v, Jalase k, Reinu p. Vöö pärit 19.saj. 70-test (anisilma kiri, linna värvid).



Rapla ERM 9655

17. Rapla ERM 9655

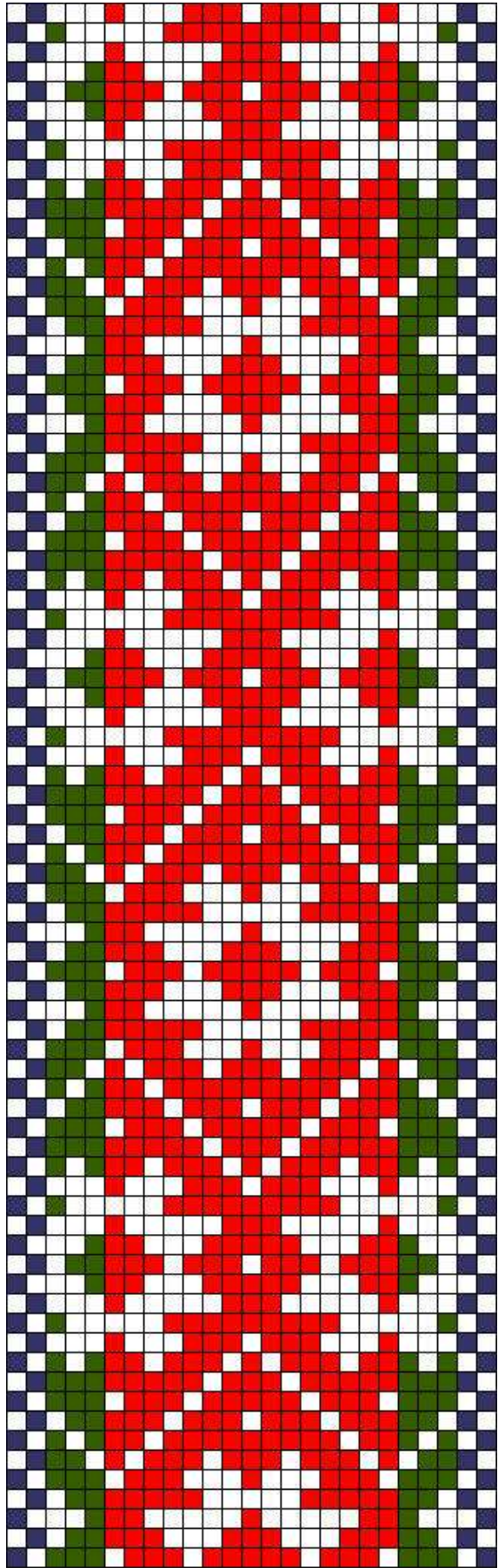
- **Materjal:** helepunane ja tumesinine villane lõng, taustalõim linane.
- **Mõõdud:** 2,7 x 214 cm.
- **Kirjeldus:** Vöö saadud Rapla khk, Hagudi k, Mihkli p. Vöö pärit 19.saj. 80-test.



Rapla ERM 15079

18. Rapla ERM 15079

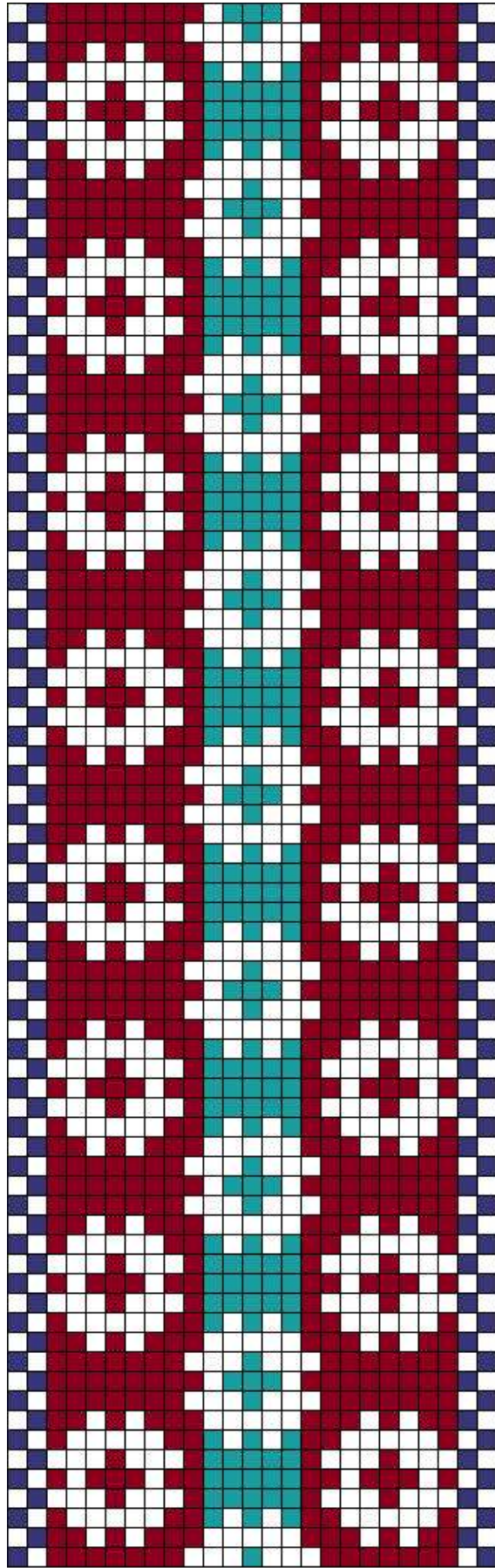
- **Materjal:** helepunane ja tumeroheline villane lõng, taustalõim linane.
- **Mõõdud:** 3 x 220 cm.
- **Kirjeldus:** Vöö saadud Rapla khk, Raikküla Raela k, Suuretooma t (vöökudujad Raelas). Vöö pärit 19.saj. 70-test.



Rapla ERM 9642

19. Rapla ERM 9642

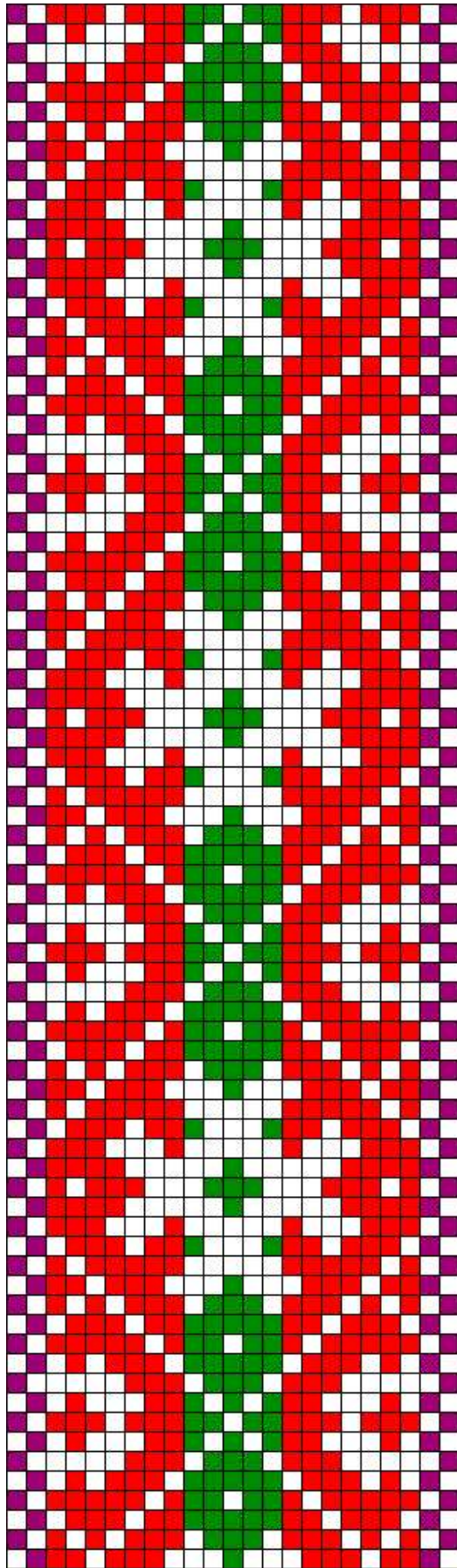
- **Materjal:** helepunane, tumesinine ja tumeroheline villane lõng, taustalõim linane.
- **Mõõdud:** 3 x 208 cm.
- **Kirjeldus:** Vöö saadud Rapla khk, Alu v, Aranküla Räägu p. Vöö pärit 19.saj. 80-test (ristiline kiri, ääred väänilised).



Rapla ERM 9630

20. Rapla ERM 9630

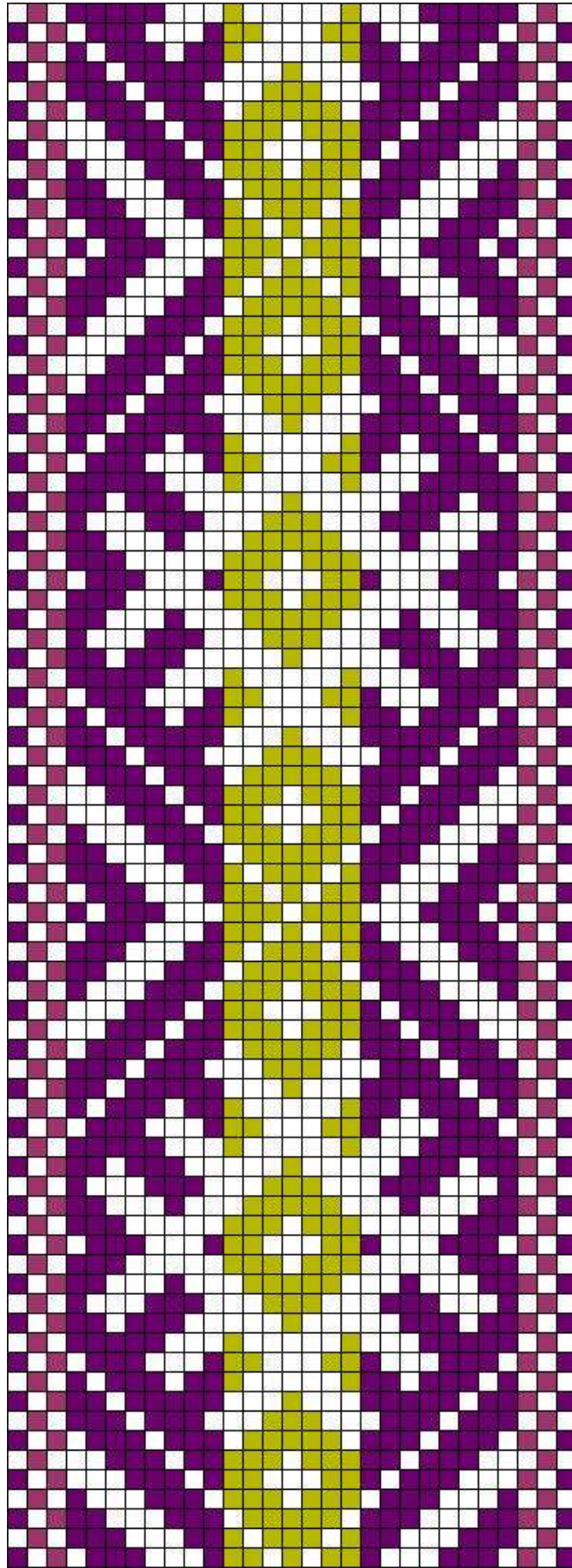
- **Materjal:** punakaspruun, tumesinine ja hele mereroheline villane lõng, taustalõim linane.
- **Mõõdud:** 3 x 209 cm.
- **Kirjeldus:** Vöö saadud Rapla khk, Alu v, Aranküla, Mäe p. Vöö pärit 19.saj. 70-test (ratuline kiri).



Rapla ERM 9576

21. Rapla ERM 9576

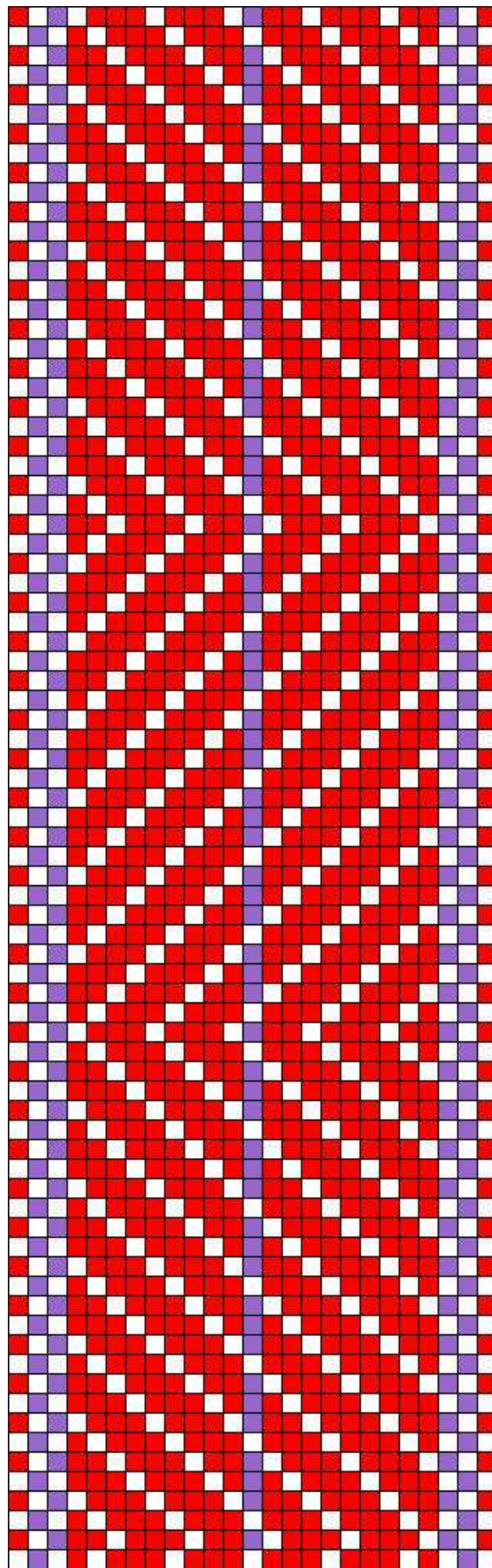
- **Materjal:** helepunane, lilla ja ereroheline villane lõng, taustalõim linane.
- **Mõõdud:** 3 x 226 cm.
- **Kirjeldus:** Vöö saadud Rapla kiriku lähedalt. Vöö pärit 19.saj. 80-test (vöö müüjale pulma veimevakast annete jagamisest üle jäänud).



Rapla ERM A 509:1500

22. Rapla ERM A 509:1500

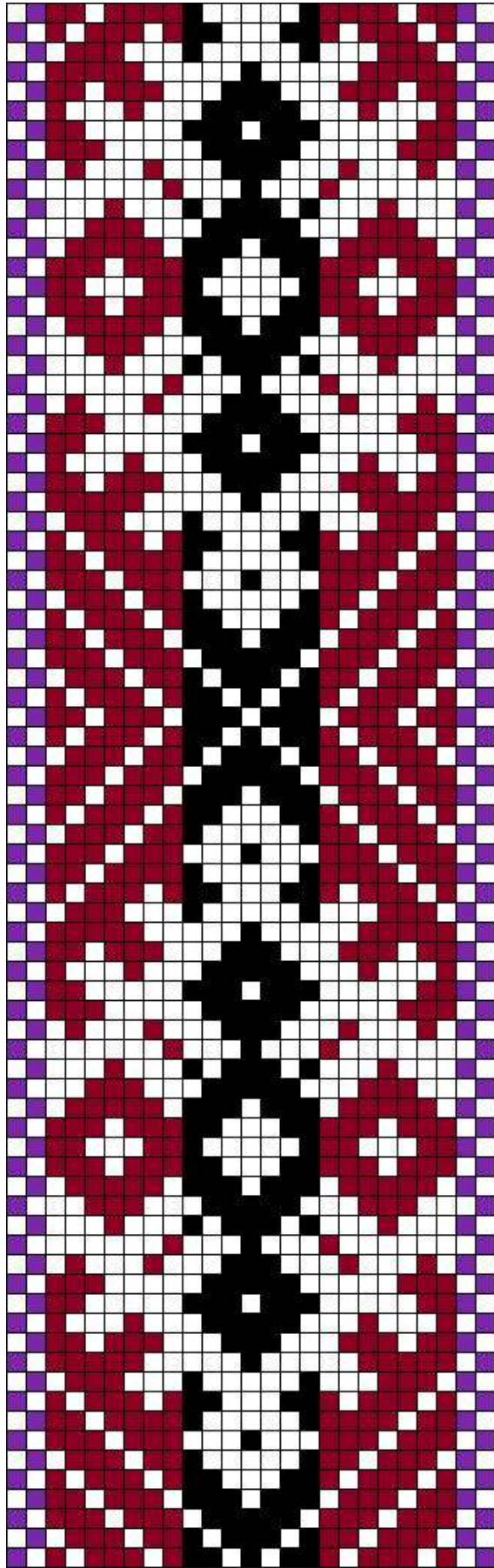
- **Materjal:** lilla, punakaslilla ja sinepiroheline villane lõng, taustalõim linane.
- **Mõõdud:** 4 x 112 cm.
- **Kirjeldus:** Vöö saadud Rapla khk, Sikeldist. Vöö pärit 19.saj. 70-test.



Rapla ERM 13297

23. Rapla ERM 13297

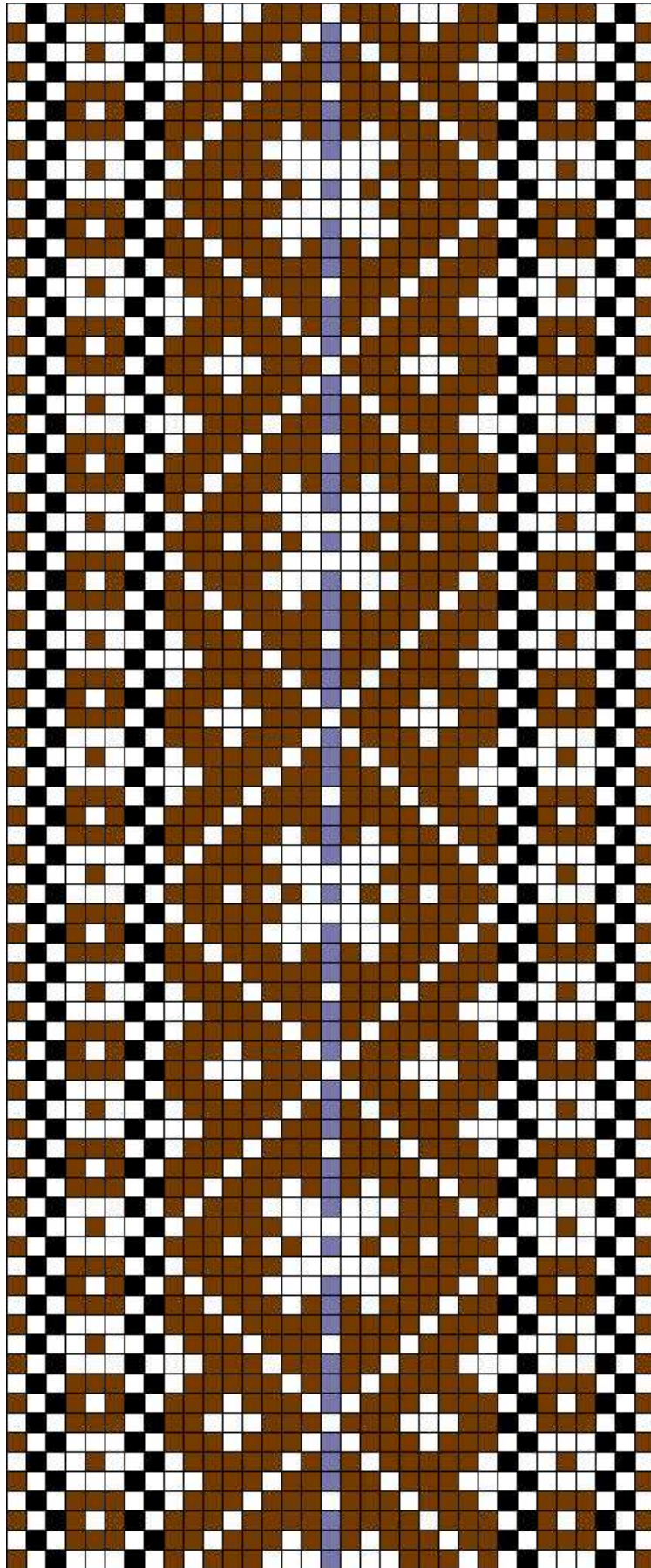
- **Materjal:** helepunane ja helelilla villane lõng, taustalõim linane.
- **Mõõdud:** 4,6 x 167 cm.
- **Kirjeldus:** Vöö saadud Rapla khk, Lellapere v, Liiva p. Vöö pärit 19.saj. 80-test (*vinke*-*vinke* kiri).



Rapla ERM 9701

24. Rapla ERM 9701

- **Materjal:** punakaspruun, mustjassinine ja lilla villane lõng, taustalõim linane.
- **Mõõdud:** 3,5 x 203 cm.
- **Kirjeldus:** Vöö saadud Rapla khk, Kodila v, Veli k, Peetri p. Vöö pärit 19.saj. 70-test.



Rapla ERM A 565:934

25. Rapla ERM A 565:934

- **Materjal:** pruun, hallikassinine ja must villane lõng, taustalõim linane.
- **Mõõdud:** 3,5 x 218 cm.
- **Kirjeldus:** Vöö saadud Rapla khk, Järvakandi v, Ohekõnnu k, Niimaru t. Vöö pärit 19.saj. lõpust.