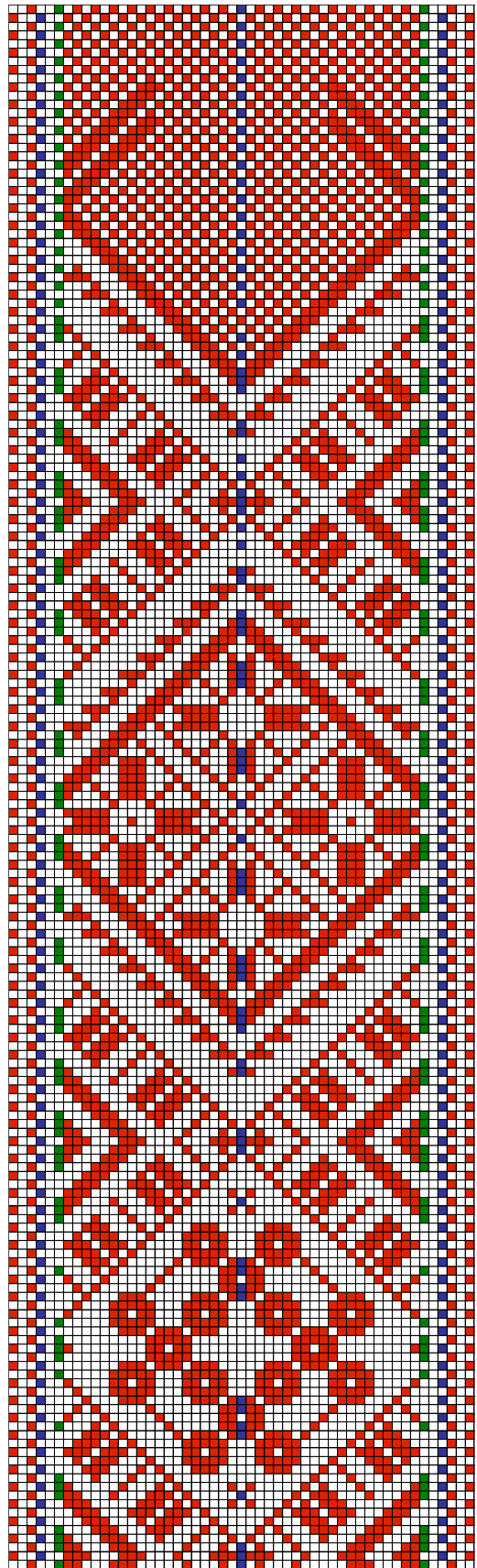
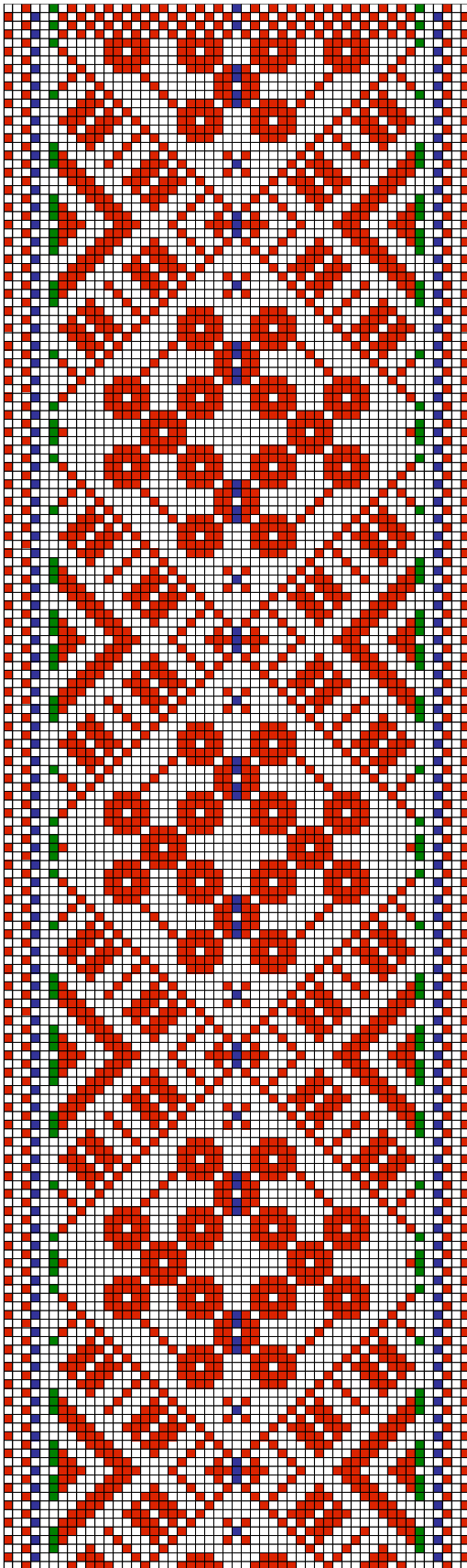


# RAKVERE KIRIVÖÖD



Mustri skeemid teostas Tii Artla



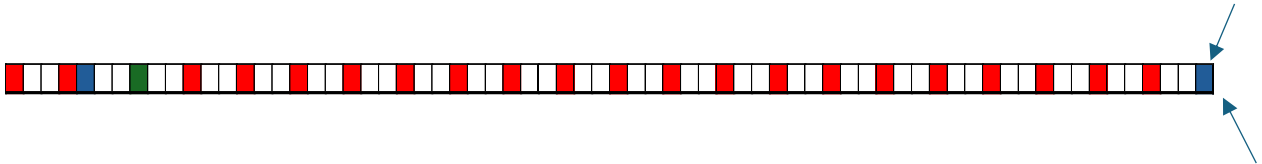
RAKVERE AM 17230 E 1469

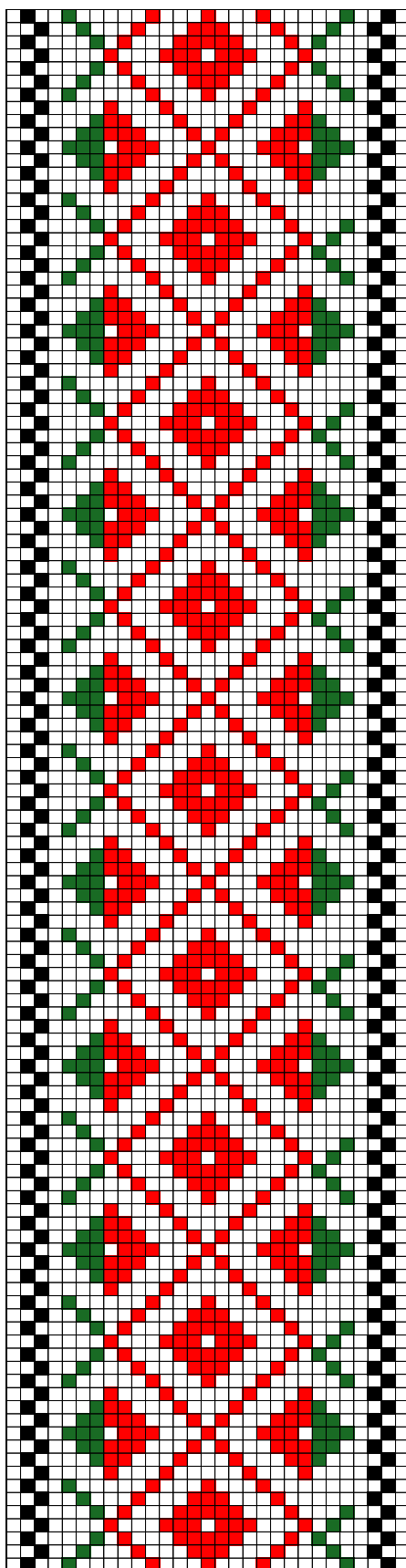
---

*Mustriiskeemid teostas Tiia Artla*

## 1. RAKVERE AM 17230 E 1469

- **Materjalid:** Punane, sinine ja roheline villane lõng. Taustalõimed ja kude puuvillased.
- **Möödud:** 4 x 216 cm
- **Kirjeldus:** Rakvere khk.
- **Rakendus:**

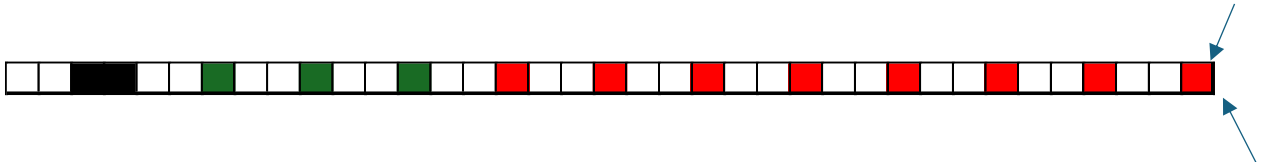


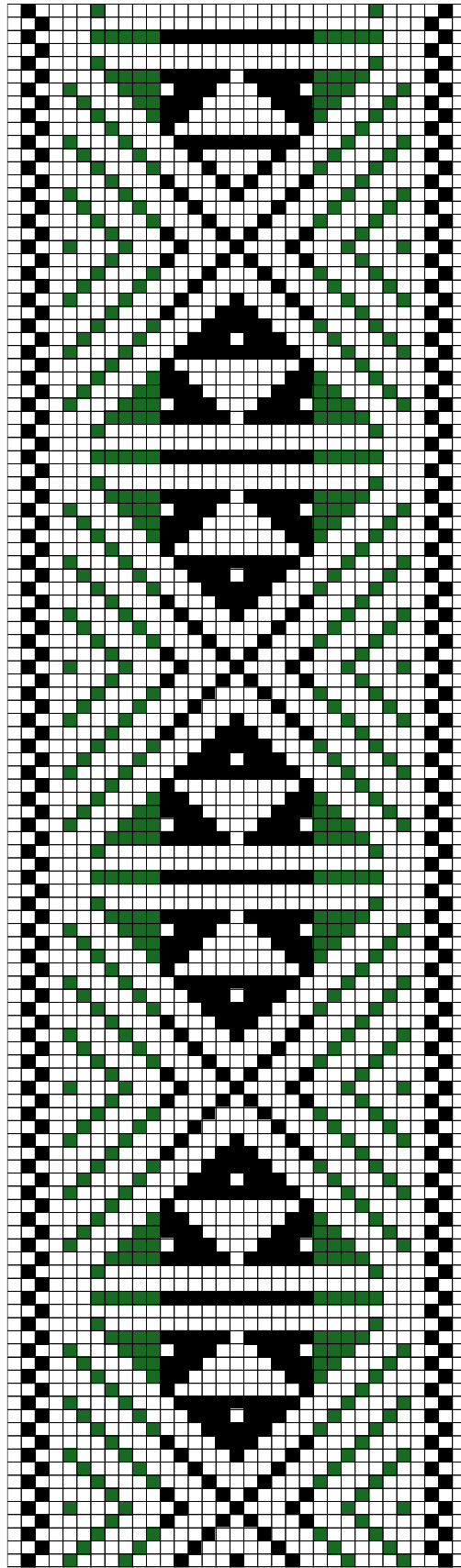


**RAKVERE ERM 63**

## 2. RAKVERE ERM 63

- **Materjalid:** Punane, must ja roheline villane lõng. Taustalõimed ja kude linased.
- **Mõõdud:** 3 x 216 cm, 9 cm narmad.
- **Kirjeldus:** Rakvere khk.
- **Rakendus:**

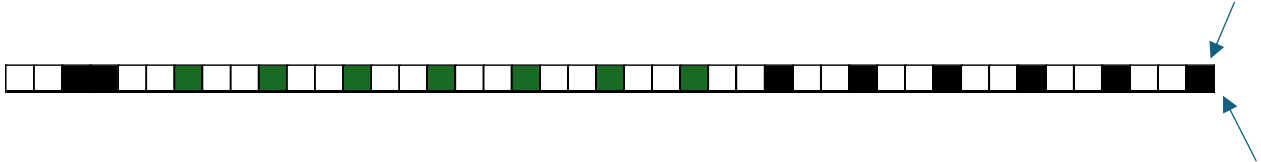


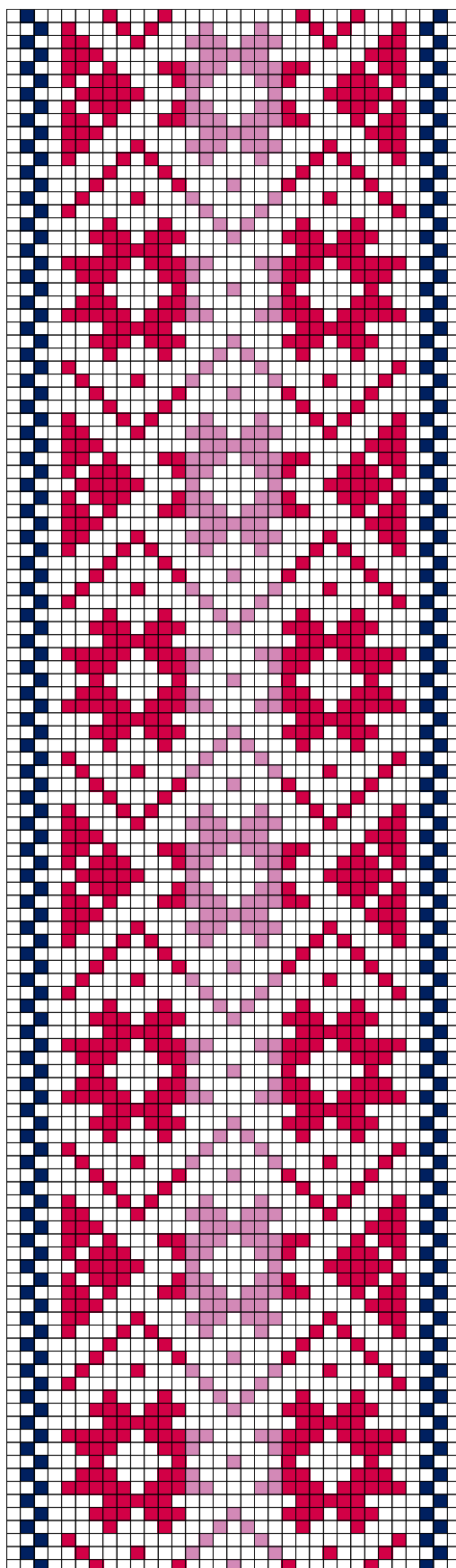


RAKVERE ERM 10362

### 3. RAKVERE ERM 10362

- **Materjalid:** Must ja tumeroheline villane lõng. Taustalõimed ja kude linased.
- **Mõõdud:** 2,8 x 80 (katke) cm.
- **Kirjeldus:** Rakvere khk.1853.a.
- **Rakendus:**

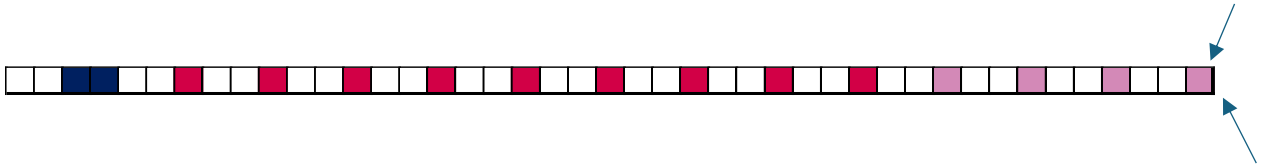


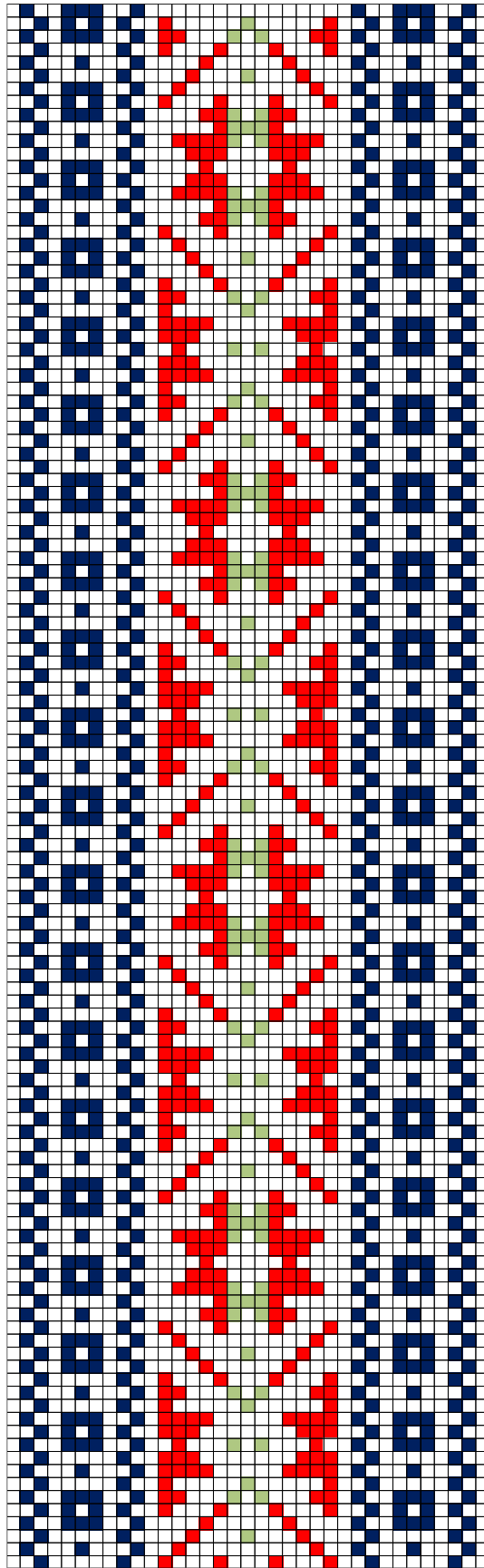


**RAKVERE ERM 10437**

#### 4. RAKVERE ERM 10437

- **Materjalid:** Tumesinine, roosakaspunane ja vanaroosa villane lõng.  
Taustalõimed ja kude linased.
- **Mõõdud:** 2,9 x 183 cm.
- **Kirjeldus:** Rakvere khk.1863.a.
- **Rakendus:**

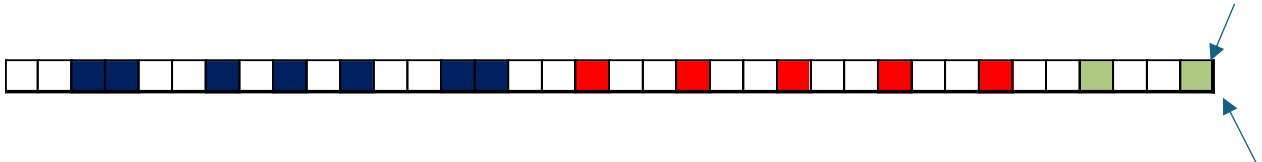


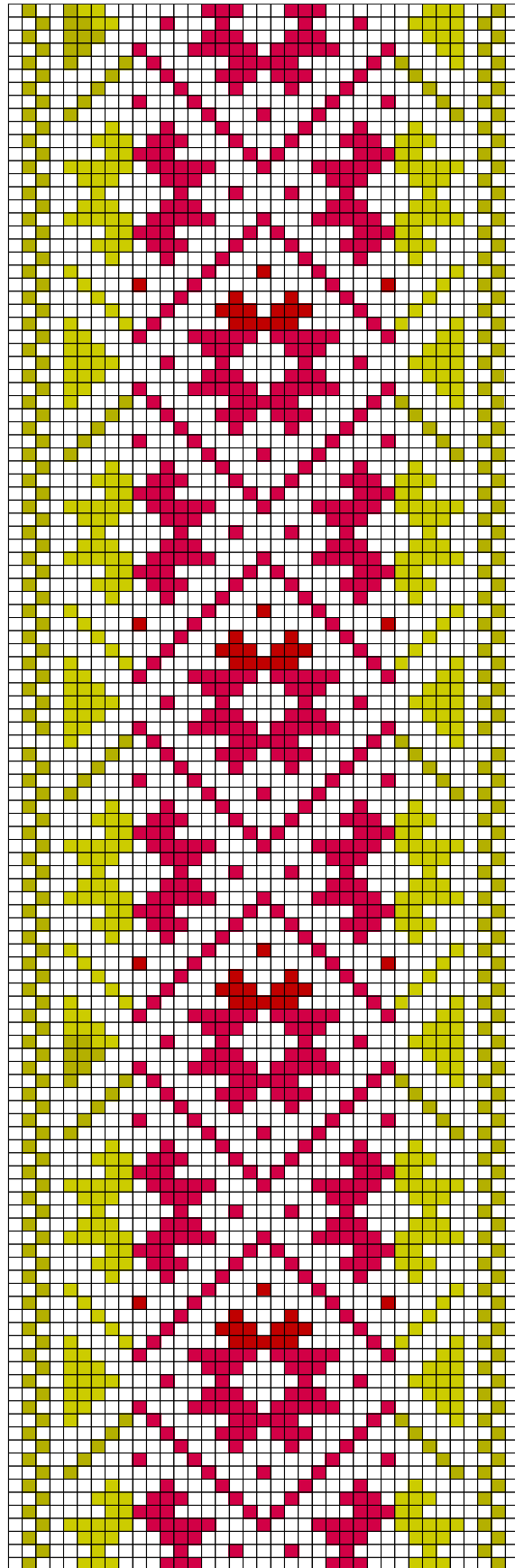


**RAKVERE ERM 18189**

## 5. RAKVERE ERM 18189

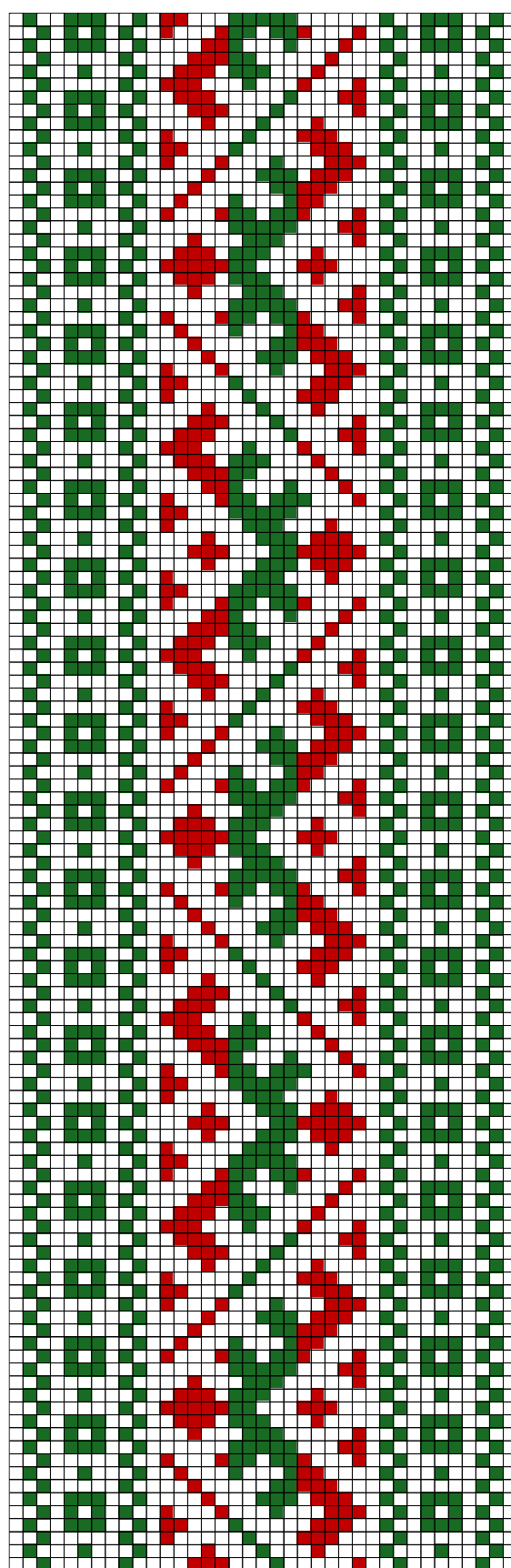
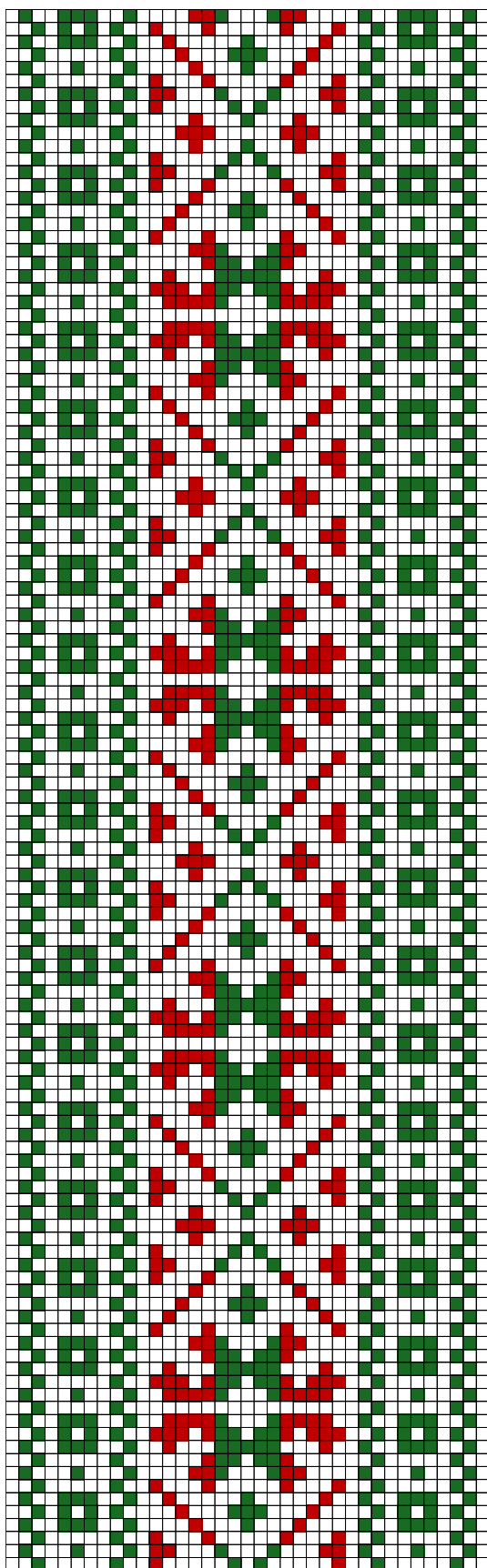
- **Materjalid:** Tumesinine, roosakaspunane ja vanaroosa villane lõng.  
Taustalõimed ja kude linased.
- **Mõõdud:** 2,9 x 200 cm, 4 cm narmad.
- **Kirjeldus:** Rakvere khk.1823.a.
- **Rakendus:**





**RAKVERE ERM 18194**





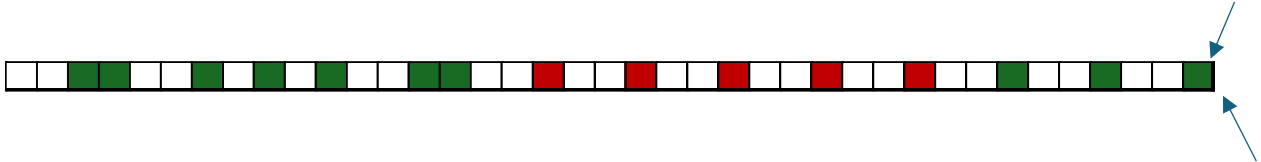
**RAKVERE ERM 18204**

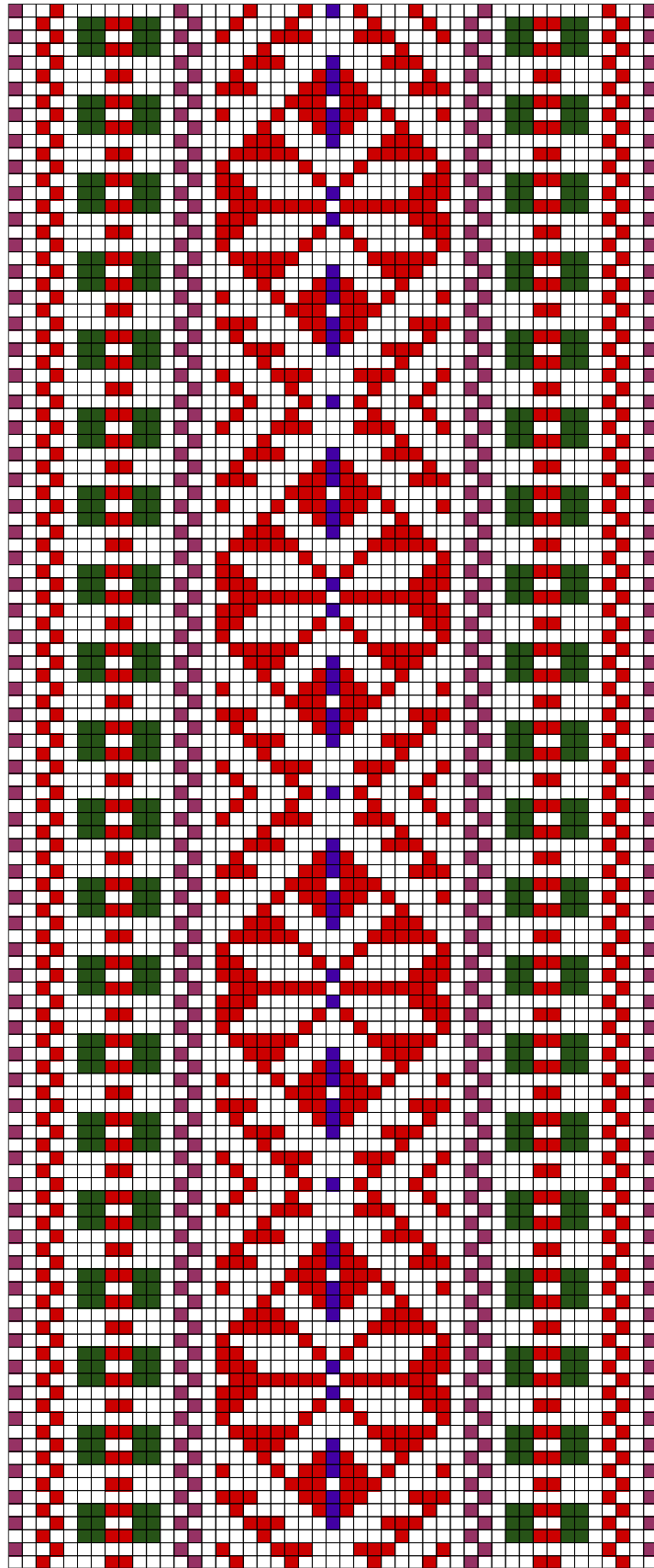
---

*Mustriiskeemid teostas Tiia Artla*

## 7. RAKVERE ERM 18204

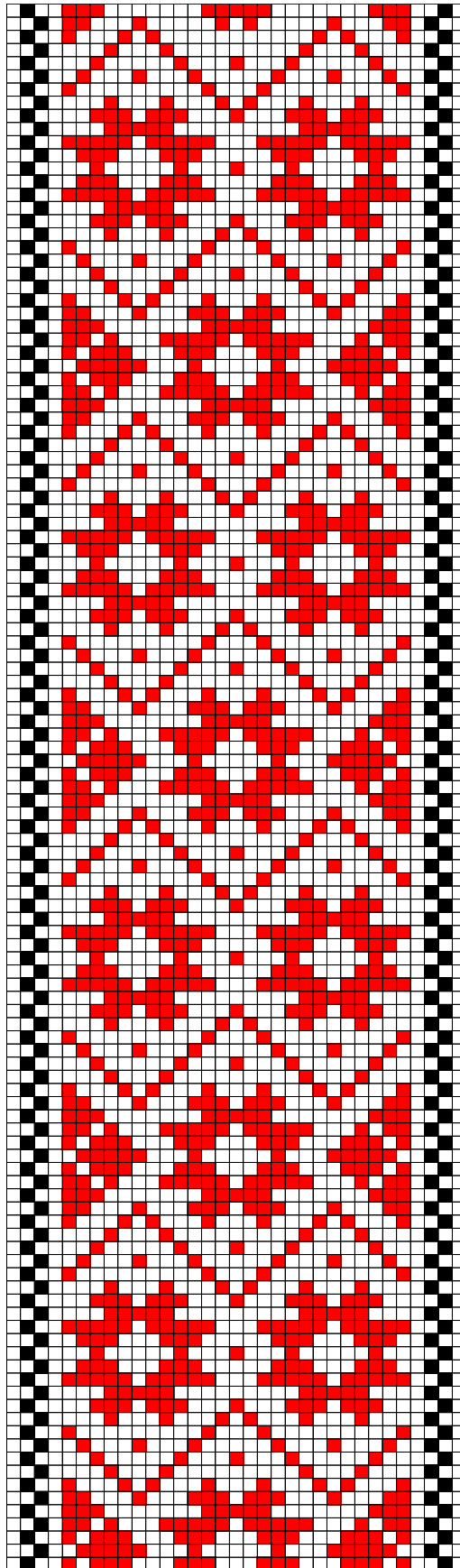
- **Materjalid:** Roostepunane ja tumeroheline villane lõng.  
Taustalõimed ja kude linased.
- **Möödud:** 3,2 x 207 cm, 12 cm lahtised narmad.
- **Kirjeldus:** Rakvere khk.1833.a. "Saehambakiri ja kilpsilmakiri."
- **Rakendus:** Kaheotsa vöö.





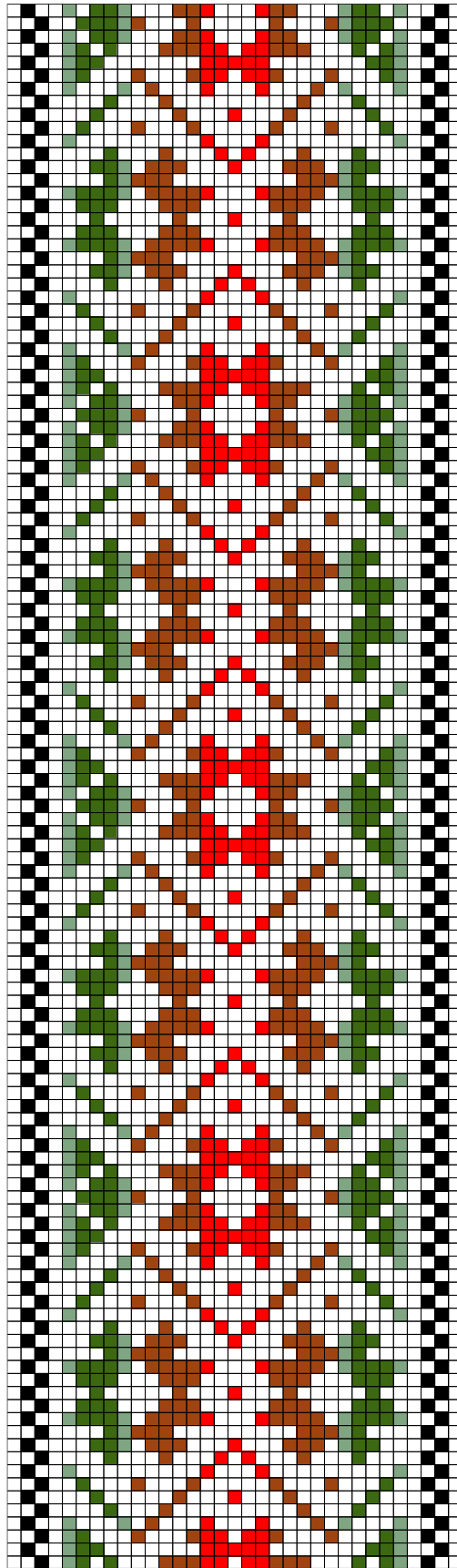
**RAKVERE ERM 18213**





**RAKVERE ERM 18222**

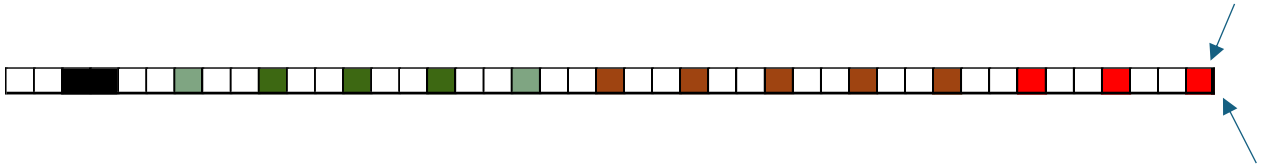


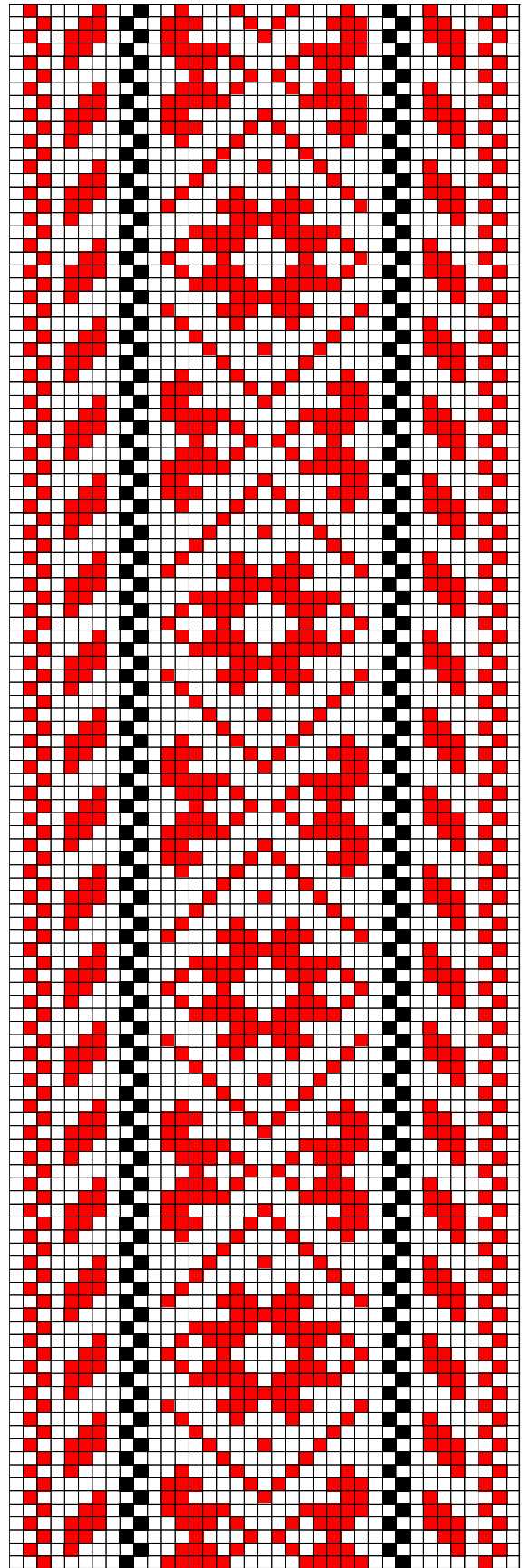
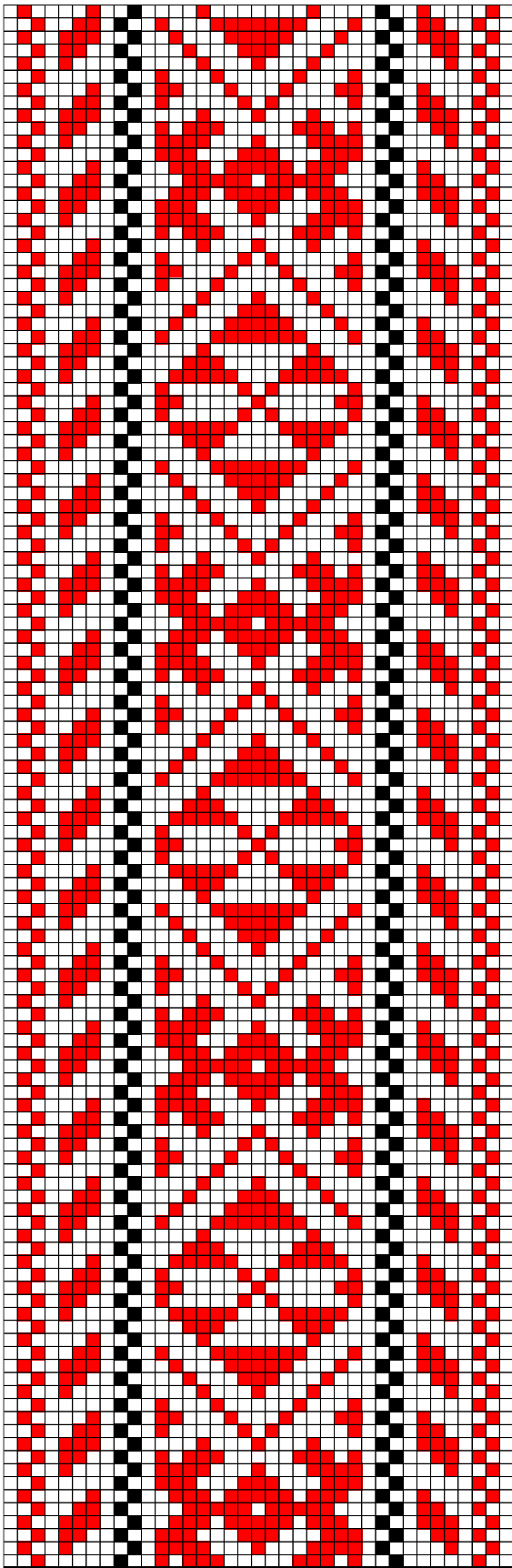


**RAKVERE ERM A 293:7**

## 10. RAKVERE ERM A 293:7

- **Materjalid:** Punane, pruun, tumeroheline, heleroheline ja must villane lõng. Taustalõimed ja kude linased.
- **Möödud:** 2,8 x 228 cm, 12,5 cm narmad kolmes palmikus.
- **Kirjeldus:** Rakvere khk.
- **Rakendus:**





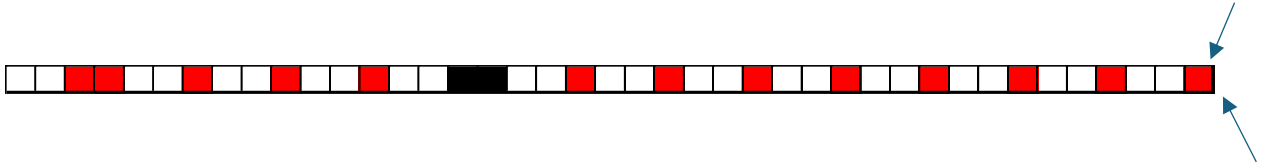
RAKVERE ERM A 293:258

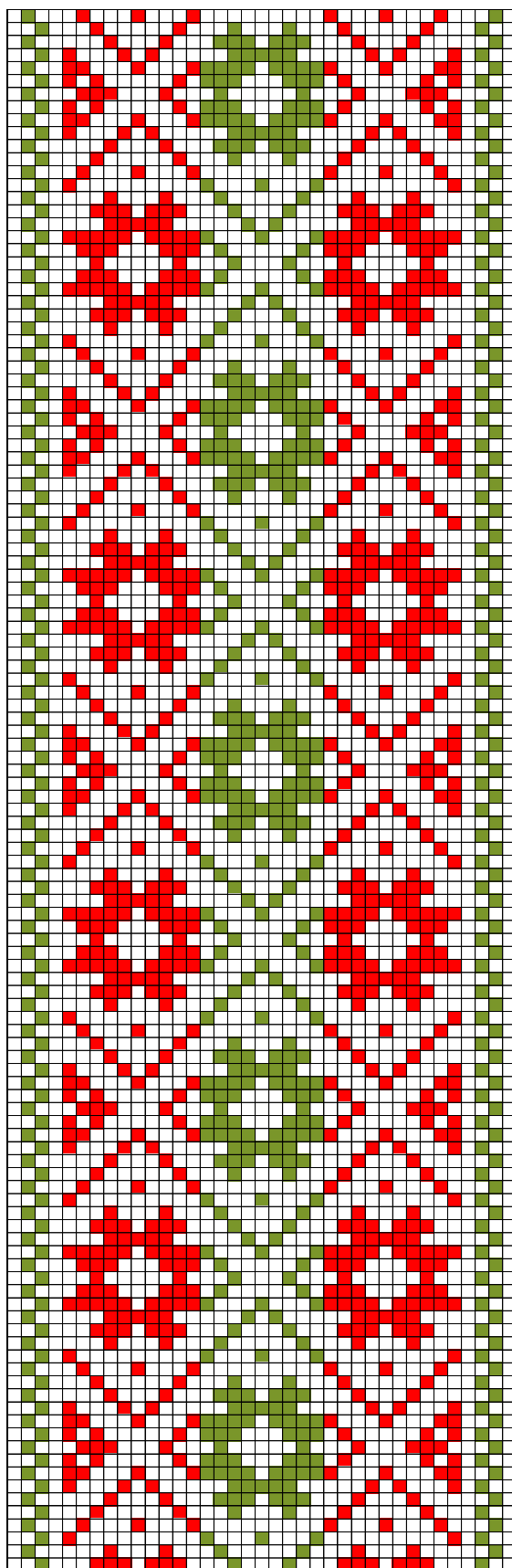
---

Mustriiskeemid teostas Tii Artla

## 11. RAKVERE ERM A 293:258

- **Materjalid:** Punane ja must villane lõng. Taustalõimed ja kude linased.
- **Mõõdud:** 3 x 240 cm, 15 cm narmad lahtiselt.
- **Kirjeldus:** Rakvere khk.
- **Rakendus:** Kaheotsa vöö.

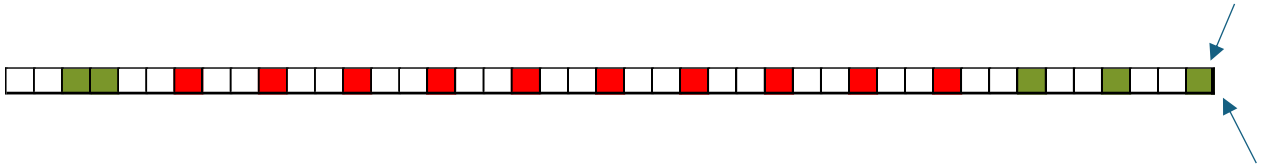


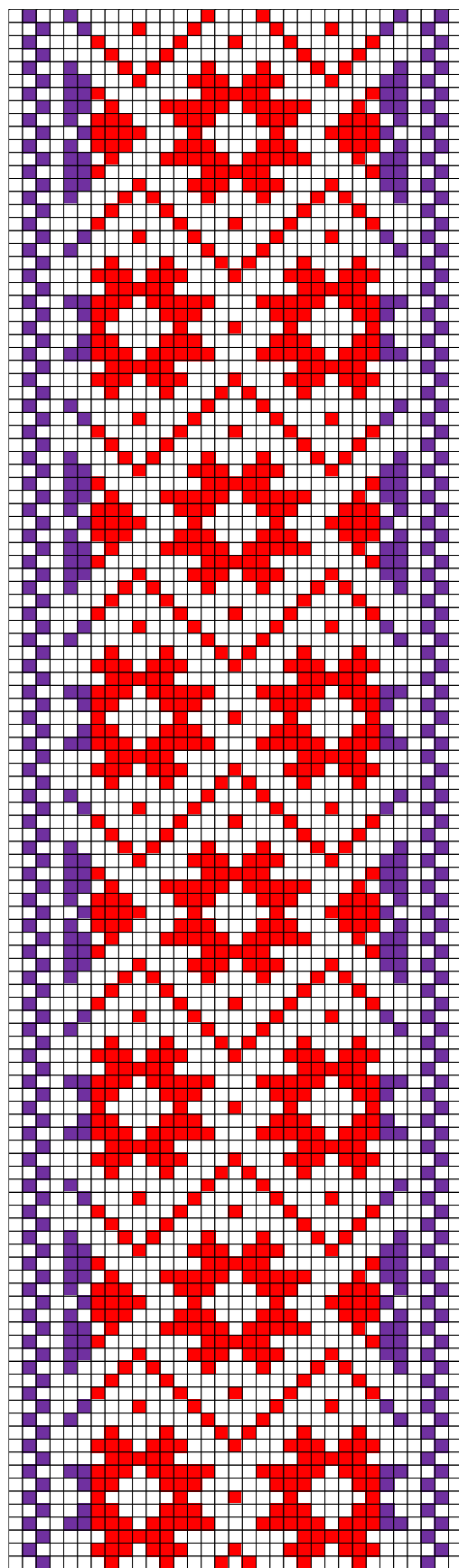
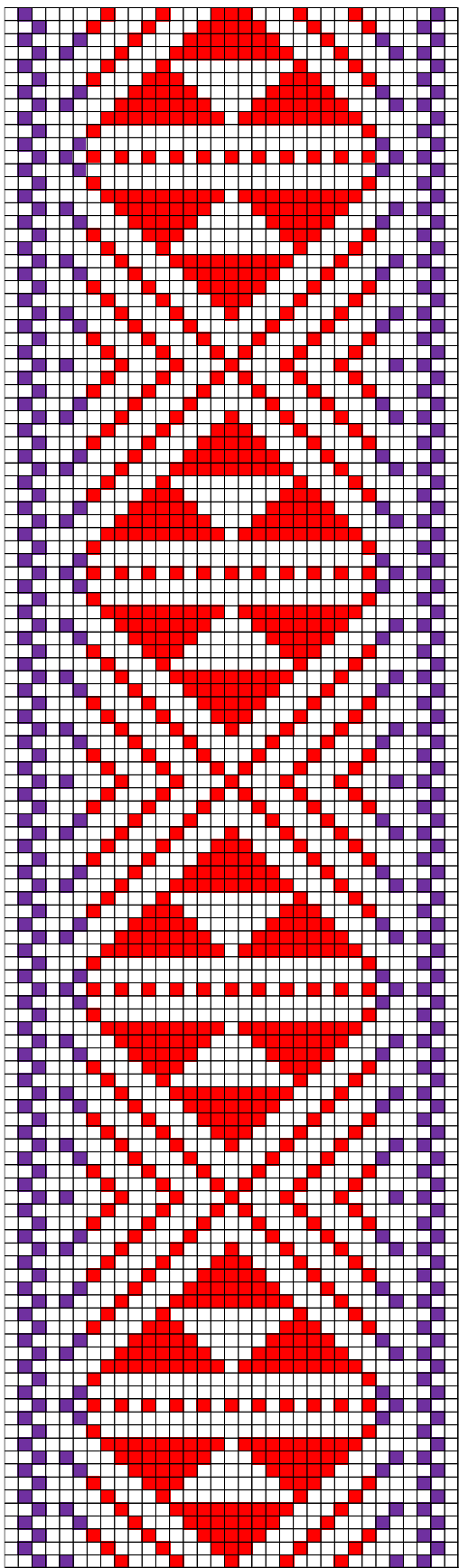


**RAKVERE ERM A 509:1154**

## 12. RAKVERE ERM A 509:1154

- **Materjalid:** Punane ja roheline villane lõng. Taustalõimed ja kude linased.
- **Mõõdud:** 3 x 188 cm, 12 cm narmad lahtiselt.
- **Kirjeldus:** Rakvere khk.1831.a.
- **Rakendus:**



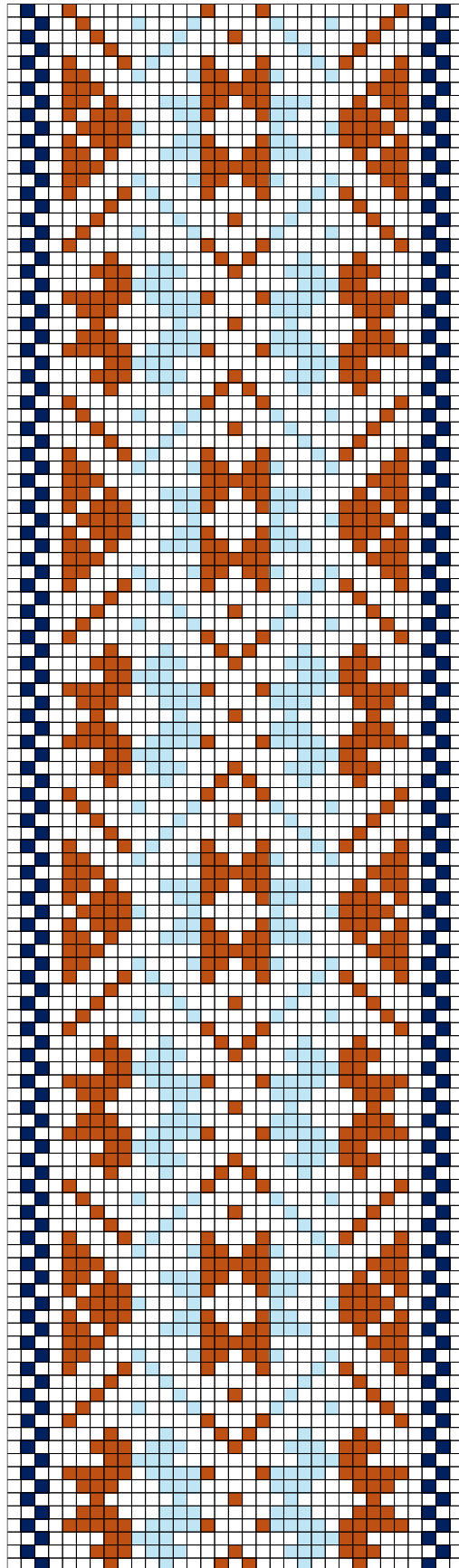


**RAKVERE ERM A 509:1398**

---

*Mustriiskeemid teostas Tii Artla*





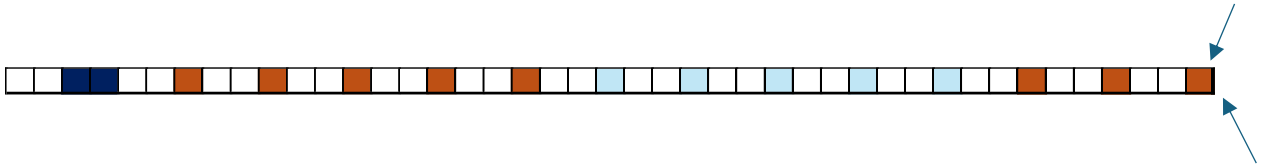
**RAKVERE ERM A 509:1473**

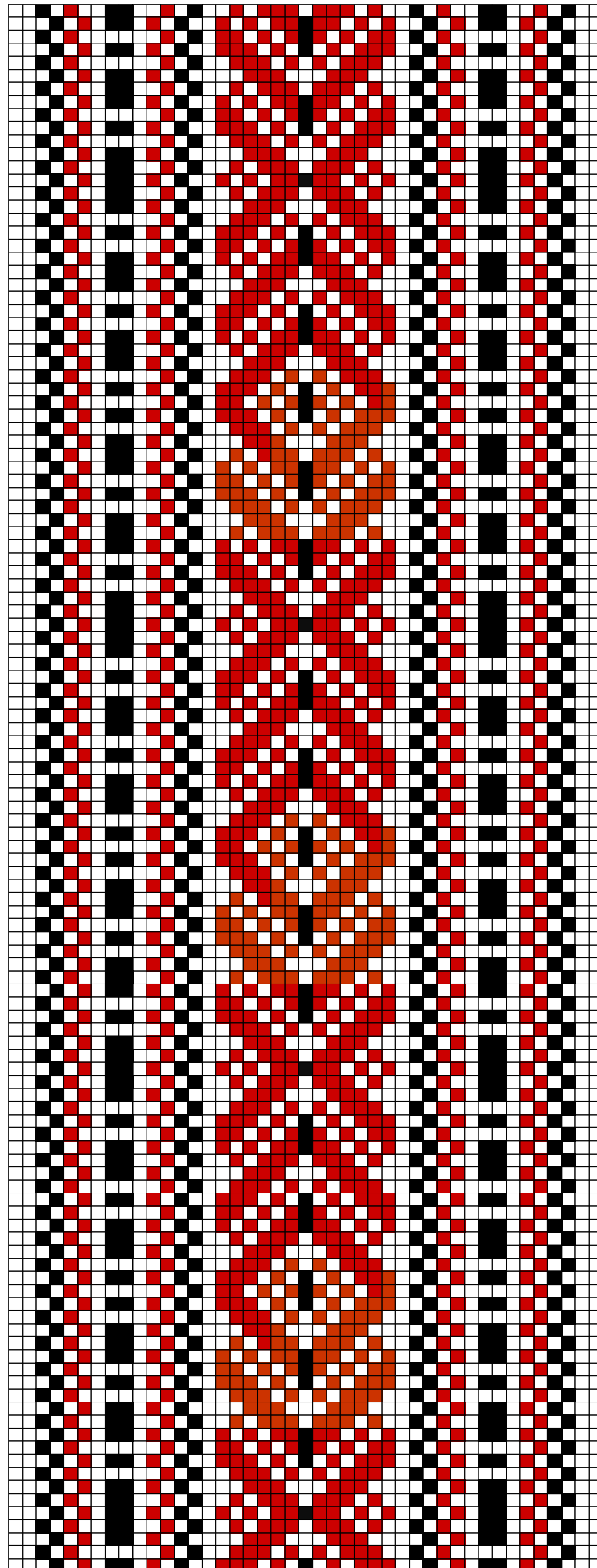
---

*Mustriiskeemid teostas Tii Artla*

#### 14. RAKVERE ERM A 509:1473

- **Materjalid:** Pruun, pastellsinine ja tumesinine villane lõng.  
Taustalõimed ja kude linased.
- **Mõõdud:** 3 x 201 cm, 13 cm narmad lahtiselt.
- **Kirjeldus:** Rakvere khk. 1821.a.
- **Rakendus:**





**RAKVERE RM 4974 E 678:4**

---

*Mustriiskeemid teostas Tii Artla*

## 15. RAKVERE RM 4974 E 678:4

- **Materjalid:** Punane ja must villane lõng.  
Taustalõimed ja kude puvillased.
- **Möödud:** 5,5 x 82 cm (katke), narmad lahtiselt.
- **Kirjeldus:** Rakvere khk. 1821.a.
- **Rakendus:**

