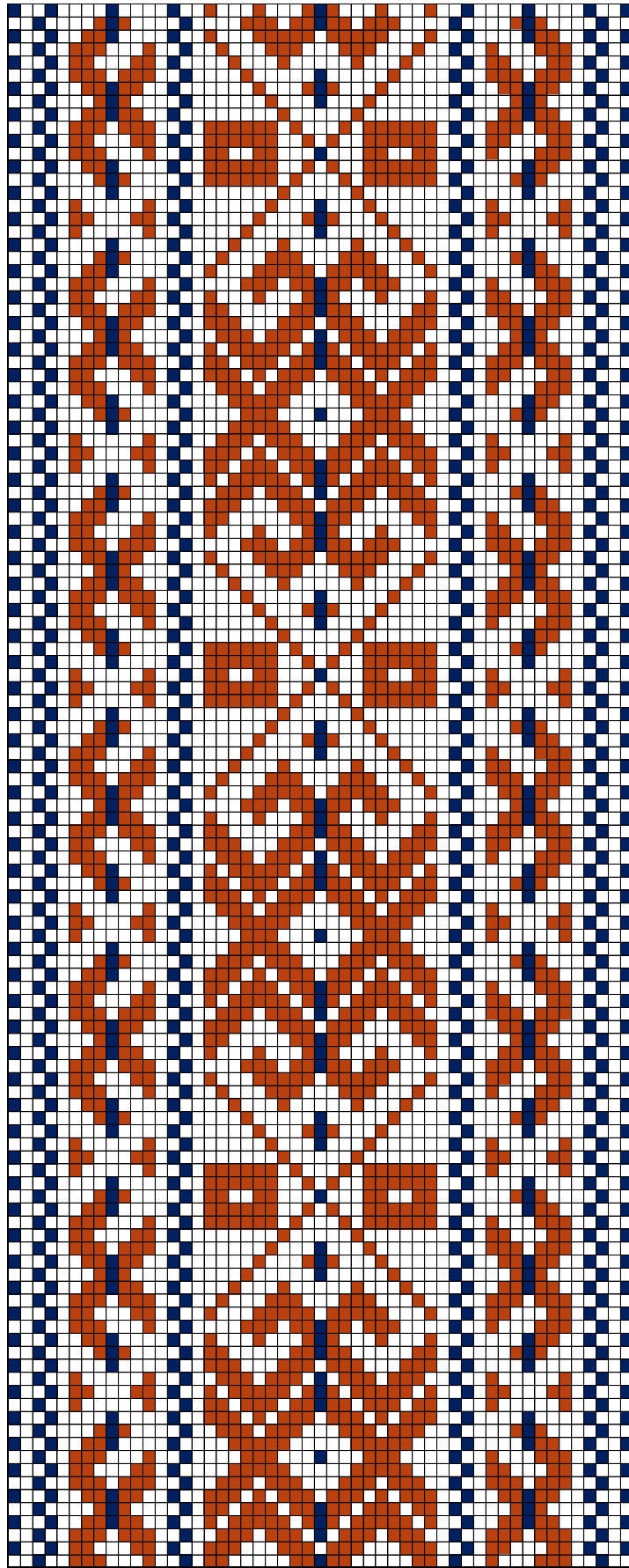


PAIDE KIRIVÖÖD

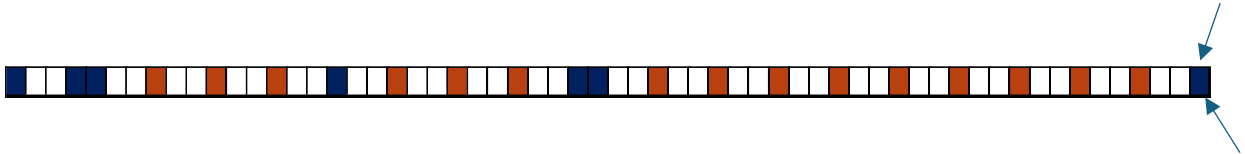


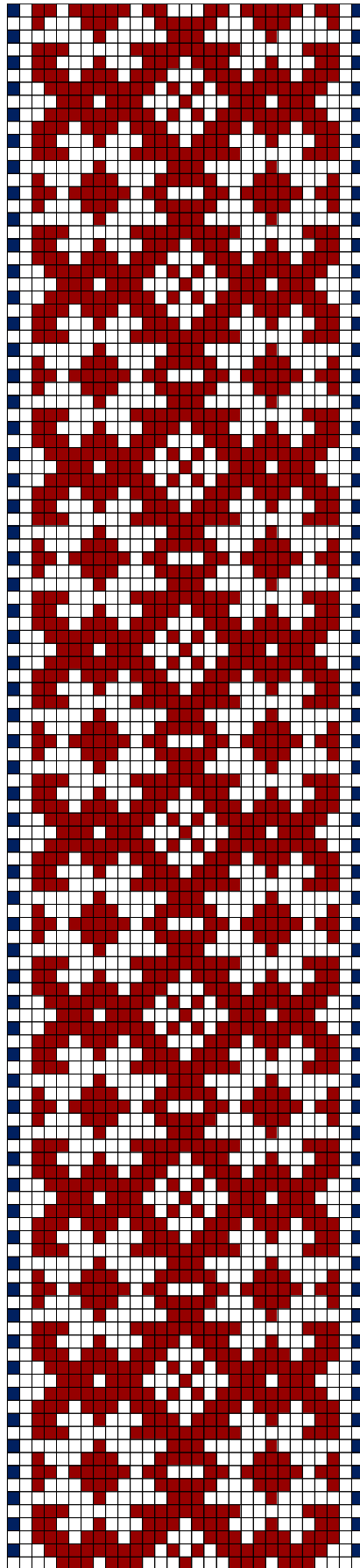


PAIDE AM 19242 E 1753

1. PAIDE AM 19242 E 1753

- **Materjalid:** Punakaspruun ja tumesinine villane lõng ning linased taustalõimed ja kude.
- **Möödud:** 4 x 276 cm, Narmad palmitsetud neljaks haruks.
- **Kirjeldus:** 19.saj. III veerand. Paide khk.
- **Rakendus:**

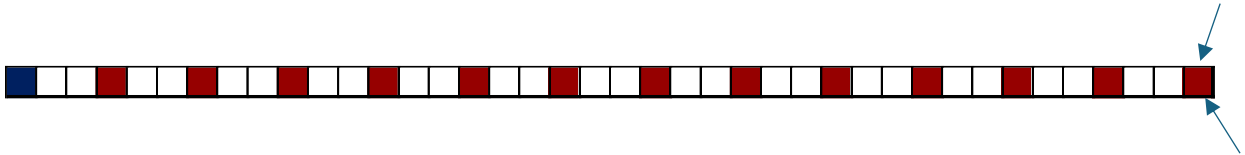


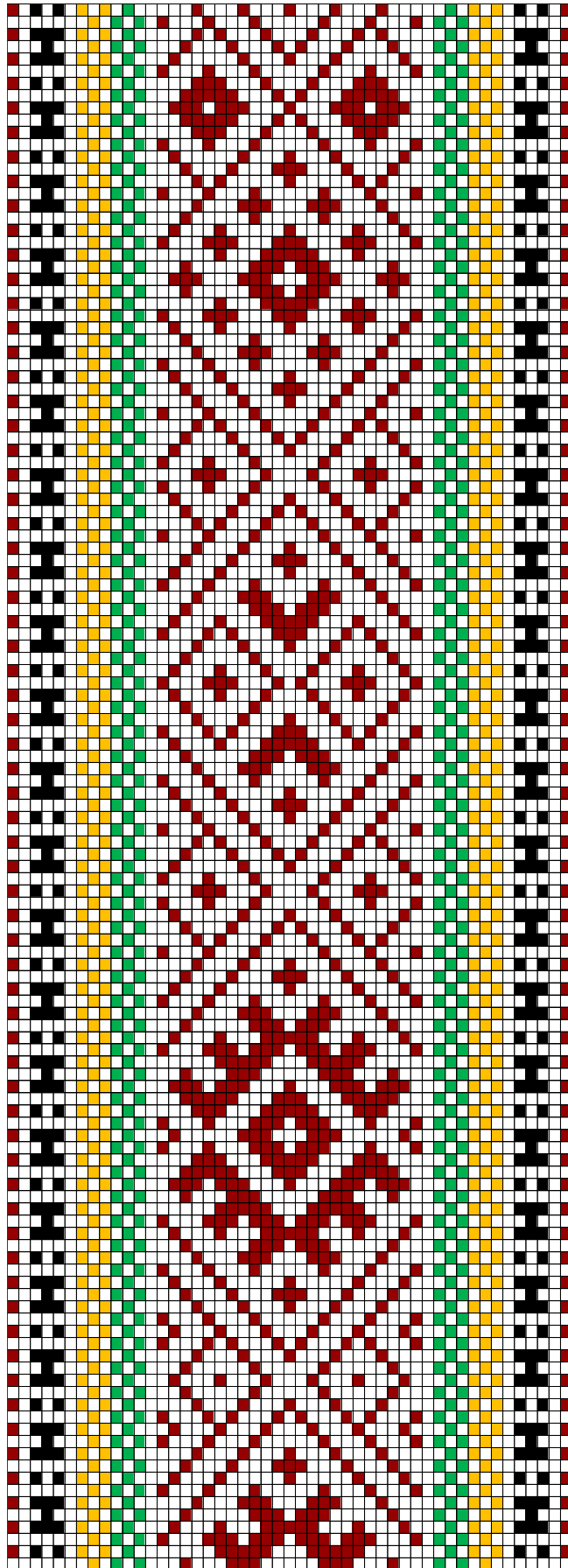


PAIDE ERM A 564:892

2. PAIDE ERM A 564:892

- **Materjalid:** Tumepunane ja tumesinine villane lõng ning linased taustalõimed ja kude.
- **Möödud:** 2,5 x 29 cm (katke).
- **Kirjeldus:** 1859.a. Paide khk. "Lisette Johanson saanud vöö oma emalt, kes elas Paides alates 19ndast eluaastast. Arvatavasti pärineb vöö sealt. Ennem oli pikk vöö, lahtised narmad otsas. Praegu ära kantud."
- **Rakendus:**





PAIDE ERM A 1067:41

3. PAIDE ERM A 1067:41

- **Materjalid:** Tumepunane, kollane, roheline ja must villane lõng ning linased taustalõimed ja kude.
- **Möödud:** 5 x 243 cm. Narmad tutiks kokku võetud.
- **Kirjeldus:** 2021.a. Paide khk. Omanik: Kaljulaid, Kersti; valmistaja: Piia Rand.
- **Rakendus:** Kaheotsaga vöö.

